

八幡東柔剣道場跡地概要

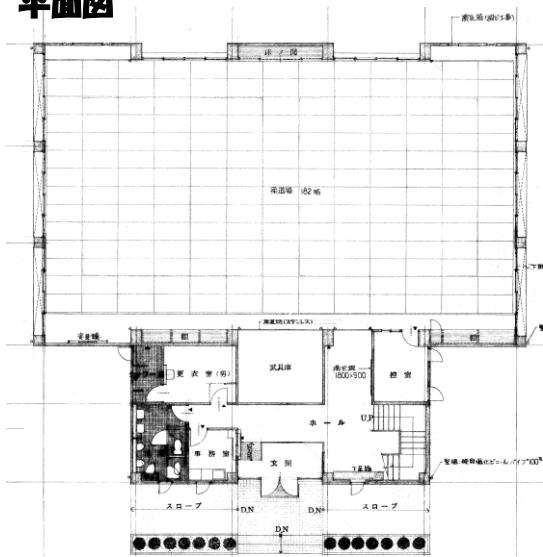
1 基本情報

- (1) 所在地:北九州市八幡東区尾倉二丁目8番34号
- (2) 建築年(築年数):昭和57年1月(築44年)
- (3) 構造・規模:
 - 鉄筋コンクリート造2階建て(耐震性有り)
 - 1階:柔道場2面、事務室、更衣室(男 1室)、控室など
 - 2階:剣道場2面、更衣室(男・女 各1室)、控室など
- (4) 敷地面積:1,062.24 m²
- (5) 延床面積:913.89 m²
- (6) その他:トイレ・シャワー室有り(1階2階とも)、空調設備無し

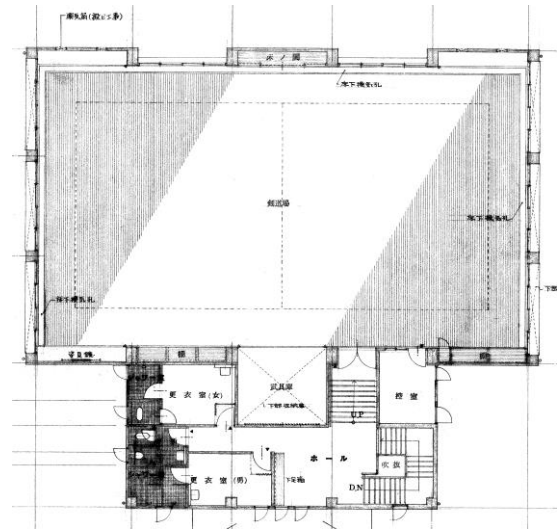
2 都市計画情報

- (1) 用途地域:商業地域
- (2) 容積率/建ぺい率:400%/80%
- (3) 防火地域・準防火地域:防火地域

3 平面図



1階平面図



2階平面図

4 現地写真



外観



1階 柔道場



2階 剣道場