

# JW-CAD応用

建築関係をはじめ、さまざまな方に活用されているフリーソフトの2次元CADです。

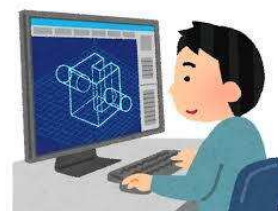
建築図面作成から機械部品図作成まで習得する講座です。

日時； 7月11日～8月29日(全7回)

毎週；土曜日 9:30～12:30

定員； 10名(応募者多数の場合は抽選となります)

教材費； 1,000円



## 《申込方法》

往復はがきに以下の事項を記載し、木屋瀬地域交流センターまで郵送してください。

(記載に不備がある場合は無効といたします)

- ① 講座名(JW-CAD応用講座)② 住所 ③ 氏名(フリガナ)④ 年齢 ⑤ ☎番号

### 往信面

### 返信面

〒807-1262 八幡西区野面 1丁目8-35 木屋瀬地域交流 センター宛	※何も記入しないで ください	→	申込者 〒 住所 氏名	講座名 〒 住所 氏名 年齢 電話番号
--	-------------------	---	----------------------	---------------------------------

## 《注意事項》

※ スマラく窓口でもお申込みできます

※ 申込締め切りは6月29日(月)です。(当センター必着)

※ パソコンはセンターに用意してあるものを使っていただきます。

※ 応募者が少ない場合は講座を実施できないことがあります。



《問合せ先》 北九州市立木屋瀬地域交流センター

北九州市八幡西区野面1-8-35 ☎617-7980

月曜日～金曜日9:00～22:00 土曜日9:00～17:00 担当 河井