

手続き等のオンライン化について

1. 上水道配管マップのウェブ公開 …… R8年4月1日～
2. 指定給水装置工事事業者の届出 …… R8年度(予定)
3. 給水装置工事の申請(事前協議) …… R8年度(予定)
4. 指定給水装置工事事業者講習会 …… 未定

1. 上水道配管マップのウェブ公開

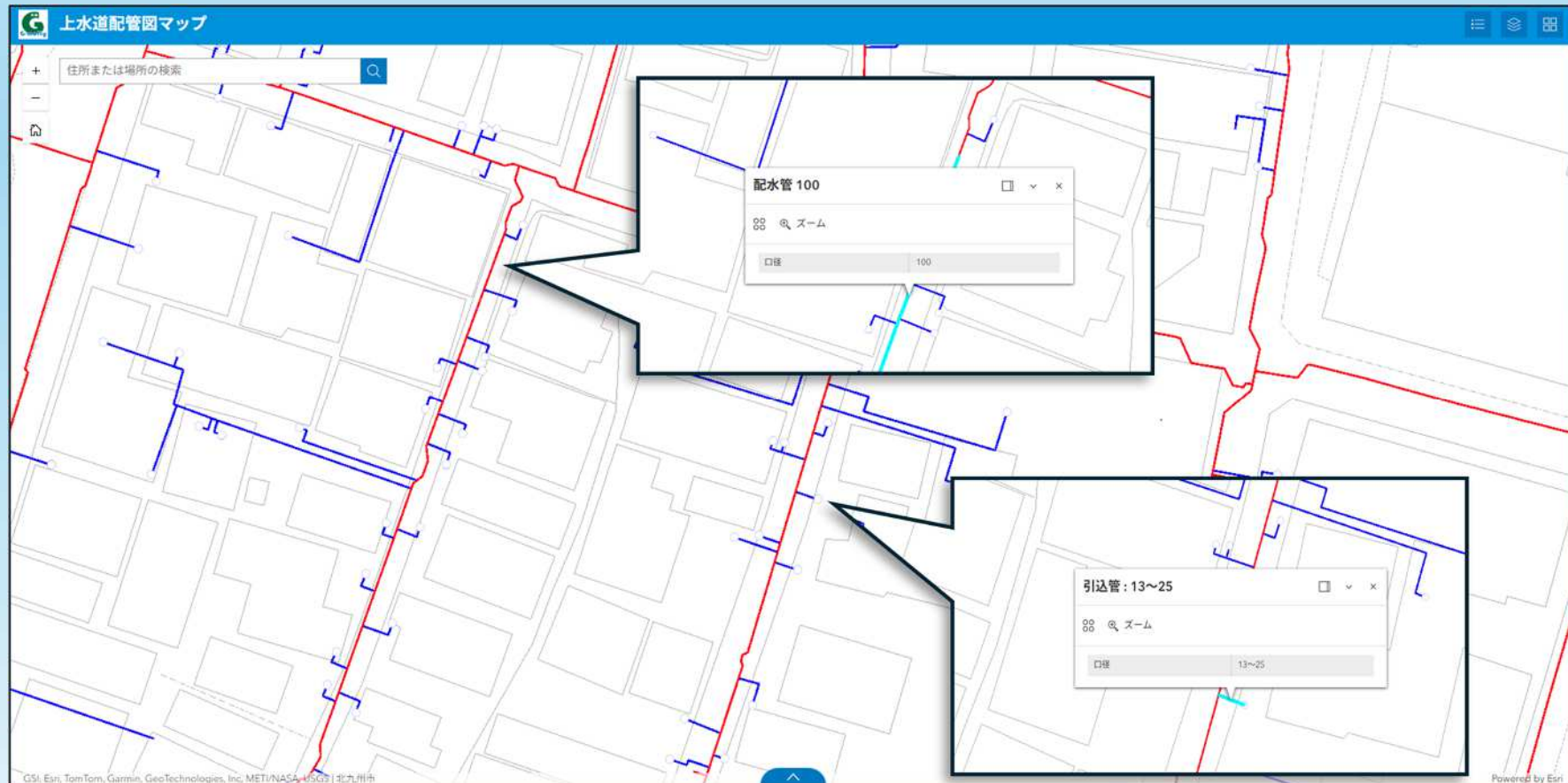
令和8年4月1日より、上水道配管マップを、
地域情報ポータルサイト「**G-motty**（ジモッティ）」上に公開します。

The screenshot shows the homepage of the G-motty portal. At the top, there is a navigation bar with the site name '地域情報ポータルサイト G-motty' and several menu items: 'G-mottyとは', '行政情報', '防災', '地域情報', '地域連携', and 'イベント'. Below the navigation bar, there is a section for 'G-mottyの行政情報を見てみよう!' with a disclaimer. The main content area features a grid of menu items for '北九州市' (Kitakyushu City), including '都市計画・まちづくり', '観光・文化・イベント', '環境・エネルギー', '産業', and 'オープンデータカタログ'. The '都市計画・まちづくり' menu is expanded, showing a grid of map thumbnails. The '上水道配管マップ' (Water Supply Pipe Map) is highlighted in the second row, second column. Other maps shown include '都市計画図', '用途地域図', '立地適正化計画誘導区域図', '道路路線図・編員マップ', '基準点配点図', '都市公園位置図', '公共下水道施設平面図', '開発許可履歴マップ', '土地区画整理参考図', and '建築基準法道路種別地図'.

1. 上水道配管マップのウェブ公開

公開情報

配水支管・私有管・引込管の概ねの位置及び口径（350mm以下のみ）



**本マップは上水道管情報を証明するものではありません。
「参考図」としてご利用ください。**

2. 指定給水装置工事事業者の届出

オンライン申請で出来ること

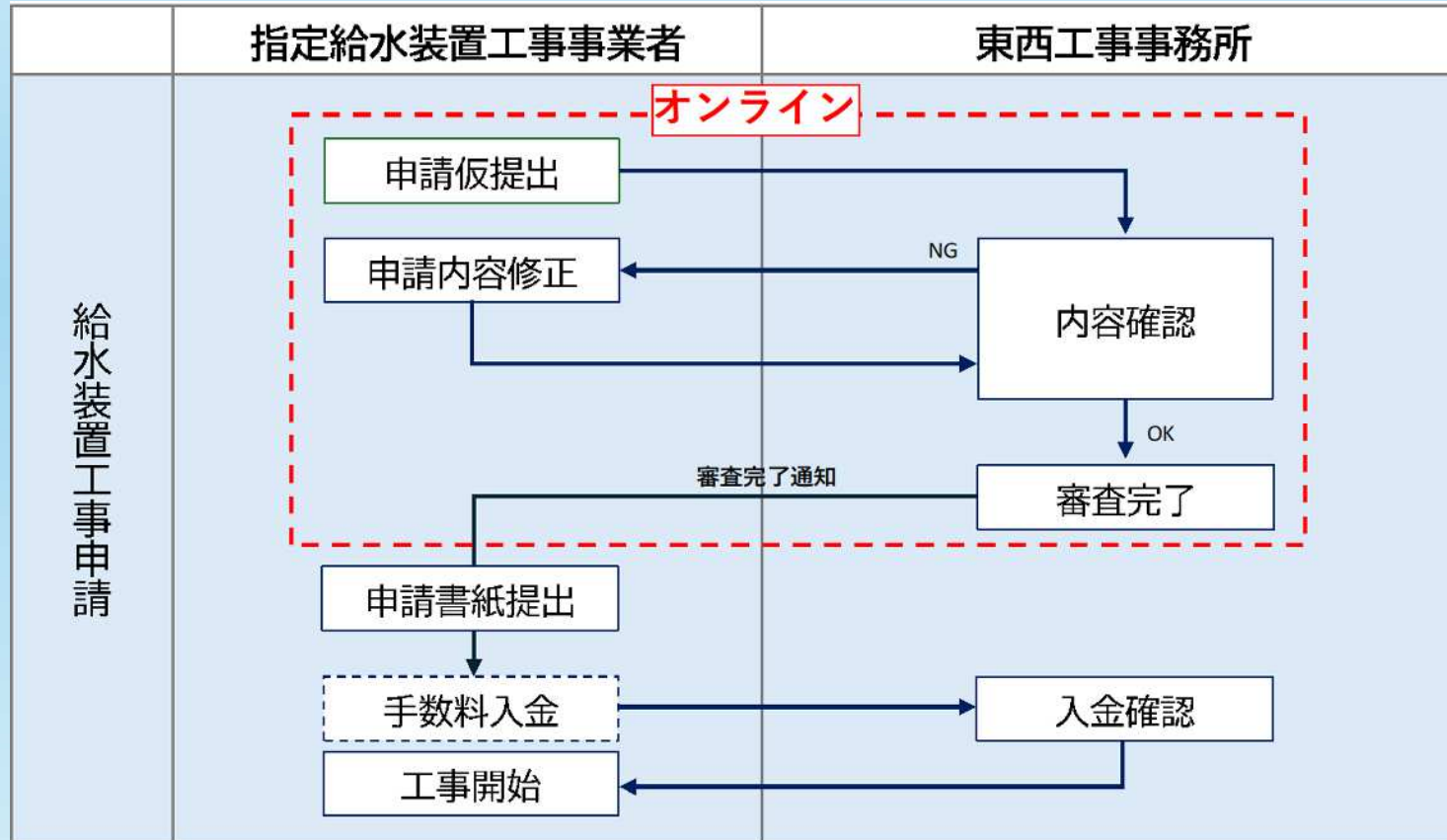
- 新規申請
- 更新申請
- 指定事項変更
- 休止・廃止・再開の届出

The screenshot shows the '電子申請受付システム' (Electronic Application Reception System) interface. It is divided into two main sections: '既に指定工事店をご登録の方' (Already registered contractors) and '新規で指定工事店を登録する方はこちら' (New contractors). The first section includes input fields for '指定事業者コード' (Designated contractor code), 'ユーザーID' (User ID), and 'パスワード' (Password), followed by a 'ログイン' (Login) button. The second section has buttons for '給水装置' (Water supply equipment) and '排水設備' (Drainage equipment). Below these are buttons for '代行事業者を登録する方はこちら' (Register proxy contractor) with a '代行登録' (Proxy registration) button, and 'ログインできない方はこちら' (Cannot login) with an 'お問合せ' (Contact) button.

※利用にはメールアドレスが必要

運用時期が決定したら、仮の事業者コード 仮パスワードを通知予定

3. 給水装置工事の申請(事前協議)



事前の申請、審査、修正のやりとりをオンライン化
 ⇒オンラインによる審査完了後、事務所へ本申請(紙申請)を行う。
 事前協議や修正のための来訪回数が減少

4. 指定給水装置工事事業者講習会

指定給水装置工事事業者講習会(本講習会)のオンライン化

- 3年に1回開催している講習会
給水装置の規定の確認、法令の動向に関する情報提供
事故事例とその防止、規程等の改定情報
- 北九州市上下水道局指定給水装置工事事業者講習会実施要綱
により受講義務を課している
- 地元密着型水道修繕工事店の要件となっている

迅速な情報提供が可能になる
日程の調整が不要になる