



ちょっとだけ

たくさんあそぼう

プレーパーク

2026年 **1/24** (土)

10:30~13:30

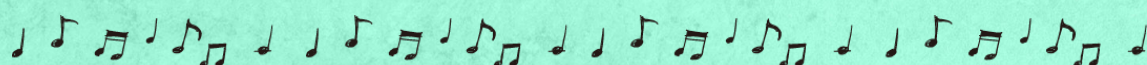
ばしょ：にれの木っこ広場
(吉田にれの木坂二丁目公園)

駐車場の準備はありません

参加無料

事前の申し込み不要

♪ 当日受付してね



【おしらせ】

- よごれたり ぬれたりしてもいいふくで きてね。
- のみもの ぼうし をもってきてね。
- おにぎりなど かんたんな おひるごはんをもってきてもいいよ。
- しょうがっこうにっていないおともだちは おとなときてね。
- いつきて いつかえっても いいよ。
- きたきゅうしゅうしのきよかのもと たきびをするよ。

天候による中止等のご連絡は
LINE 等、SNS でご連絡します



プレーパーク（冒険あそび場）って…

子どもたちが思いっきり遊べるように、子どもの「やってみたい」という気持ちを大切にしたい遊び場です。外遊びで音、光、風、色、匂い、手触り、暑さ寒さを感じながら、自分のペースで創意工夫をしながら挑戦し失敗しながら遊び、成長していきます。また、木、火、土、水などの自然素材を使って、公園などの野外空間を利用しています。



主催：プレーパーク吉田、北九州市子ども家庭局 子育て支援部 こども若者育成課
北九州子どもの遊びと生活体験ネット
協力：北九州市立吉田市民センター、吉田校区まちづくり協議会