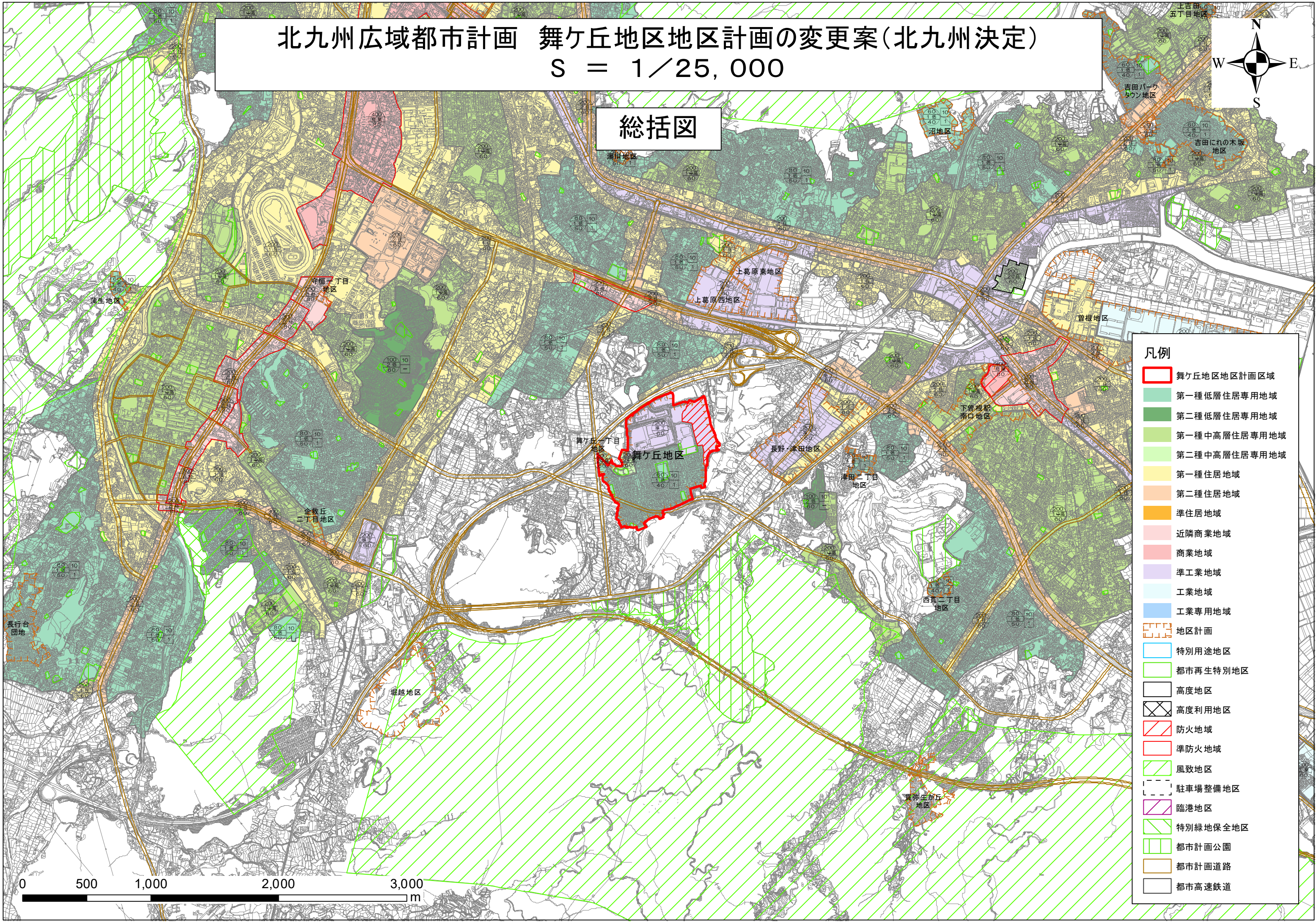
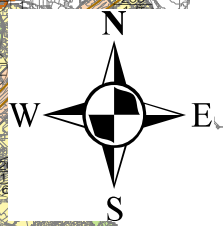


北九州広域都市計画 舞ヶ丘地区地区計画の変更案(北九州決定)  
S = 1/25,000

総括図



- 凡例
- 舞ヶ丘地区地区計画区域
  - 第一種低層住居専用地域
  - 第二種低層住居専用地域
  - 第一種中高層住居専用地域
  - 第二種中高層住居専用地域
  - 第一種住居地域
  - 第二種住居地域
  - 準住居地域
  - 近隣商業地域
  - 商業地域
  - 準工業地域
  - 工業地域
  - 工業専用地域
  - 地区計画
  - 特別用途地区
  - 都市再生特別地区
  - 高度地区
  - 高度利用地区
  - 防火地域
  - 準防火地域
  - 風致地区
  - 駐車場整備地区
  - 臨港地区
  - 特別緑地保全地区
  - 都市計画公園
  - 都市計画道路
  - 都市高速鉄道