

職業紹介等からみた  
北九州市の雇用情勢

令和 6 年 12 月分

北九州市産業経済局雇用・産業人材政策課

# 目 次

	ページ
<b>I 北九州市における雇用情勢等の概況</b>	
1 景況	1
2 労働力需給の動き	1
3 新規求人・求職の動き	1
4 雇用保険受給者の動き	1
<b>II 有効求人倍率・失業率の動き（国・県との比較）</b>	
1-a 有効求人倍率・失業率の推移【一般（パートタイムを含む）】（月単位）	2
1-b 有効求人倍率・失業率の推移【一般（パートタイムを含む）】（年度単位）	2
<b>III 市内求人・求職の動き</b>	
1 月間有効求人数・求職者数の推移【一般（パートタイムを含む）】（月単位）	3
2 新規求人数・求職者数の推移【一般（パートタイムを含む）】（月単位）	3
3-a 市内地区別 有効求人倍率等の推移【一般（パートタイムを除く）】（月単位）	4
3-b 市内地区別 有効求人倍率等の推移【一般（パートタイム）】（月単位）	5
4-a 産業別 新規求人数の推移【一般（パートタイムを除く）】（月単位）	6
4-b 産業別 新規求人数の推移【一般（パートタイムを除く）】（年度単位）	7
5 年齢別 有効・新規求職者数と就職状況【常用（パートタイムを除く）】	8
6-a 職業別 新規求人・求職の状況【常用（パートタイムを除く）】	9
6-b 職業別 新規求人・求職バランスシート【常用（パートタイムを除く）】	9
<b>IV 雇用保険受給者数の動き</b>	
1-a 雇用保険受給者数の推移（月単位）	10
1-b 雇用保険受給者数の推移（年度単位）	10
2 年齢別 雇用保険受給者数の推移（月単位）	11
3 男女別 雇用保険受給者数の推移（月単位）	11

※ 本誌に掲載しているデータは、全て新規学卒者を除いたもの。  
また、出典について、特に記載のないものは全て福岡労働局職業安定業務統計に基づくもの。

# I 北九州市における雇用情勢等の概況

## 1 景況

北九州・京築地区の経済は、緩やかに回復しているものの、回復のペースは鈍化している。

生産は、弱めの動きとなっている。雇用情勢をみると、緩やかに改善している。

日本銀行北九州支店 「北九州・京築地区の金融経済概況」(2025年2月6日)より抜粋

## 2 労働力需給の動き

有効求人数は20,469人で、前年同月比-5.7%の減少となり、12ヶ月連続で前年同月を下回った。

有効求職者数は17,257人で、前年同月比3.5%の増加となり、9ヶ月連続で前年同月を上回った。

この結果、有効求人倍率は1.19倍となった。

## 3 新規求人・求職の動き

新規求人数は6,984人で、前年同月比-8.1%の減少となった。このうち、一般職業紹介(パートを除く)の新規求人数は4,518人で前年同月比-10.0%の減少となった。また、一般職業紹介(パート)の新規求人数は2,466人で前年同月比-4.2%の減少となった。

新規求職者数は2,577人で、前年同月比9.1%の増加となった。このうち、一般職業紹介(パートを除く)の新規求職者数は1,623人で前年同月比5.4%の増加となった。また、一般職業紹介(パート)の新規求職者数は、954人で前年同月比15.9%の増加となった。

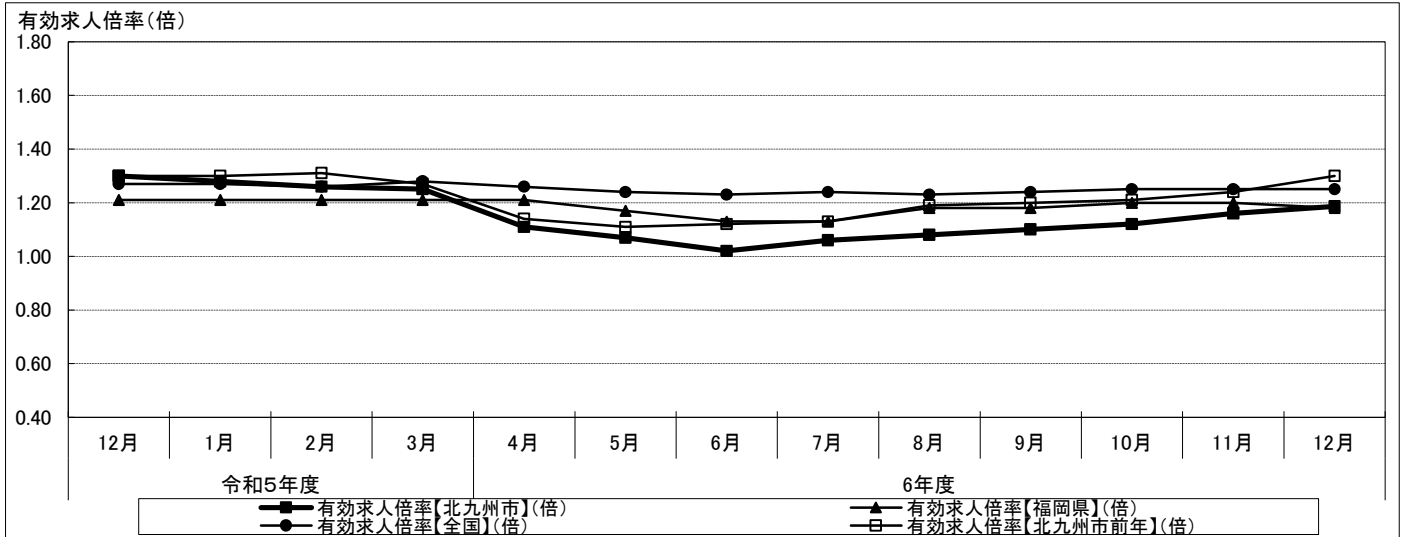
この結果、新規求人倍率は2.71倍となった。

## 4 雇用保険受給者の動き

雇用保険受給者実人員は4,143人で、前年同月比で6.5%の増加となった。

## Ⅱ 有効求人倍率・失業率の動き(国・県との比較)

1-a 有効求人倍率・失業率の推移【一般(パートタイムを含む)】(月単位)



区分	令和5年度				6年度								
	12月	1月	2月	3月	4月	5月	6月	7月	8月	9月	10月	11月	12月
有効求人倍率【北九州市】(倍)	1.30	1.28	1.26	1.25	1.11	1.07	1.02	1.06	1.08	1.10	1.12	1.16	1.19
有効求人倍率【福岡県】(倍)	1.21	1.21	1.21	1.21	1.21	1.17	1.13	1.13	1.18	1.18	1.20	1.20	1.18
有効求人倍率【全国】(倍)	1.27	1.27	1.26	1.28	1.26	1.24	1.23	1.24	1.23	1.24	1.25	1.25	1.25
有効求人倍率【北九州市前年】(倍)	1.30	1.30	1.31	1.27	1.14	1.11	1.12	1.13	1.19	1.20	1.21	1.24	1.30
失業率【福岡県】(%)	2.7			2.7			2.8			3.0			
失業率【全国】(%)	2.5	2.4	2.6	2.6	2.6	2.6	2.5	2.7	2.5	2.4	2.5	2.5	2.4

※1 有効求人倍率(福岡県・全国)、失業率(全国)は季節調整値。また、失業率(福岡県)はモデル推計値で、四半期単位の値。

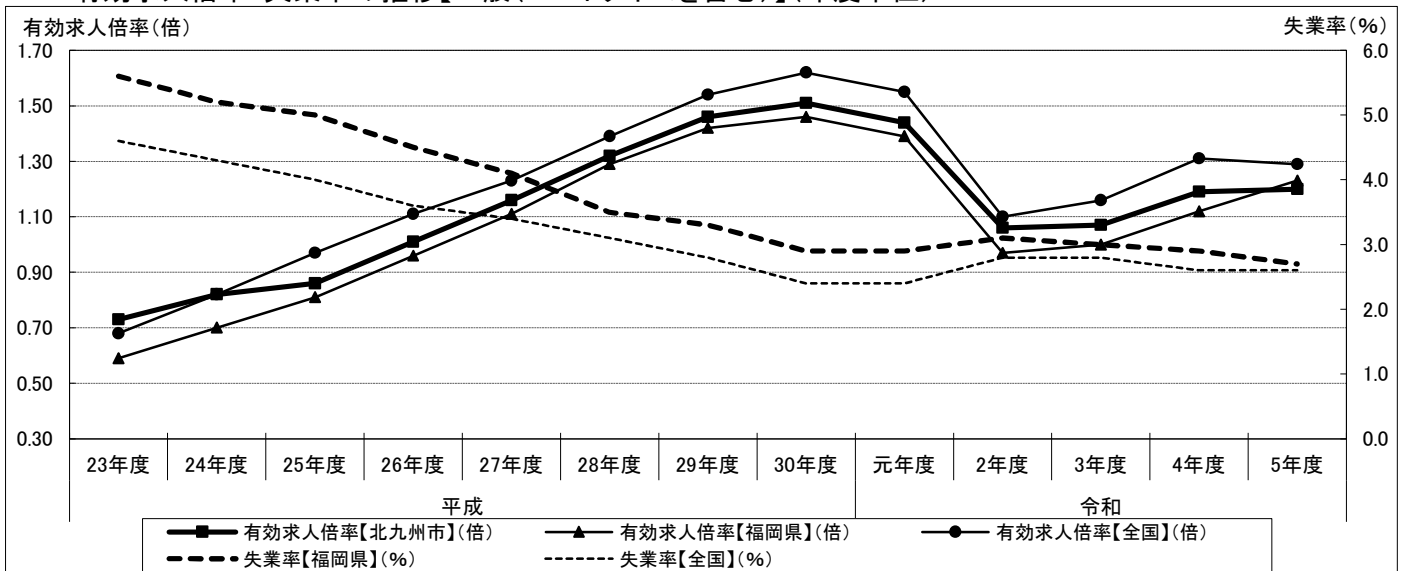
季節調整値は毎年1月分結果公表時、モデル推計値は毎年1~3月期平均公表時に、新たな結果を追加して過去に遡って再計算を行い数値を一部改定するため、発表当時の結果と若干異なることがある。

※2 【出典】

有効求人倍率(福岡県・全国)・・・厚生労働省「一般職業紹介状況」

失業率(福岡県・全国)・・・総務省統計局「労働力調査」

1-b 有効求人倍率・失業率の推移【一般(パートタイムを含む)】(年度単位)



区分	平成								令和				
	23年度	24年度	25年度	26年度	27年度	28年度	29年度	30年度	元年度	2年度	3年度	4年度	5年度
有効求人倍率【北九州市】(倍)	0.73	0.82	0.86	1.01	1.16	1.32	1.46	1.51	1.44	1.06	1.07	1.19	1.20
有効求人倍率【福岡県】(倍)	0.59	0.70	0.81	0.96	1.11	1.29	1.42	1.46	1.39	0.97	1.00	1.12	1.23
有効求人倍率【全国】(倍)	0.68	0.82	0.97	1.11	1.23	1.39	1.54	1.62	1.55	1.10	1.16	1.31	1.29
失業率【福岡県】(%)	5.6	5.2	5.0	4.5	4.1	3.5	3.3	2.9	2.9	3.1	3.0	2.9	2.7
失業率【全国】(%)	4.6	4.3	4.0	3.6	3.4	3.1	2.8	2.4	2.4	2.8	2.8	2.6	2.6

※1 失業率(福岡県)は暦年(1~12月)の数値。失業率(福岡県)はモデル推計値。失業率【全国】の23年分は補完推計値。

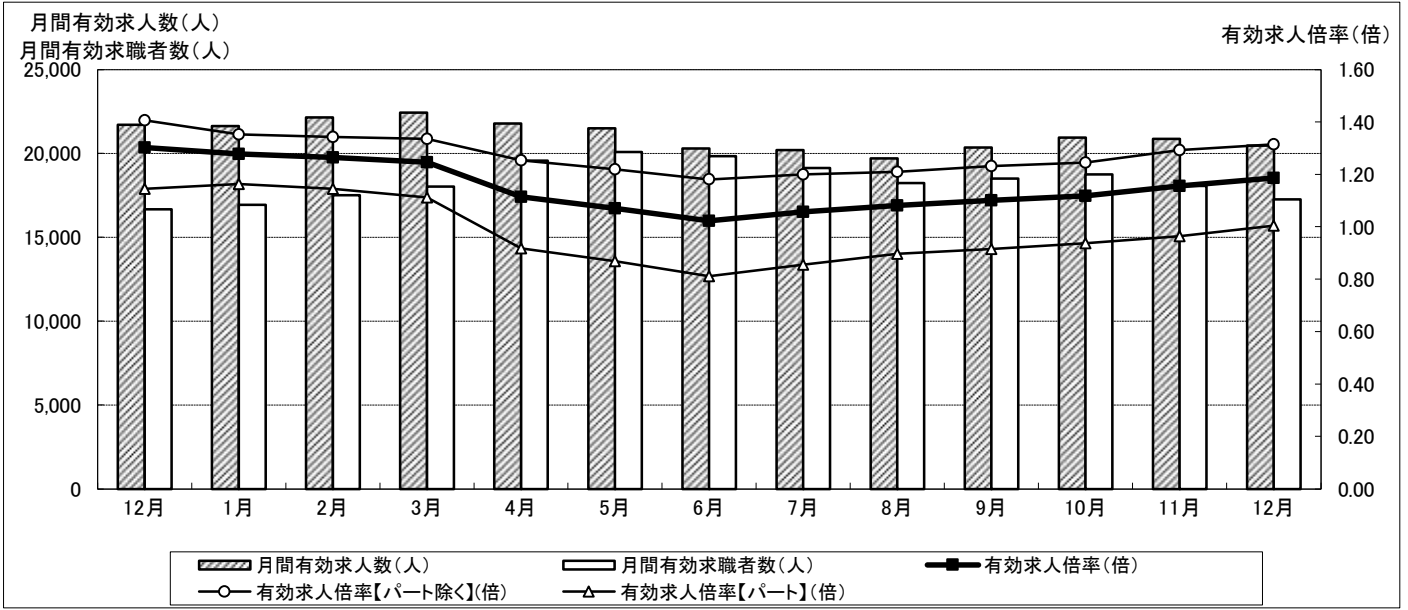
※2 【出典】

有効求人倍率(福岡県・全国)・・・厚生労働省「職業安定業務統計」

失業率(福岡県・全国)・・・総務省統計局「労働力調査」

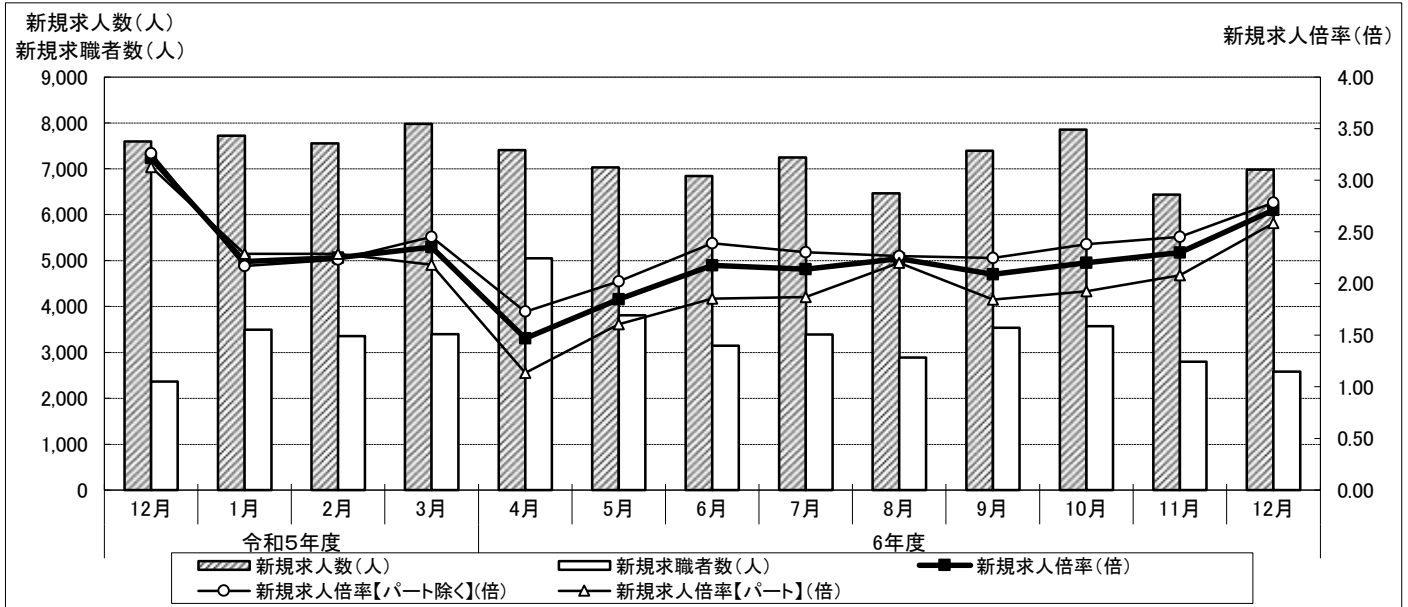
### Ⅲ 市内求人・求職の動き

#### 1 月間有効求人数・求職者数の推移【一般(パートタイムを含む)】(月単位)



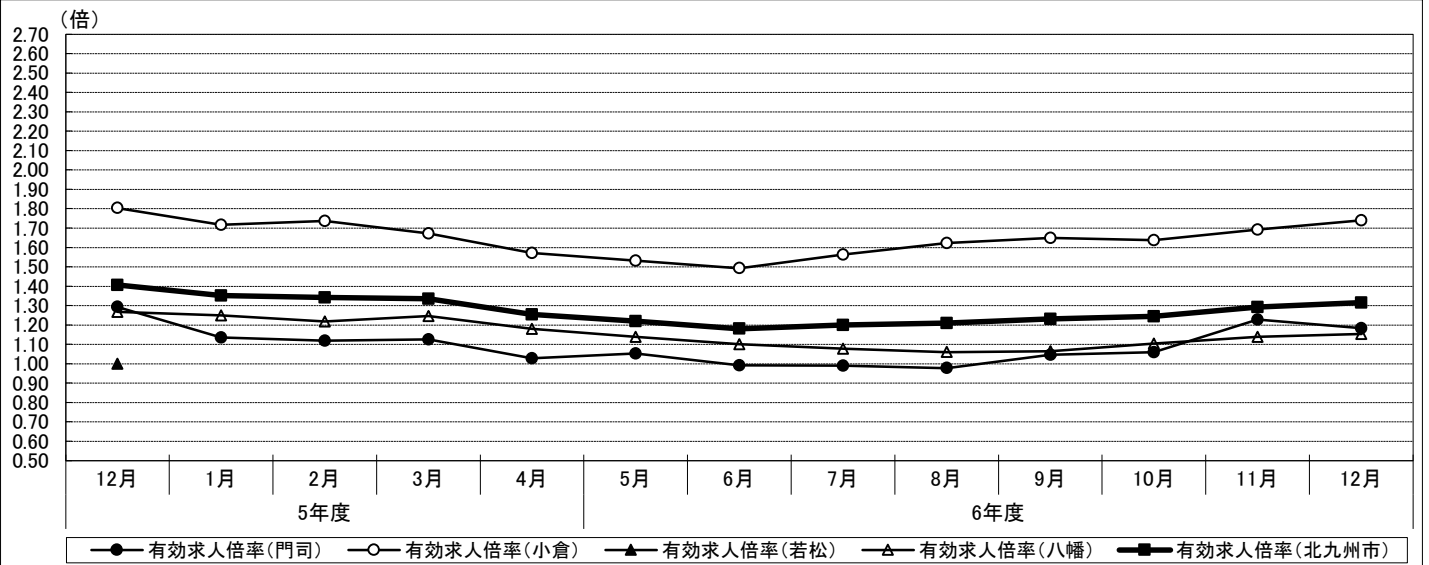
区分	令和5年				令和6年度								
	12月	1月	2月	3月	4月	5月	6月	7月	8月	9月	10月	11月	12月
月間有効求人数(人)	21,708	21,643	22,147	22,444	21,790	21,495	20,295	20,206	19,714	20,360	20,940	20,877	20,469
【参考】前年同月比(%)	0.5	-1.6	-3.8	-3.3	-1.0	-1.0	-6.6	-6.8	-6.3	-6.3	-5.3	-4.4	-5.7
月間有効求職者数(人)	16,667	16,940	17,510	18,013	19,567	20,082	19,840	19,125	18,238	18,491	18,737	18,062	17,257
【参考】前年同月比(%)	0.0	-0.2	-0.1	-1.7	2.4	2.4	2.7	4.6	2.1	2.1	2.6	2.4	3.5
有効求人倍率(倍)	1.30	1.28	1.26	1.25	1.11	1.07	1.02	1.06	1.08	1.10	1.12	1.16	1.19
有効求人倍率【パート除く】(倍)	1.41	1.35	1.34	1.33	1.25	1.22	1.18	1.20	1.21	1.23	1.24	1.29	1.31
有効求人倍率【パート】(倍)	1.15	1.16	1.14	1.11	0.92	0.87	0.81	0.85	0.90	0.92	0.94	0.96	1.00

#### 2 新規求人数・求職者数の推移【一般(パートタイムを含む)】(月単位)



区分	令和5年度				6年度								
	12月	1月	2月	3月	4月	5月	6月	7月	8月	9月	10月	11月	12月
新規求人数(人)	7,596	7,723	7,552	7,979	7,410	7,034	6,844	7,247	6,467	7,392	7,856	6,437	6,984
【参考】前年同月比(%)	1.3	-4.0	-7.8	1.6	-6.5	-6.5	-10.3	-2.4	-15.2	-5.4	-0.1	-8.8	-8.1
新規求職者数(人)	2,363	3,490	3,355	3,393	5,045	3,809	3,145	3,390	2,886	3,537	3,573	2,798	2,577
【参考】前年同月比(%)	-4.1	-0.9	-4.1	-7.6	0.1	0.1	-5.0	10.8	-12.0	9.0	2.5	0.6	9.1
新規求人倍率(倍)	3.21	2.21	2.25	2.35	1.47	1.85	2.18	2.14	2.24	2.09	2.20	2.30	2.71
新規求人倍率【パート除く】(倍)	3.26	2.17	2.23	2.45	1.73	2.02	2.39	2.30	2.27	2.25	2.38	2.45	2.78
新規求人倍率【パート】(倍)	3.13	2.29	2.29	2.18	1.14	1.61	1.85	1.87	2.20	1.84	1.93	2.08	2.58

3-a 市内地区別 有効求人倍率等の推移【一般(パートタイムを除く)】(月単位)



区分	5年度					6年度								
	12月	1月	2月	3月	4月	5月	6月	7月	8月	9月	10月	11月	12月	
門司	月間有効求人数(人)	856	807	841	882	841	855	767	754	731	791	817	896	863
	月間有効求職者数(人)	662	711	752	784	818	813	774	762	748	756	771	730	730
	有効求人倍率(倍)	1.29	1.14	1.12	1.13	1.03	1.05	0.99	0.99	0.98	1.05	1.06	1.23	1.18
	新規求人数(人)	282	308	288	316	290	286	226	298	243	275	327	334	239
	新規求職申込者数(人)	119	183	178	173	219	168	155	161	130	177	166	118	156
	新規求人倍率(倍)	2.37	1.68	1.62	1.83	1.32	1.70	1.46	1.85	1.87	1.55	1.97	2.83	1.53
	就職件数(件)	33	36	41	56	61	39	40	37	29	30	40	34	23
	有効求人倍率(倍)	1.80	1.72	1.74	1.67	1.57	1.53	1.49	1.56	1.62	1.65	1.64	1.69	1.74
小倉	月間有効求人数(人)	7,258	7,081	7,415	7,415	7,288	7,177	6,808	7,002	6,887	7,103	7,182	7,045	6,922
	月間有効求職者数(人)	4,024	4,124	4,270	4,436	4,640	4,684	4,561	4,481	4,247	4,306	4,385	4,163	3,979
	有効求人倍率(倍)	1.80	1.72	1.74	1.67	1.57	1.53	1.49	1.56	1.62	1.65	1.64	1.69	1.74
	新規求人数(人)	2,726	2,512	2,372	2,725	2,505	2,170	2,412	2,598	2,078	2,599	2,646	1,926	2,546
	新規求職申込者数(人)	667	966	937	947	1,202	945	788	895	810	921	942	730	685
	新規求人倍率(倍)	4.09	2.60	2.53	2.88	2.08	2.30	3.06	2.90	2.57	2.82	2.81	2.64	3.72
	就職件数(件)	208	170	222	269	228	222	181	212	163	210	221	172	165
	有効求人倍率(倍)	0.00	0.00	0.00	0.00	0.00	0.00	0.00	0.00	0.00	0.00	0.00	0.00	0.00
若松	月間有効求人数(人)	0	0	0	0	0	0	0	0	0	0	0	0	0
	月間有効求職者数(人)	614	632	670	665	719	739	719	685	675	650	687	650	624
	新規求人数(人)	0	0	0	0	0	0	0	0	0	0	0	0	0
	新規求職申込者数(人)	89	134	140	114	187	146	115	117	121	124	153	104	94
	新規求人倍率(倍)	0.00	0.00	0.00	0.00	0.00	0.00	0.00	0.00	0.00	0.00	0.00	0.00	0.00
	就職件数(件)	25	30	42	40	37	36	33	34	34	26	34	33	35
	有効求人倍率(倍)	1.27	1.25	1.22	1.25	1.18	1.14	1.10	1.08	1.06	1.06	1.10	1.14	1.15
	有効求人倍率(倍)	1.41	1.35	1.34	1.33	1.25	1.22	1.18	1.20	1.21	1.23	1.24	1.29	1.31
八幡	月間有効求人数(人)	6,001	6,016	6,059	6,193	6,198	6,079	5,835	5,657	5,382	5,492	5,695	5,719	5,523
	月間有効求職者数(人)	4,736	4,819	4,975	4,970	5,252	5,343	5,303	5,251	5,078	5,162	5,161	5,028	4,789
	新規求人数(人)	2,014	2,013	2,178	2,187	2,111	2,013	1,894	1,940	1,741	1,983	2,149	1,831	1,733
	新規求職申込者数(人)	665	944	914	898	1,231	953	840	926	732	941	892	717	688
	新規求人倍率(倍)	3.03	2.13	2.38	2.44	1.71	2.11	2.25	2.10	2.38	2.11	2.41	2.55	2.52
	就職件数(件)	187	155	213	225	235	219	196	185	165	186	168	180	178
	有効求人倍率(倍)	1.41	1.35	1.34	1.33	1.25	1.22	1.18	1.20	1.21	1.23	1.24	1.29	1.31
	有効求人倍率(倍)	3.26	2.17	2.23	2.45	1.73	2.02	2.39	2.30	2.27	2.25	2.38	2.45	2.78
合計(北九州市)	月間有効求人数(人)	14,115	13,904	14,315	14,490	14,327	14,111	13,410	13,413	13,000	13,386	13,694	13,660	13,308
	月間有効求職者数(人)	10,036	10,286	10,667	10,855	11,429	11,579	11,357	11,179	10,748	10,874	11,004	10,571	10,122
	新規求人数(人)	5,022	4,833	4,838	5,228	4,906	4,469	4,532	4,836	4,062	4,857	5,122	4,091	4,518
	新規求職申込者数(人)	1,540	2,227	2,169	2,132	2,839	2,212	1,898	2,099	1,793	2,163	2,153	1,669	1,623
	新規求人倍率(倍)	3.26	2.17	2.23	2.45	1.73	2.02	2.39	2.30	2.27	2.25	2.38	2.45	2.78
	就職件数(件)	453	391	518	590	561	516	450	468	391	452	463	419	401

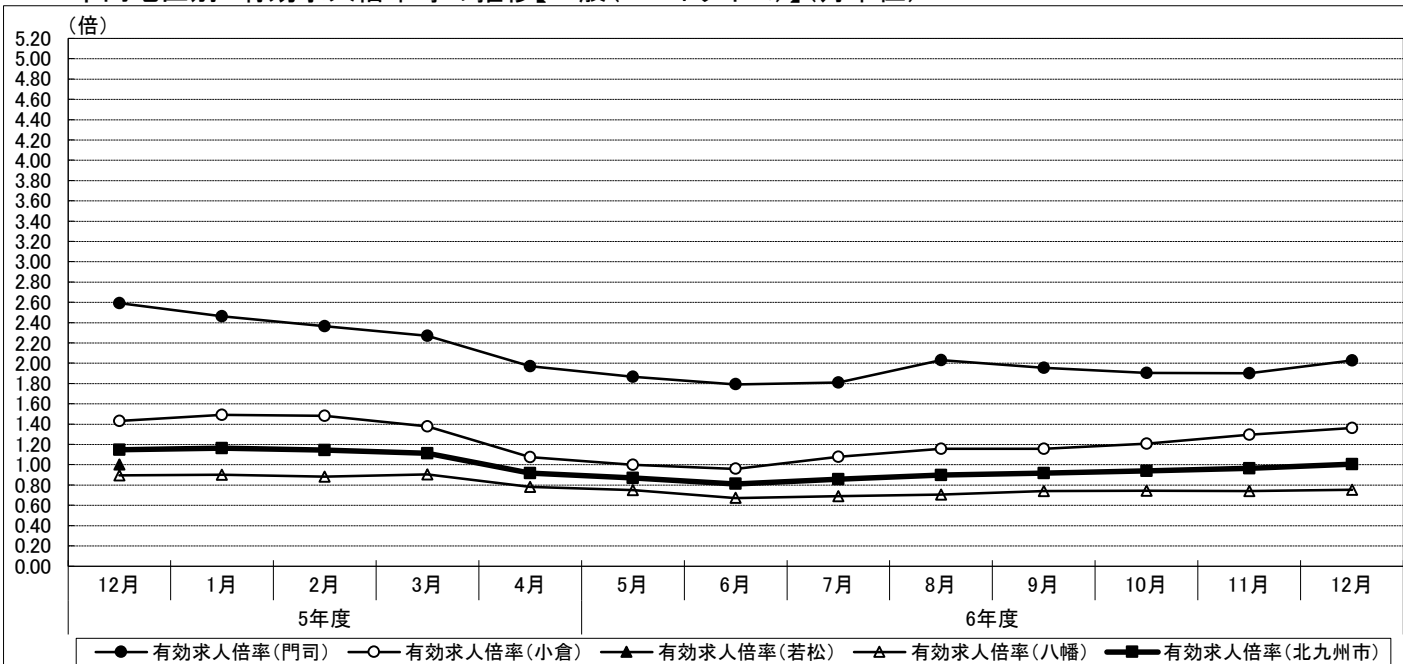
※ データは市内ハローワークの数値を以下のとおり集計したものの。

【門司】 ハローワーク門司 【小倉】 ハローワーク小倉、マザーズハローワーク北九州の合計値

【若松】 ハローワーク若松 【八幡】 ハローワーク八幡、ハローワーク戸畑の合計値

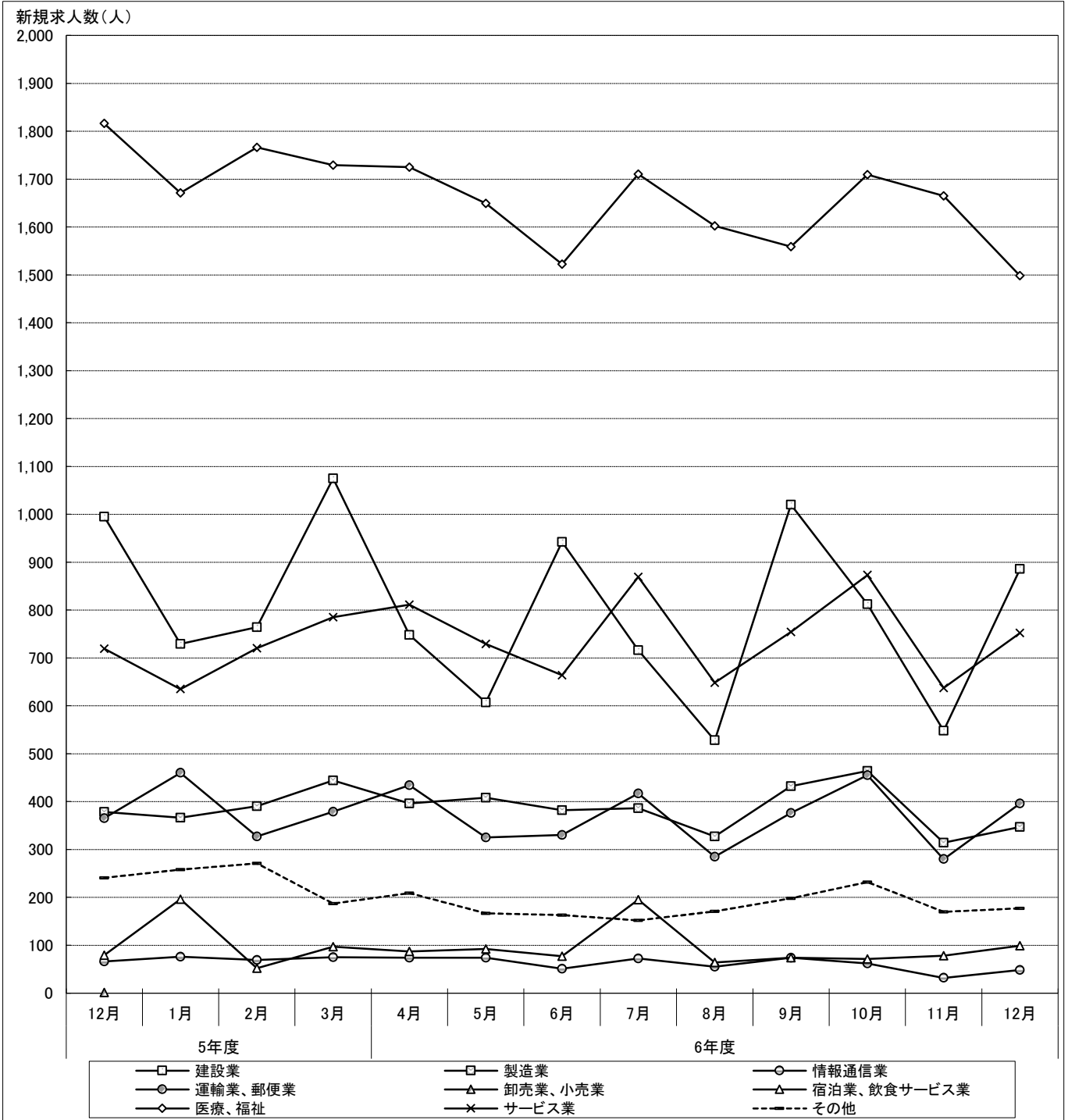
※ 平成25年6月24日より、ハローワーク若松・ハローワーク戸畑の求人手続きの取扱窓口は、ハローワーク八幡に変更。

3-b 市内地区別 有効求人倍率等の推移【一般(パートタイム)】(月単位)



区分	5年度					6年度								
	12月	1月	2月	3月	4月	5月	6月	7月	8月	9月	10月	11月	12月	
門司	月間有効求人数(人)	1,265	1,209	1,205	1,203	1,222	1,206	1,138	1,022	1,037	1,050	1,079	1,061	1,092
	月間有効求職者数(人)	488	491	510	530	620	646	635	565	511	537	567	558	539
	有効求人倍率(倍)	2.59	2.46	2.36	2.27	1.97	1.87	1.79	1.81	2.03	1.96	1.90	1.90	2.03
	新規求人数(人)	430	402	421	431	441	407	353	345	414	347	381	371	371
	新規求職申込者数(人)	69	103	102	102	197	149	107	88	64	126	127	89	87
	新規求人倍率(倍)	6.23	3.90	4.13	4.23	2.24	2.73	3.30	3.92	6.47	2.75	3.00	4.17	4.26
	就職件数(件)	20	33	31	50	32	38	43	25	13	30	30	30	31
小倉	月間有効求人数(人)	3,418	3,583	3,649	3,576	3,156	3,095	2,993	3,092	3,020	3,127	3,336	3,365	3,365
	月間有効求職者数(人)	2,392	2,403	2,464	2,598	2,938	3,096	3,119	2,874	2,613	2,705	2,762	2,597	2,475
	有効求人倍率(倍)	1.43	1.49	1.48	1.38	1.07	1.00	0.96	1.08	1.16	1.16	1.21	1.30	1.36
	新規求人数(人)	1,162	1,454	1,195	1,114	1,039	1,131	1,071	1,107	1,024	1,191	1,301	1,064	1,181
	新規求職申込者数(人)	335	501	483	513	823	638	512	497	463	565	580	445	407
	新規求人倍率(倍)	3.47	2.90	2.47	2.17	1.26	1.77	2.09	2.23	2.21	2.11	2.24	2.39	2.90
	就職件数(件)	138	135	169	232	177	194	187	139	120	177	178	151	149
若松	月間有効求人数(人)	0	0	0	0	0	0	0	0	0	0	0	0	0
	月間有効求職者数(人)	501	487	493	519	625	650	635	620	590	599	598	565	529
	有効求人倍率(倍)	0.00	0.00	0.00	0.00	0.00	0.00	0.00	0.00	0.00	0.00	0.00	0.00	0.00
	新規求人数(人)	0	0	0	0	0	0	0	0	0	0	0	0	0
	新規求職申込者数(人)	46	88	76	80	175	112	74	109	80	99	100	59	66
	新規求人倍率(倍)	0.00	0.00	0.00	0.00	0.00	0.00	0.00	0.00	0.00	0.00	0.00	0.00	0.00
	就職件数(件)	25	12	25	29	22	23	32	25	18	27	23	27	18
八幡	月間有効求人数(人)	2,910	2,947	2,978	3,175	3,085	3,083	2,754	2,679	2,657	2,797	2,831	2,791	2,704
	月間有効求職者数(人)	3,250	3,273	3,376	3,511	3,955	4,111	4,094	3,887	3,776	3,776	3,806	3,771	3,592
	有効求人倍率(倍)	0.90	0.90	0.88	0.90	0.78	0.75	0.67	0.69	0.70	0.74	0.74	0.74	0.75
	新規求人数(人)	982	1,034	1,098	1,206	1,024	1,027	888	959	967	997	1,052	911	914
	新規求職申込者数(人)	373	571	525	566	1,011	698	554	597	486	584	613	536	394
	新規求人倍率(倍)	2.63	1.81	2.09	2.13	1.01	1.47	1.60	1.61	1.99	1.71	1.72	1.70	2.32
	就職件数(件)	165	108	170	172	183	204	167	151	159	170	171	161	131
合計(北九州市)	月間有効求人数(人)	7,593	7,739	7,832	7,954	7,463	7,384	6,885	6,793	6,714	6,974	7,246	7,217	7,161
	月間有効求職者数(人)	6,631	6,654	6,843	7,158	8,138	8,503	8,483	7,946	7,490	7,617	7,733	7,491	7,135
	有効求人倍率(倍)	1.15	1.16	1.14	1.11	0.92	0.87	0.81	0.85	0.90	0.92	0.94	0.96	1.00
	新規求人数(人)	2,574	2,890	2,714	2,751	2,504	2,565	2,312	2,411	2,405	2,535	2,734	2,346	2,466
	新規求職申込者数(人)	823	1,263	1,186	1,261	2,206	1,597	1,247	1,291	1,093	1,374	1,420	1,129	954
	新規求人倍率(倍)	3.13	2.29	2.29	2.18	1.14	1.61	1.85	1.87	2.20	1.84	1.93	2.08	2.58
	就職件数(件)	348	288	395	483	414	459	429	340	310	404	402	369	329

4-a 産業別 新規求人数の推移【一般(パートタイムを除く)】(月単位)

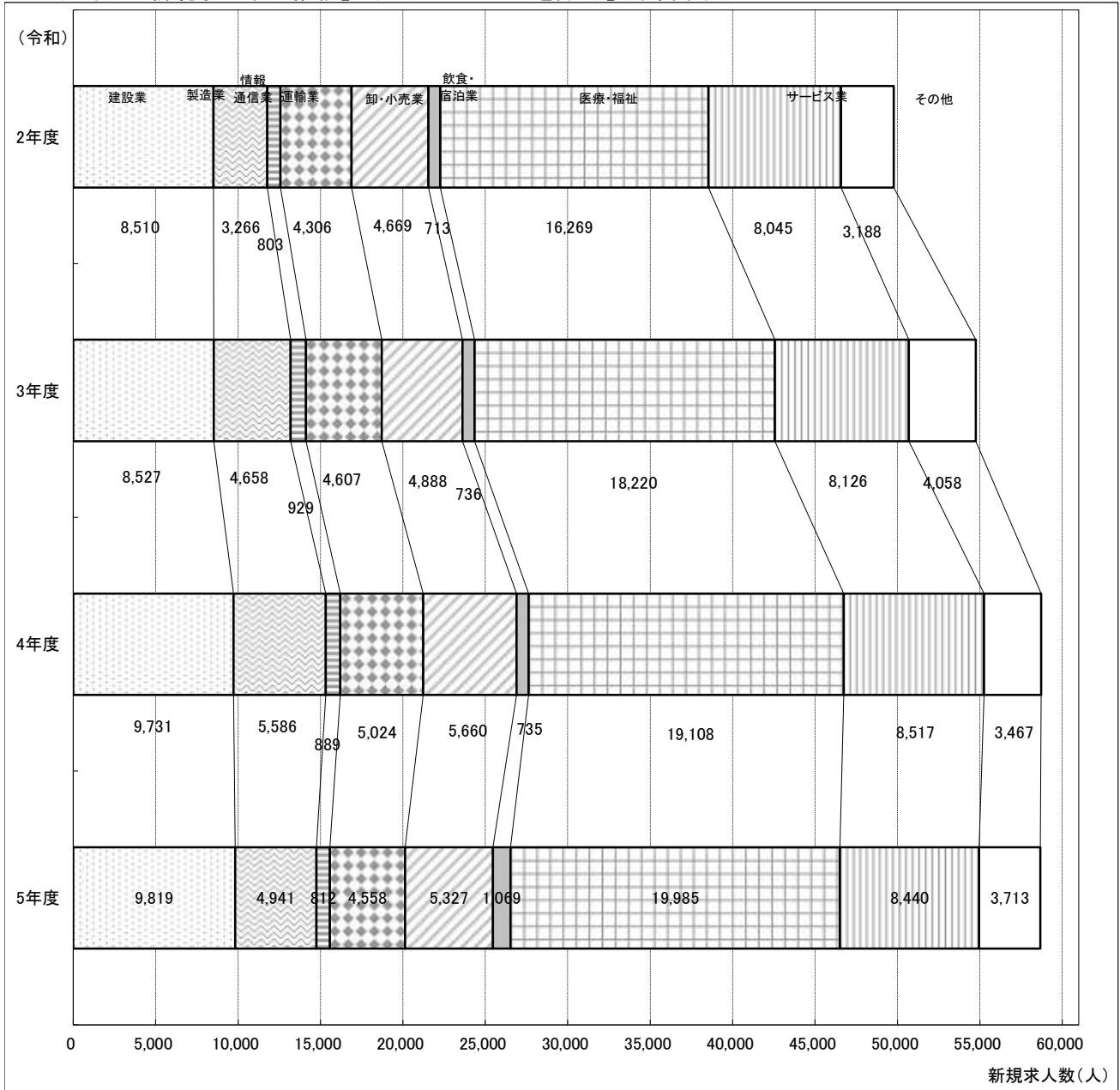


(単位:人)

区分	5年度				6年度								
	12月	1月	2月	3月	4月	5月	6月	7月	8月	9月	10月	11月	12月
建設業	995	729	764	1,075	748	607	942	716	528	1,020	812	548	886
製造業	378	366	390	444	396	408	382	386	327	432	464	314	347
情報通信業	66	76	69	75	74	74	51	72	55	74	62	32	48
運輸業、郵便業	365	460	327	379	434	325	330	417	285	376	455	280	396
卸売業、小売業	363	442	479	457	422	418	401	319	382	370	444	367	315
宿泊業、飲食サービス業	79	196	52	97	87	92	77	195	64	74	71	78	99
医療、福祉	1,816	1,671	1,766	1,729	1,725	1,649	1,522	1,710	1,602	1,559	1,709	1,665	1,498
サービス業	719	635	720	785	811	729	664	869	648	754	873	637	752
その他	241	258	271	187	209	167	163	152	171	198	232	170	177
新規求人数(合計)	5,022	4,833	4,838	5,228	4,906	4,469	4,532	4,836	4,062	4,857	5,122	4,091	4,518



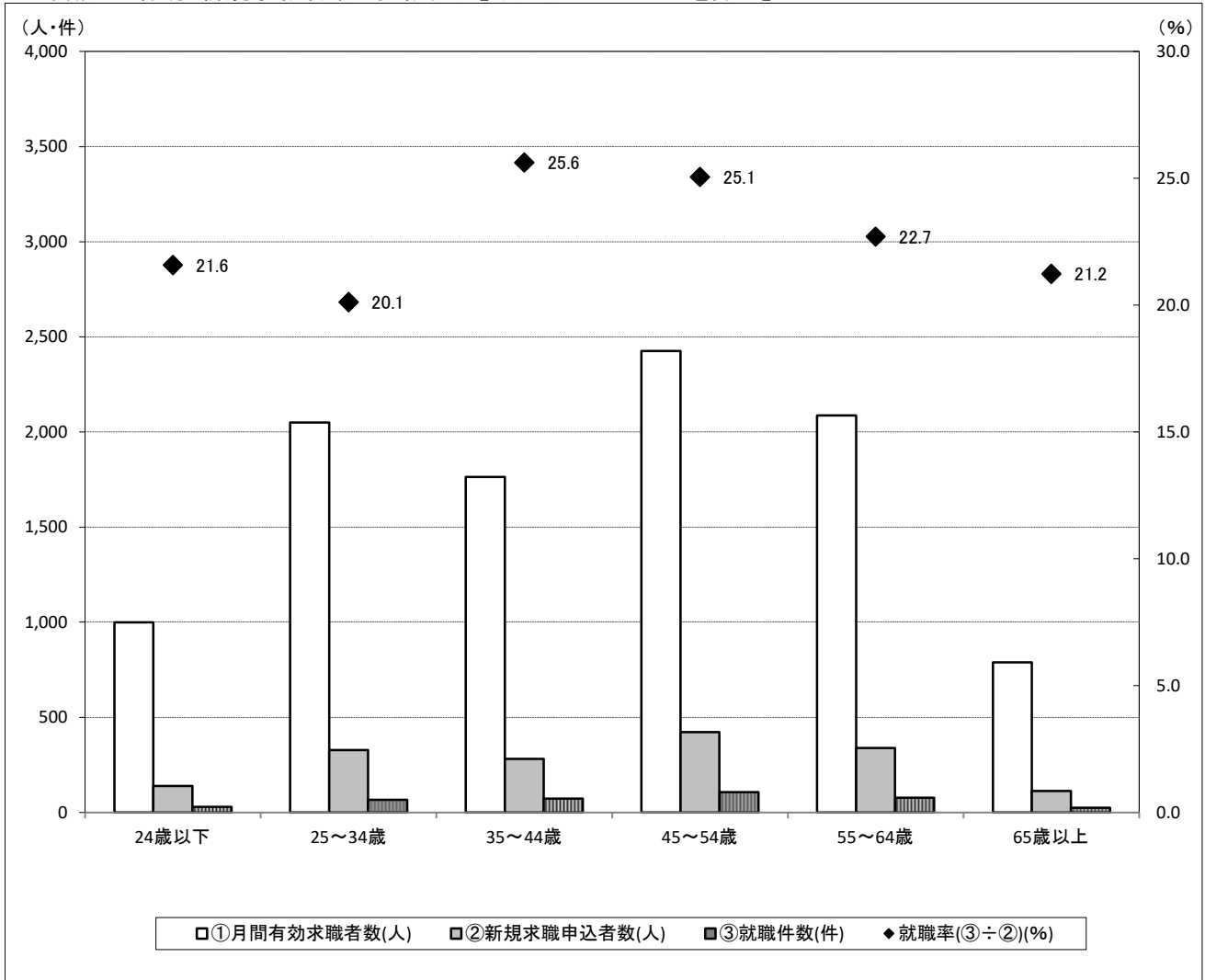
4-b 産業別 新規求人数の推移【一般(パートタイムを除く)】(年度単位)



(単位: 人)

区分	平成					令和				
	26年度	27年度	28年度	29年度	30年度	元年度	2年度	3年度	4年度	5年度
建設業	5,257	6,331	7,682	7,710	8,093	7,840	8,510	8,527	9,731	9,819
製造業	3,817	3,977	4,359	5,035	5,508	4,569	3,266	4,658	5,586	4,941
情報通信業	1,598	1,067	953	669	710	669	803	929	889	812
運輸業、郵便業	3,779	3,917	4,212	4,864	4,985	4,701	4,306	4,607	5,024	4,558
卸売業、小売業	6,338	6,847	6,761	7,353	6,648	5,860	4,669	4,888	5,660	5,327
宿泊業、飲食サービス業	1,519	1,488	1,891	1,621	1,759	1,454	713	736	735	1,069
医療、福祉	14,643	15,254	16,008	17,401	18,705	18,032	16,269	18,220	19,108	19,985
サービス業	11,638	11,355	11,381	11,805	11,412	9,862	8,045	8,126	8,517	8,440
その他	2,446	2,420	2,812	2,677	2,890	3,282	3,188	4,058	3,467	3,713
新規求人数(合計)	51,035	52,656	56,059	59,135	60,710	56,269	49,769	54,749	58,717	58,664

5 年齢別 有効・新規求職者数と就職状況【常用(パートタイムを除く)】



区分	①月間有効求職者数(人)			②新規求職申込者数(人)			③就職件数(件)			就職率(③÷②)(%)		
	全数	男性	女性	全数	男性	女性	全数	男性	女性	全数	男性	女性
19歳以下	93	55	38	17	10	7	0	0	0	0.0	0.0	0.0
20~24歳	906	423	481	122	54	67	30	11	19	24.6	20.4	28.4
24歳以下	999	478	519	139	64	74	30	11	19	21.6	17.2	25.7
25~29歳	1,204	554	647	185	87	98	40	19	21	21.6	21.8	21.4
30~34歳	846	394	450	143	59	83	26	8	18	18.2	13.6	21.7
25~34歳	2,050	948	1,097	328	146	181	66	27	39	20.1	18.5	21.5
35~39歳	850	436	408	131	67	64	33	17	16	25.2	25.4	25.0
40~44歳	914	448	466	150	61	89	39	19	20	26.0	31.1	22.5
35~44歳	1,764	884	874	281	128	153	72	36	36	25.6	28.1	23.5
45~49歳	1,122	542	578	189	76	113	55	19	36	29.1	25.0	31.9
50~54歳	1,304	670	633	234	109	125	51	18	33	21.8	16.5	26.4
45~54歳	2,426	1,212	1,211	423	185	238	106	37	69	25.1	20.0	29.0
55~59歳	1,078	643	434	179	102	77	46	25	21	25.7	24.5	27.3
60~64歳	1,009	709	300	160	103	57	31	22	9	19.4	21.4	15.8
55~64歳	2,087	1,352	734	339	205	134	77	47	30	22.7	22.9	22.4
65歳以上	789	636	152	113	91	22	24	23	1	21.2	25.3	4.5
合計	10,115	5,510	4,587	1,623	819	802	375	181	194	23.1	22.1	24.2

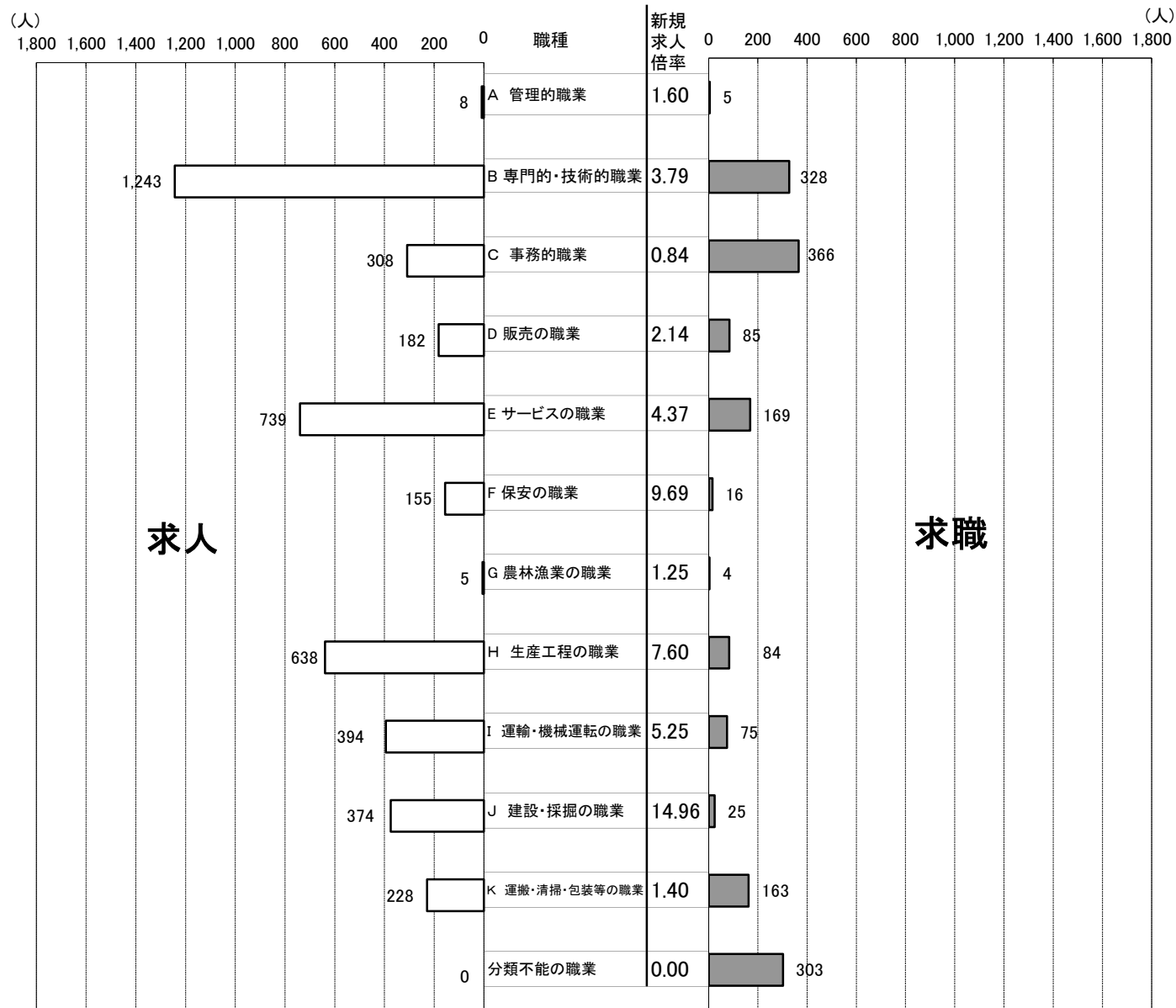
※求職申込書における男女別の記入が任意であるため、男女の合計と全数は一致しない。

6-a 職業別 新規求人・求職の状況【常用(パートタイムを除く)】

区分	①新規求職申込者数(人)			②新規求人数(人)	新規求人倍率(倍)
	全数	男性	女性	全数	(②÷①)
A 管理的職業	5	5	0	8	1.60
B 専門的・技術的職業	328	120	208	1,243	3.79
C 事務的職業	366	80	285	308	0.84
D 販売の職業	85	61	24	182	2.14
E サービスの職業	169	63	106	739	4.37
F 保安の職業	16	15	1	155	9.69
G 農林漁業の職業	4	4	0	5	1.25
H 生産工程の職業	84	67	17	638	7.60
I 輸送・機械運転の職業	75	71	4	394	5.25
J 建設・採掘の職業	25	25	0	374	14.96
K 運搬・清掃・包装等の職業	163	124	39	228	1.40
分類不能の職業	303	184	118	0	0.00
合計	1,623	819	802	4,274	2.63
うちIT関連職業	51	35	15	171	3.35
うち福祉関連職業	217	40	177	1,169	5.39

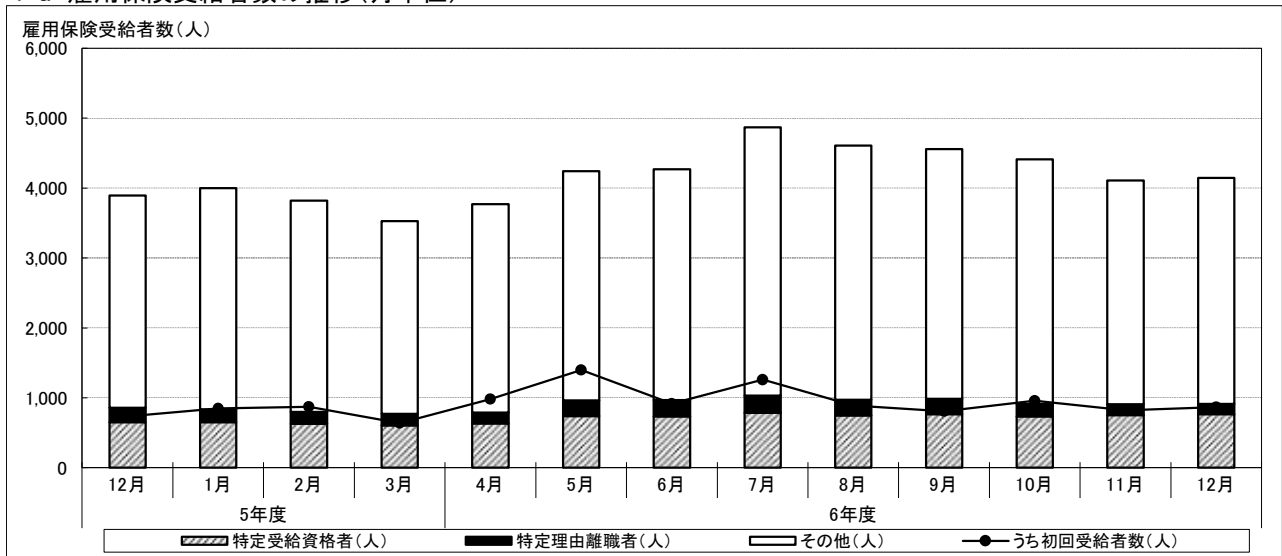
※求職申込書における男女別の記入が任意であるため、男女の合計と全数は一致しない。

6-b 職業別 新規求人・求職バランスシート【常用(パートタイムを除く)】



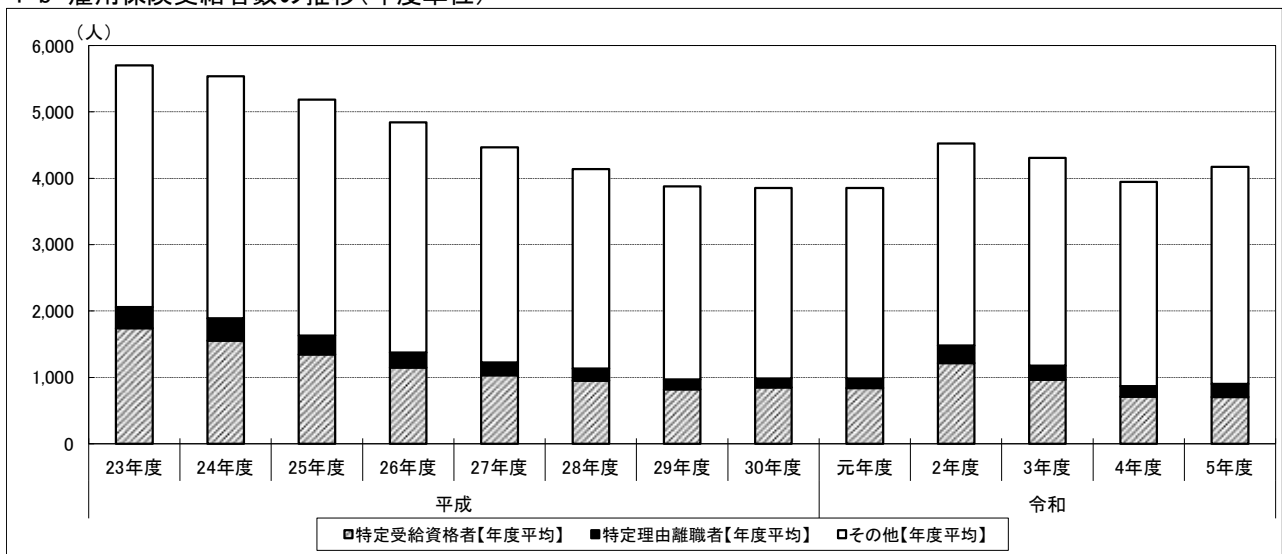
## IV 雇用保険受給者数の動き

### 1-a 雇用保険受給者数の推移(月単位)



区分	5年度					6年度							
	12月	1月	2月	3月	4月	5月	6月	7月	8月	9月	10月	11月	12月
特定受給資格者(人)	653	650	630	606	633	738	734	784	746	765	732	750	766
特定理由離職者(人)	202	186	166	164	155	224	234	248	226	220	179	158	146
その他(人)	3,036	3,163	3,022	2,755	2,983	3,278	3,298	3,837	3,635	3,573	3,498	3,200	3,231
合計	3,891	3,999	3,818	3,525	3,771	4,240	4,266	4,869	4,607	4,558	4,409	4,108	4,143
うち初回受給者数(人)	731	846	869	638	980	1,395	915	1,257	887	805	954	822	865
【参考】前年同月比(%)	6.6	7.7	5.1	0.2	5.6	4.6	7.9	2.0	-6.6	2.2	-2.7	-3.4	-6.9

### 1-b 雇用保険受給者数の推移(年度単位)



(単位:人)

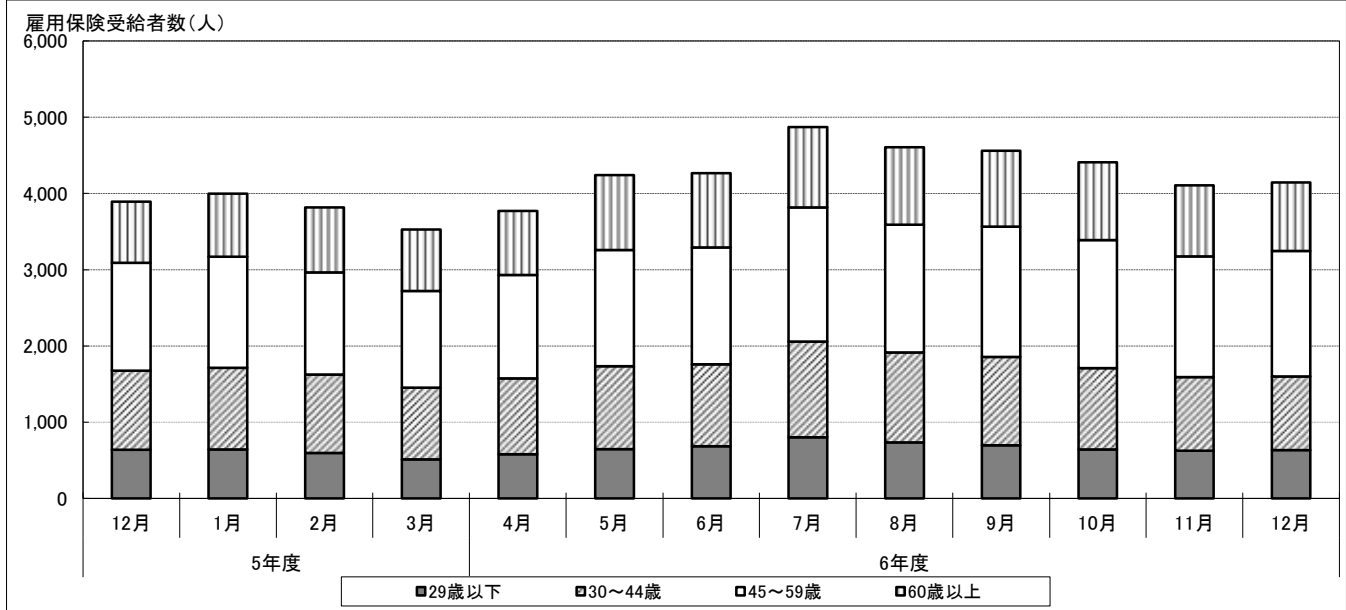
区分	平成							令和					
	23年度	24年度	25年度	26年度	27年度	28年度	29年度	30年度	元年度	2年度	3年度	4年度	5年度
特定受給資格者【年度平均】	1,741	1,550	1,344	1,147	1,029	947	820	847	836	1,216	964	708	702
特定理由離職者【年度平均】	316	339	287	224	194	186	147	136	145	264	209	158	197
その他【年度平均】	3,646	3,647	3,554	3,473	3,245	3,007	2,911	2,868	2,870	3,046	3,135	3,078	3,273
雇用保険受給者数【年度平均】	5,703	5,535	5,184	4,844	4,467	4,139	3,878	3,851	3,851	4,526	4,308	3,945	4,172

※年度の値については、それぞれの月単位の値の合計を12で除算したものを使用。(1ヶ月あたりの平均受給者数)

よって、特定受給資格者+特定受給資格者以外=雇用保険受給者数にならない場合がある。

※「特定理由離職者」制度は平成21年度より開始。

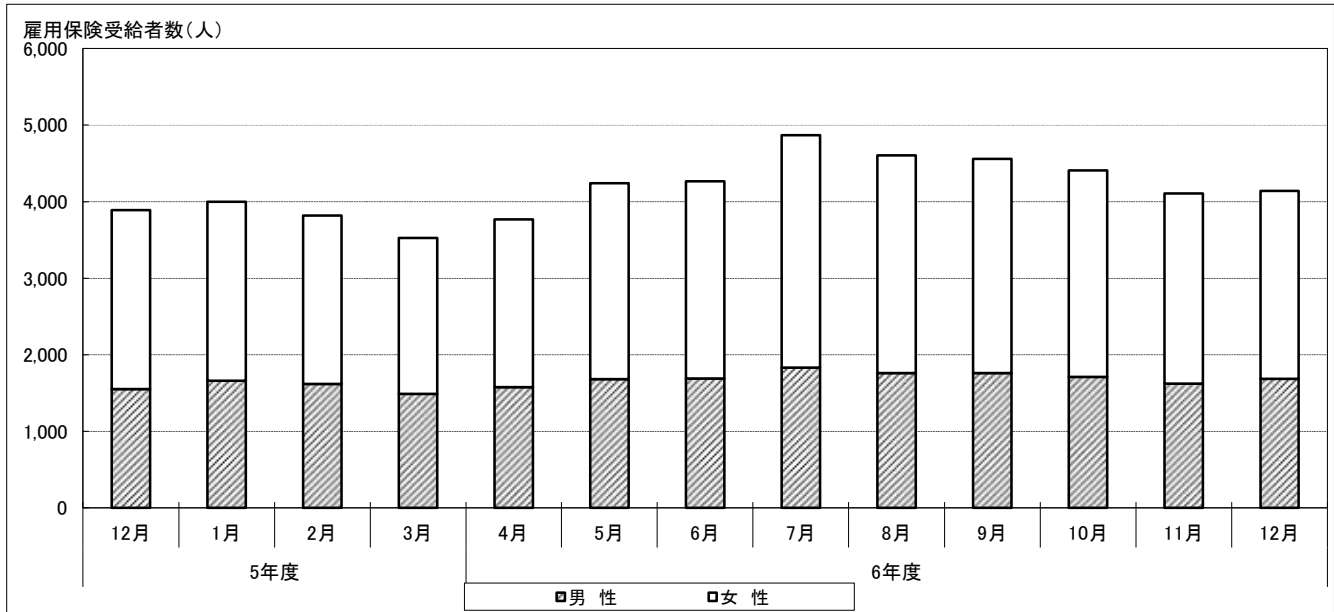
## 2 年齢別 雇用保険受給者数の推移(月単位)



(単位:人)

区分	5年度				6年度									
	12月	1月	2月	3月	4月	5月	6月	7月	8月	9月	10月	11月	12月	
29歳以下	639	642	597	510	579	647	684	800	734	697	640	624	632	
30~44歳	1,037	1,071	1,027	941	995	1,087	1,075	1,257	1,181	1,158	1,070	965	967	
45~59歳	1,414	1,455	1,339	1,270	1,356	1,522	1,531	1,758	1,673	1,708	1,677	1,584	1,647	
60歳以上	801	831	855	804	841	984	976	1,054	1,019	995	1,022	935	897	
合計	3,891	3,999	3,818	3,525	3,771	4,240	4,266	4,869	4,607	4,558	4,409	4,108	4,143	

## 3 男女別 雇用保険受給者数の推移(月単位)



(単位:人)

区 分	5年度				6年度									
	12月	1月	2月	3月	4月	5月	6月	7月	8月	9月	10月	11月	12月	
男 性	1,553	1,663	1,619	1,489	1,580	1,683	1,689	1,835	1,762	1,763	1,714	1,625	1,685	
女 性	2,338	2,336	2,199	2,036	2,191	2,557	2,577	3,034	2,845	2,795	2,695	2,483	2,458	
合計	3,891	3,999	3,818	3,525	3,771	4,240	4,266	4,869	4,607	4,558	4,409	4,108	4,143	