

## 株式会社カンノ製作所

### クラウドに登録されている定型文で手軽にスケジュール放送「Kneas（ニース）」

インターネットを経由して、遠隔地に放送を行うことができる製品です。

音源の登録や放送スケジュールの設定をタブレット一つで行うことができます。また、タブレットに繋いだマイクから遠隔地に音声放送を行うことも可能です。

放送場所は最大10カ所まで登録することができます。クラウドサーバを使用するため、自社にサーバを設置する必要がなく、低コストで設備導入できます。



小倉北区上富野 1-5-25

TEL : 093-521-9531 FAX : 093-521-9556

masakazu-kimura@kanno.co.jp

<http://kanno.co.jp/product/detail/77>



## 株式会社カンノ製作所

### マイクからの音声を自動で翻訳・音声変換します。「QuaVoice（クアボイス）」

タブレットを使って多言語の放送が行える製品です。

タブレットに接続したマイクに向かって日本語の文章を話すと、英語・中国語・韓国語の3か国語に自動翻訳し、翻訳した文章を順次、音声再生できます。

タブレットの音声出力を既設の放送設備に接続することで簡単に多言語放送システムが構築できます。翻訳した文章を保存することで、以降はワンタッチで音声放送を行うことができます。



小倉北区上富野 1-5-25

TEL : 093-521-9531 FAX : 093-521-9556

masakazu-kimura@kanno.co.jp

<http://kanno.co.jp/product/detail/75>



## 株式会社 Techno. send

### 物体認識 AI の学習データセット構築プラットフォーム「データセットジェネレータ」

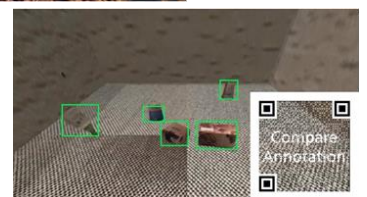
物体認識 AI を学習させるためのデータセットを画像ごと作るサービスです。

2次元画像の合成技術や3次元シミュレーション、画像生成技術やデータ解析技術を駆使して AI が効率的に学習できるようなデータセットを構築します。

プラットフォーム上では2次元画像の合成ができます。

サービスとしてはヒアリング後にデータセットを構築、納品します。

また、付随して試験的に学習させた AI のモデルも納品します。



小倉北区浅野 3-8-1 AIMビル 6階 COMPASS 小倉

TEL : 050-5532-4307

suzuki@technosend.co.jp

<https://technosend.co.jp/lp-dg/2d/>



## 株式会社ハピクロ

### 製造業向け作業進捗管理・分析システム「PIYOT Cloud（ピヨット クラウド）」

スマートフォン等から作業工程ごとに開始・終了を入力することで、簡単に作業日報作成をデジタル&クラウドデータ化します。

管理者はリアルタイムで進捗確認できるようになり、蓄積したデータを元に工程毎・作業員毎の作業時間や生産性の分析も可能となります。

業務のデジタル化・ペーパーレス化・工程作業の見える化を実現することで、PDCA サイクルを加速し、生産性向上にも貢献できるツールです。



北九州市八幡西区八千代町 3-16 にじいろのはな保育園内

TEL：090-6893-0428 FAX：093-616-8010

jimu@hapikuro.com

<https://piyot-cloud.site/>



## 有限会社 BOND

### 動画生成 AI スマートアバター®音声通話システムによる「遠隔操作案内」

動画生成 AI「スマートアバター®」は、案内業務などで質問があった際に、応答者の声に合わせてアバターが表情や仕草を自動で生成し、画像を表示しながら双方向の対話を実現するシステムです。

応答者は遠隔地でも、質問者から姿が見えない状態で対応ができ、働き方改革や多様な人材の活躍による Well-being な街づくりに貢献します。



北九州市小倉北区西港町 122-10

TEL：093-561-5521 FAX：093-571-3320

power@f-bond.co.jp

<https://f-bond.co.jp>



## 株式会社レセプター

### 位置共有サービス「Ima CocoCa（いまココカ）」

イベント会場やマラソン大会、コミュニティバスなどの運営において、GPS 搭載スマホと IC タグを用いることで参加者やスタッフ、機材の位置情報をリアルタイムで把握し効率的な運営を可能にするサービスです。カスタマイズ対応で幼稚園や保育所などにおける登退園情報の運用で保護者の子供の見守りに活用することが出来ます。北九州市特有のビル街や山間部で一部 GPS 信号が取得出来ない所でも Wifi 機器から位置を取得しシームレスな提供が可能です。



北九州市小倉北区京町 3-14-11

TEL：093-512-5581 FAX：093-512-5582

kyomi-r@receptorinc.com

<http://www.receptorinc.com/>

