

お住まいの区役所主な相談窓口

平日 8:30~17:00まで (土日祝及び年末年始を除く)

いのちをつなぐネットワークコーナー

- 門 司 …… (093)331-1887
- 小倉北 …… (093)582-3478
- 小倉南 …… (093)951-1025
- 若 松 …… (093)761-3078
- 八幡東 …… (093)671-3022
- 八幡西 …… (093)642-1334
- 戸 畑 …… (093)871-0855

子ども・家庭相談 コーナー

- 門 司 …… (093)332-0115 (いちどいこう)
- 小倉北 …… (093)563-0115 (いちどいこう)
- 小倉南 …… (093)951-0115 (いちどいこう)
- 若 松 …… (093)771-0115 (いちどいこう)
- 八幡東 …… (093)661-0115 (いちどいこう)
- 八幡西 …… (093)642-0115 (いちどいこう)
- 戸 畑 …… (093)881-0115 (いちどいこう)

保 護 課

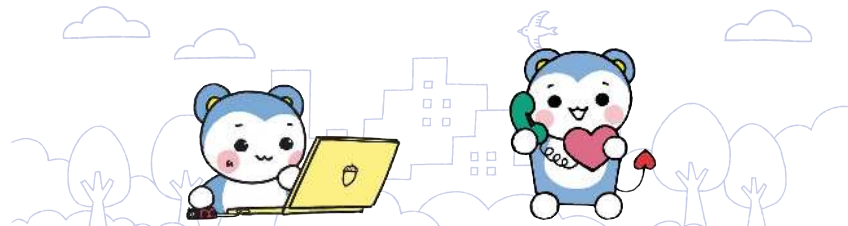
- 門 司 …… (093)331-1896
- 小倉北 …… (093)582-3453
- 小倉南 …… (093)951-1035
- 若 松 …… (093)761-4673
- 八幡東 …… (093)671-2814
- 八幡西 …… (093)642-7395
- 戸 畑 …… (093)871-2334

高齢者・障害者 相談コーナー

- 門 司 …… (093)321-4800
- 小倉北 …… (093)582-3430
- 小倉南 …… (093)952-4800
- 若 松 …… (093)751-4800
- 八幡東 …… (093)671-4800
- 八幡西 …… (093)645-4800
- 戸 畑 …… (093)881-4800

高齢者のための「地域包括支援センター」 総合相談窓口

＼ご家族や地域の方からの相談も受け付けています／



人権の約束事運動マスコットキャラクター「モモマルくん」

北九州市



お困りごと なんでも相談

どんなことでも
お気軽に
ご相談下さい



～生活支援の相談窓口を紹介しています～



人権の約束事運動マスコットキャラクター「モモマルくん」

お困りごと別の相談窓口 一覧

ひとりで悩まずに
お気軽にご相談下さい



● お金(家計)に関すること

相談内容(制度等)	窓口	連絡先	詳細はコチラ
様々な理由で経済的に困っているの で相談・支援を受けたい <small>(生活困窮者自立支援事業)</small>	お住まいの区役所 いのちをつなぐ ネットワークコーナー	裏面の主な相談連絡先へ参照	
家計の改善に向けた相談・支援を受けたい <small>(家計改善支援事業)</small>	お住まいの区役所 いのちをつなぐ ネットワークコーナー	裏面の主な相談連絡先へ参照	
所得の少ない方を対象とした生活資金の 貸付を相談したい <small>(生活福祉資金)</small>	北九州市 社会福祉協議会	☎093-882-4405	
ひとり親等で児童を養育している世帯を対象 とした手当について相談したい <small>(児童扶養手当)</small>	お住まいの区役所 子ども・家庭相談係	北九州市 ホームページ参照	
ひとり親等で児童を養育している世帯を対象 とした貸付について相談したい <small>(母子父子寡婦福祉資金貸付)</small>	お住まいの区役所 子ども・家庭相談コーナー	裏面の主な相談連絡先へ参照	
生活保護に関することを相談したい	お住まいの区役所 保護課	裏面の主な相談連絡先へ参照	

● 住まいに関すること

相談内容(制度等)	窓口	連絡先	詳細はコチラ
市営住宅に関することを相談したい	お住まいの区役所内 市営住宅・市公社住宅 相談コーナー	北九州市住宅供給公社 ホームページ参照	
離職等で困窮し、家賃が払えない世帯を対象 とした給付金について相談したい <small>(住居確保給付金)</small>	お住まいの区役所 いのちをつなぐ ネットワークコーナー	裏面の主な相談連絡先へ参照	
現在、住む場所がない方が、一時的に住む ところ等を相談したい <small>(一時生活支援事業)</small>	ホームレス自立支援センター 北九州	ホームレス自立支援センター 北九州 ホームページ参照	
住まいに課題を抱える方(高齢者等)の 賃貸物件への円滑な入居、住まいに係る 情報提供を受けたい <small>(居住支援法人)</small>	各居住支援法人	北九州市 ホームページ参照	

● 仕事に関すること

相談内容(制度等)	窓口	連絡先	詳細はコチラ
職業紹介、公共職業訓練、雇用保険手続き等 <small>(ハローワーク)</small>	お住まいの地域を管轄する 各ハローワーク	ハローワーク ホームページ参照	
就労に不安を持った方への準備支援、 就労体験等 <small>(就労準備支援事業)</small>	お住まいの区役所 いのちをつなぐネットワーク コーナー	裏面の主な相談連絡先へ参照	
ひとり親家庭の親が自主的に行う 職業能力開発等 <small>(ひとり親家庭自立支援給付金事業)</small>	お住まいの区役所 子ども・家庭相談コーナー	裏面の主な相談連絡先へ参照	

● 子どもに関すること

相談内容	窓口	連絡先	詳細はコチラ
子どもや家庭に関するあらゆる相談をしたい	お住まいの区役所 子ども・家庭相談コーナー	裏面の主な相談連絡先へ参照	
子どもに関するあらゆる相談をしたい	24時間子ども相談 ホットライン	☎093-881-4152(よいこに) ※24時間・365日対応	

● 孤独・孤立に関すること

相談内容	窓口	連絡先	詳細はコチラ
孤独や孤立を感じる方が SNSやチャットで悩みを話したい	内閣府 孤独・孤立対策推進室	内閣府 ホームページ参照	
こころの悩みを話したい	北九州市 精神保健福祉センター	☎093-522-0874	

● 障害に関すること

相談内容	窓口	連絡先	詳細はコチラ
障害のある方やそのご家族などが、 お困りごとを相談したい	北九州市障害者 基幹相談支援センター	☎093-861-3045	
	お住まいの区役所 高齢者・障害者相談コーナー	裏面の主な相談連絡先へ参照	

● 医療や介護に関すること

相談内容	窓口	連絡先	詳細はコチラ
高齢者のための医療・介護等の総合相談窓口	お住まいのエリアを担当する 地域包括支援センター	北九州市 ホームページ参照	
医療費の支払いができない	無料低額診療事業を 実施している各医療機関	北九州市 ホームページ参照	

● どこに相談していいかわからない場合

相談内容	窓口	連絡先	詳細はコチラ
困っていることがあるが どの窓口で相談したらいいか わからない	お住まいの区役所 いのちをつなぐ ネットワークコーナー	裏面の主な相談連絡先へ参照	
相談窓口を インターネットで探したい	北九州市版お悩み ハンドブック	北九州版ホームページ参照	

