

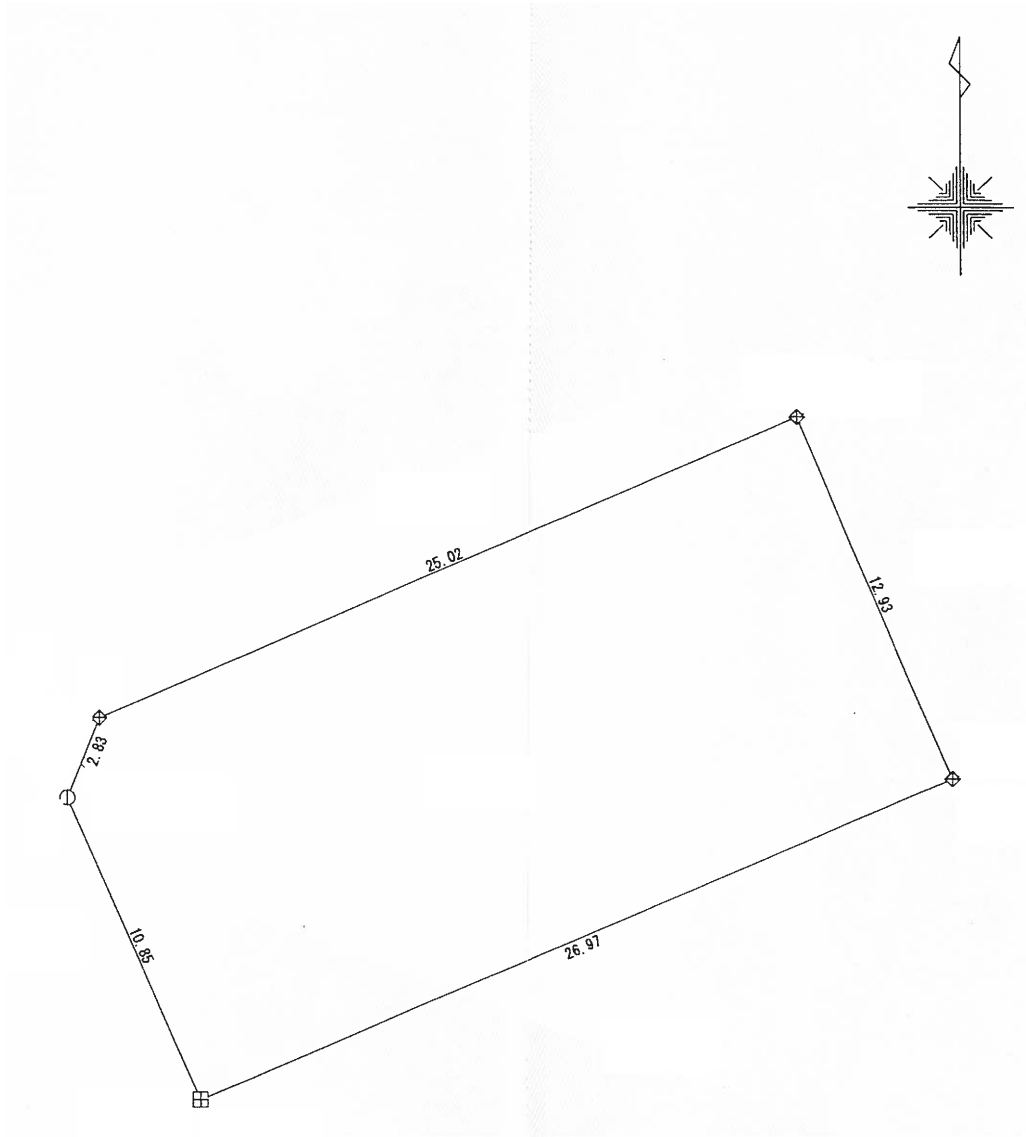
# 物件調書

物件番号 16

所在地	八幡西区東王子町1番11		
住居表示	東王子町2番街区内	最低売却価格	38,340,000 円
公簿地目	宅地	実測面積	345.95 m <sup>2</sup>
区域区分	市街化区域	用途地域	近隣商業地域
指定(基準)建ぺい率	80%	指定(基準)容積率	200%
防火地域等	準防火地域		
その他法令等に基づく制限	<ul style="list-style-type: none"> <li>・景観計画区域(都市戦略局都市再生企画課 電話093-582-2502)</li> <li>・居住誘導区域内(届出不要) / 都市機能誘導区域外(届出が必要な場合あり)(都市戦略局都市計画課 電話093-582-2451)</li> </ul>		
※法令等に基づく制限に関して不明な点がありましたら、入札前に関係機関にお問い合わせください。			
私道の負担等	-		
道路状況	北西側:幅員約27mの舗装市道にほぼ等高に接面 南西側:幅員約8mの舗装市道にほぼ等高に接面		
供給施設	電気	引込可	
	ガス	接面道路配管あり / 西部ガス(株)北九州リビング営業部	TEL093-591-6601
	上水道	接面道路配管あり / 北九州市上下水道局配水管理課	TEL093-582-3066
	下水道	接面道路配管あり / 北九州市上下水道局下水道保全課	TEL093-582-2426
※ガス、上・下水道の配管状況や引き込みに関しては、入札前に必ず関係機関にお問い合わせください。			
交通機関	鉄道	JR黒崎駅	北東方 約1.2km (道路距離)
	バス	西鉄バス「八幡西郵便局前」	西方 約70m (歩行距離)
公共施設	八幡西区役所		北東方 約1.2km (道路距離)
	熊西小学校		南東方 約300m (直線距離)
	熊西中学校		北西方 約300m (直線距離)
参考事項	<ul style="list-style-type: none"> <li>・本物件は、道路事業の残地です。</li> <li>・地中埋設物調査の結果、塩ビ管(φ100mm)が残存しています。詳しくは財政・変革局 市政変革推進室(電話093-582-2007)にお問い合わせください。</li> </ul>		
備考	<ol style="list-style-type: none"> <li>1 現状有姿のまま引渡しとなります。</li> <li>2 現地説明会は実施いたしません。入札参加前に必ず現地をご確認ください。</li> <li>3 図面等の詳細は、本庁舎6階東側 市政変革推進室(財産活用推進担当)にて閲覧ができます。</li> </ol>		

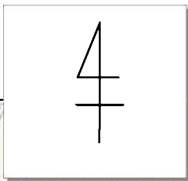
# 明細図

八幡西区東王子町 1 番 1 1



# 案内図

## 八幡西区東王子町 1 番 1 1



(C) ESRI JAPAN

現地写真（北西から撮影）

八幡西区東王子町1番11



現地写真（東から撮影）

八幡西区東王子町 1 番 1 1

