

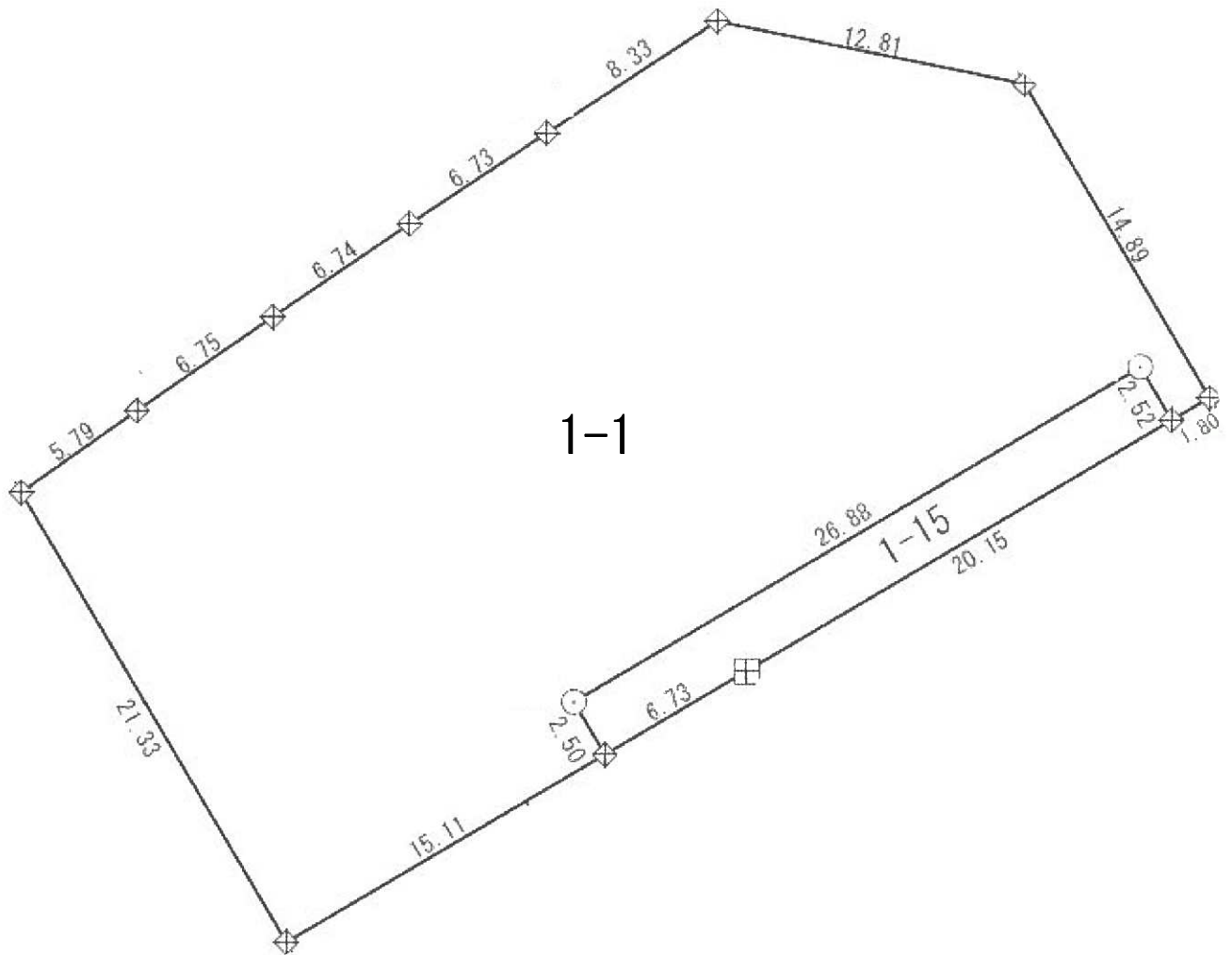
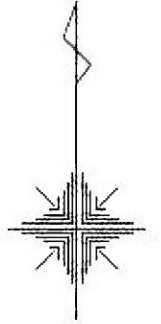
# 物件調書

物件番号 19

所在地	八幡西区鷹の巣三丁目1番1ほか1筆		
住居表示	鷹の巣三丁目1番街区内	最低売却価格	106,520,000 円
公簿地目	宅地	実測面積	954.44 m <sup>2</sup>
区域区分	市街化区域	用途地域	近隣商業地域
建ぺい率	80%	容積率	300%
防火地域等	準防火地域		
その他法令等に基づく制限	<ul style="list-style-type: none"> <li>・景観計画区域(都市戦略局都市再生企画課 電話093-582-2502)</li> <li>・居住誘導区域内(届出不要) / 都市機能誘導区域外(届出が必要な場合あり)(都市戦略局都市計画課 電話093-582-2451)</li> </ul>		
※法令等に基づく制限に関して不明な点がございましたら、入札前に関係機関にお問い合わせください。			
私道の負担等	-		
道路状況	北東側:幅員約20mの舗装県道にほぼ等高に接面 北西側:幅員約29mの舗装市道にほぼ等高に接面 南西側:幅員約6mの舗装市道にほぼ等高に接面		
供給施設	電気	引込可	
	ガス	接面道路配管あり / 西部ガス(株)北九州リビング営業部	TEL093-591-6601
	上水道	接面道路配管あり / 北九州市上下水道局配水管理課	TEL093-582-3066
	下水道	接面道路配管あり / 北九州市上下水道局下水道整備課	TEL093-582-2482
※ガス、上・下水道の配管状況や引き込みに関しては、入札前に必ず関係機関にお問い合わせください。			
交通機関	鉄道	筑豊電鉄「穴生」電停	北東方 約150m (直線距離)
	バス	西鉄バス「穴生電停前」	北東方 約150m (直線距離)
公共施設	八幡西区役所		北東方 約2.6km (直線距離)
	竹末小学校		南西方 約800m (直線距離)
	穴生中学校		東方 約700m (直線距離)
参考事項	<ul style="list-style-type: none"> <li>・本物件は、保育所仮設園舎の跡地です。</li> <li>・本物件には、従前建物の地中杭が残存している可能性があります。詳しくは財政・変革局 市政変革推進室(電話093-582-2007)にお問い合わせください。</li> <li>・地中埋設物調査の結果、コンクリート管(φ200mm)及び鋼管(φ150mm)が残存しています。詳しくは財政・変革局 市政変革推進室(電話093-582-2007)にお問い合わせください。</li> <li>・アスファルト舗装が残存しています。</li> <li>・本物件の北西に給水管が敷設されています。詳しくは財政・変革局 市政変革推進室(電話093-582-2007)にお問い合わせください。</li> <li>・南東側隣接地の固定看板基礎が本物件に越境しています。除去等には、隣接地権者との協議が必要となります。</li> <li>・南東側の歩道と隣接地との境界標の上に隣地の移動式看板が置かれているため、同標の直接の現認はできません。移動等には、同看板所有者との協議が必要となります。</li> </ul>		
備考	<ol style="list-style-type: none"> <li>1 現状有姿のまま引渡しとなります。</li> <li>2 現地説明会は実施いたしません。入札参加前に必ず現地をご確認ください。</li> <li>3 図面等の詳細は、本庁舎6階東側 市政変革推進室(財産活用推進担当)にて閲覧ができます。</li> </ol>		

# 明細図

八幡西区鷹の巣三丁目1番1  
八幡西区鷹の巣三丁目1番15



4

# 案内図

## 八幡西区鷹の巣三丁目1番1ほか1筆



(C) ESRI JAPAN

現地写真（北東から撮影）

八幡西区鷹の巣三丁目1番1ほか1筆



現地写真（北西から撮影）

八幡西区鷹の巣三丁目1番1ほか1筆



現地写真（北西から撮影）

八幡西区鷹の巣三丁目1番1ほか1筆

