

# 西川ビル

- 所在地：北九州市小倉北区魚町一丁目3-5
- 交通：JR 鹿児島本線「小倉」駅 徒歩4分、北九州高速鉄道「平和通」駅 徒歩4分



## 募集条件

月額賃料 1,785,000円 (税別)

共益費・管理費 なし

礼金 2ヶ月 ・ 敷金 4ヶ月

構造	鉄骨造 3階建
募集面積	282.65㎡ (約85.50坪)
築年月	1998年10月
引渡時期	相談
設備	電動シャッター
サービス 設置品	流し台・トイレ・照明
備考	営業開始時費用 ・入町費 10,000円 ・出資金 10,000円 月額費用 ・組合費 40,800円 ・町内会費 3,000円

## 【オーナーコメント】

魚町銀天街を以前のような活気ある商店街になるように、集客力のある 土日も営業をしていただけるテナント様募集しています。カフェやクリニック等を希望（飲食不可）しています。

# 魚町二丁目貸店舗

- 所在地：北九州市小倉北区魚町二丁目2-9
- 交通：JR 鹿兒島本線「小倉」駅 徒歩7分、北九州高速鉄道「平和通」駅 徒歩2分



## 募集条件

月額賃料 1,000,000円 (税別)

共益費・管理費 なし

礼金 1ヶ月 ・ 敷金 3ヶ月

構造	鉄骨造 1階建
募集面積	191.50㎡ (約57.92坪)
築年月	2000年12月
引渡時期	相談
設備	
サービス 設置品	

備考	営業開始時費用
	・入町費 10,000円
	・出資金 10,000円
	月額費用
	・組合費 52,960円
	・町内会費 3,000円

## 【オーナーコメント】

以前は「丸亀製麺」が入居していました。  
魚町銀天街が、にぎやかに、また、活性化するようなテナント様を希望しています。  
(現状、飲食店向けの内装になっている為、飲食店舗も可能になります。重飲食は相談になります。)

# 第30エルザビル

- 所在地：北九州市小倉北区魚町二丁目3-20
- 交通：JR「小倉」駅 徒歩7分、北九州高速鉄道「平和通」駅 徒歩3分

## 募集条件

月額賃料2,110,680円（税別）

共益費・管理費263,835円（税別）

礼金 2ヶ月 ・ 敷金 5.5ヶ月

構造 RC造 4階建地下2階

募集面積 581.45㎡（約175.88坪）

築年月 1968年6月

引渡時期 相談

設備 都市ガス（動力あり）

サービス  
設置品

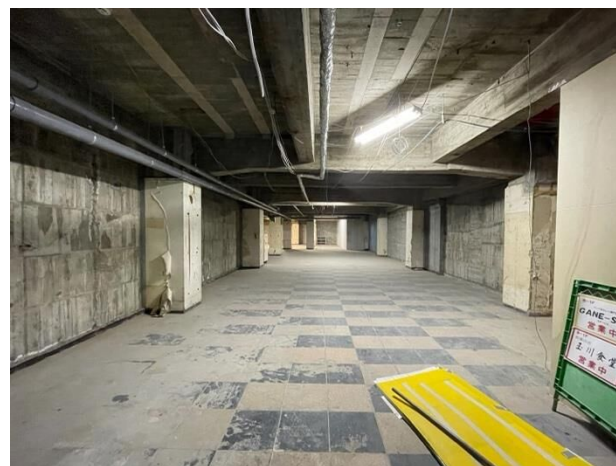
備考

営業開始時費用

- ・入町費 10,000円
- ・出資金 10,000円

月額費用

- ・組合費 74,040円
- ・町内会費 3,000円



## 【オーナーコメント】

魚町商店街は、アーケードがあり人通りも多く、にぎやかな場所です。  
本物件は約175坪と大型案件のため、飲食や物販等幅広い業種相談可能です。