

職業紹介等からみた
北九州市の雇用情勢

令和 6 年 9 月分

北九州市産業経済局雇用・産業人材政策課

目 次

	ページ
I 北九州市における雇用情勢等の概況（令和6年9月）	
1 景況	1
2 労働力需給の動き	1
3 新規求人・求職の動き	1
4 雇用保険受給者の動き	1
II 有効求人倍率・失業率の動き（国・県との比較）	
1-a 有効求人倍率・失業率の推移【一般（パートタイムを含む）】（月単位）	2
1-b 有効求人倍率・失業率の推移【一般（パートタイムを含む）】（年度単位）	2
III 市内求人・求職の動き	
1 月間有効求人数・求職者数の推移【一般（パートタイムを含む）】（月単位）	3
2 新規求人数・求職者数の推移【一般（パートタイムを含む）】（月単位）	3
3-a 市内地区別 有効求人倍率等の推移【一般（パートタイムを除く）】（月単位）	4
3-b 市内地区別 有効求人倍率等の推移【一般（パートタイム）】（月単位）	5
4-a 産業別 新規求人数の推移【一般（パートタイムを除く）】（月単位）	6
4-b 産業別 新規求人数の推移【一般（パートタイムを除く）】（年度単位）	7
5 年齢別 有効・新規求職者数と就職状況【常用（パートタイムを除く）】（令和6年9月）	8
6-a 職業別 新規求人・求職の状況【常用（パートタイムを除く）】（令和6年9月）	9
6-b 職業別 新規求人・求職バランスシート【常用（パートタイムを除く）】（令和6年9月）	9
IV 雇用保険受給者数の動き	
1-a 雇用保険受給者数の推移（月単位）	10
1-b 雇用保険受給者数の推移（年度単位）	10
2 年齢別 雇用保険受給者数の推移（月単位）	11
3 男女別 雇用保険受給者数の推移（月単位）	11

※ 本誌に掲載しているデータは、全て新規学卒者を除いたもの。
また、出典について、特に記載のないものは全て福岡労働局職業安定業務統計に基づくもの。

I 北九州市における雇用情勢等の概況(令和6年9月)

1 景況

北九州・京築地区の経済は、緩やかに回復しているものの、回復のペースは鈍化している。生産は、弱めの動きとなっている。雇用情勢をみると、緩やかに改善している。

日本銀行北九州支店 「北九州・京築地区の金融経済概況」(2024年11月1日)より抜粋

2 労働力需給の動き

有効求人数は20,360人で、前年同月比-6.3%の減少となり、9ヶ月連続で前年同月を下回った。

有効求職者数は18,491人で、前年同月比2.1%の増加となり、6ヶ月連続で前年同月を上回った。

この結果、有効求人倍率は1.1倍となった。

3 新規求人・求職の動き

新規求人数は7,392人で、前年同月比-5.4%の減少となった。このうち、一般職業紹介(パートを除く)の新規求人数は4,857人で前年同月比-3.7%の減少となった。また、一般職業紹介(パート)の新規求人数は2,535人で前年同月比-9.14%の減少となった。

新規求職者数は3,537人で、前年同月比9.0%の増加となった。このうち、一般職業紹介(パートを除く)の新規求職者数は2,163人で前年同月比6.03%の増加となった。また、一般職業紹介(パート)の新規求職者数は、1,374人で前年同月比14.02%の増加となった。

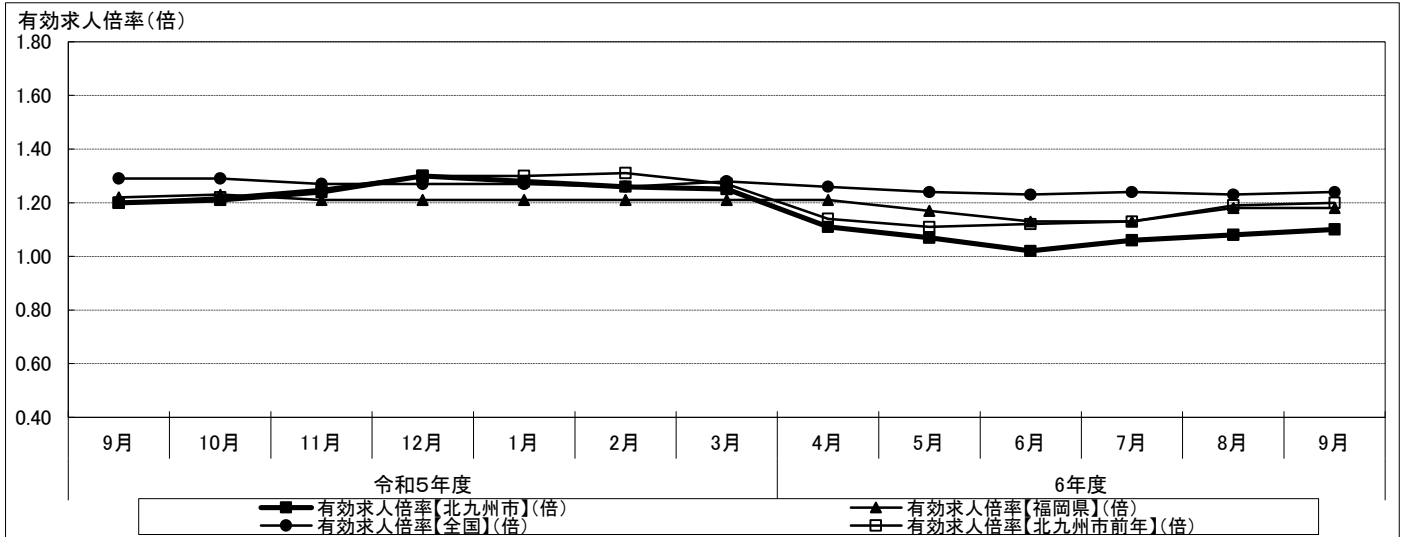
この結果、新規求人倍率は2.09倍となった。

4 雇用保険受給者の動き

雇用保険受給者実人員は4,558人で、前年同月比で2.2%の増加となった。

Ⅱ 有効求人倍率・失業率の動き(国・県との比較)

1-a 有効求人倍率・失業率の推移【一般(パートタイムを含む)】(月単位)



区分	令和5年度							6年度					
	9月	10月	11月	12月	1月	2月	3月	4月	5月	6月	7月	8月	9月
有効求人倍率【北九州市】(倍)	1.20	1.21	1.24	1.30	1.28	1.26	1.25	1.11	1.07	1.02	1.06	1.08	1.10
有効求人倍率【福岡県】(倍)	1.22	1.23	1.21	1.21	1.21	1.21	1.21	1.21	1.17	1.13	1.13	1.18	1.18
有効求人倍率【全国】(倍)	1.29	1.29	1.27	1.27	1.27	1.26	1.28	1.26	1.24	1.23	1.24	1.23	1.24
有効求人倍率【北九州市前年】(倍)	1.20	1.22	1.25	1.30	1.30	1.31	1.27	1.14	1.11	1.12	1.13	1.19	1.20
失業率【福岡県】(%)	2.9			2.7			2.7			2.8			
失業率【全国】(%)	2.6	2.5	2.5	2.5	2.4	2.6	2.6	2.6	2.6	2.5	2.7	2.5	2.4

※1 有効求人倍率(福岡県・全国)、失業率(全国)は季節調整値。また、失業率(福岡県)はモデル推計値で、四半期単位の数値。

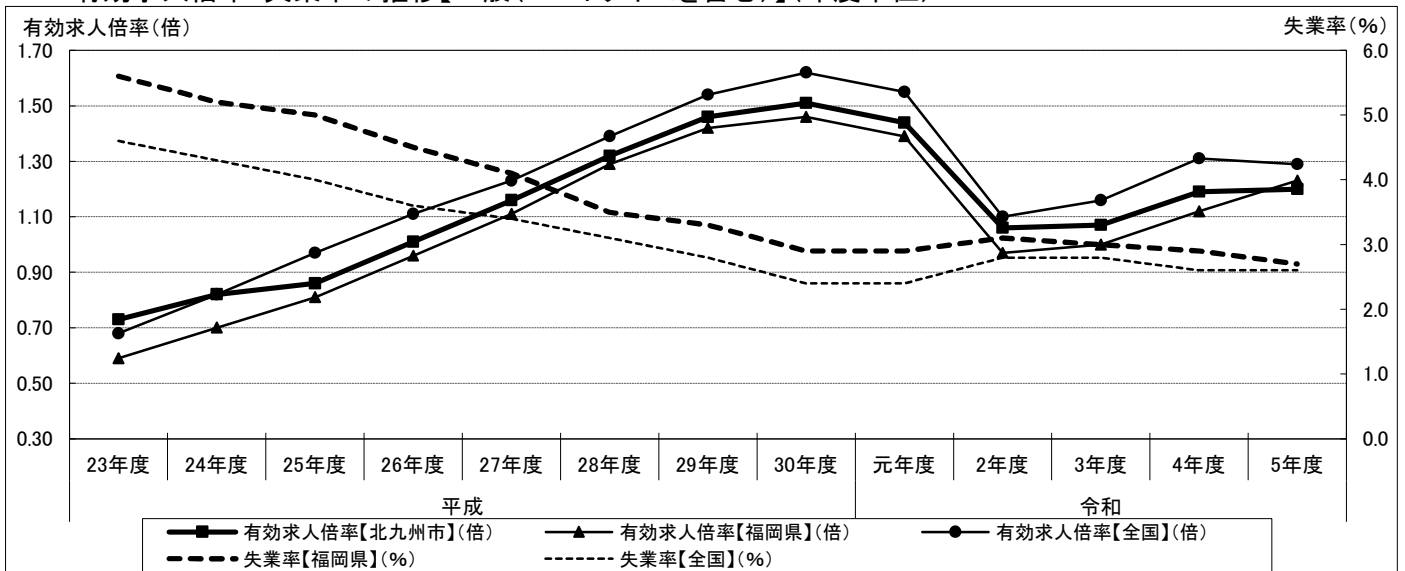
季節調整値は毎年1月分結果公表時、モデル推計値は毎年1~3月期平均公表時に、新たな結果を追加して過去に遡って再計算を行い数値を一部改定するため、発表当時の結果と若干異なることがある。

※2 【出典】

有効求人倍率(福岡県・全国)・・・厚生労働省「一般職業紹介状況」

失業率(福岡県・全国)・・・総務省統計局「労働力調査」

1-b 有効求人倍率・失業率の推移【一般(パートタイムを含む)】(年度単位)



区分	平成								令和				
	23年度	24年度	25年度	26年度	27年度	28年度	29年度	30年度	元年度	2年度	3年度	4年度	5年度
有効求人倍率【北九州市】(倍)	0.73	0.82	0.86	1.01	1.16	1.32	1.46	1.51	1.44	1.06	1.07	1.19	1.20
有効求人倍率【福岡県】(倍)	0.59	0.70	0.81	0.96	1.11	1.29	1.42	1.46	1.39	0.97	1.00	1.12	1.23
有効求人倍率【全国】(倍)	0.68	0.82	0.97	1.11	1.23	1.39	1.54	1.62	1.55	1.10	1.16	1.31	1.29
失業率【福岡県】(%)	5.6	5.2	5.0	4.5	4.1	3.5	3.3	2.9	2.9	3.1	3.0	2.9	2.7
失業率【全国】(%)	4.6	4.3	4.0	3.6	3.4	3.1	2.8	2.4	2.4	2.8	2.8	2.6	2.6

※1 失業率(福岡県)は暦年(1~12月)の数値。失業率(福岡県)はモデル推計値。失業率【全国】の23年分は補完推計値。

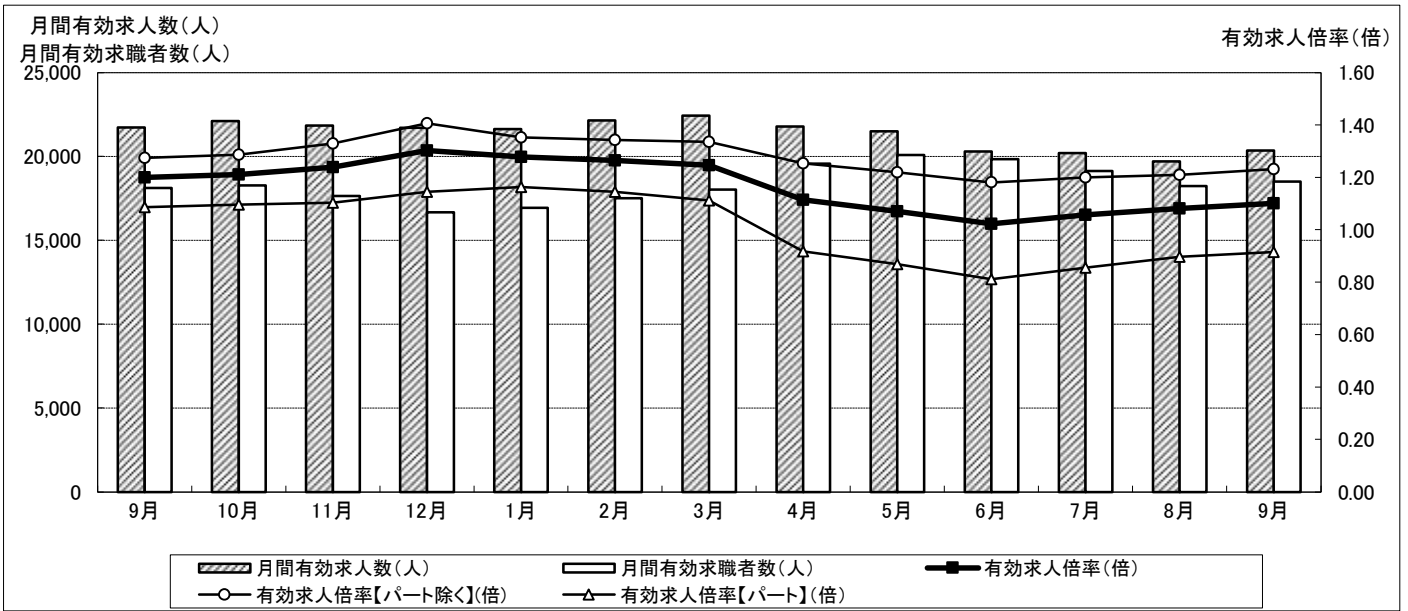
※2 【出典】

有効求人倍率(福岡県・全国)・・・厚生労働省「職業安定業務統計」

失業率(福岡県・全国)・・・総務省統計局「労働力調査」

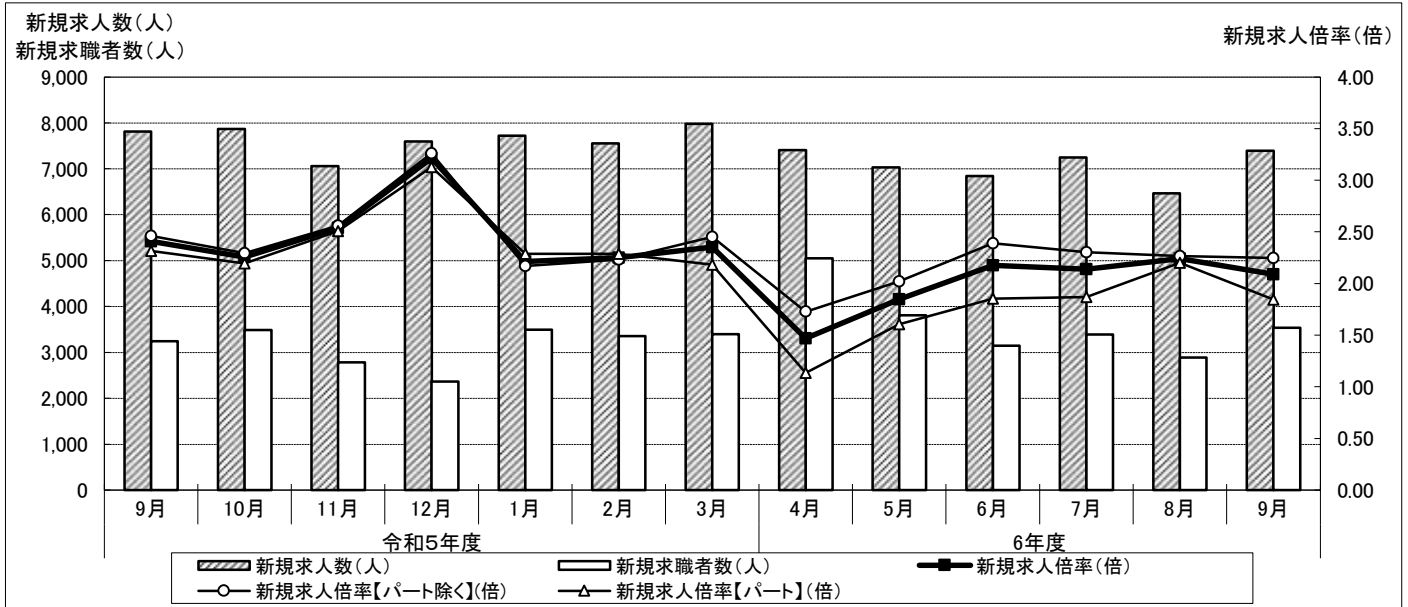
Ⅲ 市内求人・求職の動き

1 月間有効求人数・求職者数の推移【一般(パートタイムを含む)】(月単位)



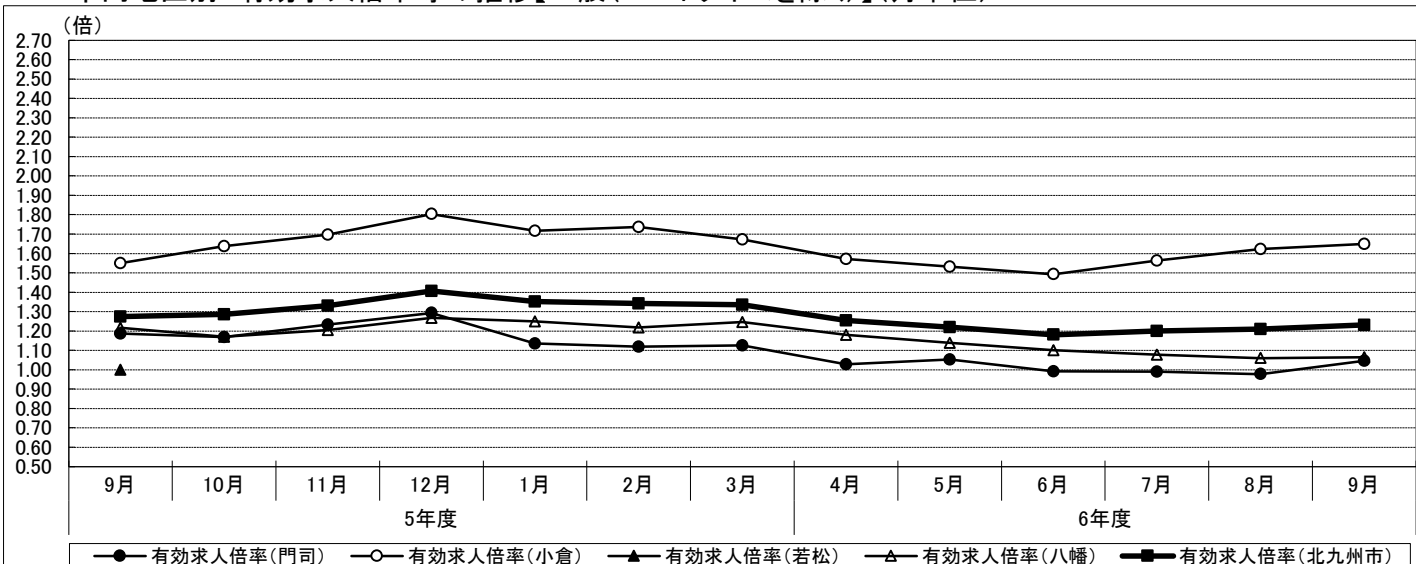
区分	令和5年						令和6年度						
	9月	10月	11月	12月	1月	2月	3月	4月	5月	6月	7月	8月	9月
月間有効求人数(人)	21,731	22,120	21,847	21,708	21,643	22,147	22,444	21,790	21,495	20,295	20,206	19,714	20,360
【参考】前年同月比(%)	-2.0	-1.1	-1.5	0.5	-1.6	-3.8	-3.3	-1.0	-1.0	-6.6	-6.8	-6.3	-6.3
月間有効求職者数(人)	18,120	18,266	17,632	16,667	16,940	17,510	18,013	19,567	20,082	19,840	19,125	18,238	18,491
【参考】前年同月比(%)	-2.2	-0.5	-0.7	0.0	-0.2	-0.1	-1.7	2.4	2.4	2.7	4.6	2.1	2.1
有効求人倍率(倍)	1.20	1.21	1.24	1.30	1.28	1.26	1.25	1.11	1.07	1.02	1.06	1.08	1.10
有効求人倍率【パート除く】(倍)	1.27	1.29	1.33	1.41	1.35	1.34	1.33	1.25	1.22	1.18	1.20	1.21	1.23
有効求人倍率【パート】(倍)	1.09	1.10	1.10	1.15	1.16	1.14	1.11	0.92	0.87	0.81	0.85	0.90	0.92

2 新規求人数・求職者数の推移【一般(パートタイムを含む)】(月単位)



区分	令和5年度						6年度						
	9月	10月	11月	12月	1月	2月	3月	4月	5月	6月	7月	8月	9月
新規求人数(人)	7,811	7,865	7,058	7,596	7,723	7,552	7,979	7,410	7,034	6,844	7,247	6,467	7,392
【参考】前年同月比(%)	-2.6	0.6	-2.3	1.3	-4.0	-7.8	1.6	-6.5	-6.5	-10.3	-2.4	-15.2	-5.4
新規求職者数(人)	3,245	3,486	2,780	2,363	3,490	3,355	3,393	5,045	3,809	3,145	3,390	2,886	3,537
【参考】前年同月比(%)	-3.0	3.7	-7.2	-4.1	-0.9	-4.1	-7.6	0.1	0.1	-5.0	10.8	-12.0	9.0
新規求人倍率(倍)	2.41	2.26	2.54	3.21	2.21	2.25	2.35	1.47	1.85	2.18	2.14	2.24	2.09
新規求人倍率【パート除く】(倍)	2.46	2.29	2.56	3.26	2.17	2.23	2.45	1.73	2.02	2.39	2.30	2.27	2.25
新規求人倍率【パート】(倍)	2.32	2.19	2.51	3.13	2.29	2.29	2.18	1.14	1.61	1.85	1.87	2.20	1.84

3-a 市内地区別 有効求人倍率等の推移【一般(パートタイムを除く)】(月単位)



区分	5年度							6年度						
	9月	10月	11月	12月	1月	2月	3月	4月	5月	6月	7月	8月	9月	
門司	月間有効求人数(人)	903	882	869	856	807	841	882	841	855	767	754	731	791
	月間有効求職者数(人)	761	755	705	662	711	752	784	818	813	774	762	748	756
	有効求人倍率(倍)	1.19	1.17	1.23	1.29	1.14	1.12	1.13	1.03	1.05	0.99	0.99	0.98	1.05
	新規求人数(人)	284	367	252	282	308	288	316	290	286	226	298	243	275
	新規求職申込者数(人)	127	156	122	119	183	178	173	219	168	155	161	130	177
	新規求人倍率(倍)	2.24	2.35	2.07	2.37	1.68	1.62	1.83	1.32	1.70	1.46	1.85	1.87	1.55
	就職件数(件)	39	49	42	33	36	41	56	61	39	40	37	29	30
小倉	月間有効求人数(人)	6,797	7,278	7,196	7,258	7,081	7,415	7,415	7,288	7,177	6,808	7,002	6,887	7,103
	月間有効求職者数(人)	4,384	4,445	4,242	4,024	4,124	4,270	4,436	4,640	4,684	4,561	4,481	4,247	4,306
	有効求人倍率(倍)	1.55	1.64	1.70	1.80	1.72	1.74	1.67	1.57	1.53	1.49	1.56	1.62	1.65
	新規求人数(人)	2,683	2,665	2,032	2,726	2,512	2,372	2,725	2,505	2,170	2,412	2,598	2,078	2,599
	新規求職申込者数(人)	943	952	744	667	966	937	947	1,202	945	788	895	810	921
	新規求人倍率(倍)	2.85	2.80	2.73	4.09	2.60	2.53	2.88	2.08	2.30	3.06	2.90	2.57	2.82
	就職件数(件)	211	232	220	208	170	222	269	228	222	181	212	163	210
若松	月間有効求人数(人)	0	0	0	0	0	0	0	0	0	0	0	0	0
	月間有効求職者数(人)	670	679	652	614	632	670	665	719	739	719	685	675	650
	有効求人倍率(倍)	0.00	0.00	0.00	0.00	0.00	0.00	0.00	0.00	0.00	0.00	0.00	0.00	0.00
	新規求人数(人)	0	0	0	0	0	0	0	0	0	0	0	0	0
	新規求職申込者数(人)	125	145	96	89	134	140	114	187	146	115	117	121	124
	新規求人倍率(倍)	0.00	0.00	0.00	0.00	0.00	0.00	0.00	0.00	0.00	0.00	0.00	0.00	0.00
	就職件数(件)	36	33	30	25	30	42	40	37	36	33	34	34	26
八幡	月間有効求人数(人)	6,227	6,053	6,028	6,001	6,016	6,059	6,193	6,198	6,079	5,835	5,657	5,382	5,492
	月間有効求職者数(人)	5,120	5,173	5,002	4,736	4,819	4,975	4,970	5,252	5,343	5,303	5,251	5,078	5,162
	有効求人倍率(倍)	1.22	1.17	1.21	1.27	1.25	1.22	1.25	1.18	1.14	1.10	1.08	1.06	1.06
	新規求人数(人)	2,054	1,972	2,183	2,014	2,013	2,178	2,187	2,111	2,013	1,894	1,940	1,741	1,983
	新規求職申込者数(人)	845	929	784	665	944	914	898	1,231	953	840	926	732	941
	新規求人倍率(倍)	2.43	2.12	2.78	3.03	2.13	2.38	2.44	1.71	2.11	2.25	2.10	2.38	2.11
	就職件数(件)	198	201	203	187	155	213	225	235	219	196	185	165	186
合計(北九州市)	月間有効求人数(人)	13,927	14,213	14,093	14,115	13,904	14,315	14,490	14,327	14,111	13,410	13,413	13,000	13,386
	月間有効求職者数(人)	10,935	11,052	10,601	10,036	10,286	10,667	10,855	11,429	11,579	11,357	11,179	10,748	10,874
	有効求人倍率(倍)	1.27	1.29	1.33	1.41	1.35	1.34	1.33	1.25	1.22	1.18	1.20	1.21	1.23
	新規求人数(人)	5,021	5,004	4,467	5,022	4,833	4,838	5,228	4,906	4,469	4,532	4,836	4,062	4,857
	新規求職申込者数(人)	2,040	2,182	1,746	1,540	2,227	2,169	2,132	2,839	2,212	1,898	2,099	1,793	2,163
	新規求人倍率(倍)	2.46	2.29	2.56	3.26	2.17	2.23	2.45	1.73	2.02	2.39	2.30	2.27	2.25
	就職件数(件)	484	515	495	453	391	518	590	561	516	450	468	391	452

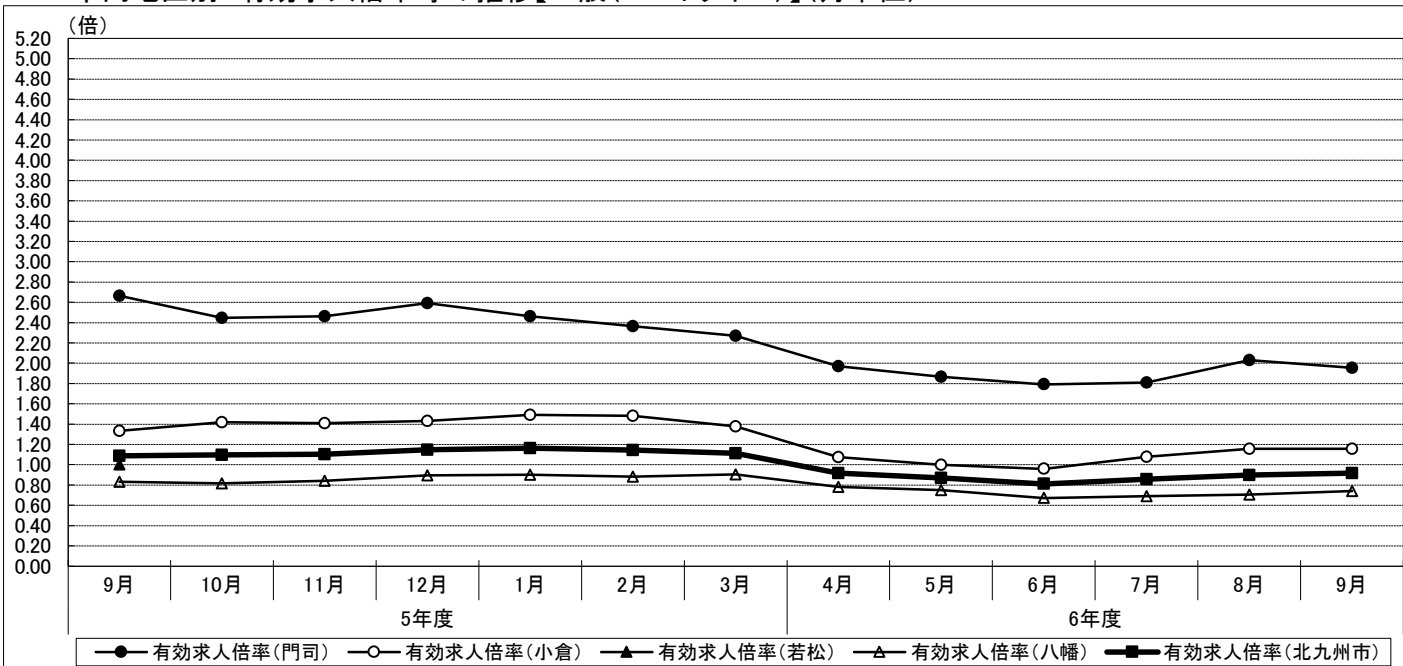
※ データは市内ハローワークの数値を以下のとおり集計したもの。

【門司】 ハローワーク門司 【小倉】 ハローワーク小倉、マザーズハローワーク北九州の合計値

【若松】 ハローワーク若松 【八幡】 ハローワーク八幡、ハローワーク戸畑の合計値

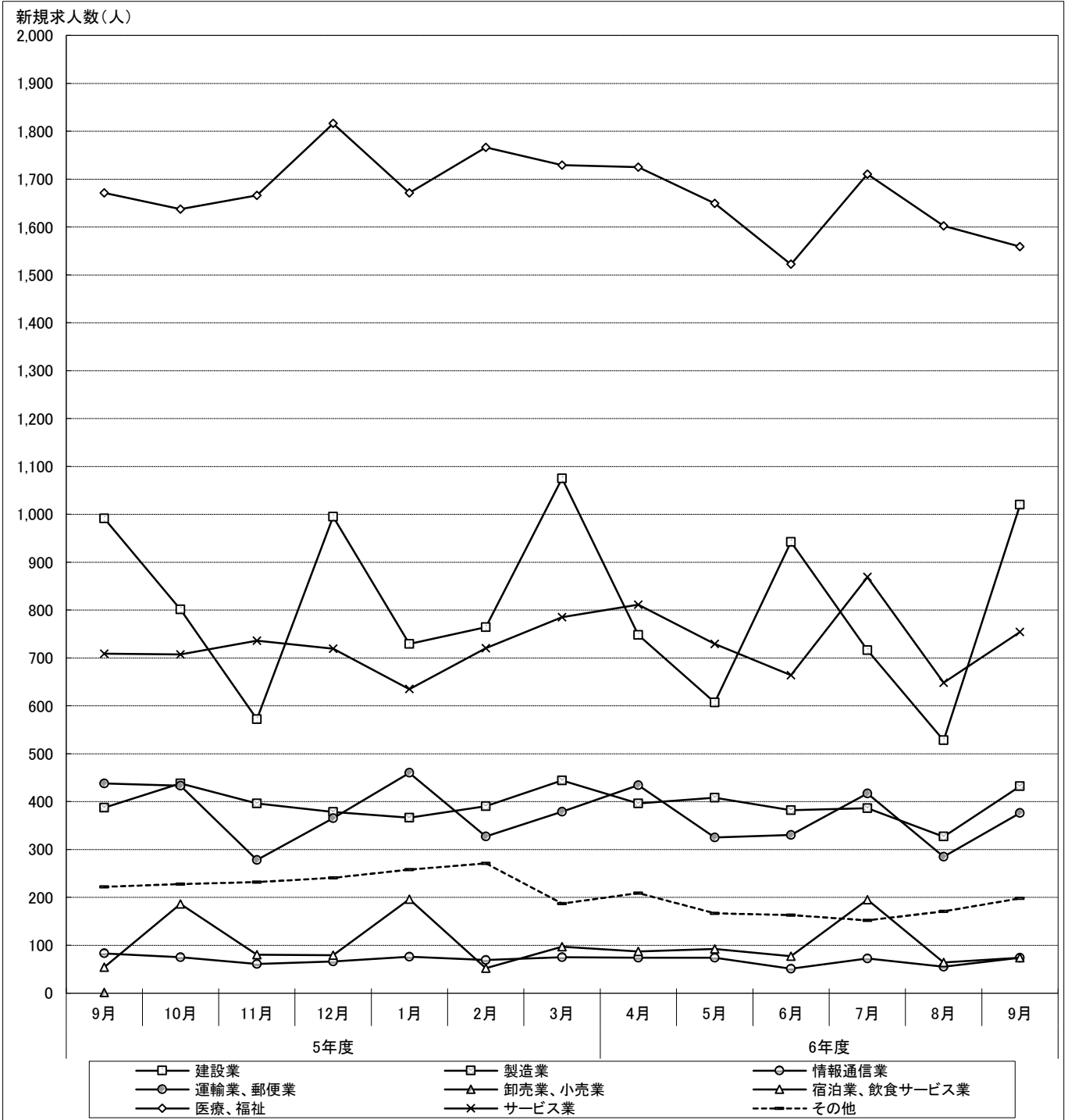
※ 平成25年6月24日より、ハローワーク若松・ハローワーク戸畑の求人手続きの取扱窓口は、ハローワーク八幡に変更。

3-b 市内地区別 有効求人倍率等の推移【一般(パートタイム)】(月単位)



区分	5年度							6年度						
	9月	10月	11月	12月	1月	2月	3月	4月	5月	6月	7月	8月	9月	
門司	月間有効求人人数(人)	1,431	1,356	1,309	1,265	1,209	1,205	1,203	1,222	1,206	1,138	1,022	1,037	1,050
	月間有効求職者数(人)	537	554	532	488	491	510	530	620	646	635	565	511	537
	有効求人倍率(倍)	2.66	2.45	2.46	2.59	2.46	2.36	2.27	1.97	1.87	1.79	1.81	2.03	1.96
	新規求人数(人)	495	425	455	430	402	421	431	441	407	353	345	414	347
	新規求職申込者数(人)	91	111	97	69	103	102	102	197	149	107	88	64	126
	新規求人倍率(倍)	5.44	3.83	4.69	6.23	3.90	4.13	4.23	2.24	2.73	3.30	3.92	6.47	2.75
	就職件数(件)	35	39	39	20	33	31	50	32	38	43	25	13	30
	有効求人倍率(倍)	0.00	0.00	0.00	0.00	0.00	0.00	0.00	0.00	0.00	0.00	0.00	0.00	0.00
小倉	月間有効求人人数(人)	3,462	3,665	3,557	3,418	3,583	3,649	3,576	3,156	3,095	2,993	3,092	3,020	3,127
	月間有効求職者数(人)	2,600	2,585	2,528	2,392	2,403	2,464	2,598	2,938	3,096	3,119	2,874	2,613	2,705
	有効求人倍率(倍)	1.33	1.42	1.41	1.43	1.49	1.48	1.38	1.07	1.00	0.96	1.08	1.16	1.16
	新規求人数(人)	1,296	1,433	1,068	1,162	1,454	1,195	1,114	1,039	1,131	1,071	1,107	1,024	1,191
	新規求職申込者数(人)	514	526	426	335	501	483	513	823	638	512	497	463	565
	新規求人倍率(倍)	2.52	2.72	2.51	3.47	2.90	2.47	2.17	1.26	1.77	2.09	2.23	2.21	2.11
	就職件数(件)	169	149	151	138	135	169	232	177	194	187	139	120	177
	有効求人倍率(倍)	0.00	0.00	0.00	0.00	0.00	0.00	0.00	0.00	0.00	0.00	0.00	0.00	0.00
若松	月間有効求人人数(人)	0	0	0	0	0	0	0	0	0	0	0	0	0
	月間有効求職者数(人)	547	540	541	501	487	493	519	625	650	635	620	590	599
	有効求人倍率(倍)	0.00	0.00	0.00	0.00	0.00	0.00	0.00	0.00	0.00	0.00	0.00	0.00	0.00
	新規求人数(人)	0	0	0	0	0	0	0	0	0	0	0	0	0
	新規求職申込者数(人)	86	91	67	46	88	76	80	175	112	74	109	80	99
	新規求人倍率(倍)	0.00	0.00	0.00	0.00	0.00	0.00	0.00	0.00	0.00	0.00	0.00	0.00	0.00
	就職件数(件)	24	20	28	25	12	25	29	22	23	32	25	18	27
	有効求人倍率(倍)	0.83	0.82	0.84	0.90	0.90	0.88	0.90	0.78	0.75	0.67	0.69	0.70	0.74
八幡	月間有効求人人数(人)	2,911	2,886	2,888	2,910	2,947	2,978	3,175	3,085	3,083	2,754	2,679	2,657	2,797
	月間有効求職者数(人)	3,501	3,535	3,430	3,250	3,273	3,376	3,511	3,955	4,111	4,094	3,887	3,776	3,776
	有効求人倍率(倍)	0.83	0.82	0.84	0.90	0.90	0.88	0.90	0.78	0.75	0.67	0.69	0.70	0.74
	新規求人数(人)	999	1,003	1,068	982	1,034	1,098	1,206	1,024	1,027	888	959	967	997
	新規求職申込者数(人)	514	576	444	373	571	525	566	1,011	698	554	597	486	584
	新規求人倍率(倍)	1.94	1.74	2.41	2.63	1.81	2.09	2.13	1.01	1.47	1.60	1.61	1.99	1.71
	就職件数(件)	167	181	163	165	108	170	172	183	204	167	151	159	170
	有効求人倍率(倍)	1.09	1.10	1.10	1.15	1.16	1.14	1.11	0.92	0.87	0.81	0.85	0.90	0.92
合計(北九州市)	月間有効求人人数(人)	7,804	7,907	7,754	7,593	7,739	7,832	7,954	7,463	7,384	6,885	6,793	6,714	6,974
	月間有効求職者数(人)	7,185	7,214	7,031	6,631	6,654	6,843	7,158	8,138	8,503	8,483	7,946	7,490	7,617
	有効求人倍率(倍)	1.09	1.10	1.10	1.15	1.16	1.14	1.11	0.92	0.87	0.81	0.85	0.90	0.92
	新規求人数(人)	2,790	2,861	2,591	2,574	2,890	2,714	2,751	2,504	2,565	2,312	2,411	2,405	2,535
	新規求職申込者数(人)	1,205	1,304	1,034	823	1,263	1,186	1,261	2,206	1,597	1,247	1,291	1,093	1,374
	新規求人倍率(倍)	2.32	2.19	2.51	3.13	2.29	2.29	2.18	1.14	1.61	1.85	1.87	2.20	1.84
	就職件数(件)	395	389	381	348	288	395	483	414	459	429	340	310	404

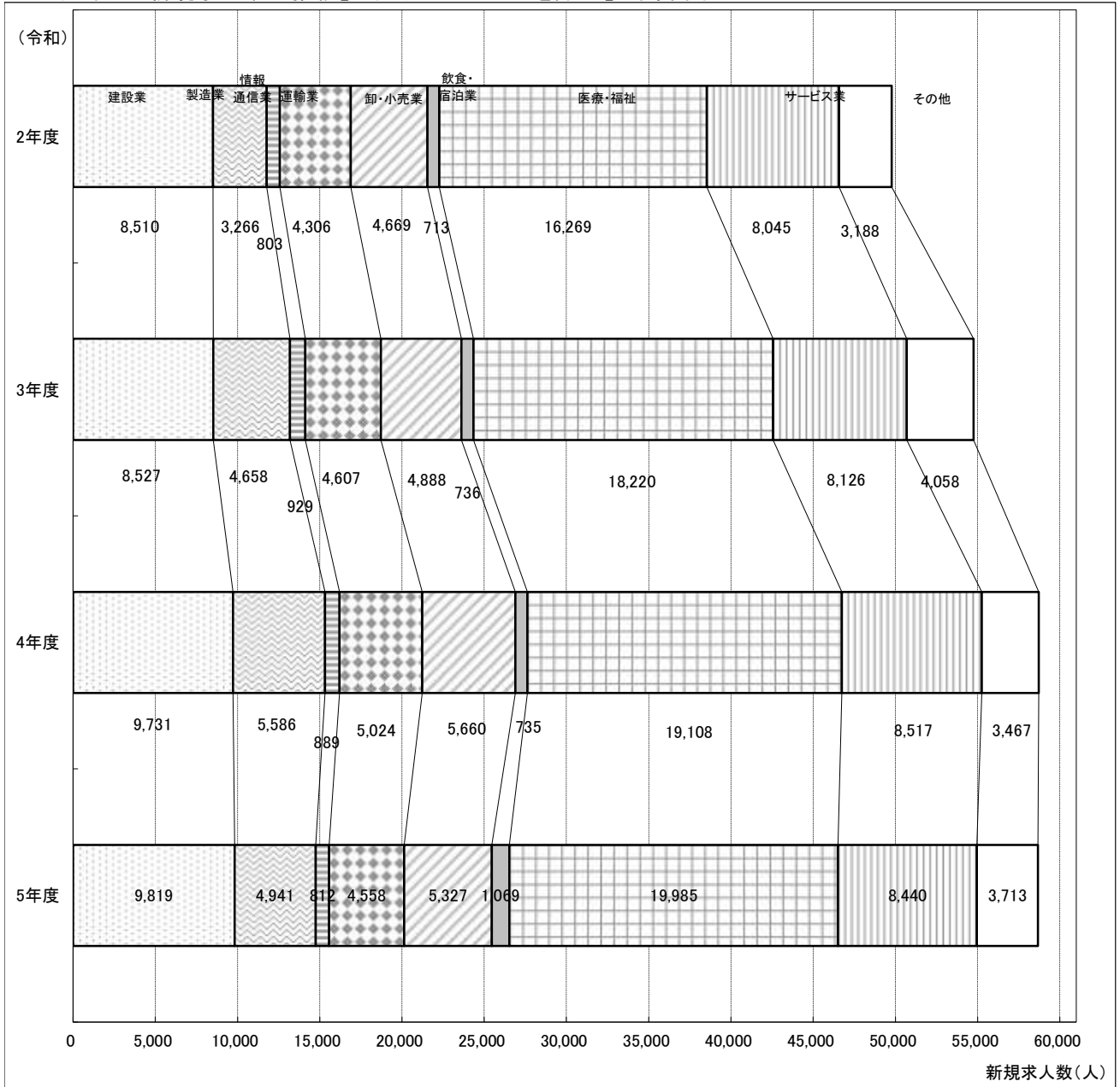
4-a 産業別 新規求人数の推移【一般(パートタイムを除く)】(月単位)



(単位:人)

区分	5年度							6年度					
	9月	10月	11月	12月	1月	2月	3月	4月	5月	6月	7月	8月	9月
建設業	991	801	572	995	729	764	1,075	748	607	942	716	528	1,020
製造業	387	438	396	378	366	390	444	396	408	382	386	327	432
情報通信業	83	75	61	66	76	69	75	74	74	51	72	55	74
運輸業、郵便業	438	433	278	365	460	327	379	434	325	330	417	285	376
卸売業、小売業	466	499	446	363	442	479	457	422	418	401	319	382	370
宿泊業、飲食サービス業	54	186	80	79	196	52	97	87	92	77	195	64	74
医療、福祉	1,671	1,637	1,666	1,816	1,671	1,766	1,729	1,725	1,649	1,522	1,710	1,602	1,559
サービス業	709	707	736	719	635	720	785	811	729	664	869	648	754
その他	222	228	232	241	258	271	187	209	167	163	152	171	198
新規求人数(合計)	5,021	5,004	4,467	5,022	4,833	4,838	5,228	4,906	4,469	4,532	4,836	4,062	4,857

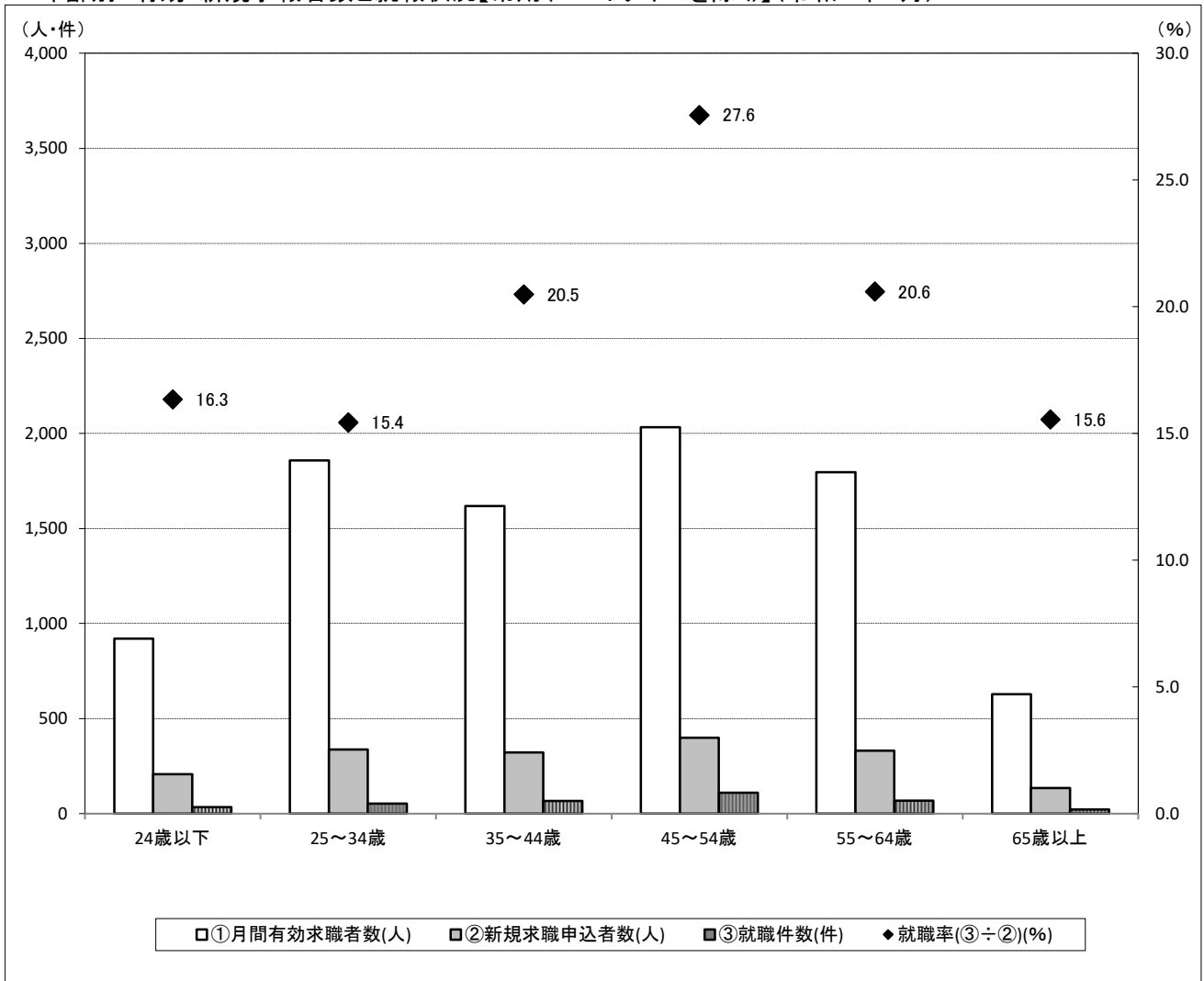
4-b 産業別 新規求人数の推移【一般(パートタイムを除く)】(年度単位)



(単位: 人)

区分	平成						令和				
	26年度	27年度	28年度	29年度	30年度	元年度	2年度	3年度	4年度	5年度	
建設業	5,257	6,331	7,682	7,710	8,093	7,840	8,510	8,527	9,731	9,819	
製造業	3,817	3,977	4,359	5,035	5,508	4,569	3,266	4,658	5,586	4,941	
情報通信業	1,598	1,067	953	669	710	669	803	929	889	812	
運輸業、郵便業	3,779	3,917	4,212	4,864	4,985	4,701	4,306	4,607	5,024	4,558	
卸売業、小売業	6,338	6,847	6,761	7,353	6,648	5,860	4,669	4,888	5,660	5,327	
宿泊業、飲食サービス業	1,519	1,488	1,891	1,621	1,759	1,454	713	736	735	1,069	
医療、福祉	14,643	15,254	16,008	17,401	18,705	18,032	16,269	18,220	19,108	19,985	
サービス業	11,638	11,355	11,381	11,805	11,412	9,862	8,045	8,126	8,517	8,440	
その他	2,446	2,420	2,812	2,677	2,890	3,282	3,188	4,058	3,467	3,713	
新規求人数(合計)	51,035	52,656	56,059	59,135	60,710	56,269	49,769	54,749	58,717	58,664	

5 年齢別 有効・新規求職者数と就職状況【常用(パートタイムを除く)】(令和6年9月)



区分	①月間有効求職者数(人)			②新規求職申込者数(人)			③就職件数(件)			就職率(③÷②)(%)		
	全数	男性	女性	全数	男性	女性	全数	男性	女性	全数	男性	女性
19歳以下	97	55	42	22	11	11	4	3	1	18.2	27.3	9.1
20～24歳	824	372	451	186	81	105	30	13	17	16.1	16.0	16.2
24歳以下	921	427	493	208	92	116	34	16	18	16.3	17.4	15.5
25～29歳	1,065	488	574	193	76	117	29	9	20	15.0	11.8	17.1
30～34歳	793	385	406	144	74	70	23	11	12	16.0	14.9	17.1
25～34歳	1,858	873	980	337	150	187	52	20	32	15.4	13.3	17.1
35～39歳	809	396	406	158	62	96	29	15	14	18.4	24.2	14.6
40～44歳	810	400	409	164	73	91	37	12	25	22.6	16.4	27.5
35～44歳	1,619	796	815	322	135	187	66	27	39	20.5	20.0	20.9
45～49歳	979	479	499	202	92	110	46	24	22	22.8	26.1	20.0
50～54歳	1,054	532	520	197	94	102	64	34	30	32.5	36.2	29.4
45～54歳	2,033	1,011	1,019	399	186	212	110	58	52	27.6	31.2	24.5
55～59歳	931	536	394	175	103	72	38	20	18	21.7	19.4	25.0
60～64歳	866	610	256	155	100	55	30	18	12	19.4	18.0	21.8
55～64歳	1,797	1,146	650	330	203	127	68	38	30	20.6	18.7	23.6
65歳以上	628	508	119	135	110	25	21	17	4	15.6	15.5	16.0
合計	8,856	4,761	4,076	1,731	876	854	351	176	175	20.3	20.1	20.5

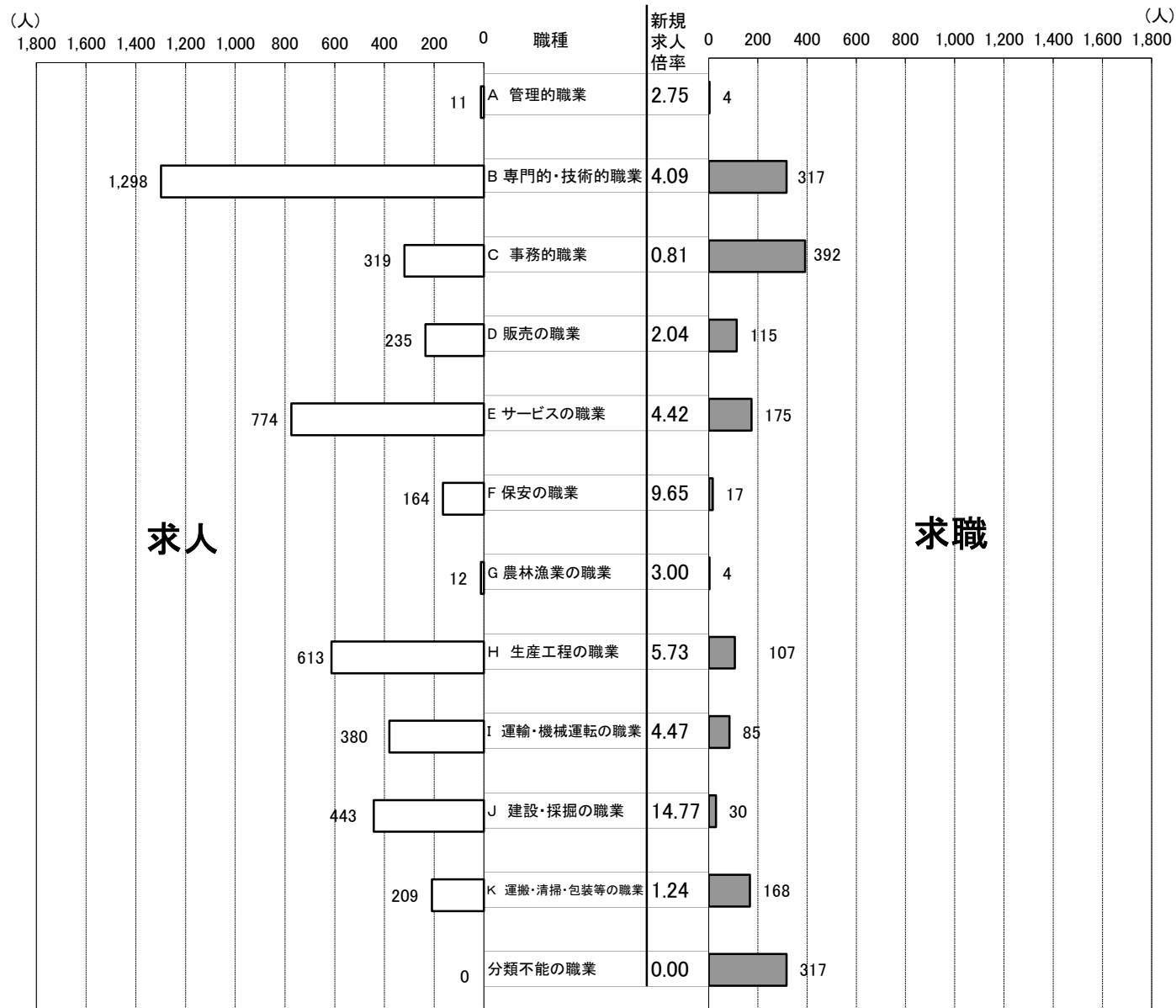
※求職申込書における男女別の記入が任意であるため、男女の合計と全数は一致しない。

6-a 職業別 新規求人・求職の状況【常用(パートタイムを除く)】(令和6年9月)

区分	①新規求職申込者数(人)			②新規求人数(人)	新規求人倍率(倍) (②÷①)
	全数	男性	女性	全数	
A 管理的職業	4	4	0	11	2.75
B 専門的・技術的職業	317	115	202	1,298	4.09
C 事務的職業	392	89	303	319	0.81
D 販売の職業	115	65	50	235	2.04
E サービスの職業	175	74	101	774	4.42
F 保安の職業	17	17	0	164	9.65
G 農林漁業の職業	4	4	0	12	3.00
H 生産工程の職業	107	86	21	613	5.73
I 輸送・機械運転の職業	85	83	2	380	4.47
J 建設・採掘の職業	30	30	0	443	14.77
K 運搬・清掃・包装等の職業	168	128	40	209	1.24
分類不能の職業	317	181	135	0	0.00
合計	1,731	876	854	4,458	2.58
うちIT関連職業	53	39	14	161	3.04
うち福祉関連職業	223	41	182	1,129	5.06

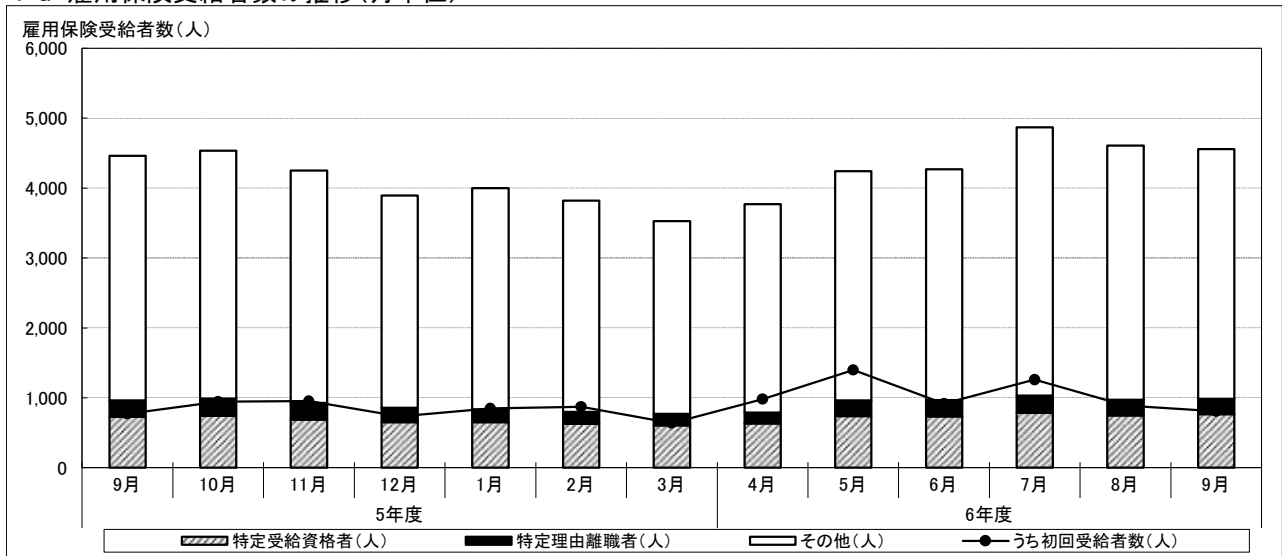
※求職申込書における男女別の記入が任意であるため、男女の合計と全数は一致しない。

6-b 職業別 新規求人・求職バランスシート【常用(パートタイムを除く)】(令和6年9月)



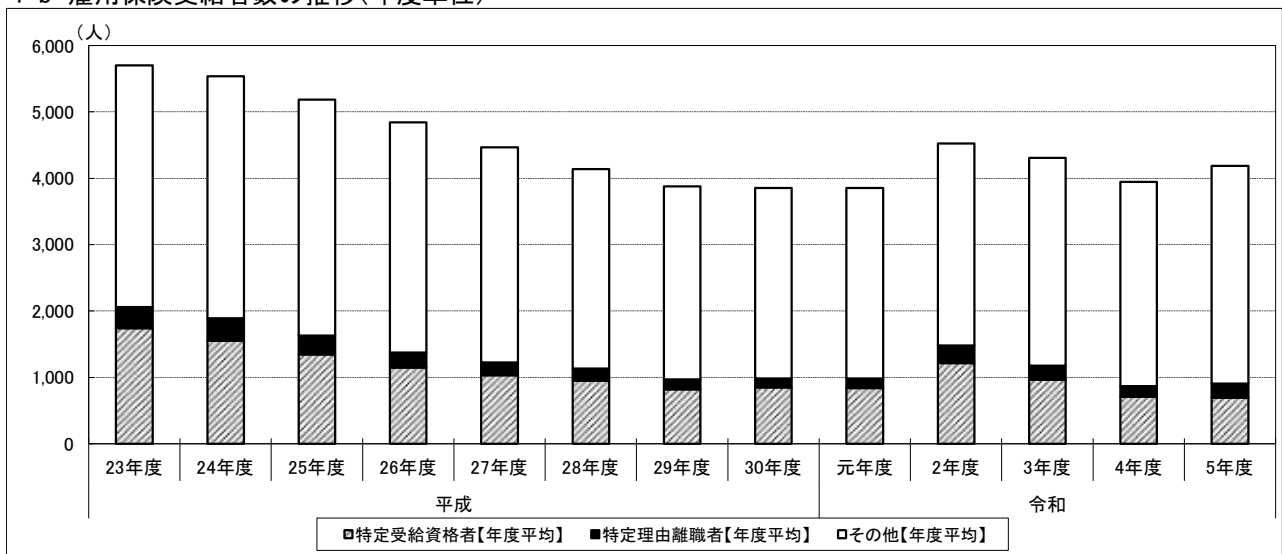
IV 雇用保険受給者数の動き

1-a 雇用保険受給者数の推移(月単位)



区分	5年度												6年度													
	9月	10月	11月	12月	1月	2月	3月	4月	5月	6月	7月	8月	9月	9月	10月	11月	12月	1月	2月	3月	4月	5月	6月	7月	8月	9月
特定受給資格者(人)	729	744	689	653	650	630	606	633	738	734	784	746	765	729	744	689	653	650	630	606	633	738	734	784	746	765
特定理由離職者(人)	234	247	237	202	186	166	164	155	224	234	248	226	220	234	247	237	202	186	166	164	155	224	234	248	226	220
その他(人)	3,497	3,541	3,325	3,036	3,163	3,022	2,755	2,983	3,278	3,298	3,837	3,635	3,573	3,497	3,541	3,325	3,036	3,163	3,022	2,755	2,983	3,278	3,298	3,837	3,635	3,573
合計	4,460	4,532	4,251	3,891	3,999	3,818	3,525	3,771	4,240	4,266	4,869	4,607	4,558	4,460	4,532	4,251	3,891	3,999	3,818	3,525	3,771	4,240	4,266	4,869	4,607	4,558
うち初回受給者数(人)	769	945	952	731	846	869	638	980	1,395	915	1,257	887	805	769	945	952	731	846	869	638	980	1,395	915	1,257	887	805
【参考】前年同月比(%)	6.2	13.0	11.3	6.6	7.7	5.1	0.2	5.6	4.6	7.9	2.0	-6.6	2.2	6.2	13.0	11.3	6.6	7.7	5.1	0.2	5.6	4.6	7.9	2.0	-6.6	2.2

1-b 雇用保険受給者数の推移(年度単位)



(単位:人)

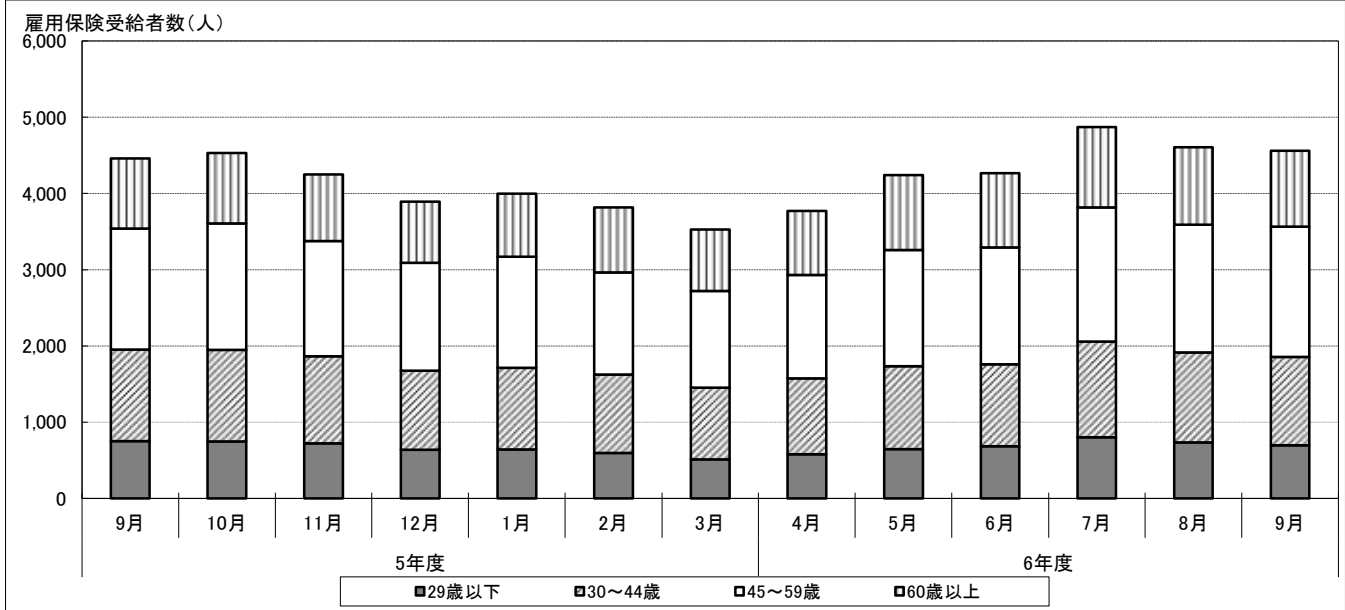
区分	平成								令和				
	23年度	24年度	25年度	26年度	27年度	28年度	29年度	30年度	元年度	2年度	3年度	4年度	5年度
特定受給資格者【年度平均】	1,741	1,550	1,344	1,147	1,029	947	820	847	836	1,216	964	708	695
特定理由離職者【年度平均】	316	339	287	224	194	186	147	136	145	264	209	158	210
その他【年度平均】	3,646	3,647	3,554	3,473	3,245	3,007	2,911	2,868	2,870	3,046	3,135	3,078	3,281
雇用保険受給者数【年度平均】	5,703	5,535	5,184	4,844	4,467	4,139	3,878	3,851	3,851	4,526	4,308	3,945	4,186

※年度の値については、それぞれの月単位の値の合計を12で除算したものを使用。(1ヶ月あたりの平均受給者数)

よって、特定受給資格者+特定受給資格者以外=雇用保険受給者数にならない場合がある。

※「特定理由離職者」制度は平成21年度より開始。

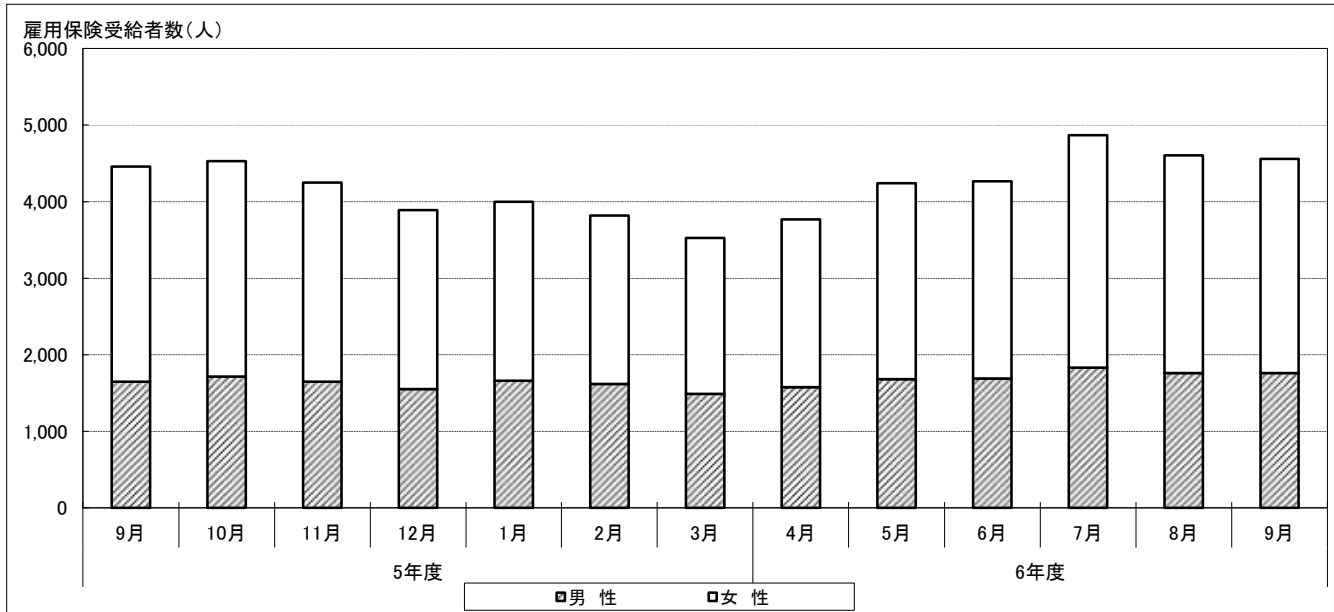
2 年齢別 雇用保険受給者数の推移(月単位)



(単位:人)

区分	5年度							6年度					
	9月	10月	11月	12月	1月	2月	3月	4月	5月	6月	7月	8月	9月
29歳以下	753	748	721	639	642	597	510	579	647	684	800	734	697
30～44歳	1,198	1,201	1,143	1,037	1,071	1,027	941	995	1,087	1,075	1,257	1,181	1,158
45～59歳	1,587	1,656	1,511	1,414	1,455	1,339	1,270	1,356	1,522	1,531	1,758	1,673	1,708
60歳以上	922	927	876	801	831	855	804	841	984	976	1,054	1,019	995
合計	4,460	4,532	4,251	3,891	3,999	3,818	3,525	3,771	4,240	4,266	4,869	4,607	4,558

3 男女別 雇用保険受給者数の推移(月単位)



(単位:人)

区分	5年度							6年度					
	9月	10月	11月	12月	1月	2月	3月	4月	5月	6月	7月	8月	9月
男性	1,650	1,716	1,651	1,553	1,663	1,619	1,489	1,580	1,683	1,689	1,835	1,762	1,763
女性	2,810	2,816	2,600	2,338	2,336	2,199	2,036	2,191	2,557	2,577	3,034	2,845	2,795
合計	4,460	4,532	4,251	3,891	3,999	3,818	3,525	3,771	4,240	4,266	4,869	4,607	4,558