

# 緑の指定袋に入れよう！

北九州市では、限りある資源を有効利用するために、「容器包装プラスチック」と「製品プラスチック」を回収して、リサイクルしています。集められたプラスチックは、新たなプラスチック製品などに生まれ変わります。プラスチックは大切な資源です。分別・リサイクルにご協力をお願いします。

## リサイクルできるプラスチック

要件

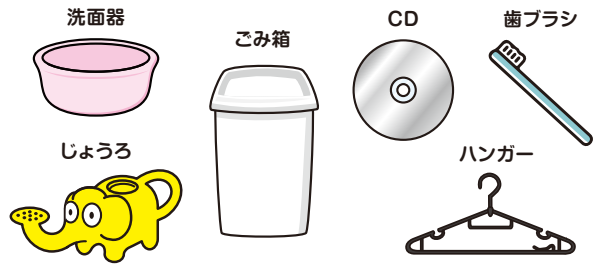
- ◎プラスチックだけでできているもの
- ◎1辺の長さが50cm未満のもの



### 容器包装プラスチックの例



### 製品プラスチックの例



一緒に  
入れる

プラスチックが袋からはみ出さないようにして、資源化ステーションに出してね！



©ていたん&ブラックていたん,北九州市

プラスチックを分別して  
緑の指定袋に入れると

**お財布に優しいね！**

指定袋の料金<大サイズ>

家庭ごみ(青) 50円/枚

プラスチック(緑) 20円/枚

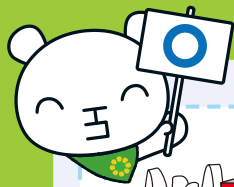


**危険!**  
ご注意ください!

発火、けがなどの危険性があるものは回収できません

- 電池類(充電式含む)
- 小型電子機器 ●危険品





# 資源として回収できるプラスチックの例

## 容器包装プラスチック



袋類

チューブ類

トレイ類

カップ・パック類

その他のボトル



## 製品プラスチック



台所用品

風呂洗面用品

収納用品

屋外用品

文房具等

食品保存袋

風呂いす

ハンガー

プリンター

クリアファイル

計量カップ

ヘアブラシ

洗濯かご

おもちゃ(スコップ等)

下じき

プラ容器(タッパー等)

洗面器

バケツ

ちりとり

定規・分度器

ストロー

歯ブラシ

レターケース

じょうろ

虫かご



## 間違いやすいもの

### 電子機器

見た目はプラスチックですが、中に金属が含まれているため入れないでください。  
小型電子機器(回収ボックスの投入口8.5cm×25cmに入るものはリサイクルできるため、回収ボックスに入れてください。)



※小型電子機器・電池類の回収ボックスの場所は  
**北九州市 回収ボックス** で検索してください。

### 電池類

充電式電池に多く使用されているリチウムイオン電池は、強い衝撃等により発火する危険性があるため、絶対に入れないでください。  
小型電子機器と同様、電池類はリサイクルできるため、回収ボックスに入れてください。



←拠点回収ボックス等設置場所  
<北九州市HP>

### スプレー缶・ライター・刃物

金属が含まれていることに加え、発火や刺さる危険性があるため、家庭ごみの袋に入れてください。



## プラスチックの持ち出しマナー

### 中身を使い切る

中身を使い切り、残りがすが付着していないものは、そのまま出してください。



### 汚れは落とす

食品の残りがすや土などの汚れがある時は、軽くゆすいでください。



### 指定袋に直接入れる

レジ袋などを内袋として使うと、袋を破り中身を取り出す作業が必要になります。



### 袋の口を結ぶ

袋の結びしろを結んでください。結ばない大きさのものは回収できません。



プラスチック

