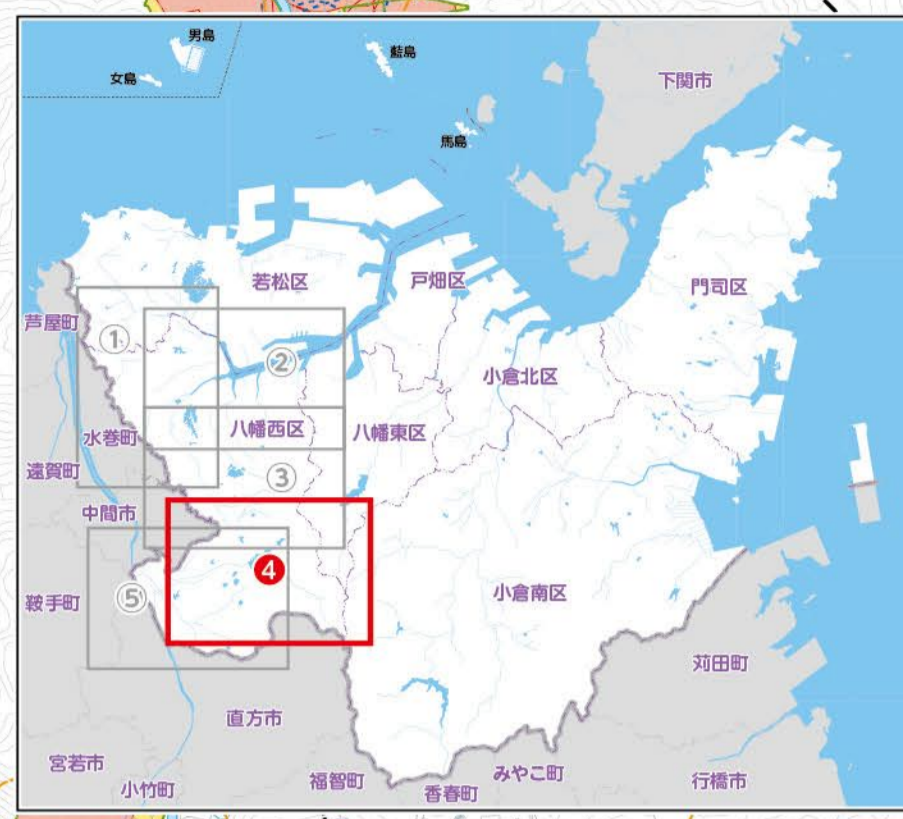


土砂災害警戒区域図 洪水浸水想定区域図

八幡西区④

(令和5年度改訂)

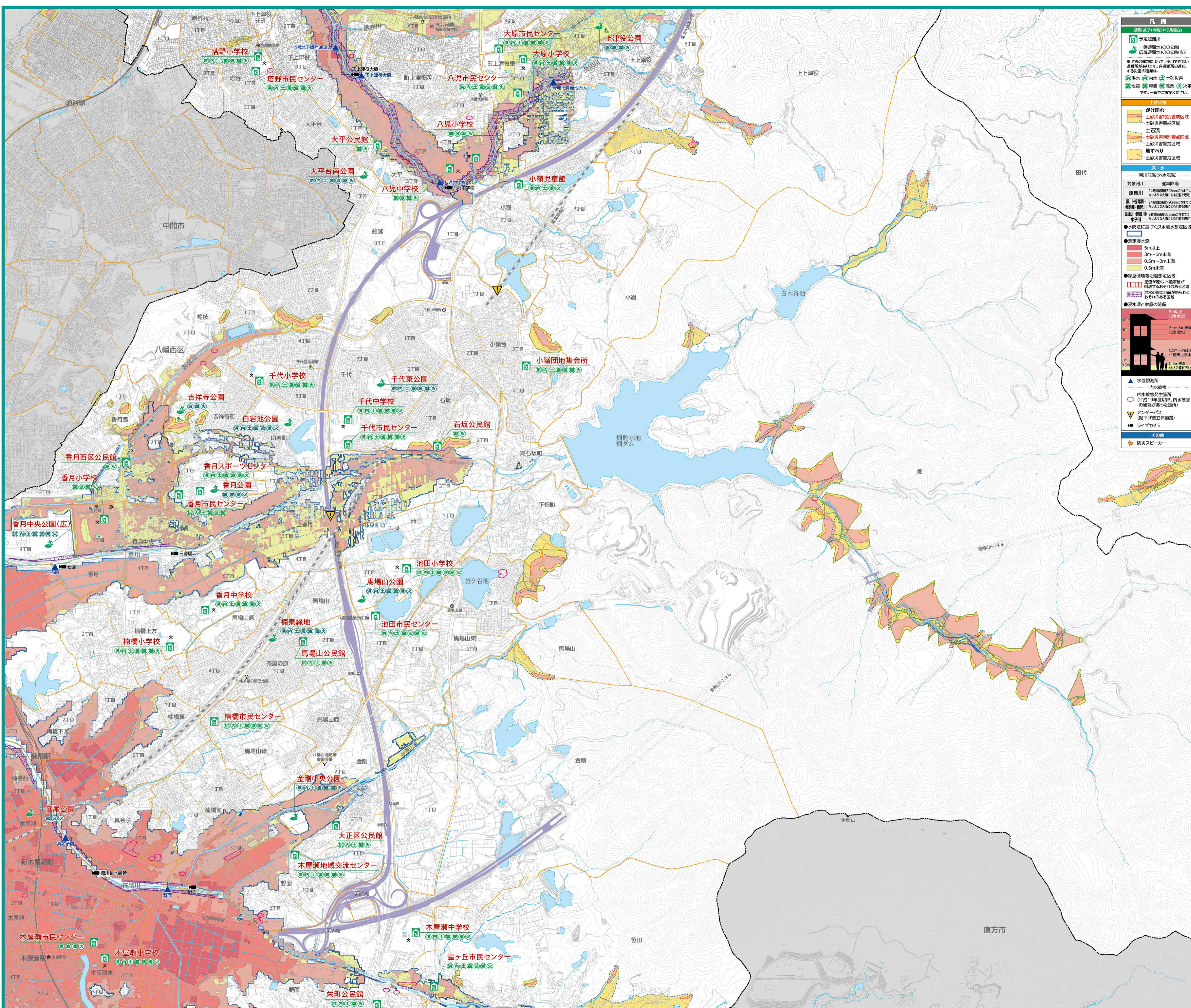


予定避難所 災害時に避難が可能な施設(利用には区役所等が開設する必要がある)
 一時避難地 一時的に避難して災害をやり過ごす、又は、集合場所として利用する学校・公園等の公共のオープンスペース
 広域避難地 一時的避難のうち、一定規模以上の面積を持ったもの

校区名	予定避難所	所在地	洪水浸水想定区域①							標高②	特設公衆電話
			内水	外水	土砂災害	津波	高潮	火災	地震		
郷野	郷野小学校	八幡西区郷野一丁目3-1	○	○	○	○	○	○	26m		
	郷野市民センター	八幡西区郷野一丁目3-2	○	○	○	○	○	○	26m		
	大原小学校	八幡西区大原一丁目12-1	○	○	○	○	○	○	40m		
	大原市民センター	八幡西区上津役三丁目21-21	○	○	○	○	○	○	43m		
	八児市民センター	八幡西区上津役一丁目17-1	○	○	○	○	○	○	37m		
千代	千代小学校	八幡西区千代五丁目17-1	○	○	○	○	○	○	23m		
	千代中学校	八幡西区千代二丁目23-1	○	○	○	○	○	○	41m		
	千代市民センター	八幡西区千代三丁目27-1	○	○	○	○	○	○	34m		
	八児小学校	八幡西区上津役西四丁目5-1	-	○	○	○	○	○	29m	☎	
八児	小嶺児童館	八幡西区小嶺二丁目3-22	-	-	-	-	-	-	25m		
	小嶺児童館	八幡西区小嶺二丁目3-22	-	-	-	-	-	-	32m		
	小嶺児童館	八幡西区小嶺三丁目9-3	○	○	○	○	○	○	58m		
	小嶺児童館	八幡西区大原一丁目17-30	○	○	○	○	○	○	21m		
池田	池田小学校	八幡西区池田三丁目2-1	○	○	○	○	○	○	36m		
	馬場山公民館	八幡西区茶屋の原二丁目9-18	○	-	-	-	-	-	22m		
	石坂公民館	八幡西区石坂二丁目8-4	-	-	-	-	-	-	43m		
	池田市民センター	八幡西区茶屋の原一丁目6-3	○	○	○	○	○	○	31m		
	大正区公民館	八幡西区大原一丁目17-30	○	○	○	○	○	○	21m		
香月	香月小学校	八幡西区香月中三丁目3-1	-	-	-	-	-	-	9m		
	香月市民センター	八幡西区香月中一丁目7-1	○	○	○	○	○	○	13m		
	香月スポーツセンター	八幡西区香月中一丁目9-1	○	○	○	○	○	○	16m		
	香月中央公園(広)	八幡西区香月中一丁目9-1	○	○	○	○	○	○	23m		
橋本	香月小学校	八幡西区香月中三丁目3-1	○	○	○	○	○	○	23m		
	橋本市民センター	八幡西区馬場山7-41	○	○	○	○	○	○	15m		
	橋本小学校	八幡西区馬場山三丁目1-1	○	○	○	○	○	○	5m		
木屋瀬	大正区公民館	八幡西区金剛三丁目12-1	○	-	-	-	-	-	13m		
	木屋瀬地域交流センター	八幡西区新地一丁目9-35	○	○	○	○	○	○	9m		
	木屋瀬市民センター	八幡西区木屋瀬一丁目12-1	○	○	○	○	○	○	5m		
星ヶ丘	木屋瀬中学校	八幡西区大野南1942-5	○	○	○	○	○	○	32m		
	星ヶ丘市民センター	八幡西区大野南1703-6	○	-	-	-	-	-	18m		
	星ヶ丘市民センター	八幡西区大字世田920-8	○	○	○	○	○	○	13m		

予定避難所	広域避難地	所在地	洪水浸水想定区域③							標高②
			内水	外水	土砂災害	津波	高潮	火災	地震	
大平公民館	○	八幡西区大平3-2	-	○	○	○	○	○	25m	
上津役公園	○	八幡西区上津役田一丁目18番	-	-	-	-	-	-	50m	
吉祥寺公園	-	八幡西区吉祥寺町13番	-	-	-	-	-	-	28m	
千代公園	○	八幡西区千代三丁目7番	○	○	○	○	○	40m		
白岩公園	○	八幡西区白岩町1-4番、千代二丁目10番	○	○	○	○	○	22m		
馬場山公園	○	八幡西区池田三丁目7番、茶屋の原一丁目6番	○	○	○	○	○	30m		
香月公園	○	八幡西区香月中一丁目7番	○	○	○	○	○	16m		
香月中央公園	○	八幡西区香月中一丁目1番	○	○	○	○	○	10m		
馬場山公園	○	八幡西区馬場山、茶屋の原四丁目、大字橋本	○	○	○	○	○	11m		
橋本公園	○	八幡西区馬場山、茶屋の原四丁目、大字橋本	○	○	○	○	○	18m		

予定避難所の安全確保の方針を掲げること
 予定避難所へ自主避難するときは連絡が必要です。どこに避難すればよいか分からない場合は、ご連絡ください。
 八幡西区役所 総務企画課 093-642-1441 (代) | 消防・休日 八幡西消防署 093-622-0119



凡例

対象河川 確率降雨
 通過川 1時間雨量20mmの条件下で、1/100年規模の洪水想定
 支流川 1時間雨量20mmの条件下で、1/100年規模の洪水想定
 谷川 1時間雨量20mmの条件下で、1/100年規模の洪水想定
 中山間川 1時間雨量35mmの条件下で、1/100年規模の洪水想定
 千代川 1時間雨量35mmの条件下で、1/100年規模の洪水想定

● 水防法に基づく洪水浸水想定区域
 ● 想定浸水深
 5m以上
 3m~5m未満
 0.5m~3m未満
 0.5m未満

● 崖崩壊等冠水想定区域
 ● 浸水想定区域
 ● 浸水深と浸水の関係
 ● 浸水深度と浸水の関係

▲ 水位観測所
 ● 内水被害
 ● 内水被害発生箇所
 ● アンダーパス(地下型立体道路)
 ● ライブカメラ
 ● その他
 ● 防災スピーカー

