

結核を早く見つけよう

けっかく
結核とは
Tuberculosis

結核とは、結核菌によって主に肺に炎症が起きる病気です。最初は風邪に似た症状で始まります。今でも1日に28人の新しい患者が発生し、5人が命を落としている日本の重大な感染症です。結核は早く見つけることがとても大切です。

結核の症状 Symptoms of tuberculosis

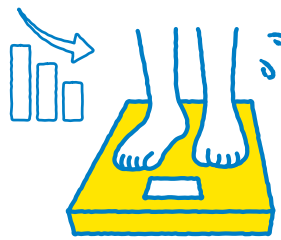
こんな症状が見られたら、早めに医療機関を受診しましょう



ねつで熱が出る
Fever



からだ体がだるい
Tiredness



たいじゅう体重が減ってきた
Losing weight



せき・たんがで出る
Cough, Phlegm

症状がなくても・・・

年に1回は、職場等の健診で胸部レントゲンを受けましょう。

結核・肺がん検診

北九州市 結核予防週間

検索

● 対象者 ● (費用: 無料)

北九州市内にお住まいで、職場などで胸部X線検査を受ける機会のない40歳以上の方(特に65歳以上の方は法令上の結核検診対象者となっています)

