

工事名	名称	種別	種別	種別	種別	種別	種別	種別	種別
北九州市建築局 建設部 管理課	緑化センター 新築工事	平面図	1/200	10/17	2	2	2	2	2

1. 外構工事、エントランスホール前7700-4、7777-3、7777-2、通路改修  
 2. 既存建物7720-4、7720-5、7720-6、7720-7、7720-8、7720-9、7720-10、7720-11、7720-12、7720-13、7720-14、7720-15、7720-16、7720-17、7720-18、7720-19、7720-20、7720-21、7720-22、7720-23、7720-24、7720-25、7720-26、7720-27、7720-28、7720-29、7720-30、7720-31、7720-32、7720-33、7720-34、7720-35、7720-36、7720-37、7720-38、7720-39、7720-40、7720-41、7720-42、7720-43、7720-44、7720-45、7720-46、7720-47、7720-48、7720-49、7720-50、7720-51、7720-52、7720-53、7720-54、7720-55、7720-56、7720-57、7720-58、7720-59、7720-60、7720-61、7720-62、7720-63、7720-64、7720-65、7720-66、7720-67、7720-68、7720-69、7720-70、7720-71、7720-72、7720-73、7720-74、7720-75、7720-76、7720-77、7720-78、7720-79、7720-80、7720-81、7720-82、7720-83、7720-84、7720-85、7720-86、7720-87、7720-88、7720-89、7720-90、7720-91、7720-92、7720-93、7720-94、7720-95、7720-96、7720-97、7720-98、7720-99、7720-100

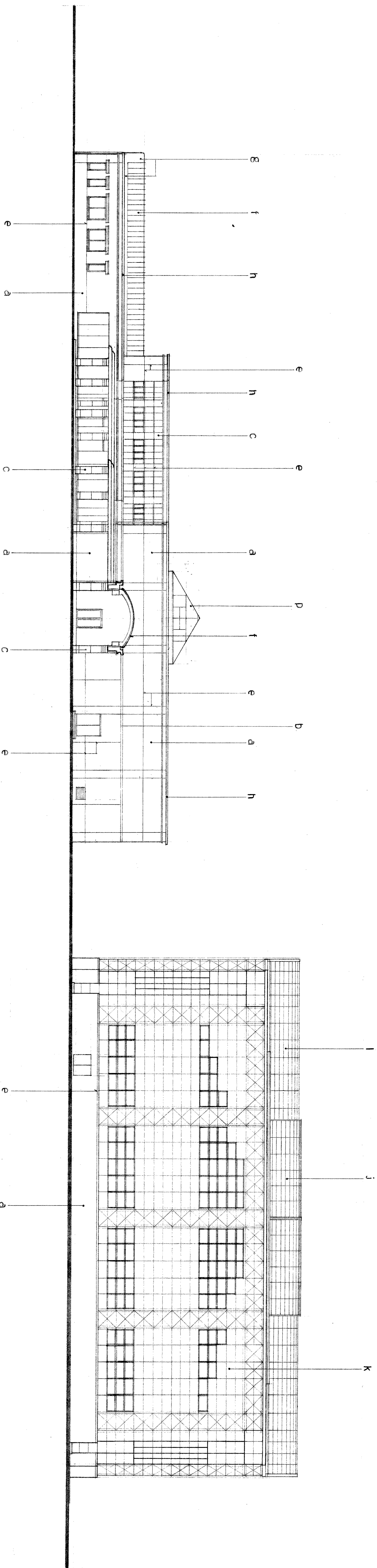
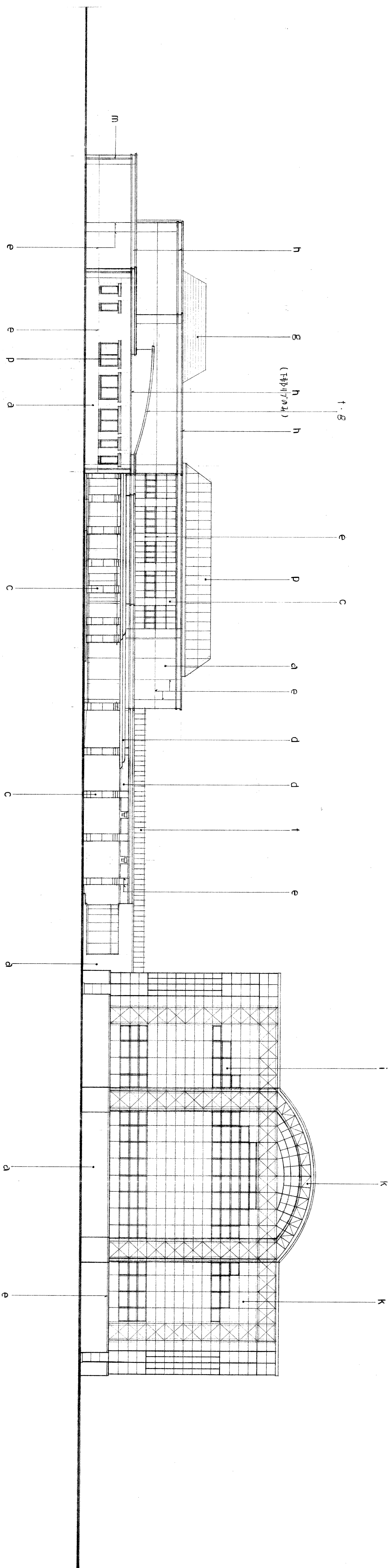
大建設  
 OHNEN ARCHITECTS, ENGINEERS & CONSULTANTS

DATE  
 CHECK  
 PROJ. NO.

平面図


SCALE 1/200

DWG. NO.

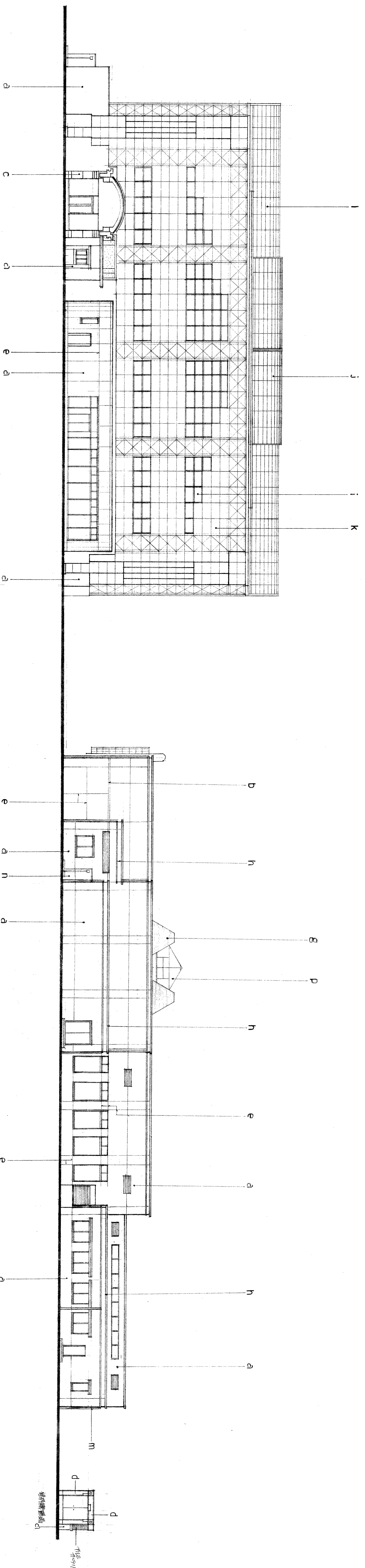
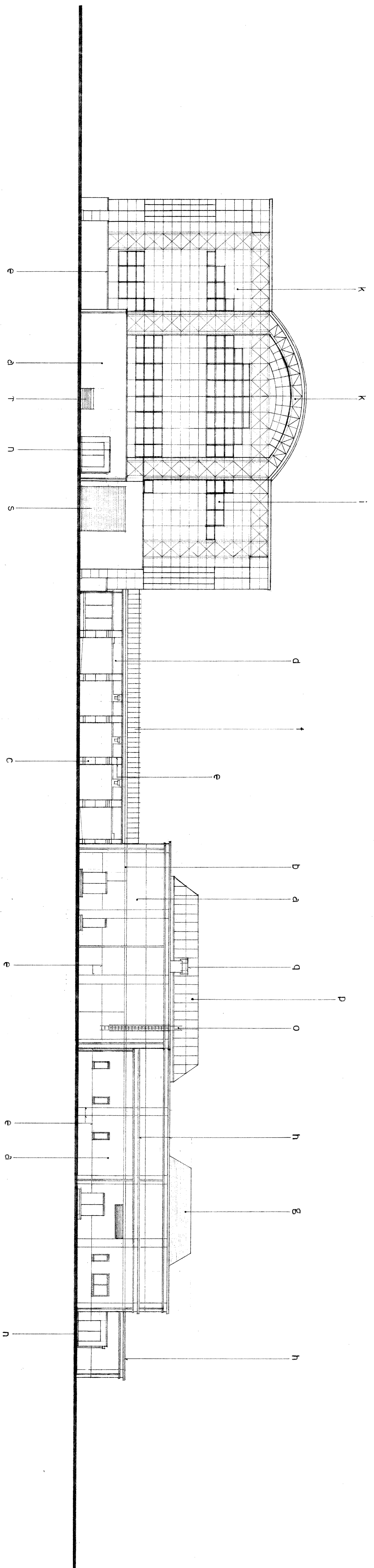


工事名	阪神 緑化センター新築工事	種別	立面図	1	縮尺	1/200	図面番号	12/77	設計者	栗田 征一	校核者	栗田 征一	作成	栗田 征一	年月	平成 2年 7月
-----	---------------	----	-----	---	----	-------	------	-------	-----	-------	-----	-------	----	-------	----	----------

a	窓	ガラス	7mm	単層板	0.4	文字	
b	窓	ガラス	7mm	単層板	0.4	文字	
c	窓	ガラス	7mm	単層板	0.4	文字	
d	窓	ガラス	7mm	単層板	0.4	文字	
e	窓	ガラス	7mm	単層板	0.4	文字	
f	窓	ガラス	7mm	単層板	0.4	文字	
g	窓	ガラス	7mm	単層板	0.4	文字	
h	窓	ガラス	7mm	単層板	0.4	文字	
i	窓	ガラス	7mm	単層板	0.4	文字	
j	窓	ガラス	7mm	単層板	0.4	文字	
k	窓	ガラス	7mm	単層板	0.4	文字	
l	窓	ガラス	7mm	単層板	0.4	文字	
m	窓	ガラス	7mm	単層板	0.4	文字	
n	窓	ガラス	7mm	単層板	0.4	文字	
o	窓	ガラス	7mm	単層板	0.4	文字	
p	窓	ガラス	7mm	単層板	0.4	文字	
q	窓	ガラス	7mm	単層板	0.4	文字	
r	窓	ガラス	7mm	単層板	0.4	文字	
s	窓	ガラス	7mm	単層板	0.4	文字	
t	窓	ガラス	7mm	単層板	0.4	文字	
u	窓	ガラス	7mm	単層板	0.4	文字	
v	窓	ガラス	7mm	単層板	0.4	文字	
w	窓	ガラス	7mm	単層板	0.4	文字	
x	窓	ガラス	7mm	単層板	0.4	文字	
y	窓	ガラス	7mm	単層板	0.4	文字	
z	窓	ガラス	7mm	単層板	0.4	文字	


**丹大設計**  
 DANISH ARCHITECTS ENGINEERS & CONSULTANTS

DATE: \_\_\_\_\_  
 CHECK: \_\_\_\_\_  
 PROJ. NO.: \_\_\_\_\_  
 SCALE: \_\_\_\_\_  
 DWG. NO.: \_\_\_\_\_



d	炬燵壁ニ付ケテ (山型)	f	700V銅線φ0.4-穴穿貫	k	700Vケーブルφ6
D	(甲型)	g	"	l	挿入ケーブルφ8
C	御影石板持特殊工法付工塗材	h	700V成型管木	m	壁内通:SGPW 100A
d	同上	i	セラミック-スチール-付用閉塞	n	700Vケーブル
e	AC壁目地:W=25MM・D=15MM (2-10×7"6種)	j	ケーブル	o	ケーブル

**大建設**  
DAIICHI ARCHITECTS, ENGINEERS & CONSULTANTS

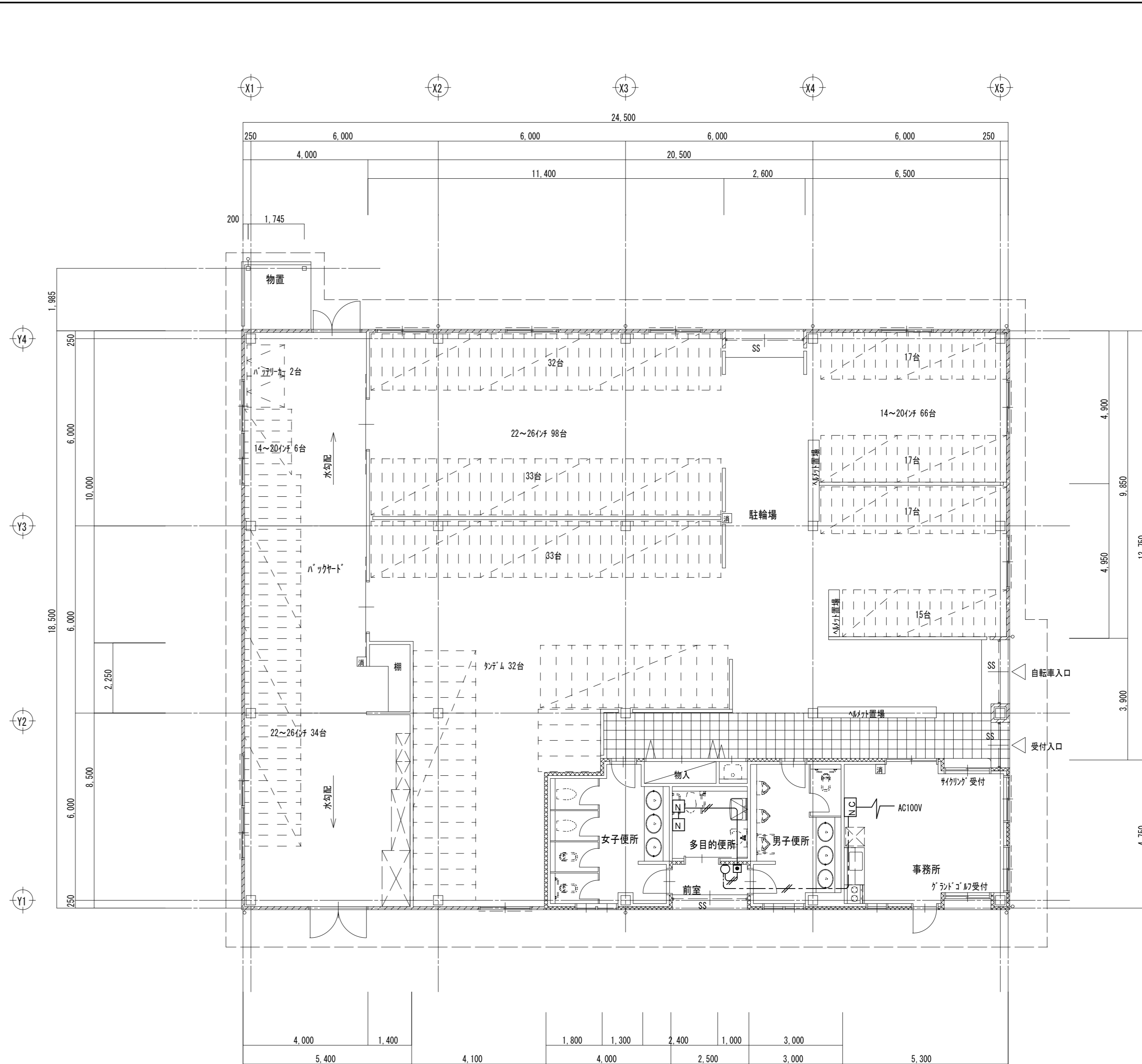
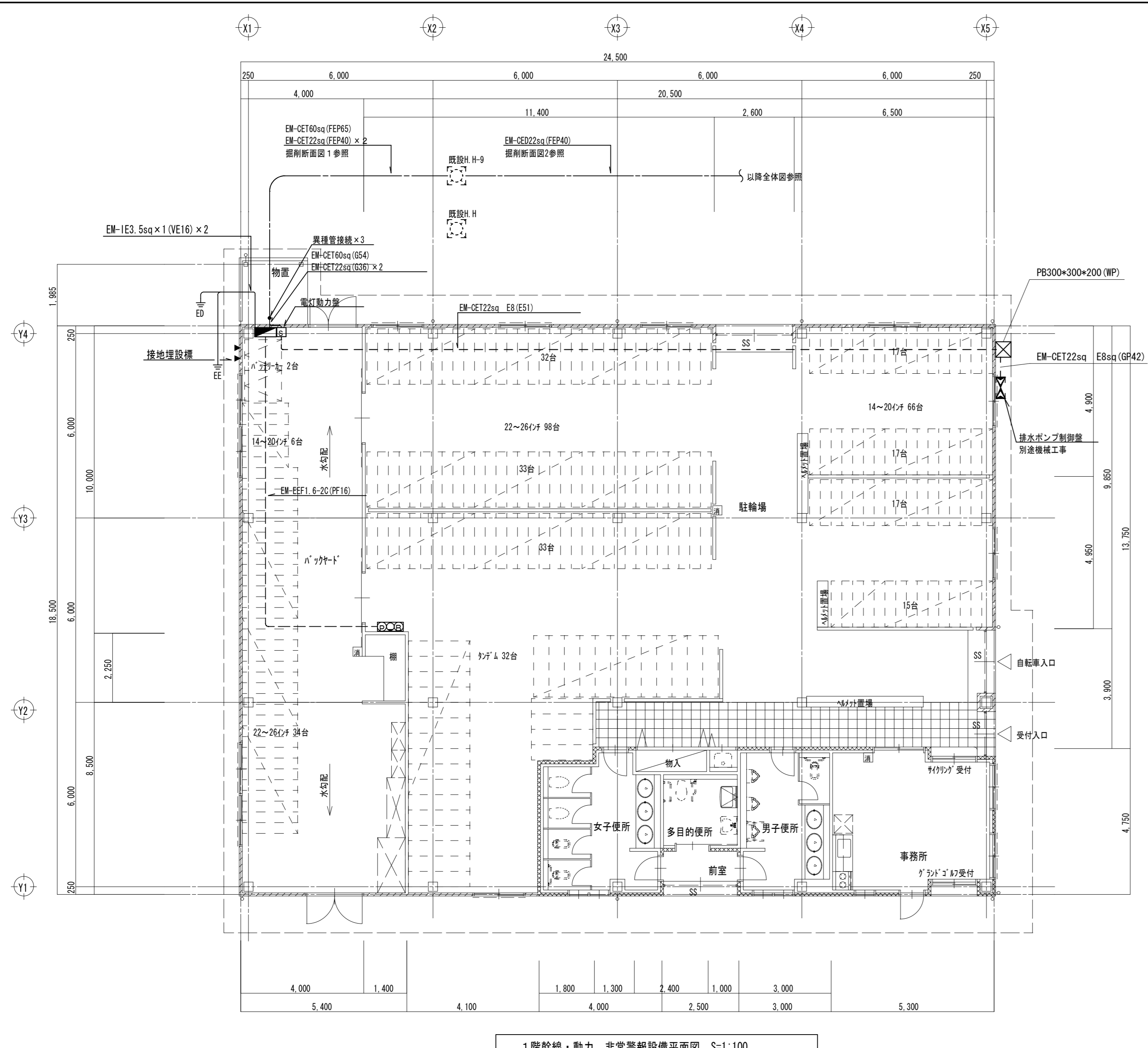
DATE	PROJ. NO.
CHECK	

工事名	名称	種別	縮尺	年度
北九州市建築局管轄部 管轄課	緑化センター新築工事	立面図 - 2	1/200	平成 2年 7月
設計者	設計士登録番号	設計士	図面番号	
栗田 征一	550109	栗田 征一	13/77	

SCALE

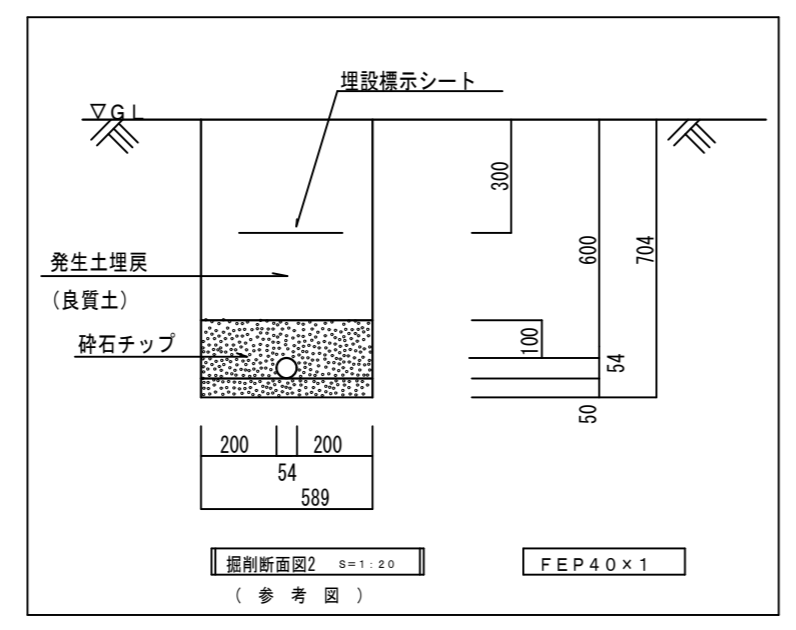
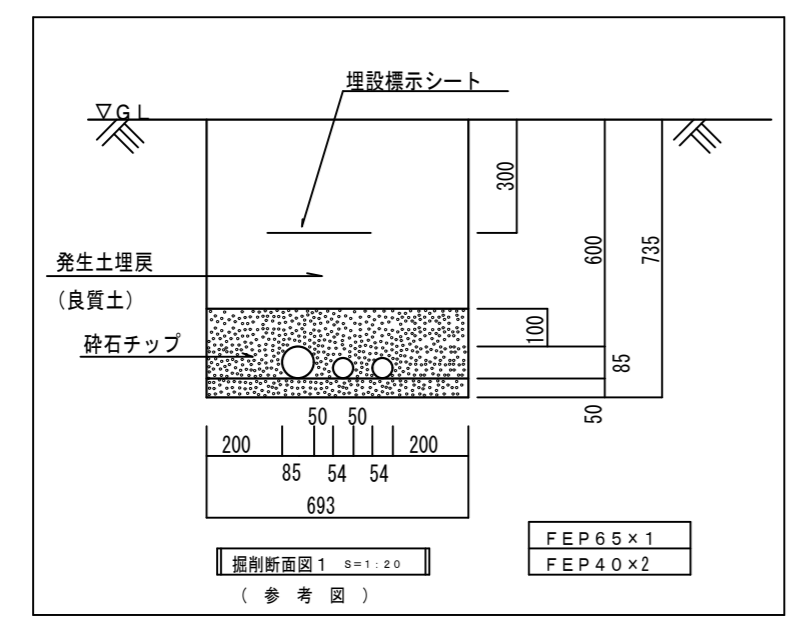
DWG. NO. /

S  
T  
S  
S  
S  
S



凡例

非常警報設備		
記号	名称	備考
Ⓜ	機器収容箱 (発信器、電鈴、表示灯)	新設
Ⓧ	位置ボックス	新設



凡例

トイレ呼出設備			
記号	名称	保護管	備考
N.C.	1層用呼出表示器 露出型		新設
N	呼び出しスイッチ (ひも付き)		新設
●	復帰スイッチ		新設
○	表示灯		新設
—	EM-AE1.2-2C (PF16)		
—	EM-AE1.2-2C (PF16)	(PF16)	

検図	設計	製図	工事名	警備緑地サイクリングターミナル管理事務所整備電気工事	新設	H22 ( ' 10 )
			種別	幹線・動力及び弱電設備平面図	縮尺	1:100
			製図	設計	係	係長
株式会社 廣井設計				北九州市建築都市局建築部電気設備課		
				平成 22年 1 月		