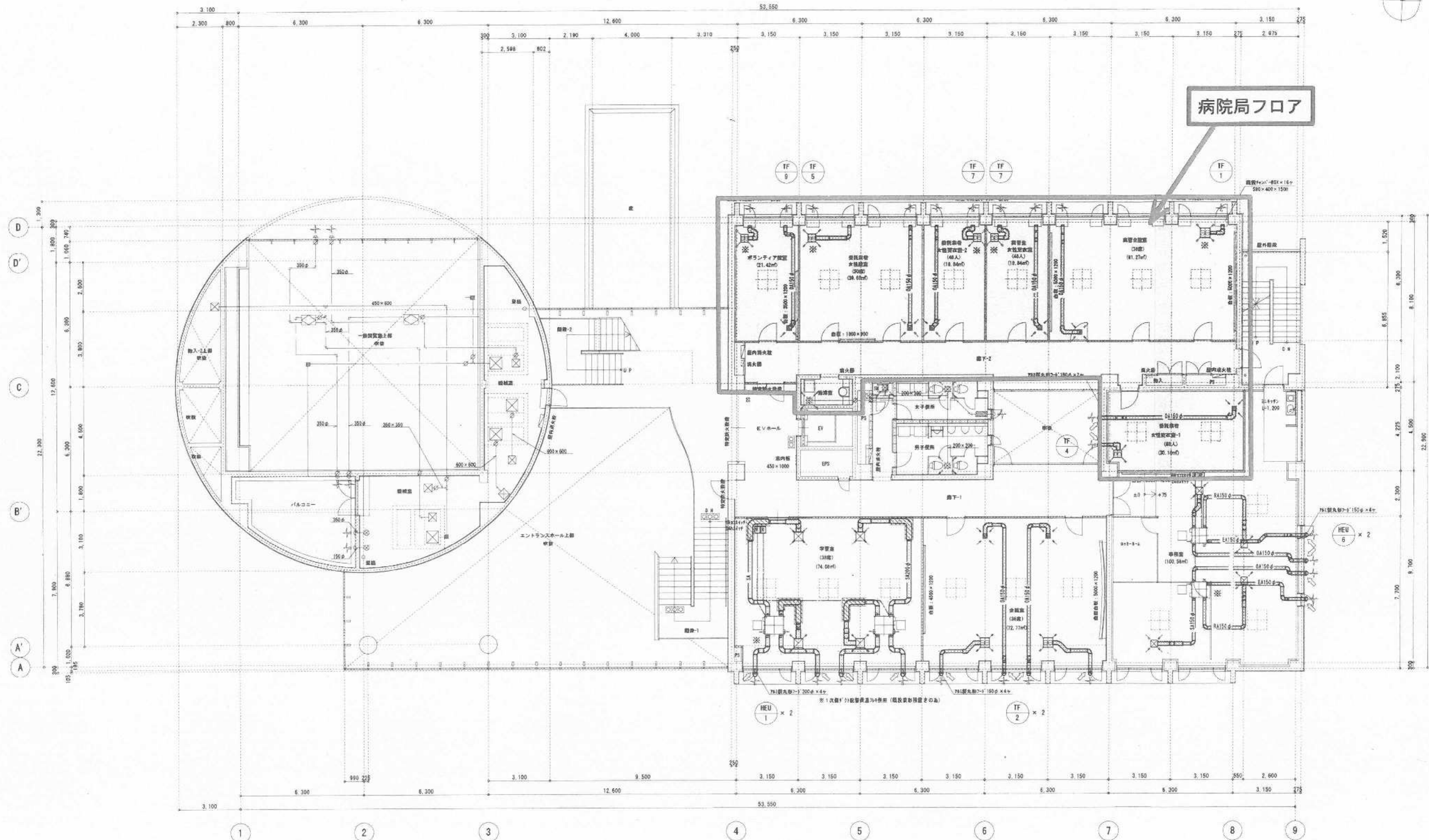


病院局フロア



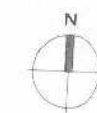
2階平面図 (改修後) 1/100

- 注) 1. 太線で表す配管は新設を示す。
- 2. 細線で表す配管は既設 (再使用) 配管を示す。
- 3. □ は既設空調コア抜き取位置を示す。
- 4. // は換気フレキを示す。
- 5. ※ 印刷範囲、全熱交換ユニットは24時間換気対応を示す。

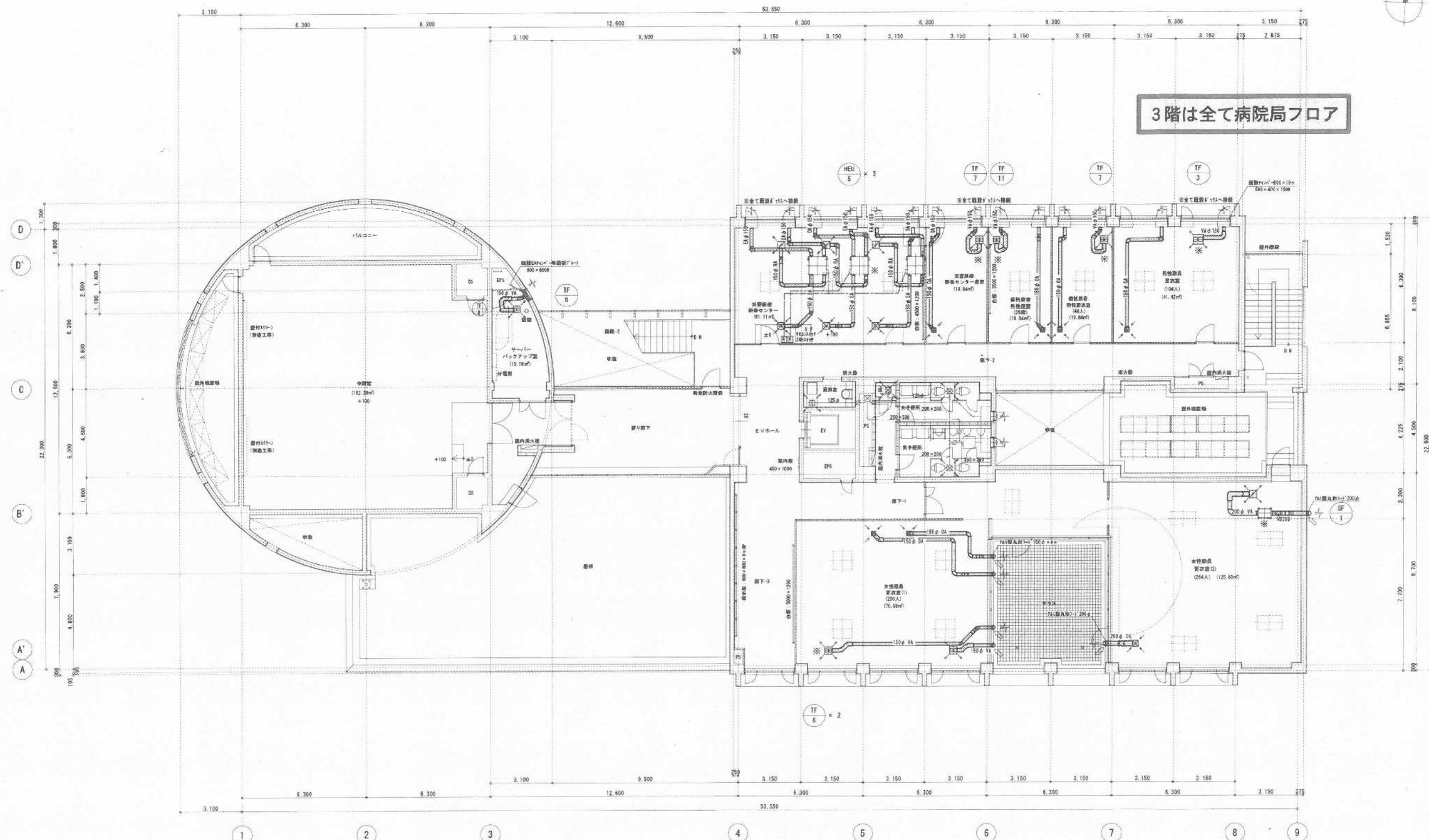
北九州市建築都市局建築部建築課

| | | | |
|-----|-------------|----|----------|
| 工事名 | 八幡図書館移転改修工事 | 図 | H27 |
| 種別 | 建築設備 | 縮尺 | 1/100 |
| 階 | 2階平面図 (改修後) | 図名 | M-2 |
| 製図 | 設計 | 製図 | A3-1/200 |

北九州市建築都市局建築部機械設備課 平成 27 年 6 月



3階は全て病院局フロア



3階平面図 (改修後) 1/100

- 注) 1. 太線で表示する配管は新設を示す。
- 2. 細線で表示する配管は既設 (再使用) 部を示す。
- 3. 印は既設配管コア抜き要箇所を示す。
- 4. ※ 印刷範囲、全熱交換ユニットは24時間換気対応を示す

北九州市建築都市局建築部建築課

| | | | |
|-------------------------------|---------------------|----|---|
| 工事名 | 八幡市総合庁舎改修工事 | 階 | M27 (1/15) |
| 種別 | 施設設備 3階平面図 (改修後) | 縮尺 | A1: 1/100 図面 A2: 1/200 備考 M-27 2/8 |
| 図面 | 設計 | 製図 | |
| 図面 | 製図 | 製図 | |
| 北九州市建築都市局建築部機械設備課 平成 27 年 6 月 | | | |