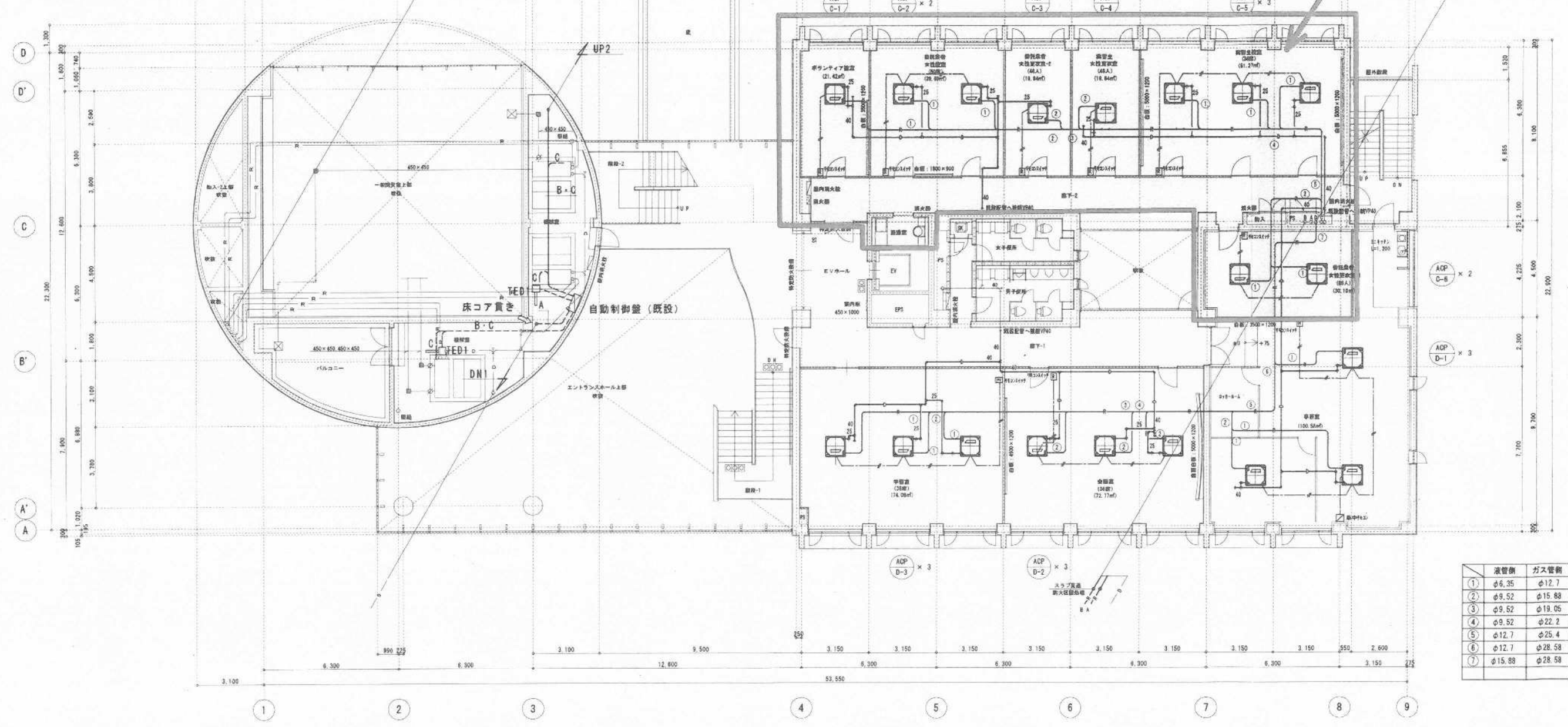


記号	名称	型式	ケーブル種	電線管
TED1	ダクト挿入型温度検出器	TY7803Z0P00	EM-CEE1. 25sq x 3c	E19
SW1	3階系統エアコン運転SW	タンブラスイッチ (1連)	EM-CEE2sq x 2c	メタルモールA
SW2	1階系統エアコン運転SW	タンブラスイッチ (2連)	EM-CEE2sq x 4c	メタルモールA
記号	ケーブル種	電線管		
A	EM-CEE2sq x 4c	E25		
A'	EM-CEE2sq x 4c	天井内ケーブルコガシ		
B	EM-CEE2sq x 2c	E19		
B'	EM-CEE2sq x 2c	床下コガシ		
C	EM-CEE2sq x 2c	既設パッケージ操作盤へ接続		

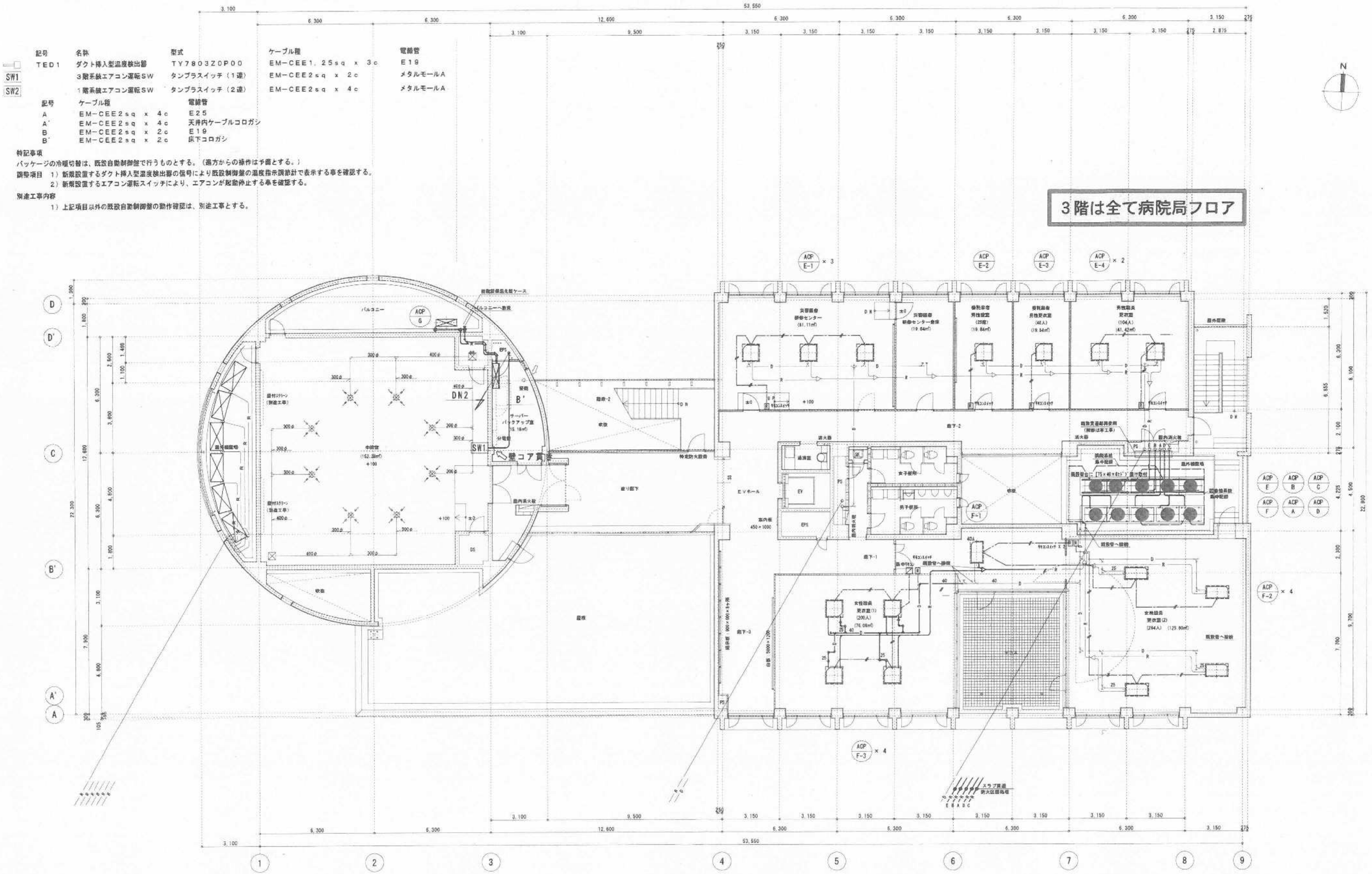
特記事項
 パッケージの冷暖切替は、既設自動制御盤で行うものとする。(遠方からの操作は予備とする。)
調整項目
 1) 新規設置するダクト挿入型温度検出器の信号により既設制御盤の温度指示演算計で表示する事を確認する。
 2) 新規設置するエアコン運転スイッチにより、エアコンが起動停止する事を確認する。
別途工事内容
 1) 上記項目以外の既設自動制御盤の動作確認は、別途工事とする。



液管径	ガス管径
① φ6.35	φ12.7
② φ9.52	φ15.88
③ φ9.52	φ19.05
④ φ9.52	φ22.2
⑤ φ12.7	φ25.4
⑥ φ12.7	φ28.58
⑦ φ15.88	φ28.58

2階平面図 (改修後) 1/100

- 注) 1. 本線で示す配管は新設を示す。
- 2. 細線で示す配管は既設 (再使用) 部を示す。
- 3. ●印はスラブ及び管貫通部の防火区画線を示す。



3階は全て病院局フロア

記号	名称	型式	ケーブル種	電線管
TED1	ダクト挿入型温度検出器	TY7803Z0P00	EM-CEE1, 25sq x 3c	E19
SW1	3階系統エアコン運転SW	タンブラスイッチ (1連)	EM-CEE2sq x 2c	メタルモールA
SW2	1階系統エアコン運転SW	タンブラスイッチ (2連)	EM-CEE2sq x 4c	メタルモールA
記号	ケーブル種	電線管		
A	EM-CEE2sq x 4c	E25		
A'	EM-CEE2sq x 4c	天井内ケーブルコゴシ		
B	EM-CEE2sq x 2c	E19		
B'	EM-CEE2sq x 2c	床下コゴシ		

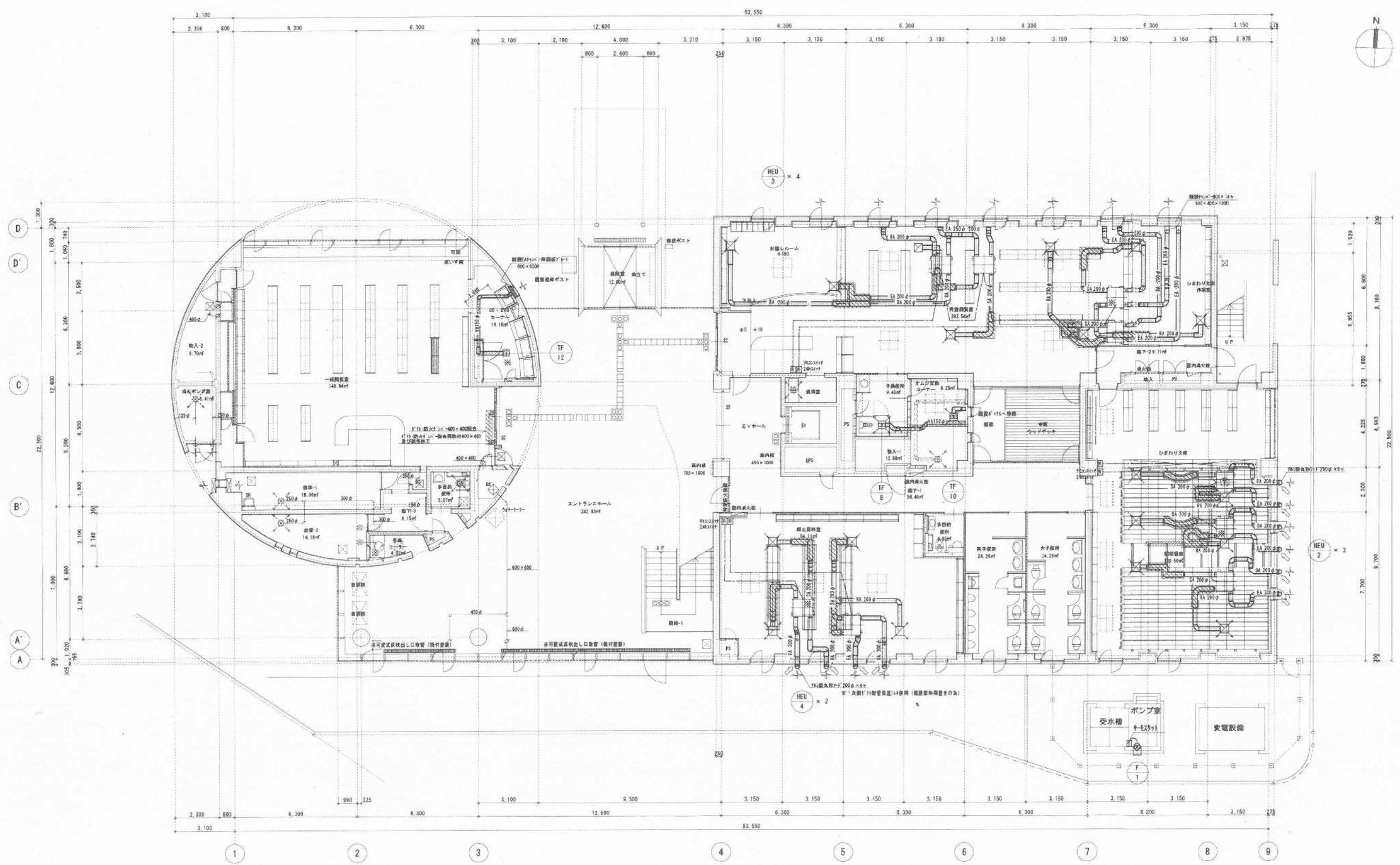
特記事項
 パッケージの冷暖切替は、既設自動制御盤で行うものとする。(高方からの操作は予備とする。)
 諸物項目 1) 新規設置するダクト挿入型温度検出器の番号より既設制御盤の温度指示用設計で表示する事を確認する。
 2) 新規設置するエアコン運転スイッチにより、エアコンが起動停止する事を確認する。
 別途工事内容
 1) 上記項目以外の既設自動制御盤の動作確認は、別途工事とする。

3階平面図 (改修後) 1/100

- 注) 1. 太線で表示配管は新設部を示す。
- 2. 細線で表示配管は既設 (再使用) 部を示す。其使用にあたっては気密試験を行い漏れがない事を確認する。
- 3. ●印はスラブ及び壁貫通部の防火区画処理を示す。
- 4. ⇨印は既設配管コブ抜き箇所を示す。

北九州市建築都市局建築部建築課

工事名	八幡区役所改修工事	規模	H27 (15)
種別	空調設備	図 A1: 1/200	図 M-2.4: 2B
図号	3階平面図 (改修後)	尺 A3: 1/200	図号
設計	北九州市建築都市局建築部機械設備課	作成	2024年9月



1階平面図 (改修後) 1/100

- 注) 1. 太線で表す配管は新設部を示す。
- 2. 細線で表す配管は既設 (再使用) 部を示す。
- 3. 〇は既設空調コア機設置箇所を示す。
- 4. // は消音フレキシを示す。
- 5. ※ 印刷枚数、全機交換ユニットは24時間換気対応を示す

北九州市建築都市局建築部建築課

工事名	八幡区都市局施設改修工事	年度	H27 (15)
図名	1階平面図 (改修後)	縮尺	A1: 1/100 A2: 1/200
設計者		製図者	
校核者		承認者	
北九州市建築都市局建築部機械設備課 令和 27 年 8 月			