

配管系統図 (改修後) NO SCALE

- 注1. 太線で表す配管は管部を示す。
- 注2. 細線で表す配管は既設再使用部を示す。
- 注3. 印機器は全て新設する。
- 注4. ● 印はスラブ及び管束通廊の防火区画範囲を示す。

凡例	買付記号	国土交通大臣認定番号
	冷凍管周防火キット (採用) 表示	PS06FL-0026 (設備電工) 参考

新設空調機器表

記号	名称	設置形式	送風形式	冷房能力 (kW)	暖房能力 (kW)	電圧	電 気 容 量 (kW)			備 考	台数	設置場所
							冷房時消費電力	暖房時消費電力	圧降値			
ACP-A	空気ヒートポンプエアコン (マルチタイプ室外機)	—	—	31.4	30.1	3φ200V	9.31	9.62	7.30	1	3階 室外機室	
ACP-A-1	空気ヒートポンプエアコン (マルチタイプ室内機)	天井カセット形	4方吸出	4.2	3.5	1φ200V	0.05	0.05	—	8	1階 児童図書室、お楽しみルーム ひまわり文庫・作業室	
ACP-A-2	空気ヒートポンプエアコン (マルチタイプ室内機)	天井カセット形	4方吸出	2.4	2.8	1φ200V	0.031	0.03	—	1	1階 オムツ交換コーナー	
ACP-B	空気ヒートポンプエアコン (マルチタイプ室外機)	—	—	29.8	29.9	3φ200V	8.31	9.62	7.30	1	3階 室外機室	
ACP-B-1	空気ヒートポンプエアコン (マルチタイプ室内機)	天井カセット形	直吸出	3.3	3.6	1φ200V	0.09	0.09	—	4	1階 児童図書室、ひまわり文庫	
ACP-B-2	空気ヒートポンプエアコン (マルチタイプ室内機)	天井カセット形	4方吸出	3.8	3.0	1φ200V	0.05	0.05	—	2	1階 郷土資料室	
ACP-C	空気ヒートポンプエアコン (マルチタイプ室外機)	—	—	51.6	45.6	3φ200V	15.74	16.34	7.3+4.8	1	3階 室外機室	
ACP-C-1	空気ヒートポンプエアコン (マルチタイプ室内機)	天井カセット形	4方吸出	3.9	4.2	1φ200V	0.05	0.05	—	1	2階 ボランティア図書	
ACP-C-2	空気ヒートポンプエアコン (マルチタイプ室内機)	天井カセット形	4方吸出	3.2	3.4	1φ200V	0.05	0.05	—	2	2階 委託者女性図書	
ACP-C-3	空気ヒートポンプエアコン (マルチタイプ室内機)	天井カセット形	4方吸出	4.4	4.3	1φ200V	0.12	0.12	—	1	2階 委託者女性図書-2	
ACP-C-4	空気ヒートポンプエアコン (マルチタイプ室内機)	天井カセット形	4方吸出	4.4	4.3	1φ200V	0.12	0.12	—	1	2階 委託者女性図書	
ACP-C-5	空気ヒートポンプエアコン (マルチタイプ室内機)	天井カセット形	4方吸出	3.5	3.5	1φ200V	0.05	0.05	—	3	2階 委託者女性図書	
ACP-C-6	空気ヒートポンプエアコン (マルチタイプ室内機)	天井カセット形	4方吸出	5.3	3.0	1φ200V	0.07	0.06	—	2	2階 委託者女性図書-1	
ACP-D	空気ヒートポンプエアコン (マルチタイプ室外機)	—	—	52.0	46.5	3φ200V	14.1	14.1	4.8+5.0	1	3階 室外機室	
ACP-D-1	空気ヒートポンプエアコン (マルチタイプ室内機)	天井カセット形	4方吸出	3.4	3.2	1φ200V	0.04	0.04	—	3	2階 事務室	
ACP-D-2	空気ヒートポンプエアコン (マルチタイプ室内機)	天井カセット形	4方吸出	8.3	5.8	1φ200V	0.12	0.12	—	3	2階 会議室	
ACP-D-3	空気ヒートポンプエアコン (マルチタイプ室内機)	天井カセット形	4方吸出	4.7	3.3	1φ200V	0.07	0.06	—	3	2階 学習室	
ACP-E	空気ヒートポンプエアコン (更新用マルチタイプ室外機)	—	—	39.8	34.6	3φ200V	12.37	12.8	8.90	1	3階 室外機室	
ACP-E-1	空気ヒートポンプエアコン (マルチタイプ室内機)	天井カセット形	4方吸出	4.2	3.3	1φ200V	0.05	0.05	—	3	3階 児童図書センター	
ACP-E-2	空気ヒートポンプエアコン (マルチタイプ室内機)	天井カセット形	4方吸出	3.6	3.6	1φ200V	0.05	0.05	—	1	3階 委託者男性図書	
ACP-E-3	空気ヒートポンプエアコン (マルチタイプ室内機)	天井カセット形	4方吸出	5.4	4.4	1φ200V	0.07	0.06	—	1	3階 委託者男性図書	
ACP-E-4	空気ヒートポンプエアコン (マルチタイプ室内機)	天井カセット形	4方吸出	5.6	4.7	1φ200V	0.07	0.12	—	2	3階 男性職員図書	
ACP-F	空気ヒートポンプエアコン (更新用マルチタイプ室外機)	—	—	50.0	43.4	3φ200V	18.8	20.6	7.2+2	1	3階 室外機室	
ACP-F-1	空気ヒートポンプエアコン (マルチタイプ室内機)	天井カセット形	1方吸出	5.6	4.3	1φ200V	0.10	0.096	—	1	3階 女性職員図書(2)	
ACP-F-2	空気ヒートポンプエアコン (マルチタイプ室内機)	天井カセット形	2方吸出	5.6	4.3	1φ200V	0.14	0.14	—	4	3階 女性職員図書(2)	
ACP-F-3	空気ヒートポンプエアコン (マルチタイプ室内機)	天井カセット形	4方吸出	5.0	3.2	1φ200V	0.12	0.12	—	4	3階 女性職員図書(1)	
ACP-G	空気ヒートポンプエアコン ルームエアコン	壁掛け	直吸出	4.1	4.2	1φ200V	0.58	0.946	—	1	3階 サーバールーム	
	高圧リモコンスイッチ	運転管理、冷暖切替、ON/OFF機能付				1φ100V				2	図書利用：2階 事務室 図書利用：3階 女性職員図書	

※ 注記) 1. エアコン表示能力はJIS条件での能力とする。
 2. エアコン搬入経路、冷暖配管工事は本工事とする。
 3. 電気容量は参考値とする。
 4. 寒冷地(HFC冷媒)対応機とする。
 5. グリーン購入法関連基準適合品とする。

新設換気機器表

記号	名称	風量 (m³/分)	機外静圧 (Pa)	電気特性		仕様・付属品(1台当り)	台数	設置場所
				電 源	電 圧			
HEU-1	全熱交換ユニット	570	63	1φ100V	333W	天井埋込形、給排気グリル(消費電力) 消費電力 200φ×2.0m×2 2台中1台は2.4時間換気運転対応	2	2階 学習室
HEU-2	全熱交換ユニット	570	47	1φ100V	333W	天井埋込形、給排気グリル(消費電力) 消費電力 200φ×2.0m×2 3台中1台は2.4時間換気運転対応	3	1階 児童図書室、お楽しみルーム ひまわり文庫
HEU-3	全熱交換ユニット	460	63	1φ100V	227W	天井埋込形、給排気グリル(消費電力) 消費電力 200φ×2.0m×2 4台中1台は2.4時間換気運転対応	4	1階 児童図書室、お楽しみルーム ひまわり文庫
HEU-4	全熱交換ユニット	440	42	1φ100V	227W	天井埋込形、給排気グリル(消費電力) 消費電力 200φ×2.0m×2 2台中1台は2.4時間換気運転対応	2	1階 郷土資料室
HEU-5	全熱交換ユニット	370	38	1φ100V	143W	天井埋込形、給排気グリル(消費電力) 消費電力 200φ×2.0m×2 3台中1台は2.4時間換気運転対応	3	3階 児童図書センター
HEU-6	全熱交換ユニット	340	32	1φ100V	143W	天井埋込形、給排気グリル(消費電力) 消費電力 200φ×2.0m×2 2台中1台は2.4時間換気運転対応	2	2階 学習室
TF-1	天井換気扇	570	41	1φ100V	90W	縦型・扇形・扇形用、天井吊金具 2.4時間換気運転対応	1	2階 児童図書センター
TF-2	天井換気扇	560	109	1φ100V	90W	縦型・扇形・扇形用、天井吊金具 2台中1台は2.4時間換気運転対応	2	2階 会議室
TF-3	天井換気扇	540	40	1φ100V	90W	縦型・扇形・扇形用、天井吊金具 2.4時間換気運転対応	1	3階 男性職員図書
TF-4	天井換気扇	400	58	1φ100V	62W	縦型・扇形・扇形用、天井吊金具	1	2階 委託者女性図書-1
TF-5	天井換気扇	360	36	1φ100V	62W	縦型・扇形・扇形用、天井吊金具	1	2階 委託者女性図書
TF-6	天井換気扇	300	32	1φ100V	46W	縦型・扇形・扇形用、天井吊金具 2台中1台は2.4時間換気運転対応	2	3階 女性職員図書(1)
TF-7	天井換気扇	260	35	1φ100V	36W	縦型・扇形・扇形用、天井吊金具 2.4時間換気運転対応	4	2階 委託者女性図書-2 3階 児童図書センター 委託者男性図書
TF-8	天井換気扇	230	42	1φ100V	49W	縦型・扇形・扇形用、天井吊金具	2	1階 子供図書 3階 サーバールーム
TF-9	天井換気扇	270	35	1φ100V	29W	縦型・扇形・扇形用、天井吊金具 2.4時間換気運転対応	1	2階 ボランティア図書
TF-10	天井換気扇	200	35	1φ100V	30W	縦型・扇形・扇形用、天井吊金具	1	1階 オムツ交換コーナー
TF-11	天井換気扇	180	34	1φ100V	29W	縦型・扇形・扇形用、天井吊金具 2.4時間換気運転対応	1	3階 委託者男性図書
TF-12	天井換気扇	150	41	1φ100V	23W	縦型・扇形・扇形用、天井吊金具 2.4時間換気運転対応	1	1階 CD、DVDコーナー
F-1	壁付換気扇	860	—	1φ100V	23W	壁付換気扇・電気切替付、F-1231、731型付2φ×2φ 換気扇一式共	1	屋外 雨水ポンプ室
SF-1	ストレート シロッコファン	1,130	160	1φ100V	195W	消費電力 天井埋込形、給排気グリル、防塵吊金具 2.4時間換気運転対応	1	3階 女性職員図書(2)
	天井付給気グリル(フィルター付)	150φ用					14	2階 8ヶ 3階 6ヶ
	天井付給気グリル(フィルター付)	200φ用					1	3階 女性職員図書(2)
	天井付給気グリル	200φ用					1	3階 女性職員図書(2)

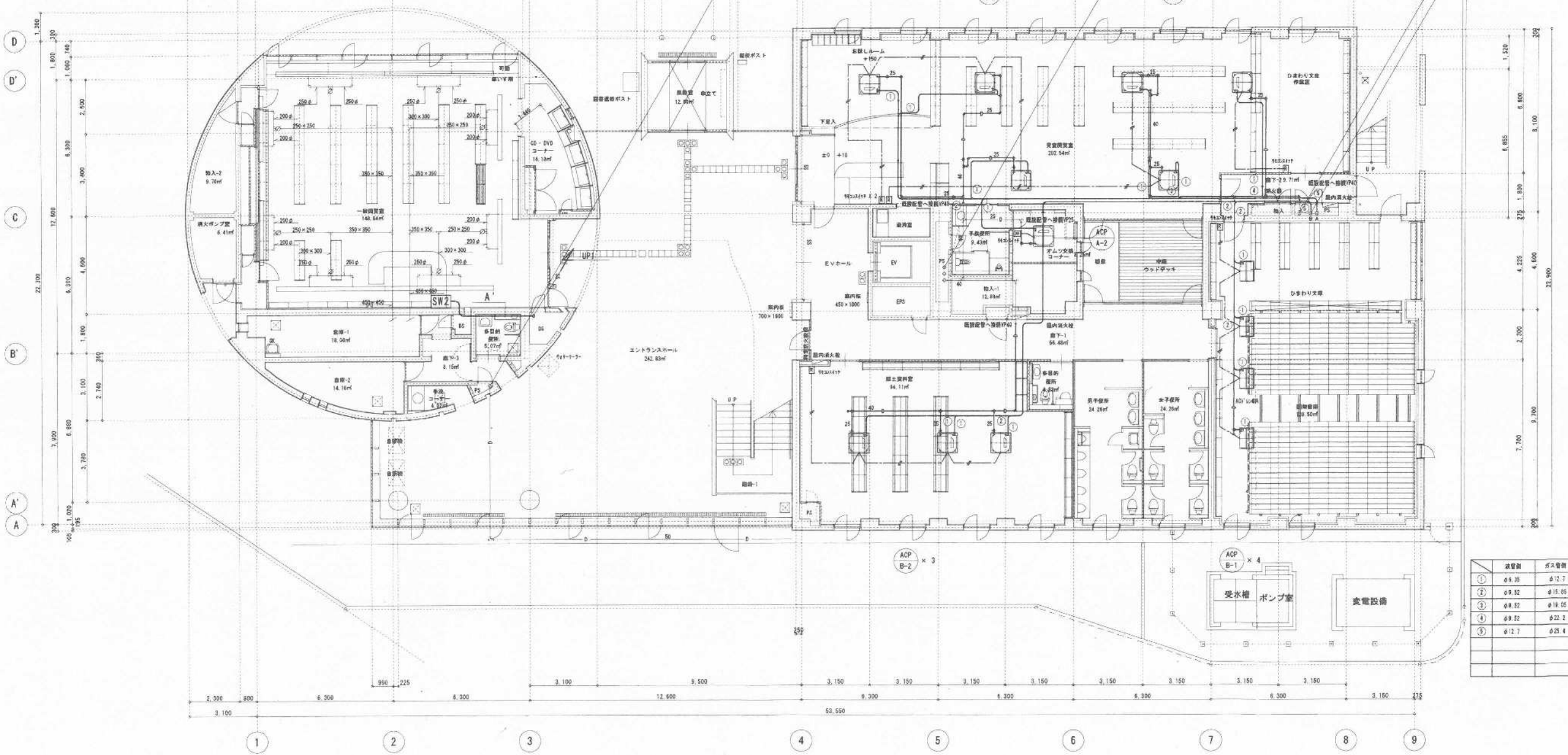
※ 注記) 1. ダクト用フードは全てアルミ製吊金具付吊金具とする。
 2. F、D及びF/D付アルミ製吊金具付吊金具は別添の図参照。

北九州市建築都市局建築部建築課

工事名	八幡図書館移転改修工事	年度	H27 (15)
図引	空調設備 換気設備(改修)	図 尺	A1 H-3 A3 H-3 200 200
製図		製 尺	N-2 200
北九州市建築都市局建築部機械設備課 平成 27 年 6 月			

記号	名称	型式	ケーブル種	電線管
TED1	ダクト挿入型温度検出器	TY7803ZOP00	EM-CEE1, 25sq x 3c	E19
SW1	3階系統エアコン運転SW	タンブラスイッチ (1連)	EM-CEE2sq x 2c	メタルモールA
SW2	1階系統エアコン運転SW	タンブラスイッチ (2連)	EM-CEE2sq x 4c	メタルモールA
記号	ケーブル種	電線管		
A	EM-CEE2sq x 4c	E25		
A'	EM-CEE2sq x 4c	天井内ケーブルコゴシ		
B	EM-CEE2sq x 2c	E19		
B'	EM-CEE2sq x 2c	床下コゴシ		

特記事項
 パッケージの冷暖切替は、既設自動制御盤で行うものとする。(遠方からの操作は予備とする。)
 設備項目 1) 新規設置するダクト挿入型温度検出器の保号により既設制御盤の温度指示用計で表示する事を確認する。
 2) 新規設置するエアコン運転スイッチにより、エアコンが起動停止する事を確認する。
 別途工事内容
 1) 上記項目以外の既設自動制御盤の動作確認は、別途工事とする。



設備種別	ガス管径
①	φ9.35
②	φ9.32
③	φ9.32
④	φ9.32
⑤	φ12.7

1階平面図 (改修後) 1/100

注) 1. 太線で表示する配管は新規配管を示す。
 2. 細線で表示する配管は既設 (再使用) 配管を示す。

北九州市建築都市局建築部建築課		設計	監理	検査	承認	工務	施工
北九州市建築都市局建築部機械設備課		設計	監理	検査	承認	工務	施工