



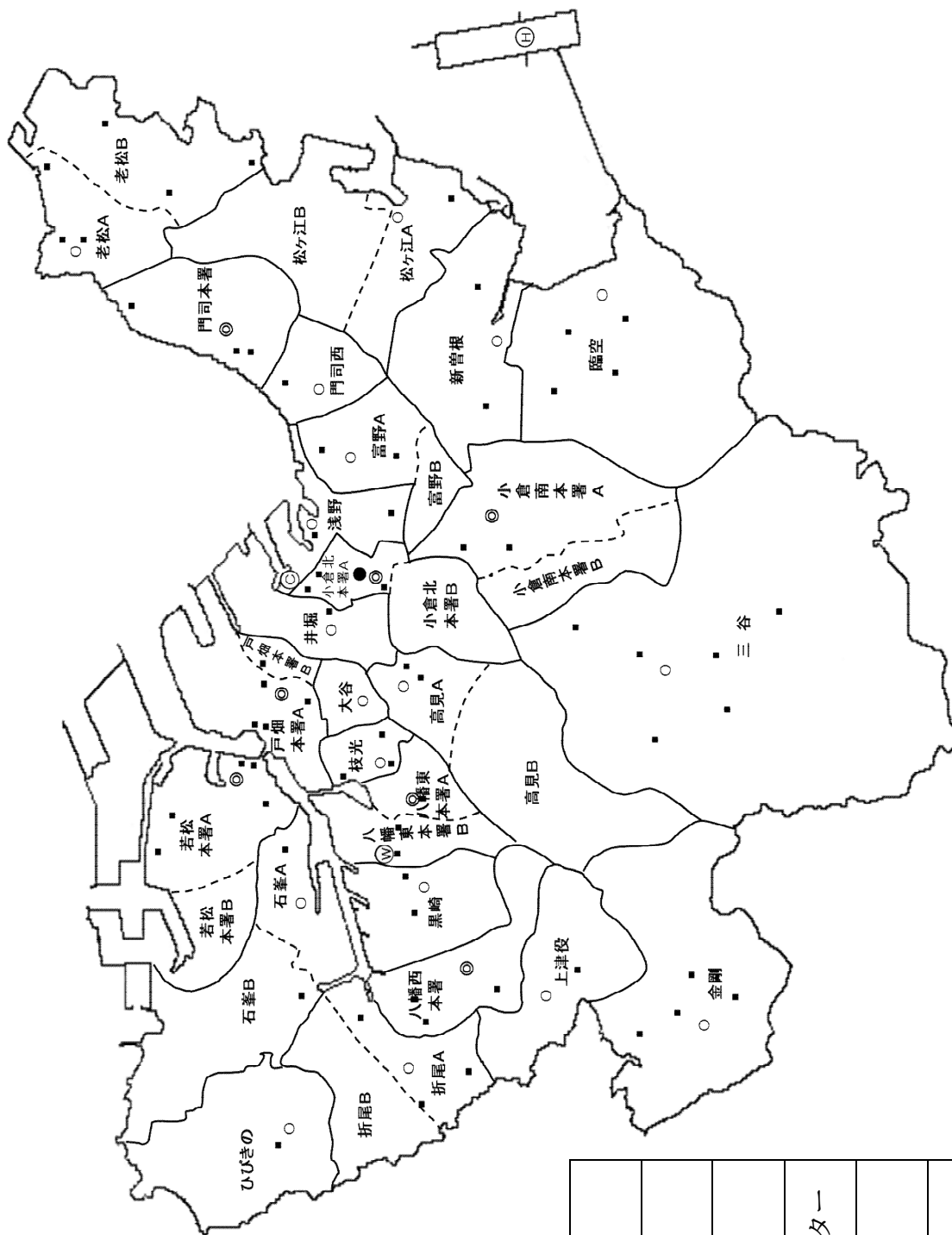
北九州市の概況

北九州市は、九州の最北端に位置し、関門海峡をはさんで本州と九州を結ぶ海陸交通の玄関口となっています。

東は周防灘、北は響灘に面し、西は遠賀、鞍手、南は筑豊、京築に連なり、その広ぼうは、東西32.5 km、南北33.5 km、面積492.50 km²で福岡領域の約10%を占めています。

市域の大部分は、東部の企救山塊と中央部から南へ伸びる福智山塊によって占められ、北部と南東部は海に面した平野が広がっています。

1 消防機関配置図



●	消防局
◎	消防本署
○	消防分署
Ⓒ	消防訓練研修センター
Ⓗ	消防航空隊
Ⓜ	救急ワークステーション
■	消防団 分団

2 消防機関所在地

(令和6年4月1日現在)

名 称	〒	所 在 地	電話番号	FAX番号
消 防 局	803-8509	小倉北区大手町3番9号	093-582-3802	093-592-6898
総 務 課	〃	〃	〃	〃
人 事 課	〃	〃	582-3805	〃
予 防 課	〃	〃	582-3836	592-6795
指 導 課	〃	〃	582-3812	〃
規 制 課	〃	〃	582-3851	〃
警 防 課	〃	〃	582-3817	592-6898
消 防 団 課	〃	〃	582-3819	〃
救 急 課	〃	〃	582-3820	〃
指 令 課	〃	〃	582-3823	592-6805
消 防 航 空 隊	800-0306	小倉南区空港北町6番（北九州空港内）	475-6701	475-6700
救急ワークステーション	805-0059	八幡東区尾倉二丁目6番12号	661-0119	661-0124
市民防災センター	803-0802	小倉北区東港一丁目2番5号	592-5580	592-5590
消防訓練研修センター	〃	〃	〃	〃
消 防 音 楽 隊	〃	〃	583-3466	592-6002
消 防 科 学 研 究 所	〃	〃	582-6444	
救急実技研修棟	〃	〃	592-6733	
門 司 消 防 署	800-0022	門司区大里東一丁目4番10号	093-372-0119	093-381-9274
老 松 分 署	801-0856	門司区浜町3番22号	331-0119	331-3914
松 ケ 江 分 署	800-0115	門司区新門司一丁目1996番地の69	481-3775	481-3780
門 司 西 分 署	800-0042	門司区上馬寄一丁目10番18号	371-0119	371-0126
小 倉 北 消 防 署	803-0814	小倉北区大手町8番38号	093-582-0119	093-582-5525
浅 野 分 署	802-0001	小倉北区浅野三丁目10番50号	551-0119	551-0330
井 堀 分 署	803-0835	小倉北区井堀二丁目7番5号	581-0119	581-5015
富 野 分 署	802-0038	小倉北区神幸町2番22号	521-0119	521-0117
東 部 備 蓄 セ ン タ ー	802-0001	小倉北区浅野三丁目10番50号		
市民防災資機材倉庫	〃	〃		
小 倉 南 消 防 署	802-0816	小倉南区若園五丁目1番3号	093-951-0119	093-941-3914
三 谷 分 署	803-0279	小倉南区徳吉南二丁目2番2号	451-0119	451-4950
新 曾 根 分 署	800-0212	小倉南区大字曾根3947番地の1	473-0791	473-0796
臨 空 分 署	800-0231	小倉南区大字朽網801番地の1	474-0119	474-0120
若 松 消 防 署	808-0026	若松区桜町1番28号	093-752-0119	093-771-9967
石 峯 分 署	808-0077	若松区用勺町2番34号	701-0119	701-0118
ひ び き の 分 署	808-0138	若松区ひびきの北9番5号	742-1190	742-1192
八 幡 東 消 防 署	805-0053	八幡東区大谷一丁目3番1号	093-663-0119	093-661-2542
枝 光 分 署	805-0002	八幡東区枝光一丁目1番2号	662-0119	662-0919
高 見 分 署	805-0016	八幡東区高見二丁目8番22号	653-0119	653-0120
八 幡 西 消 防 署	806-0044	八幡西区相生町19番19号	093-622-0119	093-621-2542
折 尾 分 署	807-0824	八幡西区光明一丁目9番20号	693-0119	693-0144
黒 崎 分 署	806-0024	八幡西区南八千代町2番10号	641-0119	641-6437
上 津 役 分 署	807-0075	八幡西区下上津役一丁目7番3号	613-0119	613-0128
金 剛 分 署	807-1263	八幡西区金剛二丁目1番19号	617-0119	617-7953
西 部 備 蓄 セ ン タ ー	806-0044	八幡西区相生町19番19号		
戸 畑 消 防 署	804-0082	戸畑区新池二丁目1番15号	093-861-0119	093-883-0173
大 谷 分 署	804-0031	戸畑区東大谷一丁目19番13号	883-0119	883-0117

3 消防区域概況

区 分	面 積 (km ²)	人 口	人 口 密 度	世 帯 数	消 防 職 員 数	消 防 局 ・ 消 防 署	消 防 分 署	市 民 防 災 セ ン タ ー	消 防 科 学 研 究 所	倉 庫 資 機 材 備 蓄 セ ン タ ー	消 防 車 両		
											計	ポ ン プ 車	救 急 車
北九州市	492.50	916,003	1,860	484,421	983(178)	10(3)	18	1	1	7	205(34)	46	28(2)
門司消防署管内	73.66	91,735	1,245	48,802	123	1	3	0	0	0	26	8	4
本署	11.8	31,486	2,668	16,928	51	1					13	2	2
老松(A)	13.6	21,278	1,565	11,936	36		1				8	2	1
老松(B)	14.2	3,622	255	1,982							0		
松ヶ江(A)	11.8	8,572	726	3,958	24		1				3	2	1
松ヶ江(B)	15.8	3,833	243	2,281							0		
門司西	6.5	22,944	3,530	11,717	12		1				2	2	
小倉北消防署管内	39.23	177,097	4,514	103,062	308(150)	2(1)	3	1	1	2	60(26)	8	6
本署(A)	4.2	36,438	8,676	21,303	197(123)	2(1)					38(20)	4	3
本署(B)	6.2	26,826	4,327	15,171							0		
浅野	7.7	33,462	4,346	22,643	63(27)		1	1	1	2	15(6)	2	1
井堀	10.3	36,503	3,544	19,655	24		1				4	1	1
富野(A)	8.2	25,224	3,076	14,038	24		1				3	1	1
富野(B)	2.6	18,644	7,171	10,252							0		
小倉南消防署管内	171.51	204,612	1,193	103,381	133(12)	2(1)	3	0	0	1	29(5)	7	4
本署(A)	14.8	62,561	4,227	33,487	61	1					15	3	2
本署(B)	12.0	33,310	2,776	16,619							0		
三谷	85.6	20,298	237	10,211	21		1				2	1	1
新曾根	7.9	38,124	4,826	18,669	15		1			1	3	1	
臨空	51.2	50,319	983	24,395	36(12)	1(1)	1				9(5)	2	1
若松消防署管内	72.10	79,481	1,102	40,166	98	1	2	0	0	1	21	5	4
本署(A)	22.8	26,605	1,167	14,882	50	1				1	15	3	2
本署(B)	8.4	773	92	457							0		
石峯(A)	8.3	12,189	1,469	6,610	24		1				3	1	1
石峯(B)	14.9	11,120	746	5,614							0		
ひびきの	17.7	28,794	1,627	12,603	24		1				3	1	1
八幡東消防署管内	36.26	62,852	1,733	34,410	95(16)	2(1)	2	0	0	0	23(3)	6	3(2)
本署(A)	4.8	14,194	2,957	8,141	42	1					14	3	
本署(B)	5.6	11,168	1,994	6,018	16(16)	1(1)					3(3)		2(2)
枝光	3.2	12,662	3,957	7,508	12		1				3	2	
高見(A)	5.7	23,703	4,158	12,045	25		1				3	1	1
高見(B)	16.9	1,125	67	698							0		
八幡西消防署管内	83.13	245,420	2,952	125,157	157	1	4	0	0	3	31	9	6
本署	15.3	46,970	3,070	23,860	67	1				2	18	3	2
折尾(A)	6.5	31,004	4,770	15,910	22		1				4	2	1
折尾(B)	9.5	47,596	5,010	24,279							0		
黒崎	10.3	31,695	3,077	17,766	23		1			1	3	1	1
上津役	14.5	49,225	3,395	24,280	24		1				3	1	1
金剛	27.0	38,930	1,442	19,062	21		1				3	2	1
戸畑消防署管内	16.61	54,806	3,300	29,443	69	1	1	0	0	0	15	3	1
本署(A)	11.9	30,722	2,582	16,876	54	1					13	2	1
本署(B)	1.7	8,931	5,254	5,048							0		
大谷	3.0	15,153	5,051	7,519	15		1				2	1	
市外													

- (注) 1 小倉北消防署管内、小倉南消防署管内、八幡東消防署管内には、消防局（消防局、消防航空隊、救急ワークステーション）を含む。（ ）内は消防局の数値で内数
2 消防職員数については再任用短時間勤務職員を除く
3 面積、人口、世帯数については令和6年3月31日現在（住民基本台帳に基づく世帯数及び人口であり、毎月公表している推計人口とは差異がある）
4 人口密度については、1 km²あたり

(令和6年4月1日現在)

消防車両			消防水利				防火対象物数	中高層建築物数	危険物施設数	火災件数	救急出動件数	消防団			
その他の車両	消防艇	回転翼航空機	計	消火栓	防火水槽	その他の水利						団数	分団数	消防団員数	消防車両
129(31)	1	1(1)	25,290	22,799	2,297	194	42,549	9,023	3,020	197	63,061	8	69	1,714	103
14	0	0	2,925	2,677	247	1	4,445	983	588	19	6,591	1	11	297	19
9			889	806	83		1,326	355	80	4	2,340				4
5			844	782	62		1,201	307	134	3	1,824				3
			185	164	21		146	20	10	1	201				6
			264	239	24	1	637	26	293	5	517				2
			198	186	12		420	8	54	2	479				2
			545	500	45		715	267	17	4	1,230				2
45(26)	1	0	3,824	3,483	286	55	10,924	3,188	608	42	14,342	1	9	169	11
31(20)			528	479	42	7	2,044	658	110	10	2,553				3
			636	565	64	7	995	296	10	5	2,013				1
11(6)	1		863	801	48	14	3,293	1,199	175	16	4,407				3
2			828	764	47	17	2,661	538	299	7	2,513				2
1			627	562	63	2	1,185	250	7	3	1,802				2
			342	312	22	8	746	247	7	1	1,054				
17(4)	0	1(1)	4,862	4,405	453	4	7,245	1,265	192	45	12,311	1	14	401	28
10			1,525	1,382	142	1	2,301	515	41	11	4,044				5
			540	492	48		1,091	319	11	6	1,969				1
			705	630	75		699	33	34	7	1,329				12
2			886	798	85	3	1,309	208	40	10	2,417				2
5(4)		1(1)	1,206	1,103	103		1,845	190	66	11	2,552				8
12	0	0	3,111	2,826	267	18	4,458	419	599	39	5,157	2	11	296	14
10			1,252	1,121	121	10	2,404	228	339	15	2,212				5
			68	53	15		20	0	8	2	55				1
1			587	535	50	2	894	58	200	8	895				2
			449	413	32	4	479	29	36	7	742				3
1			755	704	49	2	661	104	16	7	1,253				3
14(1)	0	0	2,325	2,077	234	14	2,640	619	99	12	4,973	1	7	167	10
11			543	492	51		1009	221	51	1	1,410				3
1(1)			333	298	35		467	138	28	4	708				1
1			542	490	51	1	502	122	9	1	967				2
1			826	739	83	4	615	134	7	4	1,750				3
			81	58	14	9	47	4	4	2	138				1
16	0	0	6,613	5,857	676	80	9,369	1,764	485	36	15,910	1	12	274	15
13			1,115	1,022	83	10	2,075	457	131	3	2,904				3
1			804	705	92	7	1,162	226	51	6	2,241				3
			946	809	115	22	1,593	348	21	2	2,561				1
1			835	759	67	9	1,998	510	222	11	2,699				2
1			1,432	1,269	156	7	1,255	188	21	7	3,078				1
			1,481	1,293	163	25	1,286	35	39	7	2,427				5
11	0	0	1,630	1,474	134	22	3,468	785	449	4	3,768	1	5	110	6
10			960	871	78	11	2,421	457	142	2	2,273				4
			225	207	15	3	535	140	305	2	482				1
1			445	396	41	8	512	188	2		1,013				1
											9				

5 区分(A)(B)は管内の細区分を示す

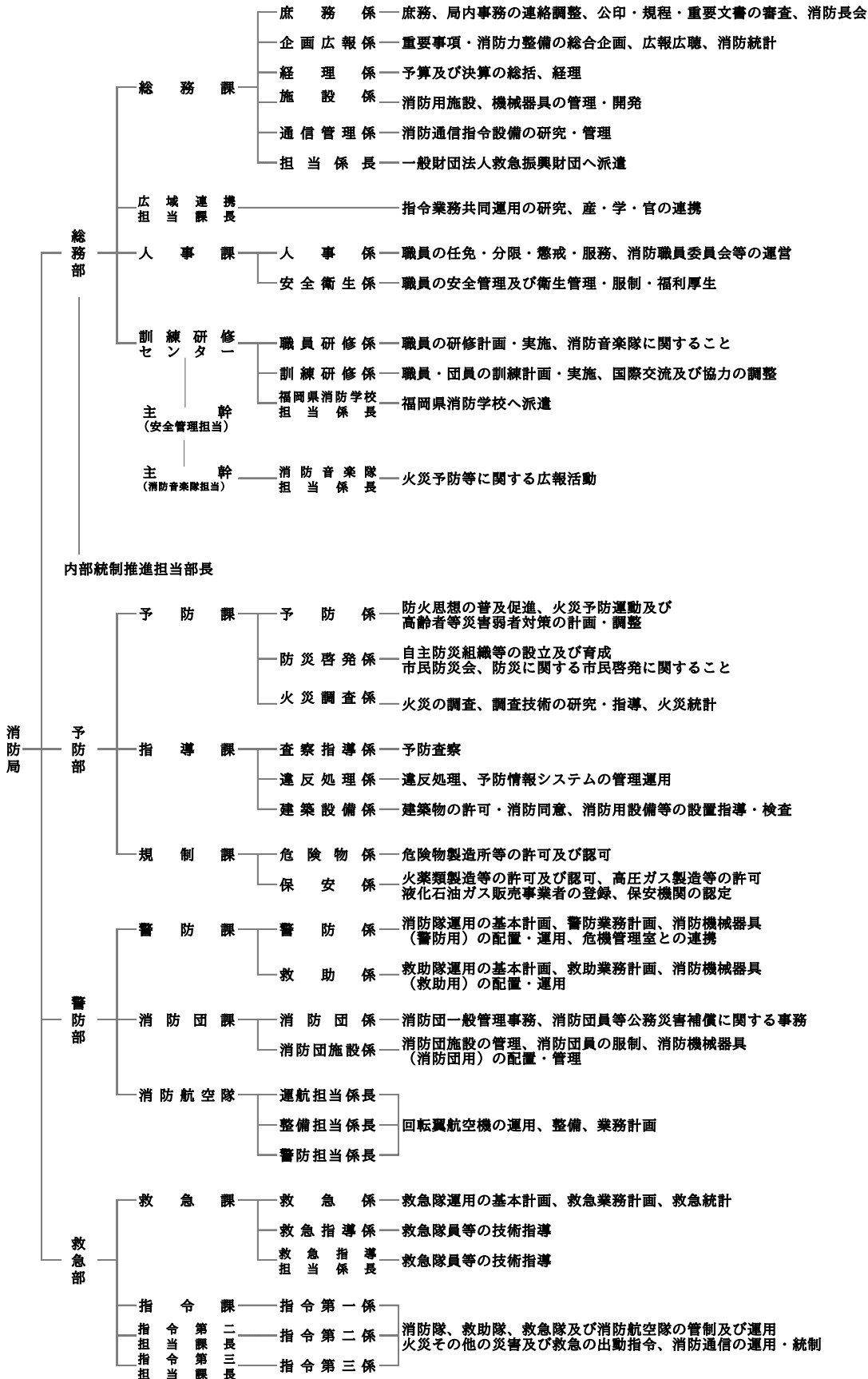
6 消防団の消防団員数のうち、若松消防署管内については、洞海湾消防団(4分団・81人)を含む

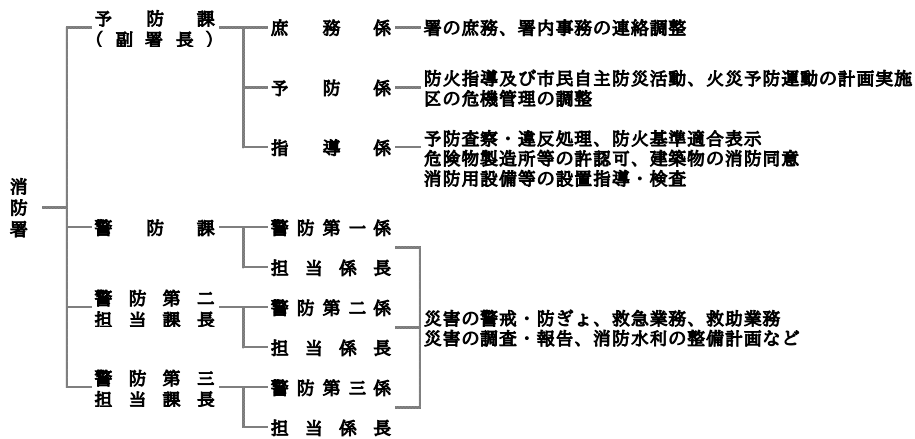
7 消防水利については私設防火水槽、私設消火栓を除く

8 防火対象物数については、消防用設備等の設置を要さないものも含む

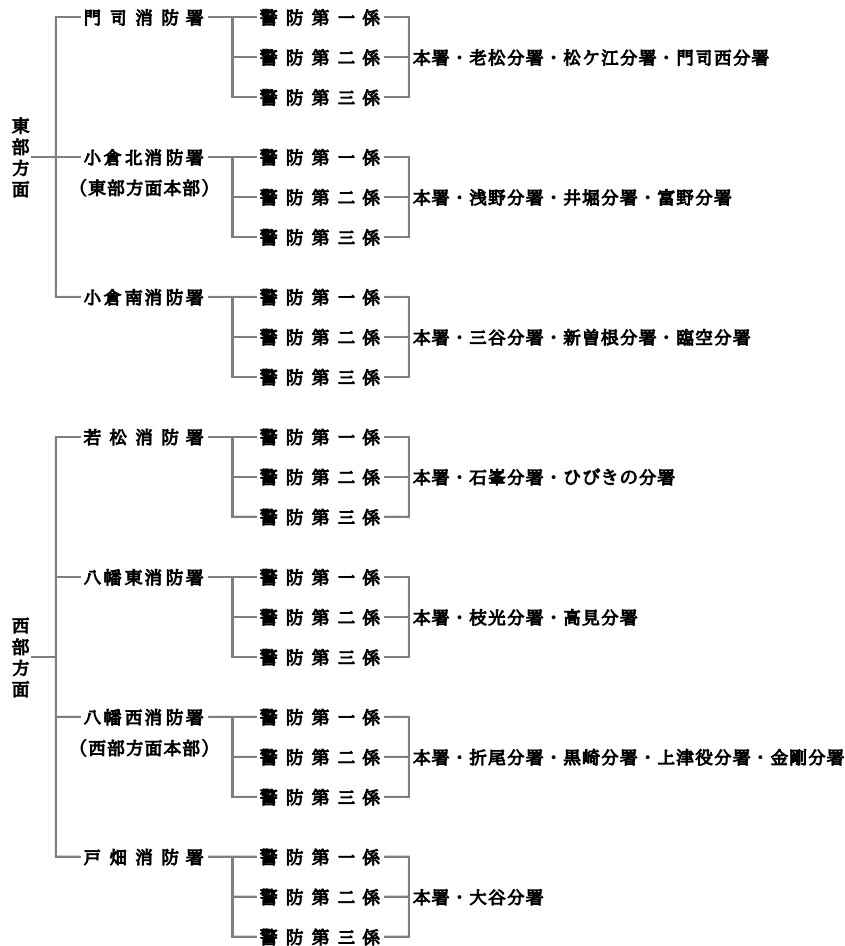
4 消防局・消防署組織図

(令和6年4月1日現在)





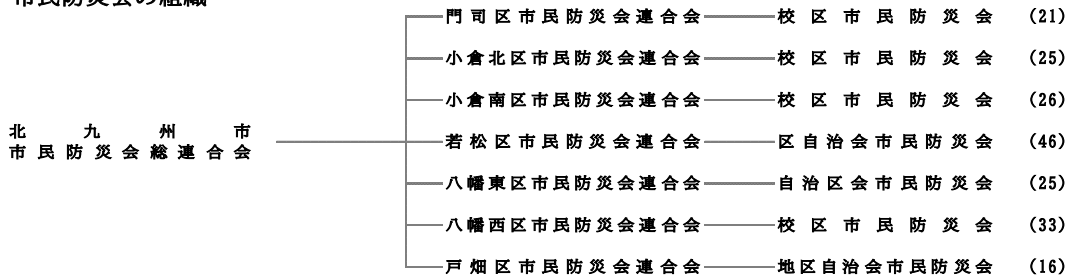
【7署 18分署】



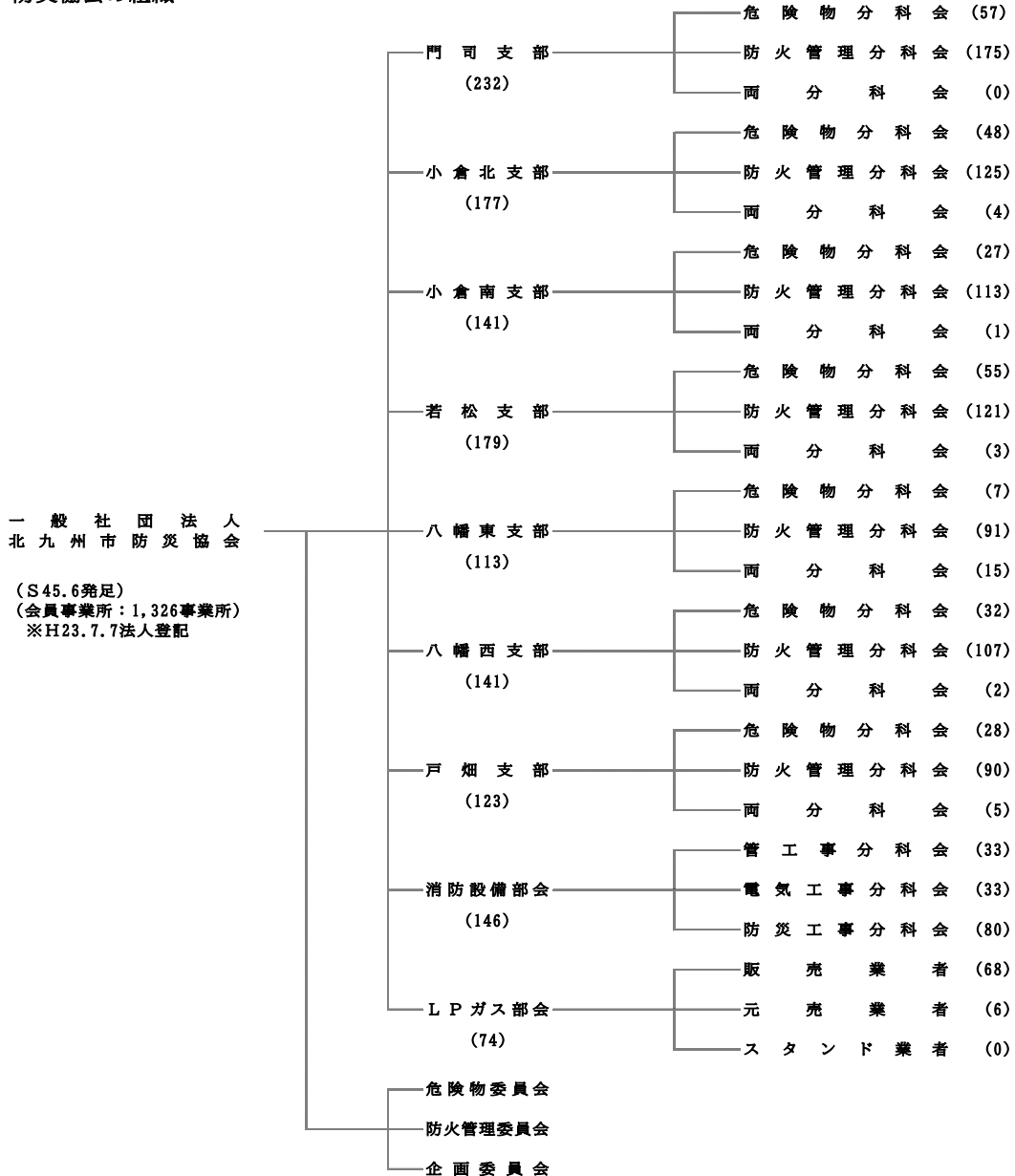
5 市民防災会等組織図

・市民防災会の組織

(令和6年4月1日現在)



・防災協会の組織



・特別防災区域協議会の組織

