

# 北九州市の公共施設の概要

## 1 公共施設全体の状況

本市が設置している公共施設（公共建築物）は、令和4年3月末の時点において、施設数が2,456施設、建物数が6,775棟、総延床面積が約537万㎡となっています。

施設種類別（大分類）の延床面積を見ると、「市営住宅」が約207万㎡（市全体の約38.6%）と最も多く、次いで小・中学校等の「学校教育施設」が約136万㎡（市全体の約25.3%）となっており、市営住宅と学校教育施設を合わせると保有量全体の6割以上を占めています。（表1参照）

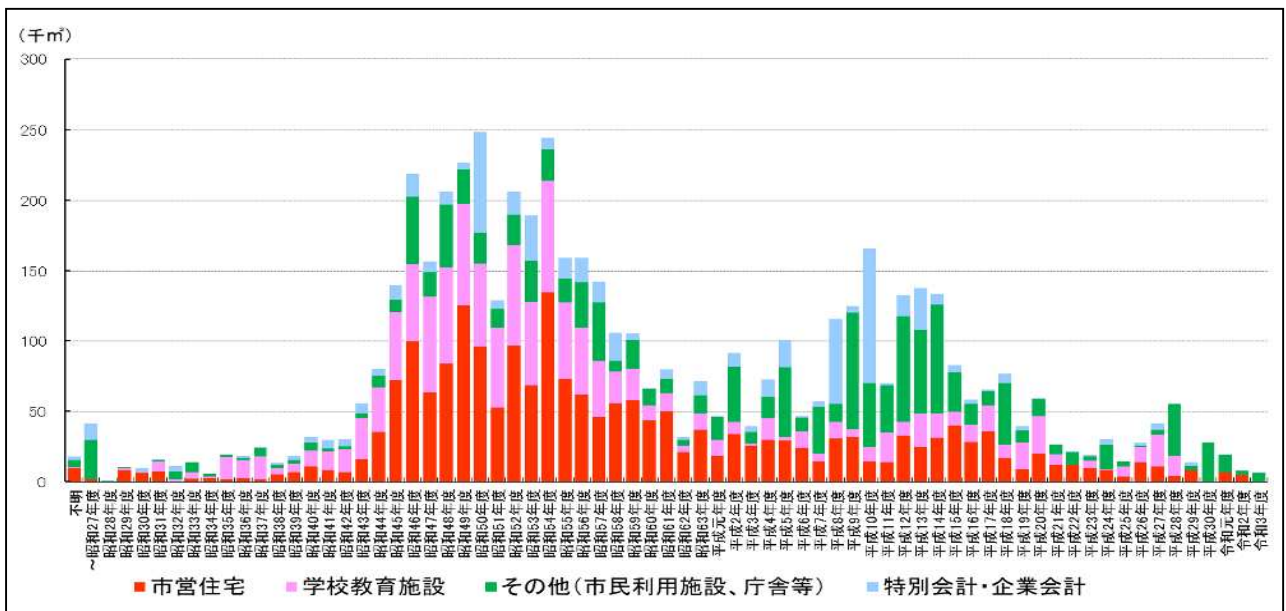
また、本市が保有する公共施設は、その多くが昭和40年代後半から昭和50年代に建築されています。（図2参照）

■表1 施設種類別（大分類）の延床面積

施設の種類（大分類）	主な施設内容	延床面積	割合	
一般会計施設	1 市営住宅	公営住宅、改良住宅等	2,073,108 ㎡	38.6%
	2 学校教育施設	小学校、中学校、特別支援学校、高等学校等	1,360,091 ㎡	25.3%
	3 市民文化系施設	生涯学習センター、市民センター、市民会館等	227,003 ㎡	4.2%
	4 社会教育系施設	美術館、博物館、図書館、青少年の家、科学館等	121,428 ㎡	2.3%
	5 スポーツ施設	体育館、武道場、野球場、庭球場、陸上競技場等	126,028 ㎡	2.3%
	6 保健・福祉施設	年長者研修大学校、総合療育センター等	115,382 ㎡	2.2%
	7 子育て支援施設	幼稚園、保育所、放課後児童クラブ、児童館等	65,429 ㎡	1.2%
	8 観光・産業系施設	関門海峡ミュージアム、北九州国際展示場等	165,280 ㎡	3.1%
	9 行政系施設	本庁舎、区役所、出張所、消防署、消防団等	212,431 ㎡	4.0%
	10 その他	環境センター・工場、自転車駐車場、斎場等	270,304 ㎡	5.0%
小計		4,736,483 ㎡	88.3%	
11 特別会計施設	卸売市場、駐車場、港湾倉庫等	288,713 ㎡	5.4%	
12 地方公営企業会計施設	浄水場、病院、浄化センター、競輪・競艇場等	340,672 ㎡	6.3%	
合計		5,365,867 ㎡	100.0%	

※数字の単位未満は、原則として、四捨五入しているため総数と内容の合計とは必ずしも一致しません。

■図2 公共施設の築年別の状況



## 2 施設種類別（小分類）の状況

本市が設置する公共施設の施設種類別（小分類）の施設数、建物数、延床面積、管理形態は以下のとおりです。（詳細は次ページの表3参照）

### ○施設数 ※注1

本市が設置している公共施設の施設数は、2,456施設となっています。  
施設数が最も多いのは「無料公園（公園内施設）」で、539施設、  
2番目に多いのは「市営住宅」で、379施設、  
3番目に多いのは「年長者いきいの家」で、154施設、  
次いで、「市民センター」の136施設、「消防施設」の134施設、  
「小学校」の129施設などとなっています。

※注1 住宅の団地や小・中学校など同一敷地内に複数の建物で構成されている施設については、1施設として数えています。

### ○建物数

本市の公共施設が設置されている建物数は6,775棟となっています。  
建物数が最も多いのは「市営住宅」で、1,568棟（全体の約23.1%）、  
2番目に多いのは「小学校」で、1,424棟（全体の約21.0%）、  
3番目に多いのは「中学校」で、846棟（全体の約12.5%）などとなっています。

### ○延床面積

本市が設置している公共施設の総延床面積は、約537万㎡となっています。  
（このうち本市が所有している建物の延床面積は、約526万㎡）  
総延床面積が最も多いのは「市営住宅」で、約207万㎡（全体の約38.6%）、  
2番目に多いのは「小学校」で、約81万㎡（全体の約15.0%）、  
3番目に多いのは「中学校」で、約46万㎡（全体の約8.7%）などとなっています。

### ○管理形態

本市が設置している公共施設の管理形態については、  
「市の直営」が、1,620施設、  
「指定管理」が、343施設、  
「管理代行」が、300施設、  
「貸付」が、39施設などとなっています。

■表3 施設種類別（小分類）の状況

施設の種類（小分類）		施設数	建物数 (棟)	総延床面積 (㎡)	保有面積 (㎡)
1	市営住宅	379	1,568	2,073,108.49	2,071,761.61
2(1)	小学校	129	1,424	805,344.27	805,344.27
2(2)	中学校	62	846	464,383.56	464,383.56
2(3)	特別支援学校	8	82	60,470.25	60,470.25
2(4)	高等学校等	3	37	21,370.88	21,370.88
2(5)	その他学校施設	5	9	8,521.80	7,610.80
3(1)	生涯学習センター	12	17	24,423.95	24,423.95
3(2)	市民センター	136	170	94,352.11	92,369.16
3(3)	男女共同参画施設	1	1	11,745.30	11,745.30
3(4)	年長者いきいの家	154	157	6,511.99	6,511.99
3(5)	地域交流センター	9	17	9,687.74	9,687.74
3(6)	劇場・ホール	2	2	21,329.42	21,329.42
3(7)	旧九州厚生年金会館	1	3	24,862.29	24,862.29
3(8)	市民会館	6	10	31,759.84	31,759.84
3(9)	漫画ミュージアム	1	1	2,330.80	0.00
4(1)	美術館・博物館等	12	18	45,856.42	41,633.68
4(2)	指定文化財	7	12	5,309.31	5,287.31
4(3)	図書館	15	15	23,038.26	22,968.06
4(4)	青少年の家	7	40	15,630.76	15,630.76
4(5)	青少年キャンプ場	6	14	503.93	503.93
4(6)	児童文化施設	2	5	6,804.10	6,804.10
4(7)	環境施設	9	12	10,573.82	8,932.64
4(8)	その他社会教育系施設	8	23	13,710.93	13,165.77
5(1)	体育館	17	17	53,305.05	34,524.22
5(2)	武道場	14	16	11,464.06	11,464.06
5(3)	野球場	16	30	9,347.37	9,123.27
5(4)	庭球場	13	22	1,409.19	1,409.19
5(5)	陸上競技場	2	6	6,318.25	6,318.25
5(6)	運動場・球技場	11	12	28,626.96	1,892.22
5(7)	屋内プール	5	5	9,627.48	9,627.48
5(8)	屋外プール	15	24	5,929.16	5,929.16
6(1)	高齢者福祉施設	8	16	17,899.26	17,899.26
6(2)	児童福祉施設	10	12	35,544.74	35,544.74
6(3)	障害者福祉施設	13	15	27,658.48	27,658.48
6(4)	その他保健・福祉施設	8	13	34,279.03	34,279.03
7(1)	幼稚園	4	8	2,981.00	2,981.00
7(2)	保育所	21	26	14,366.34	14,366.34
7(3)	緑地保育センター	2	2	1,703.96	1,703.96
7(4)	放課後児童クラブ	103	177	24,507.49	23,974.16
7(5)	児童館	39	42	13,179.84	13,179.84
7(6)	その他幼児・児童施設	2	2	8,689.98	5,611.98
8(1)	観光施設	25	33	29,863.13	15,694.80
8(2)	産業系施設	32	78	135,416.66	134,950.93
9(1)	庁舎等	34	67	152,688.29	150,403.86
9(2)	消防施設	134	155	49,504.14	47,585.68
9(3)	その他行政系施設	37	45	10,238.91	9,934.66
10(1)	有料公園	6	104	25,636.50	25,636.50
10(2)	無料公園	539	539	10,348.19	10,075.07
10(3)	供給処理施設	18	60	95,128.18	95,128.18
10(4)	医療施設	7	9	3,725.00	3,405.29
10(5)	駐車場等	34	39	17,262.24	15,675.92
10(6)	霊園・斎場等	22	47	13,642.41	12,399.34
10(7)	市民トイレ	42	42	913.61	743.89
10(8)	その他	133	221	103,647.49	100,173.94
一般会計施設 計		2,340	6,367	4,736,482.61	4,647,852.01
11(1)	食肉センター特別会計施設	1	7	9,374.43	9,374.43
11(2)	卸売市場特別会計施設	2	39	75,534.01	75,534.01
11(3)	渡船特別会計施設	4	6	600.57	503.37
11(4)	港湾整備特別会計施設	15	104	147,056.49	132,739.93
11(5)	駐車場特別会計施設	4	4	55,676.04	55,676.04
11(6)	漁業集落排水特別会計施設	2	2	470.98	470.98
特別会計 計		28	162	288,712.52	274,298.76
12(1)	上水道事業会計施設	34	70	43,938.79	43,217.79
12(2)	交通事業会計施設	9	12	4,436.96	4,305.33
12(3)	病院事業会計施設	2	5	33,439.50	33,439.50
12(4)	下水道事業会計施設	39	134	110,635.21	110,635.21
12(5)	公営競技事業会計施設	4	25	148,221.80	148,217.82
企業会計 計		88	246	340,672.26	339,815.65
合計		2,456	6,775	5,365,867.39	5,261,966.42