

北九州広域都市計画 区域区分の変更 北九州市決定
計画図 S=1:2,500



29



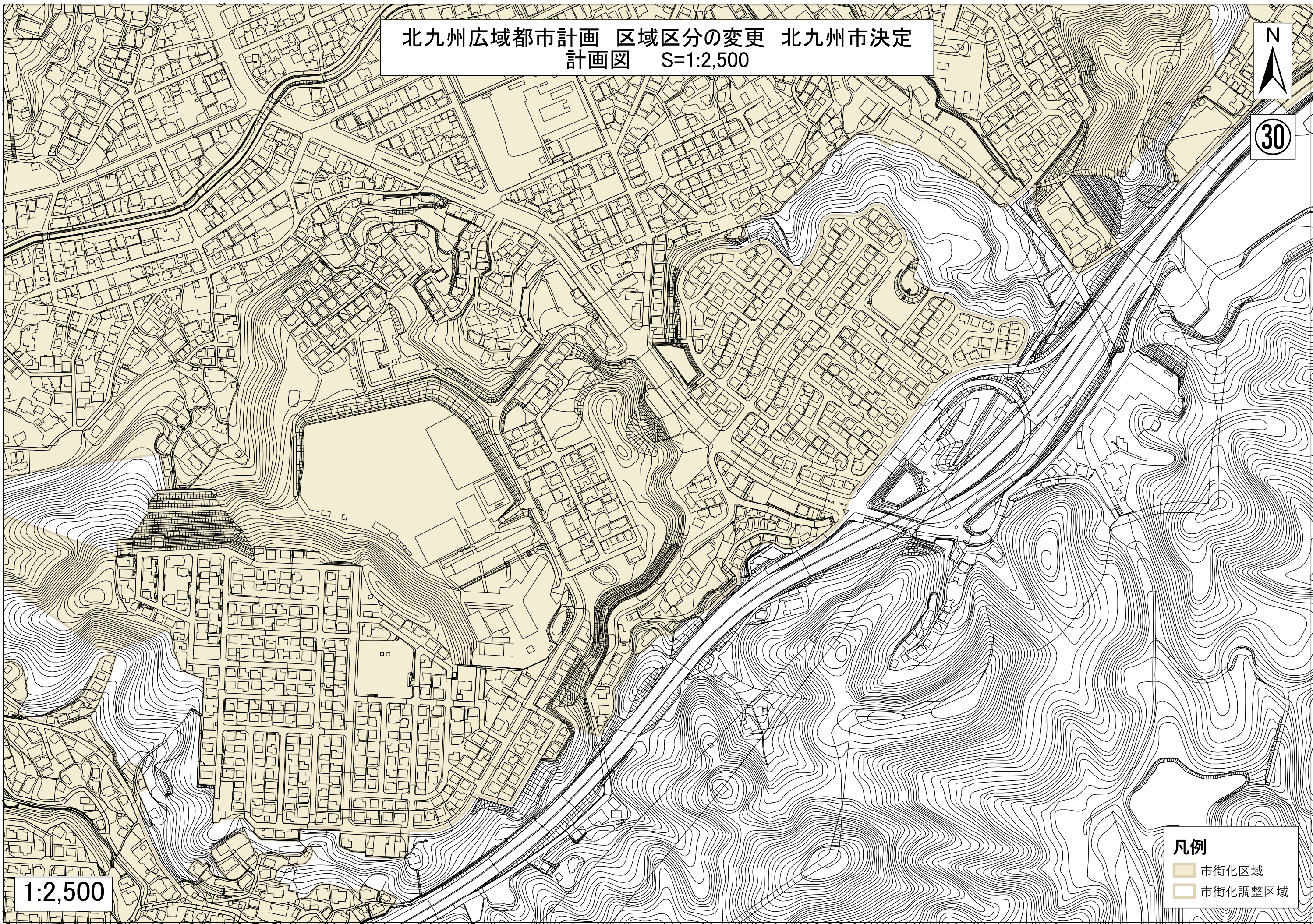
1:2,500

- 凡例
- 市街化区域
 - 市街化調整区域

北九州広域都市計画 区域区分の変更 北九州市決定
計画図 S=1:2,500



30



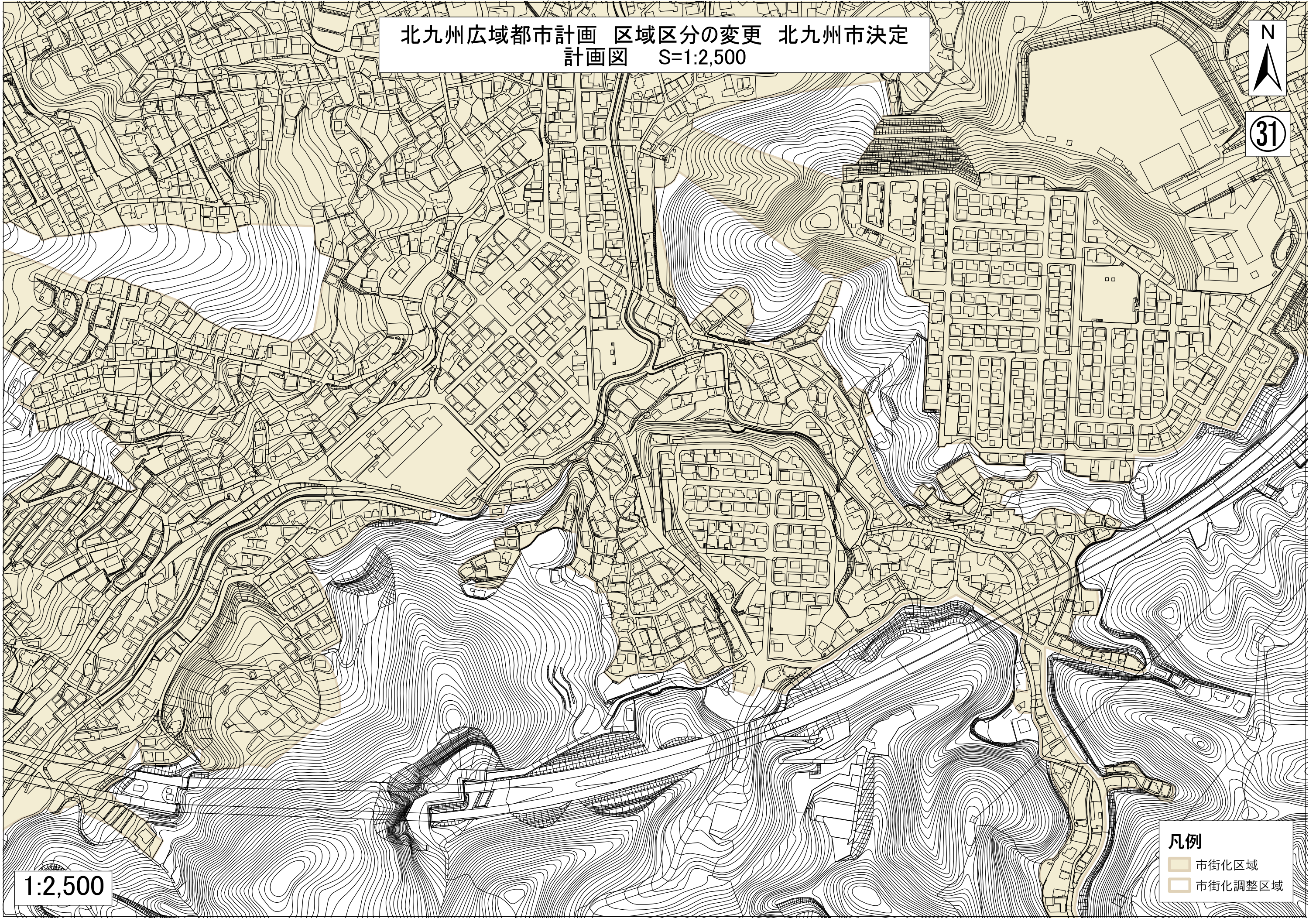
- 凡例
- 市街化区域
 - 市街化調整区域

1:2,500

北九州広域都市計画 区域区分の変更 北九州市決定
計画図 S=1:2,500



31



- 凡例
- 市街化区域
 - 市街化調整区域

1:2,500