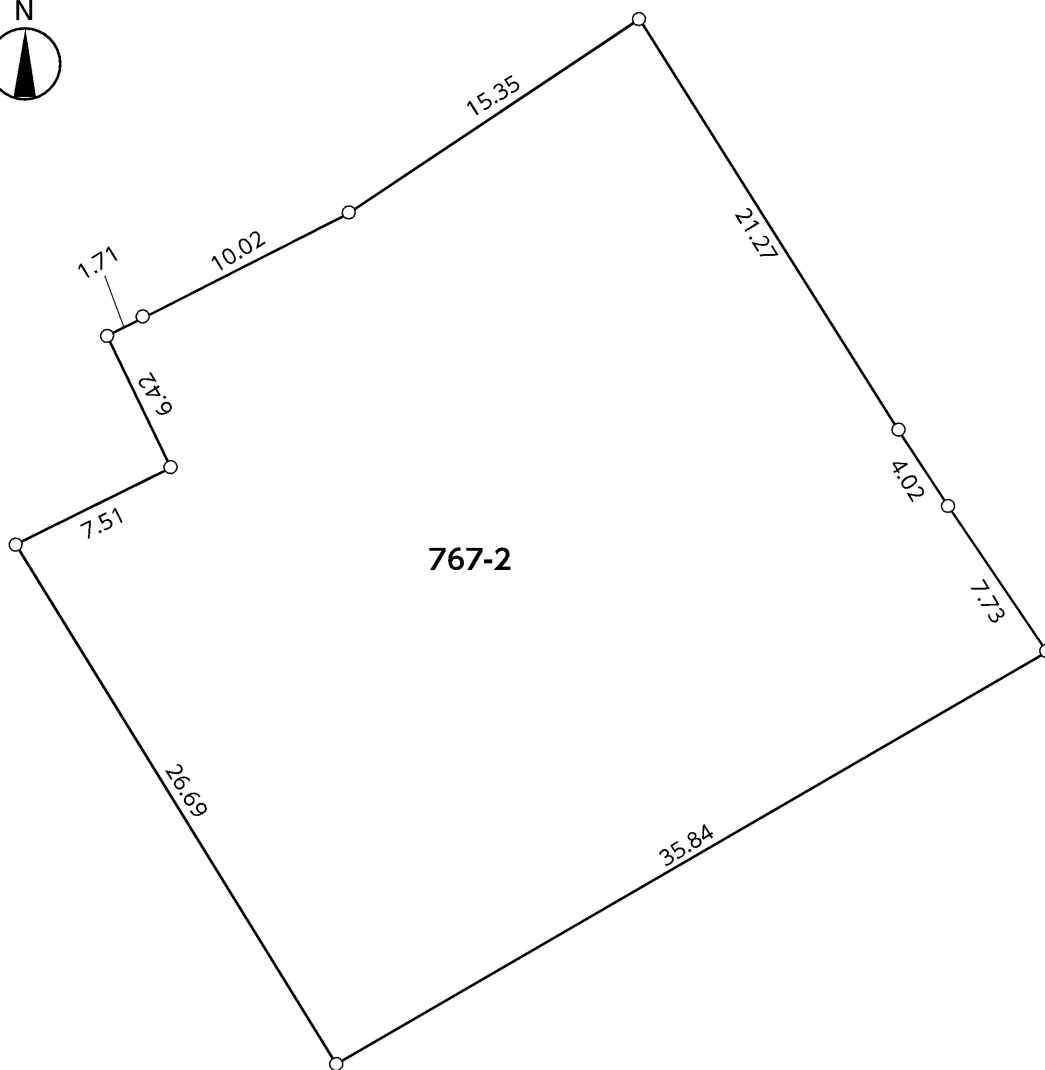


物件調書

物件番号 14

所在地	八幡西区楠橋南二丁目767番2		
住居表示	楠橋南二丁目1番街区	最低売却価格	22,290,000 円
公簿地目	宅地	実測面積	1,103.39 m ²
区域区分	市街化区域	用途地域	第1種住居地域
建ぺい率	60%	容積率	200%
防火地域等	-		
その他法令等に基づく制限	<ul style="list-style-type: none"> ・景観計画区域内(都市戦略局都市再生企画課/電話093-582-2502) ・居住誘導区域外(届出の対象区域)/都市機能誘導区域区域外(届出の対象区域)(都市戦略局都市計画課/電話093-582-2451) 		
※法令等に基づく制限に関して不明な点がございましたら、入札前に関係機関にお問い合わせください。			
私道の負担等	-		
道路状況	北西側:幅員約7.7mの舗装市道にほぼ等高に接面 南西側:幅員約8mの舗装市道に路肩を介してほぼ等高に接面		
供給施設	電気	引込可	
	ガス	接面道路配管あり	西部ガス(株)北九州リビング営業部 TEL093-591-6601
	上水道	接面道路配管あり	北九州市上下水道局配水管理課 TEL093-582-3066
	下水道	接面道路配管あり	北九州市上下水道局下水道整備課 TEL093-582-2482
※ガス、上・下水道の配管状況や引き込みに関しては、入札前に必ず関係機関にお問い合わせください。			
交通機関	鉄道	筑豊電鉄楠橋駅	西方 約900m (直線距離)
	バス	西鉄バス「緑ヶ丘」	南東方 約430m (直線距離)
公共施設	八幡西区役所八幡南出張所		北東方 約1.5km (直線距離)
	市立楠橋小学校		北方 約1km (歩行距離)
	市立香月中学校		北方 約1.5km (歩行距離)
参考事項	<ul style="list-style-type: none"> ・本物件は、八幡西消防署楠橋分署跡地です。画地内に段差があり、南側が約1.5m高くなっています。北西側に傾斜地も存します。 ・アスファルト舗装、コンクリート舗装、階段、表土に混じるコンクリート片等が残存しています。 ・本物件の地下には雨水暗渠排水用に使われていたと思われる塩ビ管(塩ビパイプ)が残存しています。 ・南東側隣家用の電線が、本物件上空を横切る形で南西側道路へ通過しています。詳しくは 財政・変革局 市政変革推進室(電話093-582-2007)にお問い合わせください。 ・本物件南東側の一部が、高さ約3mの隣家のブロック塀・ブロック擁壁に隣接しています。同塀・擁壁には老朽化がみられます。 ・南西側隣家の配管が本物件との境界付近に存しています。 ・本物件の北西には、本物件より分筆された市消防局が管理する防火水槽用地(767番3 50.24m²)があります。 		
備考	<ol style="list-style-type: none"> 1 現状有姿のまま引渡しとなります。 2 現地説明会は実施いたしません。入札参加前に必ず現地をご確認ください。 3 図面等の詳細は、本庁舎6階東側 市政変革推進室(財産活用推進担当)にて閲覧ができます。 		

明細図



767-2

案内図

