

認知症などにより 行方不明になる 心配がある方へのご案内



1

認知症行方不明者等SOSネットワークシステム

認知症高齢者等が所在不明となった場合に、協力機関と連携し、早期の発見、保護を図ります。

2

認知症高齢者等位置探索サービス

GPS専用端末を利用して、所在不明となった認知症高齢者等の位置情報を探索できるサービスです。

3

北九州市見守りシール

二次元コードラベルを活用したシステムで、認知症等による行方不明高齢者の発見から保護、帰宅までを安全にサポートするものです。

北九州市

詳しいサービスのご案内は中面へ

認知症行方不明者等SOSネットワークシステム

認知症の高齢者等の情報をあらかじめ登録しておくことで、万一、所在不明となった場合に、警察と行政機関や交通機関、地域ネットワークの協力機関と連携し、行方不明の情報提供・情報共有を行い、早期発見・早期保護を図るしくみです。

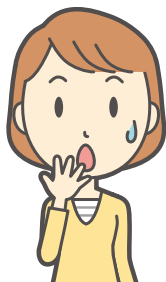
！ 高齢者が所在不明になったとき ！

各警察署生活安全課

① 行方不明届を提出

ご家族

おじいちゃんがいない!!



高齢者



② 捜索依頼

ネットワークによる捜索活動

- 公共交通機関 (JR・バス・タクシーなど)
- 北九州市消防局
- 各区役所保健福祉課 (市民センター、民生委員等に連絡)

③ 捜索

- 認知症サポーターメールを利用した捜索活動

※認知症サポーターメール

認知症の理解者である「認知症サポーター」のうち、メール配信の登録をした方に対して、行方不明者情報を電子メールにて配信します。

事前に高齢者の
特徴・緊急連絡先・写真
などの届出が必要です。

登録受付窓口 ※裏表紙をご覧ください。

各区役所
高齢者・障害者相談係

各地域包括支援センター

サービスを利用できる人

行方不明になる可能性がある
認知症高齢者の

- 家族
- 成年後見人(保佐人、補助人)
- 主たる介護者(身寄りがない場合)

費用(自己負担額)

無料

お申込み・お問い合わせ

- 各区役所高齢者・障害者相談係
- 各地域包括支援センター

※裏表紙をご覧ください。

北九州市見守りシール

二次元コードラベルを活用したシステムで、認知症等による行方不明高齢者の発見から保護、帰宅までを安全にサポートするものです。

認知症などで行方不明になった際、衣服等に貼った二次元コードが読み取られると、保護者(ご家族)へ瞬時に発見通知メールが届きます。
発見者は二次元コードを読み取ると、ニックネームや注意すべきことなど対応方法が分かります。



シール見本(実際のサイズは約5センチメートル×2.5センチメートル)

登録後、行方不明になってから発見までのながれ



サービスを利用できる人

介護保険の要介護認定において要介護者または要支援者と認められた行方不明になる可能性がある認知症高齢者を介護している家族。

※介護保険施設、養護老人ホームなどに入所、又は病院に入院している人の家族は利用できません。

費用(自己負担額)

無料(耐洗ラベル40枚、蓄光シール10枚) ※シールの追加や再発行は、有料となります。

お申込方法

以下のURLから北九州市電子申請システムにログインの上、お申込ください。

<https://ttzk.graffer.jp/city-kitakyushu/smart-apply/apply-procedure-alias/mimamori>

お問い合わせ

北九州市認知症支援・介護予防課
電話番号:093-582-2063



二次元コードからも
アクセスできます

認知症高齢者等位置探索サービス

認知症の高齢者等がGPS専用端末を持っておくことで、万一、所在不明となったときに、家族などが位置情報を探索できるサービスです。

！ 高齢者が所在不明になったとき ！

おばあちゃんがない！！

ご家族

①スマートフォンやパソコン等で探索



②位置情報に基づいて探索を行う

インターネット

無料

高齢者



①現在位置情報の確認を電話で依頼



②オペレーターからの位置情報に基づいて探索を行う

オペレーションセンター

探索1回につき220円(税込)

サービスを利用できる人

介護保険の要介護認定において要介護者または要支援者と認められた行方不明になる可能性がある認知症高齢者を介護している家族。

※介護保険施設、養護老人ホームなどに入所、又は病院に入院している人の家族は利用できません。

費用(自己負担額)

- 専用端末機のレンタル料
月額550円(税込)
(※生活保護世帯、市民税非課税世帯のレンタル料は無料です。)
- 探索料実費
【電話での探索】
探索1回につき220円(税込)
【インターネットでの探索】
無料

お申込み・お問い合わせ

- 各区役所高齢者・障害者相談係
 - 各地域包括支援センター
- ※裏表紙をご覧ください。

専用端末機を高齢者にお持ちいただくことが必要です。



専用端末機

縦84mm
横46mm
厚さ16mm
重さ67g

高齢者見守りサポーター

サービスを利用できる人

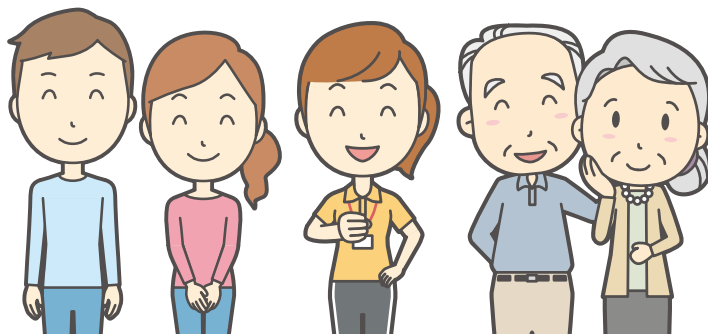
- 認知症等により見守りが必要な高齢者と同居し介護している家族
- 一人暮らしで認知症等により見守りが必要な高齢者
(40才以上の初老期における認知症により、要支援・要介護と認定された人も含みます。)
※食事・トイレの介助や外出、身体介護などはできません。

利用時間

- 午前9時から午後8時までの間
- 1日の利用につき、原則6時間以内

費用(自己負担額)

1時間30分あたり500円
サポーターの交通費実費



お申込み

小倉北区 → **各地域包括支援センター**

門司区・小倉南区・若松区・八幡西区・八幡東区・戸畑区 → **各区役所高齢者・障害者相談係**

※訪問調査による登録後の利用開始になります。

お問い合わせ

北九州市社会福祉協議会 生活支援部 生活福祉課 電話番号: 093-873-1296

認知症・介護家族コールセンター

認知症のご本人や認知症が心配な方、また高齢者を介護しているご家族等が抱える不安や悩みなどを介護経験者が電話でお聞きします。

相談電話

いっしょに なやむ
0120-142-786 または 093-522-0150

相談日時

火曜～土曜日 10時から15時(年末年始、祝休日はお休み)
◎面談による相談も行います(火曜～金曜日、要事前予約)

費用(自己負担額)

無料



各種窓口

令和6年6月現在

各区役所保健福祉課高齢者・障害者相談係

警察署

受付機関・所在地	電話番号
門司区高齢者・障害者相談係 門司区清滝1-1-1	321-4800
小倉北区高齢者・障害者相談係 小倉北区大手町1-1	582-3430
小倉南区高齢者・障害者相談係 小倉南区若園5-1-2	951-4126
若松区高齢者・障害者相談係 若松区浜町1-1-1	751-4800
八幡東区高齢者・障害者相談係 八幡東区中央1-1-1	671-4800
八幡西区高齢者・障害者相談係 八幡西区黒崎3-15-3	645-4800
戸畑区高齢者・障害者相談係 戸畑区千防1-1-1	881-4800

受付機関・所在地	電話番号
門司警察署生活安全課 門司区西海岸2-3-13	321-0110
小倉北警察署生活安全課 小倉北区大門1-6-19	583-0110
小倉南警察署生活安全課 小倉南区若園5-1-6	923-0110
若松警察署生活安全課 若松区くきのうみ中央1-1	771-0110
八幡東警察署生活安全課 八幡東区大谷1-1-1	662-0110
八幡西警察署生活安全課 八幡西区東王子町2-1	645-0110
折尾警察署生活安全課 八幡西区光明1-6-6	691-0110
戸畑警察署生活安全課 戸畑区汐井町2-1	861-0110

高齢者のための保健・医療・福祉・介護の「総合相談窓口」地域包括支援センター 一覧

高齢者の権利、介護予防、介護保険のサービス相談など、保健・医療・福祉・介護の総合相談窓口です。

区	相談受付窓口 (設置場所)	センター名	所在地	市民専用フリーダイヤル	電話番号	担当地域の目安(小学校区)
門司	・区役所 ・出張所	門司1	松ヶ江出張所 門司区吉志新町二丁目1-1	0120-049233	481-1028	大積・白野江・柄杓田・松ヶ江北・松ヶ江南
		門司2	門司区役所 門司区清滝一丁目1-1	0120-283233	331-2041	田野浦・港が丘・小森江(旧小森江東)・門司中央・門司海青
		門司3	大里出張所 門司区大里原町12-12	0120-329233	391-2017	小森江(旧小森江西)・大里東・大里南・大里柳・西門司・萩ヶ丘・藤松
小倉北	・区役所	小倉北1	小倉北区役所 小倉北区大手町1-1	0120-079033	562-2515	足原・霧丘(小倉南区を除く)・桜丘・寿山・富野
		小倉北2		0120-127033	562-2516	足立・貴船・小倉中央・三郎丸・中島・藍島・城野(小倉南区を除く)
		小倉北3		0120-259033	591-3014	到津・井堀・中井・西小倉・日明・高見(八幡東区を除く)
		小倉北4		0120-853033	591-3015	泉台・今町・清水・南丘(小倉南区を除く)・南小倉
小倉南	・区役所 ・出張所 (東谷出張所を除く)	小倉南1	曾根出張所 小倉南区下曾根四丁目22-1	0120-349433	475-7392	朽網・曾根・曾根東・田原・貴・東朽網
		小倉南2	小倉南区役所 小倉南区若園五丁目1-2	0120-794433	923-7039	葛原・高蔵・沼・湯川・吉田
		小倉南3		0120-803433	952-5128	横代・若園・城野(小倉北区を除く)・北方・霧丘(小倉北区を除く)
		小倉南4		0120-086533	923-7052	守恒・徳力・広徳・企救丘・志井・長尾・南丘(小倉北区を除く)
		小倉南5	両谷出張所 小倉南区徳吉西三丁目7-1	0120-189533	451-3109	長行・合馬・市丸・新道寺・すがお
若松	・区役所 ・出張所	若松1	若松区役所 若松区浜町一丁目1-1	0120-192133	751-5281	赤崎・くきのうみ・小石・深町・若松中央・藤木
		若松2	島郷出張所 若松区輪生田二丁目1-1	0120-259133	701-1035	青葉・江川・鴨生田・高須・花房・二島・ひびきの(八幡西区を除く)
八幡東	・区役所	八幡東1	八幡東区役所 八幡東区中央一丁目1-1	0120-719133	663-3305	祝町・枝光・高槻・高見(小倉北区を除く)・槻田・ひびきが丘
		八幡東2		0120-835133	661-5132	大蔵・河内・血倉・花尾(八幡西区を除く)・八幡
八幡西	・区役所 ・出張所	八幡西1	折尾出張所 八幡西区光明一丁目9-22	0120-379733	601-5402	赤坂・浅川・医生丘・折尾東・本城・光貞・ひびきの(若松区を除く)
		八幡西2	八幡西区役所 八幡西区黒崎三丁目15-3 コムンティ内	0120-512733	644-7623	永犬丸・永犬丸西・折尾西・則松・八枝
		八幡西3		0120-618733	621-5032	青山・穴生・熊西・竹末・萩原・引野
		八幡西4		0120-729733	621-5053	黒畑・黒崎中央・筒井・鳴水・花尾(八幡東区を除く)
		八幡西5	上津役出張所 八幡西区上津役四丁目8-1	0120-059833	611-5063	大原・上津役・塔野・中尾・八尾
		八幡西6	八幡南出張所 八幡西区茶屋の原一丁目6-1	0120-139833	617-2752	池田・香月・楠橋・木屋瀬・千代・星ヶ丘
戸畑	・区役所	戸畑1	戸畑区役所 戸畑区千防一丁目1-1	0120-209833	861-2166	あやめが丘・戸畑中央・中原
		戸畑2		0120-199533	861-2165	一枝・大谷・鞘ヶ谷・天籟寺・牧山