

職業紹介等からみた
北九州市の雇用情勢

令和 6年 5 月分

北九州市産業経済局雇用・産業人材政策課

目 次

	ページ
I 北九州市における雇用情勢等の概況（令和6年5月）	
1 景況	1
2 労働力需給の動き	1
3 新規求人・求職の動き	1
4 雇用保険受給者の動き	1
II 有効求人倍率・失業率の動き（国・県との比較）	
1-a 有効求人倍率・失業率の推移【一般（パートタイムを含む）】（月単位）	2
1-b 有効求人倍率・失業率の推移【一般（パートタイムを含む）】（年度単位）	2
III 市内求人・求職の動き	
1 月間有効求人数・求職者数の推移【一般（パートタイムを含む）】（月単位）	3
2 新規求人数・求職者数の推移【一般（パートタイムを含む）】（月単位）	3
3-a 市内地区別 有効求人倍率等の推移【一般（パートタイムを除く）】（月単位）	4
3-b 市内地区別 有効求人倍率等の推移【一般（パートタイム）】（月単位）	5
4-a 産業別 新規求人数の推移【一般（パートタイムを除く）】（月単位）	6
4-b 産業別 新規求人数の推移【一般（パートタイムを除く）】（年度単位）	7
5 年齢別 有効・新規求職者数と就職状況【常用（パートタイムを除く）】（令和6年5月）	8
6-a 職業別 新規求人・求職の状況【常用（パートタイムを除く）】（令和6年5月）	9
6-b 職業別 新規求人・求職バランスシート【常用（パートタイムを除く）】（令和6年5月）	9
IV 雇用保険受給者数の動き	
1-a 雇用保険受給者数の推移（月単位）	10
1-b 雇用保険受給者数の推移（年度単位）	10
2 年齢別 雇用保険受給者数の推移（月単位）	11
3 男女別 雇用保険受給者数の推移（月単位）	11

※ 本誌に掲載しているデータは、全て新規学卒者を除いたもの。
また、出典について、特に記載のないものは全て福岡労働局職業安定業務統計に基づくもの。

I 北九州市における雇用情勢等の概況(令和6年5月)

1 景況

北九州・京築地区の経済は、一部に弱めの動きがみられるものの、緩やかに回復している。

生産は、高水準で推移している。雇用情勢をみると、緩やかに改善している。

日本銀行北九州支店 「北九州・京築地区の金融経済概況」(2024年7月1日)より抜粋

2 労働力需給の動き

有効求人数は21,495人で、前年同月比-1.0%の減少となり、5ヶ月連続で前年同月を下回った。

有効求職者数は20,082人で、前年同月比2.4%の増加となり、2ヶ月連続で前年同月を上回った。

この結果、有効求人倍率は1.07倍となった。

3 新規求人・求職の動き

新規求人数は7,034人で、前年同月比-6.5%の減少となった。このうち、一般職業紹介(パートを除く)の新規求人数は4,469人で前年同月比-8.7%の減少となった。また、一般職業紹介(パート)の新規求人数は2,565人で前年同月比-2.4%の減少となった。

新規求職者数は3,809人で、前年同月比0.1%の増加となった。このうち、一般職業紹介(パートを除く)の新規求職者数は2,212人で前年同月比-2.6%の減少となった。また、一般職業紹介(パート)の新規求職者数は、1,597人で前年同月比4.0%の増加となった。

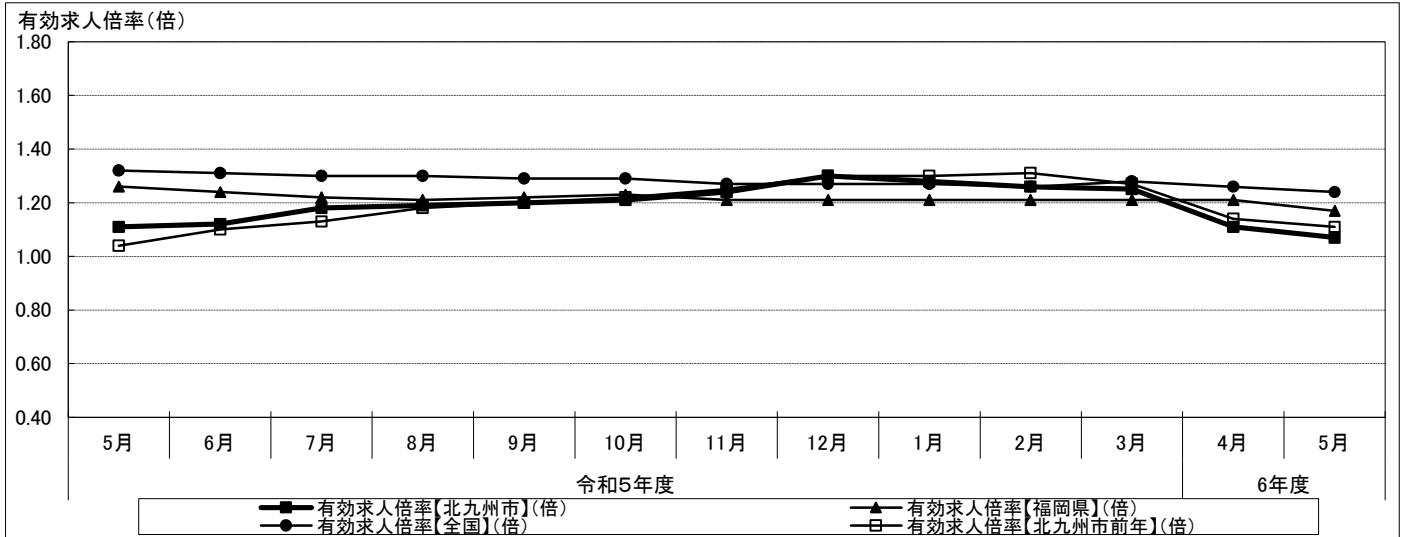
この結果、新規求人倍率は1.85倍となった。

4 雇用保険受給者の動き

雇用保険受給者実人員は4,240人で、前年同月比で4.6%の増加となった。

Ⅱ 有効求人倍率・失業率の動き(国・県との比較)

1-a 有効求人倍率・失業率の推移【一般(パートタイムを含む)】(月単位)



区分	令和5年度												6年度	
	5月	6月	7月	8月	9月	10月	11月	12月	1月	2月	3月	4月	5月	
有効求人倍率【北九州市】(倍)	1.11	1.12	1.18	1.19	1.20	1.21	1.24	1.30	1.28	1.26	1.25	1.11	1.07	
有効求人倍率【福岡県】(倍)	1.26	1.24	1.22	1.21	1.22	1.23	1.21	1.21	1.21	1.21	1.21	1.21	1.17	
有効求人倍率【全国】(倍)	1.32	1.31	1.30	1.30	1.29	1.29	1.27	1.27	1.27	1.26	1.28	1.26	1.24	
有効求人倍率【北九州市前年】(倍)	1.04	1.10	1.13	1.18	1.20	1.22	1.25	1.30	1.30	1.31	1.27	1.14	1.11	
失業率【福岡県】(%)	2.5		2.9			2.7			2.7					
失業率【全国】(%)	2.6	2.5	2.6	2.6	2.6	2.5	2.5	2.5	2.4	2.6	2.6	2.6	2.6	

※1 有効求人倍率(福岡県・全国)、失業率(全国)は季節調整値。また、失業率(福岡県)はモデル推計値で、四半期単位の値。

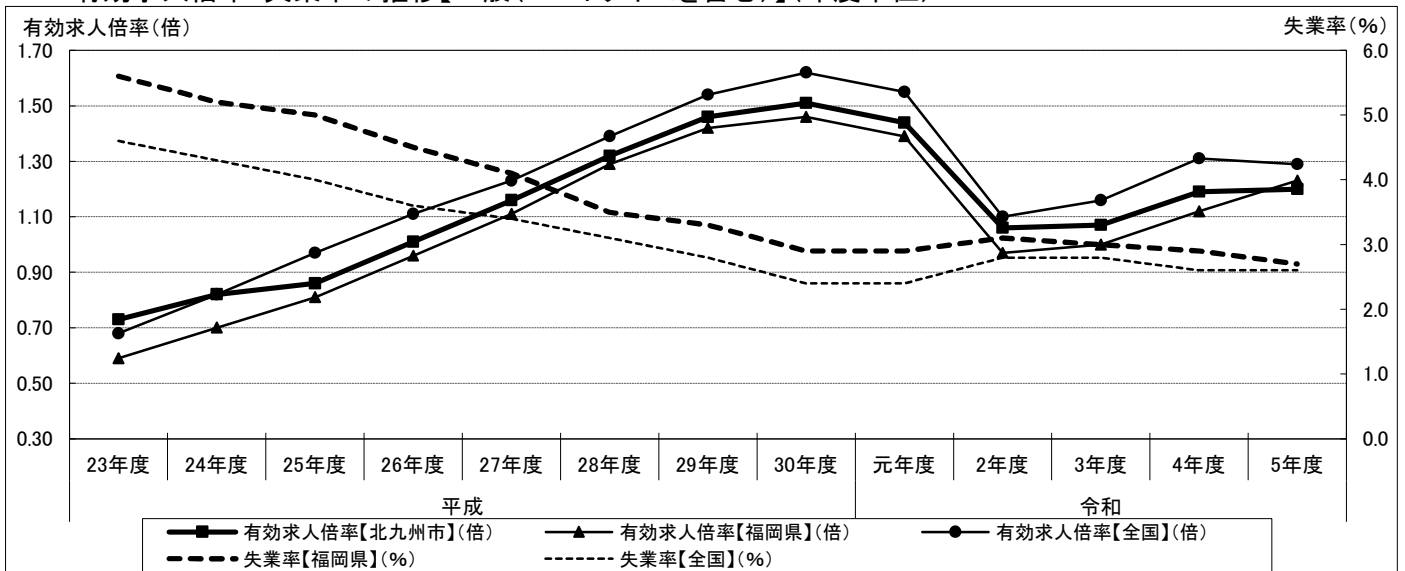
季節調整値は毎年1月分結果公表時、モデル推計値は毎年1~3月期平均公表時に、新たな結果を追加して過去に遡って再計算を行い数値を一部改定するため、発表当時の結果と若干異なることがある。

※2 【出典】

有効求人倍率(福岡県・全国)・・・厚生労働省「一般職業紹介状況」

失業率(福岡県・全国)・・・総務省統計局「労働力調査」

1-b 有効求人倍率・失業率の推移【一般(パートタイムを含む)】(年度単位)



区分	平成								令和				
	23年度	24年度	25年度	26年度	27年度	28年度	29年度	30年度	元年度	2年度	3年度	4年度	5年度
有効求人倍率【北九州市】(倍)	0.73	0.82	0.86	1.01	1.16	1.32	1.46	1.51	1.44	1.06	1.07	1.19	1.20
有効求人倍率【福岡県】(倍)	0.59	0.70	0.81	0.96	1.11	1.29	1.42	1.46	1.39	0.97	1.00	1.12	1.23
有効求人倍率【全国】(倍)	0.68	0.82	0.97	1.11	1.23	1.39	1.54	1.62	1.55	1.10	1.16	1.31	1.29
失業率【福岡県】(%)	5.6	5.2	5.0	4.5	4.1	3.5	3.3	2.9	2.9	3.1	3.0	2.9	2.7
失業率【全国】(%)	4.6	4.3	4.0	3.6	3.4	3.1	2.8	2.4	2.4	2.8	2.8	2.6	2.6

※1 失業率(福岡県)は暦年(1~12月)の数値。失業率(福岡県)はモデル推計値。失業率【全国】の23年分は補完推計値。

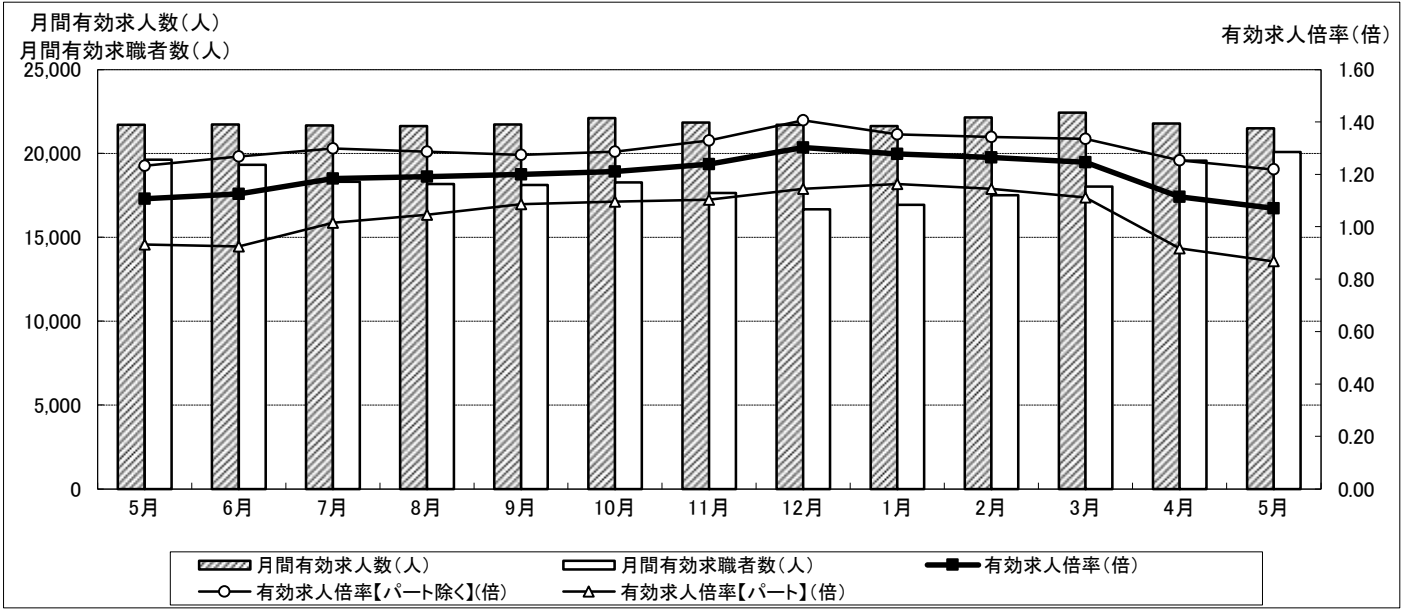
※2 【出典】

有効求人倍率(福岡県・全国)・・・厚生労働省「職業安定業務統計」

失業率(福岡県・全国)・・・総務省統計局「労働力調査」

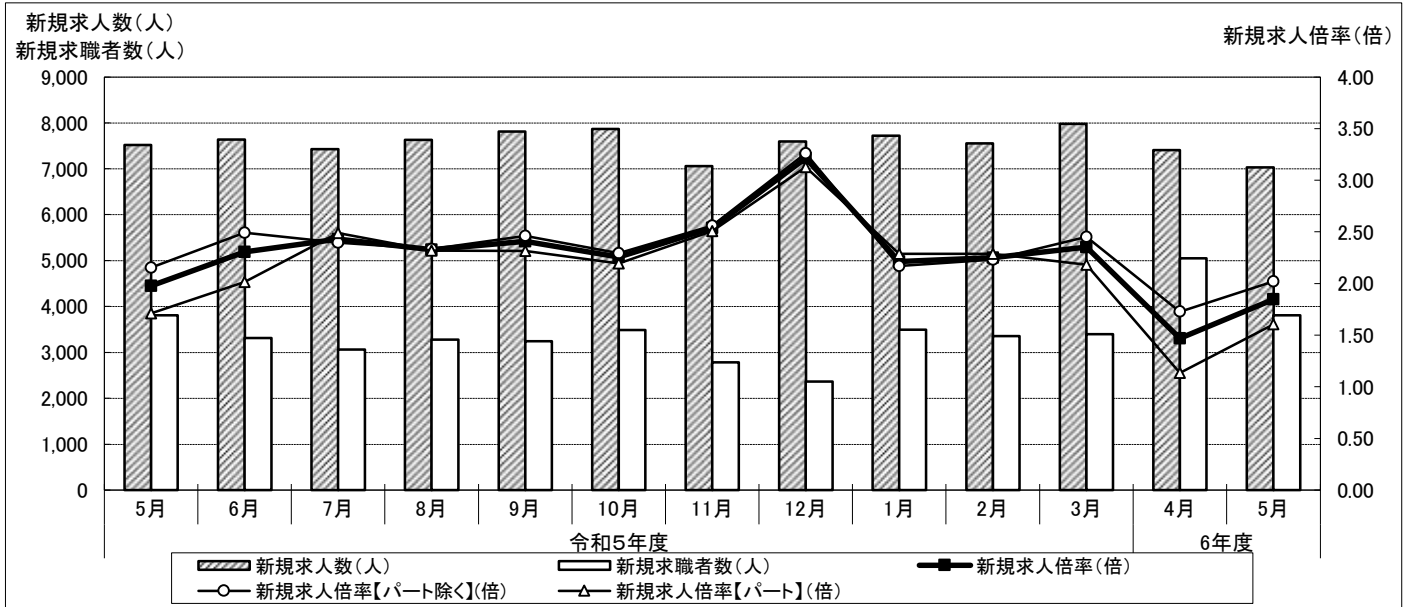
Ⅲ 市内求人・求職の動き

1 月間有効求人数・求職者数の推移【一般(パートタイムを含む)】(月単位)



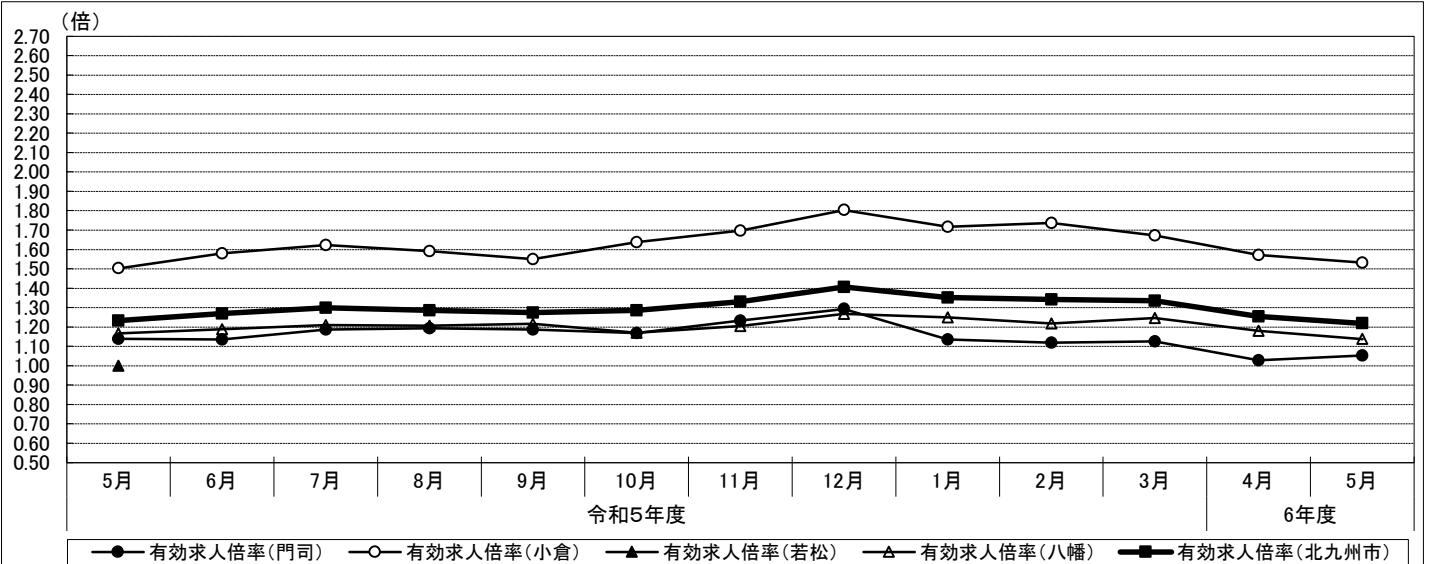
区分	令和5年												5月
	5月	6月	7月	8月	9月	10月	11月	12月	1月	2月	3月	4月	
月間有効求人数(人)	21,715	21,732	21,677	21,630	21,731	22,120	21,847	21,708	21,643	22,147	22,444	21,790	21,495
【参考】前年同月比(%)	1.5	-0.6	0.7	-1.6	-2.0	-1.1	-1.5	0.5	-1.6	-3.8	-3.3	-1.0	-1.0
月間有効求職者数(人)	19,618	19,323	18,305	18,168	18,120	18,266	17,632	16,667	16,940	17,510	18,013	19,567	20,082
【参考】前年同月比(%)	-4.4	-3.2	-3.6	-2.9	-2.2	-0.5	-0.7	0.0	-0.2	-0.1	-1.7	2.4	2.4
有効求人倍率(倍)	1.11	1.12	1.18	1.19	1.20	1.21	1.24	1.30	1.28	1.26	1.25	1.11	1.07
有効求人倍率【パート除く】(倍)	1.23	1.27	1.30	1.29	1.27	1.29	1.33	1.41	1.35	1.34	1.33	1.25	1.22
有効求人倍率【パート】(倍)	0.93	0.93	1.02	1.05	1.09	1.10	1.10	1.15	1.16	1.14	1.11	0.92	0.87

2 新規求人数・求職者数の推移【一般(パートタイムを含む)】(月単位)



区分	令和5年度												6年度	
	5月	6月	7月	8月	9月	10月	11月	12月	1月	2月	3月	4月	5月	
新規求人数(人)	7,522	7,635	7,428	7,628	7,811	7,865	7,058	7,596	7,723	7,552	7,979	7,410	7,034	
【参考】前年同月比(%)	7.6	-8.0	3.0	3.3	-2.6	0.6	-2.3	1.3	-4.0	-7.8	1.6	-6.5	-6.5	
新規求職者数(人)	3,807	3,310	3,059	3,278	3,245	3,486	2,780	2,363	3,490	3,355	3,393	5,045	3,809	
【参考】前年同月比(%)	0.4	-4.7	-6.5	-4.6	-3.0	3.7	-7.2	-4.1	-0.9	-4.1	-7.6	0.1	0.1	
新規求人倍率(倍)	1.98	2.31	2.43	2.33	2.41	2.26	2.54	3.21	2.21	2.25	2.35	1.47	1.85	
新規求人倍率【パート除く】(倍)	2.15	2.49	2.39	2.33	2.46	2.29	2.56	3.26	2.17	2.23	2.45	1.73	2.02	
新規求人倍率【パート】(倍)	1.71	2.02	2.49	2.32	2.32	2.19	2.51	3.13	2.29	2.29	2.18	1.14	1.61	

3-a 市内地区別 有効求人倍率等の推移【一般(パートタイムを除く)】(月単位)



区分	令和5年度												6年度	
	5月	6月	7月	8月	9月	10月	11月	12月	1月	2月	3月	4月	5月	
門司	月間有効求人数(人)	922	912	931	937	903	882	869	856	807	841	882	841	855
	月間有効求職者数(人)	810	804	785	786	761	755	705	662	711	752	784	818	813
	有効求人倍率(倍)	1.14	1.13	1.19	1.19	1.19	1.17	1.23	1.29	1.14	1.12	1.13	1.03	1.05
	新規求人数(人)	269	314	378	280	284	367	252	282	308	288	316	290	286
	新規求職申込者数(人)	178	171	157	162	127	156	122	119	183	178	173	219	168
	新規求人倍率(倍)	1.51	1.84	2.41	1.73	2.24	2.35	2.07	2.37	1.68	1.62	1.83	1.32	1.70
	就職件数(件)	36	50	44	31	39	49	42	33	36	41	56	61	39
小倉	月間有効求人数(人)	7,079	7,185	7,069	6,984	6,797	7,278	7,196	7,258	7,081	7,415	7,415	7,288	7,177
	月間有効求職者数(人)	4,711	4,549	4,359	4,389	4,384	4,445	4,242	4,024	4,124	4,270	4,436	4,640	4,684
	有効求人倍率(倍)	1.50	1.58	1.62	1.59	1.55	1.64	1.70	1.80	1.72	1.74	1.67	1.57	1.53
	新規求人数(人)	2,349	2,659	2,284	2,355	2,683	2,665	2,032	2,726	2,512	2,372	2,725	2,505	2,170
	新規求職申込者数(人)	990	840	798	916	943	952	744	667	966	937	947	1,202	945
	新規求人倍率(倍)	2.37	3.17	2.86	2.57	2.85	2.80	2.73	4.09	2.60	2.53	2.88	2.08	2.30
	就職件数(件)	218	204	185	216	211	232	220	208	170	222	269	228	222
若松	月間有効求人数(人)	0	0	0	0	0	0	0	0	0	0	0	0	0
	月間有効求職者数(人)	696	700	666	669	670	679	652	614	632	670	665	719	739
	有効求人倍率(倍)	0.00	0.00	0.00	0.00	0.00	0.00	0.00	0.00	0.00	0.00	0.00	0.00	0.00
	新規求人数(人)	0	0	0	0	0	0	0	0	0	0	0	0	0
	新規求職申込者数(人)	144	122	122	112	125	145	96	89	134	140	114	187	146
	新規求人倍率(倍)	0.00	0.00	0.00	0.00	0.00	0.00	0.00	0.00	0.00	0.00	0.00	0.00	0.00
	就職件数(件)	32	40	28	24	36	33	30	25	30	42	40	37	36
八幡	月間有効求人数(人)	6,089	6,154	6,172	6,170	6,227	6,053	6,028	6,001	6,016	6,059	6,193	6,198	6,079
	月間有効求職者数(人)	5,219	5,183	5,105	5,113	5,120	5,173	5,002	4,736	4,819	4,975	4,970	5,252	5,343
	有効求人倍率(倍)	1.17	1.19	1.21	1.21	1.22	1.17	1.21	1.27	1.25	1.22	1.25	1.18	1.14
	新規求人数(人)	2,277	2,082	2,025	2,248	2,054	1,972	2,183	2,014	2,013	2,178	2,187	2,111	2,013
	新規求職申込者数(人)	960	897	880	904	845	929	784	665	944	914	898	1,231	953
	新規求人倍率(倍)	2.37	2.32	2.30	2.49	2.43	2.12	2.78	3.03	2.13	2.38	2.44	1.71	2.11
	就職件数(件)	238	230	205	199	198	201	203	187	155	213	225	235	219
合計(北九州市)	月間有効求人数(人)	14,090	14,251	14,172	14,091	13,927	14,213	14,093	14,115	13,904	14,315	14,490	14,327	14,111
	月間有効求職者数(人)	11,436	11,236	10,915	10,957	10,935	11,052	10,601	10,036	10,286	10,667	10,855	11,429	11,579
	有効求人倍率(倍)	1.23	1.27	1.30	1.29	1.27	1.29	1.33	1.41	1.35	1.34	1.33	1.25	1.22
	新規求人数(人)	4,895	5,055	4,687	4,883	5,021	5,004	4,467	5,022	4,833	4,838	5,228	4,906	4,469
	新規求職申込者数(人)	2,272	2,030	1,957	2,094	2,040	2,182	1,746	1,540	2,227	2,169	2,132	2,839	2,212
	新規求人倍率(倍)	2.15	2.49	2.39	2.33	2.46	2.29	2.56	3.26	2.17	2.23	2.45	1.73	2.02
	就職件数(件)	524	524	462	470	484	515	495	453	391	518	590	561	516

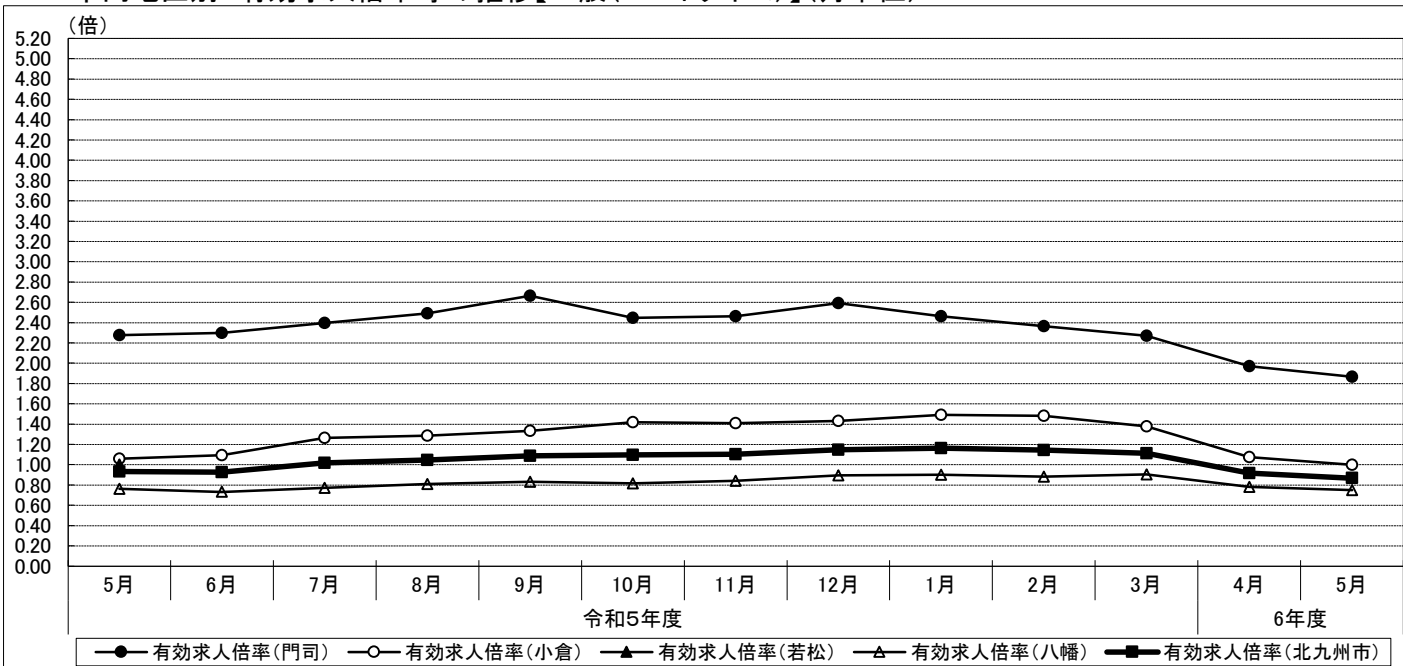
※ データは市内ハローワークの数値を以下のとおり集計したもの。

【門司】 ハローワーク門司 【小倉】 ハローワーク小倉、マザーズハローワーク北九州の合計値

【若松】 ハローワーク若松 【八幡】 ハローワーク八幡、ハローワーク戸畑の合計値

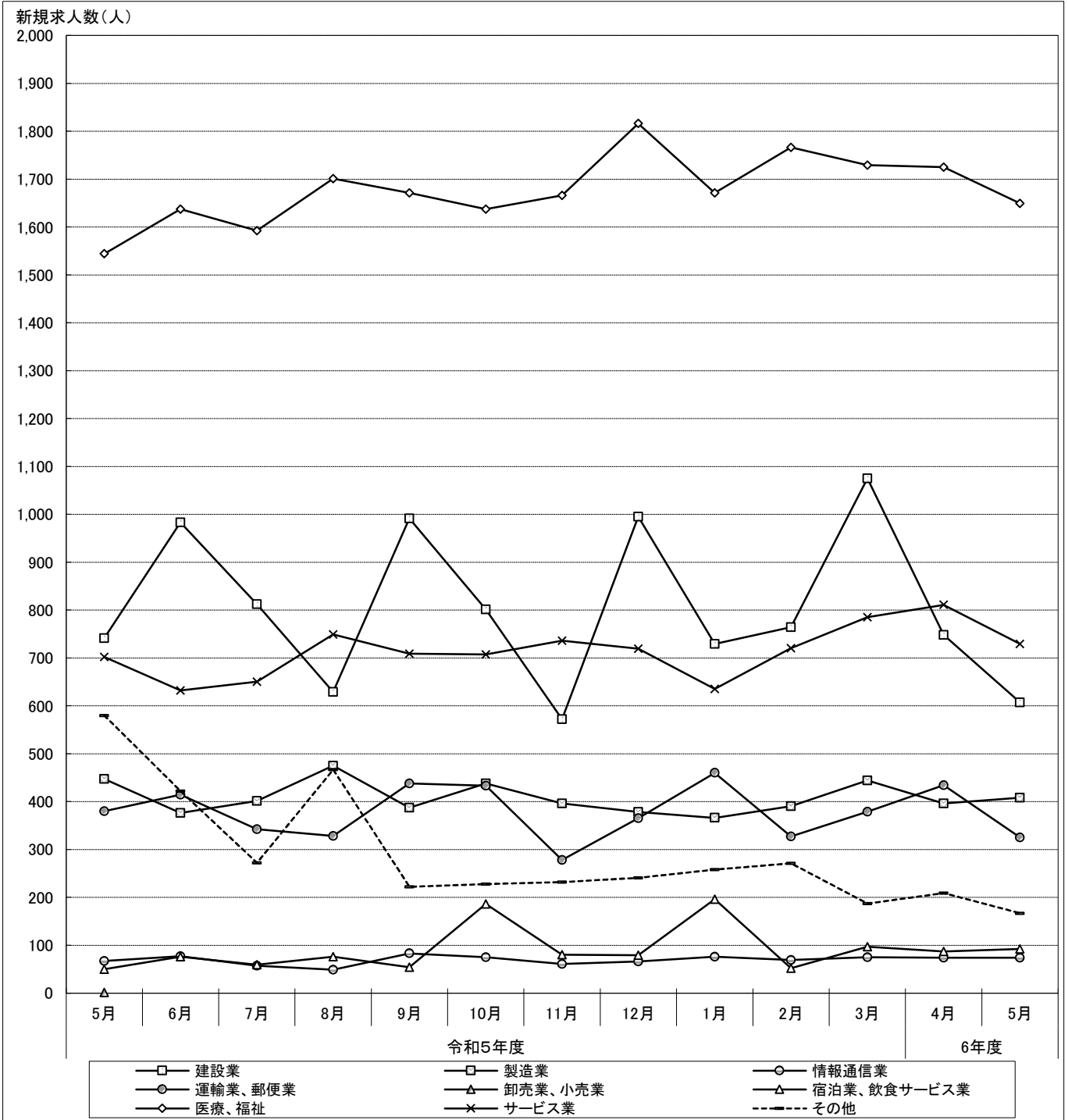
※ 平成25年6月24日より、ハローワーク若松・ハローワーク戸畑の求人手続きの取扱窓口は、ハローワーク八幡に変更。

3-b 市内地区別 有効求人倍率等の推移【一般(パートタイム)】(月単位)



区分	令和5年度												6年度	
	5月	6月	7月	8月	9月	10月	11月	12月	1月	2月	3月	4月	5月	
門司	月間有効求人人数(人)	1,391	1,372	1,367	1,348	1,431	1,356	1,309	1,265	1,209	1,205	1,203	1,222	1,206
	月間有効求職者数(人)	611	597	571	541	537	554	532	488	491	510	530	620	646
	有効求人倍率(倍)	2.28	2.30	2.39	2.49	2.66	2.45	2.46	2.59	2.46	2.36	2.27	1.97	1.87
	新規求人数(人)	522	423	470	506	495	425	455	430	402	421	431	441	407
	新規求職申込者数(人)	140	112	87	103	91	111	97	69	103	102	102	197	149
	新規求人倍率(倍)	3.73	3.78	5.40	4.91	5.44	3.83	4.69	6.23	3.90	4.13	4.23	2.24	2.73
	就職件数(件)	39	30	29	22	35	39	39	20	33	31	50	32	38
小倉	月間有効求人人数(人)	3,265	3,275	3,376	3,342	3,462	3,665	3,557	3,418	3,583	3,649	3,576	3,156	3,095
	月間有効求職者数(人)	3,089	3,001	2,674	2,599	2,600	2,585	2,528	2,392	2,403	2,464	2,598	2,938	3,096
	有効求人倍率(倍)	1.06	1.09	1.26	1.29	1.33	1.42	1.41	1.43	1.49	1.48	1.38	1.07	1.00
	新規求人数(人)	1,133	1,199	1,242	1,200	1,296	1,433	1,068	1,162	1,454	1,195	1,114	1,039	1,131
	新規求職申込者数(人)	616	520	453	479	514	526	426	335	501	483	513	823	638
	新規求人倍率(倍)	1.84	2.31	2.74	2.51	2.52	2.72	2.51	3.47	2.90	2.47	2.17	1.26	1.77
	就職件数(件)	193	193	160	136	169	149	151	138	135	169	232	177	194
若松	月間有効求人人数(人)	0	0	0	0	0	0	0	0	0	0	0	0	0
	月間有効求職者数(人)	588	619	559	545	547	540	541	501	487	493	519	625	650
	有効求人倍率(倍)	0.00	0.00	0.00	0.00	0.00	0.00	0.00	0.00	0.00	0.00	0.00	0.00	0.00
	新規求人数(人)	0	0	0	0	0	0	0	0	0	0	0	0	0
	新規求職申込者数(人)	112	103	73	76	86	91	67	46	88	76	80	175	112
	新規求人倍率(倍)	0.00	0.00	0.00	0.00	0.00	0.00	0.00	0.00	0.00	0.00	0.00	0.00	0.00
	就職件数(件)	22	28	31	30	24	20	28	25	12	25	29	22	23
八幡	月間有効求人人数(人)	2,969	2,834	2,762	2,849	2,911	2,886	2,888	2,910	2,947	2,978	3,175	3,085	3,083
	月間有効求職者数(人)	3,894	3,870	3,586	3,526	3,501	3,535	3,430	3,250	3,273	3,376	3,511	3,955	4,111
	有効求人倍率(倍)	0.76	0.73	0.77	0.81	0.83	0.82	0.84	0.90	0.90	0.88	0.90	0.78	0.75
	新規求人数(人)	972	958	1,029	1,039	999	1,003	1,068	982	1,034	1,098	1,206	1,024	1,027
	新規求職申込者数(人)	667	545	489	526	514	576	444	373	571	525	566	1,011	698
	新規求人倍率(倍)	1.46	1.76	2.10	1.98	1.94	1.74	2.41	2.63	1.81	2.09	2.13	1.01	1.47
	就職件数(件)	200	194	148	129	167	181	163	165	108	170	172	183	204
合計(北九州市)	月間有効求人人数(人)	7,625	7,481	7,505	7,539	7,804	7,907	7,754	7,593	7,739	7,832	7,954	7,463	7,384
	月間有効求職者数(人)	8,182	8,087	7,390	7,211	7,185	7,214	7,031	6,631	6,654	6,843	7,158	8,138	8,503
	有効求人倍率(倍)	0.93	0.93	1.02	1.05	1.09	1.10	1.10	1.15	1.16	1.14	1.11	0.92	0.87
	新規求人数(人)	2,627	2,580	2,741	2,745	2,790	2,861	2,591	2,574	2,890	2,714	2,751	2,504	2,565
	新規求職申込者数(人)	1,535	1,280	1,102	1,184	1,205	1,304	1,034	823	1,263	1,186	1,261	2,206	1,597
	新規求人倍率(倍)	1.71	2.02	2.49	2.32	2.32	2.19	2.51	3.13	2.29	2.29	2.18	1.14	1.61
	就職件数(件)	454	445	368	317	395	389	381	348	288	395	483	414	459

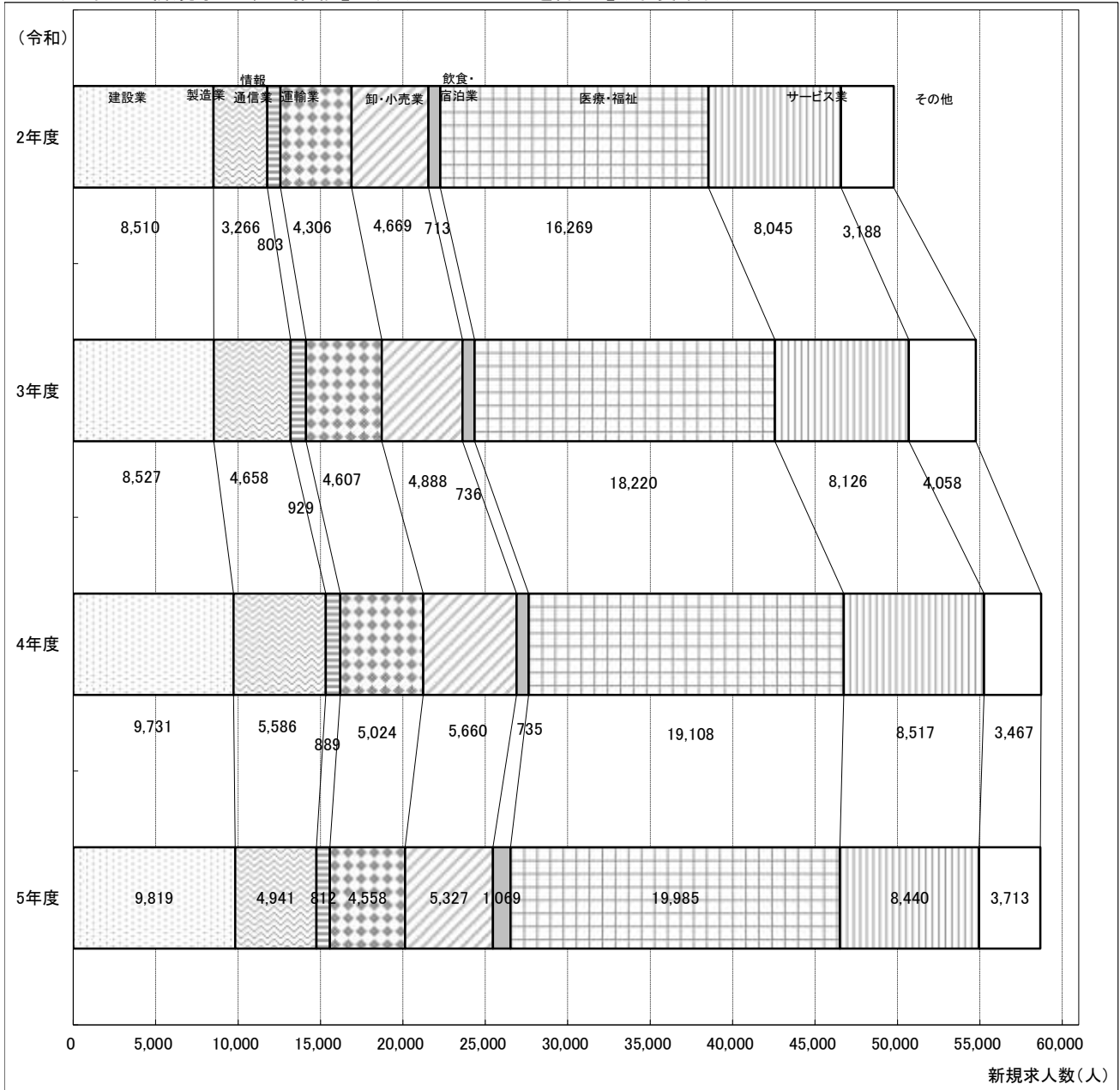
4-a 産業別 新規求人数の推移【一般(パートタイムを除く)】(月単位)



(単位:人)

区分	令和5年度												6年度	
	5月	6月	7月	8月	9月	10月	11月	12月	1月	2月	3月	4月	5月	
建設業	741	983	812	629	991	801	572	995	729	764	1,075	748	607	
製造業	447	376	401	475	387	438	396	378	366	390	444	396	408	
情報通信業	67	77	57	49	83	75	61	66	76	69	75	74	74	
運輸業、郵便業	380	414	342	328	438	433	278	365	460	327	379	434	325	
卸売業、小売業	384	438	502	409	466	499	446	363	442	479	457	422	418	
宿泊業、飲食サービス業	50	76	59	76	54	186	80	79	196	52	97	87	92	
医療、福祉	1,544	1,637	1,592	1,701	1,671	1,637	1,666	1,816	1,671	1,766	1,729	1,725	1,649	
サービス業	702	632	650	749	709	707	736	719	635	720	785	811	729	
その他	580	422	272	467	222	228	232	241	258	271	187	209	167	
新規求人数(合計)	4,895	5,055	4,687	4,883	5,021	5,004	4,467	5,022	4,833	4,838	5,228	4,906	4,469	

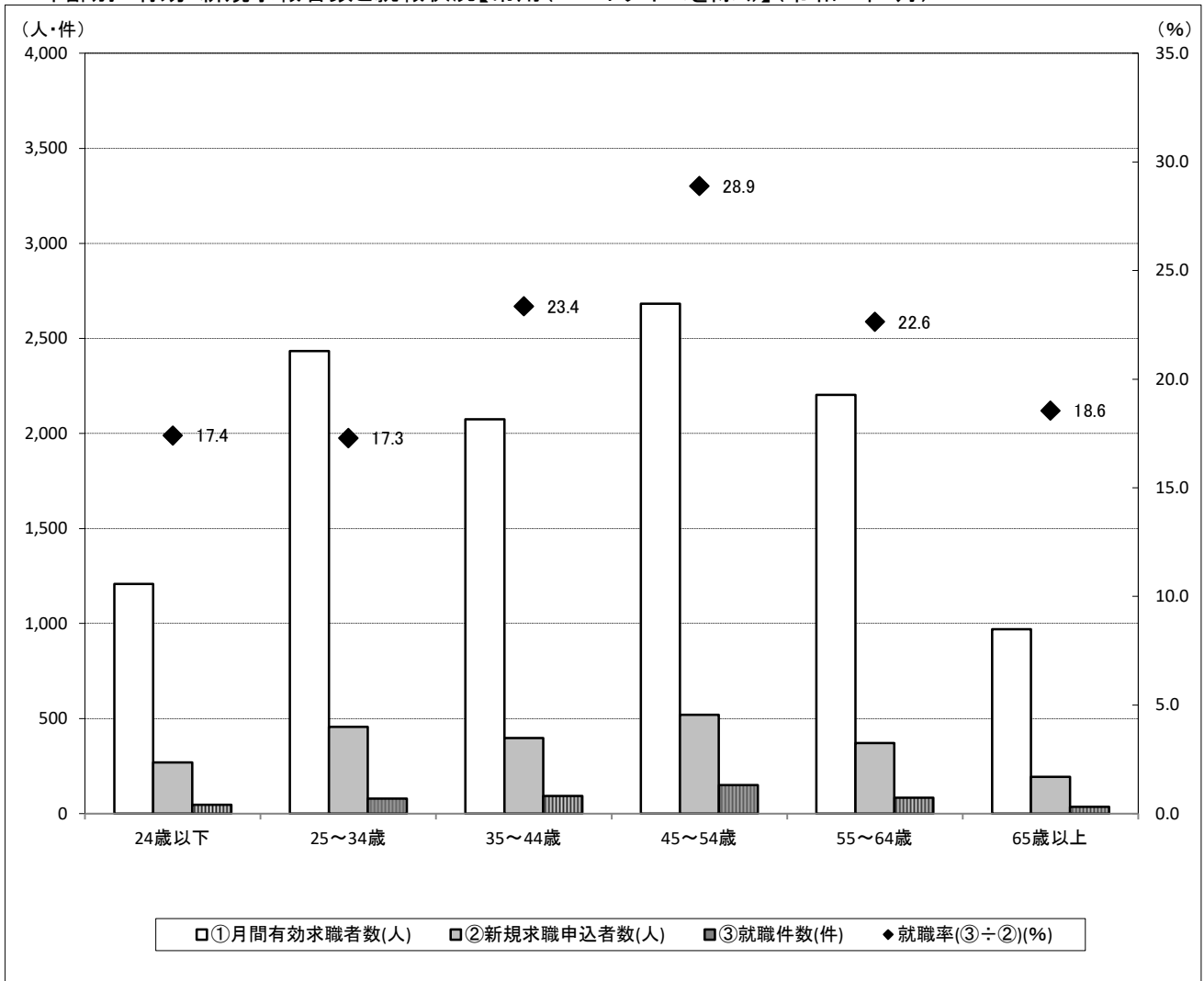
4-b 産業別 新規求人数の推移【一般(パートタイムを除く)】(年度単位)



(単位: 人)

区分	平成						令和			
	26年度	27年度	28年度	29年度	30年度	元年度	2年度	3年度	4年度	5年度
建設業	5,257	6,331	7,682	7,710	8,093	7,840	8,510	8,527	9,731	9,819
製造業	3,817	3,977	4,359	5,035	5,508	4,569	3,266	4,658	5,586	4,941
情報通信業	1,598	1,067	953	669	710	669	803	929	889	812
運輸業、郵便業	3,779	3,917	4,212	4,864	4,985	4,701	4,306	4,607	5,024	4,558
卸売業、小売業	6,338	6,847	6,761	7,353	6,648	5,860	4,669	4,888	5,660	5,327
宿泊業、飲食サービス業	1,519	1,488	1,891	1,621	1,759	1,454	713	736	735	1,069
医療、福祉	14,643	15,254	16,008	17,401	18,705	18,032	16,269	18,220	19,108	19,985
サービス業	11,638	11,355	11,381	11,805	11,412	9,862	8,045	8,126	8,517	8,440
その他	2,446	2,420	2,812	2,677	2,890	3,282	3,188	4,058	3,467	3,713
新規求人数(合計)	51,035	52,656	56,059	59,135	60,710	56,269	49,769	54,749	58,717	58,664

5 年齢別 有効・新規求職者数と就職状況【常用(パートタイムを除く)】(令和6年5月)



区分	①月間有効求職者数(人)			②新規求職申込者数(人)			③就職件数(件)			就職率(③÷②)(%)		
	全数	男性	女性	全数	男性	女性	全数	男性	女性	全数	男性	女性
19歳以下	149	69	80	34	15	19	10	2	8	29.4	13.3	42.1
20~24歳	1,059	510	546	236	110	126	37	18	19	15.7	16.4	15.1
24歳以下	1,208	579	626	270	125	145	47	20	27	17.4	16.0	18.6
25~29歳	1,415	618	794	270	110	159	47	14	33	17.4	12.7	20.8
30~34歳	1,018	473	545	187	79	108	32	12	20	17.1	15.2	18.5
25~34歳	2,433	1,091	1,339	457	189	267	79	26	53	17.3	13.8	19.9
35~39歳	1,028	511	509	210	93	115	38	18	20	18.1	19.4	17.4
40~44歳	1,046	547	497	188	82	105	55	23	32	29.3	28.0	30.5
35~44歳	2,074	1,058	1,006	398	175	220	93	41	52	23.4	23.4	23.6
45~49歳	1,292	624	666	250	99	151	63	34	29	25.2	34.3	19.2
50~54歳	1,391	722	667	269	133	135	87	41	46	32.3	30.8	34.1
45~54歳	2,683	1,346	1,333	519	232	286	150	75	75	28.9	32.3	26.2
55~59歳	1,155	669	486	207	113	94	51	27	24	24.6	23.9	25.5
60~64歳	1,049	743	306	164	127	37	33	21	12	20.1	16.5	32.4
55~64歳	2,204	1,412	792	371	240	131	84	48	36	22.6	20.0	27.5
65歳以上	970	823	145	194	164	30	36	32	4	18.6	19.5	13.3
合計	11,572	6,309	5,241	2,209	1,125	1,079	489	242	247	22.1	21.5	22.9

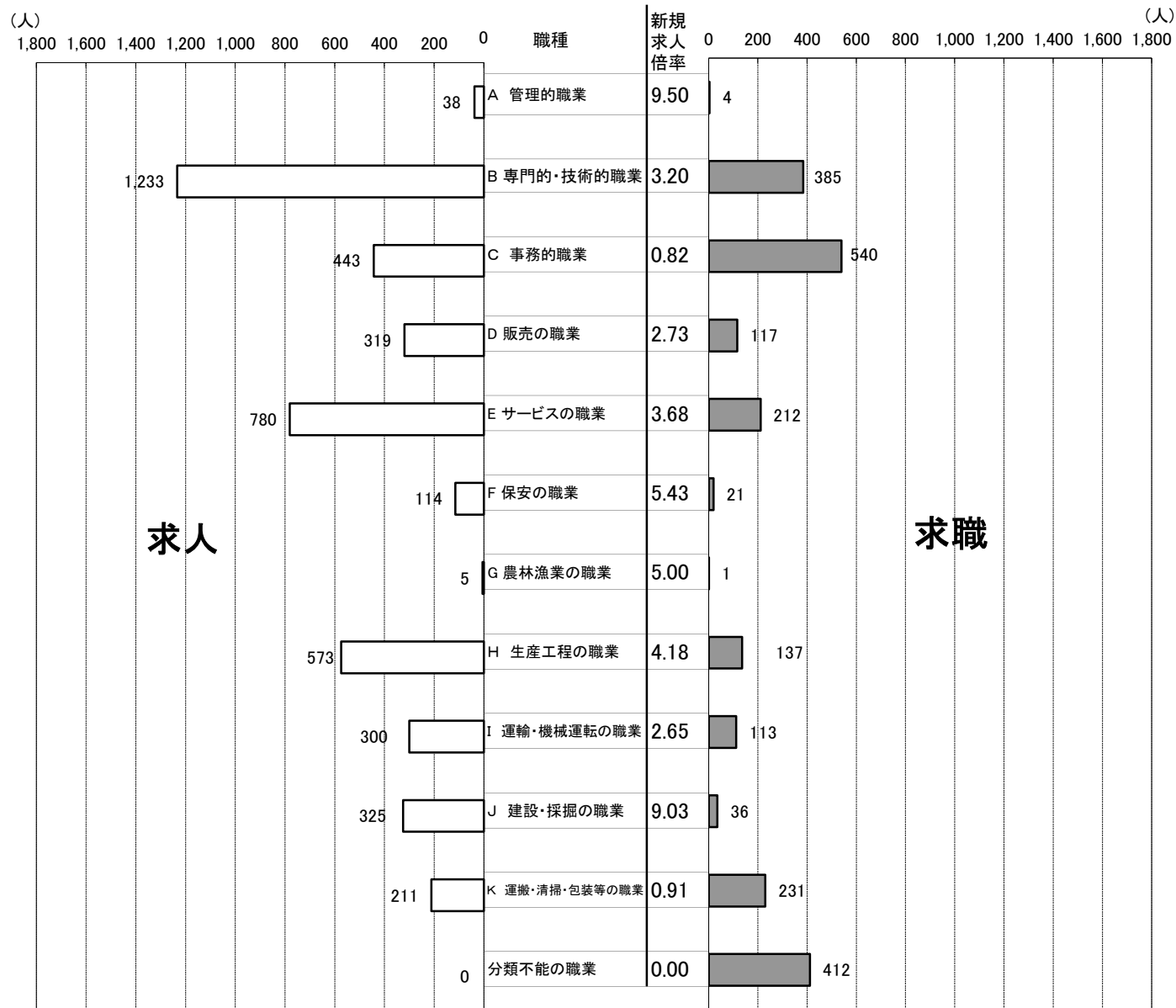
※求職申込書における男女別の記入が任意であるため、男女の合計と全数は一致しない。

6-a 職業別 新規求人・求職の状況【常用(パートタイムを除く)】(令和6年5月)

区分	①新規求職申込者数(人)			②新規求人数(人)	新規求人倍率(倍) (②÷①)
	全数	男性	女性	全数	
A 管理的職業	4	3	1	38	9.50
B 専門的・技術的職業	385	149	236	1,233	3.20
C 事務的職業	540	110	430	443	0.82
D 販売の職業	117	64	53	319	2.73
E サービスの職業	212	86	125	780	3.68
F 保安の職業	21	21	0	114	5.43
G 農林漁業の職業	1	1	0	5	5.00
H 生産工程の職業	137	113	24	573	4.18
I 輸送・機械運転の職業	113	105	5	300	2.65
J 建設・採掘の職業	36	34	2	325	9.03
K 運搬・清掃・包装等の職業	231	176	55	211	0.91
分類不能の職業	412	263	148	0	0.00
合計	2,209	1,125	1,079	4,341	1.97
うちIT関連職業	76	55	21	156	2.05
うち福祉関連職業	246	49	197	1,182	4.80

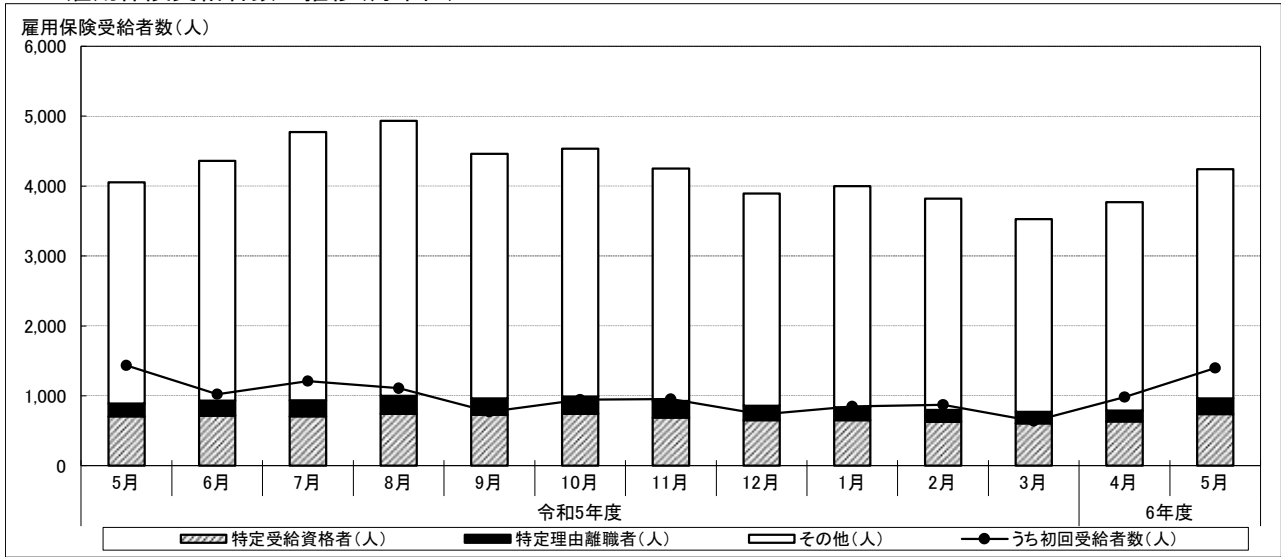
※求職申込書における男女別の記入が任意であるため、男女の合計と全数は一致しない。

6-b 職業別 新規求人・求職バランスシート【常用(パートタイムを除く)】(令和6年5月)



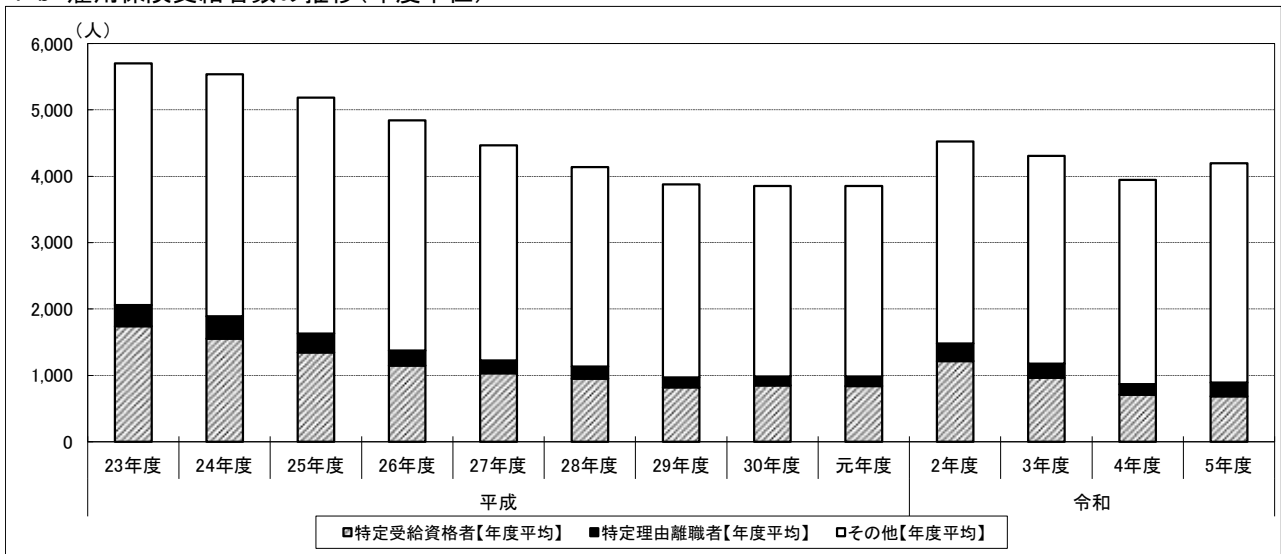
IV 雇用保険受給者数の動き

1-a 雇用保険受給者数の推移(月単位)



区分	令和5年度												6年度	
	5月	6月	7月	8月	9月	10月	11月	12月	1月	2月	3月	4月	5月	
特定受給資格者(人)	705	714	707	742	729	744	689	653	650	630	606	633	738	
特定理由離職者(人)	183	216	229	256	234	247	237	202	186	166	164	155	224	
その他(人)	3,165	3,432	3,837	3,936	3,497	3,541	3,325	3,036	3,163	3,022	2,755	2,983	3,278	
合計	4,053	4,362	4,773	4,934	4,460	4,532	4,251	3,891	3,999	3,818	3,525	3,771	4,240	
うち初回受給者数(人)	1,432	1,022	1,210	1,107	769	945	952	731	846	869	638	980	1,395	
【参考】前年同月比(%)	3.7	3.5	8.6	5.9	6.2	13.0	11.3	6.6	7.7	5.1	0.2	5.6	4.6	

1-b 雇用保険受給者数の推移(年度単位)



(単位:人)

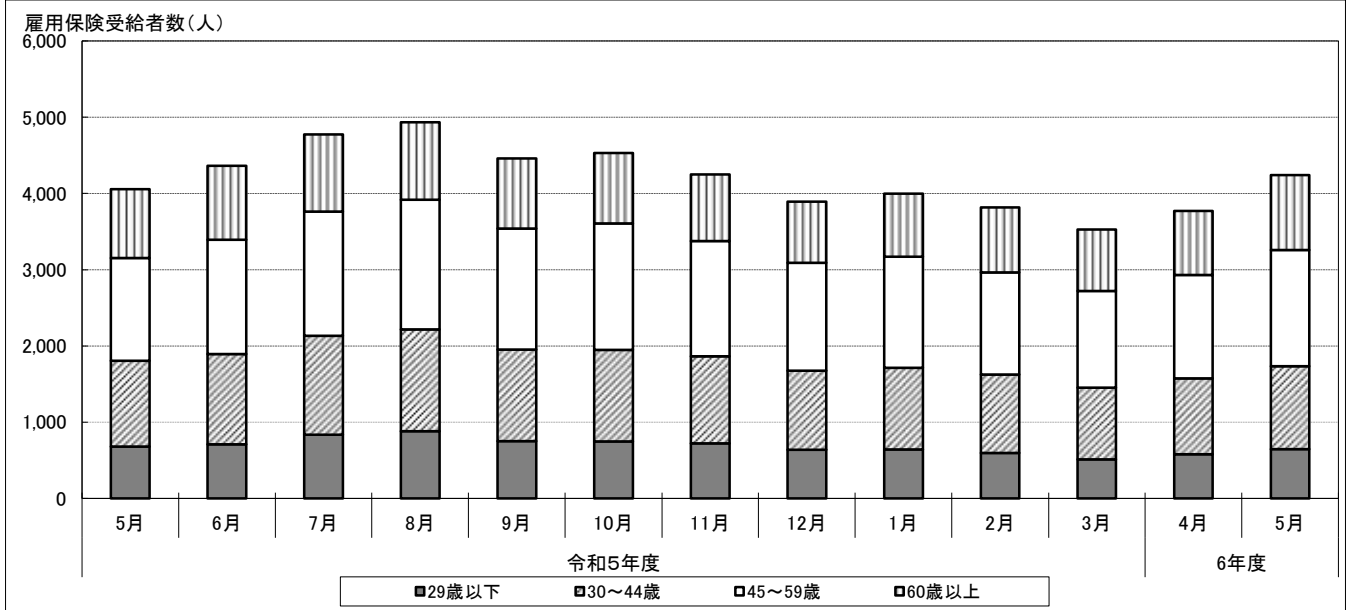
区分	平成									令和				
	23年度	24年度	25年度	26年度	27年度	28年度	29年度	30年度	元年度	2年度	3年度	4年度	5年度	
特定受給資格者【年度平均】	1,741	1,550	1,344	1,147	1,029	947	820	847	836	1,216	964	708	684	
特定理由離職者【年度平均】	316	339	287	224	194	186	147	136	145	264	209	158	206	
その他【年度平均】	3,646	3,647	3,554	3,473	3,245	3,007	2,911	2,868	2,870	3,046	3,135	3,078	3,308	
雇用保険受給者数【年度平均】	5,703	5,535	5,184	4,844	4,467	4,139	3,878	3,851	3,851	4,526	4,308	3,945	4,197	

※年度の値については、それぞれの月単位の値の合計を12で除算したものを使用。(1ヶ月あたりの平均受給者数)

よって、特定受給資格者+特定受給資格者以外=雇用保険受給者数にならない場合がある。

※「特定理由離職者」制度は平成21年度より開始。

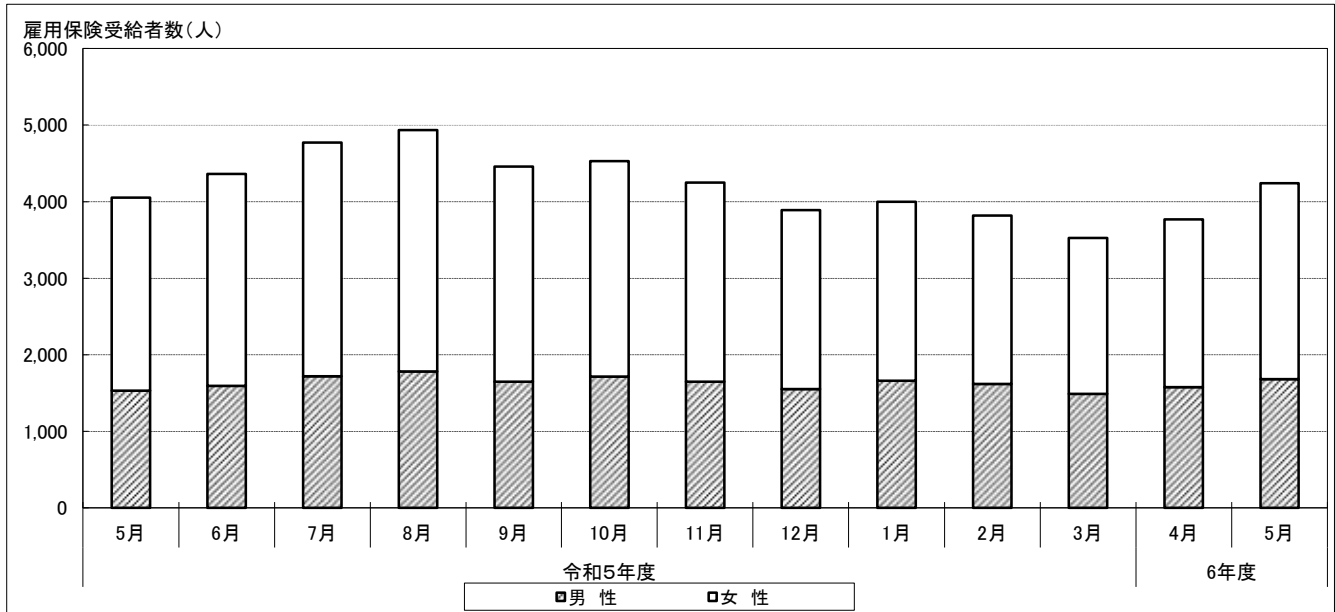
2 年齢別 雇用保険受給者数の推移(月単位)



(単位:人)

区分	令和5年度												6年度	
	5月	6月	7月	8月	9月	10月	11月	12月	1月	2月	3月	4月	5月	
29歳以下	681	711	834	882	753	748	721	639	642	597	510	579	647	
30～44歳	1,123	1,181	1,299	1,334	1,198	1,201	1,143	1,037	1,071	1,027	941	995	1,087	
45～59歳	1,349	1,501	1,628	1,702	1,587	1,656	1,511	1,414	1,455	1,339	1,270	1,356	1,522	
60歳以上	901	969	1,012	1,016	922	927	876	801	831	855	804	841	984	
合計	4,054	4,362	4,773	4,934	4,460	4,532	4,251	3,891	3,999	3,818	3,525	3,771	4,240	

3 男女別 雇用保険受給者数の推移(月単位)



(単位:人)

区分	令和5年度												6年度	
	5月	6月	7月	8月	9月	10月	11月	12月	1月	2月	3月	4月	5月	
男性	1,531	1,593	1,720	1,784	1,650	1,716	1,651	1,553	1,663	1,619	1,489	1,580	1,683	
女性	2,522	2,769	3,053	3,150	2,810	2,816	2,600	2,338	2,336	2,199	2,036	2,191	2,557	
合計	4,053	4,362	4,773	4,934	4,460	4,532	4,251	3,891	3,999	3,818	3,525	3,771	4,240	