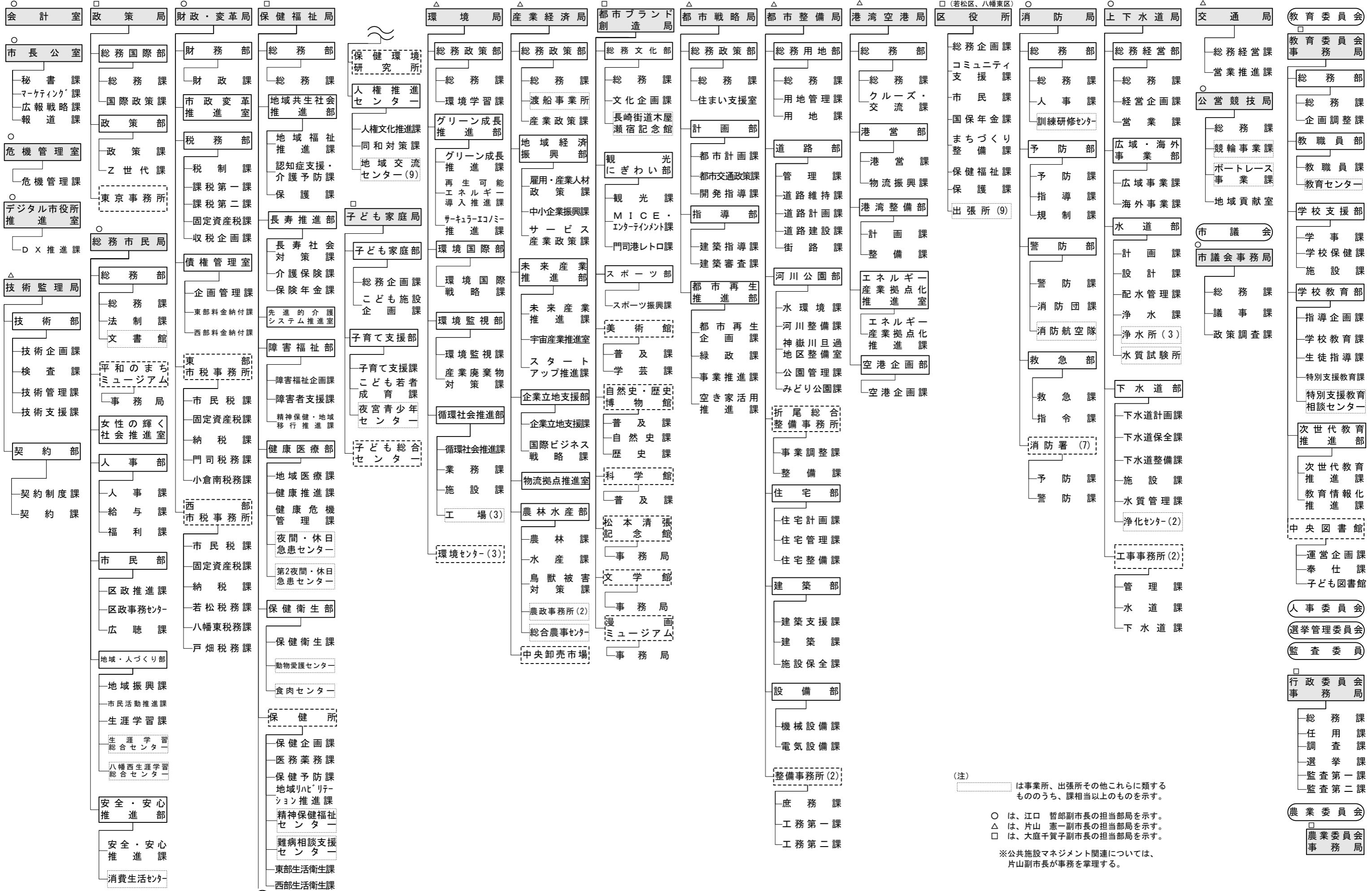


副市長：江口哲郎、片山憲一、大庭千賀子

○ (小倉北区、戸畑区)  
△ (門司区、小倉南区、八幡西区)  
□ (若松区、八幡東区)



(注)   は事業所、出張所その他これらに類するものうち、課相当以上のものを示す。

○ は、江口 哲郎副市長の担当部局を示す。  
△ は、片山 憲一副市長の担当部局を示す。  
□ は、大庭千賀子副市長の担当部局を示す。

※公共施設マネジメント関連については、片山副市長が事務を掌理する。