

次期教育プラン策定のためのアンケート結果（中1～2年）

<目次>

1 回答人数・属性

(1) 回答人数・率 P2

(2) 属性 P2

2 データの集計方法 P2

3 設問と回答結果

番号	設問	ページ
1 学校ですごす時間について		
1 -	学校が好きか（それを選んだ理由）	P3
1 -	学校で楽しい時間は何か	P4
1 - -ア	（「授業」を選んだ人へ）特にどの授業が楽しいか	P4
1 - -イ	（「行事」を選んだ人へ）特にどの行事が楽しいか	P5
1 -	学校で楽しくない時間は何か	P5
1 - -ア	（「授業」を選んだ人へ）特にどの授業が楽しくないか	P6
1 - -イ	（「行事」を選んだ人へ）特にどの行事が楽しくないか	P6
1 -	学校生活の中で「こわいな」「不安だな」と思ったことがあるか	P7
1 -	学校以外で楽しい時間は何か	P8
2 授業や宿題について		
2 -	学校の授業は難しいか、簡単か（特にどの教科でそう感じるか）	P9
2 -	宿題や夏休みなどの課題について、どう思っているか	P10
3 学校という場所について		
3 -	学校は、どんな場所であるとよいと思うか（授業以外）	P11
3 -	学校は、きゅうくつだと感じるか（どんなときにきゅうくつと感じるか）	P12
3 -	ルールを決める時に、自分たちの意見をとり入れていると思うか	P12
4 あなたの学校の先生について		
4 -	先生から大切にされていると感じるか（どういうときにそう感じるか）	P13
4 -	先生は、どの児童にも公平に接してくれていると感じるか	P14
4 -	困った時に、先生に相談ができるか（どうしてそう感じるか）	P15
4 -	学校の先生以外で相談できる大人はいるか（それは誰か）	P16
4 -	「先生がこわい・・・」と思うことがあるか	P17
4 -	「こんな先生がいいな」という、あなたの思い	P17
5 あなた自身や、周りの人とのこと		
5 -	難しいことや初めてのことで、挑戦してみたいと思うか	P18
5 -	自分の意見を周りの友だちと合わせた方がいいと思うか	P18
5 -	あなたが大人になったときに、どんな力が必要になると思うか	P19
6 さいごに		
6	学校に対するあなたの思い	P20

1 回答人数・属性

(1) 回答人数・率

	対象者数	総回答人数	回答率
生徒(中1～2年)	14,661人	2,193人	15.0%

(2) 属性

中学校		特別支援学校(中学部)		未回答
1年生	2年生	1年生	2年生	
1,178人	1,004人	4人	7人	0人
53.7%	45.8%	0.2%	0.3%	0.0%

2 データの集計方法

選択肢の中から、1つ選択する設問

○グラフについては、各選択肢に対する割合を集計し、円グラフで表記した。

○選択肢ごとの回答件数を「総回答人数(2,193人)から未回答の人数を引いた人数」(以下、「回答人数」という。)で割ったものを、各選択肢に対する割合(%表記)とした。

選択肢の中から、複数の選択が可能な設問

○グラフについては、各選択肢に対する割合を集計し、棒グラフで表記した。

○選択肢ごとの回答件数を、回答人数で割ったものを、各選択肢に対する割合(%表記)とした。そのため、各選択肢に対する割合を合計すると100%を超えることがある。

自由記述

○記載内容から、概ね10程度のグループを作成し、回答内容をそのグループに紐づけた。なお、1件の回答で、複数のグループに該当する場合は、該当するグループすべてに紐づけた。

○グラフについては、各選択肢に対する割合を集計し、棒グラフで表記した。

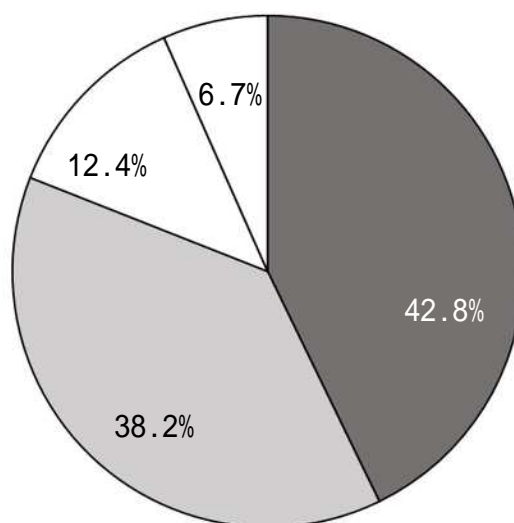
○選択肢ごとの回答件数を、回答人数で割ったものを、各選択肢に対する割合(%表記)とした。そのため、各選択肢に対する割合を合計すると100%を超えることがある。

3 設問と回答結果

1 学校で過ごす時間について

1 -	学校が好きですか？ あてはまるものを1つ選んでください。また、選んだ理由を、「理由記入らん」に書いてください。（書かなくてもよいです）
-----	---

回答	件数	割合
好き	938	42.8%
少し好き	837	38.2%
少し嫌い	271	12.4%
嫌い	146	6.7%
（総回答件数 N=2,192、回答人数 N = 2,192）		



選んだ理由

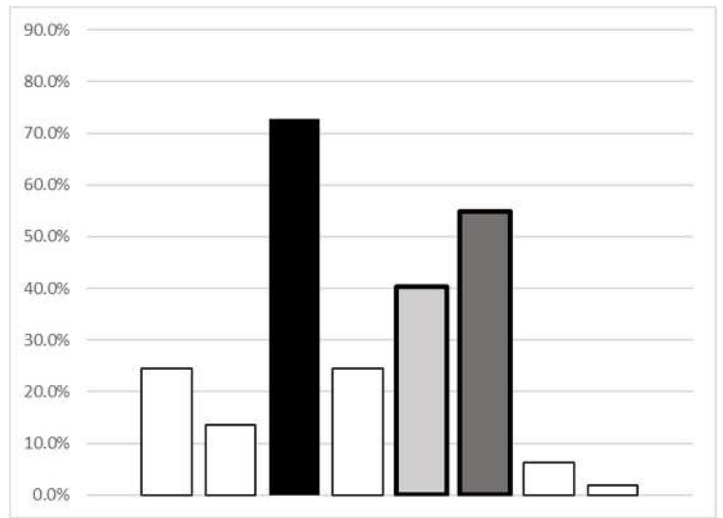
回答	件数	内容
好き	426	肯定的 友達がいる、遊べる、話せる 先生と話せる、授業が楽しい、部活が楽しい 給食がおいしい 好きな人が学校にいる 友達、授業、部活など、学校でたくさんの幸せを味わうことができている など
		否定的
少し好き	256	肯定的 友達がいる、遊べる、話せる 楽しい授業がある、部活動が楽しい クラスが好き、学校生活が充実している など
		否定的 授業（先生）に苦手意識を感じる 何かに縛られているような気がする など
少し嫌い	103	肯定的 友達がいる、遊べる、話せる など
		否定的 友達が少ない 勉強が難しい・苦手な先生がいる、クラスがうるさい 校則に納得がいかない 朝起きられない、面倒くさい、学校が遠い など
嫌い	55	肯定的
		否定的 友人関係が悪い・相性が良くない、いじめられている 勉強が難しい、勉強する意味が分からない 苦手な先生がいる 人付き合いや団体行動が嫌い 家でゲームをしていた方が楽しい など
（総回答件数 N=840、回答人数 N = 840）		

回答人数	840人 (38.3%)
------	--------------

1 - 学校で楽しい時間は何ですか？ あてはまるものを最大で3つまで選んでください。選択肢にない場合は、「その他」に記入してください。

回答	件数	割合
登下校	536	24.4%
授業	296	13.5%
休み時間	1,596	72.8%
給食	539	24.6%
部活動	883	40.3%
行事(運動会、学習発表会、修学旅行など)	1,202	54.8%
特にない	138	6.3%
その他	43	2.0%

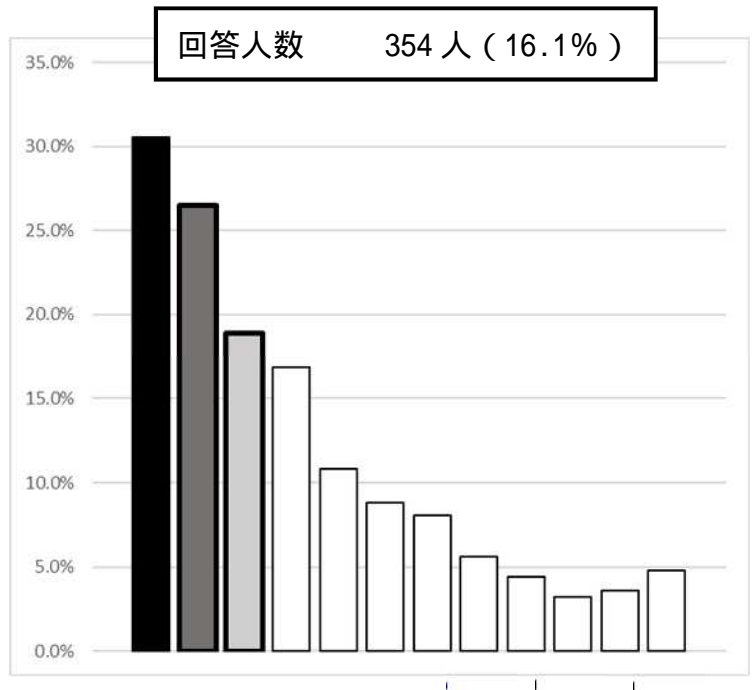
(総回答件数 N=5,233、回答人数 N=2,193)



1 - -ア 1 - で、「授業」を選んだ人に聞きます。特にどの授業が楽しいか教えてください。(書かなくてもよいです)

回答	件数	割合
社会	76	30.5%
保健体育	66	26.5%
数学	47	18.9%
理科	42	16.9%
英語	27	10.8%
国語	22	8.8%
音楽	20	8.0%
技術	14	5.6%
美術	11	4.4%
家庭科	8	3.2%
全て	9	3.6%
その他	12	4.8%

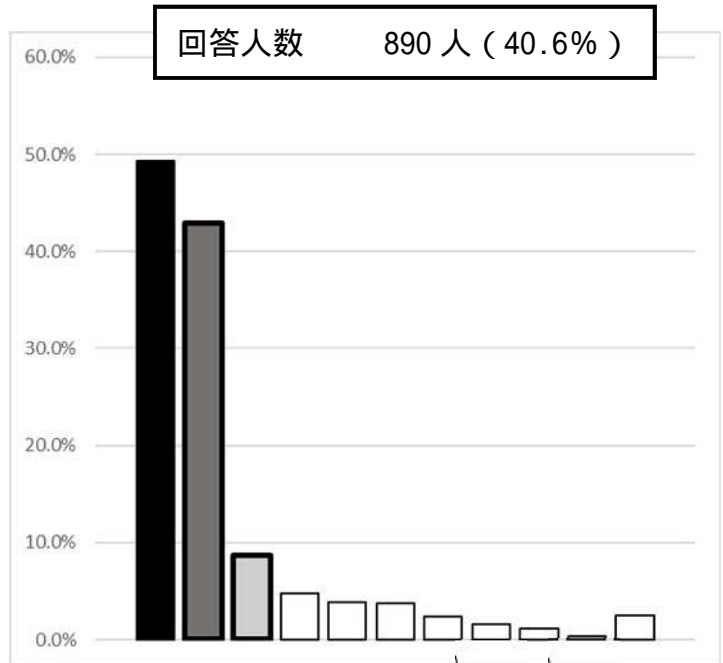
(総回答件数 N=354、回答人数 N=249)



1 - -イ 1 - で、「行事(運動会、学習発表会、修学旅行など)」を選んだ人に聞きます。特にどの行事が楽しいか教えてください。(書かなくてもよいです)

回答	件数	割合
修学旅行	439	49.3%
運動会・体育祭・スポーツフェスタ	382	42.9%
文化祭・文化発表会・カルチャーフェスタ	77	8.7%
クラスマッチ、ピックマッチ	42	4.7%
ふれあい合宿	34	3.8%
社会科見学、校外学習	33	3.7%
全て	21	2.4%
百人一首大会	14	1.6%
学習発表会	10	1.1%
合唱コンクール	3	0.3%
その他	22	2.5%

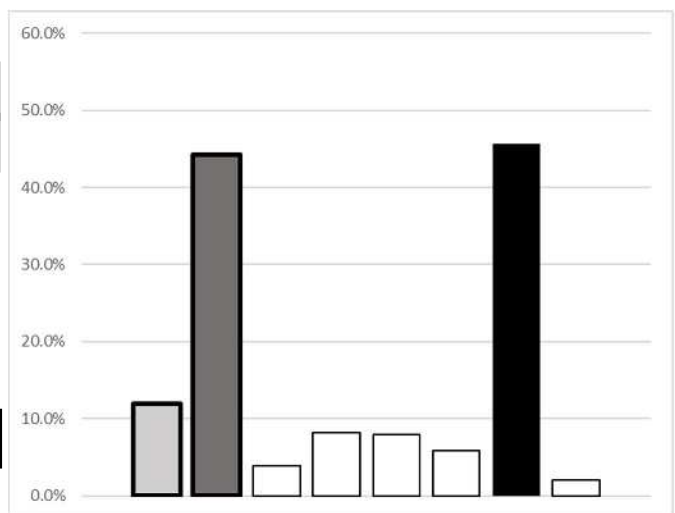
(総回答件数 N=890、回答人数 N = 1,077)



1 - 学校で楽しくない(きらいな)時間は何ですか? あてはまるものを最大で3つまで選んでください。選択肢にない場合は、「その他」に記入してください。

回答	件数	割合
登下校	260	11.9%
授業	969	44.3%
休み時間	85	3.9%
給食	178	8.1%
部活動	173	7.9%
行事(運動会、学習発表会、修学旅行など)	129	5.9%
特にない	998	45.6%
その他	46	2.1%

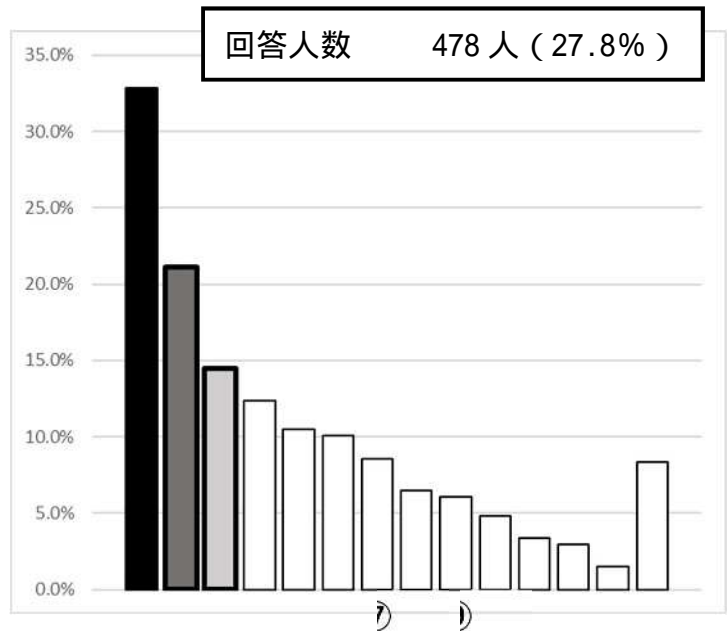
(総回答件数 N=2,838、回答人数 N = 2,188)



1 - - ア 1 - で、「授業」を選んだ人に聞きます。
特にどの授業が楽しくない(きらい)か教えてください。(書かなくてもよいです)

回答	件数	割合
数学	157	32.8%
英語	101	21.1%
理科	69	14.4%
社会	59	12.3%
国語	50	10.5%
保健体育	48	10.0%
美術	41	8.6%
音楽	31	6.5%
全て	29	6.1%
技術	23	4.8%
嫌い・苦手な教科	16	3.3%
家庭科	14	2.9%
先生による	7	1.5%
その他	40	8.4%

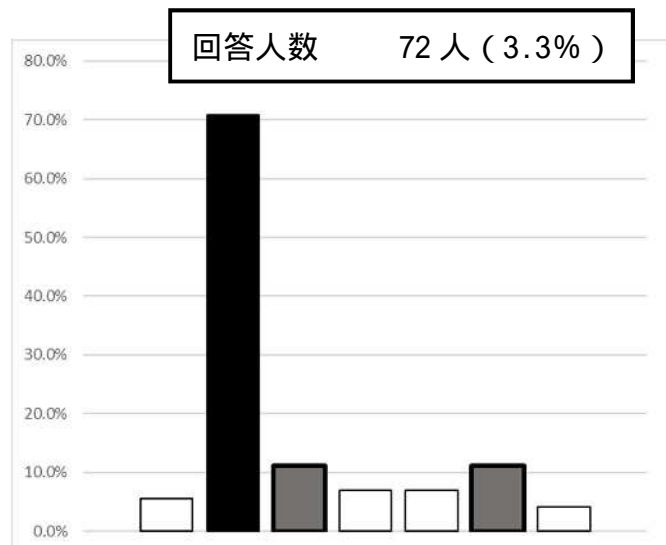
(総回答件数 N=685、回答人数 N = 478)



1 - - イ 1 - で、「行事(運動会、学習発表会、修学旅行など)」を選んだ人に聞きます。特にどの行事が楽しくない(きらい)か教えてください。(書かなくてもよいです)

回答	件数	割合
修学旅行	4	5.6%
運動会・体育祭・ スポーツフェスタ	51	70.8%
文化祭・文化発表会・ カルチャーフェスタ	8	11.1%
クラスマッチ	5	6.9%
全て	5	6.9%
学習発表会	8	11.1%
その他	3	4.2%

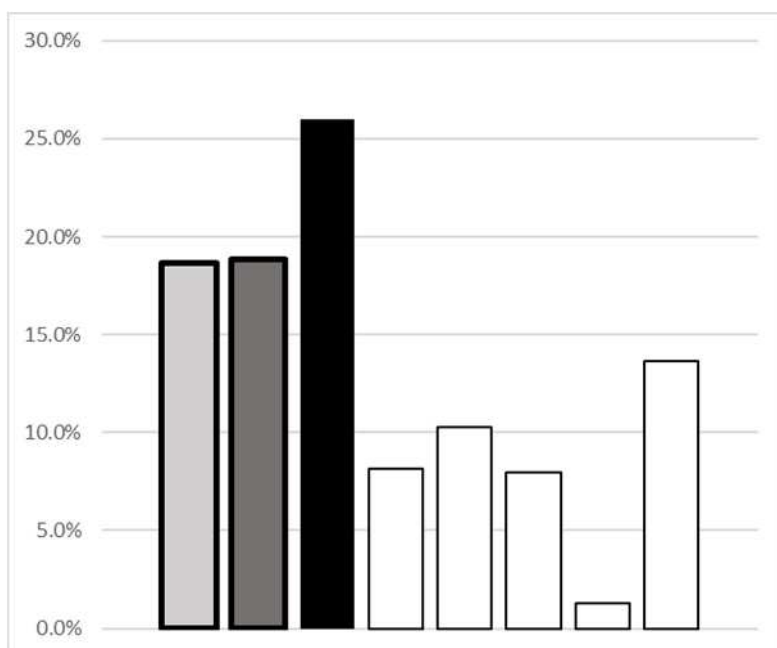
(総回答件数 N=84、回答人数 N = 72)



1 -	あなたはこれまで、学校生活の中で「こわいな」「不安だな」と思ったことがありますか？ ある場合は、自由記入らんを書いてください。ない場合は、書かなくてよいです。
-----	---

	回答	件数	割合
	友だち・クラスメイトに関すること ○友達ができるか、クラスでなじめるか、悪口を言われぬか ○友達と喧嘩したとき ○友達が離れて行ってしまわないか不安	89	18.7%
	授業（部活含む）・進路に関すること ○テスト直前、当日、答案の返却 ○授業であてられたとき、発表をするとき ○部活がきつくて精神的に不安 ○受験生になること、将来の進路	90	18.9%
	登下校に関すること ○部活の帰り道が暗くて怖い、一人で帰っているときが怖い ○車の行き来が多い	124	26.0%
	学校生活に関すること ○クラス替え ○廊下でぶつかりそうになったとき ○野球部やサッカー部のボールにあたりそうになったとき	39	8.2%
	先生に関すること ○怖い先生の授業で忘れ物をしたとき ○先生に怒られたとき、部活の先生が怖い	49	10.3%
	学校施設に関すること ○雨の日の階段、誰もいないトイレ、校舎が古い ○部室が暑くて、熱中症にならないか心配	38	8.0%
	上・下級生に関すること ○部活で先輩に妬まれないか	6	1.3%
	その他	65	13.6%

(総回答件数 N=500、回答人数 N=477)

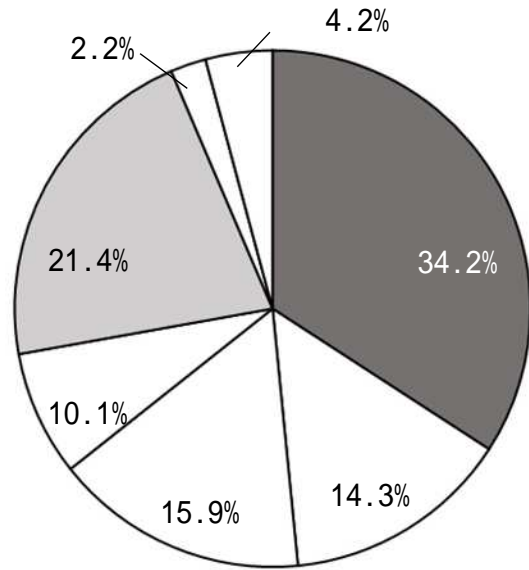


回答人数 477人 (21.8%)
(こわい、不安と思ったことがある)

1 - 放課後や休日など、学校以外で楽しい時間は何ですか？ あてはまるものを1つ選んでください。選択肢にない場合は、「その他」に記入してください。

回答	件数	割合
友達と過ごす時間	749	34.2%
家族(親やきょうだいなど)と過ごす時間	313	14.3%
一人で静かに過ごす時間	349	15.9%
習い事やスポーツをする時間	172	7.8%
ゲームをする時間	469	21.4%
特にない	49	2.2%
その他	92	4.2%

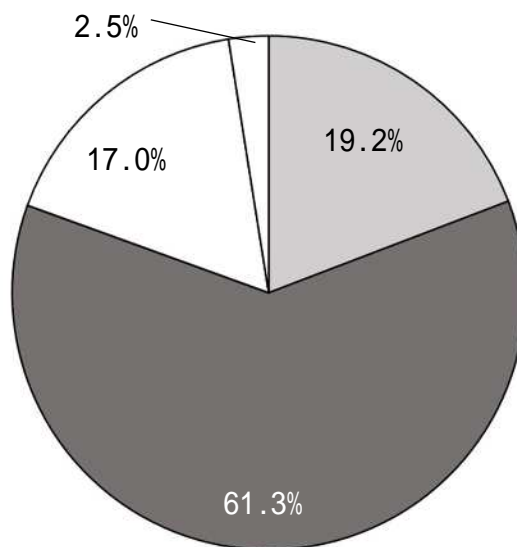
(総回答件数 N=2,193、回答人数 N = 2,193)



2 授業や宿題について

2 -	学校の授業は難しいですか、簡単ですか？ あてはまるものを1つ選んでください。 また、特にどの教科でそう感じるか、「自由記入らん」に書いてください。 (書かなくてもよいです)
-----	--

	回答	件数	割合
	とても難しい	421	19.2%
	少し難しい	1,345	61.3%
	まあまあ簡単	372	17.0%
	とても簡単	55	2.5%
(総回答件数 N=2,193、回答人数 N=2,193)			



特にどの教科でそう感じるか

	人数	件数	国語	数学	英語	理科	社会	保健体育	音楽	美術	技術	家庭科	全て	その他
とても難しい	307	503	33	185	101	66	43	6	11	5	11	11	21	10
			10.7%	60.3%	32.9%	21.5%	14.0%	2.0%	3.6%	1.6%	3.6%	3.6%	6.8%	3.3%
少し難しい	851	1,192	87	437	252	168	129	19	16	16	27	9	13	19
			10.2%	51.4%	29.6%	19.7%	15.2%	2.2%	1.9%	1.9%	3.2%	1.1%	1.5%	2.2%
まあまあ簡単	150	194	15	51	38	30	25	1	4	5	5	5	3	12
			10.0%	34.0%	25.3%	20.0%	16.7%	0.7%	2.7%	3.3%	3.3%	3.3%	2.0%	8.0%
とても簡単	39	45	1	13	12	5	3	0	1	0	0	0	8	2
			2.6%	33.3%	30.8%	12.8%	7.7%	0.0%	2.6%	0.0%	0.0%	0.0%	20.5%	5.1%

割合の算出方法

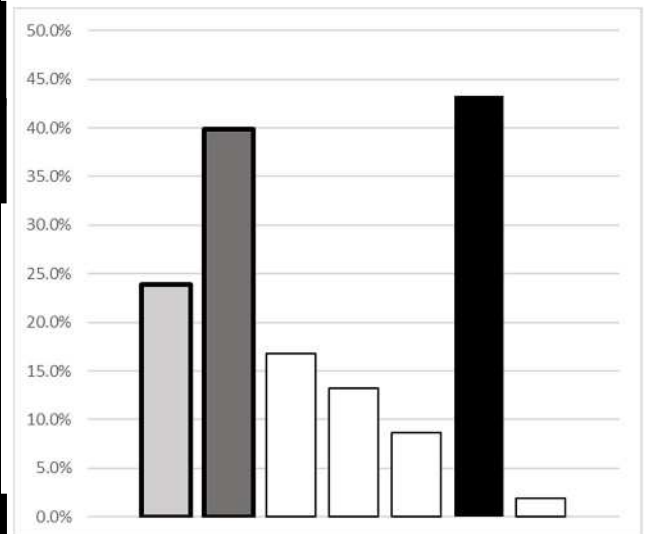
回答ごとに、自由記述があった科目の回答件数を自由記述の回答人数で除した。

(例：「とても難しい」で「国語」を選んだ割合は、33件 / 307人 = 10.7%)

～ の選択肢ごとに、自由記述の回答件数が多かった上位3教科を白抜き文字で表示。

2 - 宿題や夏休みなどの課題について、どう思っていますか？ あてはまるものを最大で2つまで選んでください。
 選択肢にない場合は、「その他」に自由に記入してください。

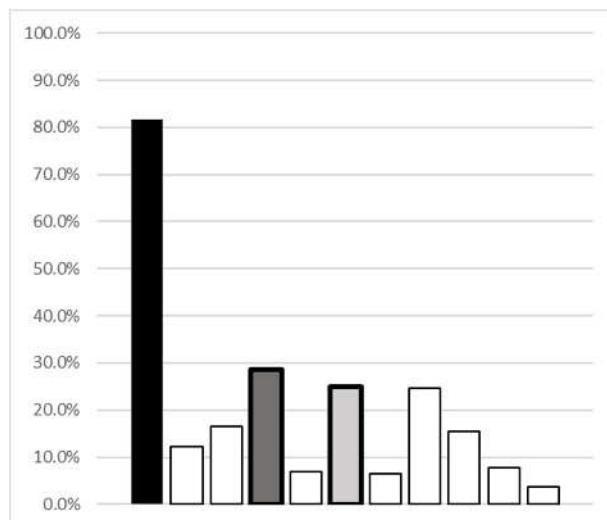
	回答	件数	割合
	自分の勉強の役に立っている ので、今のままでよい	523	23.8%
	宿題や課題がないと、自分で勉強 しないので、あった方がいい	873	39.8%
	全員が同じ内容ではなく、勉強し たいことを、自分で決めてやりたい	369	16.8%
	なぜこの宿題や課題が必要なの かが分からないので、やりたくない	291	13.3%
	自分の学力と合わないので(簡単 または難しい)、やる意味をあまり 感じない	189	8.6%
	量が多いので、減らしてほしい	949	43.3%
	その他	42	1.9%
(総回答件数 N=3,236、回答人数 N = 2,193)			



3 学校という場所について

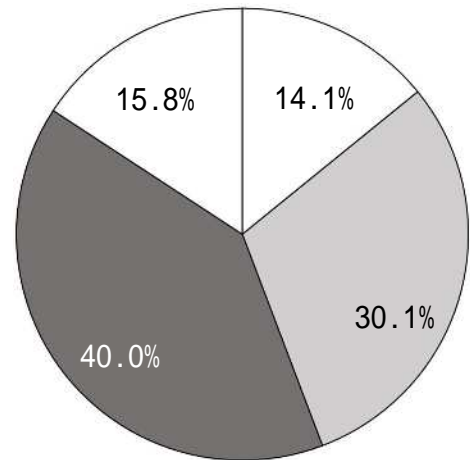
3 -	あなたにとって学校は、授業を受けることのほかに、どんな場所である とよいと思いますか？ あてはまるものを最大で3つまで選んでください。 選択肢にない場合は「 その他」に自由に記入してください。
-----	--

	回答	件数	割合
	友だちと、なかよく楽しく すごせる場所	1,790	81.7%
	家の外で、安心してすごせる場所	269	12.3%
	自分が持っている可能性を見つけて、ど んどのばしてくれる場所	360	16.4%
	思いきり遊んだり、スポー ツができたりする場所	625	28.5%
	生徒の意見をよく聞いて、生徒も 学校をつくる一員となれる場所	151	6.9%
	礼儀正しく、ルールをきちんと守 ることを教えてくれる場所	547	25.0%
	危険やつらいことがあっても、自分で自 分を守れる力をつけられる場所	141	6.4%
	授業や放課後で、いろいろな 体験をさせてくれる場所	540	24.6%
	いろんな体や心、能力、考え方が あることを認め合い、自分らしく 生きられる場所	341	15.6%
	生徒を大切に見守り、成長させて くれる先生がそろっている場所	170	7.8%
	その他	82	3.7%
(総回答件数 N=5,016、回答人数 N = 2,191)			



3 -	<p>学校は、やらないといけないことやきまりが多くて、きゅうくつと感 じますか？ あてはまるものを1つ選んでください。</p> <p>「きゅうくつ」「少しきゅうくつ」を選んだ場合、どんな時にそう感 じるかを、「自由記入らん」に書いてください。（書かなくてもよいです）</p>
-----	--

回答	件数	割合
きゅうくつ	310	14.1%
少しきゅうくつ	660	30.1%
あまりきゅうくつではない	877	40.0%
きゅうくつではない	346	15.8%
（総回答件数 N=2,193、回答人数 N = 2,193）		

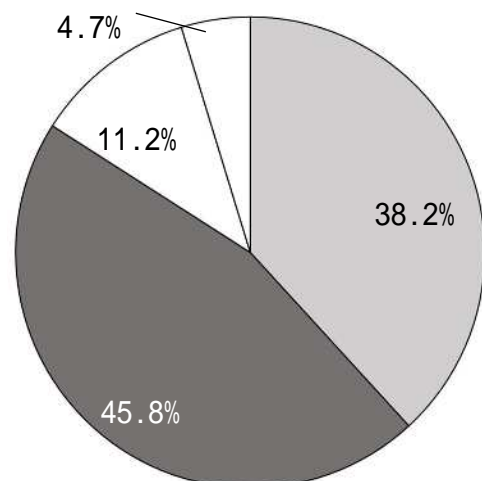


どんなときにそう感じるか

	自由記述 回答数	内容
きゅうくつ	149	校則関連（髪型、服装、厳しすぎる） 校則にないことで注意されたとき 課題が多い、やること自体が多い気がする 友人関係が悪い 学校にいるとき全て など
少し きゅうくつ	335	校則関連 （髪型、服装、スマホ禁止、厳しすぎる） 課題が多い、課題の提出期限が短い 先生に怒られたとき、先生の機嫌を伺うとき 休み時間が短い など

3 -	<p>学校やクラスのルールを決める時に、自分たちの意見を取り入れてくれて いると思いますか？ あてはまるものを1つ選んでください。</p>
-----	---

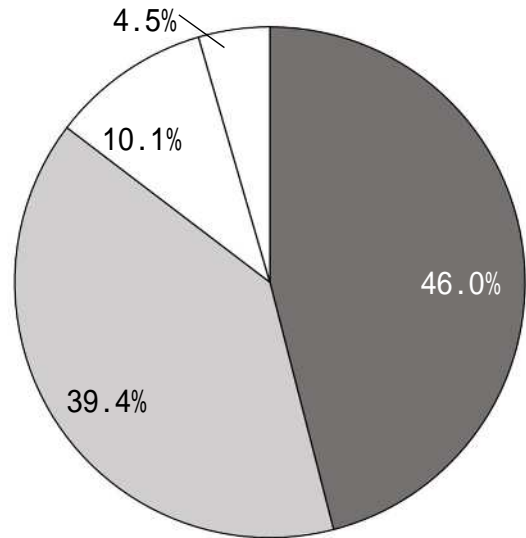
回答	件数	割合
取り入れている	837	38.2%
少し取り入れている	1,005	45.8%
あまり取り入れていない	246	11.2%
取り入れていない	104	4.7%
（総回答件数 N=2,193、回答人数 N = 2,193）		



4 - あなたは、先生から大切にされていると感じますか？あてはまるものを1つ選んでください。どうしてもときにそう感じるかを、「自由記入らん」に書いてください。（書かなくてもよいです）

回答	件数	割合
よく感じる	1,008	46.0%
少し感じる	863	39.4%
あまり感じない	222	10.1%
感じない	99	4.5%

(総回答件数 N=2,192、回答人数 N=2,192)



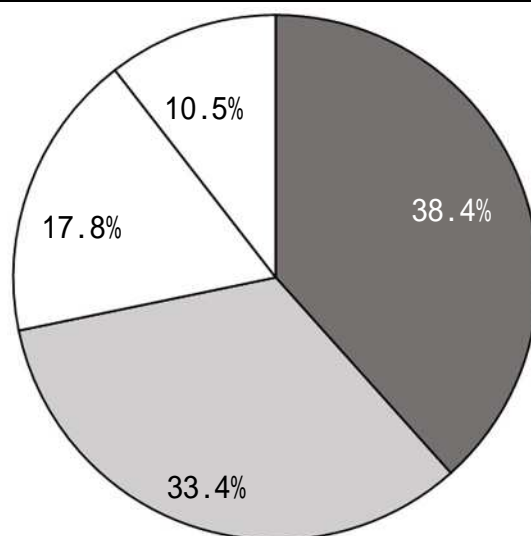
どんなときにそう感じるか

	自由記述 回答数	内容
よく感じる	337	頑張ったことを褒めてくれた 悪いところを叱ってくれた 悩みを聞いてくれた 分からないところを教えてくれた 自分の良いところを見つけてくれた 不登校の私に連絡をくれて、学校に行った ときには必ず駆け寄ってくれる など
少し感じる	335	自分の努力を褒めてくれた 先生が自分を頼りにしてくれた 意見を聞いてくれる 教育相談のとき プリント返却の時の先生のメッセージ 個人的なことにも目を向けてくれる など
あまり 感じない	26	部活の先生は「よく感じる」で、他の先生は普通 他の人ばかり褒めるとき 雰囲気や怒っているときの口調 そんなに一緒に話すことがない など
感じない	28	性別や人でひいきしている いじめられて相談をしても解決してくれなかった 大きな声で怒るから怖さや不安を感じる 先生なんてどうでもいい など

4 -

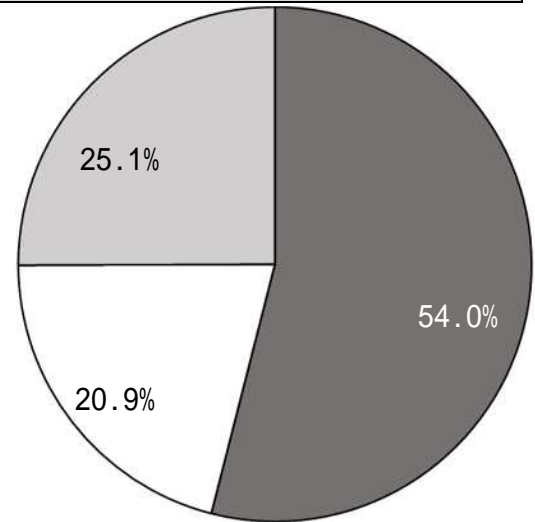
先生は、どの生徒にも公平に接してくれていると感じますか？
あてはまるものを1つ選んでください。

	回答	件数	割合
	感じる	841	38.4%
	少し感じる	731	33.4%
	あまり感じない	389	17.8%
	感じない	230	10.5%
(総回答件数 N=2,191、回答人数 N=2,191)			



4 -	勉強のこと、友だち関係のこと、家族のこと、自分自身のことなどで困った時に、先生に相談ができますか？ あてはまるものを1つ選んでください。どうしてそう感じるかを、「自由記入らん」に書いてください。（書かなくてもよいです）
-----	---

回答	件数	割合
相談できる	1,183	54.0%
相談できない(相談がむずかしい)	459	20.9%
相談したくない	549	25.1%
(総回答件数 N=2,191、回答人数 N=2,191)		

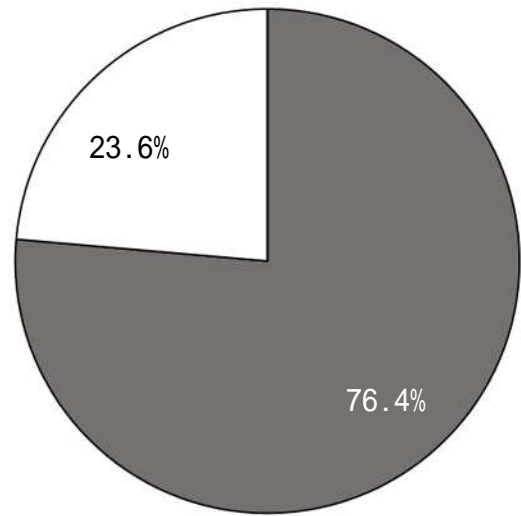


どうしてそう感じるか

	自由記述 回答数	内容
相談できる	237	信頼できる・親身になって聞いてくれる アドバイスをくれるし味方になってくれるから いつでも話していい雰囲気だから 日頃から先生が見てくれているから など
相談できない (相談がむずかしい)	99	先生が忙しそう 自分から話すことが難しい、どう話していいか緊張する 自分とは違う性別だから 相談をすることがない など
相談したくない	155	人に話したくない、自分で解決したい、一人で考えたい 友達や親に相談をしたい(できる) 自分が悩んでいることを認めたくない 相談したら大ごとになりそう など

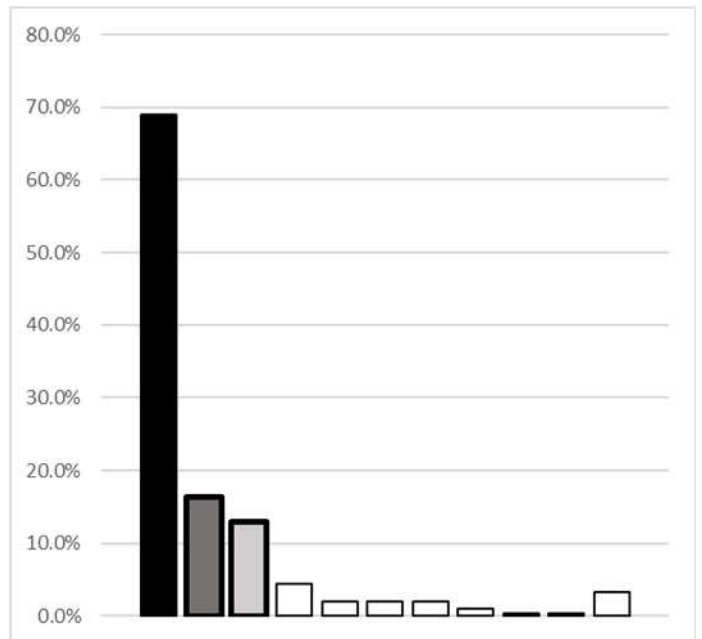
4 -	勉強のこと、先生のこと、友だち関係のこと、家族のこと、自分自身のことなどで困った時などに、学校の先生以外で相談できる大人はいますか？ いる場合 、それは誰かを「自由記入らん」に書いてください。 (例：親、近所の大人、塾の先生、習い事の先生・コーチなど)
-----	---

	回答	件数	割合
	いる	1,675	76.4%
	いない	518	23.6%
(総回答件数 N=2,193、回答人数 N=2,193)			



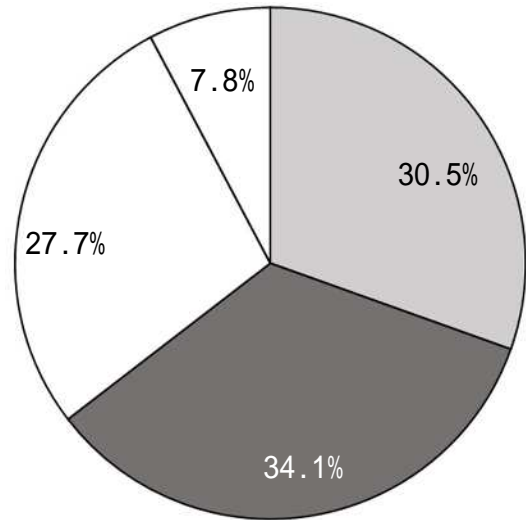
学校の先生以外で相談できる大人は誰か

	回答	件数	割合
	親	967	69.0%
	友達	230	16.4%
	家族	182	13.0%
	習い事の先生・コーチ	61	4.4%
	祖父母	29	2.1%
	塾の先生	28	2.0%
	きょうだい	27	1.9%
	親戚	15	1.1%
	近所の大人	6	0.4%
	カウンセラー	6	0.4%
	その他	46	3.3%
(総回答件数 N=1,603、回答人数 N=1,401)			



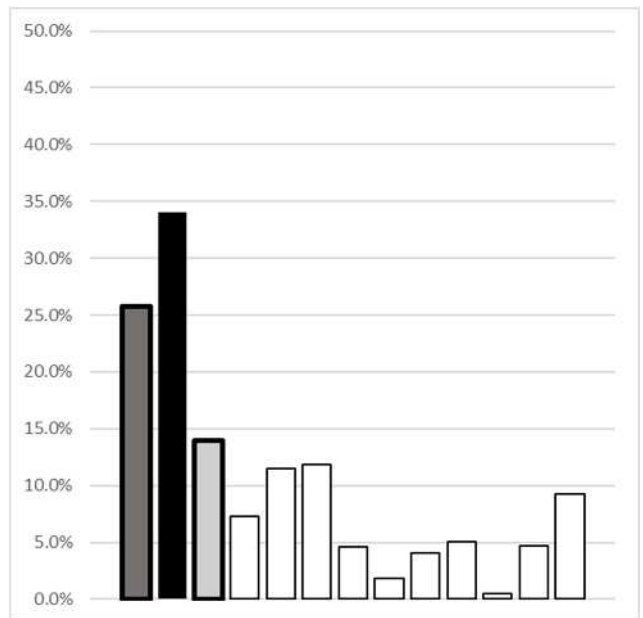
4 - 「先生がこわい・・・」と思うことがありますか？
あてはまるものを1つ選んでください。

	回答	件数	割合
	ない	667	30.5%
	あまりない	747	34.1%
	ときどきある	606	27.7%
	よくある	170	7.8%
(総回答件数 N=2,193、回答人数 N=2,193)			



4 - 「こんな先生がいいな」という、あなたの思いを自由に書いてください。(いくつ書いてもいいです。何も書かなくてもいいです。)

	回答	件数	割合
	優しい	230	25.8%
	一人の人間として向き合う・寄り添う・ 気持ちを理解してくれる	304	34.0%
	面白い	125	14.0%
	怒るときは怒る	65	7.3%
	授業関係 (楽しい授業、わかるまで教えてくれる)	103	11.5%
	相談しやすい・話しやすい	106	11.9%
	今の先生、具体名を回答	41	4.6%
	宿題が少ない	16	1.8%
	褒める	36	4.0%
	怒らない	45	5.0%
	一緒に遊ぶ	4	0.4%
	ノリがいい	42	4.7%
	その他	83	9.3%
(総回答件数 N=1,200、回答人数 N=893)			



回答人数 893人 (40.7%)

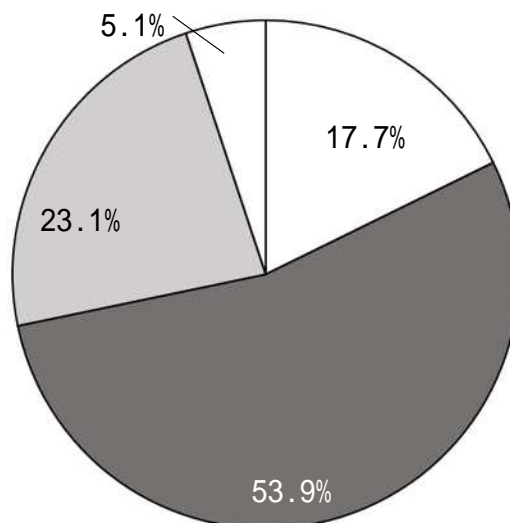
5 あなた自身や、周りの人とのこと

5 -

難しいことや初めてのことで、挑戦してみたいと思いますか？
あてはまるものを1つ選んでください。

回答	件数	割合
失敗するのはこわくないし、 どんどん挑戦してみたい	389	17.7%
失敗はこわい(はずかしい)けれど、 成長するために挑戦してみたい	1,183	53.9%
挑戦したい気持ちはあるが、失敗が 怖い(恥ずかしい)ので挑戦したくない	507	23.1%
失敗も挑戦もしたくないからしない	112	5.1%

(総回答件数 N=2,193、回答人数 N = 2,193)

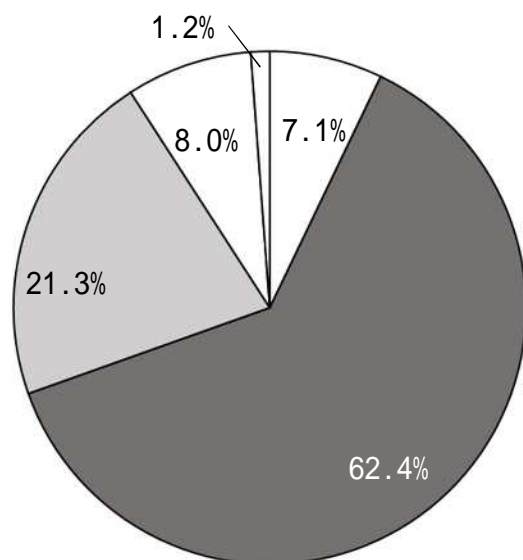


5 -

学校で授業やグループ活動をするときに、自分の意見を周りの友だちと
合わせた方がいいと思いますか？ あてはまるものを1つ選んでください。
選択肢にない場合は、「その他」に自由に記入してください。

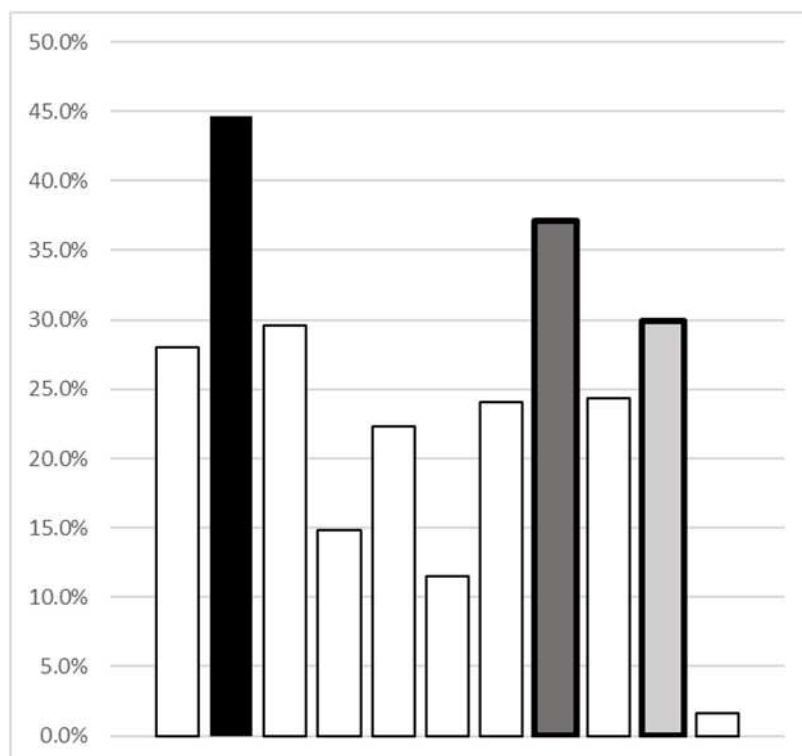
回答	件数	割合
周りはあまり気にせず、自分の意 見をできるだけ優先する	156	7.1%
自分の意見と周りの意見のどちらも 大切なので、意見を合わせることも、 合わせないことも(同じくらい)ある	1,366	62.4%
自分の意見はあるが、みんなと違 うことをするのがこわいので、周 りに合わせるが多い	466	21.3%
自分の意見はあるが、大きな声で強く言える 人の意見が通りやすいので、あまり言いたく ない(あきらめている)	174	8.0%
その他	26	1.2%

(総回答件数 N=2,193、回答人数 N = 2,193)



5 -	あなたが大人になったときに、どんな力が必要になると思いますか？ あてはまるものを最大で3つまで選んでください。選択肢にない場合は、「その他」に自由に記入して下さい。
-----	---

回答	件数	割合
これからの時代に必要とされる力 (コンピューターを操作する能力やグローバル化への対応)	613	28.0%
将来、どんな社会になっても、自分で考えて対応できるような人間力	978	44.7%
基礎的・基本的な学力	648	29.6%
身の回りにあふれる情報を、正しく理解し、活用できる力	324	14.8%
自分から進んで、いろいろなことに挑戦する意欲や力	488	22.3%
自分で課題を発見し、解決する力	252	11.5%
つらいことにあっても、くじけず立ち直る力	527	24.1%
周りの人や世界の人と、コミュニケーションできる力	812	37.1%
人それぞれの考え方があることを理解し、思いやりをもって人と助け合い、いい人間関係をつくれる力	533	24.3%
礼儀を知り、正しいことと悪いことをきちんと判断して実行できる力	656	30.0%
その他	35	1.6%
(総回答件数 N=5,866、回答人数 N=2,190)		

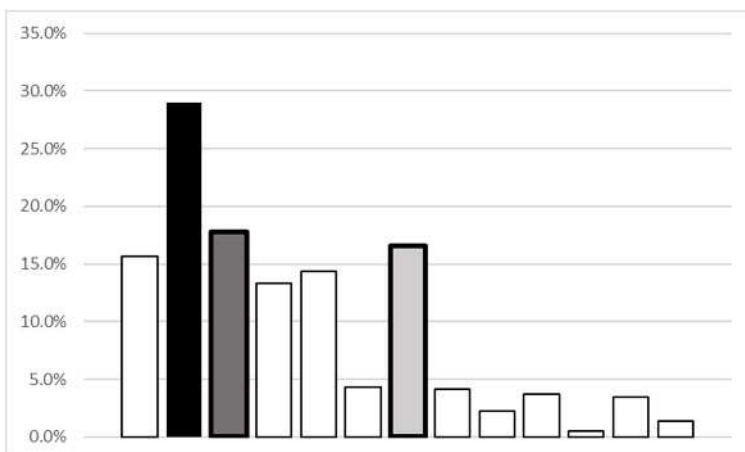


6 さいごに

6	「今の学校に言いたいこと」「こんな学校がいいな」「学校でこんなことができたらいいな」など、学校に対するあなたの思いを自由に書いてください。(いくつ書いてもいいです。何も書かなくてもいいです。)
---	--

	回答	件数	割合
	楽しい・明るい・平和な学校 ○楽しい・仲がいい、笑顔であふれる、明るい、安心して過ごせる ○平和な学校、孤立・差別・いじめ・ケンカ・トラブルがない など	126	15.7%
	学校生活(授業以外) ○校則を緩く(携帯・ゲーム・メイク可、自由な髪形)、私服登校・自転車通学可 ○あいさつが飛び交う、意見を言えて尊重される、礼儀正しい など	233	29.0%
	授業(部活含む) ○楽しい授業、テストが難しい、宿題が多い、どこでも受けられる授業 ○GIGA端末の利用、部活の種類が少ない、土日の部活が多い など	143	17.8%
	行事 ○行事を増やしてほしい、体育系のクラスマッチ、文化祭 ○ダンス、クラス対抗バスケ、学校でキャンプ・お泊り会 など	107	13.3%
	先生 ○生徒の意見を尊重する先生、親身になって相談に乗ってくれる先生 ○理不尽に怒らない、平等に接して、部活の顧問は経験者がいい など	115	14.3%
	学校への感謝 ○今の雰囲気そのままにしてほしい、優しく時に厳しい先生ばかり ○不登校にならずに学校に通えるのは今の担任の先生がいるから など	35	4.4%
	学校施設・遊具 ○きれいな学校、施設が古すぎる、トイレ(汚い、和式)、エレベーター ○大きな体育館・グラウンド、自習室、一人になれる場所 など	133	16.6%
	給食・補食 ○給食がいまいち、量が多すぎる、弁当がいい、ふりかけの持ち込み許可 ○給食時間をのばして、部活の帰りに買い食いができる など	33	4.1%
	休み時間 ○昼休みを長くしてほしい など	18	2.2%
	交流 ○他の学年との交流したい、いろいろな中学校と交流したい など	30	3.7%
	放課後・休み ○休日にグラウンドを使いたい、水曜日を休みにしてほしい など	4	0.5%
	特になし	28	3.5%
	その他	11	1.4%

(総回答件数 N=1,016、回答人数 N=803)



回答人数 803人(36.6%)