

次期教育プラン策定のためのアンケート結果（小4～6年）

< 目次 >

1 回答人数・属性

(1) 回答人数・率 P2

(2) 属性 P2

2 データの集計方法 P2

3 設問と回答結果

番号	設問	ページ
1 学校ですごす時間について		
1 -	学校が好きか（それを選んだ理由）	P3
1 -	学校で楽しい時間は何か	P4
1 - -ア	（「授業」を選んだ人へ）特にどの授業が楽しいか	P4
1 - -イ	（「行事」を選んだ人へ）特にどの行事が楽しいか	P5
1 -	学校で楽しくない時間は何か	P5
1 - -ア	（「授業」を選んだ人へ）特にどの授業が楽しくないか	P6
1 - -イ	（「行事」を選んだ人へ）特にどの行事が楽しくないか	P6
1 -	学校生活の中で「こわいな」「不安だな」と思ったことがあるか	P7
1 -	学校以外で楽しい時間は何か	P8
2 授業や宿題について		
2 -	学校の授業は難しいか、簡単か（特にどの教科でそう感じるか）	P9
2 -	宿題や夏休みなどの課題について、どう思っているか	P10
3 学校という場所について		
3 -	学校は、どんな場所であるとよいと思うか（授業以外）	P11
3 -	学校は、きゅうくつだと感じるか（どんなときにきゅうくつと感じるか）	P12
3 -	ルールを決める時に、自分たちの意見をとり入れていると思うか	P12
4 あなたの学校の先生について		
4 -	先生から大切にされていると感じるか（どういうときにそう感じるか）	P13
4 -	先生は、どの児童にも公平に接してくれていると感じるか	P14
4 -	困った時に、先生に相談ができるか（どうしてそう感じるか）	P15
4 -	学校の先生以外で相談できる大人はいるか（それは誰か）	P16
4 -	「先生がこわい・・・」と思うことがあるか	P17
4 -	「こんな先生がいいな」という、あなたの思い	P17
5 あなた自身や、周りの人とのこと		
5 -	難しいことや初めてのことでも、挑戦してみたいと思うか	P18
5 -	自分の意見を周りの友だちと合わせた方がいいと思うか	P18
5 -	あなたが大人になったときに、どんな力が必要になると思うか	P19
6 さいごに		
6	学校に対するあなたの思い	P20

1 回答人数・属性

(1) 回答人数・率

	対象者数	総回答人数	回答率
児童(小4～6年)	22,674人	4,413人	19.5%

(2) 属性

小学校			特別支援学校			未回答
4年生	5年生	6年生	4年生	5年生	6年生	
1,590人	1,305人	1,407人	14人	27人	52人	18人
36.2%	29.7%	32.0%	0.3%	0.6%	1.2%	0.4%

2 データの集計方法

選択肢の中から、1つ選択する設問

○グラフについては、各選択肢に対する割合を集計し、円グラフで表記した。

○選択肢ごとの回答件数を「総回答人数(4,413人)から未回答の人数を引いた人数」(以下、「回答人数」という。)で割ったものを、各選択肢に対する割合(%表記)とした。

選択肢の中から、複数の選択が可能な設問

○グラフについては、各選択肢に対する割合を集計し、棒グラフで表記した。

○選択肢ごとの回答件数を、回答人数で割ったものを、各選択肢に対する割合(%表記)とした。そのため、各選択肢に対する割合を合計すると100%を超えることがある。

自由記述

○記載内容から、概ね10程度のグループを作成し、回答内容をそのグループに紐づけた。なお、1件の回答で、複数のグループに該当する場合は、該当するグループすべてに紐づけた。

○グラフについては、各選択肢に対する割合を集計し、棒グラフで表記した。

○選択肢ごとの回答件数を、回答人数で割ったものを、各選択肢に対する割合(%表記)とした。そのため、各選択肢に対する割合を合計すると100%を超えることがある。

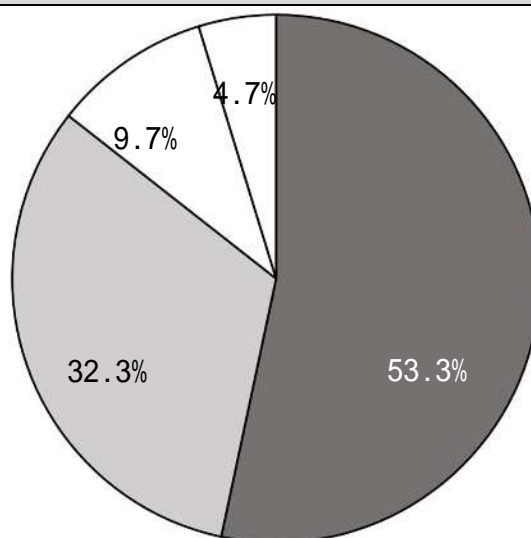
3 設問と回答結果

1 学校ですごす時間について

1 - 学校が好きですか？ あてはまるものを1つ選んでください。また、選んだ理由を、「理由記入らん」に書いてください。（書かなくてもよいです）

回答	件数	割合
好き	2,350	53.3%
少し好き	1,421	32.3%
少し嫌い	426	9.7%
嫌い	209	4.7%

(総回答件数 N=4,406、回答人数 N = 4,406)



選んだ理由

回答	件数	内容
好き	1,198	肯定的 友達がいる、遊べる、話せる 授業が楽しい、問題が解けるとうれしい 給食がおいしい、本をたくさん読みたい 昼休みが楽しい 今の担任の先生が今までで一番いい先生だから など
		否定的
少し好き	461	肯定的 友達がいる、遊べる、話せる 先生の授業が楽しい、話しやすい 給食がおいしい、たくさん行事がある など
		否定的 友達と過ごすのはいいけど、勉強はちょっと苦手 早起きが苦手 など
少し嫌い	156	肯定的 友達がいる、遊べる、話せる など
		否定的 何人か意地悪な友達がいる、悪口を言われる 勉強が難しい・苦手、6時間目までである 先生が怒る、先生との相性がよくない 学校が古い、遊具が少ない など
嫌い	100	肯定的 友達と勉強ができる など
		否定的 苦手な人がいる、友達関係が大変 勉強が嫌い、授業が面白くない、授業中うるさい 先生と合わない、理不尽に怒る 給食の時間が短い、ルールが多すぎる など

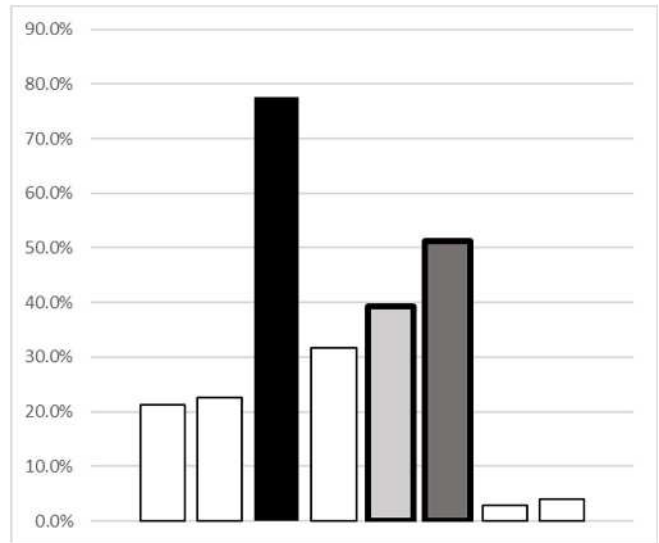
(総回答件数 N=1,915、回答人数 N = 1,915)

回答人数 1,915人 (43.4%)

1 - 学校で楽しい時間は何ですか？ あてはまるものを最大で3つまで選んでください。選択肢にない場合は、「その他」に記入してください。

回答	件数	割合
登下校	937	21.3%
授業	993	22.5%
休み時間	3,421	77.6%
給食	1,398	31.7%
クラブ活動	1,732	39.3%
行事(運動会、学習発表会、修学旅行など)	2,258	51.2%
特にない	128	2.9%
その他	173	3.9%

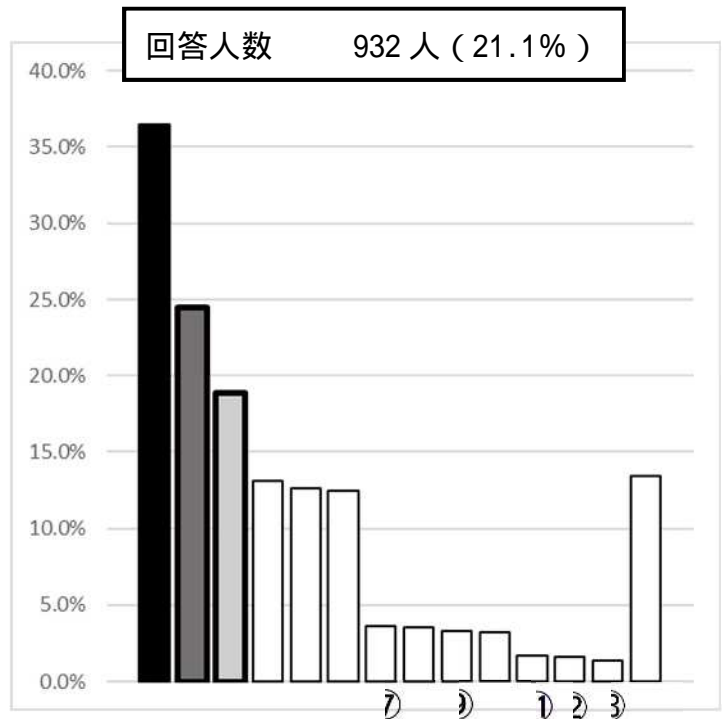
(総回答件数 N=11,040、回答人数 N=4,408)



1 - -ア 1 - で、「授業」を選んだ人に聞きます。特にどの授業が楽しいか教えてください。(書かなくてもよいです)

回答	件数	割合
体育	340	36.5%
算数	228	24.5%
図工	176	18.9%
国語	122	13.1%
社会	118	12.7%
理科	116	12.4%
英語	34	3.6%
家庭科	33	3.5%
総合	31	3.3%
全て	30	3.2%
学活	16	1.7%
図書	15	1.6%
道徳	13	1.4%
その他	125	13.4%

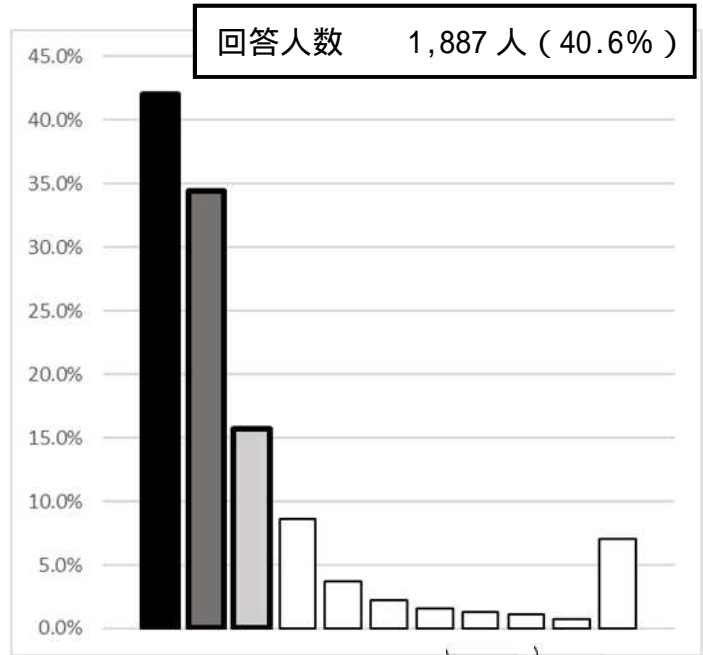
(総回答件数 N=1,397、回答人数 N = 932)



1 - -イ 1 - で、「行事（運動会、学習発表会、修学旅行など）」を選んだ人に聞きます。特にどの行事が楽しいか教えてください。（書かなくてもよいです）

回答	件数	割合
修学旅行	793	42.0%
運動会	650	34.4%
自然教室	296	15.7%
社会科見学	163	8.6%
学習発表会	69	3.7%
遠足	41	2.2%
全て	30	1.6%
1年生を迎える会、 6年生を送る会	25	1.3%
集会	21	1.1%
宿泊合宿	13	0.7%
その他	133	7.0%

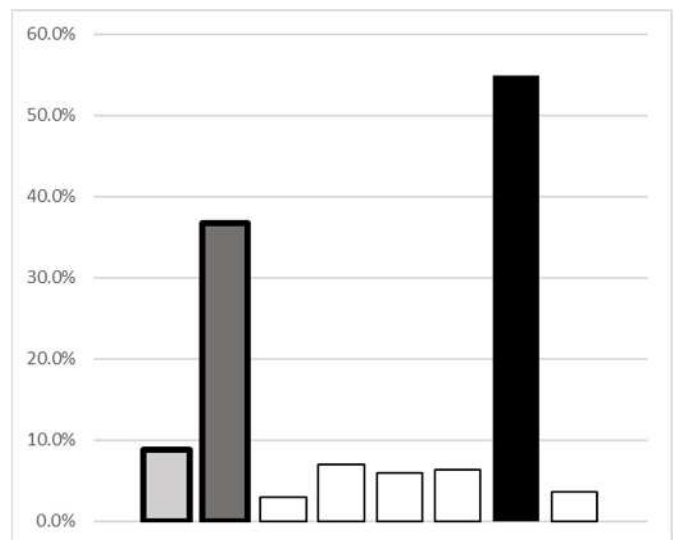
（総回答件数 N=2,234、回答人数 N = 1,887）



1 - 学校で楽しくない(きらいな)時間は何ですか？ あてはまるものを最大で3つまで選んでください。選択肢にない場合は、「その他」に記入してください。

回答	件数	割合
登下校	387	8.8%
授業	1,617	36.7%
休み時間	133	3.0%
給食	308	7.0%
クラブ活動	263	6.0%
行事(運動会、学習発表会、 修学旅行など)	277	6.3%
特にない	2,416	54.9%
その他	160	3.6%

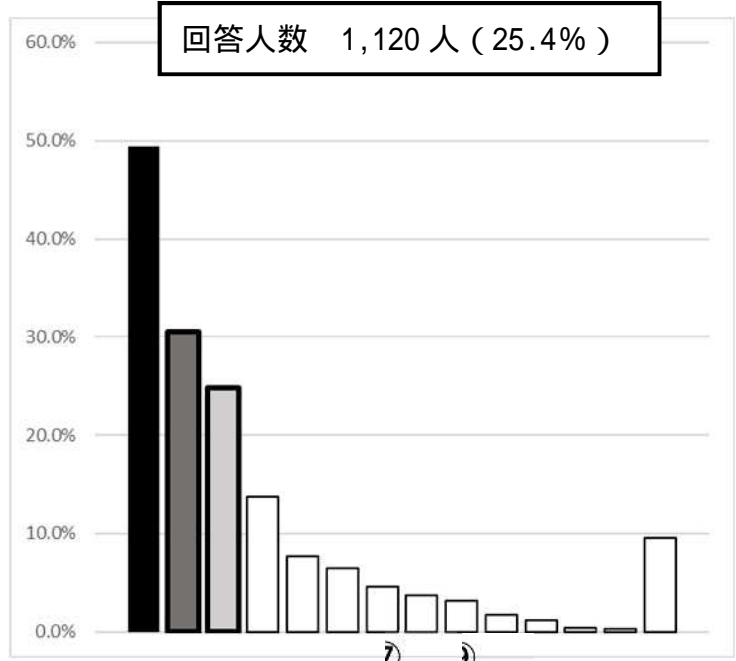
（総回答件数 N=5,561、回答人数 N = 4,404）



1 - - ア 1 - で、「授業」を選んだ人に聞きます。特にどの授業が楽しくない(きらい)か教えてください。(書かなくてもよいです)

回答	件数	割合
算数	553	49.4%
国語	342	30.5%
社会	278	24.8%
理科	154	13.8%
英語	86	7.7%
体育	73	6.5%
図工	52	4.6%
道徳	42	3.8%
家庭科	36	3.2%
全て	19	1.7%
総合	13	1.2%
学活	4	0.4%
図書	3	0.3%
その他	107	9.6%

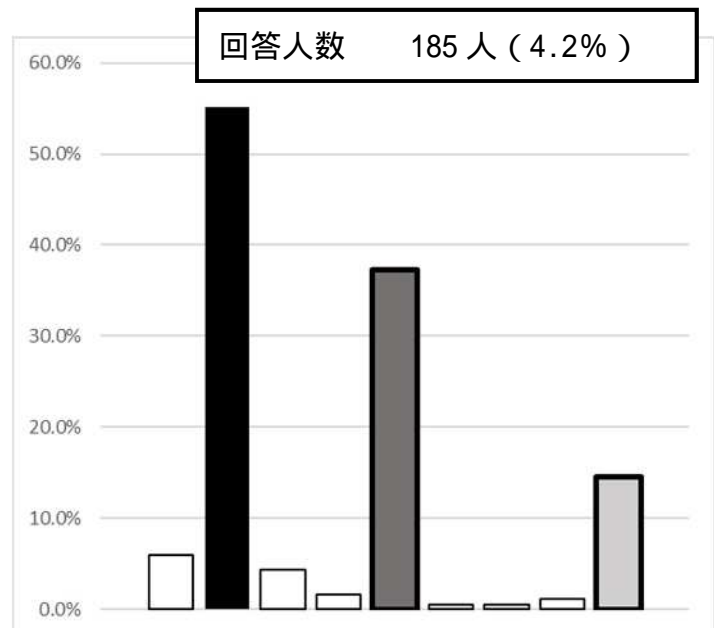
(総回答件数 N=1,762、回答人数 N = 1,120)



1 - - イ 1 - で、「行事(運動会、学習発表会、修学旅行など)」を選んだ人に聞きます。特にどの行事が楽しくない(きらい)か教えてください。(書かなくてもよいです)

回答	件数	割合
修学旅行	11	5.9%
運動会	102	55.1%
自然教室	8	4.3%
社会科見学	3	1.6%
学習発表会	69	37.3%
遠足	1	0.5%
全て	1	0.5%
宿泊合宿	2	1.1%
その他	27	14.6%

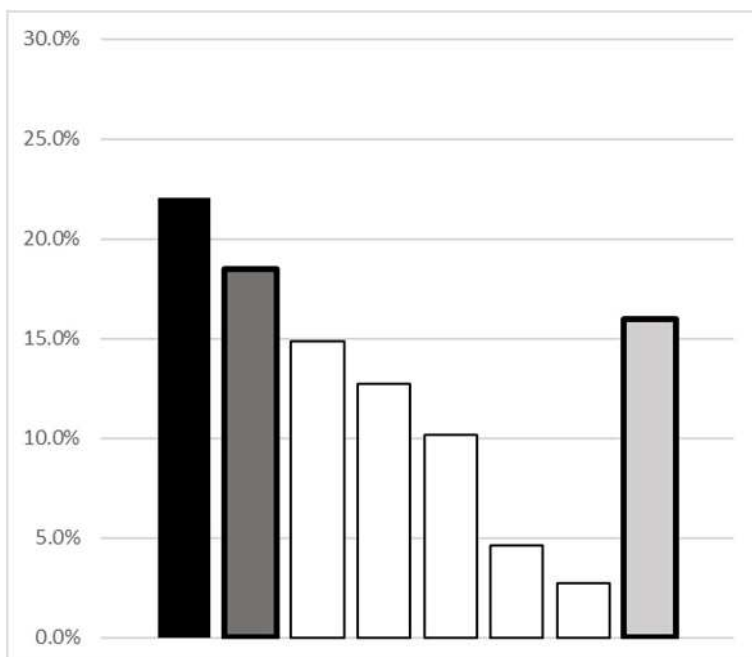
(総回答件数 N=224、回答人数 N = 185)



1 -	あなたはこれまで、学校生活の中で「こわいな」「不安だな」と思ったことがありますか？ ある場合は、自由記入らんに書いてください。ない場合は、書かなくてよいです。
-----	---

	回答	件数	割合
	友だち・クラスメイトに関すること 友だちに陰口をいわれないか、仲良くできているか不安 ○無視されそうで怖い ○いじめられて嫌だった など	225	22.0%
	授業に関すること 体育（ボール、とび箱、マット運動）、理科の実験 ○みんなの前で発表するのが不安 など	189	18.5%
	登下校に関すること ○一人で帰るのが怖い、通学路に人が少ないと不安 不審者が怖い、変な人に声をかけられた ○帰るときにイノシシやサルを見て怖い、苦手な虫がいる など	152	14.9%
	学校生活に関すること 給食（完食できるか、苦手な食べ物が嫌だ、うずらの卵が不安） 死角で人とぶつかりそうになった など	130	12.7%
	先生に関すること 先生が怒ったとき、不機嫌そうなとき 担任の先生が変わると言われて不安になった など	104	10.2%
	学校施設に関すること トイレが怖い、お化けがいそう ○階段から落ちそうになった ○掃除中に塗装がはがれた、この校舎は大丈夫か心配 など	47	4.6%
	上・下級生に関すること 乱暴な上級生がいる ○低学年が高いところで遊んでいた など	28	2.7%
	その他	163	16.0%

（総回答件数 N=1,038、回答人数 N=1,021）



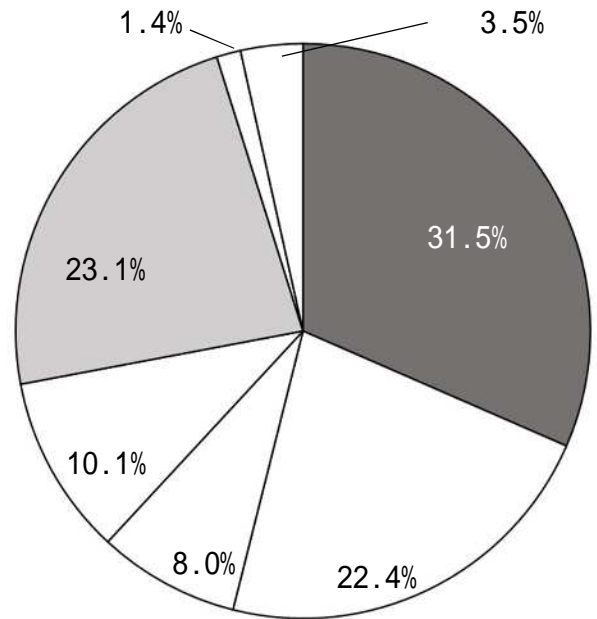
回答人数 1,021人 (23.1%)

(こわい、不安と思ったことがある)

1 - 放課後や休日など、学校以外で楽しい時間は何ですか？ あてはまるものを1つ選んでください。選択肢にない場合は、「その他」に記入してください。

回答	件数	割合
友達と過ごす時間	1,390	31.5%
家族(親やきょうだいなど)と過ごす時間	986	22.4%
一人で静かに過ごす時間	351	8.0%
習い事やスポーツをする時間	447	10.1%
ゲームをする時間	1,018	23.1%
特にない	60	1.4%
その他	154	3.5%

(総回答件数 N=4,406、回答人数 N = 4,406)

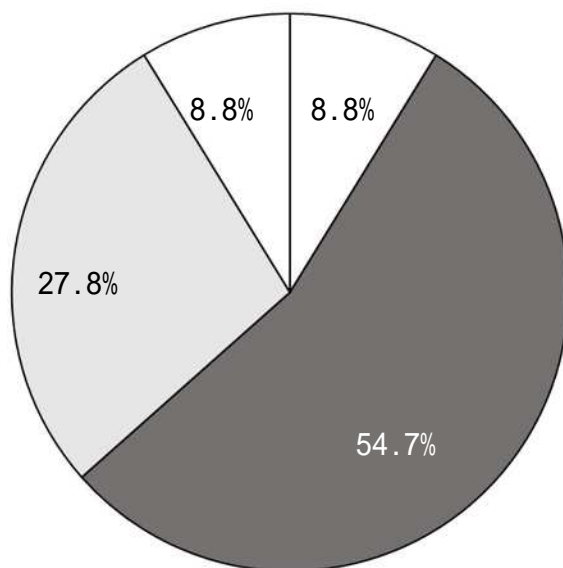


2 授業や宿題について

2 -	学校の授業は難しいですか、簡単ですか？ あてはまるものを1つ選んでください。 また、特にどの教科でそう感じるか、「自由記入らん」に書いてください。 (書かなくてもよいです)
-----	--

	回答	件数	割合
	とても難しい	388	8.8%
	少し難しい	2,408	54.7%
	まあまあ簡単	1,223	27.8%
	とても簡単	387	8.8%

(総回答件数 N=4,406、回答人数 N = 4,406)



特にどの教科でそう感じるか

	人数	件数	国語	算数	英語	理科	社会	体育	音楽	図工	総合	家庭科	全て	その他
とても難しい	298	384	58	225	15	18	41	4	8	0	0	4	3	8
			19.5%	75.5%	5.0%	6.0%	13.8%	1.3%	2.7%	0.0%	0.0%	1.3%	1.0%	2.7%
少し難しい	1,798	2,151	316	1,313	71	118	234	30	17	13	2	15	4	18
			17.6%	73.0%	3.9%	6.6%	13.0%	1.7%	0.9%	0.7%	0.1%	0.8%	0.2%	1.0%
まあまあ簡単	705	851	101	365	33	120	106	50	17	16	2	8	18	15
			14.3%	51.8%	4.7%	17.0%	15.0%	7.1%	2.4%	2.3%	0.3%	1.1%	2.6%	2.1%
とても簡単	301	372	40	174	14	38	43	8	7	8	1	2	25	12
			13.3%	57.8%	4.7%	12.6%	14.3%	2.7%	2.3%	2.7%	0.3%	0.7%	8.3%	4.0%

割合の算出方法

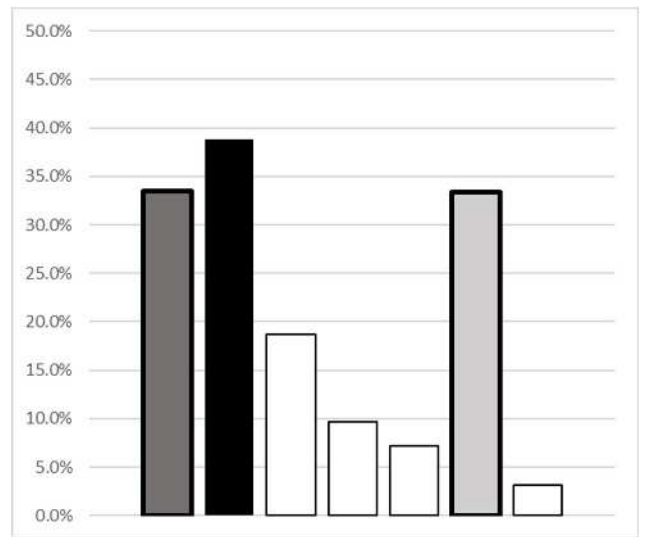
回答ごとに、自由記述があった科目の回答件数を自由記述の回答人数で除した。

(例：「とても難しい」で「国語」を選んだ割合は、58件 / 298人 = 19.5%)

～ の選択肢ごとに、自由記述の回答件数が多かった上位3教科を白抜き文字で表示。

2 - 宿題や夏休みなどの課題について、どう思っていますか？ あてはまるものを最大で2つまで選んでください。
 選択肢にない場合は、「その他」に自由に記入してください。

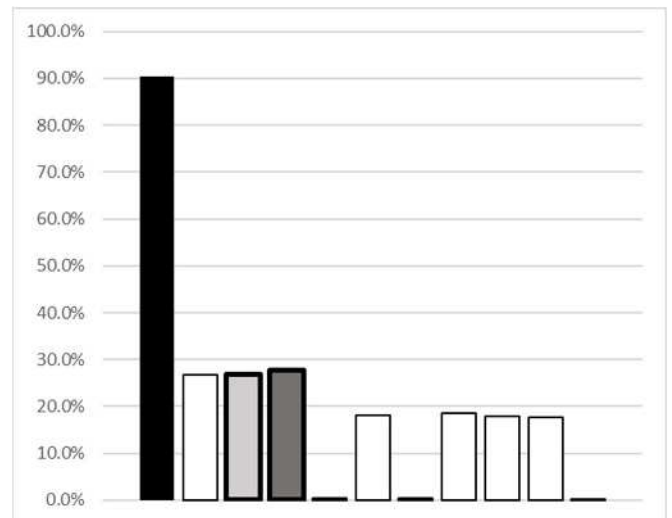
	回答	件数	割合
	自分の勉強の役に立っているので、今のままでよい	1,476	33.5%
	宿題や課題がないと、自分で勉強しないので、あった方がいい	1,711	38.8%
	全員が同じ内容ではなく、勉強したいことを、自分で決めてやりたい	824	18.7%
	なぜこの宿題や課題が必要なのが分からないので、やりたくない	426	9.7%
	自分の学力と合わないので(簡単または難しい)、やる意味をあまり感じない	318	7.2%
	量が多いので、減らしてほしい	1,472	33.4%
	その他	139	3.2%
(総回答件数 N=6,366、回答人数 N = 4,407)			



3 学校という場所について

3 -	あなたにとって学校は、授業を受けることのほかに、どんな場所である とよいと思いますか？ あてはまるものを最大で3つまで選んでください。 選択肢にない場合は「 その他」に自由に記入してください。
-----	--

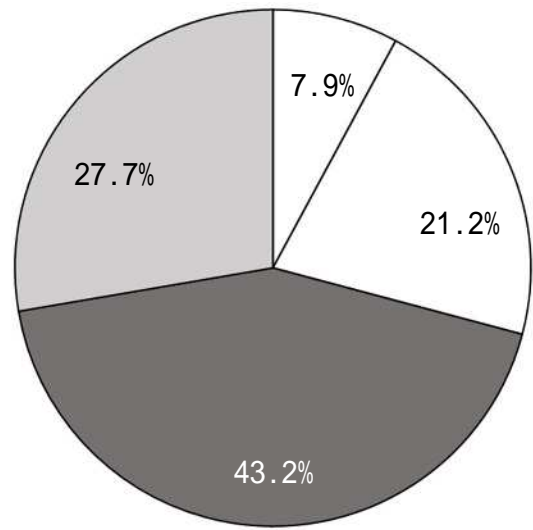
回答	件数	割合
友だちと、なかよく楽しくすごせる場所	3,982	90.4%
家の外で、安心してすごせる場所	1,176	26.7%
自分が持っている可能性を見つけて、 どんだのばしてくれる場所	1,183	26.8%
思いきり遊んだり、スポーツがで きたりする場所	1,217	27.6%
こどもの意見をよく聞いて、こどもも学 校をつくる一員となれる場所	13	0.3%
礼儀正しく、ルールをきちんと守 ることを教えてくれる場所	801	18.2%
危険やつらいことがあっても、自分で自 分を守れる力をつけられる場所	21	0.5%
授業や放課後で、いろいろな体験 をさせてくれる場所	820	18.6%
いろんな体や心、能力、考え方が あることを認め合い、自分らしく 生きられる場所	786	17.8%
こどもを大切に見守り、成長させてくれ る先生がそろっている場所	780	17.7%
その他	3	0.1%
(総回答件数 N=10,782、回答人数 N=4,406)		



3 -	<p>学校は、やらないといけないことやきまりが多くて、きゅうくつと感じますか？ あてはまるものを1つ選んでください。</p> <p>「きゅうくつ」「少しきゅうくつ」を選んだ場合、どんな時にそう感じるかを、「自由記入らん」に書いてください。（書かなくてもよいです）</p>
-----	--

回答	件数	割合
きゅうくつ	348	7.9%
少しきゅうくつ	936	21.2%
あまりきゅうくつではない	1,903	43.2%
きゅうくつではない	1,220	27.7%

(総回答件数 N=4,407、回答人数 N = 4,407)



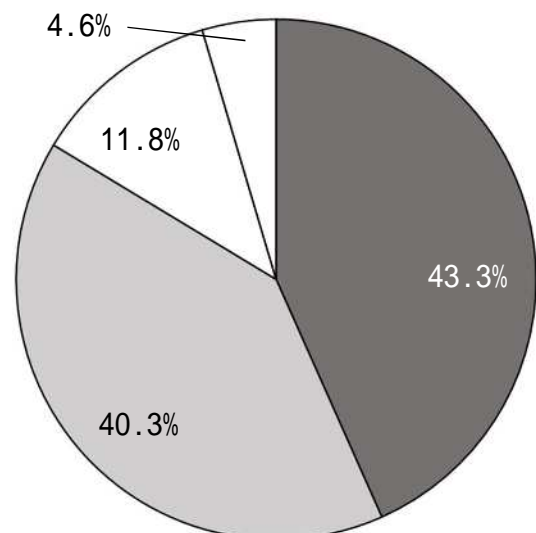
どんなときにそう感じるか

	自由記述回答数	内容
きゅうくつ	166	授業の時間、課題が多い、勉強がわからない 規則関係（髪型、服装、廊下を走れない） 友達とケンカした、友達に合わせている 先生が怖い、嫌われている、不平等と感じる 6年生だけやることが多い、最高学年のプレッシャー など
少しきゅうくつ	348	授業の時間、課題が多い、勉強が難しい 規則関係（髪型、服装、ボールを蹴れない） 友達関係、上下関係、トイレに他人がいると気になる 先生が怖い、ちょっとしたことで怒られる 朝の時間が早い、休み時間が短い など

3 -	<p>学校やクラスのルールを決める時に、自分たちの意見を取り入れてくれていると思いますか？ あてはまるものを1つ選んでください。</p>
-----	--

回答	件数	割合
とり入れている	1,907	43.3%
少しとり入れている	1,774	40.3%
あまりとり入れていない	518	11.8%
とり入れていない	202	4.6%

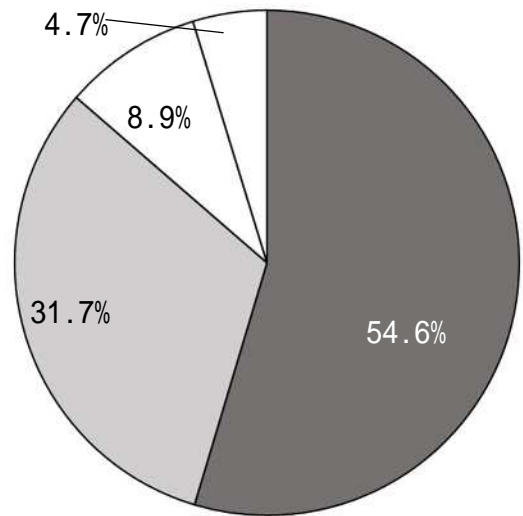
(総回答件数 N=4,401、回答人数 N = 4,401)



4 あなたの学校の先生について

4 -	あなたは、先生から大切にされていると感じますか？あてはまるものを1つ選んでください。どういうときにそう感じるかを、「自由記入らん」に書いてください。（書かなくてもよいです）
-----	--

	回答	件数	割合
	よく感じる	2,408	54.6%
	少し感じる	1,398	31.7%
	あまり感じない	392	8.9%
	感じない	209	4.7%
(総回答件数 N=4,407、回答人数 N=4,407)			



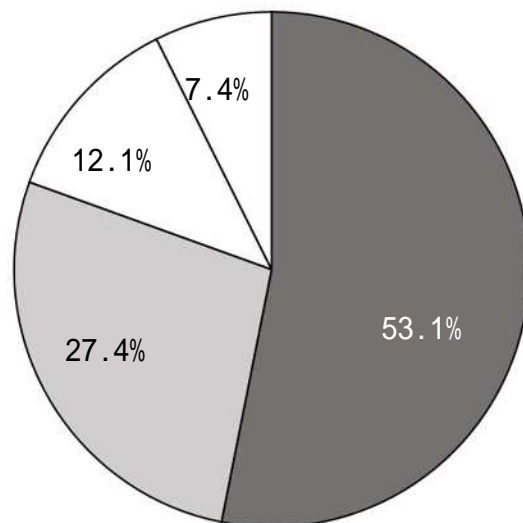
どんなときにそう感じるか

	自由記述 回答数	内容
よく感じる	1,085	褒めてくれたとき 落ち込んでいた時に、声をかけてくれた うれしい時に一緒に喜んでくれた 間違えたところも優しく教えてくれる 頼りにされているとき こどもの意見に寄り添ってくれる など
少し感じる	345	先生が笑いながら褒めてくれる 頑張りを見てくれているとき 困ったときにすぐに気づいてくれる 怒ってくれた時 お手伝いをしたときにお礼を言われる 普段の話を聞いてくれる など
あまり 感じない	64	話しかけてもあまり聞いてくれない 褒められることがほとんどないから 怒り方がきついとき よくわからないけど、そう感じる など
感じない	74	人によって態度が違う 自分が悪口を言われているのに注意をしない 先生が大きな声でみんなを黙らせようとする 意見をきいてくれない など

4 -

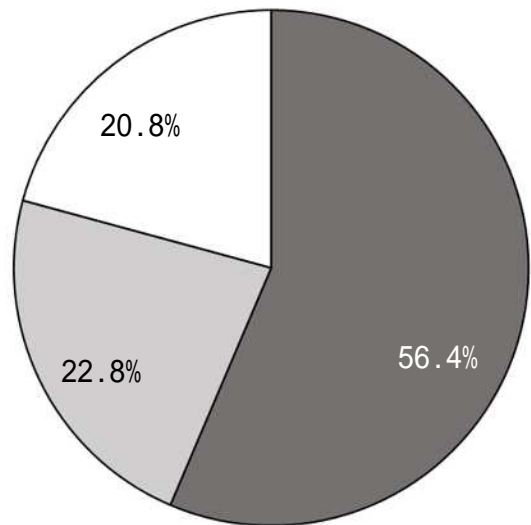
先生は、どの児童にも公平に接してくれていると感じますか？
あてはまるものを1つ選んでください。

	回答	件数	割合
	感じる	2,341	53.1%
	少し感じる	1,207	27.4%
	あまり感じない	534	12.1%
	感じない	325	7.4%
(総回答件数 N=4,407、回答人数 N = 4,407)			



4 -	勉強のこと、友だち関係のこと、家族のこと、自分自身のことなどで困った時に、先生に相談ができますか？ あてはまるものを1つ選んでください。どうしてそう感じるかを、「自由記入らん」に書いてください。（書かなくてもよいです）
-----	---

回答	件数	割合
相談できる	2,486	56.4%
相談できない(相談がむずかしい)	1,005	22.8%
相談したくない	916	20.8%
(総回答件数 N=4,407、回答人数 N = 4,407)		



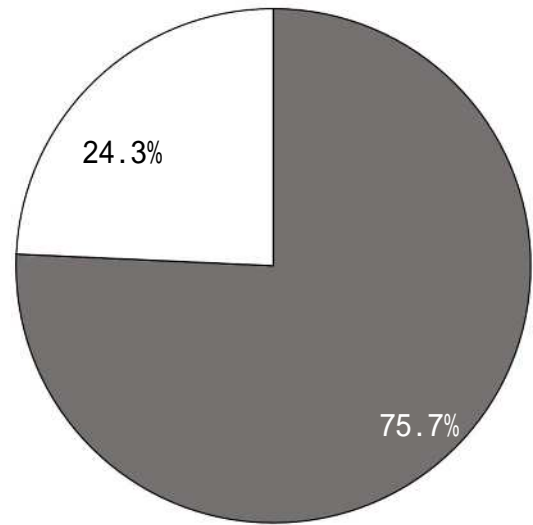
どうしてそう感じるか

	自由記述 回答数	内容
相談できる	39	頼りになる、先生が信じられる・安心できる 優しいから 「困ったら相談して」と言われたので相談しやすい 人間は一人では生きられないから など
相談できない (相談がむずかしい)	379	話しかけるのが苦手、恥ずかしい 先生を巻き込みたくない、心配させたくない あまり親しくないし、相談しにくい 言いにくい、話しにくい 家族ではない、親に相談する、自分で解決する なんとなく など
相談したくない	23	恥ずかしい、めんどうくさい 先生が怖いから、あまり親しくない 自分のことは自分で解決したい など

4 -	勉強のこと、先生のこと、友だち関係のこと、家族のこと、自分自身のことなどで困った時などに、学校の先生以外で相談できる大人はいますか？ いる場合 、それは誰かを「自由記入らん」に書いてください。 (例：親、近所の大人、塾の先生、習い事の先生・コーチなど)
-----	---

	回答	件数	割合
	いる	914	75.7%
	いない	293	24.3%

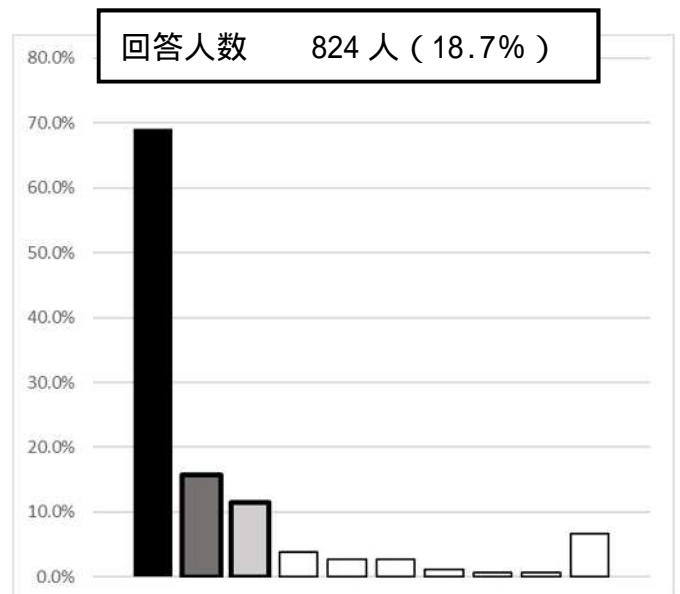
(総回答件数 N=1,207、回答人数 N = 1,207)



学校の先生以外で相談できる大人は誰か

	回答	件数	割合
	親	569	69.1%
	家族	129	15.7%
	友達	95	11.5%
	習い事の先生・コーチ	32	3.9%
	きょうだい	23	2.8%
	祖父母	22	2.7%
	親戚	10	1.2%
	カウンセラー	6	0.7%
	塾の先生	5	0.6%
	その他	55	6.7%

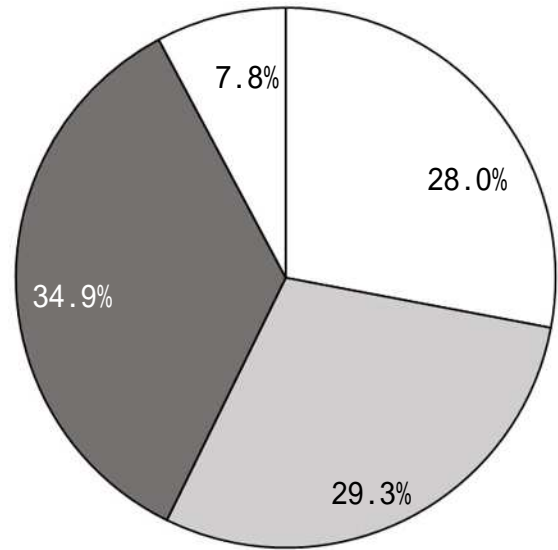
(総回答件数 N=946、回答人数 N = 824)



4 - 「先生がこわい・・・」と思うことがありますか？
あてはまるものを1つ選んでください。

回答	件数	割合
ない	337	28.0%
あまりない	353	29.3%
ときどきある	421	34.9%
よくある	94	7.8%

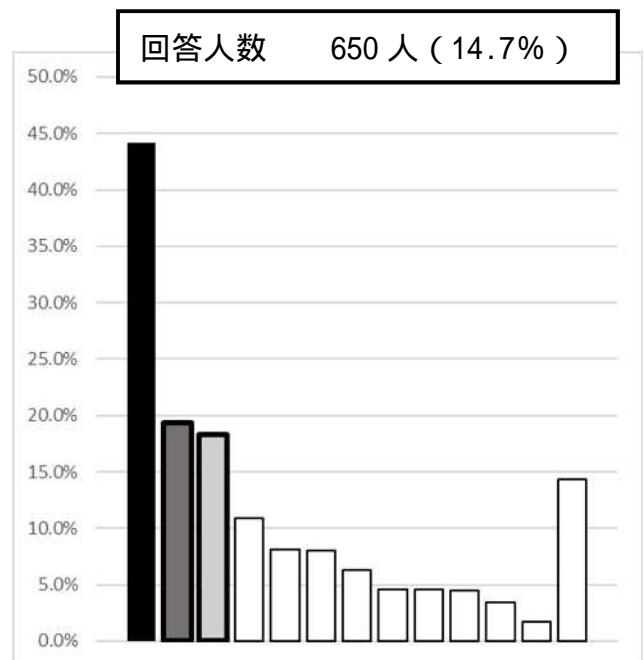
(総回答件数 N=1,205、回答人数 N=1,205)



4 - 「こんな先生がいいな」という、あなたの思いを自由に書いてください。
(いくつ書いてもいいです。何も書かなくてもいいです。)

回答	件数	割合
優しい	287	44.2%
一人の人間として向き合う・寄り添う・ 気持ちを理解してくれる	126	19.4%
面白い	119	18.3%
怒るときは怒る	71	10.9%
授業関係 (楽しい授業、わかるまで教えてくれる)	53	8.2%
相談しやすい・話しやすい	52	8.0%
今の先生、具体名を回答	41	6.3%
宿題が少ない	30	4.6%
褒める	30	4.6%
怒らない	29	4.5%
一緒に遊ぶ	22	3.4%
ノリがいい	11	1.7%
その他	93	14.3%

(総回答件数 N=964、回答人数 N=650)

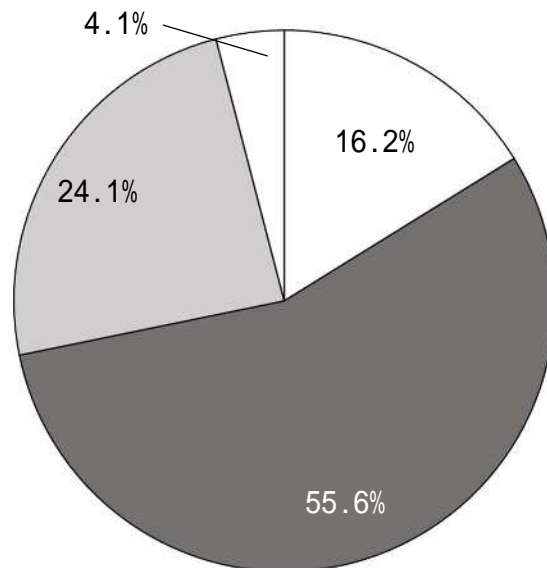


5 あなた自身や、周りの人とのこと

5 - 難しいことや初めてのことも、挑戦してみたいと思いますか？
あてはまるものを1つ選んでください。

回答	件数	割合
失敗するのはこわくないし、 どんどん挑戦してみたい	195	16.2%
失敗はこわい(はずかしい)けれど、 成長するために挑戦してみたい	670	55.6%
挑戦したい気持ちはあるが、失敗が 怖い(恥ずかしい)ので挑戦したくない	291	24.1%
失敗も挑戦もしたくないからしない	49	4.1%

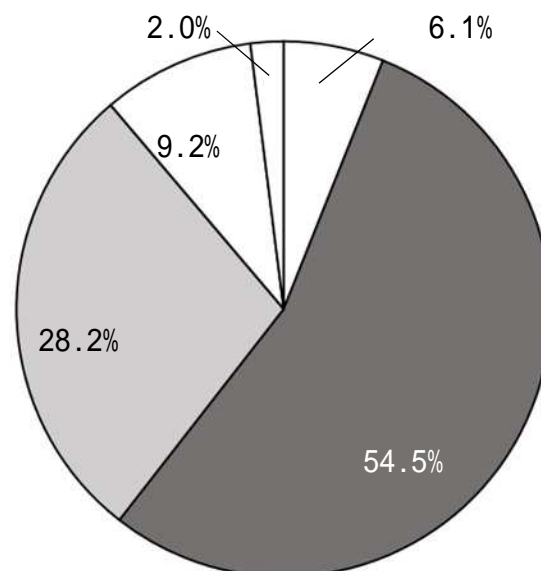
(総回答件数 N=1,205、回答人数 N = 1,205)



5 - 学校で授業やグループ活動をするときに、自分の意見を周りの友だちと
合わせた方がいいと思いますか？ あてはまるものを1つ選んでください。
選択肢にない場合は、「その他」に自由に記入してください。

回答	件数	割合
周りはあまり気にせず、自分の意見を できるだけ優先する	73	6.1%
自分の意見と周りの意見のどちらも 大切なので、意見を合わせることも、 合わせないことも(同じくらい)ある	656	54.5%
自分の意見はあるが、みんなと違うこ とをするのがこわいので、周りに合わ せることが多い	340	28.2%
自分の意見はあるが、大きな声で強く 言える人の意見が通りやすいので、あ まり言いたくない(あきらめている)	111	9.2%
その他	24	2.0%

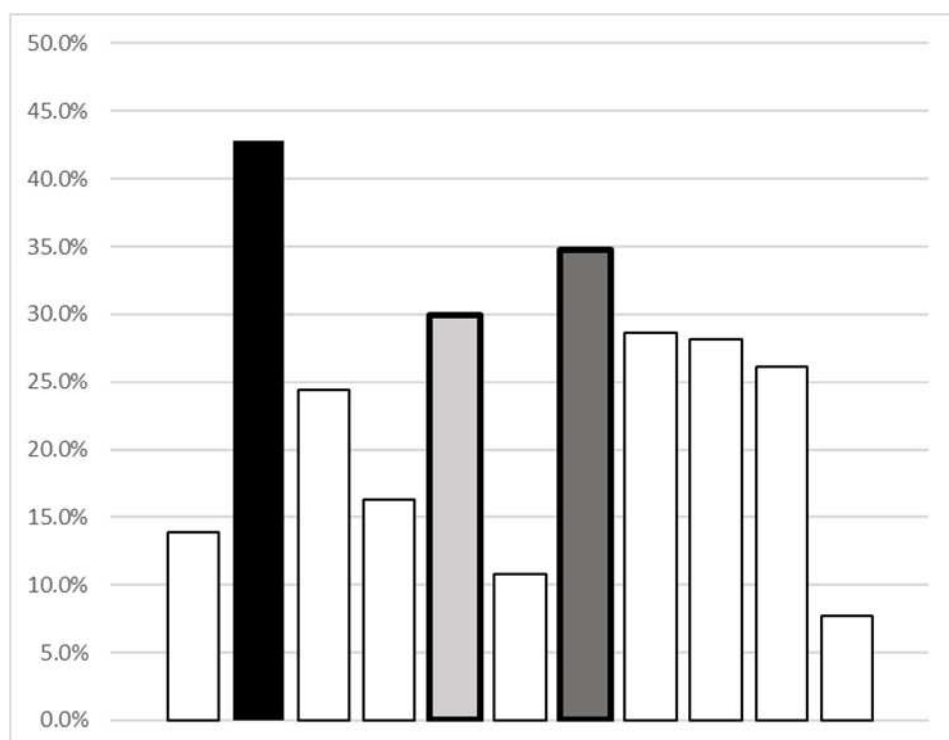
(総回答件数 N=1,204、回答人数 N = 1,204)



5 -	あなたが大人になったときに、どんな力が必要になるとお思いますか？ あてはまるものを最大で3つまで選んでください。選択肢にない場合は、「その他」に自由に記入して下さい。
-----	--

回答	件数	割合
これからの時代に必要とされる力 (コンピューターを操作する能力やグローバル化への対応)	167	13.8%
将来、どんな社会になっても、自分で考えて対応できるような人間力	517	42.8%
基礎的・基本的な学力	294	24.4%
身の回りにあふれる情報を、正しく理解し、活用できる力	197	16.3%
自分から進んで、いろいろなことに挑戦する意欲や力	361	29.9%
自分で課題を発見し、解決する力	130	10.8%
つらいことにあっても、くじけず立ち直る力	420	34.8%
周りの人や世界の人と、コミュニケーションできる力	346	28.7%
人それぞれの考え方があることを理解し、思いやりをもって人と助け合い、いい人間関係をつくれる力	340	28.2%
礼儀を知り、正しいことと悪いことをきちんと判断して実行できる力	315	26.1%
その他	93	7.7%

(総回答件数 N=3,180、回答人数 N=1,207)

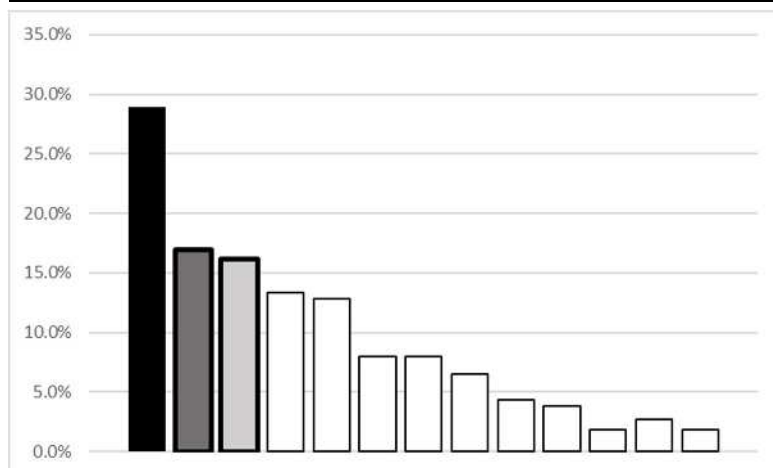


6 さいごに

6	「今の学校に言いたいこと」「こんな学校がいいな」「学校でこんなことができたらいいな」など、学校に対するあなたの思いを自由に書いてください。(いくつ書いてもいいです。何も書かなくてもいいです。)
---	--

	回答	件数	割合
	楽しい・明るい・平和な学校 ○楽しい・仲良くできる、笑顔であふれる、明るい、前向きになれる ○平和な学校、悪口・差別・いじめ・ケンカ・トラブルがない など	174	29.0%
	学校生活(授業以外) ○ルールを変えてほしい(携帯、ゲーム、メイク可) みんなでルールを考えたい ○あいさつができる、みんな決まりを守る、礼儀正しい学校 など	102	17.0%
	授業 ○宿題を減らしてほしい、授業の時間を短くしてほしい ○好きな教科の授業を増やしてほしい、自分で授業を選びたい など	97	16.1%
	行事 ○行事を増やしてほしい、コロナでできなかったことをしたい ○全校鬼ごっこ、自然体験、餅つき、縄跳び大会、体育館で豆まき など	80	13.3%
	先生 ○先生が優しい・面白い、先生も入れて遊びたい ○自分の思いをわかってほしい、全員平等に接してほしい など	77	12.8%
	学校への感謝 ○今の学校がいい、この学校でよかった、優しくしてくれてありがとう ○先生のおかげで学校が私の居場所になったから卒業したくない など	48	8.0%
	学校施設・遊具 ○学校が古すぎる、トイレ(汚い、和式) 屋内プール、エレベーター ○遊具を増やしてほしい、サッカーゴールがある学校 など	48	8.0%
	給食・補食 ○バイキング形式、量を自分で決めたい、揚げパンが出る、牛乳はいらない ○給食時間が短い、お菓子を持っていける学校 など	39	6.5%
	休み時間 ○昼休みを長くしてほしい、お昼寝の時間、体育館を使いたい など	26	4.3%
	交流 ○低学年から高学年の交流を増やしたい など	23	3.8%
	放課後・休み ○放課後に校庭で遊びたい、水曜日を休みにしてほしい など	11	1.8%
	特になし	16	2.7%
	その他	11	1.8%

(総回答件数 N=752、回答人数 N = 601)



回答人数 601人(13.6%)