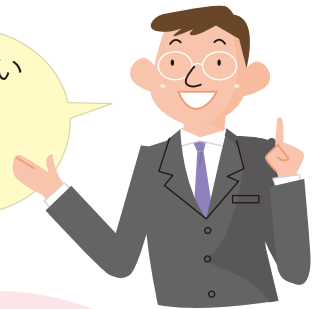




『地域包括支援センター』というのがあって、
高齢者の相談にのってくれるって聞いたんだけど…
どんなものなの？ 相談って無料なのかしら？

地域包括支援センターは、高齢者の皆さんが住みなれた地域でその人らしい生活を安心して送ることができるよう、高齢者の皆さんの保健・医療・福祉・介護に関する幅広い相談に応じる北九州市直営の「総合相談窓口」です。相談には、お金はかかりません。電話もフリーダイヤルですので、お気軽にお電話くださいね。
※一覧は裏表紙をご覧ください。



介護予防を支援します

- 要支援1・2と認定されたが、介護保険でサービスを利用したい
- 最近つまずきやすくなってきた
- 高齢になり今後の介護・医療などが心配
- ものわすれが少し気になる

高齢者の皆さんの権利を守ります

- お金や財産の管理に自信がない
- 高齢者の虐待に関すること



保健師



主任ケアマネジャー



社会福祉士

地域包括支援センターでは
専門スタッフが相談に
応じます。

さまざまなサービスの相談に応じます

- 掃除や調理などの日常生活で不安がでてきた
- 介護に疲れてきた
- 介護と仕事の両立に疲れてきた
- 介護保険やそれ以外のサービスを利用したい

高齢者の皆さんが暮らしやすい地域になるよう支援します

- ケアマネジャーや医療機関、民生委員、ボランティアなど様々な人と協力し、支援の輪を広げます

～介護のお悩みや不安もお気軽にご相談ください～

地域包括支援センターに関するご意見・ご要望はお住まいの区の区役所保健福祉課高齢者・障害者相談係または保健福祉局 地域福祉推進課 (TEL 582-2060) へ



高齢者のための保健・医療・福祉・介護の「総合相談窓口」地域包括支援センター

受付時間／月～金 8時30分～17時(土・日曜日、祝・休日、年末年始は休み) ※緊急の場合のみ受付時間外でも電話対応いたします。

※介護保険事業者の皆さまは、一般電話のご利用をお願いいたします。

区	相談受付窓口 (設置場所)	センター名	市民専用 フリーダイヤル	電話番号	担当地域の目安(小学校区)
門司	・区役所 ・出張所	地域包括支援センター門司1	0120-049233	481-1028	大積、白野江、柄杓田、 松ヶ江北、松ヶ江南
		地域包括支援センター門司2	0120-283233	331-2041	田野浦、港が丘、小森江(旧小森江東)、 門司中央、門司海青
		地域包括支援センター門司3	0120-329233	391-2017	小森江(旧小森江西)、大里東、大里南、 大里柳、西門司、萩ヶ丘、藤松
小倉北	・区役所	地域包括支援センター小倉北1	0120-079033	562-2515	足原、霧丘(小倉南区を除く)、 桜丘、寿山、富野
		地域包括支援センター小倉北2	0120-127033	562-2516	足立、貴船、小倉中央、三郎丸、 中島、藍島、城野(小倉南区を除く)
		地域包括支援センター小倉北3	0120-259033	591-3014	到津、井堀、中井、西小倉、 日明、高見(八幡東区を除く)
		地域包括支援センター小倉北4	0120-853033	591-3015	泉台、今町、清水、 南丘(小倉南区を除く)、南小倉
小倉南	・区役所 ・出張所 (東谷出張所を除く)	地域包括支援センター小倉南1	0120-349433	475-7392	朽網、曾根、曾根東、田原、貫、 東朽網
		地域包括支援センター小倉南2	0120-794433	923-7039	葛原、高蔵、沼、湯川、吉田
		地域包括支援センター小倉南3	0120-803433	952-5128	横代、若園、城野(小倉北区を除く)、 北方、霧丘(小倉北区を除く)
		地域包括支援センター小倉南4	0120-086533	923-7052	守恒、徳力、広徳、企救丘、志井、 長尾、南丘(小倉北区を除く)
		地域包括支援センター小倉南5	0120-189533	451-3109	長行、合馬、市丸、新道寺、すがお
若松	・区役所 ・出張所	地域包括支援センター若松1	0120-192133	751-5281	赤崎、くきのうみ、小石、深町、 若松中央、藤木
		地域包括支援センター若松2	0120-259133	701-1035	青葉、江川、鴨生田、高須、花房、 二島、ひびきの(八幡西区を除く)
八幡東	・区役所	地域包括支援センター八幡東1	0120-719133	663-3305	祝町、枝光、高槻、高見(小倉北区を除く)、 榎田、ひびきが丘
		地域包括支援センター八幡東2	0120-835133	661-5132	大蔵、河内、皿倉、花尾(八幡西区を除く)、 八幡
八幡西	・区役所 ・出張所	地域包括支援センター八幡西1	0120-379733	601-5402	赤坂、浅川、医生丘、折尾東、本城、 光貞、ひびきの(若松区を除く)
		地域包括支援センター八幡西2	0120-512733	644-7623	永犬丸、永犬丸西、折尾西、 則松、八枝
		地域包括支援センター八幡西3	0120-618733	621-5032	青山、穴生、熊西、竹末、萩原、引野
		地域包括支援センター八幡西4	0120-729733	621-5053	黒崎、黒崎中央、筒井、鳴水、 花尾(八幡東区を除く)
		地域包括支援センター八幡西5	0120-059833	611-5063	大原、上津役、塔野、中尾、八見
		地域包括支援センター八幡西6	0120-139833	617-2752	池田、香月、楠橋、木屋瀬、 千代、星ヶ丘
戸畑	・区役所	地域包括支援センター戸畑1	0120-209833	861-2166	あやめが丘、戸畑中央、中原
		地域包括支援センター戸畑2	0120-199533	861-2165	一枝、大谷、鞆ヶ谷、天籟寺、牧山



まちかど介護相談室

「まちかど介護相談室」として市に登録している介護施設等で、施設の職員が無料で電話や面談で介護に関する相談に応じます。

※開催場所・日程等については、市ホームページまたは各地域包括支援センターにおたずねください。



発行

〒803-8501 北九州市小倉北区内1番1号
北九州市保健福祉局 長寿推進部 介護保険課
TEL 093-582-2771 FAX 093-582-5033

発行年月／令和6年6月