

令和6年6月6日
北九州市都市整備局

報道機関 各位

頻発化・激甚化する豪雨災害に備えて

市内河川の水位情報・水害リスク情報を追加公開しました！

本市では、河川の氾濫による水害から市民の命や財産を守るため、河川改修などのハード対策を着実に進めています。

近年、頻発化・激甚化する豪雨災害に備え、洪水被害の市民への迅速な情報提供や適切な避難判断及び早めの避難行動の促進を支援するため、ソフト対策として、市内河川の水位情報および氾濫推定図を追加公開しました。

今後も更なるソフト対策の充実を図ってまいります。

1. 河川のカメラ・水位計情報の追加公開について

新たに、市内河川に水位計6箇所を追加しました。(別紙1)

これらは、市の防災ホームページ「防災情報北九州」で公開しています。

「防災情報北九州」で公開の河川情報数

管理者	河川監視カメラ	水位計
北九州市	23箇所※1	33箇所(+6箇所)
福岡県	12箇所	13箇所
国土交通省	2箇所	10箇所
合計	37箇所	56箇所(+6箇所)



「防災情報北九州」

※1 本市の河川カメラの映像は、報道機関と協定を締結、ニュース等で活用されています

2. 市内河川の「氾濫推定図」の追加公開について

本市では、令和4年度より、市が管理する河川について、想定最大規模(1000年に1度)の降雨により浸水が想定される区域を、「氾濫推定図」として順次公表しております。

今回、天籟寺川について公表しましたので、お知らせいたします。

その他の「氾濫推定図」は市ホームページにてご確認いただけます。



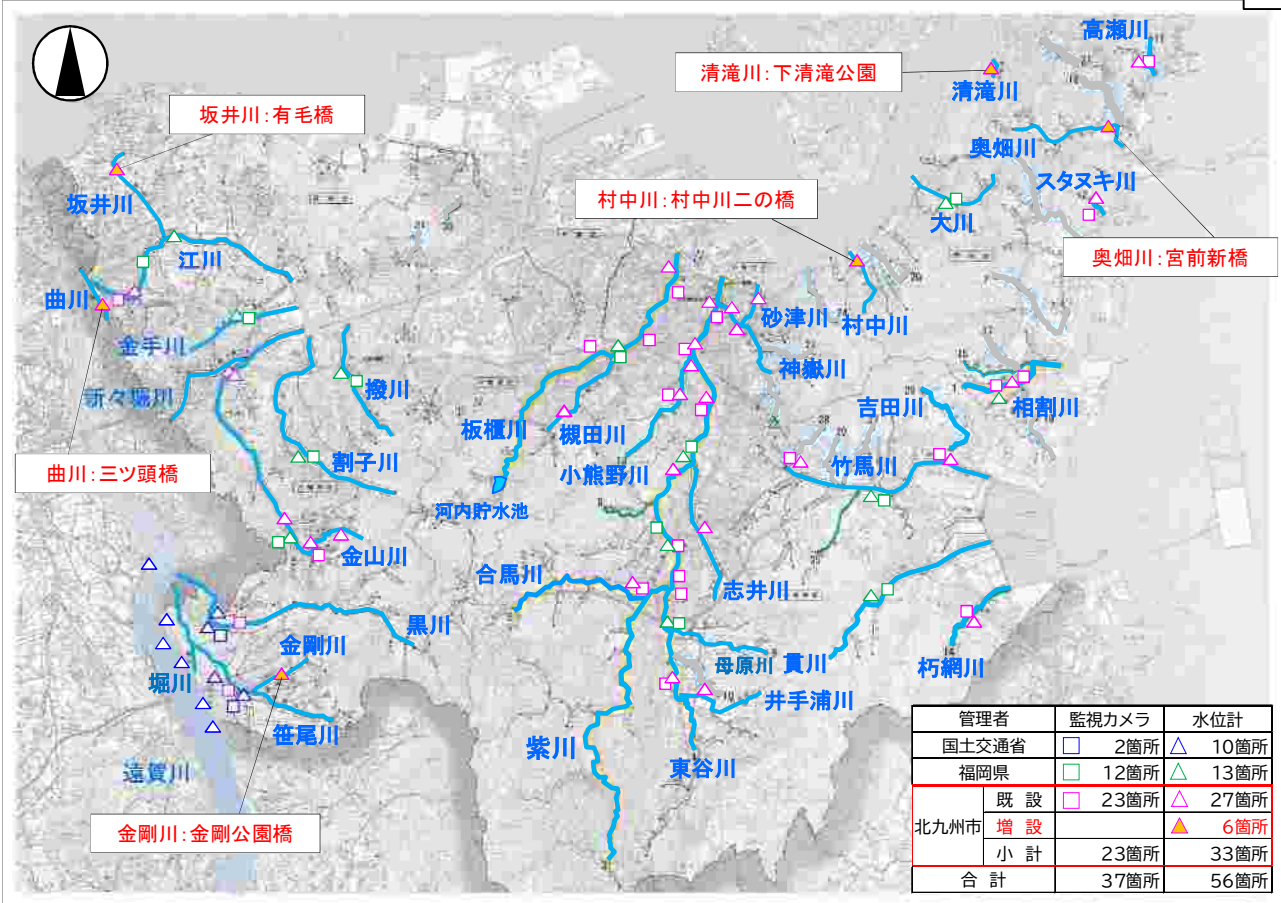
「氾濫推定図」

「氾濫推定図」の公開状況

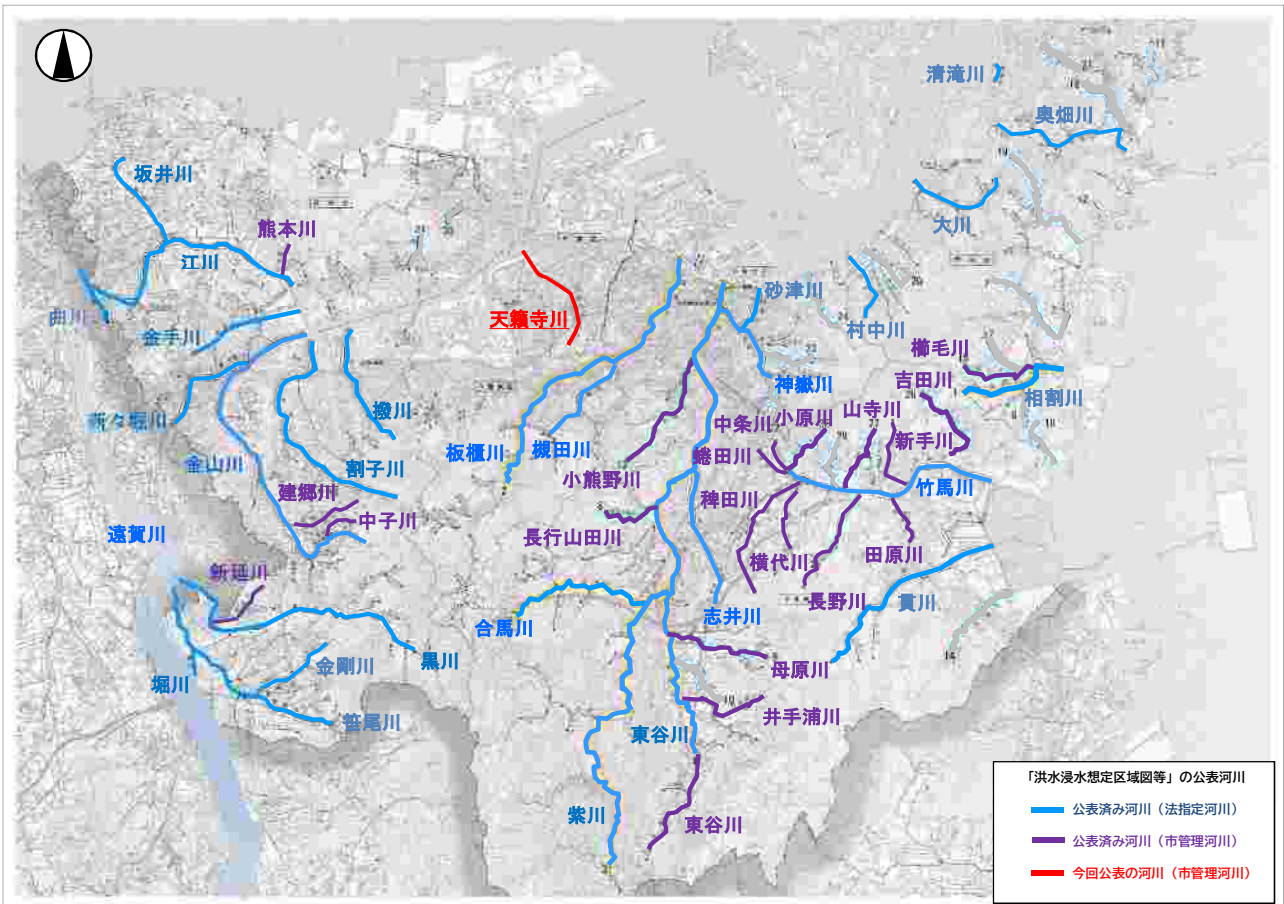
河川種別	管理者	公表済み河川	今回公表
準用河川等	市	【紫川水系】 小熊野川・母原川・井手浦川・東谷川・長行山田川 【竹馬川水系】 長野川・田原川・吉田川・新手川・山寺川・横代川・稗田川・小原川・中条川・蜷田川 【黒川水系】 新延川 【金山川水系】 建郷川・中子川 【江川水系】 熊本川 【相割川水系】 櫛毛川 計20河川	天籟寺川

※市内の一・二級河川については、「洪水浸水想定区域図」として、河川管理者である国土交通省、福岡県により、ホームページにて公開されています。

【問合せ先】 都市整備局 河川整備課 若本、堀越 TEL 093-582-2281

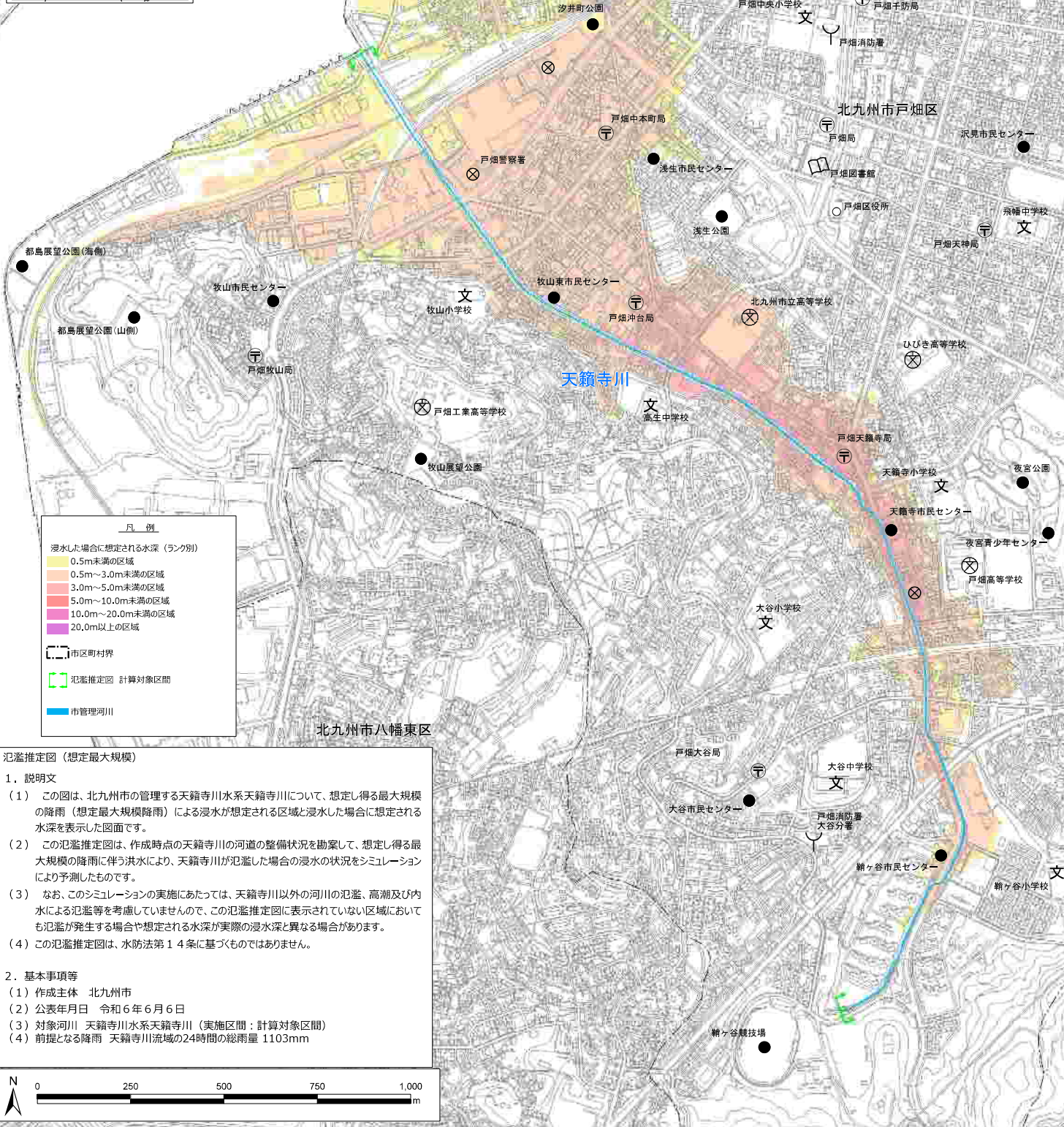
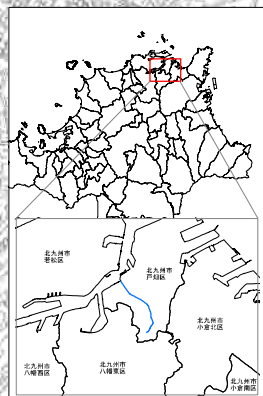


「洪水浸水想定区域図・氾濫推定図」の公表対象河川



天籟寺川水系 天籟寺川 氾濫推定図(想定最大規模)

※想定最大規模
概ね1000年以上に1度の確率で発生する降雨を想定したもの



氾濫推定図(想定最大規模)

1. 説明文

- (1) この図は、北九州市の管理する天籟寺川水系天籟寺川について、想定し得る最大規模の降雨(想定最大規模降雨)による浸水が想定される区域と浸水した場合に想定される水深を表示した図面です。
- (2) この氾濫推定図は、作成時点の天籟寺川の河道の整備状況を勘案して、想定し得る最大規模の降雨に伴う洪水により、天籟寺川が氾濫した場合の浸水の状況をシミュレーションにより予測したものです。
- (3) なお、このシミュレーションの実施にあたっては、天籟寺川以外の河川の氾濫、高潮及び内水による氾濫等を考慮していませんので、この氾濫推定図に表示されていない区域においても氾濫が発生する場合や想定される水深が実際の浸水深と異なる場合があります。
- (4) この氾濫推定図は、水防法第14条に基づくものではありません。

2. 基本事項等

- (1) 作成主体 北九州市
- (2) 公表年月日 令和6年6月6日
- (3) 対象河川 天籟寺川水系天籟寺川(実施区間: 計算対象区間)
- (4) 前提となる降雨 天籟寺川流域の24時間の総雨量 1103mm

