

地域で安心して暮らすための住まい情報

民間賃貸住宅

セーフティネット住宅

住宅セーフティネット法に基づき、住宅確保要配慮者の入居を拒まない賃貸住宅として、賃貸人が登録する住宅です。登録住宅の情報は以下で公開しています。

セーフティネット住宅情報提供システム

▶ <https://www.safetynet-jutaku.jp/guest/index.php>

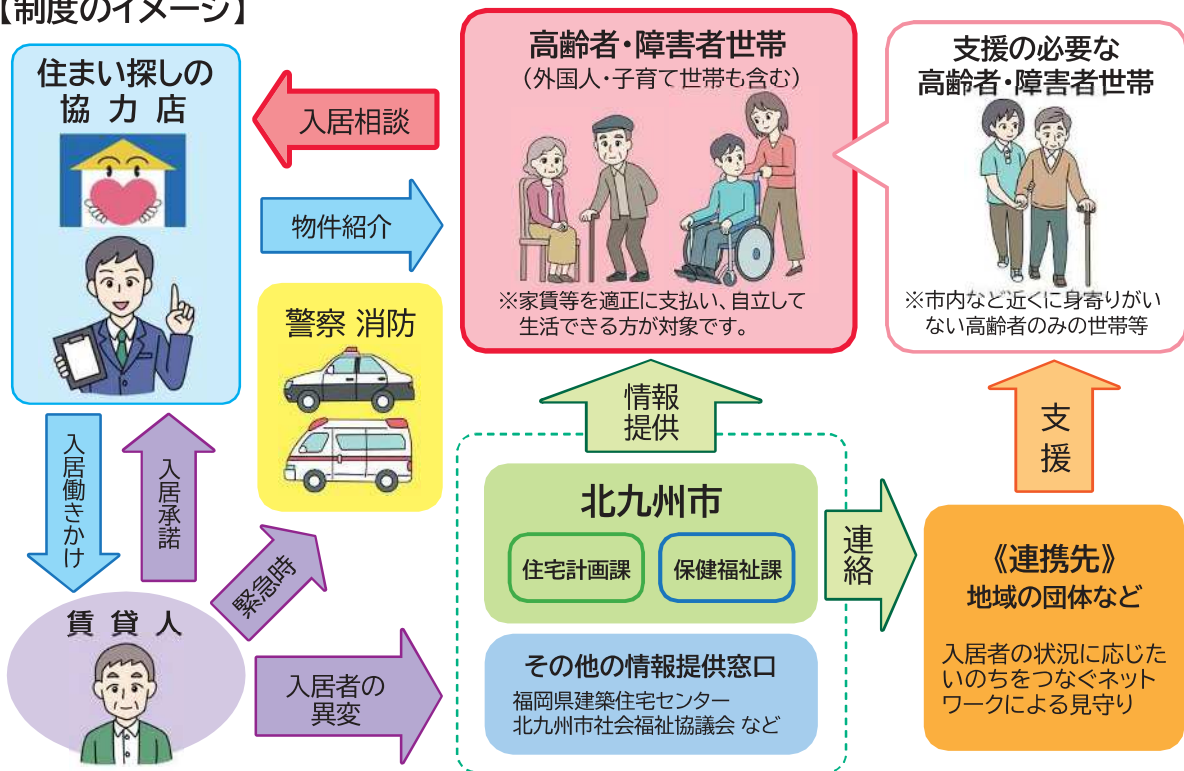
※北九州市内の登録戸数: 5,736戸(令和5年12月末時点)



北九州市高齢者・障害者住まい探しの協力店

北九州市では、市と宅地建物取引業者、各相談窓口が連携し、高齢者や障害のある人などが、安心して民間賃貸住宅を探すことができるように支援する「住まい探しの協力店」を紹介しています。

【制度のイメージ】



【安心のポイント①】

「住まい探しの協力店」は、
北九州市に登録している不動産店です！

「住まい探しの協力店」は、民間賃貸住宅に入居を希望される高齢者や障害のある人などが、安心して住宅を探すことができるように協力します。高齢者・障害者世帯であることを理由に入居を拒むことはございません。

このステッカーが目印です!→



【安心のポイント②】

安心な支援体制 ~「いのちをつなぐネットワーク」による見守り~

北九州市では、「見つける」「つなげる」「見守る」をキーワードに、市民の皆様が社会的に孤立することなく、支援が必要な人には福祉サービスなどにつなげることができるように、地域全体で見守る「いのちをつなぐネットワーク」の仕組みをつくっています。

北九州市高齢者・障害者住まい探しの協力店 一覧 (全88店)

令和6年4月1日時点

区	協力店	所在地	TEL	FAX	備考※
門司区	(株) officeJey	稲積二丁目 2-27-101	600-2973	600-2974	子
	篠原企画	上馬寄一丁目 5-14	230-6788	230-6788	外・子
	(株) 不動産のミキハウス	栄町 5-28 第2久藤ビル	322-1000	322-2000	外・子
	(株) 北九州ハウジング	高田一丁目 2-1	381-0488	381-9304	子
小倉北区	部屋. コレクション	浅野一丁目 2-39 クルズ 浅野ビル1F	551-3355	551-4455	外・子
	(株) 西部不動産 小倉駅北口店	浅野二丁目 13-23-201	953-6577	953-6727	外・子
	(株) アンサー倶楽部 本店	浅野二丁目 15-46	953-9927	953-9937	外・子
	(株) 原田不動産	浅野二丁目 17-42	551-1050	541-3356	外・子
	(株) 奥村不動産	大手町 7-38 大手町ビル201号室	571-2220	571-2221	子
	(株) 足立商会	大島一丁目 1-34	521-0646	521-0680	外・子
	(株) 田村ビルズ 小倉店	片野一丁目 1-48-101	932-6100	932-1414	外・子
	賃貸プロデュース(株) 小倉本店	片野一丁目 1-54	932-2121	932-1877	外・子
	(株) リバー不動産	片野三丁目 3-6-101	921-2043	922-7235	外・子
	(有) アイユーホーム 本店	片野五丁目 3-10	923-3778	923-3779	外・子
	(株) 不動産のデパートひろた 城野店	片野新町二丁目 13-16	941-3939	941-3940	外・子
	エステート芳賀 小倉支店	金田一丁目 3-31	571-8777	571-1699	外・子
	江月不動産	金田一丁目 6-1	562-0117	562-8880	外・子
	(株) 不動産のフォーユー	金田一丁目 6-1	562-6666	562-8880	外・子
	(有) 三成不動産	金田二丁目 1-3	583-1123	583-0501	子
	(株) アスティーエステート	木町四丁目 2-2	562-3321	562-3320	外・子
	第一不動産(株)	京町二丁目 7-8 小倉ビル3F	541-2311	511-1003	外・子
	(有) 景平不動産鑑定	清水四丁目 1-30 石川ビル102	232-2315	232-7132	
	(株) AZ アズ	熊谷二丁目 12-17	090-5028-8823	571-6445	外・子
	(株) さわやか倶楽部	熊本二丁目 10-10	551-5555	513-3222	
	(株) ボナー	熊本二丁目 10-10	551-0008	531-7577	
	(株) ミクニ	紺屋町 12-4	533-0392	531-3983	子
	(株) 不動産中央情報センター アバマンショップ小倉店	堺町一丁目 2-16	533-1111	533-1010	外・子
	(株) 角田ビル	堺町二丁目 1-1	513-6501	513-6502	外・子
	(株) 不動産のデパートひろた 小倉店	堺町二丁目 3-30	533-0008	533-0005	外・子
	(株) 不動産中央情報センター アバマンショップ到津店	下到津四丁目 6-3	592-2272	592-2269	外・子
	(株) 不動産のデパートひろた 小倉到津店	下到津四丁目 8-7	563-3939	563-0100	外・子
(株) ユニティハウス	下富野五丁目 20-7	511-6777	511-6710	外・子	
(株) タウンワークス	田町 5-20-101	591-8030	591-8035	外・子	
アイリック	中井一丁目 32-5	592-1961	592-1962	子	

地域で安心して暮らすための
住まい情報

区	協力店	所在地	TEL	FAX	備考※
小倉北区	藤井商事	中津口一丁目 10-23	521-6117	521-6725	外・子
	アンドハウス(株)	原町二丁目 11-8	967-0045	953-6602	外・子
	(株) 不動産アラキ	馬借一丁目 6-20	541-3123	541-3121	外・子
	(有) ECエステート	馬借一丁目 16-12-102	521-0114	521-0115	
	(有) アイユーホーム 小倉店	馬借二丁目 7-16	531-8312	531-8402	外・子
	(株) ライフハウス北九州	日明一丁目 13-19	562-5656	562-5655	外・子
	(株) 不動産中央情報センター アバマンショップ北九州本店	東篠崎一丁目 3-13	931-0009	951-1889	外・子
	(株) コスモハウジング	弁天町 5-2	583-1500	583-1188	外・子
	きくち不動産	真鶴一丁目 8-14	592-6565	592-7565	
	(株) ウインズビル	室町二丁目 2-8	561-1777	561-1787	外・子
小倉南区	(株) Cloud 9	大字呼野 1087-2	967-3971	967-3973	外・子
	山一商事	北方一丁目 5-11	951-5882	951-5916	外・子
	(有) エステートアイ	北方二丁目 12-1	952-6660	952-6815	子
	(株) アス・プラス	北方二丁目 24-6	932-1001	932-1055	
	(有) エステイト・フェニックス 小倉本社	北方四丁目 1-11	941-3210	941-5252	外・子
	(株) 不動産プレステージ 北九大前店	北方四丁目 1-15-101	941-7002	941-7012	外・子
	匠建開発(有)	朽網西四丁目 5-14	472-3550	981-8197	外・子
	(株) 不動産のデパートひろた 下曽根店	田原新町二丁目 4-24	475-3939	475-3940	外・子
	(株) 不動産中央情報センター アバマンショップ曾根店	田原新町三丁目 10-15	472-2345	472-5800	外・子
	(有) ビクトリー	津田新町四丁目 8-5	474-5550	474-5551	外・子
	(株) aile	徳力一丁目 20-3	383-5211	967-9115	外・子
	マルイチ不動産販売(有)	徳力二丁目 5-1	965-3901	965-0118	外・子
	富士FP(株)	貫弥生が丘二丁目 21-12	234-0324	234-0323	外・子
	(株) 不動産中央情報センター アバマンショップ守恒店	守恒本町一丁目 5-1	963-3333	963-3350	外・子
	(株) 不動産のデパートひろた 守恒店	守恒本町二丁目 5-17	965-0001	965-0002	外・子
アルファー西日本(株)	若園四丁目 15-15	965-0671	965-0662	子	
若松区	(株) 相和商会	大井戸町 6-27	771-5684	751-7050	
	(有) 若松宅建	二島五丁目 4-13	791-0039	701-2121	子
八幡東区	カントリー不動産	尾倉二丁目 4-15	661-3889	671-1690	子
	(株) 不動産のデパートひろた 本社	山王一丁目 11-1	663-3934	663-3940	外・子
	(株) 不動産のデパートひろた 八幡駅前店	西本町三丁目 1-1	661-3939	661-0100	外・子
	(有) エステイト・フェニックス 八幡店	西本町三丁目 3-5	671-2700	671-2707	子
八幡西区	(有) あきよし	穴生一丁目 17-17	641-1765	641-5070	子
	(株) 西部不動産 折尾本店	折尾一丁目 14-1	602-7300	602-7355	外・子
	(株) 不動産中央情報センター アバマンショップ折尾店	折尾三丁目 8-24	603-0002	603-0390	外・子

区	協力店	所在地	TEL	FAX	備考※
八幡西区	(株) 不動産のデパートひろた 折尾店	折尾四丁目 9-18	603-0050	603-0019	外・子
	(株) 岩崎興産	香月西二丁目 15-15	617-0200	617-0038	子
	(株) FREEDOM	岸の浦二丁目 3-10-103	647-0833	647-0833	外・子
	(株) 不動産のデパートひろた 黒崎店	黒崎二丁目 3-21	645-1000	645-5000	外・子
	(有) アイユーホーム 八幡店	黒崎二丁目 9-16	631-6677	631-6300	外・子
	エステート芳賀 黒崎支店	黒崎二丁目 10-1	631-1555	631-1556	外・子
	(有) ファーバン都市開発	黒崎三丁目 6-6 サンパインビル 3F	645-6300	645-6306	
	(株) 不動産中央情報センター アバマンショップ黒崎店	黒崎四丁目 1-8	645-5511	645-3003	外・子
	賃貸プロデュース(株) 黒崎店	桜ヶ丘町 1-3	632-2121	632-2122	外・子
	協友産業(株)	下上津役三丁目 6-1	613-2112	613-2113	外・子
	(株) グローバルマーケット 本社	陣原三丁目 23-9	642-9686	642-0026	子
	(株) 本城不動産	千代ヶ崎三丁目 6-24	601-0004	601-7310	外・子
	(株) 光ハウジング	則松四丁目 16-9	601-3515	601-3040	子
	(株) よしなが企画	則松七丁目 22-1 777-ビル 1F	482-6633	482-6630	外・子
	(株) 不動産のデパートひろた 黒崎インター店	別当町 26-1	641-3939	645-5500	外・子
(株) ハウス倶楽部	八枝四丁目 2-26	693-8550	693-8501	外・子	
戸畑区	(株) 不動産中央情報センター アバマンショップ戸畑店	浅生二丁目 9-20	873-3003	873-3033	外・子
	(株) アイ住宅サービス	沖台二丁目 3-10	882-1001	882-2111	外・子
	浮城興産(株)	牧山二丁目 3-5	871-5555	882-7959	外・子

- 各区毎に所在地の五十音順で掲載
- 家賃等を適正に支払い、自立して生活できる方が対象です。
- ※外=外国人対応、子=子育て世帯対応(外国人・子育て世帯の住まい探しにもご協力いただける店舗です。

<https://www.city.kitakyushu.lg.jp/ken-to/07400089.html>



🏠 賃貸住宅検索サイト

● 公益社団法人 福岡県宅地建物取引業協会

ふれんず

URL <https://www.f-takken.com>



※高齢者であることを理由に入居を拒まない「高齢者入居支援賃貸住宅」の情報を公開しています

● 公益社団法人 全日本不動産協会

ラビーネット不動産

URL <https://rabbynet.zennichi.or.jp/>



● 公益社団法人 全国賃貸住宅経営者協会連合会

安心ちんたい検索サイト

URL <http://www.saigaishienjutaku.com/>



サービス付き高齢者向け住宅

高齢者単身・夫婦世帯が安心して居住できるよう、医療・介護・住宅が連携し、バリアフリー構造で一定の設備を備え、ケアの専門家による見守り(安否確認・生活相談)サービスの提供を受けることができる民間の賃貸住宅です。

住宅を利用できる人

高齢者単身世帯	60歳以上または要介護認定もしくは要支援認定を受けている60歳未満の者
夫婦世帯等	上記の者に、配偶者/60歳以上の親族/要介護・要支援認定を受けている60歳未満の親族のいずれかが同居する世帯

入居の申し込み及び費用

- 空室状況や入居の申し込みは、各住宅にお問い合わせください。
- 契約締結時に家賃のほかに敷金が必要な場合があります。また、毎月の家賃以外に、共益費、サービス利用料などが必要です。家賃等は住宅によって異なりますので、詳しくは各住宅にお尋ねください。
- 生活支援サービス等を利用する場合は、入居の契約とは別にサービスの契約締結が必要になります。

制度(住宅・空室状況・家賃・連絡先等)に関する詳しい内容は、
こちらをご覧ください

▶ <https://www.satsuki-jutaku.jp>



高齢者向け優良賃貸住宅

高齢者(満60歳以上の方)が安心して生活できる、市が認定した民間の賃貸住宅です。

住宅の内容

- 高齢者の安全を考慮して、段差のない床、手すりの設置など安全で快適な住宅(バリアフリー仕様)になっています。
- 入居者の事故、急病等の緊急時に備え、トイレ、浴室及び寝室に緊急通報装置を設置しています。
- 入居者の所得に応じて、市から家賃の補助が受けられます。

住宅を利用できる人

高齢者単身世帯	入居申込時において満60歳以上の者
夫婦世帯等	満60歳以上の者に、配偶者または満60歳以上の親族のいずれかが同居する世帯

※家賃の補助について

- 事業者に対し、市が家賃の一部を補助しますので、入居者は契約家賃から家賃補助額を差し引いた額を支払うことになります。
- 家賃補助額は、契約家賃の最大3割程度の額で入居者の所得に応じて異なります。
- 家賃補助は、管理終了日までの期限付き補助となっています。
- 一部、家賃補助のない住宅がありますので、詳しくは次ページの「物件一覧」をご覧ください。

(例) 契約家賃が70,000円の場合 ▶ 家賃補助額:21,000円~0円
入居者が実際に支払う家賃:49,000円~70,000円

制度に関する詳しい内容は、こちらをご覧ください

▶ https://www.city.kitakyushu.lg.jp/ken-to/file_0043.html



🏠 高齢者向け優良賃貸住宅 物件一覧 (令和6年1月末時点)

物件の詳しい情報や空室状況、入居申込については、下記物件一覧内の「★管理指定法人(不動産会社)」までお問い合わせください。

区	住宅名	所在地	階数 戸数	間取り	入居に関する問い合わせ先 (★管理指定法人)	電話番号 (電話093-)	管理終了日 (補助終了日)
門司区	1 コモリエーゼ大野	下二十町2番30号	5階 9戸	2DK 9戸	(有)エステイトフェニックス (北方)	941-3210	R6.11.30
	2 ヤナギサイト	柳町三丁目7番16号	7階 6戸	1LDK 3戸 2LDK 3戸	(株)ユニティハウス	511-6777	R7.6.30
	3 タカフジアパートメント	東新町一丁目1番1号	12階 18戸	1LDK 14戸 1LDK 4戸	(株)不動産中央情報センター (小倉)	533-1111	R9.6.30
	4 ゼルコバI	南本町2番10号	3階 12戸	1LDK 3戸 1LDK+納9戸	(株)アービック	932-6100	R9.8.31
小倉北区	5 アーリントン	中津口一丁目1番41号	15階 22戸	2LDK 6戸 1LDK 6戸 1K 10戸	(株)イービーエム	541-1414	R8.2.14
	6 ギャラン吉野町	吉野町11番27号	13階 7戸	1K 3戸 1DK 4戸	(株)ユニティハウス	511-6777	R8.8.11
	7 サンコーポ熊本	熊本二丁目8番19号	6階 30戸	2DK 30戸	(株)DL	562-1168	R9.11.30
	8 トーマスタワー	馬借一丁目9番8号	25階 30戸	2LDK 30戸	—	—	R10.3.31
	9 リード真鶴	真鶴一丁目6番11号	10階 54戸	1LDK 18戸 2LDK 36戸	(株)DL	562-1168	R10.7.31
	10 パークサイドヴィレッジ けんわ大手町(※)	大手町14番22号	12階 60戸	1K 20戸 1LDK 40戸	(株)不動産中央情報センター (北九州本店)	0120-62-0834	R14.3.31
11 ハイコート浅野(※)	浅野三丁目1番3号	15階 40戸	2LDK	(株)ウインズビル	561-1777	R15.2.27	
小倉南区	12 サニーハウス	守恒本町一丁目23番9号	5階 12戸	1K 9戸 2LDK 3戸	(株)エイブル守恒店	961-7533	R7.9.30
	13 ハイネス若園	若園四丁目15番15号	11階 18戸	2LDK 18戸	(有)エステイトフェニックス (北方)	941-3210	R8.2.28
	14 サンヒルズ高野	高野一丁目12番18号	5階 12戸	2LDK 12戸	(有)エステイトフェニックス (北方)	941-3210	R9.2.20
	15 コンプレート富士見	富士見二丁目9番22号	14階 6戸	1LDK 3戸 2LDK 3戸	(株)イービーエム	541-1414	R10.3.31
若松区	16 クラシオン白山(※)	白山一丁目3番2号	7階 10戸	1DK 4戸 2DK 2戸 2LDK 2戸	福岡県住宅供給公社	621-4411	※管理指定法人へお尋ねください
八幡東区	17 ルワーージュ八幡駅前I	西本町四丁目1番1号	15階 32戸	1LDK 22戸 2LDK 8戸 3LDK 2戸	北九州市住宅供給公社	531-3150	R7.2.28
	18 東田の愛香苑(※)	東田二丁目2番43号	5階 70戸	1K 60戸 1LDK 10戸	(株)不動産中央情報センター (黒崎)	645-5511	R12.4.30
八幡西区	19 レーバント黒崎	黒崎四丁目4番8号	7階 8戸	1LDK 8戸	(株)不動産のデパート ひろた	663-3939	R6.9.30
	20 ゼルコバII	三ヶ森一丁目3番24号	7階 18戸	1LDK 6戸 2DK 12戸	(株)アービック	932-6100	R10.3.31
	21 オークランド・アサート 木屋瀬	木屋瀬二丁目32番1号	9階 18戸	1DK 6戸 2LDK 9戸 3DK 3戸	(株)ハウス倶楽部	693-8550	R10.3.31
	22 オアーズ上の原	上の原四丁目19番17号	7階 23戸	2DK 18戸 2LDK 5戸	(株)不動産のデパート ひろた	663-3939	R10.4.30
	23 ベルの郷(※)	星ヶ丘五丁目5番1号	3階 20戸	1K 16戸 1LDK 4戸	(株)不動産のデパート ひろた	663-3939	R13.6.30
	24 エスポワール・J(※)	陣原五丁目3番7号	3階 10戸	1K 10戸	(株)不動産のデパート ひろた	663-3939	R14.6.30

- 住宅名の後ろに(※)のついた住宅については、月額所得が487,000円までの方が入居できます。
- 家賃補助については、管理終了日までの期限付き補助となっています。
- クラシオン白山(若松区)、エスポワール・J(八幡西区)については、家賃補助はありません。
- 入居の際には、敷金等が必要となります。敷金は、契約家賃(家賃補助を受ける前の家賃)の3か月分以内で、住宅により異なります。

地域で安心して暮らすための
住まい情報

高齢者・介護に関する施設

地域で安心して暮らすための
住まい情報

名称・概要	入所要件※2	問い合わせ先
住宅型有料老人ホーム 高齢者の方が入所して、食事や介護の提供、洗濯・掃除等の家事、健康管理などのサービスの提供を受けることができる民間の老人ホーム。	原則65歳以上	<ul style="list-style-type: none"> ● 各施設にお問い合わせください。 ● 施設の情報は、高齢者のためのサービスガイドに掲載しています。
①軽費老人ホーム（ケアハウス） ②軽費老人ホーム（A型） 身体的機能の低下や高齢のため、独立した生活を送るには不安がある高齢者が入居する老人ホーム。 食事、入浴などの提供が行われます。	60歳以上	
生活支援ハウス デイサービスセンターに居住部門が併設され、独立して生活するには不安のある高齢者に対して、低料金で介護、住居、地域住民との交流の場などを総合的に提供する施設（自炊も可能）。	原則60歳以上	<ul style="list-style-type: none"> ● 各区役所 保健福祉課 高齢者・障害者 相談コーナー ☎ P28を ご覧ください
養護老人ホーム 家庭環境上の問題があり、かつ経済的に困窮しており、在宅での生活を続けることが困難な人が入所できる施設。 食事、入浴などの提供や、生活向上のための指導も行われます。	概ね65歳以上 別途、入所要件 があります。	
介護付有料老人ホーム 高齢者の方が入所して、食事や介護の提供、洗濯・掃除等の家事、健康管理などのサービスの提供を受けることができる民間の老人ホーム。 介護付有料老人ホームは、施設が提供する介護サービス（特定施設入居者生活介護）を利用しながら生活する施設。	原則65歳以上	<ul style="list-style-type: none"> ● 各施設にお問い合わせください。 ● 施設の情報は、高齢者のためのサービスガイドに掲載しています。
特定ケアハウス 身体的機能の低下や高齢のため、独立した生活を送るには不安がある高齢者が入居する老人ホーム。食事、入浴などの提供が行われます。 特定ケアハウスは、施設が提供する介護サービス（特定施設入居者生活介護）を利用しながら生活する施設。	60歳以上	
認知症対応型共同生活介護（グループホーム） 家庭的な環境の中で、認知症の症状のある方が少人数で共同生活を送りながら、日常生活の介助や機能訓練などを受けることができる施設。	要支援2以上かつ 認知症の症状あり	
介護老人福祉施設（特別養護老人ホーム） 常に介護が必要で、自宅での介護が困難な方が入所できる施設で、入浴・排泄・食事・日常生活の介助や機能訓練などを受けることができる施設。	原則要介護3以上 ただし、要介護1、 要介護2でも 要件に該当すれば 入所可	

※1：介護が必要になった場合、入居者の選択により訪問介護やデイサービスなどの介護サービスを利用することができます。
 ※2：入所要件は、施設によって異なりますので、詳細は、各施設にお問い合わせください。

高齢者の住まいの相談については、お近くの地域包括支援センター（P27）でも受け付けます。
 高齢者のためのサービスガイドに、施設名や住所、連絡先等を掲載しておりますので、ご覧ください。

▶ https://www.city.kitakyushu.lg.jp/ho-huku/file_0339.html



その他(市や県などが提供する公的賃貸住宅)

公営住宅

公営住宅法に基づき、住宅に困窮する低額所得者等に対して、低廉な家賃で自治体が提供する住宅です。申し込みには一定の資格が必要となります。詳細については、下記にお問い合わせください。

●市営住宅 市営住宅・市公社 住宅相談コーナー

入居を希望する市営住宅の所在する区の市営住宅相談コーナーにご連絡ください。



門司区役所	☎ 093-331-1881	内線 671・672
小倉北区役所	☎ 093-582-3488	直通
小倉南区役所	☎ 093-951-4111	内線 671・672
若松区役所	☎ 093-761-5321	内線 671・672
八幡東区役所	☎ 093-671-0801	内線 671・672
八幡西区役所	☎ 093-642-1441	内線 671・672
戸畑区役所	☎ 093-871-1501	内線 671・672

URL <https://www.jkk-kitakyushu.jp/shiei/>

バリアフリー仕様や生活援助員の派遣など、高齢者の生活に配慮した市営住宅「ふれあいむら」も提供しています。(※一定の資格要件あり)

●県営住宅 福岡県住宅供給公社 北九州管理事務所

住所 北九州市八幡西区西曲里町2番1号黒崎テクノプラザビル5階

☎ 093-621-3300

URL <https://lsf.jp/pref/>



公的賃貸住宅

公的賃貸住宅とは、地方住宅供給公社や都市再生機構(UR)などの公的住宅機関が提供する賃貸住宅です。礼金や仲介手数料、更新料が不要です。入居には、一定の基準があります。詳細については、下記にお問い合わせください。

●北九州市住宅供給公社 北九州市住宅供給公社 管理第一課

住所 小倉北区浅野三丁目8番1号AIMビル4階

☎ 093-531-3150

URL <https://www.jkk-kitakyushu.jp/chintai/>



●福岡県住宅供給公社 福岡県住宅供給公社 北九州管理事務所

住所 八幡西区西曲里町2番1号黒崎テクノプラザビル5階

☎ 093-621-4411

URL <https://lsf.jp/rent/>



●都市再生機構(UR) UR北九州営業センター

住所 小倉北区米町一丁目1番7号小倉駅前奥田ビル1階

☎ 093-522-5067

URL <https://www.ur-net.go.jp/chintai/>

