

次期教育プラン策定のためのアンケート結果（中1～2年）

＜目次＞

- 1 回答人数・属性
 - (1) 回答人数・率 P2
 - (2) 属性 P2
- 2 データの集計方法 P2
- 3 設問と回答結果

番号	設問	ページ
1 学校ですごす時間について		
1-①	学校が好きか（それを選んだ理由）	P3
1-②	学校で楽しい時間は何か	P4
1-②-ア	（「授業」を選んだ人へ）特にどの授業が楽しいか	P4
1-②-イ	（「行事」を選んだ人へ）特にどの行事が楽しいか	P5
1-③	学校で楽しくない時間は何か	P5
1-③-ア	（「授業」を選んだ人へ）特にどの授業が楽しくないか	P6
1-③-イ	（「行事」を選んだ人へ）特にどの行事が楽しくないか	P6
1-④	学校生活の中で「こわいな」「不安だな」と思ったことがあるか	P7
1-⑤	学校以外で楽しい時間は何か	P8
2 授業や宿題について		
2-①	学校の授業は難しいか、簡単か（特にどの教科でそう感じるか）	P9
2-②	宿題や夏休みなどの課題について、どう思っているか	P10
3 学校という場所について		
3-①	学校は、どんな場所であるとよいと思うか（授業以外）	P11
3-②	学校は、きゅうくつだと感じるか（どんなときにきゅうくつと感じるか）	P12
3-③	ルールを決める時に、自分たちの意見をとり入れていると思うか	P12
4 あなたの学校の先生について		
4-①	先生から大切にされていると感じるか（どういうときにそう感じるか）	P13
4-②	先生は、どの児童にも公平に接してくれていると感じるか	P14
4-③	困った時に、先生に相談ができるか（どうしてそう感じるか）	P15
4-④	学校の先生以外で相談できる大人はいるか（それは誰か）	P16
4-⑤	「先生がこわい・・・」と思うことがあるか	P17
4-⑥	「こんな先生がいいな」という、あなたの思い	P17
5 あなた自身や、周りの人とのこと		
5-①	難しいことや初めてのことでも、挑戦してみたいと思うか	P18
5-②	自分の意見を周りの友だちと合わせた方がいいと思うか	P18
5-③	あなたが大人になったときに、どんな力が必要になると思うか	P19
6 さいごに		
6	学校に対するあなたの思い	P20

1 回答人数・属性

(1) 回答人数・率

	対象者数	総回答人数	回答率
生徒（中1～2年）	14,661人	2,193人	15.0%

(2) 属性

中学校		特別支援学校（中学部）		未回答
1年生	2年生	1年生	2年生	
1,178人	1,004人	4人	7人	0人
53.7%	45.8%	0.2%	0.3%	0.0%

2 データの集計方法

① 選択肢の中から、1つ選択する設問

○グラフについては、各選択肢に対する割合を集計し、円グラフで表記した。

○選択肢ごとの回答件数を「総回答人数（2,193人）から未回答の人数を引いた人数」（以下、「回答人数」という。）で割ったものを、各選択肢に対する割合（%表記）とした。

② 選択肢の中から、複数の選択が可能な設問

○グラフについては、各選択肢に対する割合を集計し、棒グラフで表記した。

○選択肢ごとの回答件数を、回答人数で割ったものを、各選択肢に対する割合（%表記）とした。そのため、各選択肢に対する割合を合計すると100%を超えることがある。

③ 自由記述

○記載内容から、概ね10程度のグループを作成し、回答内容をそのグループに紐づけた。なお、1件の回答で、複数のグループに該当する場合は、該当するグループすべてに紐づけた。

○グラフについては、各選択肢に対する割合を集計し、棒グラフで表記した。

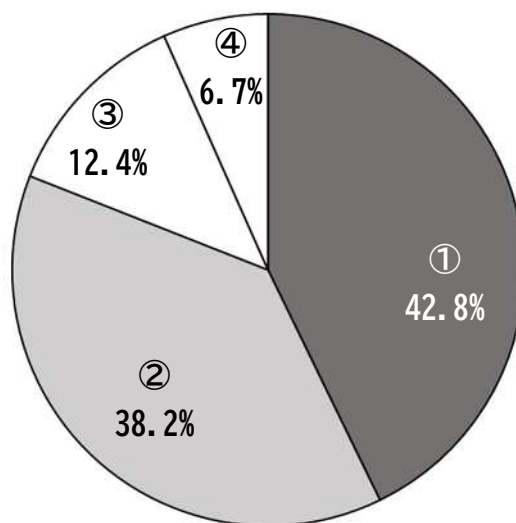
○選択肢ごとの回答件数を、回答人数で割ったものを、各選択肢に対する割合（%表記）とした。そのため、各選択肢に対する割合を合計すると100%を超えることがある。

3 設問と回答結果

1 学校ですごす時間について

1-①	学校が好きですか？ あてはまるものを1つ選んでください。また、選んだ理由を、「理由記入らん」に書いてください。（書かなくてもよいです）
-----	---

	回答	件数	割合
①	好き	938	42.8%
②	少し好き	837	38.2%
③	少し嫌い	271	12.4%
④	嫌い	146	6.7%
(総回答件数 N=2,192、回答人数 N=2,192)			



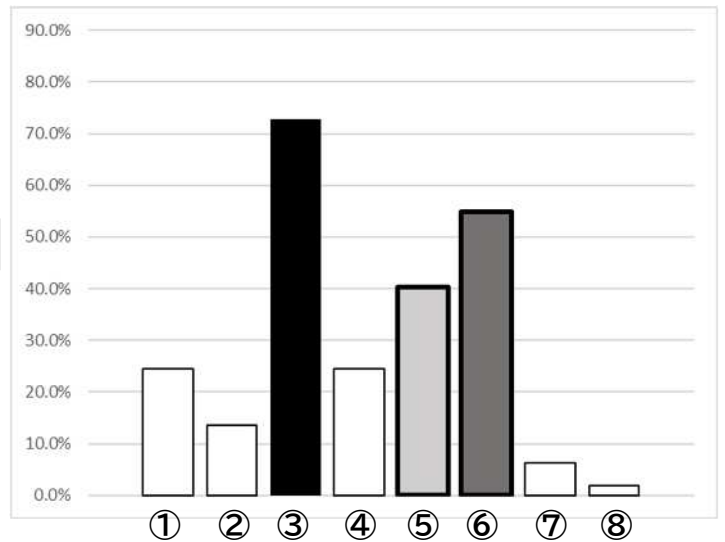
○選んだ理由

	件数	内容	
①好き	426	肯定的	○友達がいる、遊べる、話せる ○先生と話せる、授業が楽しい、部活が楽しい ○給食がおいしい ○好きな人が学校にいる ○友達、授業、部活など、学校でたくさんの幸せを味わうことができている など
		否定的	
②少し好き	256	肯定的	○友達がいる、遊べる、話せる ○楽しい授業がある、部活動が楽しい ○クラスが好き、学校生活が充実している など
		否定的	○授業（先生）に苦手意識を感じる ○何かに縛られているような気がする など
③少し嫌い	103	肯定的	○友達がいる、遊べる、話せる など
		否定的	○友達が少ない ○勉強が難しい・苦手な先生がいる、クラスがうるさい ○校則に納得がいかない ○朝起きられない、面倒くさい、学校が遠い など
④嫌い	55	肯定的	
		否定的	○友人関係が悪い・相性が良くない、いじめられている ○勉強が難しい、勉強する意味が分からない ○苦手な先生がいる ○人付き合いや団体行動が嫌い ○家でゲームをしていた方が楽しい など
(総回答件数 N=840、回答人数 N=840)			

回答人数 840人 (38.3%)

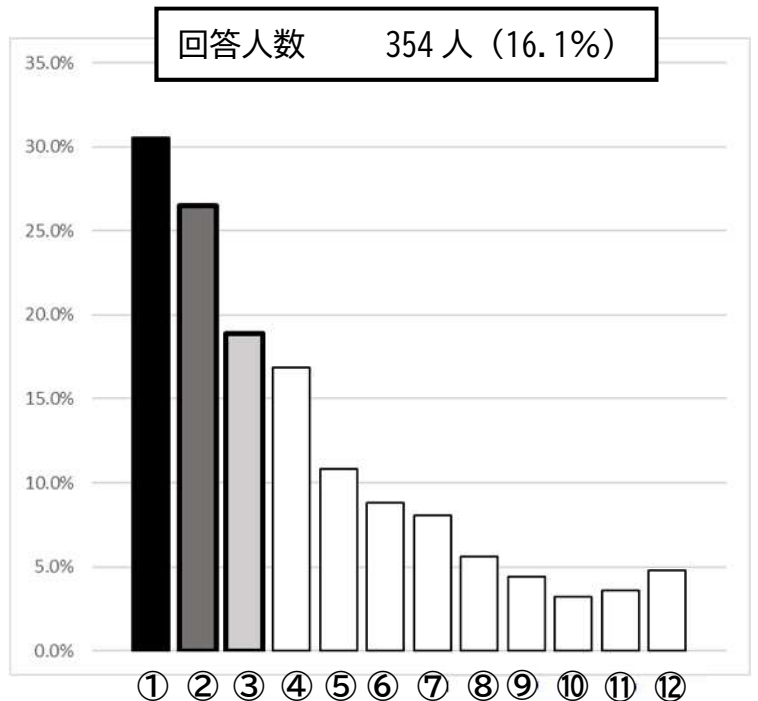
1-② 学校で楽しい時間は何ですか？ あてはまるものを最大で3つまで選んでください。選択肢にない場合は、「⑧その他」に記入してください。

	回答	件数	割合
①	登下校	536	24.4%
②	授業	296	13.5%
③	休み時間	1,596	72.8%
④	給食	539	24.6%
⑤	部活動	883	40.3%
⑥	行事(運動会、学習発表会、修学旅行など)	1,202	54.8%
⑦	特にない	138	6.3%
⑧	その他	43	2.0%
(総回答件数 N=5,233、回答人数 N=2,193)			



1-②-ア 1-②で、「②授業」を選んだ人に聞きます。特にどの授業が楽しいか教えてください。(書かなくてもよいです)

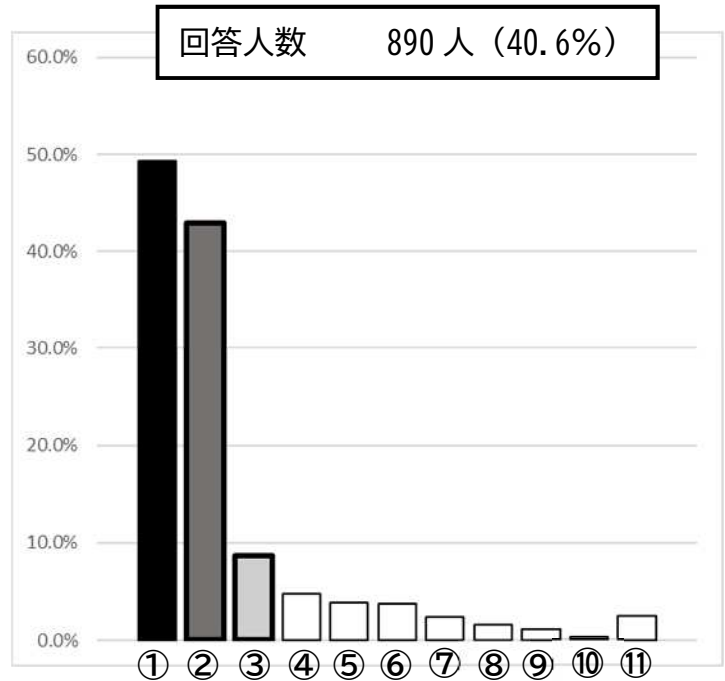
	回答	件数	割合
①	社会	76	30.5%
②	保健体育	66	26.5%
③	数学	47	18.9%
④	理科	42	16.9%
⑤	英語	27	10.8%
⑥	国語	22	8.8%
⑦	音楽	20	8.0%
⑧	技術	14	5.6%
⑨	美術	11	4.4%
⑩	家庭科	8	3.2%
⑪	全て	9	3.6%
⑫	その他	12	4.8%
(総回答件数 N=354、回答人数 N=249)			



1-②-イ 1-②で、「⑥行事（運動会、学習発表会、修学旅行など）」を選んだ人に聞きます。特にどの行事が楽しいか教えてください。（書かなくてもよいです）

	回答	件数	割合
①	修学旅行	439	49.3%
②	運動会・体育祭・スポーツフェスタ	382	42.9%
③	文化祭・文化発表会・カルチャーフェスタ	77	8.7%
④	クラスマッチ、ビックマッチ	42	4.7%
⑤	ふれあい合宿	34	3.8%
⑥	社会科見学、校外学習	33	3.7%
⑦	全て	21	2.4%
⑧	百人一首大会	14	1.6%
⑨	学習発表会	10	1.1%
⑩	合唱コンクール	3	0.3%
⑪	その他	22	2.5%

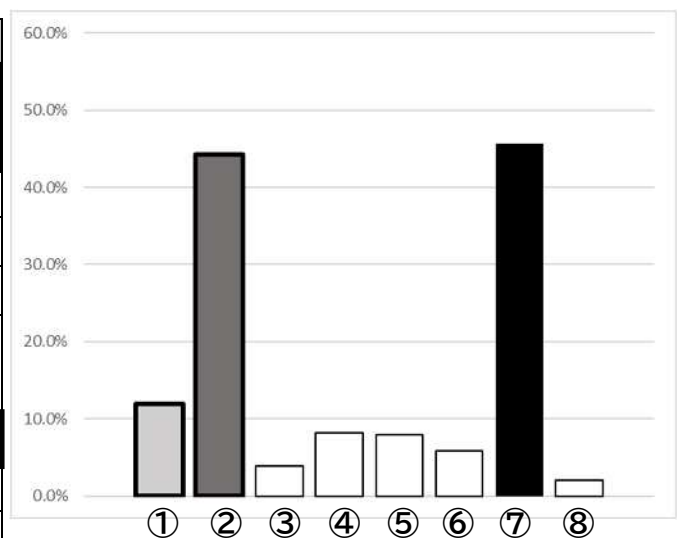
(総回答件数 N=890、回答人数 N=1,077)



1-③ 学校で楽しくない（きらいな）時間は何ですか？ あてはまるものを最大で3つまで選んでください。選択肢にない場合は、「⑧その他」に記入してください。

	回答	件数	割合
①	登下校	260	11.9%
②	授業	969	44.3%
③	休み時間	85	3.9%
④	給食	178	8.1%
⑤	部活動	173	7.9%
⑥	行事（運動会、学習発表会、修学旅行など）	129	5.9%
⑦	特にない	998	45.6%
⑧	その他	46	2.1%

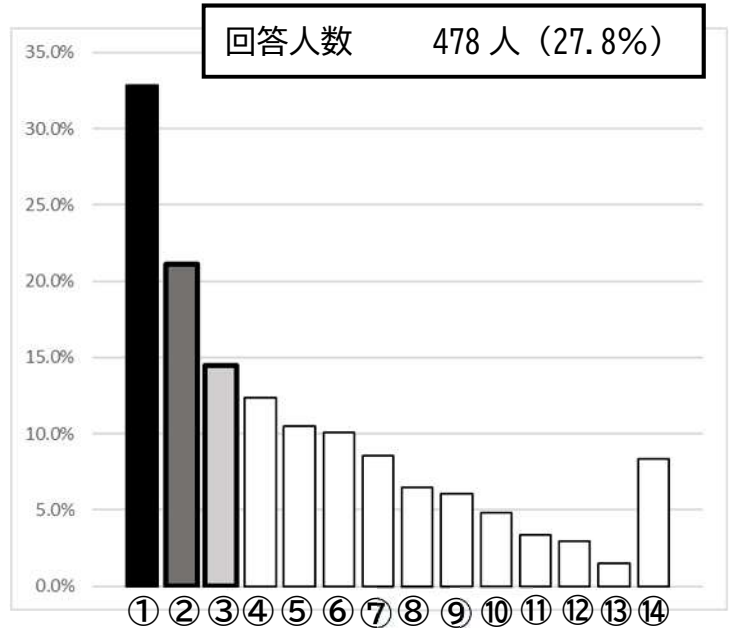
(総回答件数 N=2,838、回答人数 N=2,188)



1-③-ア 1-③で、「②授業」を選んだ人に聞きます。
特にどの授業が楽しくない(きらい)か教えてください。(書かなくてもよいです)

	回答	件数	割合
①	数学	157	32.8%
②	英語	101	21.1%
③	理科	69	14.4%
④	社会	59	12.3%
⑤	国語	50	10.5%
⑥	保健体育	48	10.0%
⑦	美術	41	8.6%
⑧	音楽	31	6.5%
⑨	全て	29	6.1%
⑩	技術	23	4.8%
⑪	嫌い・苦手な教科	16	3.3%
⑫	家庭科	14	2.9%
⑬	先生による	7	1.5%
⑭	その他	40	8.4%

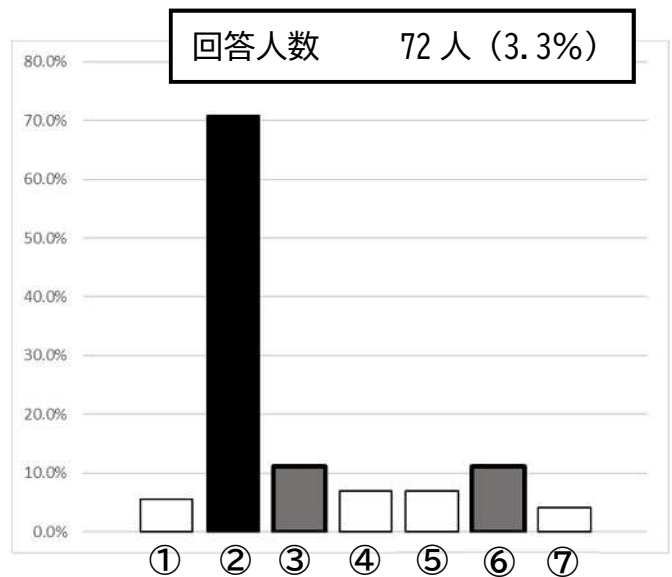
(総回答件数 N=685、回答人数 N=478)



1-③-イ 1-③で、「⑥行事(運動会、学習発表会、修学旅行など)」を選んだ人に聞きます。特にどの行事が楽しくない(きらい)か教えてください。(書かなくてもよいです)

	回答	件数	割合
①	修学旅行	4	5.6%
②	運動会・体育祭・ スポーツフェスタ	51	70.8%
③	文化祭・文化発表会・ カルチャーフェスタ	8	11.1%
④	クラスマッチ	5	6.9%
⑤	全て	5	6.9%
⑥	学習発表会	8	11.1%
⑦	その他	3	4.2%

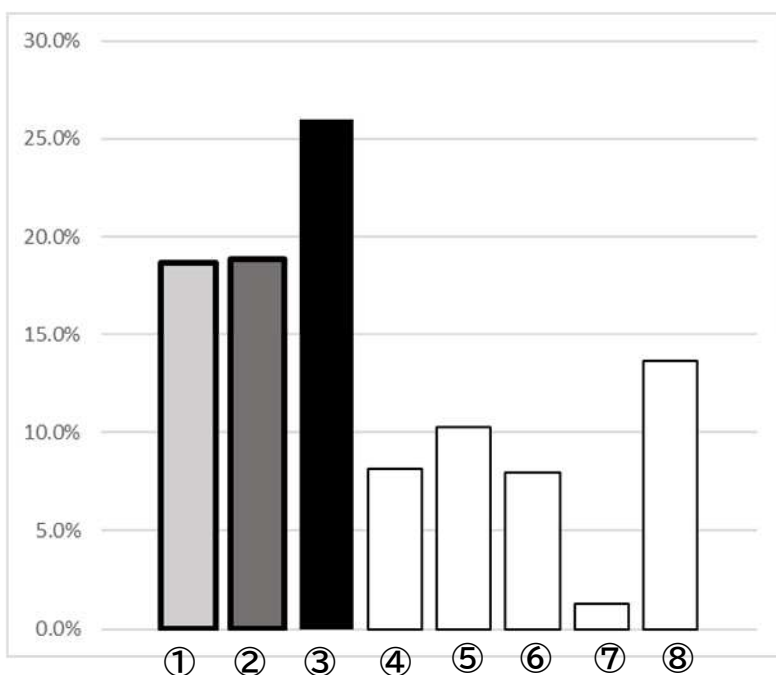
(総回答件数 N=84、回答人数 N=72)



1-④	あなたはこれまで、学校生活の中で「こわいな」「不安だな」と思ったことがありますか？ ある場合は、自由記入らんに書いてください。ない場合は、書かなくてよいです。
-----	---

	回答	件数	割合
①	友だち・クラスメイトに関すること ○友達ができるか、クラスでなじめるか、悪口を言われぬか ○友達と喧嘩したとき ○友達が離れて行ってしまわないか不安	89	18.7%
②	授業（部活含む）・進路に関すること ○テスト直前、当日、答案の返却 ○授業であてられたとき、発表をするとき ○部活がきつくて精神的に不安 ○受験生になること、将来の進路	90	18.9%
③	登下校に関すること ○部活の帰り道が暗くて怖い、一人で帰っているときが怖い ○車の行き来が多い	124	26.0%
④	学校生活に関すること ○クラス替え ○廊下でぶつかりそうになったとき ○野球部やサッカー部のボールにあたりそうになったとき	39	8.2%
⑤	先生に関すること ○怖い先生の授業で忘れ物をしたとき ○先生に怒られたとき、部活の先生が怖い	49	10.3%
⑥	学校施設に関すること ○雨の日の階段、誰もいないトイレ、校舎が古い ○部室が暑くて、熱中症にならないか心配	38	8.0%
⑦	上・下級生に関すること ○部活で先輩に妬まれないか	6	1.3%
⑧	その他	65	13.6%

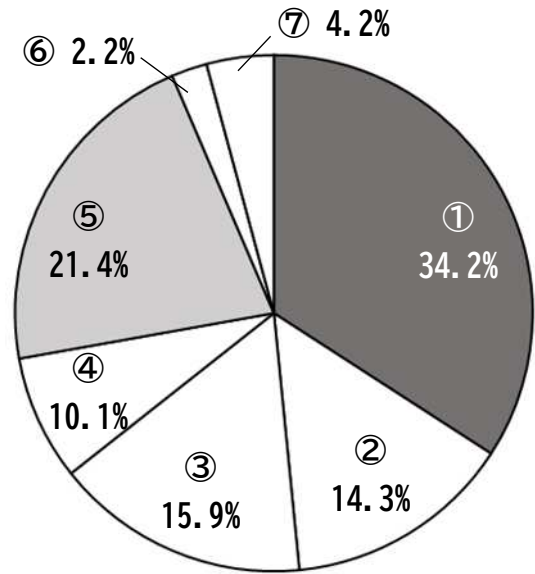
(総回答件数 N=500、回答人数 N=477)



回答人数 477人 (21.8%)
(こわい、不安と思ったことがある)

1-⑤ 放課後や休日など、学校以外で楽しい時間は何ですか？ あてはまるものを1つ選んでください。選択肢にない場合は、「⑦その他」に記入してください。

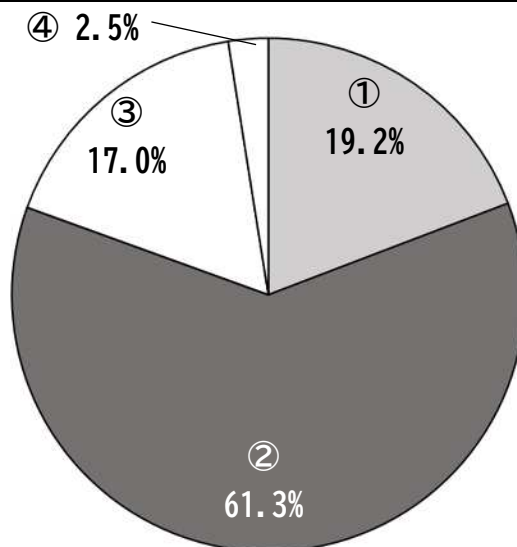
	回答	件数	割合
①	友達と過ごす時間	749	34.2%
②	家族（親やきょうだいなど）と過ごす時間	313	14.3%
③	一人で静かに過ごす時間	349	15.9%
④	習い事やスポーツをする時間	172	7.8%
⑤	ゲームをする時間	469	21.4%
⑥	特にない	49	2.2%
⑦	その他	92	4.2%
(総回答件数 N=2,193、回答人数 N=2,193)			



2 授業や宿題について

2-①	学校の授業は難しいですか、簡単ですか？ あてはまるものを1つ選んでください。 また、特にどの教科でそう感じるか、「自由記入らん」に書いてください。 (書かなくてもよいです)
-----	--

	回答	件数	割合
①	とても難しい	421	19.2%
②	少し難しい	1,345	61.3%
③	まあまあ簡単	372	17.0%
④	とても簡単	55	2.5%
(総回答件数 N=2,193、回答人数 N=2,193)			



○特にどの教科でそう感じるか

	人数	件数	国語	数学	英語	理科	社会	保健体育	音楽	美術	技術	家庭科	全て	その他
①とても難しい	307	503	33	185	101	66	43	6	11	5	11	11	21	10
			10.7%	60.3%	32.9%	21.5%	14.0%	2.0%	3.6%	1.6%	3.6%	3.6%	6.8%	3.3%
②少し難しい	851	1,192	87	437	252	168	129	19	16	16	27	9	13	19
			10.2%	51.4%	29.6%	19.7%	15.2%	2.2%	1.9%	1.9%	3.2%	1.1%	1.5%	2.2%
③まあまあ簡単	150	194	15	51	38	30	25	1	4	5	5	5	3	12
			10.0%	34.0%	25.3%	20.0%	16.7%	0.7%	2.7%	3.3%	3.3%	3.3%	2.0%	8.0%
④とても簡単	39	45	1	13	12	5	3	0	1	0	0	0	8	2
			2.6%	33.3%	30.8%	12.8%	7.7%	0.0%	2.6%	0.0%	0.0%	0.0%	20.5%	5.1%

○割合の算出方法

回答ごとに、自由記述があった科目の回答件数を自由記述の回答人数で除した。

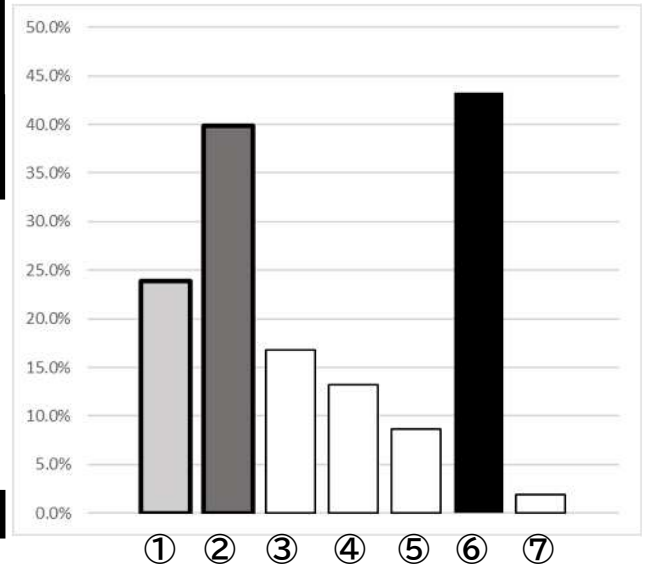
(例：「とても難しい」で「国語」を選んだ割合は、33件/307人=10.7%)

○①～④の選択肢ごとに、自由記述の回答件数が多かった上位3教科を白抜き文字で表示。

2-② 宿題や夏休みなどの課題について、どう思っていますか？ あてはまるものを最大で2つまで選んでください。
 選択肢にない場合は、「⑦その他」に自由に記入してください。

	回答	件数	割合
①	自分の勉強の役に立っている ので、今のままでよい	523	23.8%
②	宿題や課題がないと、自分で勉強 しないので、あった方がいい	873	39.8%
③	全員が同じ内容ではなく、勉強し たいことを、自分で決めてやりたい	369	16.8%
④	なぜこの宿題や課題が必要なの かが分からないので、やりたくない	291	13.3%
⑤	自分の学力と合わない（簡単または 難しい）、やる意味をあまり感じない	189	8.6%
⑥	量が多いので、減らしてほしい	949	43.3%
⑦	その他	42	1.9%

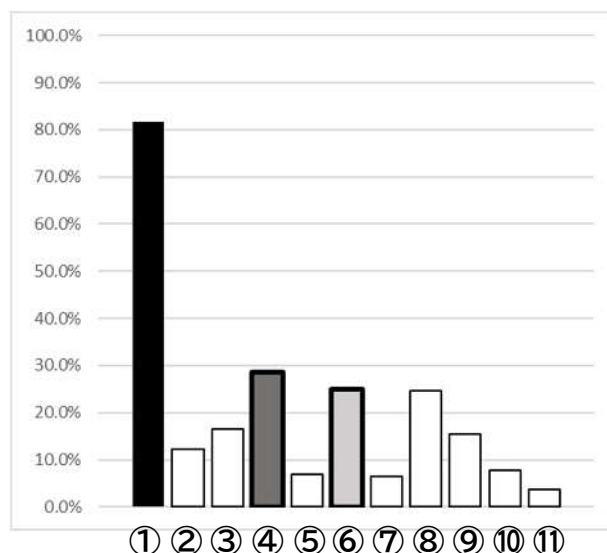
(総回答件数 N=3,236、回答人数 N=2,193)



3 学校という場所について

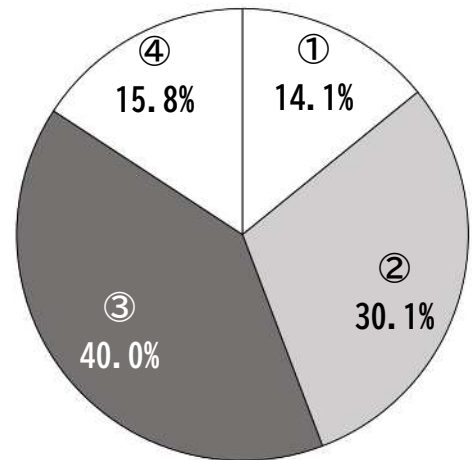
3-①	あなたにとって学校は、授業を受けることのほかに、どんな場所である とよいと思いますか？ あてはまるものを最大で3つまで選んでください。 選択肢にない場合は「⑪その他」に自由に記入してください。
-----	--

	回答	件数	割合
①	友だちと、なかよく楽しく すごせる場所	1,790	81.7%
②	家の外で、安心してすごせる場所	269	12.3%
③	自分が持っている可能性を見つけて、ど んどんのばしてくれる場所	360	16.4%
④	思いきり遊んだり、スポー ツができたりする場所	625	28.5%
⑤	生徒の意見をよく聞いて、生徒も 学校をつくる一員となれる場所	151	6.9%
⑥	礼儀正しく、ルールをきちんと守 ることを教えてくれる場所	547	25.0%
⑦	危険やつらいことがあっても、自分で 自分を守る力をつけられる場所	141	6.4%
⑧	授業や放課後で、いろいろな 体験をさせてくれる場所	540	24.6%
⑨	いろんな体や心、能力、考え方が あることを認め合い、自分らしく 生きられる場所	341	15.6%
⑩	生徒を大切に見守り、成長させて くれる先生がそろっている場所	170	7.8%
⑪	その他	82	3.7%
(総回答件数 N=5,016、回答人数 N=2,191)			



3-②	<p>学校は、やらないといけないことやきまりが多くて、きゅうくつと感じますか？ あてはまるものを1つ選んでください。</p> <p><u>「①きゅうくつ」「②少しきゅうくつ」を選んだ場合</u>、どんな時にそう感じるかを、「自由記入らん」に書いてください。（書かなくてもよいです）</p>
-----	--

	回答	件数	割合
①	きゅうくつ	310	14.1%
②	少しきゅうくつ	660	30.1%
③	あまりきゅうくつではない	877	40.0%
④	きゅうくつではない	346	15.8%
(総回答件数 N=2,193、回答人数 N=2,193)			

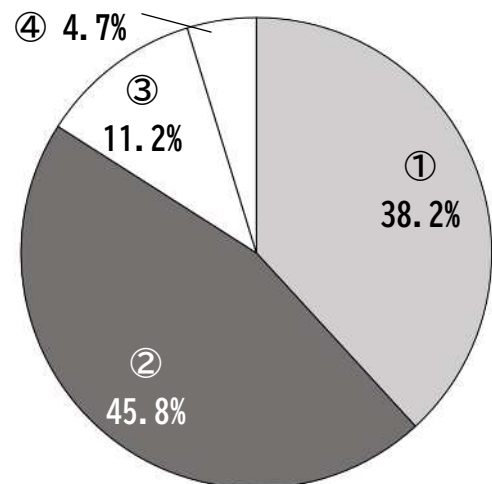


○どんなときにそう感じるか

	自由記述 回答数	内容
①きゅうくつ	149	<ul style="list-style-type: none"> ○校則関連（髪型、服装、厳しすぎる） 校則にないことで注意されたとき ○課題が多い、やること自体が多い気がする ○友人関係が悪い ○学校にいるとき全て <p style="text-align: right;">など</p>
②少し きゅうくつ	335	<ul style="list-style-type: none"> ○校則関連 （髪型、服装、スマホ禁止、厳しすぎる） ○課題が多い、課題の提出期限が短い ○先生に怒られたとき、先生の機嫌を伺うとき ○休み時間が短い <p style="text-align: right;">など</p>

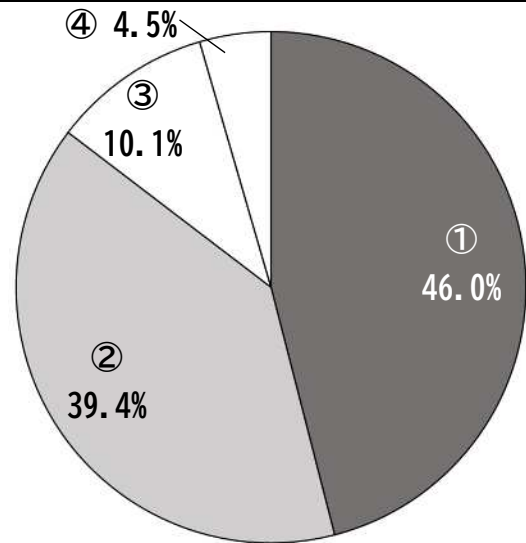
3-③	<p>学校やクラスのルールを決める時に、自分たちの意見を取り入れてくれていると思いますか？ あてはまるものを1つ選んでください。</p>
-----	--

	回答	件数	割合
①	とり入れている	837	38.2%
②	少しとり入れている	1,005	45.8%
③	あまりとり入れていない	246	11.2%
④	とり入れていない	104	4.7%
(総回答件数 N=2,193、回答人数 N=2,193)			



4-① あなたは、先生から大切にされていると感じますか？あてはまるものを1つ選んでください。どういうときにそう感じるかを、「自由記入らん」に書いてください。（書かなくてもよいです）

	回答	件数	割合
①	よく感じる	1,008	46.0%
②	少し感じる	863	39.4%
③	あまり感じない	222	10.1%
④	感じない	99	4.5%
(総回答件数 N=2,192、回答人数 N=2,192)			



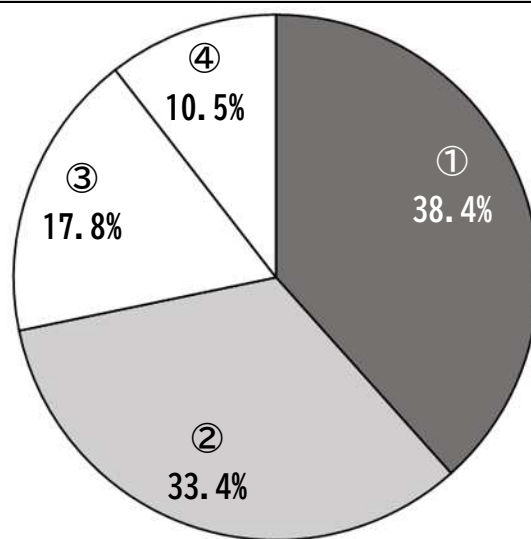
○どんなときにそう感じるか

	自由記述 回答数	内容
①よく感じる	337	○頑張ったことを褒めてくれた ○悪いところを叱ってくれた ○悩みを聞いてくれた ○分からないところを教えてくれた ○自分の良いところを見つけてくれた ○不登校の私に連絡をくれて、学校に行ったときには必ず駆け寄ってくれる など
②少し感じる	335	○自分の努力を褒めてくれた ○先生が自分を頼りにしてくれた ○意見を聞いてくれる ○教育相談のとき ○プリント返却の時の先生のメッセージ ○個人的なことにも目を向けてくれる など
③あまり感じない	26	○部活の先生は「よく感じる」で、他の先生は普通 ○他の人ばかり褒めるとき ○雰囲気や怒っているときの口調 ○そんなに一緒に話すことがない など
④感じない	28	○性別や人でひいきしている ○いじめられて相談をしても解決してくれなかった ○大きな声で怒るから怖さや不安を感じる ○先生なんてどうでもいい など

4-②

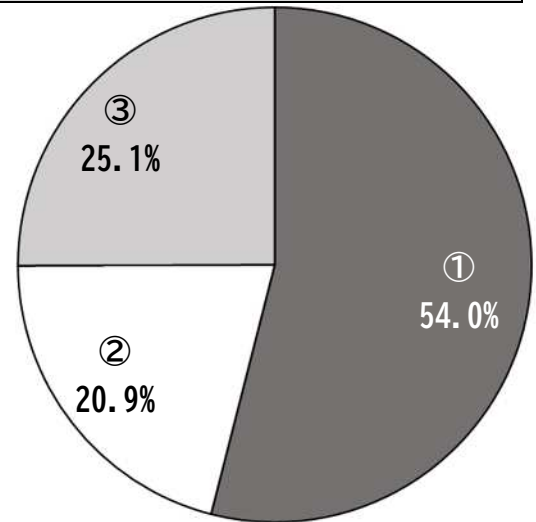
先生は、どの生徒にも公平に接してくれていると感じますか？
あてはまるものを1つ選んでください。

	回答	件数	割合
①	感じる	841	38.4%
②	少し感じる	731	33.4%
③	あまり感じない	389	17.8%
④	感じない	230	10.5%
(総回答件数 N=2,191、回答人数 N=2,191)			



4-③	勉強のこと、友だち関係のこと、家族のこと、自分自身のことなどで困った時に、先生に相談ができますか？ あてはまるものを1つ選んでください。どうしてそう感じるかを、「自由記入らん」に書いてください。（書かなくてもよいです）
-----	---

	回答	件数	割合
①	相談できる	1,183	54.0%
②	相談できない（相談がむずかしい）	459	20.9%
③	相談したくない	549	25.1%
（総回答件数 N=2,191、回答人数 N=2,191）			

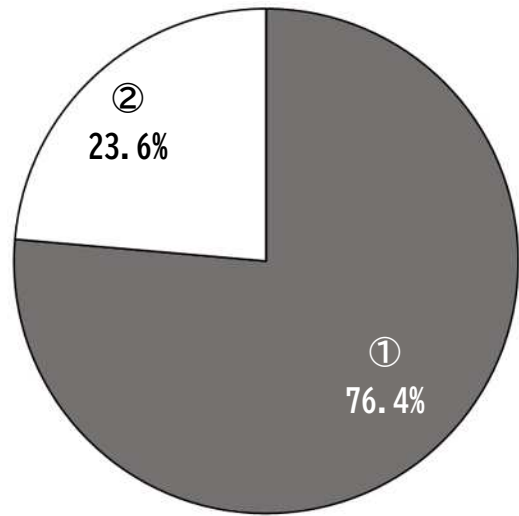


○どうしてそう感じるか

	自由記述 回答数	内容
①相談できる	237	○信頼できる・親身になって聞いてくれる ○アドバイスをくれるし味方になってくれるから ○いつでも話していい雰囲気だから ○日頃から先生が見てくれているから など
②相談できない （相談がむずかしい）	99	○先生が忙しそう ○自分から話すことが難しい、どう話していいか緊張する ○自分とは違う性別だから ○相談をすることがない など
③相談したくない	155	○人に話したくない、自分で解決したい、一人で考えたい ○友達や親に相談をしたい（できる） ○自分が悩んでいることを認めたくない ○相談したら大ごとになりそう など

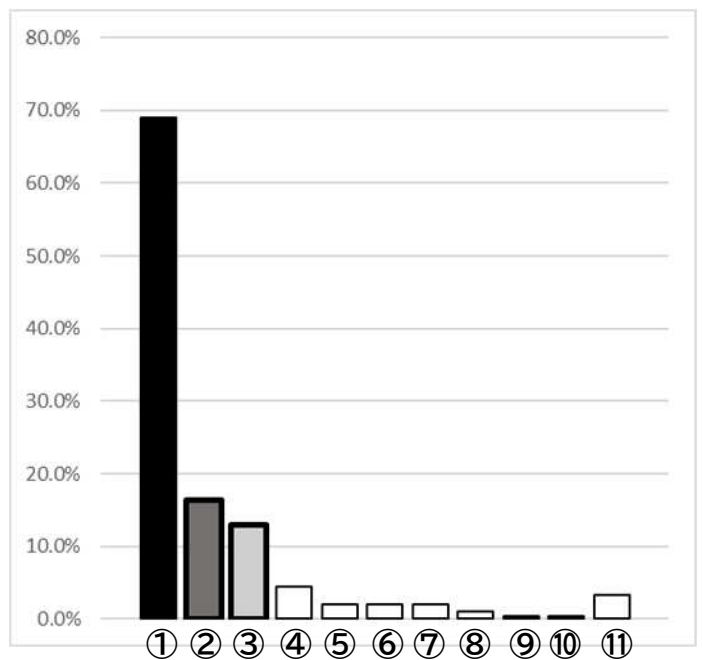
4-④	勉強のこと、先生のこと、友だち関係のこと、家族のこと、自分自身のことなどで困った時などに、学校の先生以外で相談できる大人はいますか？ いる場合 、それは誰かを「自由記入らん」に書いてください。 (例：親、近所の大人、塾の先生、習い事の先生・コーチなど)
-----	---

	回答	件数	割合
①	いる	1,675	76.4%
②	いない	518	23.6%
(総回答件数 N=2,193、回答人数 N=2,193)			



○学校の先生以外で相談できる大人は誰か

	回答	件数	割合
①	親	967	69.0%
②	友達	230	16.4%
③	家族	182	13.0%
④	習い事の先生・コーチ	61	4.4%
⑤	祖父母	29	2.1%
⑥	塾の先生	28	2.0%
⑦	きょうだい	27	1.9%
⑧	親戚	15	1.1%
⑨	近所の大人	6	0.4%
⑩	カウンセラー	6	0.4%
⑪	その他	46	3.3%
(総回答件数 N=1,603、回答人数 N=1,401)			

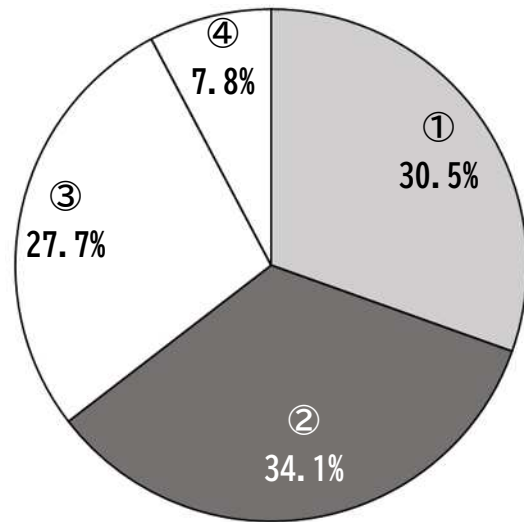


4-⑤

「先生がこわい・・・」と思うことがありますか？
あてはまるものを1つ選んでください。

	回答	件数	割合
①	ない	667	30.5%
②	あまりない	747	34.1%
③	ときどきある	606	27.7%
④	よくある	170	7.8%

(総回答件数 N=2,193、回答人数 N=2,193)

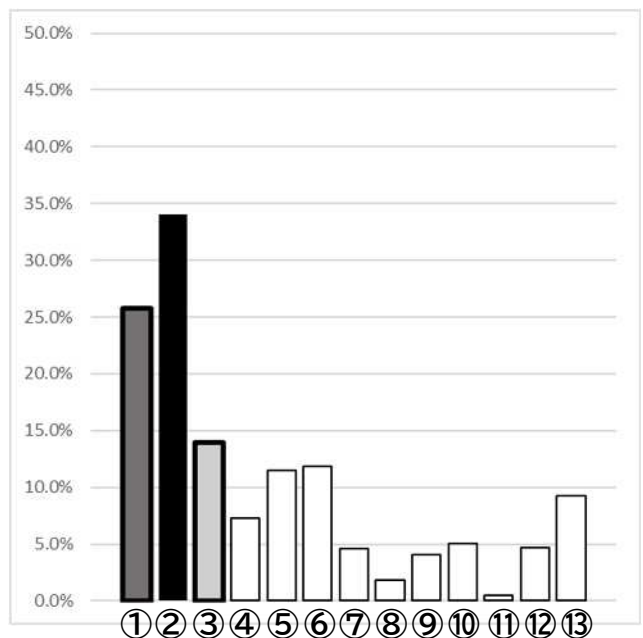


4-⑥

「こんな先生がいいな」という、あなたの思いを自由に書いてください。
(いくつ書いてもいいです。何も書かなくてもいいです。)

	回答	件数	割合
①	優しい	230	25.8%
②	一人の人間として向き合う・寄り添う・ 気持ちを理解してくれる	304	34.0%
③	面白い	125	14.0%
④	怒るときは怒る	65	7.3%
⑤	授業関係 (楽しい授業、わかるまで教えてくれる)	103	11.5%
⑥	相談しやすい・話しやすい	106	11.9%
⑦	今の先生、具体名を回答	41	4.6%
⑧	宿題が少ない	16	1.8%
⑨	褒める	36	4.0%
⑩	怒らない	45	5.0%
⑪	一緒に遊ぶ	4	0.4%
⑫	ノリがいい	42	4.7%
⑬	その他	83	9.3%

(総回答件数 N=1,200、回答人数 N=893)



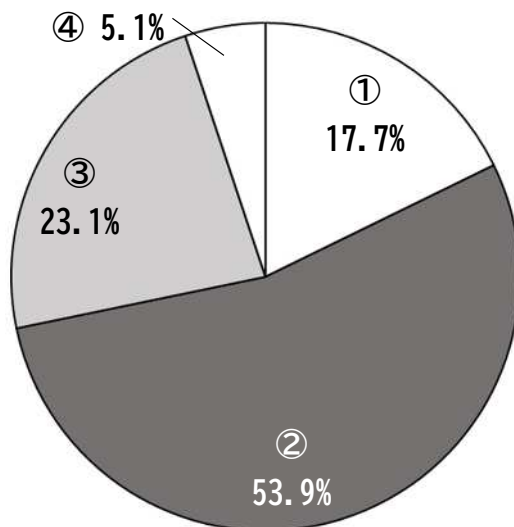
回答人数 893人 (40.7%)

5 あなた自身や、周りの人とのこと

5-①

難しいことや初めてのことでも、挑戦してみたいと思いますか？
あてはまるものを1つ選んでください。

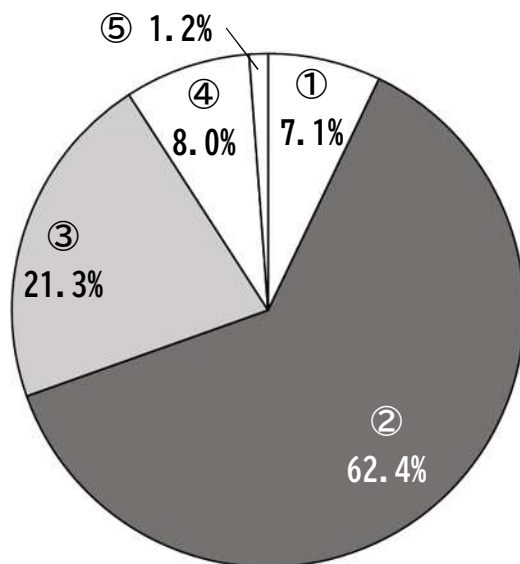
	回答	件数	割合
①	失敗するのはこわくないし、 どんどん挑戦してみたい	389	17.7%
②	失敗はこわい(はずかしい)けれど、 成長するために挑戦してみたい	1,183	53.9%
③	挑戦したい気持ちはあるが、失敗が 怖い(恥ずかしい)ので挑戦したくない	507	23.1%
④	失敗も挑戦もしたくないからしない	112	5.1%
(総回答件数 N=2,193、回答人数 N=2,193)			



5-②

学校で授業やグループ活動をするときに、自分の意見を周りの友だちと
合わせた方がいいと思いますか？ あてはまるものを1つ選んでください。
選択肢にない場合は、「⑤その他」に自由に記入してください。

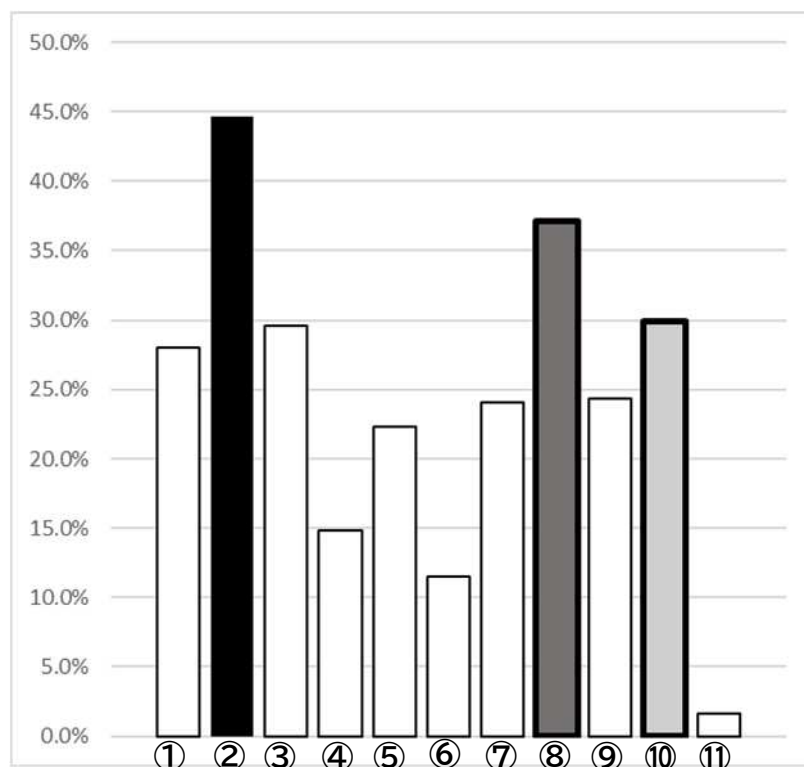
	回答	件数	割合
①	周りあまり気にせず、自分の意 見をできるだけ優先する	156	7.1%
②	自分の意見と周りの意見のどちらも 大切なので、意見を合わせることも、 合わせないことも(同じくらい)ある	1,366	62.4%
③	自分の意見はあるが、みんなと違 うことをするのがこわいので、周 りに合わせる人が多い	466	21.3%
④	自分の意見はあるが、大きな声で強く言える 人の意見が通りやすいので、あまり言いたく ない(あきらめている)	174	8.0%
⑤	その他	26	1.2%
(総回答件数 N=2,193、回答人数 N=2,193)			



5-③	あなたが大人になったときに、どんな力が必要になると思いますか？ あてはまるものを最大で3つまで選んでください。選択肢にない場合は、「⑪その他」に自由に記入して下さい。
-----	--

	回答	件数	割合
①	これからの時代に必要とされる力 (コンピューターを操作する能力やグローバル化への対応)	613	28.0%
②	将来、どんな社会になっても、自分で考えて対応できるような人間力	978	44.7%
③	基礎的・基本的な学力	648	29.6%
④	身の回りにあふれる情報を、正しく理解し、活用できる力	324	14.8%
⑤	自分から進んで、いろいろなことに挑戦する意欲や力	488	22.3%
⑥	自分で課題を発見し、解決する力	252	11.5%
⑦	つらいことにあっても、くじけず立ち直る力	527	24.1%
⑧	周りの人や世界の人と、コミュニケーションできる力	812	37.1%
⑨	人それぞれの考え方があることを理解し、思いやりをもって人と助け合い、いい人間関係をつくれる力	533	24.3%
⑩	礼儀を知り、正しいことと悪いことをきちんと判断して実行できる力	656	30.0%
⑪	その他	35	1.6%

(総回答件数 N=5,866、回答人数 N=2,190)

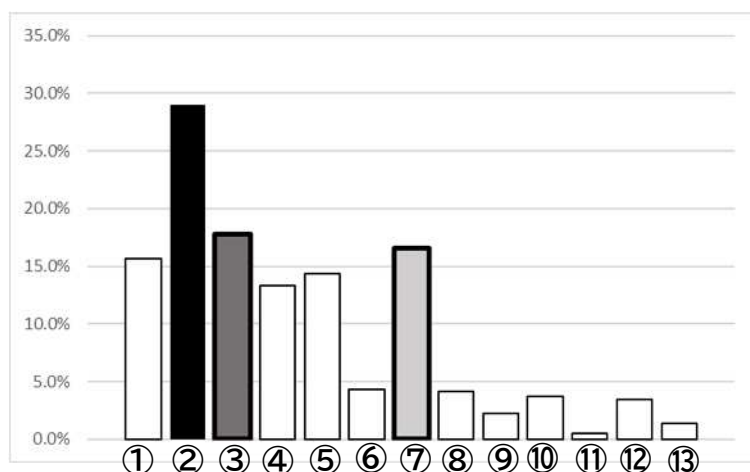


6 さいごに

6	「今の学校に言いたいこと」「こんな学校がいいな」「学校でこんなことができたらいいな」など、学校に対するあなたの思いを自由に書いてください。(いくつ書いてもいいです。何も書かなくてもいいです。)
---	--

	回答	件数	割合
①	楽しい・明るい・平和な学校 ○楽しい・仲がいい、笑顔であふれる、明るい、安心して過ごせる ○平和な学校、孤立・差別・いじめ・ケンカ・トラブルがない など	126	15.7%
②	学校生活(授業以外) ○校則を緩く(携帯・ゲーム・メイク可、自由な髪形)、私服登校・自転車通学可 ○あいさつが飛び交う、意見を言えて尊重される、礼儀正しい など	233	29.0%
③	授業(部活含む) ○楽しい授業、テストが難しい、宿題が多い、どこでも受けられる授業 ○GIGA端末の利用、部活の種類が少ない、土日の部活が多い など	143	17.8%
④	行事 ○行事を増やしてほしい、体育系のクラスマッチ、文化祭 ○ダンス、クラス対抗バスケ、学校でキャンプ・お泊り会 など	107	13.3%
⑤	先生 ○生徒の意見を尊重する先生、親身になって相談に乗ってくれる先生 ○理不尽に怒らない、平等に接して、部活の顧問は経験者がいい など	115	14.3%
⑥	学校への感謝 ○今の雰囲気そのままにしてほしい、優しく時に厳しい先生ばかり ○不登校にならずに学校に通えるのは今の担任の先生がいるから など	35	4.4%
⑦	学校施設・遊具 ○きれいな学校、施設が古すぎる、トイレ(汚い、和式)、エレベーター ○大きな体育館・グラウンド、自習室、一人になれる場所 など	133	16.6%
⑧	給食・補食 ○給食がいまいち、量が多すぎる、弁当がいい、ふりかけの持ち込み許可 ○給食時間をのばして、部活の帰りに買い食いができる など	33	4.1%
⑨	休み時間 ○昼休みを長くしてほしい など	18	2.2%
⑩	交流 ○他の学年との交流したい、いろいろな中学校と交流したい など	30	3.7%
⑪	放課後・休み ○休日にグラウンドを使いたい、水曜日を休みにしてほしい など	4	0.5%
⑫	特になし	28	3.5%
⑬	その他	11	1.4%

(総回答件数 N=1,016、回答人数 N=803)



回答人数 803人 (36.6%)