

## 【続報】次期教育プラン策定のためのアンケート結果（小4～6年）

## &lt; 目次 &gt;

## 1 回答人数・属性

(1) 回答人数・率 . . . . . P2

(2) 属性 . . . . . P2

2 データの集計方法 . . . . . P2

## 3 設問と回答結果

番号	設問	ページ
<b>1 学校ですごす時間について</b>		
1 -	学校が好きか（それを選んだ理由）	P3
1 -	学校で楽しい時間は何か	P3
1 - -ア	（「授業」を選んだ人へ）特にどの授業が楽しいか	P4
1 - -イ	（「行事」を選んだ人へ）特にどの行事が楽しいか	P4
1 -	学校で楽しくない時間は何か	P4
1 - -ア	（「授業」を選んだ人へ）特にどの授業が楽しくないか	P5
1 - -イ	（「行事」を選んだ人へ）特にどの行事が楽しくないか	P5
1 -	学校生活の中で「こわいな」「不安だな」と思ったことがあるか	P6
1 -	学校以外で楽しい時間は何か	P7
<b>2 授業や宿題について</b>		
2 -	学校の授業は難しいか、簡単か（特にどの教科でそう感じるか）	P8
2 -	宿題や夏休みなどの課題について、どう思っているか	P8
<b>3 学校という場所について</b>		
3 -	学校は、どんな場所であるとよいと思うか（授業以外）	P9
3 -	学校は、きゅうくつだと感じるか（どんなときにきゅうくつと感じるか）	P10
3 -	ルールを決める時に、自分たちの意見をとり入れていると思うか	P10
<b>4 あなたの学校の先生について</b>		
4 -	先生から大切にされていると感じるか（どういうときにそう感じるか）	P11
4 -	先生は、どの児童にも公平に接してくれていると感じるか	P11
4 -	困った時に、先生に相談ができるか（どうしてそう感じるか）	P12
4 -	学校の先生以外で相談できる大人はいるか（それは誰か）	P12
4 -	「先生がこわい・・・」と思うことがあるか	P13
4 -	「こんな先生がいいな」という、あなたの思い	P13
<b>5 あなた自身や、周りの人とのこと</b>		
5 -	難しいことや初めてのことでも、挑戦してみたいと思うか	P14
5 -	自分の意見を周りの友だちと合わせた方がいいと思うか	P14
5 -	あなたが大人になったときに、どんな力が必要になると思うか	P15
<b>6 さいごに</b>		
6	学校に対するあなたの思い	P16

## 1 回答人数・属性

### (1) 回答人数・率

	対象者数	総回答人数	回答率
児童(小4～6年)	22,674人	4,413人	19.5%

### (2) 属性

小学校			特別支援学校			未回答
4年生	5年生	6年生	4年生	5年生	6年生	
1,590人	1,305人	1,407人	14人	27人	52人	18人
36.2%	29.7%	32.0%	0.3%	0.6%	1.2%	0.4%

## 2 データの集計方法

### 選択肢の中から、1つ選択する設問

○グラフについては、各選択肢に対する割合を集計し、円グラフで表記した。

○選択肢ごとの回答件数を「総回答人数(4,413人)から未回答の人数を引いた人数」(以下、「回答人数」という。)で割ったものを、各選択肢に対する割合(%表記)とした。

### 選択肢の中から、複数の選択が可能な設問

○グラフについては、各選択肢に対する割合を集計し、棒グラフで表記した。

○選択肢ごとの回答件数を、回答人数で割ったものを、各選択肢に対する割合(%表記)とした。そのため、各選択肢に対する割合を合計すると100%を超えることがある。

### 自由記述

○記載内容から、概ね10程度のグループを作成し、回答内容をそのグループに紐づけた。なお、1件の回答で、複数のグループに該当する場合は、該当するグループすべてに紐づけた。

○グラフについては、各選択肢に対する割合を集計し、棒グラフで表記した。

○選択肢ごとの回答件数を、回答人数で割ったものを、各選択肢に対する割合(%表記)とした。そのため、各選択肢に対する割合を合計すると100%を超えることがある。

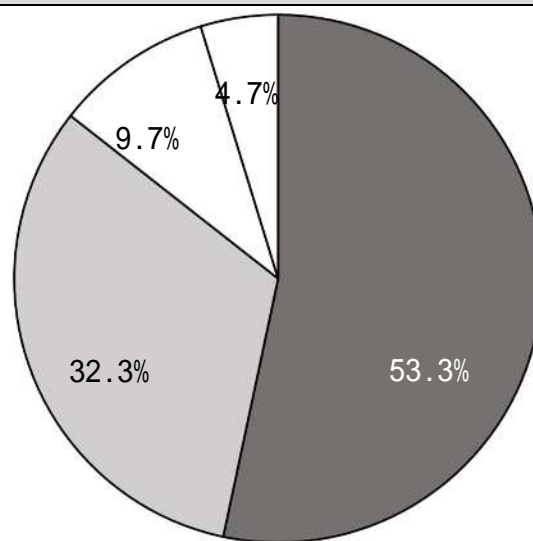
### 3 設問と回答結果

#### 1 学校ですぐす時間について

1 - 学校が好きですか？ あてはまるものを1つ選んでください。また、選んだ理由を、「理由記入らん」に書いてください。（書かなくてもよいです）

回答	件数	割合
好き	2,350	53.3%
少し好き	1,421	32.3%
少し嫌い	426	9.7%
嫌い	209	4.7%

（総回答件数 N=4,406、回答人数 N = 4,406）

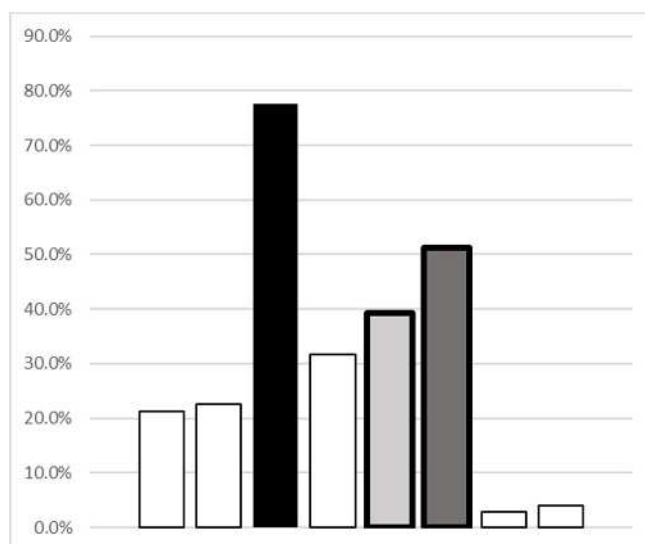


（「選んだ理由」は、現在集計中）

1 - 学校で楽しい時間は何ですか？ あてはまるものを最大で3つまで選んでください。選択肢にない場合は、「その他」に記入してください。

回答	件数	割合
登下校	937	21.3%
授業	993	22.5%
休み時間	3,421	77.6%
給食	1,398	31.7%
クラブ活動	1,732	39.3%
行事(運動会、学習発表会、修学旅行など)	2,258	51.2%
特にない	128	2.9%
その他	173	3.9%

（総回答件数 N=11,040、回答人数 N=4,408）



1 - - ア	1 - で、「 <b>授業</b> 」を選んだ人に聞きます。 特にどの授業が楽しいか教えてください。(書かなくてもよいです)
---------	---

(現在集計中)

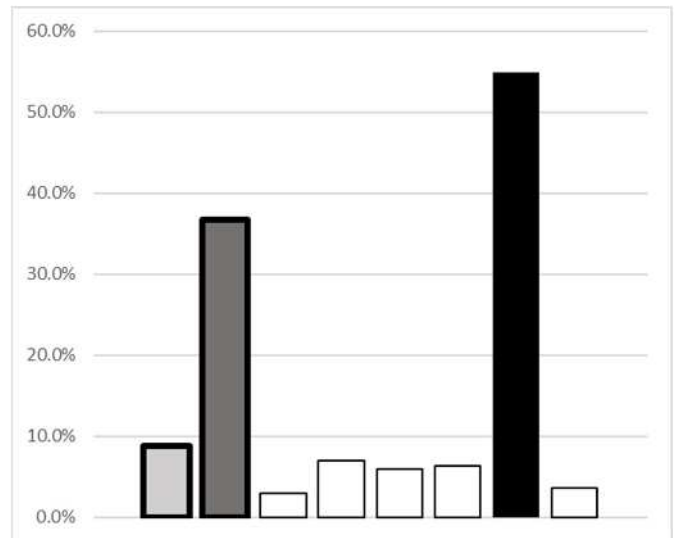
1 - - イ	1 - で、「 <b>行事(運動会、学習発表会、修学旅行など)</b> 」を選んだ人に聞きます。特にどの行事が楽しいか教えてください。(書かなくてもよいです)
---------	---

(現在集計中)

1 -	学校で楽しくない(きらいな)時間は何ですか? あてはまるものを最大で3つまで選んでください。選択肢にない場合は、「その他」に記入してください。
-----	---

回答	件数	割合
登下校	387	8.8%
授業	1,617	36.7%
休み時間	133	3.0%
給食	308	7.0%
クラブ活動	263	6.0%
行事(運動会、学習発表会、修学旅行など)	277	6.3%
特にない	2,416	54.9%
その他	160	3.6%

(総回答件数 N=5,561、回答人数 N=4,404)



1 - - ア	1 - で、「 <u>授業</u> 」を選んだ人に聞きます。 特にどの授業が楽しくない(きらい)か教えてください。(書かなくてもよいです)
---------	--

(現在集計中)

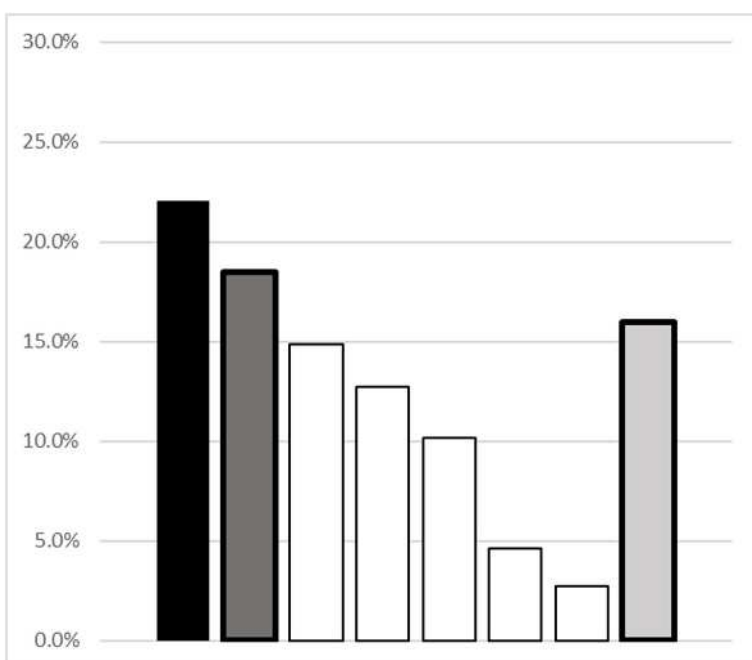
1 - - イ	1 - で、「 <u>行事(運動会、学習発表会、修学旅行など)</u> 」を選んだ人に聞きます。特にどの行事が楽しくない(きらい)か教えてください。(書かなくてもよいです)
---------	--

(現在集計中)

1 -	あなたはこれまで、学校生活の中で「こわいな」「不安だな」と思ったことがありますか？ ある場合は、自由記入らんを書いてください。ない場合は、書かなくてよいです。
-----	---

回答	件数	割合
友だち・クラスメイトに関すること 友だちに陰口をいわれないか、仲良くできているか不安 ○無視されそうで怖い ○いじめられて嫌だった など	225	22.0%
授業に関すること 体育（ボール、とび箱、マット運動）、理科の実験 ○みんなの前で発表するのが不安 など	189	18.5%
登下校に関すること ○一人で帰るのが怖い、通学路に人が少ないと不安 不審者が怖い、変な人に声をかけられた ○帰るときにイノシシやサルを見て怖い、苦手な虫がいる など	152	14.9%
学校生活に関すること 給食（完食できるか、苦手な食べ物が嫌だ、うずらの卵が不安） 死角で人とぶつかりそうになった など	130	12.7%
先生に関すること 先生が怒ったとき、不機嫌そうなとき 担任の先生が変わると言われて不安になった など	104	10.2%
学校施設に関すること トイレが怖い、お化けがいそう ○階段から落ちそうになった ○掃除中に塗装がはがれた、この校舎は大丈夫か心配 など	47	4.6%
上・下級生に関すること 乱暴な上級生がいる ○低学年が高いところで遊んでいた など	28	2.7%
その他	163	16.0%

（総回答件数 N=1,038、回答人数 N=1,021）

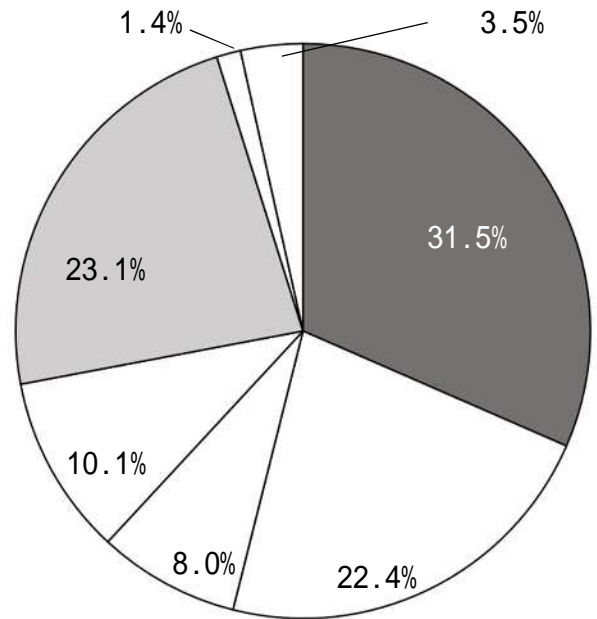


回答人数 1,021人 (23.1%)  
(こわい、不安と思ったことがある)

1 - 放課後や休日など、学校以外で楽しい時間は何ですか？ あてはまるものを1つ選んでください。選択肢にない場合は、「その他」に記入してください。

質問	件数	割合
友達と過ごす時間	1,390	31.5%
家族(親やきょうだいなど)と過ごす時間	986	22.4%
一人で静かに過ごす時間	351	8.0%
習い事やスポーツをする時間	447	10.1%
ゲームをする時間	1,018	23.1%
特にない	60	1.4%
その他	154	3.5%

(総回答件数 N=4,406、回答人数 N = 4,406)

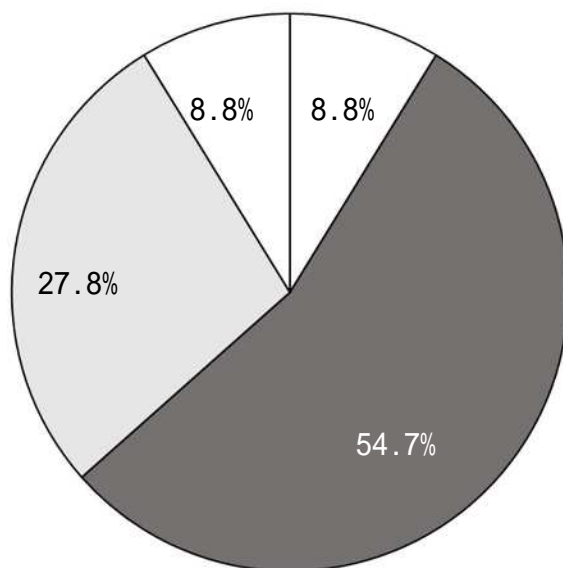


## 2 授業や宿題について

2 -	学校の授業は難しいですか、簡単ですか？ あてはまるものを1つ選んでください。 また、特にどの教科でそう感じるか、「自由記入らん」に書いてください。 (書かなくてもよいです)
-----	--

	質問	件数	割合
	とても難しい	388	8.8%
	少し難しい	2,408	54.7%
	まあまあ簡単	1,223	27.8%
	とても簡単	387	8.8%

(総回答件数 N=4,406、回答人数 N = 4,406)

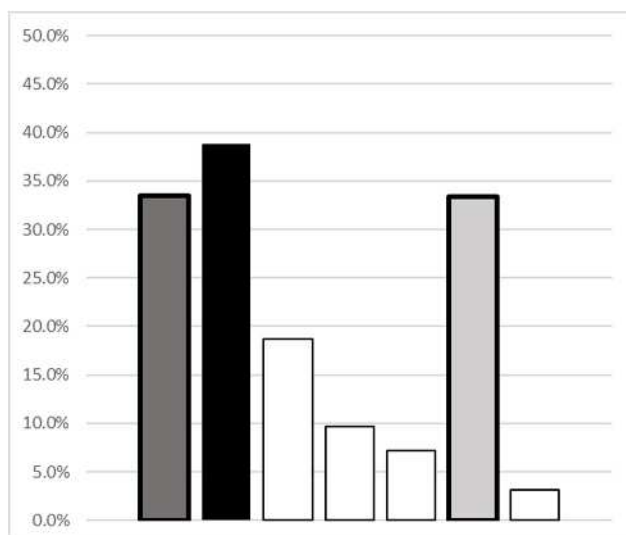


(「特にどの教科でそう感じるか」は、現在集計中)

2 -	宿題や夏休みなどの課題について、どう思っていますか？ あてはまるものを最大で2つまで選んでください。 選択肢にない場合は、「その他」に自由に記入してください。
-----	--

	回答	件数	割合
	自分の勉強の役に立っているので、今のままでよい	1,476	33.5%
	宿題や課題がないと、自分で勉強しないので、あった方がいい	1,711	38.8%
	全員が同じ内容ではなく、勉強したいことを、自分で決めてやりたい	824	18.7%
	なぜこの宿題や課題が必要なのが分からないので、やりたくない	426	9.7%
	自分の学力と合わない(簡単または難しい)、やる意味をあまり感じない	318	7.2%
	量が多いので、減らしてほしい	1,472	33.4%
	その他	139	3.2%

(総回答件数 N=6,366、回答人数 N = 4,407)

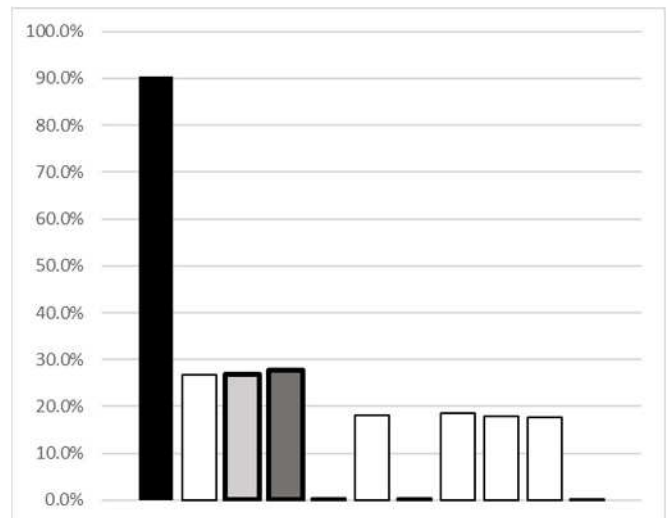




### 3 学校という場所について

3 -	あなたにとって学校は、授業を受けることのほかに、どんな場所である とよいと思いますか？ あてはまるものを最大で3つまで選んでください。 選択肢にない場合は「 その他」に自由に記入してください。
-----	--

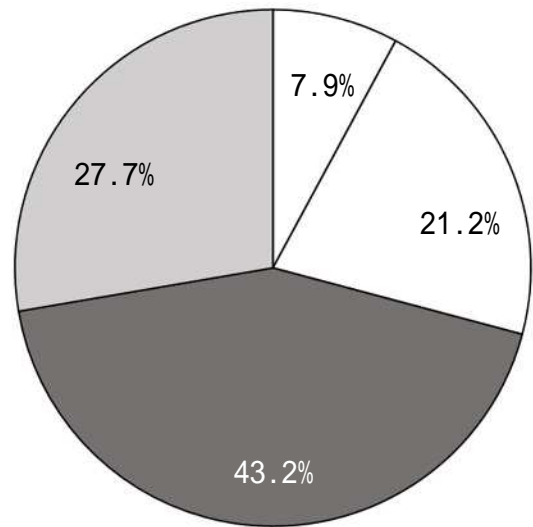
	回答	件数	割合
	友だちと、なかよく楽しくすごせる場所	3,982	90.4%
	家の外で、安心してすごせる場所	1,176	26.7%
	自分が持っている可能性を見つけて、 どんだのばしてくれる場所	1,183	26.8%
	思いきり遊んだり、スポーツが できたりする場所	1,217	27.6%
	こどもの意見をよく聞いて、こどもも学 校をつくる一員となれる場所	13	0.3%
	礼儀正しく、ルールをきちんと守 ることを教えてくれる場所	801	18.2%
	危険やつらいことがあっても、自分で自 分を守れる力をつけられる場所	21	0.5%
	授業や放課後で、いろいろな体験 をさせてくれる場所	820	18.6%
	いろんな体や心、能力、考え方が あることを認め合い、自分らしく 生きられる場所	786	17.8%
	こどもを大切に見守り、成長させてくれ る先生がそろっている場所	780	17.7%
	その他	3	0.1%
(総回答件数 N=10,782、回答人数 N=4,406)			



3 -	<p>学校は、やらないといけないことやきまりが多くて、きゅうくつと感じますか？ あてはまるものを1つ選んでください。</p> <p><b>「きゅうくつ」「少しきゅうくつ」を選んだ場合</b>、どんな時にそう感じるかを、「自由記入らん」に書いてください。（書かなくてもよいです）</p>
-----	--

回答	件数	割合
きゅうくつ	348	7.9%
少しきゅうくつ	936	21.2%
あまりきゅうくつではない	1,903	43.2%
きゅうくつではない	1,220	27.7%

(総回答件数 N=4,407、回答人数 N = 4,407)

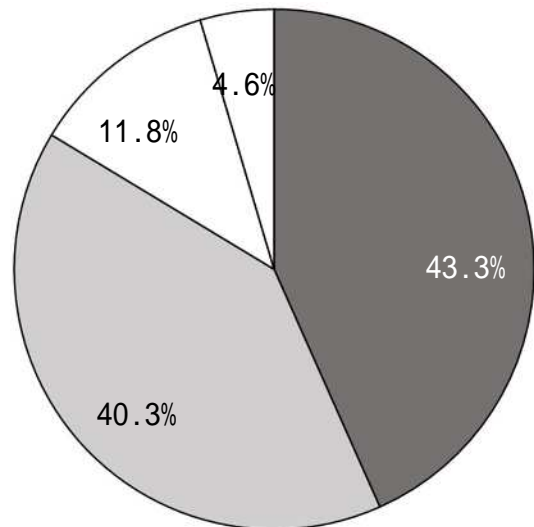


(「どんな時にそう感じるか」は、現在集計中)

3 -	<p>学校やクラスのルールを決める時に、自分たちの意見を取り入れてくれていると思いますか？ あてはまるものを1つ選んでください。</p>
-----	--

質問	件数	割合
取り入れている	1,907	43.3%
少し取り入れている	1,774	40.3%
あまり取り入れていない	518	11.8%
取り入れていない	202	4.6%

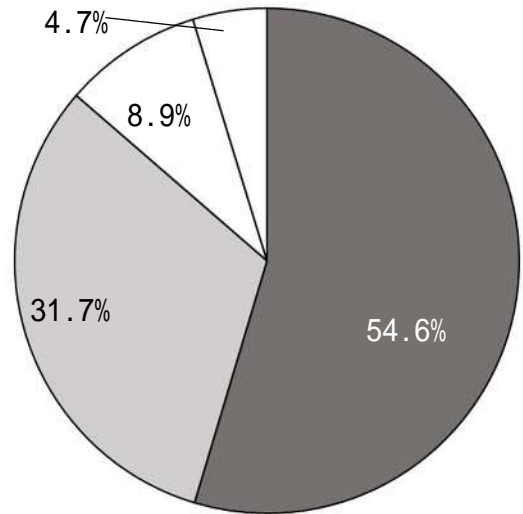
(総回答件数 N=4,401、回答人数 N = 4,401)



#### 4 あなたの学校の先生について

4 - あなたは、先生から大切にされていると感じますか？あてはまるものを1つ選んでください。どういうときにそう感じるかを、「自由記入らん」に書いてください。（書かなくてもよいです）

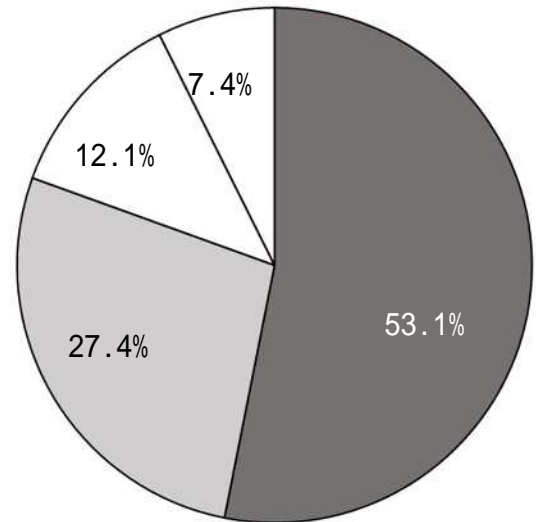
	質問	件数	割合
	よく感じる	2,408	54.6%
	少し感じる	1,398	31.7%
	あまり感じない	392	8.9%
	感じない	209	4.7%
(総回答件数 N=4,407、回答人数 N = 4,407)			



(「どういうときにそう感じるか」は、現在集計中)

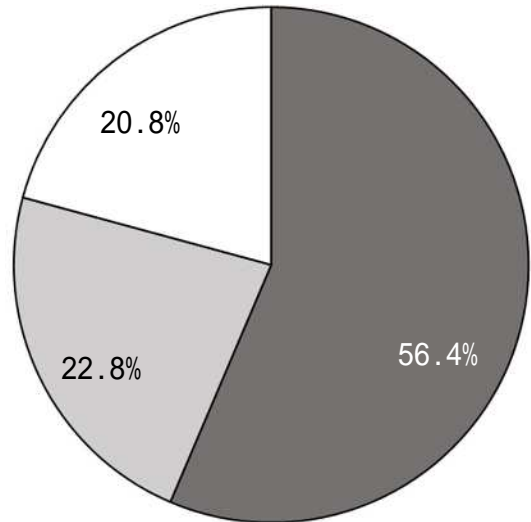
4 - 先生は、どの児童にも公平に接してくれていると感じますか？あてはまるものを1つ選んでください。

	回答	件数	割合
	感じる	2,341	53.1%
	少し感じる	1,207	27.4%
	あまり感じない	534	12.1%
	感じない	325	7.4%
(総回答件数 N=4,407、回答人数 N = 4,407)			



4 -	勉強のこと、友だち関係のこと、家族のこと、自分自身のことなどで困った時に、先生に相談ができますか？ あてはまるものを1つ選んでください。どうしてそう感じるかを、「自由記入らん」に書いてください。（書かなくてもよいです）
-----	---

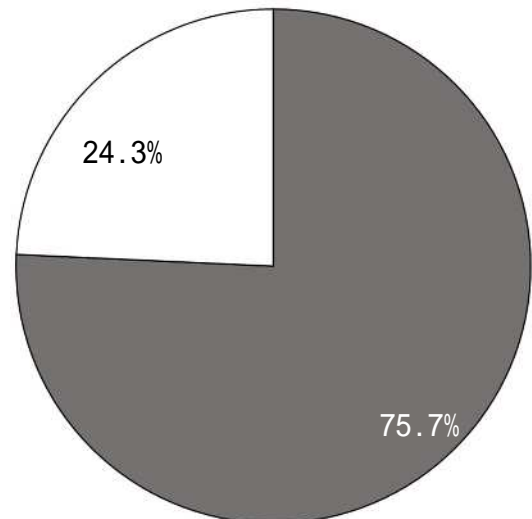
回答	件数	割合
相談できる	2,486	56.4%
相談できない(相談がむずかしい)	1,005	22.8%
相談したくない	916	20.8%
(総回答件数 N=4,407、回答人数 N = 4,407)		



（「どうしてそう感じるか」は、現在集計中）

4 -	勉強のこと、先生のこと、友だち関係のこと、家族のこと、自分自身のことなどで困った時などに、学校の先生以外で相談できる大人はいますか？ <b>いる場合</b> 、それは誰かを「自由記入らん」に書いてください。（例：親、近所の大人、塾の先生、習い事の先生・コーチなど）
-----	--

回答	件数	割合
いる	914	75.7%
いない	293	24.3%
(総回答件数 N=1,207、回答人数 N = 1,207)		

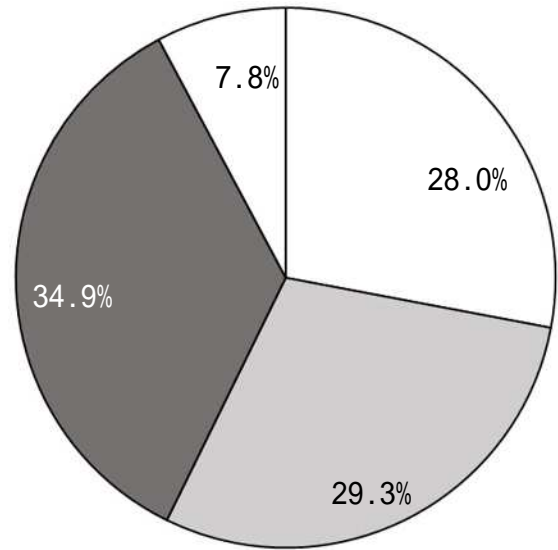


（「学校の先生以外で相談できる大人は誰か」は、現在集計中）

4 - 「先生がこわい・・・」と思うことがありますか？  
あてはまるものを1つ選んでください。

	回答	件数	割合
	ない	337	28.0%
	あまりない	353	29.3%
	ときどきある	421	34.9%
	よくある	94	7.8%

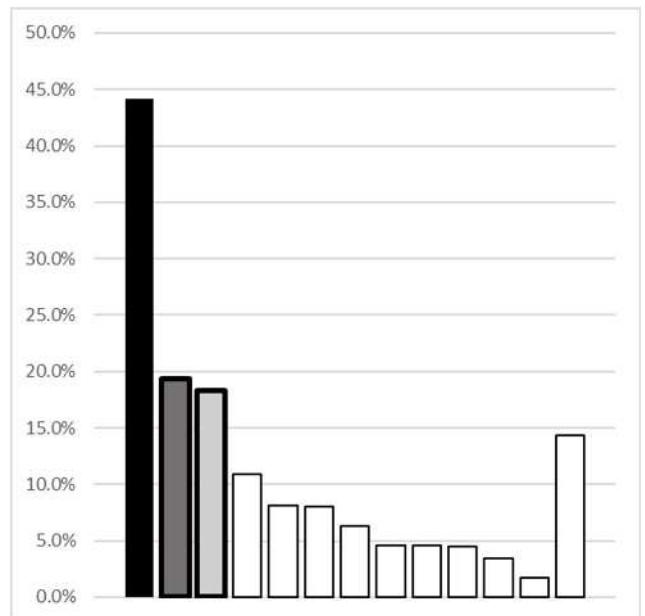
(総回答件数 N=1,205、回答人数 N=1,205)



4 - 「こんな先生がいいな」という、あなたの思いを自由に書いてください。(いくつ書いてもいいです。何も書かなくてもいいです。)

	回答	件数	割合
	優しい	287	44.2%
	一人の人間として向き合う・寄り添う・ 気持ちを理解してくれる	126	19.4%
	面白い	119	18.3%
	怒るときは怒る	71	10.9%
	授業関係 (楽しい授業、わかるまで教えてくれる)	53	8.2%
	相談しやすい・話しやすい	52	8.0%
	今の先生、具体名を回答	41	6.3%
	宿題が少ない	30	4.6%
	褒める	30	4.6%
	怒らない	29	4.5%
	一緒に遊ぶ	22	3.4%
	ノリがいい	11	1.7%
	その他	93	14.3%

(総回答件数 N=964、回答人数 N=650)

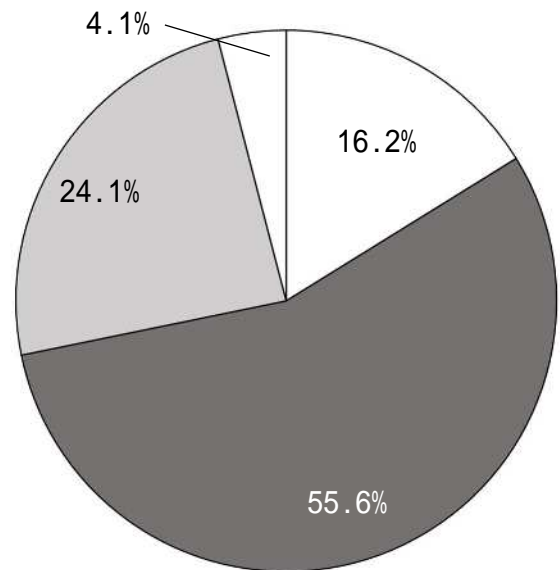


回答人数 650人 (14.7%)

## 5 あなた自身や、周りの人とのこと

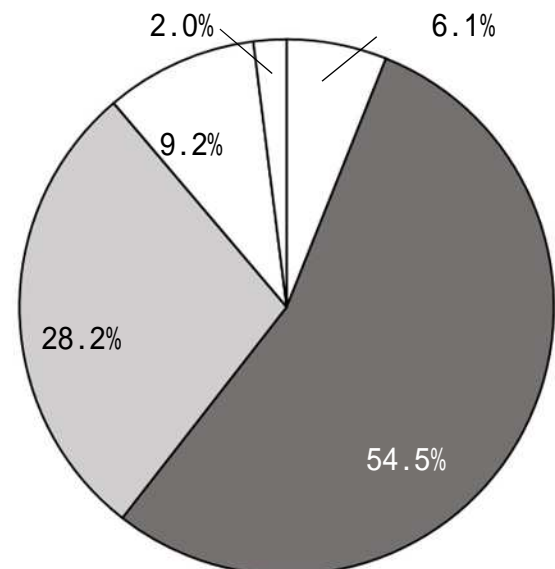
5 -	難しいことや初めてのことで、挑戦してみたいと思いますか？ あてはまるものを1つ選んでください。
-----	--

回答	件数	割合
失敗するのはこわくないし、 どんどん挑戦してみたい	195	16.2%
失敗はこわい(はずかしい)けれど、 成長するために挑戦してみたい	670	55.6%
挑戦したい気持ちはあるが、失敗が 怖い(恥ずかしい)ので挑戦したくない	291	24.1%
失敗も挑戦もしたくないからしない	49	4.1%
(総回答件数 N=1,205、回答人数 N = 1,205)		



5 -	学校で授業やグループ活動をするときに、自分の意見を周りの友だちと合わせた方がいいと思いますか？ あてはまるものを1つ選んでください。選択肢にない場合は、「その他」に自由に記入してください。
-----	--

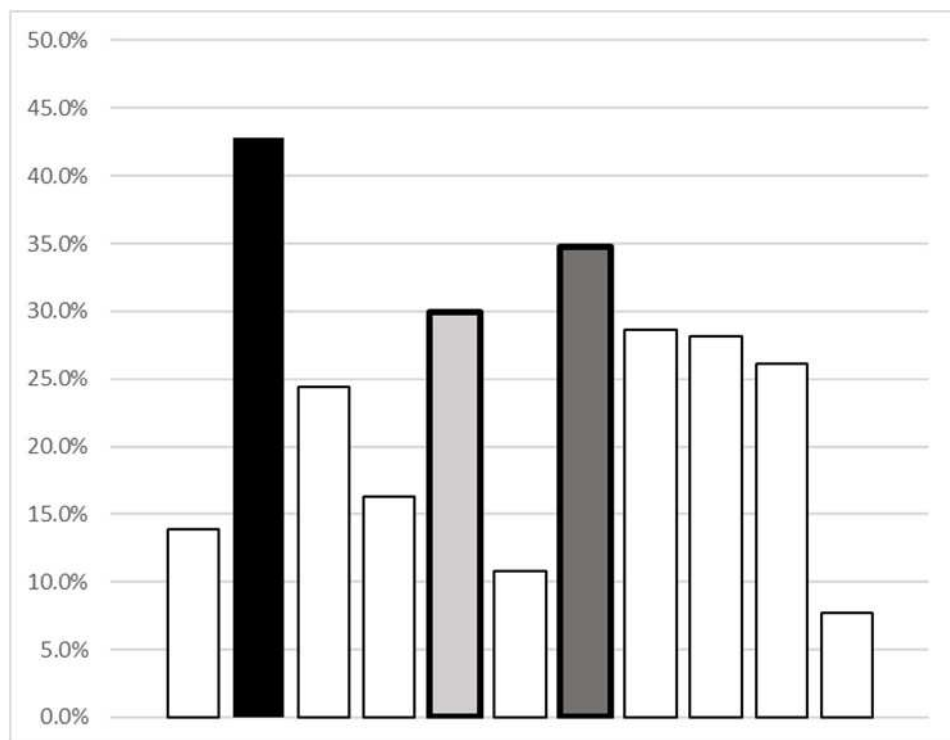
回答	件数	割合
周りはあまり気にせず、自分の意見を できるだけ優先する	73	6.1%
自分の意見と周りの意見のどちらも 大切なので、意見を合わせることも、 合わせないことも(同じくらい)ある	656	54.5%
自分の意見はあるが、みんなと違うこ とをするのがこわいので、周りに合わ せることが多い	340	28.2%
自分の意見はあるが、大きな声で強く 言える人の意見が通りやすいので、あ まり言いたくない(あきらめている)	111	9.2%
その他	24	2.0%
(総回答件数 N=1,204、回答人数 N = 1,204)		



5 -	あなたが大人になったときに、どんな力が必要になると思いますか？ あてはまるものを最大で3つまで選んでください。選択肢にない場合は、「その他」に自由に記入して下さい。
-----	---

回答	件数	割合
これからの時代に必要とされる力 (コンピューターを操作する能力やグローバル化への対応)	167	13.8%
将来、どんな社会になっても、自分で考えて対応できるような人間力	517	42.8%
基礎的・基本的な学力	294	24.4%
身の回りにあふれる情報を、正しく理解し、活用できる力	197	16.3%
自分から進んで、いろいろなことに挑戦する意欲や力	361	29.9%
自分で課題を発見し、解決する力	130	10.8%
つらいことにあっても、くじけず立ち直る力	420	34.8%
周りの人や世界の人と、コミュニケーションできる力	346	28.7%
人それぞれの考え方があることを理解し、思いやりをもって人と助け合い、いい人間関係をつくれる力	340	28.2%
礼儀を知り、正しいことと悪いことをきちんと判断して実行できる力	315	26.1%
その他	93	7.7%

(総回答件数 N=3,180、回答人数 N=1,207)

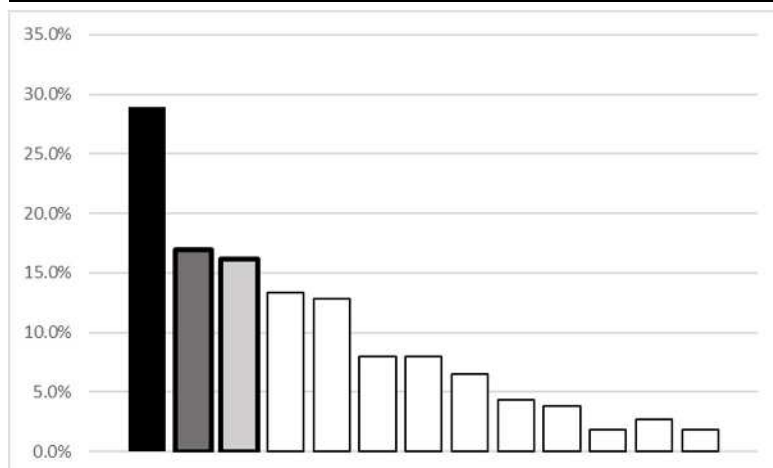


## 6 さいごに

6	「今の学校に言いたいこと」「こんな学校がいいな」「学校でこんなことができたらいいな」など、学校に対するあなたの思いを自由に書いてください。(いくつ書いてもいいです。何も書かなくてもいいです。)
---	--

	回答	件数	割合
	楽しい・明るい・平和な学校 ○楽しい・仲良くできる、笑顔であふれる、明るい、前向きになれる ○平和な学校、悪口・差別・いじめ・ケンカ・トラブルがない など	174	29.0%
	学校生活(授業以外) ○ルールを変えてほしい(携帯、ゲーム、メイク可) みんなでルールを考えたい ○あいさつができる、みんな決まりを守る、礼儀正しい学校 など	102	17.0%
	授業 ○宿題を減らしてほしい、授業の時間を短くしてほしい ○好きな教科の授業を増やしてほしい、自分で授業を選びたい など	97	16.1%
	行事 ○行事を増やしてほしい、コロナでできなかったことをしたい ○全校鬼ごっこ、自然体験、餅つき、縄跳び大会、体育館で豆まき など	80	13.3%
	先生 ○先生が優しい・面白い、先生も入れて遊びたい ○自分の思いをわかってほしい、全員平等に接してほしい など	77	12.8%
	学校への感謝 ○今の学校がいい、この学校でよかった、優しくしてくれてありがとう ○先生のおかげで学校が私の居場所になったから卒業したくない など	48	8.0%
	学校施設・遊具 ○学校が古すぎる、トイレ(汚い、和式) 屋内プール、エレベーター ○遊具を増やしてほしい、サッカーゴールがある学校 など	48	8.0%
	給食・補食 ○バイキング形式、量を自分で決めたい、揚げパンが出る、牛乳はいらない ○給食時間が短い、お菓子を持っていける学校 など	39	6.5%
	休み時間 ○昼休みを長くしてほしい、お昼寝の時間、体育館を使いたい など	26	4.3%
	交流 ○低学年から高学年の交流を増やしたい など	23	3.8%
	放課後・休み ○放課後に校庭で遊びたい、水曜日を休みにしてほしい など	11	1.8%
	特になし	16	2.7%
	その他	11	1.8%

(総回答件数 N=752、回答人数 N = 601)



回答人数 601人(13.6%)