

## 【速報】次期教育プラン策定のためのアンケート結果（保護者）

### <目次>

#### 1 回答人数・属性

- (1) 回答人数・率 . . . . . P2  
 (2) 属性 . . . . . P2

#### 2 データの集計方法 . . . . . P3

#### 3 設問と回答結果

番号	設問	ページ
1	お子様は、楽しそうに通学しているか	P4
2	お子様は、学校でのびのびと「自分」を出せていると思うか 出せていない場合は、その理由や親として感じていることは何か	P4
3	学校で、お子様が窮屈そうだと感じるか 窮屈そうな場合は、どんな時にそう感じるか	P5
4	お子様にとって、学校の授業は難しそうか、簡単そうか 特にどの教科でそう感じるか	P5
5	学校で、個々の学力や関心に応じた学びが、もっとできるようになればいいと思うか 何かお考えになることがあるか	P6
6	親として、学校の宿題や夏休みなどの課題についてどう思うか	P6
7	お子様にとって、学校がどんな場所であればよいと思うか	P7
8	お子様の学校の先生について、感じていること	
	お子様が、一人の人間として先生に認められていると感じるか	P8
	先生は、どの生徒にも公平に接していると感じるか	P8
	友達関係で困った時などに、お子様は先生に相談しているか 相談してない場合は、その理由	P9
	お子様のことなどで、保護者から先生に相談したり、意見を伝えたりしているか していない場合は、その理由	P9
9	お子様が、難しいことなどに挑戦することについて、どうお考えか	P10
10	同調圧力に関して、お子様にはどう対応してほしいと考えるか	P10
11	お子様が力を身につける上で、最も重要な役割を担うのは誰だと考えるか	P11
12	お子様が大人になったときに、どんな力が必要になると思うか	P12
13	学校への要望や、今後の学校教育のあり方についての提案・意見	P13

# 1 回答人数・属性

## (1) 回答人数・率

	対象者数	回答人数	回答率
保護者	66,484 人	11,891 人	17.9 %

## (2) 属性(お子さんの学年)と回答者に占める割合

### 小学校

小 1	小 2	小 3	小 4	小 5	小 6
1,200 人	1,238 人	1,158 人	1,543 人	1,457 人	1,437 人
10.1%	10.4%	9.7%	13.0%	12.3%	12.1%

### 中学校

中 1	中 2	中 3
1,397 人	1,364 人	694 人
11.7%	11.5%	5.8%

### 特別支援学校

小 1	小 2	小 3	小 4	小 5	小 6
6 人	2 人	6 人	9 人	19 人	33 人
0.1%	0.0%	0.1%	0.1%	0.2%	0.3%
中 1	中 2	中 3			
43 人	99 人	152 人			
0.4%	0.8%	1.3%			

### その他

未記入
34 人
0.3%

## 2 データの集計方法

### 選択肢の中から、1つ選択する設問

- グラフについては、各選択肢に対する割合を集計し、円グラフで表記した。
- 選択肢ごとの回答件数を「総回答人数（11,891人）から未回答の人数を引いた人数」（以下、「回答人数」という。）で割ったものを、各選択肢に対する割合（%表記）とした。

### 選択肢の中から、複数の選択が可能な設問

- グラフについては、各選択肢に対する割合を集計し、棒グラフで表記した。
- 選択肢ごとの回答件数を、回答人数で割ったものを、各選択肢に対する割合（%表記）とした。そのため、各選択肢に対する割合を合計すると100%を超えることがある。

### 自由記述

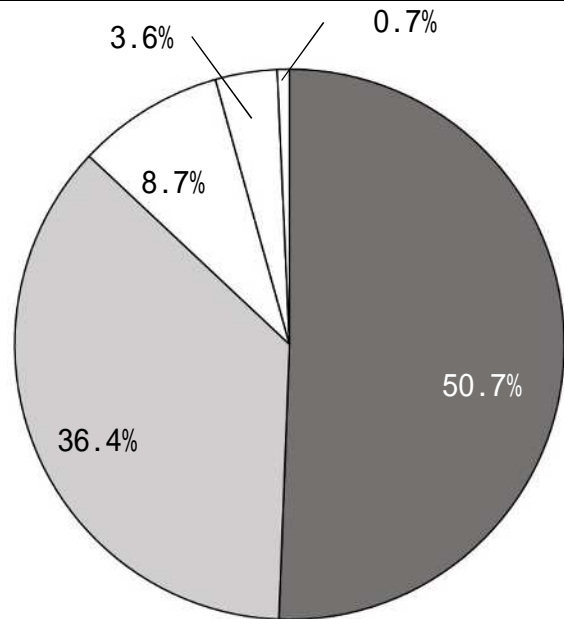
- 記載内容から、概ね10程度のグループを作成し、回答内容をそのグループに紐づけた。なお、1件の回答で、複数のグループに該当する場合は、該当するグループすべてに紐づけた。
- グラフについては、各選択肢に対する割合を集計し、棒グラフで表記した。
- 選択肢ごとの回答件数を、回答人数で割ったものを、各選択肢に対する割合（%表記）とした。そのため、各選択肢に対する割合を合計すると100%を超えることがある。

### 3 設問と回答結果

1 お子様は、楽しそうに通学していますか？ 1つ選んでください。

回答	件数	割合
楽しそう	6,019	50.7%
やや楽しそう	4,325	36.4%
あまり楽しそうでない	1,030	8.7%
楽しそうでない	432	3.6%
わからない	85	0.7%

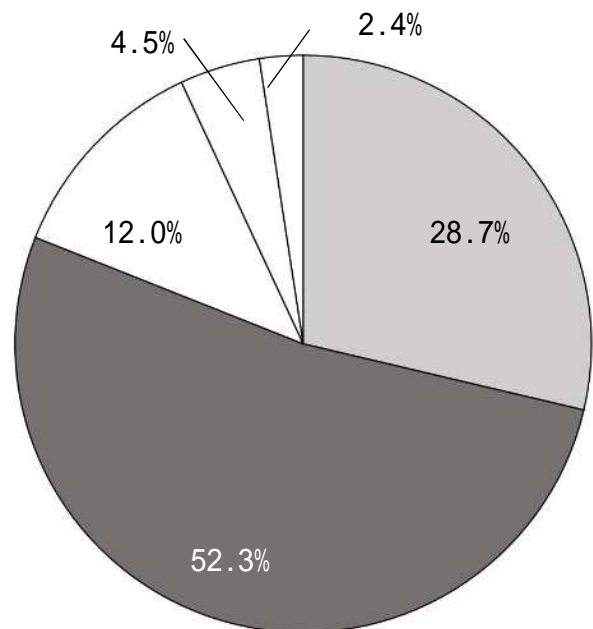
(総回答件数 N=11,891、回答人数 N=11,891)



2 お子様は、学校でのびのびと「自分」を出せていると思いますか？ 1つ選んでください。  
**「あまり出せていない」「出せていない」を選んだ場合、その理由や学校での状況について、お子様から聞いていることや、親として感じていることを書いてください(任意)。**

回答	件数	割合
出せている	3,411	28.7%
やや出せている	6,222	52.3%
あまり出せていない	1,432	12.0%
出せていない	536	4.5%
わからない	290	2.4%

(総回答件数 N=11,891、回答人数 N=11,891)

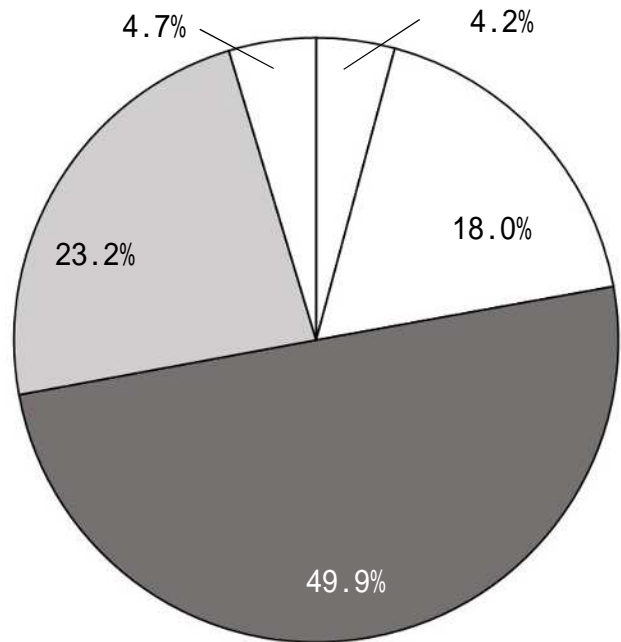


(「あまり出せていない」「出せていない」理由は現在集計中)

3 学校でしないといけないことや決まりが多く、お子様が窮屈そうと感じますか？ 1つ選んでください。  
「窮屈そう」「やや窮屈そう」を選んだ場合、どんな時にそう感じるかを「自由記入欄」に書いてください（任意）。

回答	件数	割合
窮屈そう	499	4.2%
やや窮屈そう	2,136	18.0%
あまり窮屈そうでない	5,937	49.9%
窮屈そうでない	2,762	23.2%
わからない	555	4.7%

(総回答件数 N=11,889、回答人数 N=11,889)

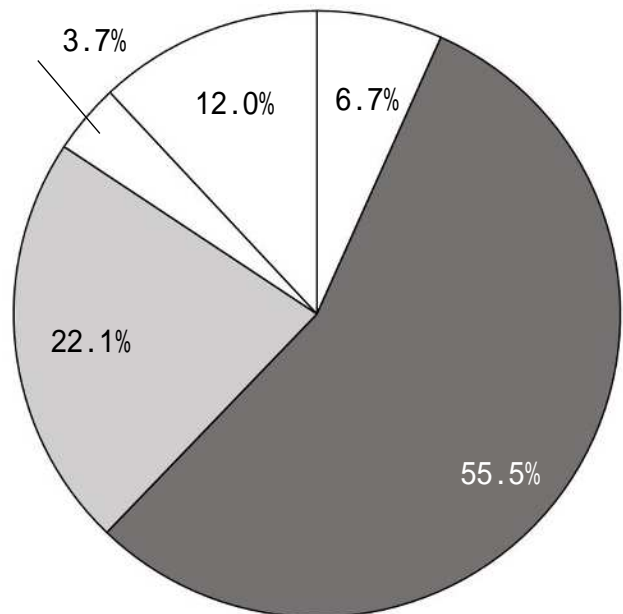


(どんなときに「窮屈そう」「やや窮屈そう」か、理由は現在集計中)

4 お子様にとって、学校の授業は難しそうですか、簡単そうですか。1つ選んでください。  
 また、特にどの教科でそう感じているか、「自由記入欄」に書いてください。(任意)

回答	件数	割合
とても難しい	797	6.7%
すこし難しい	6,595	55.5%
やや簡単	2,630	22.1%
とても簡単	444	3.7%
わからない	1,421	12.0%

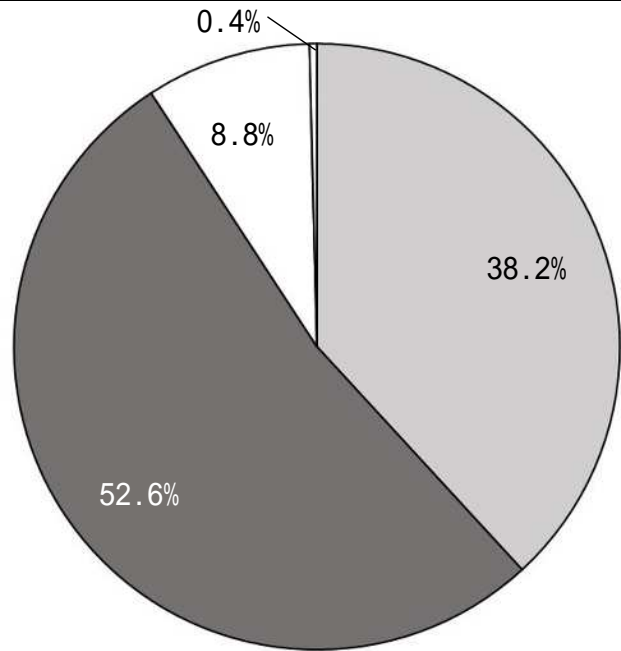
(総回答件数 N=11,887、回答人数 N=11,887)



(どの教科で感じているかは、現在集計中)

5 学校で、それぞれの学力や関心に応じた学びが、もっとできるようになればいいと思いますか。1つ選んでください。  
この件について、何かお考えになっていることがあれば、「自由記入欄」に書いてください。(任意)

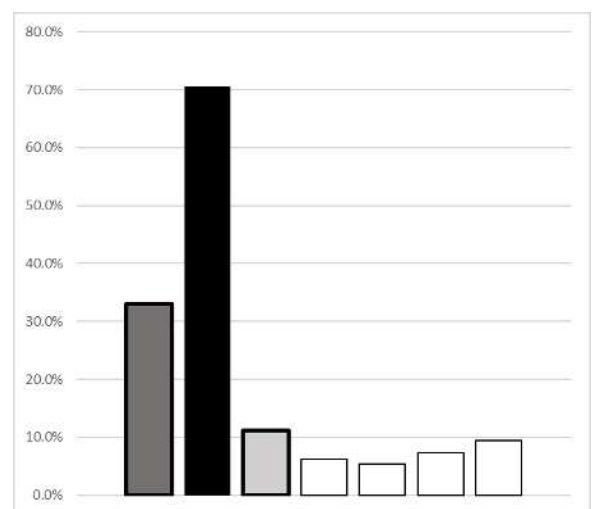
	回答	件数	割合
	強く思う	4,536	38.2%
	やや思う	6,254	52.6%
	あまり思わない	1,049	8.8%
	全く思わない	47	0.4%
(総回答件数 N=11,886、回答人数 N = 11,886)			



(考えについては、現在集計中)

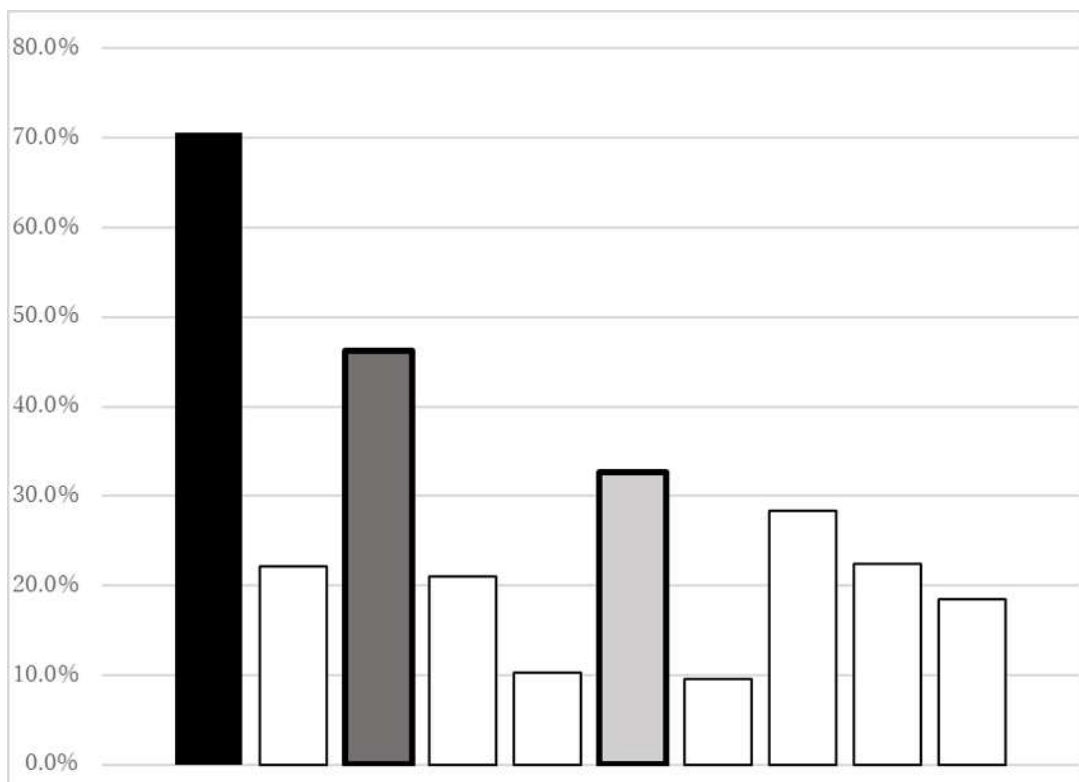
6 親として、学校の宿題や夏休みなどの課題についてどう思っていますか？最大で2つまで選んでください。選択肢にない場合は、「その他」に自由に記入して下さい。

	回答	件数	割合
	こどもの学力向上につながっている ので、今のままでよい	3,919	33.0%
	宿題や課題がないと自分で勉強する のが難しいので、あった方がいい	8,387	70.5%
	全員が同じ内容ではなく、こどもに必要な宿 題をこどもや親で決めて自主的にやらせたい	1,319	11.1%
	必要性がよくわからない宿題や課題 が多く、やる意味を感じられない	732	6.2%
	こどもの学力と合わず(簡単または難 しい) 無用な負担感が強い	646	5.4%
	量が多いので、減らしてほしい	869	7.3%
	その他 ( 増やしてほしい 自由研究が負担 など )	1,116	9.4%
(総回答件数 N=16,988、回答人数 N = 11,888)			



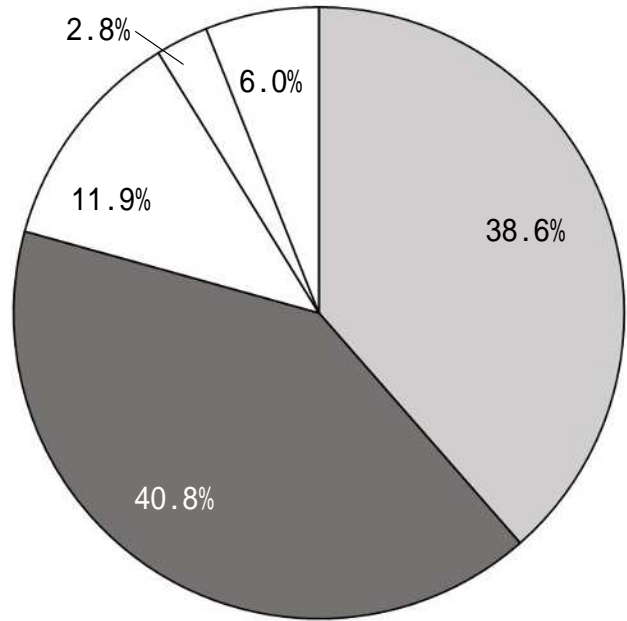
7	お子様にとって、学校がどんな場所であればよいと思いますか(勉強以外で)、最大で3つまで選んでください。選択肢にない場合は、「その他」に自由に記入して下さい。
---	--

	回答	件数	割合
	友だちと、なかよく楽しくすごせる場所	8,393	70.6%
	家の外で、安心して過ごせる場所	2,636	22.2%
	こどもが持っている可能性を見つけて、どんどん伸ばしてくれる場所	5,500	46.3%
	思いっきり遊んだり、スポーツが出来たりする場所	2,503	21.1%
	こどもの意見をよく聞き、こどもも学校をつくる一員となれる場所	1,229	10.3%
	礼儀正しく、ルールをきちんと守ることを教える場所	3,877	32.6%
	危険やつらいことがあっても、自分で自分を守る力をつけられる場所	1,145	9.6%
	多様な体や心、能力、考え方を認め合い、自分らしく生きられる場所	3,376	28.4%
	こどもを大切に見守り、成長させてくれる先生がそろっている場所	2,673	22.5%
	その他	2,200	18.5%
(総回答件数 N=33,564、回答人数 N = 11,888)			



8 - お子様、一人の人間として先生に認められている（先生から大切にされている）と感じますか？ 1つ選んでください。  
 また、どういうときにそう感じるかを「自由記入欄」に書いてください。  
 （任意）

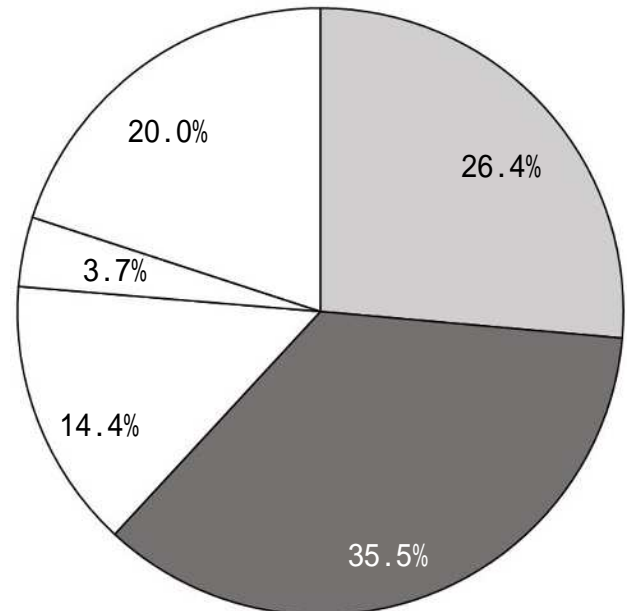
	回答	件数	割合
	強く感じる	4,584	38.6%
	少し感じる	4,846	40.8%
	あまり感じない	1,413	11.9%
	全く感じない	332	2.8%
	わからない	716	6.0%
(総回答件数 N=11,891、回答人数 N= 11,891)			



(どういうときにそう感じるかは、現在集計中)

8 - 先生は、どの生徒にも公平に接していると感じますか？  
 1つ選んでください。

	回答	件数	割合
	強く感じる	3,139	26.4%
	少し感じる	4,219	35.5%
	あまり感じない	1,717	14.4%
	全く感じない	441	3.7%
	わからない	2,375	20.0%
(総回答件数 N=11,891、回答人数 N= 11,891)			

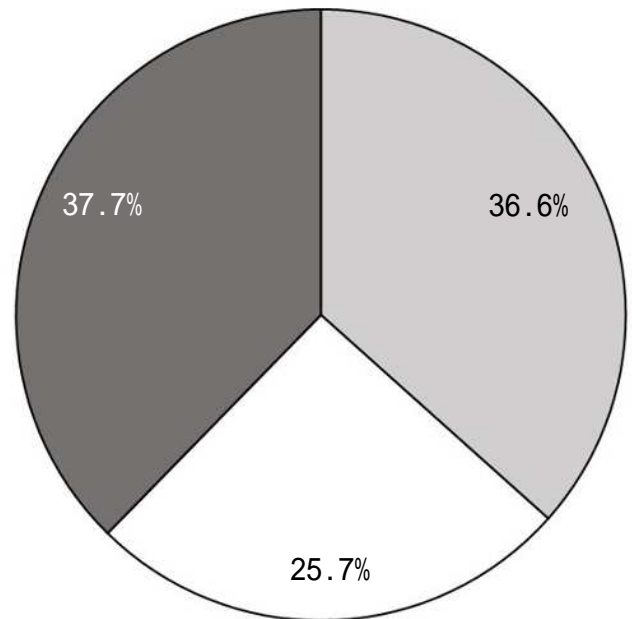




8 - 勉強が分からない時や友達関係で困った時などに、お子様は先生に相談していますか？ 1つ選んでください。  
また、「相談していない」を選んだ場合、その理由を「自由記入欄」に書いてください。（任意）

回答	件数	割合
相談している	4,353	36.6%
相談していない	3,059	25.7%
わからない	4,479	37.7%

（総回答件数 N=11,891、回答人数 N= 11,891）

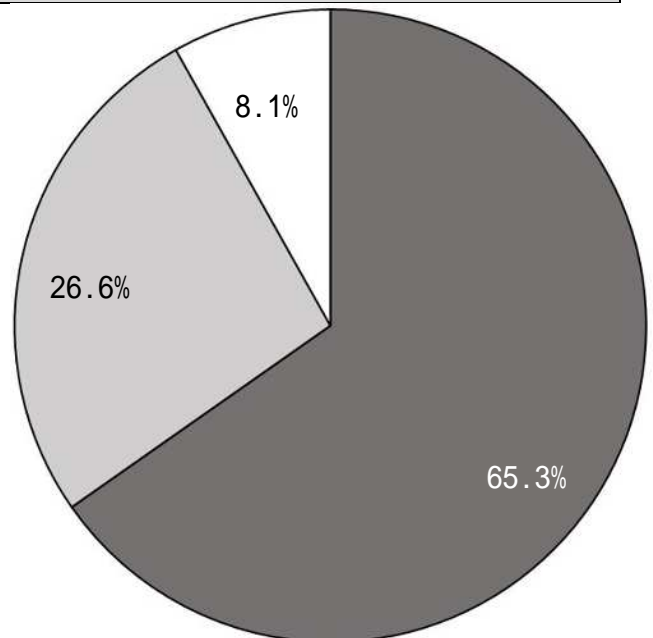


（相談していない理由は、現在集計中）

8 - お子様のことや学校のこと、保護者から先生に相談したり、意見を伝えたりしていますか？ 1つ選んでください。  
また、「していない」「したいが難しい」を選んだ場合、その理由を「自由記入欄」に書いてください。（任意）

回答	件数	割合
している	7,762	65.3%
していない	3,161	26.6%
したいが難しい	968	8.1%

（総回答件数 N=11,891、回答人数 N= 11,891）

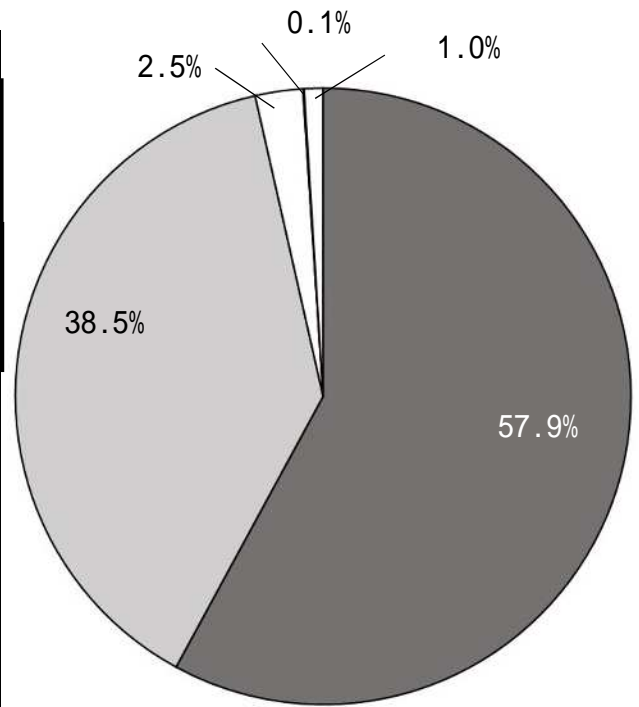


（「していない」「したいが難しい」理由は、現在集計中）

9 お子様が、失敗したとしても、初めてのことや難しいことに挑戦する、ということについて、保護者としてどうお考えですか。1つ選んでください。

回答	件数	割合
失敗を重ねた方が人間として強くなり、成長もするので、積極的に挑戦してほしい	6,887	57.9%
安心して失敗できるよう、周りがフォローする体制や本人がやり直せる環境が整っているのであれば、挑戦してほしい	4,579	38.5%
成功体験を重ねることで自信をつけさせたいので、失敗をしない程度に挑戦してほしい	297	2.5%
失敗から立ち直れなくなるといけないので、挑戦はしてほしくない	7	0.1%
その他	118	1.0%

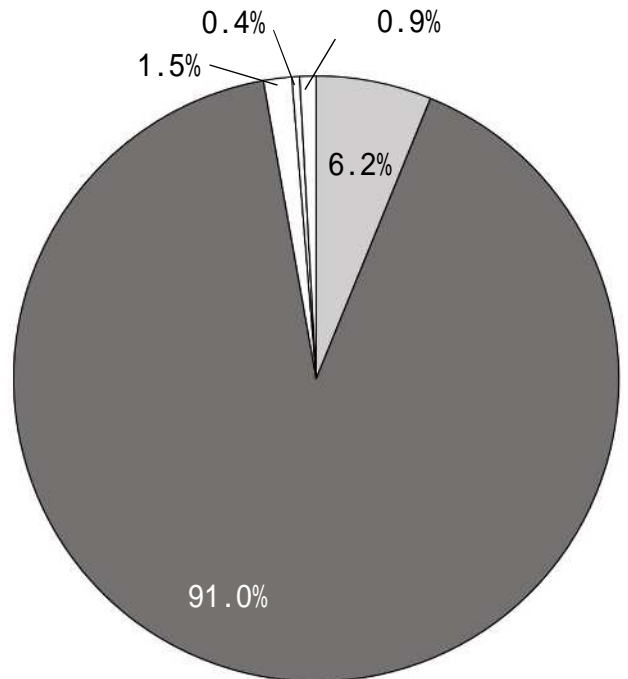
(総回答件数 N=11,888、回答人数 N=11,888)



10 同調圧力(空気を読んで、周りの人と同じように合わせないといけないと感じること)に関して、お子様にはどう対応してほしいと考えますか。1つ選んでください。選択肢にない場合は、「その他」に自由に記入して下さい。

回答	件数	割合
自分が正しいと思うことは、周囲を気にせず主張できるようになってほしい。	733	6.2%
周囲の意見も十分聞いたうえで、自分の考えも主張できるようになってほしい。	10,822	91.0%
全体の和を尊重し、周囲に合わせることを優先してほしい。	179	1.5%
周囲に合わせた方が無難なので、無理をして自分の考えを主張する必要はない。	49	0.4%
その他	104	0.9%

(総回答件数 N=11,887、回答人数 N=11,887)

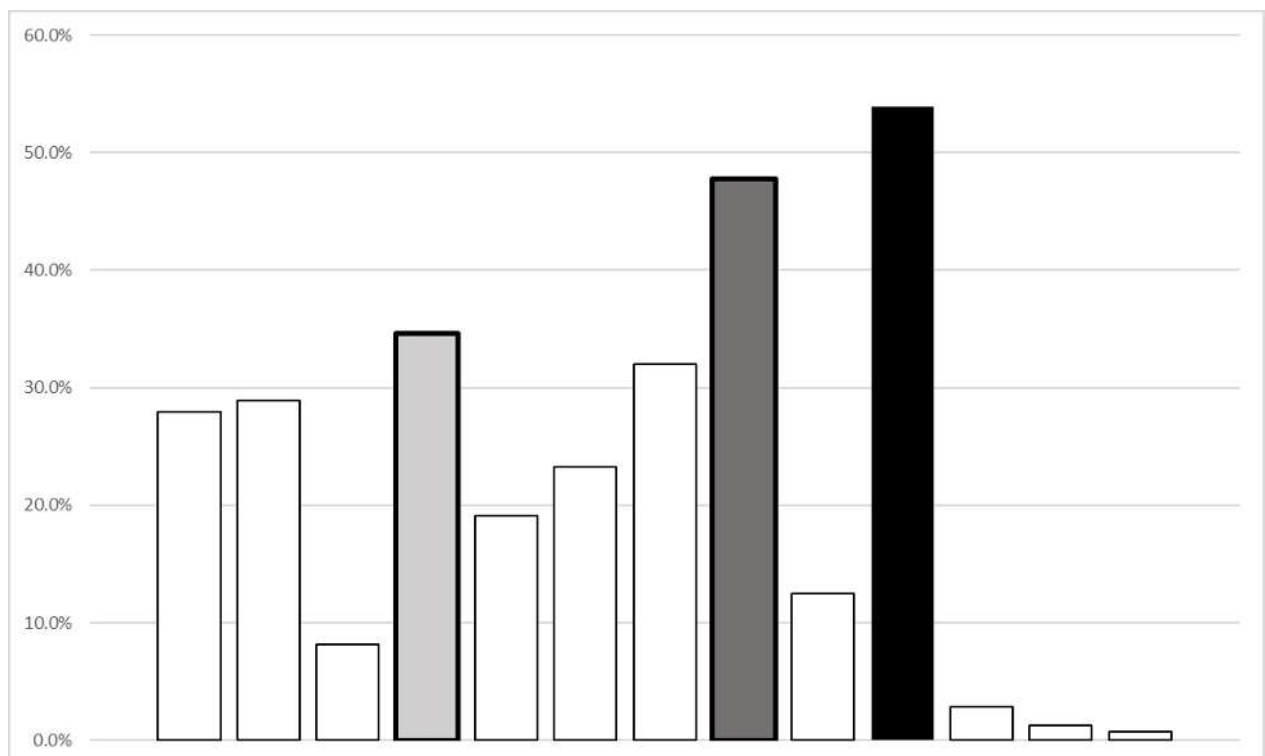


11	お子様が、以下の ~ を身につける上で、最も重要な役割を担うのは誰だと考えますか。「家族」、「学校の先生」、「その他（習い事の先生、地域、企業など）」から、最もあてはまるものを1つ選んでください。
----	--

No	設問	回答欄		
		家族	学校の先生	その他 習い事の先生、 地域、企業など
	読み書き・計算などの、 基礎学力をつける	1,872 15.8%	9,750 82.0%	263 2.2%
	高校や大学の受験に必要な 学力をつける	560 4.7%	6,769 57.0%	4,556 38.3%
	学歴よりも、人間としての 底力を高める	9,118 76.7%	1,974 16.6%	791 6.7%
	画一的ではなく、個人の能力・資質・ 特性に応じて、得意分野を伸ばす	4,924 41.4%	3,471 29.2%	3,486 29.3%
	これからの時代の仕事に 必要とされる力をつける	814 6.9%	5,381 45.3%	5,686 47.9%
	これからの不透明な時代を 強く生きていく力をつける	5,170 43.5%	5,056 42.5%	1,657 13.9%
	積極的に運動をして、 強く健康な心と体をつくる	3,667 30.9%	5,235 44.1%	2,978 25.1%
	立派な大人として社会で生きていく ための常識や教養を身につける	7,922 66.7%	3,485 29.3%	477 4.0%
	大人が決めた枠にはめず、多様な意 見や個性を認める力をつける	5,940 50.0%	4,732 39.8%	1,207 10.2%
	教科書にはない知識や技術を教える	4,583 38.6%	1,755 14.8%	5,545 46.7%
	こどもの不安や悩みに向きあう	11,218 94.4%	602 5.1%	58 0.5%
	安全に安心してすごせる居場所を提 供する	9,646 81.2%	1,923 16.2%	314 2.6%
	様々な体験の機会を与える	7,344 61.8%	3,050 25.7%	1,487 12.5%

1 2 お子様が大になったときに、どんな力が必要になると思いますか。最大で3つまで選んでください。選択肢にない場合は、「その他」に自由に記入して下さい。

	回答	件数	割合
	基礎的な学力	3,324	28.0%
	デジタル化やグローバル化など、新しい時代に対応できる力	3,440	28.9%
	論理的思考力	966	8.1%
	自ら課題を発見し、解決する力	4,118	34.6%
	自分なりの人生観・価値観・哲学	2,272	19.1%
	多様な情報を正しく選択・理解して、活用する力(情報リテラシー)	2,763	23.2%
	主体的に思考・行動し、挑戦する意欲	3,809	32.0%
	困難にあってもくじけず、立ち直る力(レジリエンス)	5,682	47.8%
	グローバルな視野と、国際的なコミュニケーション力	1,483	12.5%
	協調性・思いやり・多様性への理解	6,407	53.9%
	高い倫理観・礼節	344	2.9%
	地球環境との調和に対する意識	145	1.2%
	その他	84	0.7%
(総回答件数 N=34,387、回答人数 N = 11,889)			



13	学校への要望や、今後の学校教育のあり方についての提案・意見などがあれば、自由にご記入ください。(任意)
----	---

(現在集計中)