

【速報】次期教育プラン策定のためのアンケート結果（中1～2年）

< 目次 >

1 回答人数・属性

(1) 回答人数・率 P2

(2) 属性 P2

2 データの集計方法 P2

3 設問と回答結果

番号	設問	ページ
1 学校ですごす時間について		
1 -	学校が好きか（それを選んだ理由）	P3
1 -	学校で楽しい時間は何か	P3
1 - -ア	（「授業」を選んだ人へ）特にどの授業が楽しいか	P4
1 - -イ	（「行事」を選んだ人へ）特にどの行事が楽しいか	P4
1 -	学校で楽しくない時間は何か	P4
1 - -ア	（「授業」を選んだ人へ）特にどの授業が楽しくないか	P5
1 - -イ	（「行事」を選んだ人へ）特にどの行事が楽しくないか	P5
1 -	学校生活の中で「こわいな」「不安だな」と思ったことがあるか	P6
1 -	学校以外で楽しい時間は何か	P7
2 授業や宿題について		
2 -	学校の授業は難しいか、簡単か（特にどの教科でそう感じるか）	P8
2 -	宿題や夏休みなどの課題について、どう思っているか	P8
3 学校という場所について		
3 -	学校は、どんな場所であるとよいと思うか（授業以外）	P9
3 -	学校は、きゅうくつだと感じるか（どんなときにきゅうくつと感じるか）	P10
3 -	ルールを決める時に、自分たちの意見をとり入れていると思うか	P10
4 あなたの学校の先生について		
4 -	先生から大切にされていると感じるか（どういうときにそう感じるか）	P11
4 -	先生は、どの児童にも公平に接してくれていると感じるか	P11
4 -	困った時に、先生に相談ができるか（どうしてそう感じるか）	P12
4 -	学校の先生以外で相談できる大人はいるか（それは誰か）	P12
4 -	「先生がこわい・・・」と思うことがあるか	P13
4 -	「こんな先生がいいな」という、あなたの思い	P13
5 あなた自身や、周りの人とのこと		
5 -	難しいことや初めてのことで、挑戦してみたいと思うか	P14
5 -	自分の意見を周りの友だちと合わせた方がいいと思うか	P14
5 -	あなたが大人になったときに、どんな力が必要になると思うか	P15
6 さいごに		
6	学校に対するあなたの思い	P16

1 回答人数・属性

(1) 回答人数・率

	対象者数	総回答人数	回答率
生徒(中1～2年)	14,661人	2,193人	15.0%

(2) 属性

中学校		特別支援学校(中学部)		未回答
1年生	2年生	1年生	2年生	
1,178人	1,004人	4人	7人	0人
53.7%	45.8%	0.2%	0.3%	0.0%

2 データの集計方法

選択肢の中から、1つ選択する設問

- グラフについては、各選択肢に対する割合を集計し、円グラフで表記した。
- 選択肢ごとの回答件数を「総回答人数(2,193人)から未回答の人数を引いた人数」(以下、「回答人数」という。)で割ったものを、各選択肢に対する割合(%表記)とした。

選択肢の中から、複数の選択が可能な設問

- グラフについては、各選択肢に対する割合を集計し、棒グラフで表記した。
- 選択肢ごとの回答件数を、回答人数で割ったものを、各選択肢に対する割合(%表記)とした。そのため、各選択肢に対する割合を合計すると100%を超えることがある。

自由記述

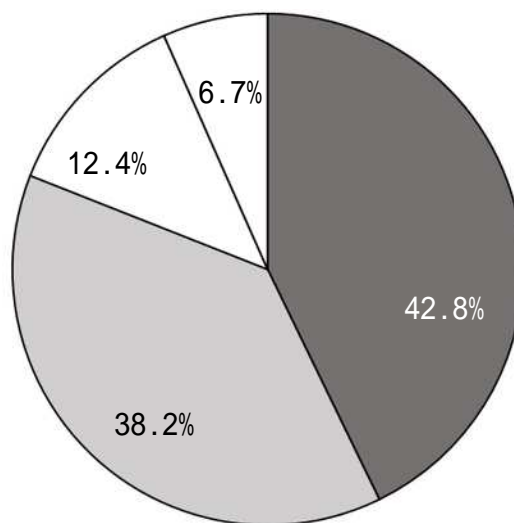
- 記載内容から、概ね10程度のグループを作成し、回答内容をそのグループに紐づけた。なお、1件の回答で、複数のグループに該当する場合は、該当するグループすべてに紐づけた。
- グラフについては、各選択肢に対する割合を集計し、棒グラフで表記した。
- 選択肢ごとの回答件数を、回答人数で割ったものを、各選択肢に対する割合(%表記)とした。そのため、各選択肢に対する割合を合計すると100%を超えることがある。

3 設問と回答結果

1 学校で過ごす時間について

1 - 学校が好きですか？ あてはまるものを1つ選んでください。また、選んだ理由を、「理由記入らん」に書いてください。（書かなくてもよいです）

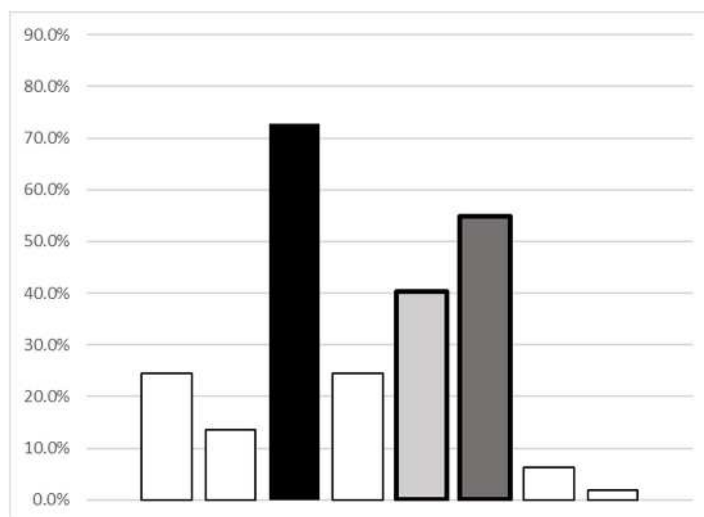
	回答	件数	割合
	好き	938	42.8%
	少し好き	837	38.2%
	少し嫌い	271	12.4%
	嫌い	146	6.7%
(総回答件数 N=2,192、回答人数 N=2,192)			



(「選んだ理由」は、現在集計中)

1 - 学校で楽しい時間は何ですか？ あてはまるものを最大で3つまで選んでください。選択肢にない場合は、「その他」に記入してください。

	回答	件数	割合
	登下校	536	24.4%
	授業	296	13.5%
	休み時間	1,596	72.8%
	給食	539	24.6%
	部活動	883	40.3%
	行事(運動会、学習発表会、修学旅行など)	1,202	54.8%
	特にない	138	6.3%
	その他	43	2.0%
(総回答件数 N=5,233、回答人数 N=2,193)			



1 - - ア	1 - で、「 授業 」を選んだ人に聞きます。 特にどの授業が楽しいか教えてください。(書かなくてもよいです)
---------	---

(現在集計中)

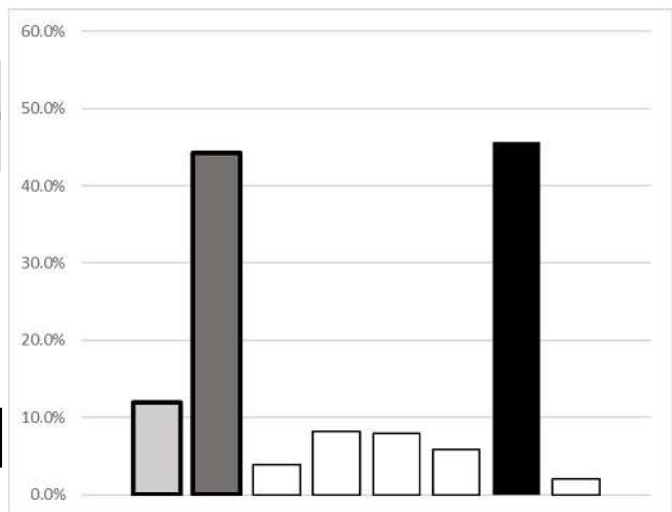
1 - - イ	1 - で、「 行事(運動会、学習発表会、修学旅行など) 」を選んだ人に聞きます。特にどの行事が楽しいか教えてください。(書かなくてもよいです)
---------	---

(現在集計中)

1 -	学校で楽しくない(きらいな)時間は何ですか? あてはまるものを最大で3つまで選んでください。選択肢にない場合は、「その他」に記入してください。
-----	---

	回答	件数	割合
	登下校	260	11.9%
	授業	969	44.3%
	休み時間	85	3.9%
	給食	178	8.1%
	部活動	173	7.9%
	行事(運動会、学習発表会、修学旅行など)	129	5.9%
	特にない	998	45.6%
	その他	46	2.1%

(総回答件数 N=2,838、回答人数 N = 2,188)



1 - - ア	1 - で、「 <u>授業</u> 」を選んだ人に聞きます。 特にどの授業が楽しくない(きらい)か教えてください。(書かなくてもよいです)
---------	--

(現在集計中)

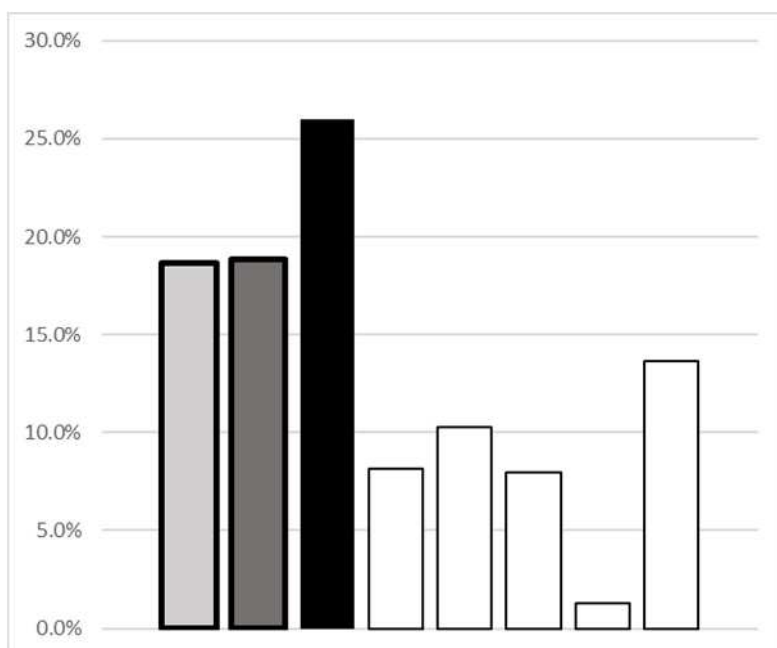
1 - - イ	1 - で、「 <u>行事(運動会、学習発表会、修学旅行など)</u> 」を選んだ人に聞きます。特にどの行事が楽しくない(きらい)か教えてください。(書かなくてもよいです)
---------	--

(現在集計中)

1 -	あなたはこれまで、学校生活の中で「こわいな」「不安だな」と思ったことがありますか？ ある場合は、自由記入らんを書いてください。ない場合は、書かなくてよいです。
-----	---

	回答	件数	割合
	友だち・クラスメイトに関すること ○友達ができるか、クラスでなじめるか、悪口を言われぬか ○友達と喧嘩したとき ○友達が離れて行ってしまわないか不安	89	18.7%
	授業（部活含む）・進路に関すること ○テスト直前、当日、答案の返却 ○授業であてられたとき、発表をするとき ○部活がきつくて精神的に不安 ○受験生になること、将来の進路	90	18.9%
	登下校に関すること ○部活の帰り道が暗くて怖い、一人で帰っているときが怖い ○車の行き来が多い	124	26.0%
	学校生活に関すること ○クラス替え ○廊下でぶつかりそうになったとき ○野球部やサッカー部のボールにあたりそうになったとき	39	8.2%
	先生に関すること ○怖い先生の授業で忘れ物をしたとき ○先生に怒られたとき、部活の先生が怖い	49	10.3%
	学校施設に関すること ○雨の日の階段、誰もいないトイレ、校舎が古い ○部室が暑くて、熱中症にならないか心配	38	8.0%
	上・下級生に関すること ○部活で先輩に妬まれないか	6	1.3%
	その他	65	13.6%

(総回答件数 N=500、回答人数 N=477)

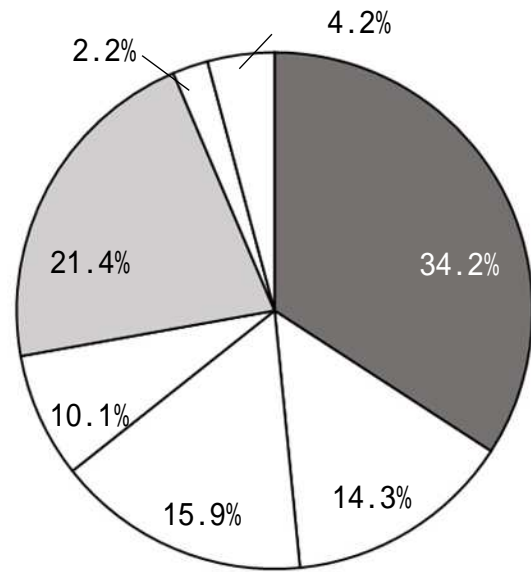


回答人数 477人 (21.8%)
(こわい、不安と思ったことがある)

1 - 放課後や休日など、学校以外で楽しい時間は何ですか？ あてはまるものを1つ選んでください。選択肢にない場合は、「その他」に記入してください。

質問	件数	割合
友達と過ごす時間	749	34.2%
家族(親やきょうだいなど)と過ごす時間	313	14.3%
一人で静かに過ごす時間	349	15.9%
習い事やスポーツをする時間	172	7.8%
ゲームをする時間	469	21.4%
特にない	49	2.2%
その他	92	4.2%

(総回答件数 N=2,193、回答人数 N = 2,193)

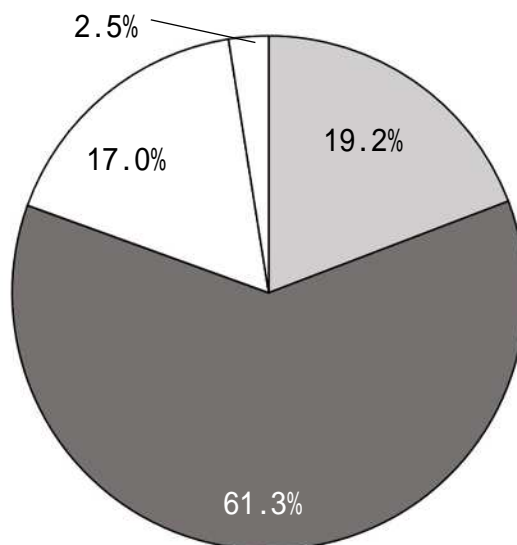


2 授業や宿題について

2 -	学校の授業は難しいですか、簡単ですか？ あてはまるものを1つ選んでください。 また、特にどの教科でそう感じるか、「自由記入らん」に書いてください。 (書かなくてもよいです)
-----	--

質問	件数	割合
とても難しい	421	19.2%
少し難しい	1,345	61.3%
まあまあ簡単	372	17.0%
とても簡単	55	2.5%

(総回答件数 N=2,193、回答人数 N = 2,193)

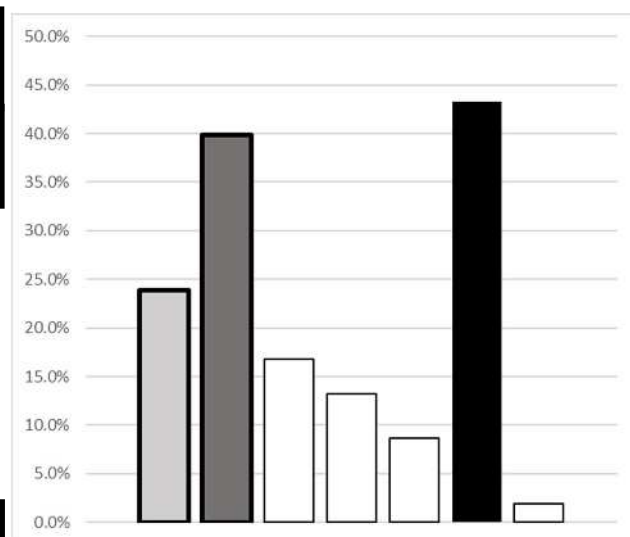


(「特にどの教科でそう感じるか」は、現在集計中)

2 -	宿題や夏休みなどの課題について、どう思っていますか？ あてはまるものを最大で2つまで選んでください。 選択肢にない場合は、「その他」に自由に記入してください。
-----	--

回答	件数	割合
自分の勉強の役に立っているので、今のままでよい	523	23.8%
宿題や課題がないと、自分で勉強しないので、あった方がいい	873	39.8%
全員が同じ内容ではなく、勉強したいことを、自分で決めてやりたい	369	16.8%
なぜこの宿題や課題が必要なのが分からないので、やりたくない	291	13.3%
自分の学力と合わないので(簡単または難しい)、やる意味をあまり感じない	189	8.6%
量が多いので、減らしてほしい	949	43.3%
その他	42	1.9%

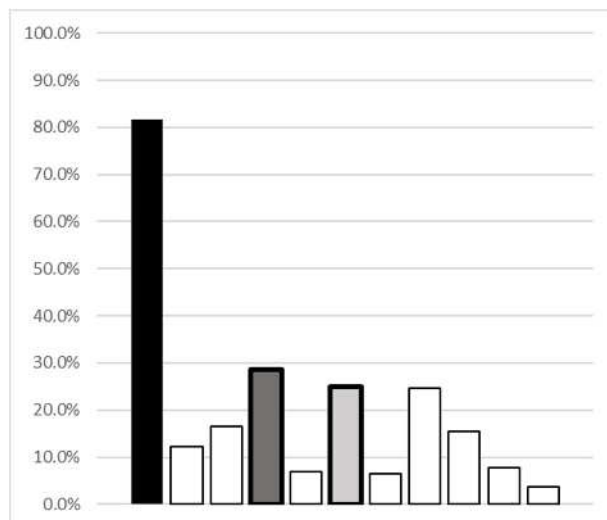
(総回答件数 N=3,236、回答人数 N = 2,193)



3 学校という場所について

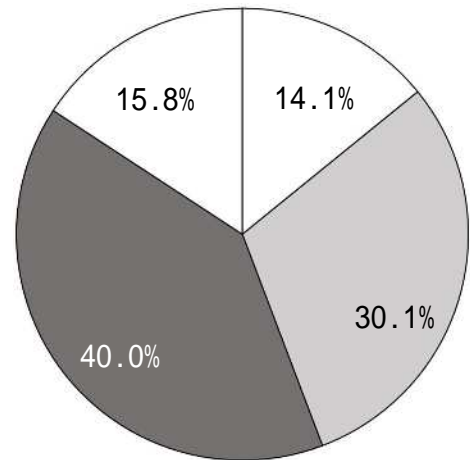
3 -	あなたにとって学校は、授業を受けることのほかに、どんな場所である とよいと思いますか？ あてはまるものを最大で3つまで選んでください。 選択肢にない場合は「その他」に自由に記入してください。
-----	---

	回答	件数	割合
	友だちと、なかよく楽しく すごせる場所	1,790	81.7%
	家の外で、安心してすごせる場所	269	12.3%
	自分が持っている可能性を見つけて、ど んどんのばしてくれる場所	360	16.4%
	思いきり遊んだり、スポー ツができたりする場所	625	28.5%
	生徒の意見をよく聞いて、生徒も 学校をつくる一員となれる場所	151	6.9%
	礼儀正しく、ルールをきちんと守 ることを教えてくれる場所	547	25.0%
	危険やつらいことがあっても、自分で自 分を守れる力をつけられる場所	141	6.4%
	授業や放課後で、いろいろな 体験をさせてくれる場所	540	24.6%
	いろんな体や心、能力、考え方が あることを認め合い、自分らしく 生きられる場所	341	15.6%
	生徒を大切に見守り、成長させて くれる先生がそろっている場所	170	7.8%
	その他	82	3.7%
(総回答件数 N=5,016、回答人数 N = 2,191)			



3 -	<p>学校は、やらないといけないことやきまりが多くて、きゅうくつと感じますか？ あてはまるものを1つ選んでください。</p> <p>「きゅうくつ」「少しきゅうくつ」を選んだ場合、どんな時にそう感じるかを、「自由記入らん」に書いてください。（書かなくてもよいです）</p>
-----	--

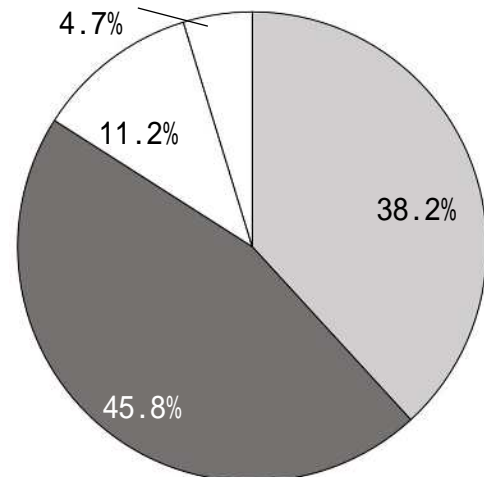
回答	件数	割合
きゅうくつ	310	14.1%
少しきゅうくつ	660	30.1%
あまりきゅうくつではない	877	40.0%
きゅうくつではない	346	15.8%
（総回答件数 N=2,193、回答人数 N = 2,193）		



（「どんな時にそう感じるか」は、現在集計中）

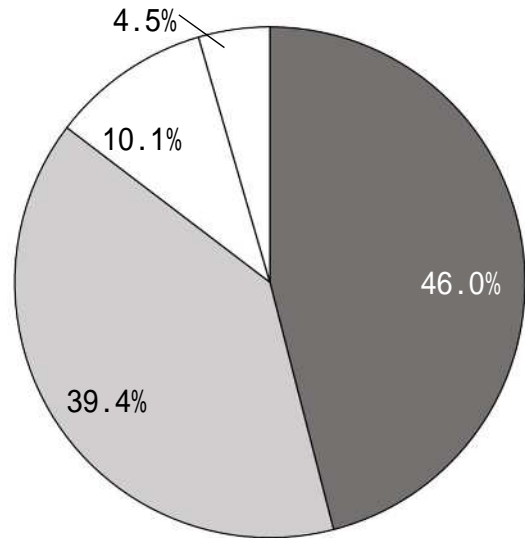
3 -	<p>学校やクラスのルールを決める時に、自分たちの意見を取り入れてくれていると思いますか？ あてはまるものを1つ選んでください。</p>
-----	--

質問	件数	割合
取り入れている	837	38.2%
少し取り入れている	1,005	45.8%
あまり取り入れていない	246	11.2%
取り入れていない	104	4.7%
（総回答件数 N=2,193、回答人数 N = 2,193）		



4 - あなたは、先生から大切にされていると感じますか？あてはまるものを1つ選んでください。どうしてもそう感じるかを、「自由記入らん」に書いてください。（書かなくてもよいです）

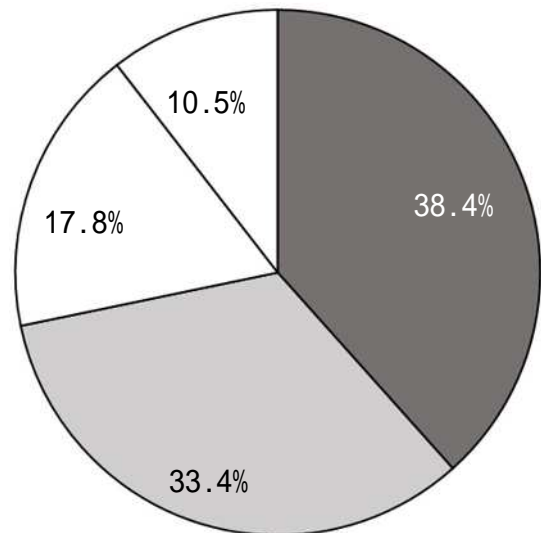
	質問	件数	割合
	よく感じる	1,008	46.0%
	少し感じる	863	39.4%
	あまり感じない	222	10.1%
	感じない	99	4.5%
(総回答件数 N=2,192、回答人数 N=2,192)			



(「どうしてもそう感じるか」は、現在集計中)

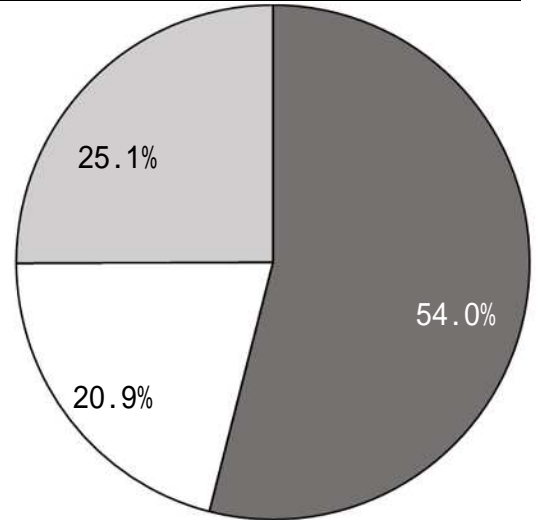
4 - 先生は、どの生徒にも公平に接してくれていると感じますか？あてはまるものを1つ選んでください。

	回答	件数	割合
	感じる	841	38.4%
	少し感じる	731	33.4%
	あまり感じない	389	17.8%
	感じない	230	10.5%
(総回答件数 N=2,191、回答人数 N=2,191)			



4 -	勉強のこと、友だち関係のこと、家族のこと、自分自身のことなどで困った時に、先生に相談ができますか？ あてはまるものを1つ選んでください。どうしてそう感じるかを、「自由記入らん」に書いてください。（書かなくてもよいです）
-----	---

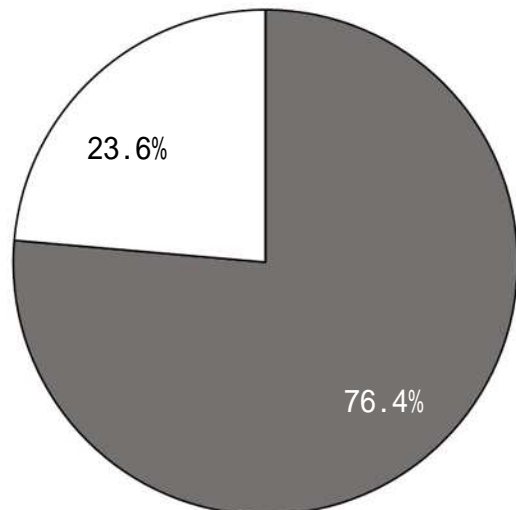
回答	件数	割合
相談できる	1,183	54.0%
相談できない(相談がむずかしい)	459	20.9%
相談したくない	549	25.1%
(総回答件数 N=2,191、回答人数 N=2,191)		



（「どうしてそう感じるか」は、現在集計中）

4 -	勉強のこと、先生のこと、友だち関係のこと、家族のこと、自分自身のことなどで困った時などに、学校の先生以外で相談できる大人はいますか？ いる場合 、それは誰かを「自由記入らん」に書いてください。（例：親、近所の大人、塾の先生、習い事の先生・コーチなど）
-----	--

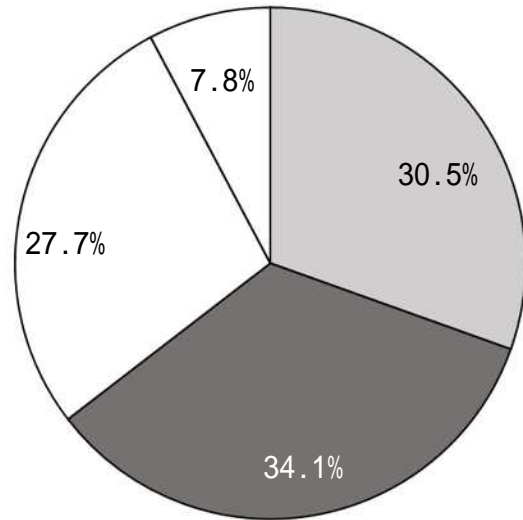
回答	件数	割合
いる	1,675	76.4%
いない	518	23.6%
(総回答件数 N=2,193、回答人数 N=2,193)		



（「学校の先生以外で相談できる大人は誰か」は、現在集計中）

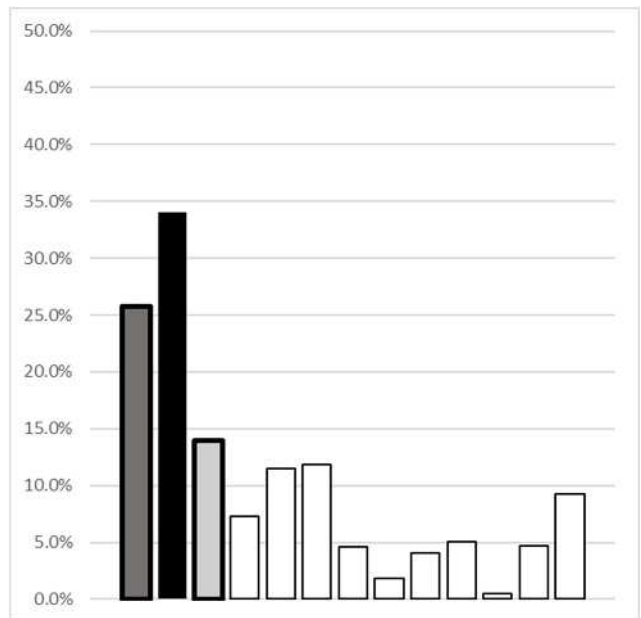
4 - 「先生がこわい・・・」と思うことがありますか？
あてはまるものを1つ選んでください。

	回答	件数	割合
	ない	667	30.5%
	あまりない	747	34.1%
	ときどきある	606	27.7%
	よくある	170	7.8%
(総回答件数 N=2,193、回答人数 N=2,193)			



4 - 「こんな先生がいいな」という、あなたの思いを自由に書いてください。(いくつ書いてもいいです。何も書かなくてもいいです。)

	回答	件数	割合
	優しい	230	25.8%
	一人の人間として向き合う・寄り添う・ 気持ちを理解してくれる	304	34.0%
	面白い	125	14.0%
	怒るときは怒る	65	7.3%
	授業関係 (楽しい授業、わかるまで教えてくれる)	103	11.5%
	相談しやすい・話しやすい	106	11.9%
	今の先生、具体名を回答	41	4.6%
	宿題が少ない	16	1.8%
	褒める	36	4.0%
	怒らない	45	5.0%
	一緒に遊ぶ	4	0.4%
	ノリがいい	42	4.7%
	その他	83	9.3%
(総回答件数 N=1,200、回答人数 N=893)			



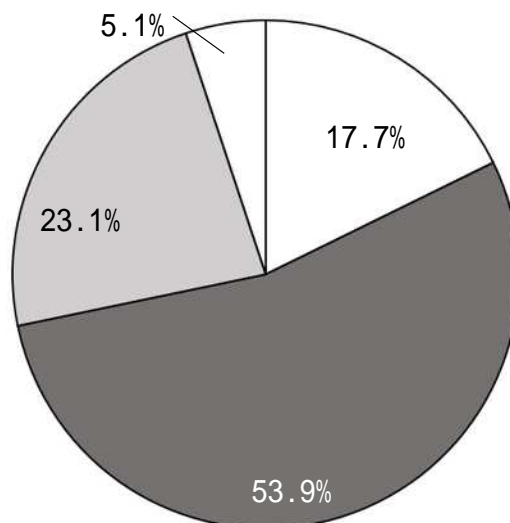
回答人数 893人 (40.7%)

5 あなた自身や、周りの人とのこと

5 - 難しいことや初めてのことで、挑戦してみたいと思いますか？
あてはまるものを1つ選んでください。

回答	件数	割合
失敗するのはこわくないし、 どんどん挑戦してみたい	389	17.7%
失敗はこわい(はずかしい)けれど、 成長するために挑戦してみたい	1,183	53.9%
挑戦したい気持ちはあるが、失敗が 怖い(恥ずかしい)ので挑戦したくない	507	23.1%
失敗も挑戦もしたくないからしない	112	5.1%

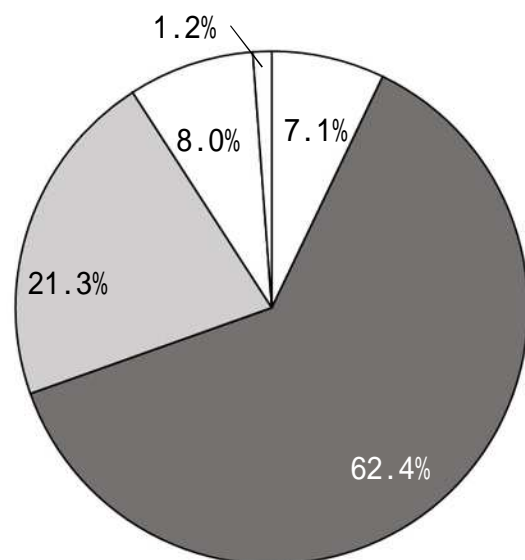
(総回答件数 N=2,193、回答人数 N = 2,193)



5 - 学校で授業やグループ活動をするときに、自分の意見を周りの友だちと
合わせた方がいいと思いますか？ あてはまるものを1つ選んでください。
選択肢にない場合は、「その他」に自由に記入してください。

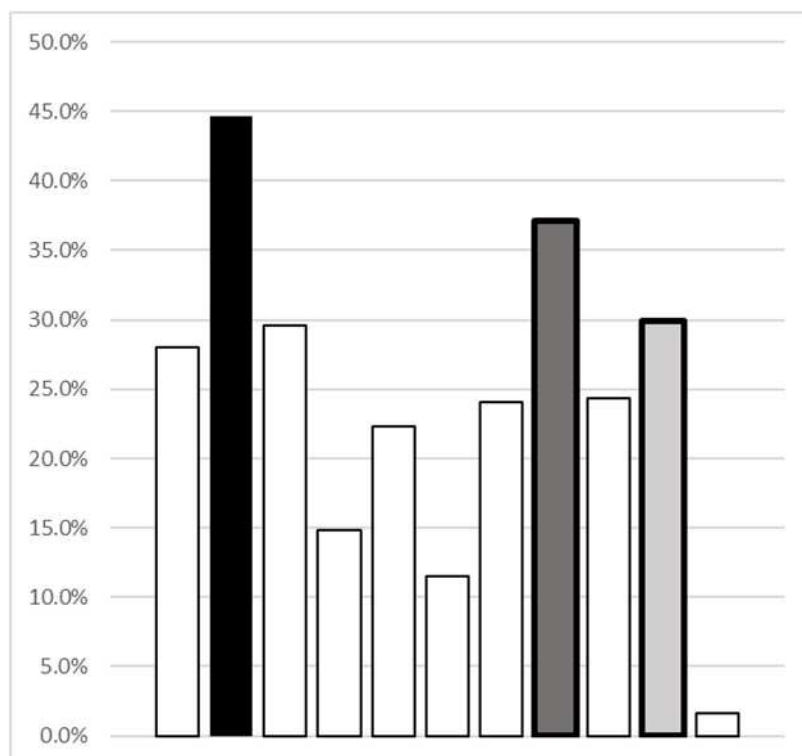
回答	件数	割合
周りはあまり気にせず、自分の意 見をできるだけ優先する	156	7.1%
自分の意見と周りの意見のどちらも 大切なので、意見を合わせることも、 合わせないことも(同じくらい)ある	1,366	62.4%
自分の意見はあるが、みんなと違 うことをするのがこわいので、周 りに合わせるが多い	466	21.3%
自分の意見はあるが、大きな声で強く言える 人の意見が通りやすいので、あまり言いたく ない(あきらめている)	174	8.0%
その他	26	1.2%

(総回答件数 N=2,193、回答人数 N = 2,193)



5 -	あなたが大人になったときに、どんな力が必要になると思いますか？ あてはまるものを最大で3つまで選んでください。選択肢にない場合は、「その他」に自由に記入して下さい。
-----	---

回答	件数	割合
これからの時代に必要とされる力 (コンピューターを操作する能力やグローバル化への対応)	613	28.0%
将来、どんな社会になっても、自分で考えて対応できるような人間力	978	44.7%
基礎的・基本的な学力	648	29.6%
身の回りにあふれる情報を、正しく理解し、活用できる力	324	14.8%
自分から進んで、いろいろなことに挑戦する意欲や力	488	22.3%
自分で課題を発見し、解決する力	252	11.5%
つらいことにあっても、くじけず立ち直る力	527	24.1%
周りの人や世界の人と、コミュニケーションできる力	812	37.1%
人それぞれの考え方があることを理解し、思いやりをもって人と助け合い、いい人間関係をつくれる力	533	24.3%
礼儀を知り、正しいことと悪いことをきちんと判断して実行できる力	656	30.0%
その他	35	1.6%
(総回答件数 N=5,866、回答人数 N=2,190)		

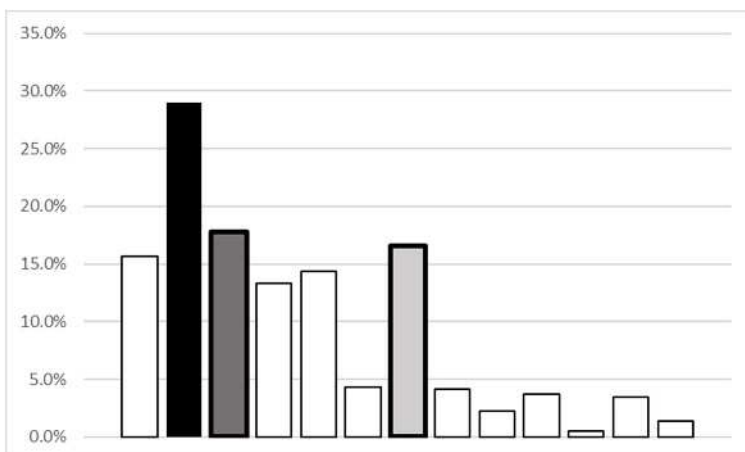


6 さいごに

6	「今の学校に言いたいこと」「こんな学校がいいな」「学校でこんなことができたらいいな」など、学校に対するあなたの思いを自由に書いてください。(いくつ書いてもいいです。何も書かなくてもいいです。)
---	--

	回答	件数	割合
	楽しい・明るい・平和な学校 ○楽しい・仲がいい、笑顔であふれる、明るい、安心して過ごせる ○平和な学校、孤立・差別・いじめ・ケンカ・トラブルがない など	126	15.7%
	学校生活(授業以外) ○校則を緩く(携帯・ゲーム・メイク可、自由な髪形)、私服登校・自転車通学可 ○あいさつが飛び交う、意見を言えて尊重される、礼儀正しい など	233	29.0%
	授業(部活含む) ○楽しい授業、テストが難しい、宿題が多い、どこでも受けられる授業 ○G I G A 端末の利用、部活の種類が少ない、土日の部活が多い など	143	17.8%
	行事 ○行事を増やしてほしい、体育系のクラスマッチ、文化祭 ○ダンス、クラス対抗バスケ、学校でキャンプ・お泊り会 など	107	13.3%
	先生 ○生徒の意見を尊重する先生、親身になって相談に乗ってくれる先生 ○理不尽に怒らない、平等に接して、部活の顧問は経験者がいい など	115	14.3%
	学校への感謝 ○今の雰囲気そのままにしてほしい、優しく時に厳しい先生ばかり ○不登校にならずに学校に通えるのは今の担任の先生がいるから など	35	4.4%
	学校施設・遊具 ○きれいな学校、施設が古すぎる、トイレ(汚い、和式)、エレベーター ○大きな体育館・グラウンド、自習室、一人になれる場所 など	133	16.6%
	給食・補食 ○給食がいまいち、量が多すぎる、弁当がいい、ふりかけの持ち込み許可 ○給食時間をのばして、部活の帰りに買い食いができる など	33	4.1%
	休み時間 ○昼休みを長くしてほしい など	18	2.2%
	交流 ○他の学年との交流したい、いろいろな中学校と交流したい など	30	3.7%
	放課後・休み ○休日にグラウンドを使いたい、水曜日を休みにしてほしい など	4	0.5%
	特になし	28	3.5%
	その他	11	1.4%

(総回答件数 N=1,016、回答人数 N=803)



回答人数 803人(36.6%)