

oushin 2021 第三回 光進ホールディングス株式会社
グループ全体会議



光進工業株式会社

光進ホールディングスグループ

事業概要

- 本社所在地： 北九州市小倉北区西港町125-8
- 設立年月日： 1978年 4月
- ◆ 創立1971年 2月 2日
- 資本金： 20,000,000円
- 従業員数： 28名
- 売上高： 350,000,000円
- 関連企業： 光進ホールディングス株式会社（持ち株会社）
光進総建株式会社（解体工事業）
株式会社テラ（道路維持管理業）
株式会社CLG（ハウスクリーニング業）
株式会社3Kカンパニー（解体工事業）

処理実績

直近3年で取り扱っている産業廃棄物（上位4品目）の受託量

R2年度（R2.4月～R3.3月）

高度処理を行っている産業廃棄物の種類	受託量 (t/年)	再生方法	サーマルリサイクル率 (%)	マテリアルリサイクル率 (%)
がれき類	36114.28	破碎（再資源化）		98
廃石膏ボード	1207.35	破碎（再資源化）		99
廃プラスチック類	1425.36	破碎・圧縮・減容破碎	13	7
木くず	3005.65	破碎	100	

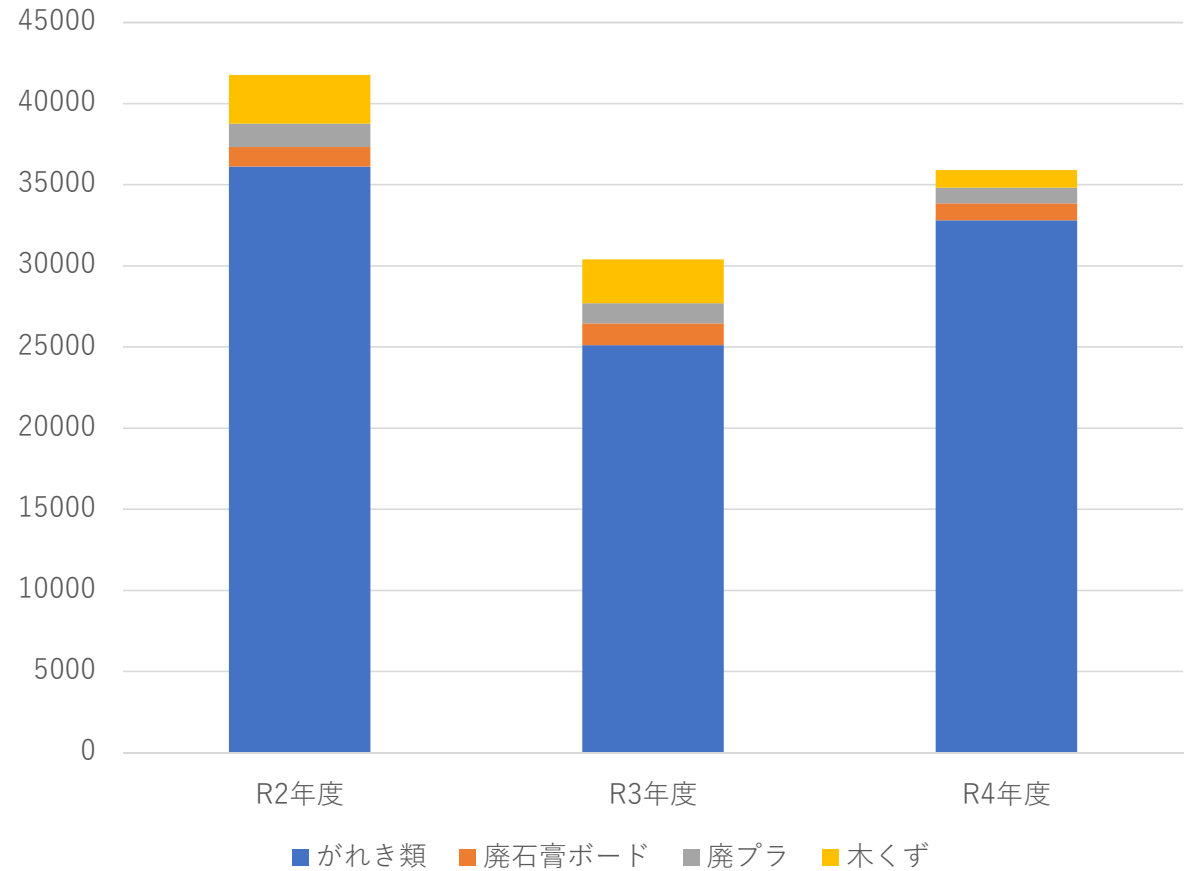
R3年度（R3.4月～R4.3月）

高度処理を行っている産業廃棄物の種類	受託量 (t/年)	再生方法	サーマルリサイクル率 (%)	マテリアルリサイクル率 (%)
がれき類	25107.07	破碎（再資源化）		97
廃石膏ボード	1343.98	破碎（再資源化）		87
廃プラスチック類	1237.64	破碎・圧縮・減容破碎	34	7
木くず	2708.73	破碎	100	

R4年度（R4.4月～R5.3月）

高度処理を行っている産業廃棄物の種類	受託量 (t/年)	再生方法	サーマルリサイクル率 (%)	マテリアルリサイクル率 (%)
がれき類	32802.33	破碎（再資源化）		98
廃石膏ボード	1035.74	破碎（再資源化）		96
廃プラスチック類	976.15	破碎・圧縮・減容破碎	15	13
木くず	1078.95	破碎	100	

年度ごとの上位産廃の推移グラフ



処理フロー

産業廃棄物処理フロー図



取り組みの現状

① 手選別による細分別化の実現

自動選別機がある中で、あえて手選別を選択



人の『目で見える・手で触る・鼻で臭う』この感覚に勝る機械はない。



取り組みの現状

② 手選別を障がい者・高齢者に任せる

若者では飽きてしまう単純作業



障がい者の方は**1つの事に集中**しやすい性格の持ち主が多い
高齢者の**過去の経験**が工場の発展に役に立っている



その他の活動

- ①受刑者再犯防止の支援 ⇒ 協力雇用活動 17年
- ②小学校へ出前授業の実施 ⇒ 年間平均4校程度
- ③中高生へ職場体験の実施 ⇒ インターンとして仕事を体験する
- ④子育て支援の実施 ⇒ 子ども優先に仕事の段取りを組む
- ⑤研修等の充実化 ⇒ 免許取得支援やメンタルヘルスケアなど
- ⑥地域スポーツ振興へ協力 ⇒ ボルクバレット北九州へ
- ⑦持続可能な社会の実現化 ⇒ SDGs・DEI・エコアクション21など

