

わが家のごみ分別丸わかり!!

《指定袋》
家庭ごみ

●販売価格

| | |
|-------------------|------|
| 大 (45リットル) 10枚入り | 500円 |
| 中 (30リットル) 10枚入り | 330円 |
| 小 (20リットル) 10枚入り | 220円 |
| 特小 (10リットル) 10枚入り | 110円 |

《指定袋》
かん・びん

●販売価格

| | |
|-------------|-----|
| 25リットル 5枚入り | 60円 |
|-------------|-----|

《指定袋》
ペットボトル

●販売価格

| | |
|-----------------|------|
| 大 (45リットル) 5枚入り | 100円 |
| 小 (25リットル) 5枚入り | 60円 |

《指定袋》
プラスチック

●販売価格

| | |
|-----------------|------|
| 大 (45リットル) 5枚入り | 100円 |
| 小 (25リットル) 5枚入り | 60円 |

各指定袋は、スーパーやコンビニなどで販売しています。

週2回収集
(月・木または火・金)

●

曜日

家庭ごみステーション

毎週水曜日

資源化物ステーション

週1回収集
(指定された曜日)

●

曜日

※ごみを出す曜日などが分からない場合は、下記問い合わせ先までお尋ねください。

**粗大ごみ
引越ごみ**

たんす、テーブル、ベッド、
自転車、掃除機などは、
インターネットまたは電話で申し込みを
インターネット受付専用ページ
粗大ごみ受付センター ☎51333005

**戸別収集
(事前申込制)**

— 拠点回収 —

【注意】 家庭からでるもの以外(事業所・会社)のごみは回収できません

| | | | | | | | | |
|------------------------------------|--|---|--|--|--|--|----------------------------------|---|
| <p>紙パック</p> <p>飲料用の紙パック</p> | <p>トレイ</p> <p>プラスチックとしても収集</p> <p>発泡スチロール製 食品用トレイ</p> | <p>蛍光管</p> <p>環型蛍光管 直型蛍光管 (LED型不可)</p> | <p>水銀体温計・水銀血圧計</p> <p>水銀体温計 水銀血圧計 水銀温度計</p> | <p>電池類</p> <p>モバイルバッテリー 電子たばこ 充電式電池 ボタン電池 乾電池など</p> | <p>小物金属</p> <p>なべ やかん フライパンなど</p> | <p>小型電子機器</p> <p>スマートフォン デジタルカメラ ビデオカメラなどの 小型電化製品</p> | <p>食用油</p> <p>使用済み食用油</p> | <p>古着</p> <p>Tシャツ、ジーンズなどの 古着</p> |
|------------------------------------|--|---|--|--|--|--|----------------------------------|---|

古紙

●地域の集団資源回収に出しまし
●市民センターの古紙回収保管
庫に持って行きましょう。
●新聞・折り込みチラシは、新聞
販売店でも回収しています。

新聞・チラシ
雑誌・カタログ
段ボール
雑がみ

●問い合わせ

| | |
|----------------------------|--------------|
| 新門司環境センター(門司区・小倉南区の方) | TEL:481-7053 |
| 日明環境センター(小倉北区・戸畑区の方) | TEL:571-4481 |
| 皇后崎環境センター(若松区・八幡東区・八幡西区の方) | TEL:631-5337 |
| 環境局業務課 | TEL:582-2180 |
| 環境局循環社会推進課 | TEL:582-2187 |
| 環境局施設課 | TEL:582-2184 |



「資源」と「ごみ」の持ち出しマナー

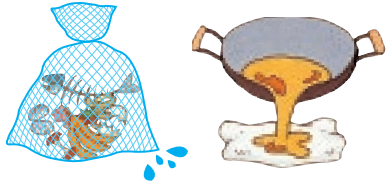
指定袋に入れて、収集日の朝、午前8時30分までに決められたステーションに出してください。

家庭ごみ

家庭ごみの指定袋に入るもので、資源化物や粗大ごみ以外のごみ

台所ごみ

- 生ごみ
- 水を切って
- 食用油
- 固形化または紙にしみこませる



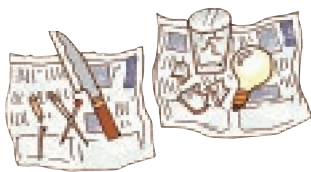
充電式電池・電子たばこ

発火等の原因になりますので、拠点回収ボックスへ投入してください。



陶器・ガラス・刃物・針など

新聞紙などに包んで竹串は二つに折って



スプレー缶、ガス缶、ライター

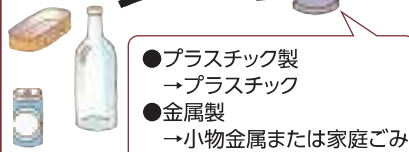
爆発、引火の恐れがありますので、必ず使い切ってから、穴をあけないで出してください。



《資源化物》 かん・びん

清涼飲料水など飲料・食料用のもの

1 ふたをはずす



2 軽く水でゆすぐ

油や汚れを落としてください。



《資源化物》 ペットボトル

清涼飲料水やしょうゆなどのもの

1 キャップとラベルをはずす



2 軽く水でゆすぐ



3 ボトルをつぶす



【お願い】「かん・びん」「ペットボトル」を出すときは、別々に分けて置いてください。

※「かん・びん」「ペットボトル」は別々の車で収集しています。



《資源化物》 プラスチック

プラスチックだけでできているもので指定袋に収まる大きさのもの(目安:1辺の長さが50cm未満)

発火等の原因になるため、電池類や燃料物などは絶対に入れないでください。

カップ・パック類

卵パック、とうふパック、弁当容器、プリンなどの容器



トレイ類

肉・魚などの食品トレイ、菓子・カレーうどんなどの仕切りトレイ



袋類

レジ袋、菓子・ラーメンなどの袋



フィルム・ネット類

菓子・カップめんなどの外側フィルム、生鮮食品などのラップ、果物などのネット



チューブ類*

マヨネーズ、ケチャップ、ねりわさび、歯みがき粉などのチューブ



プラスチック製のキャップ・フタ

ペットボトル・スプレー缶・びんなどのフタ



食品のボトル*

食用油・ソース・乳酸菌飲料などの容器



その他のボトル*

化粧品・目薬などの容器、洗剤・シャンプーなどの容器



緩衝材

家電製品などの梱包に商品を守るために使われている発泡スチロール、エアークッションなど



台所用品

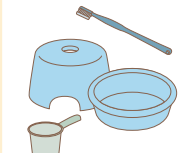
ストローやスプーンなど



(注意) シリコン製の場合は家庭ごみへ

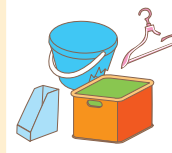
風呂・洗面用具

洗面器や歯ブラシなど



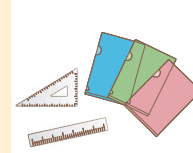
収納用品等

バケツやハンガーなど



文房具等

定規やクリアファイルなど



屋外用品

プランターやじょうろなど



(注意) ※印は、キャップがあるとつぶれにくいので、キャップを外して出してください。

！注意！下記のものはいれなくてください！

プラスチック以外の素材を含むもの、一辺の長さが50cmより大きく指定袋に収まりきれないもの



在宅医療廃棄物

家庭で使用したもので、透析バッグ、点滴バッグ、チューブ、カテーテル、注射筒など。(血液や体液・針が付いているものは医療機関に相談を。)



生ごみ、紙おむつなど



危険品

