

■ 学术研究都市

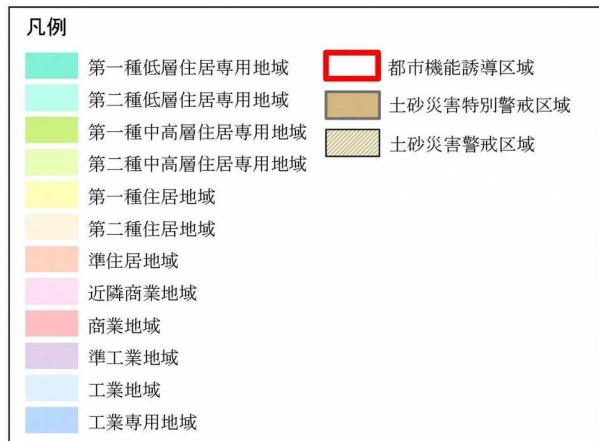
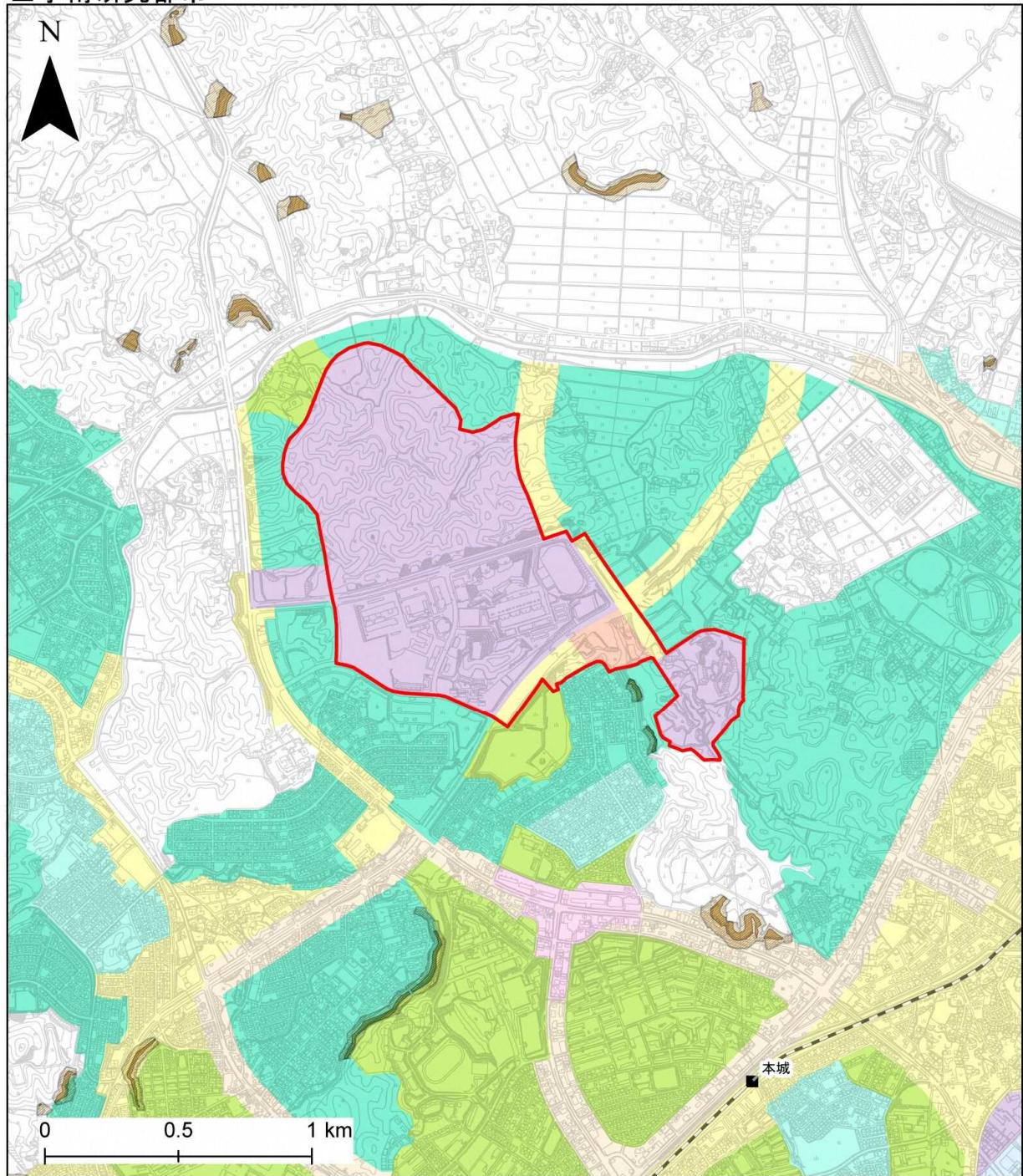


図 都市機能誘導区域

(3) 誘導施設の設定

北九州都市圏都市計画区域マスタープランと整合を図りながら、都市機能誘導区域（都心・副都心・地域拠点）において、高次の都市機能を誘導していくことから、同都市計画区域マスタープランにおける大規模集客施設(拠点に立地を誘導する施設)を誘導施設とします。

拠点名	誘導施設
小倉都心	商業施設等：商業施設、スタジアム、文化ホール、劇場、映画館等不特定多数の人が利用する施設であり、施設の床面積の合計が10,000㎡を超えるもの 公共施設：国県市の拠点施設（庁舎、区役所、基幹図書館） 病 院：病床数200床を超えるもの 大学 等：学生数が500名を超えるもの
黒崎副都心	
門司港	
門司	
城野	
徳力・守恒	
下曾根	
若松	
八幡・東田	
折尾	
戸畑	
学術研究都市	