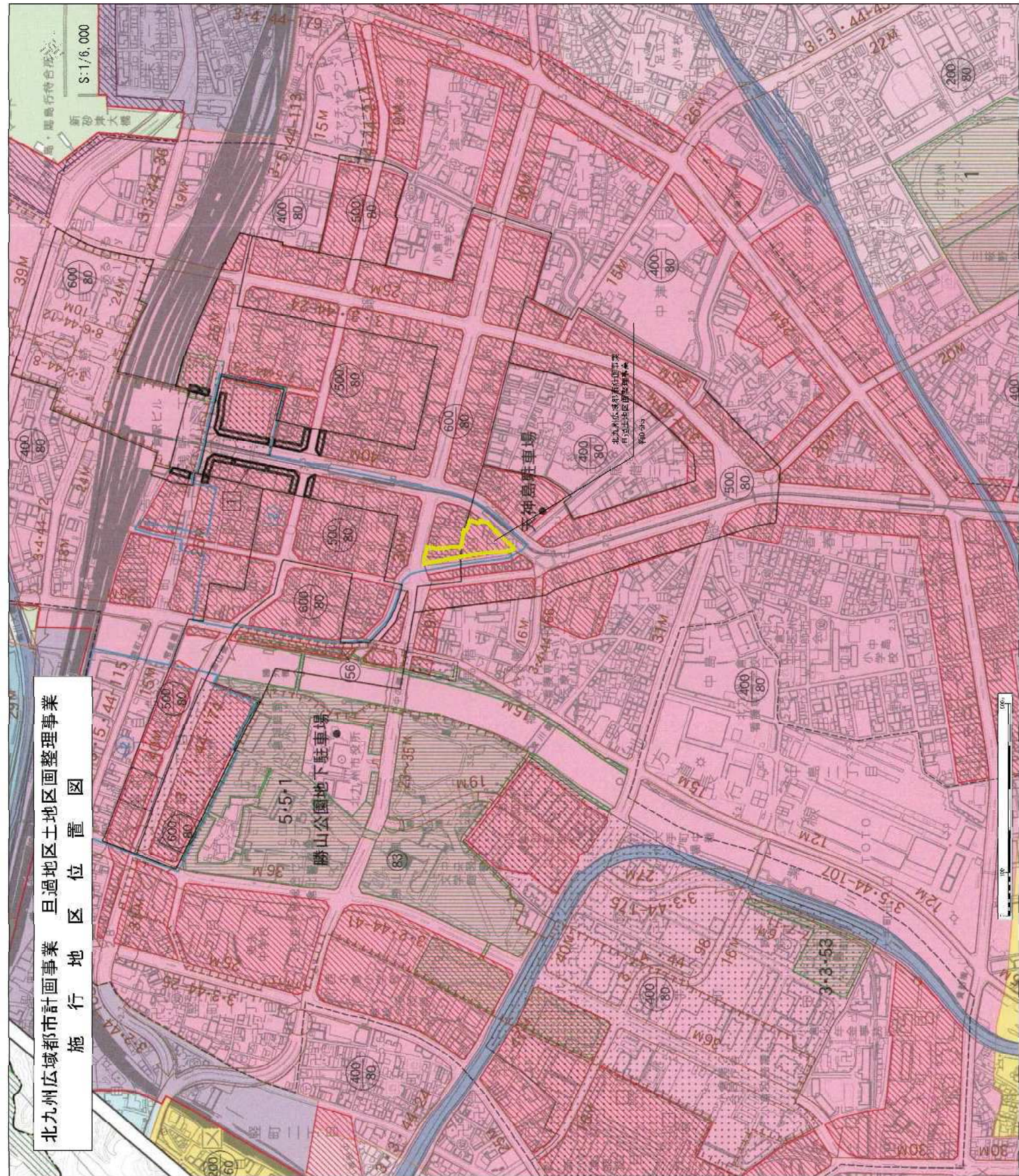


北九州広域都市計画事業 旦過地区土地区画整理事業
施行地区位置図

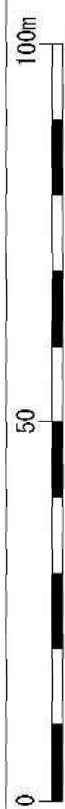
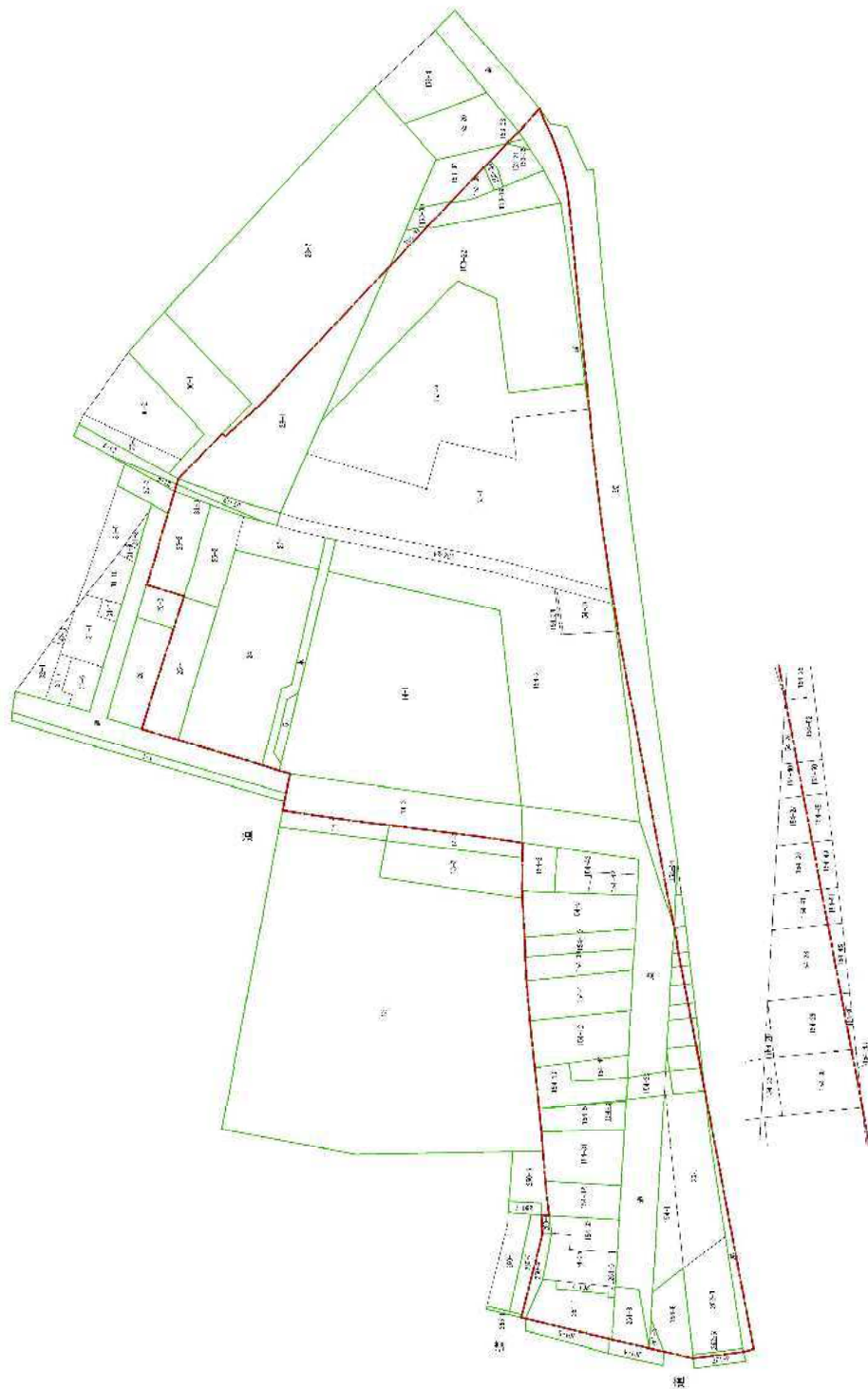


凡例	区画	用途	備考
—	都市計画区画	第一種低層住居専用品地域	① 第一種低層住居専用品地域 ② 第二種低層住居専用品地域 ③ 第一種中高層住居専用品地域
—	市街地区	第一種住居地域	④ 第一種住居地域 ⑤ 第二種住居地域 ⑥ 第三種住居地域 ⑦ 第一種商業地域 ⑧ 第二種商業地域 ⑨ 第一種工業地域 ⑩ 第二種工業地域 ⑪ 第一種工業用地地域 ⑫ 第二種工業用地地域
—	区画	上段工業用地	⑬ 上段工業用地 ⑭ 下段工業用地 ⑮ 特別用途地区
—	区画	公園	⑯ 公園 ⑰ 緑地 ⑱ 緑地 ⑲ 緑地 ⑳ 緑地 ㉑ 緑地 ㉒ 緑地 ㉓ 緑地 ㉔ 緑地 ㉕ 緑地 ㉖ 緑地 ㉗ 緑地 ㉘ 緑地 ㉙ 緑地 ㉚ 緑地 ㉛ 緑地 ㉜ 緑地 ㉝ 緑地 ㉞ 緑地 ㉟ 緑地 ㊱ 緑地 ㊲ 緑地 ㊳ 緑地 ㊴ 緑地 ㊵ 緑地 ㊶ 緑地 ㊷ 緑地 ㊸ 緑地 ㊹ 緑地 ㊺ 緑地 ㊻ 緑地 ㊼ 緑地 ㊽ 緑地 ㊾ 緑地 ㊿ 緑地
—	区画	河川	① 河川 ② 河川 ③ 河川 ④ 河川 ⑤ 河川 ⑥ 河川 ⑦ 河川 ⑧ 河川 ⑨ 河川 ⑩ 河川 ⑪ 河川 ⑫ 河川 ⑬ 河川 ⑭ 河川 ⑮ 河川 ⑯ 河川 ⑰ 河川 ⑱ 河川 ⑲ 河川 ⑳ 河川 ㉑ 河川 ㉒ 河川 ㉓ 河川 ㉔ 河川 ㉕ 河川 ㉖ 河川 ㉗ 河川 ㉘ 河川 ㉙ 河川 ㉚ 河川 ㉛ 河川 ㉜ 河川 ㉝ 河川 ㉞ 河川 ㉟ 河川 ㊱ 河川 ㊲ 河川 ㊳ 河川 ㊴ 河川 ㊵ 河川 ㊶ 河川 ㊷ 河川 ㊸ 河川 ㊹ 河川 ㊺ 河川 ㊻ 河川 ㊼ 河川 ㊽ 河川 ㊾ 河川 ㊿ 河川
—	区画	道路	① 道路 ② 道路 ③ 道路 ④ 道路 ⑤ 道路 ⑥ 道路 ⑦ 道路 ⑧ 道路 ⑨ 道路 ⑩ 道路 ⑪ 道路 ⑫ 道路 ⑬ 道路 ⑭ 道路 ⑮ 道路 ⑯ 道路 ⑰ 道路 ⑱ 道路 ⑲ 道路 ⑳ 道路 ㉑ 道路 ㉒ 道路 ㉓ 道路 ㉔ 道路 ㉕ 道路 ㉖ 道路 ㉗ 道路 ㉘ 道路 ㉙ 道路 ㉚ 道路 ㉛ 道路 ㉜ 道路 ㉝ 道路 ㉞ 道路 ㉟ 道路 ㊱ 道路 ㊲ 道路 ㊳ 道路 ㊴ 道路 ㊵ 道路 ㊶ 道路 ㊷ 道路 ㊸ 道路 ㊹ 道路 ㊺ 道路 ㊻ 道路 ㊼ 道路 ㊽ 道路 ㊾ 道路 ㊿ 道路
—	区画	境界	① 境界 ② 境界 ③ 境界 ④ 境界 ⑤ 境界 ⑥ 境界 ⑦ 境界 ⑧ 境界 ⑨ 境界 ⑩ 境界 ⑪ 境界 ⑫ 境界 ⑬ 境界 ⑭ 境界 ⑮ 境界 ⑯ 境界 ⑰ 境界 ⑱ 境界 ⑲ 境界 ⑳ 境界 ㉑ 境界 ㉒ 境界 ㉓ 境界 ㉔ 境界 ㉕ 境界 ㉖ 境界 ㉗ 境界 ㉘ 境界 ㉙ 境界 ㉚ 境界 ㉛ 境界 ㉜ 境界 ㉝ 境界 ㉞ 境界 ㉟ 境界 ㊱ 境界 ㊲ 境界 ㊳ 境界 ㊴ 境界 ㊵ 境界 ㊶ 境界 ㊷ 境界 ㊸ 境界 ㊹ 境界 ㊺ 境界 ㊻ 境界 ㊼ 境界 ㊽ 境界 ㊾ 境界 ㊿ 境界

北九州広域都市計画事業 旦過地区土地区画整理事業 施行地区区域図



S:1/500



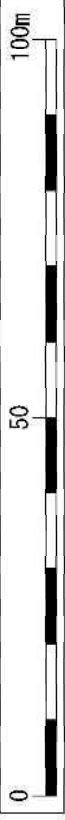
凡 例	
—	施行地区区域界
—	施行区域界に接する 区域内外の土地

北九州広域都市計画事業 旦過地区土地区画整理事業

設計図



S:1/500



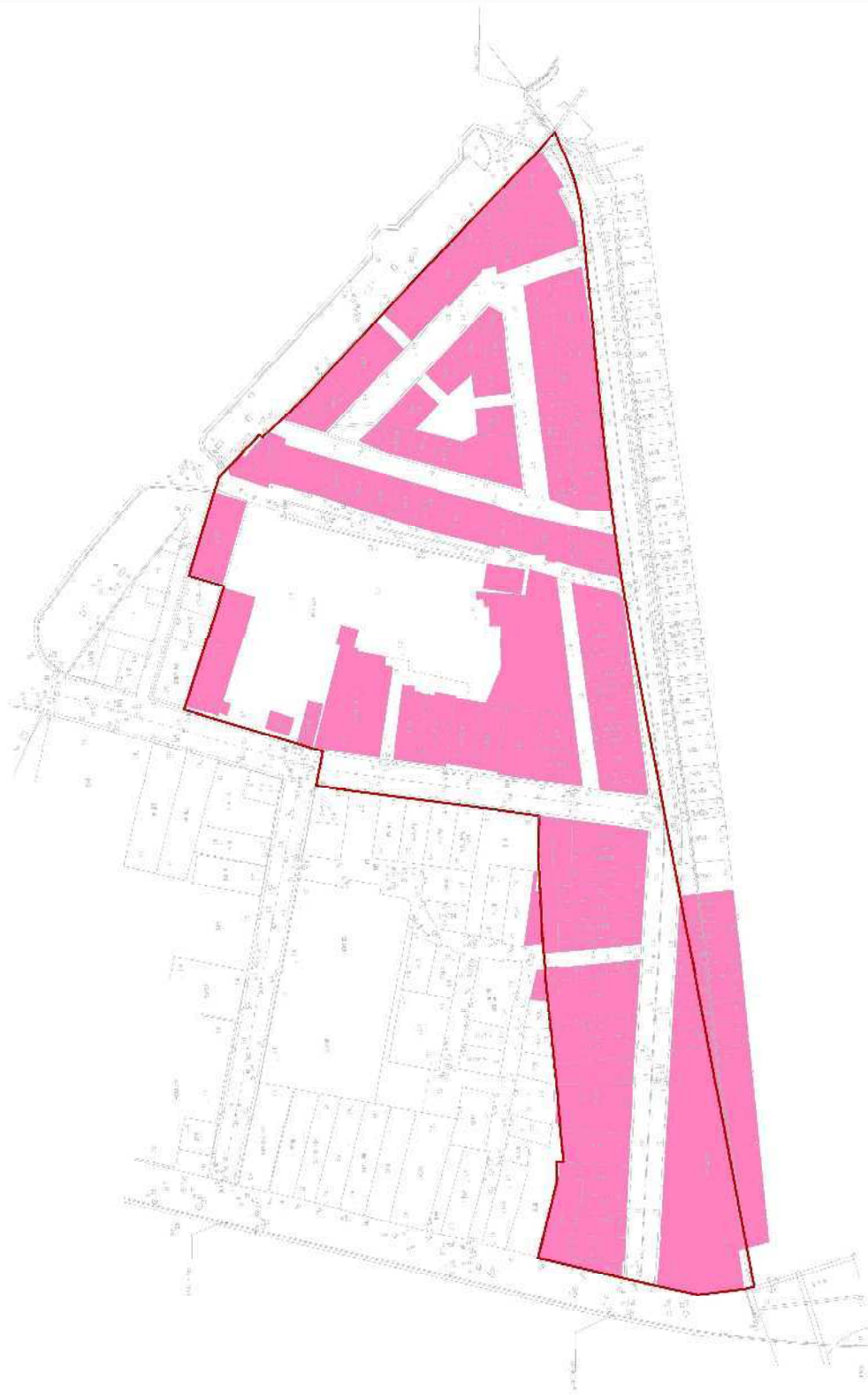
凡例	
	施行地区区域界
	特殊道路
	河川

北九州広域都市計画事業 旦過地区土地区画整理事業

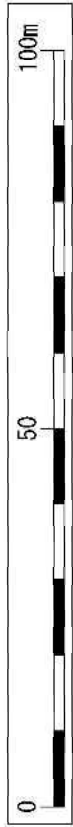
現況図



S:1/500



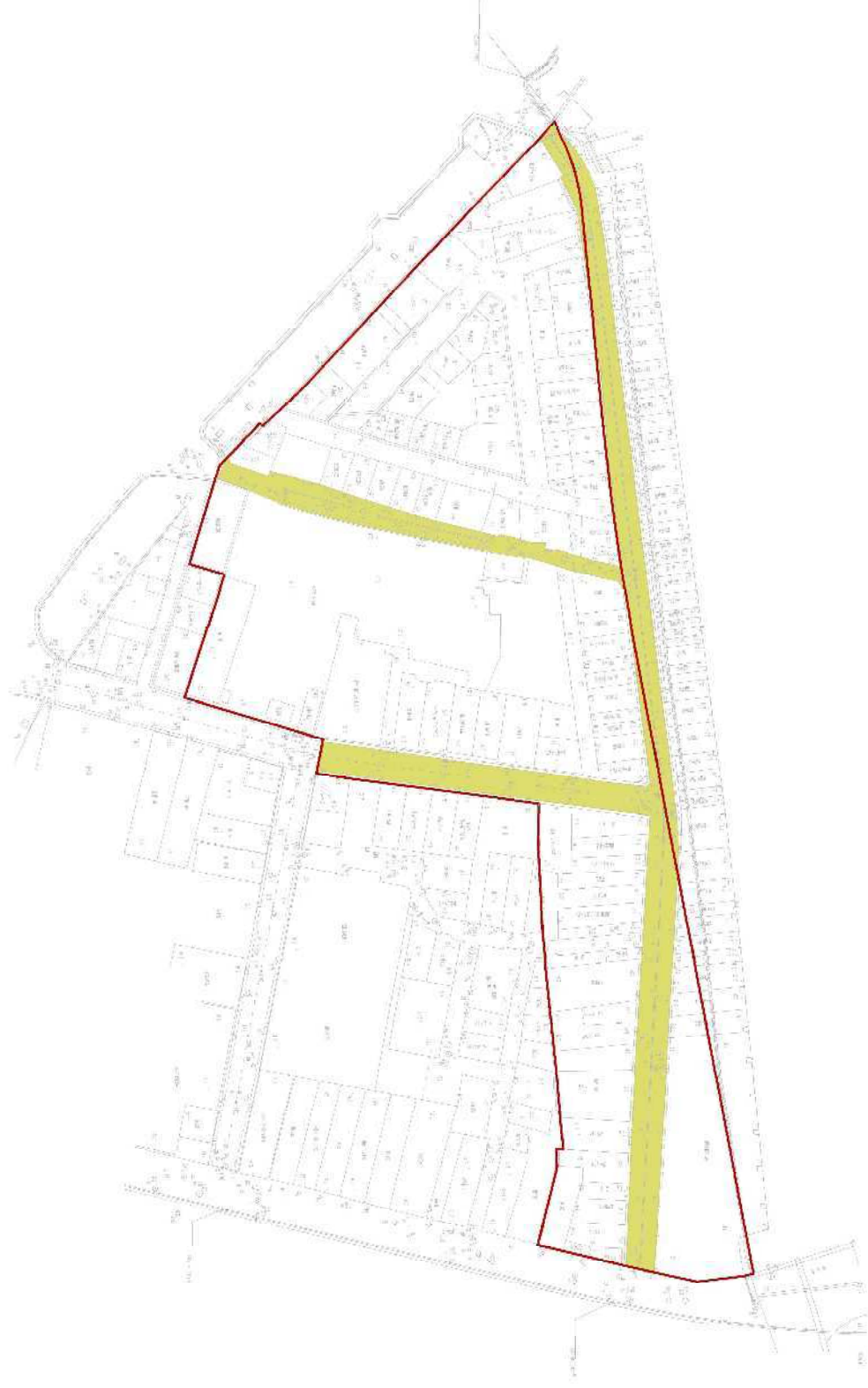
凡 例	
	施行地区区域界
	一般店舗施設



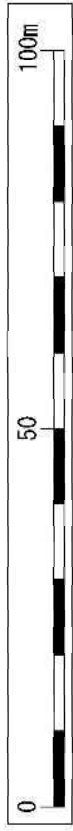
北九州広域都市計画事業 旦過地区土地区画整理事業 現況図口(舗装道路)



S:1/500



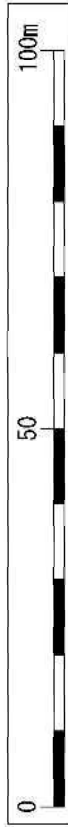
凡 例	
	施行地区区域界
	舗装道路



北九州広域都市計画事業 旦過地区土地画整理事業 現況図 口 (排水路、下水道)



S:1/500

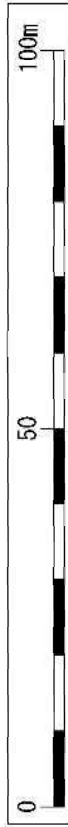
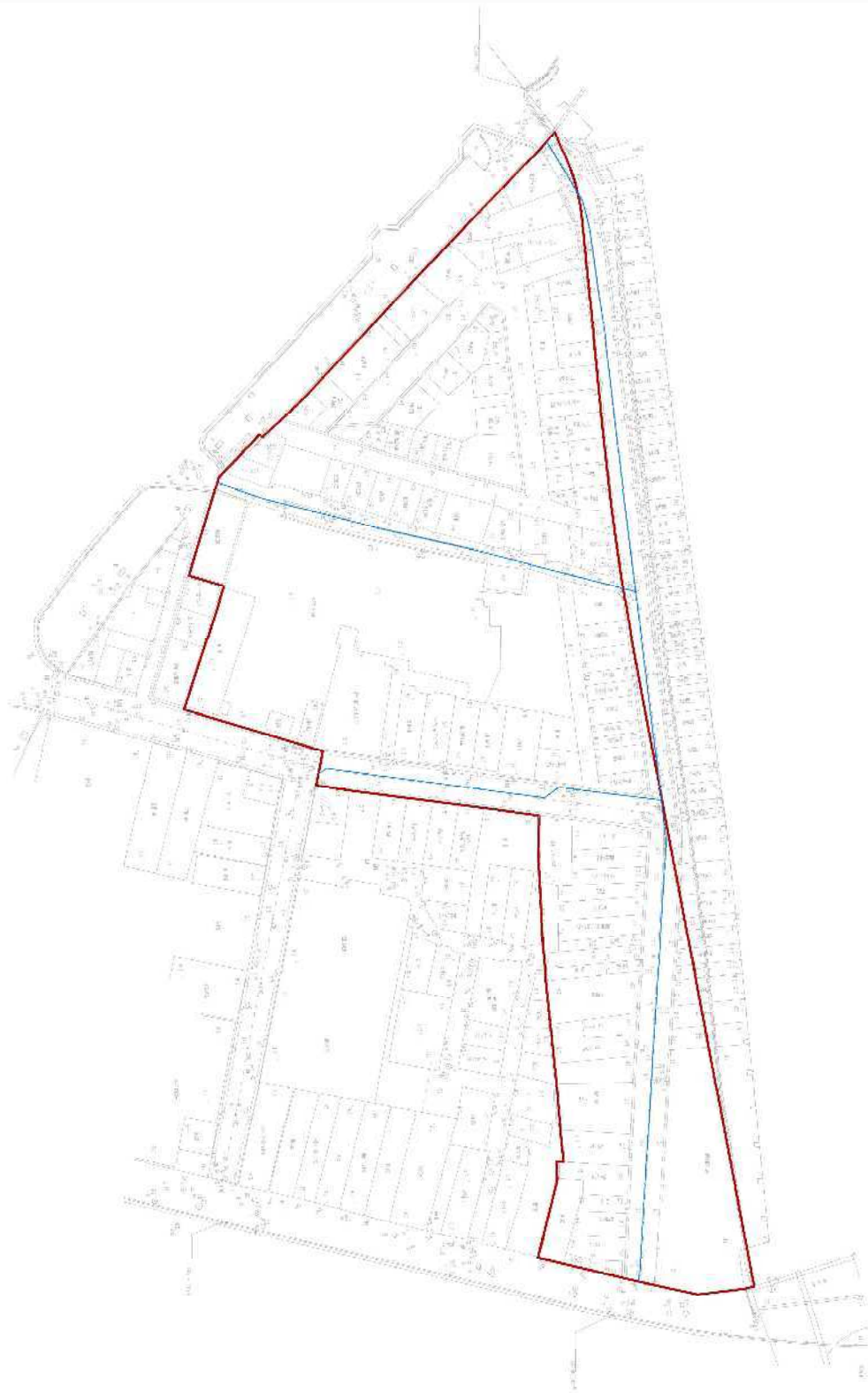




凡 例	
	施行地区区域界
	下水道

北九州広域都市計画事業 旦過地区土地画整理事業 現況図 口 (排水路、下水道)



S:1/500

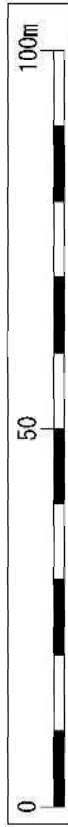


凡 例	
	施行地区区域界
	上水道

北九州広域都市計画事業 旦過地区土地区画整理事業 現況図口 (ガス)



S:1/500



凡 例	
	施行地区区域界
	ガス