

都市計画道路 JR九州鹿児島本線側道2号線及び自転車歩行者専用道3号線開通のお知らせ

日頃より地域の皆様方には、折尾地区総合整備事業につきましてご理解とご協力をいただき深く感謝しております。

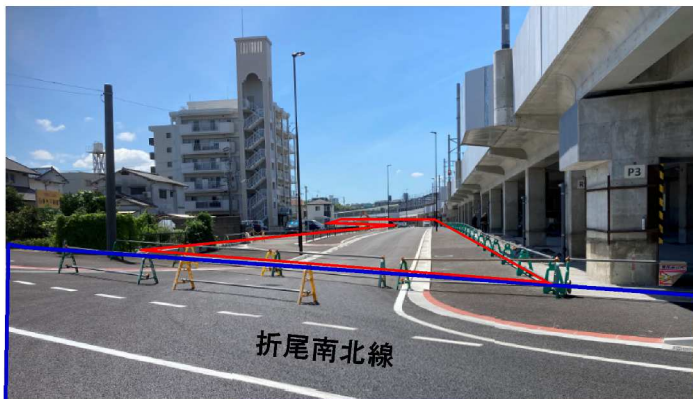
工事中大変ご迷惑をおかけしましたが、この度、JR九州鹿児島本線側道2号線及び自転車歩行者専用道3号線の工事が完成しましたので、下記日時から開通します。

開通日時 : 令和5年9月1日(金曜日) 14時



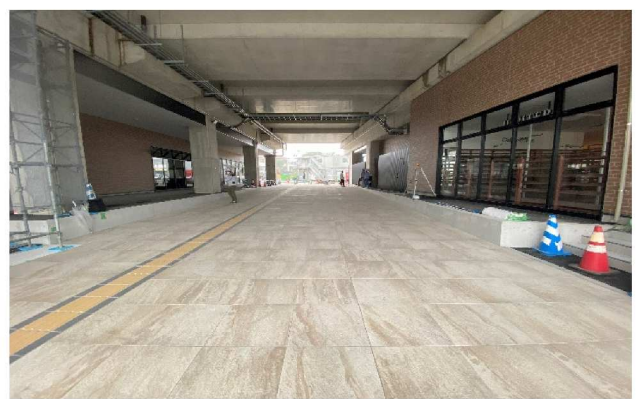
※赤色塗りつぶしの区間は、南側に向かって「一方通行規制」

JR九州鹿児島本線側道2号線



▲路線東側から撮影 (JR鹿児島本線南側)

自転車歩行者専用道3号線



▲路線北側から撮影 (JR鹿児島本線高架下)