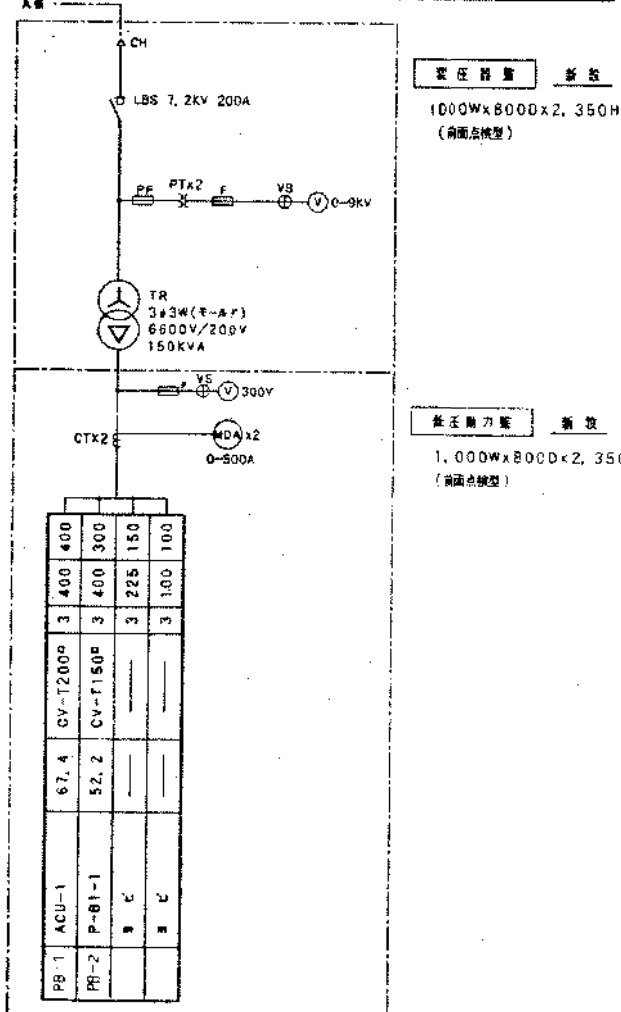


凡例表		
記号	名称	備考
CH	ケーブルヘッド	
PCT	計器用実圧変換器	電力会社取付
CB	遮断機	
LA	遮断器	
ZCT	零相保護器	
PF	電力ヒューズ	
F	ヒューズ	
CT	計器用変流器	
PT	計器用変圧器	
TR	変圧器	モールド型、自冷式
SC	遮断コンデンサ	取付品内蔵
DS	遮断機	
PC	高圧カッターアクトスイッチ	
LBS	高圧無負荷開閉器	
OC	遮断機用電圧	機内取付
OR	電圧検出器	
TC	トリップコイル	
WH	電力計	パルスメータ取付
COS#	力率計	
WH	遮断機電力計	電力会社取付
SR	遮断機リアクトル	納入品内蔵
		※ 今回改修部を示す

設備名	規格	容量 (kVA)	設置位置 (MCH)			
			P	A	F	A
変圧器	FP250V-10x3	3 100 100				
変圧器	CV 380-3C	3 100 100				
変圧器	CV 380-3C	3 100 100				
変圧器	CV 600-3C	3 225 150				
変圧器	CV 600-3C	3 225 200				
変圧器	CV 600-3C	3 225 200				
変圧器	CV 1000-3C	3 225 200				
変圧器	CV 600-3C	3 225 150				
変圧器	CV 1000-3C	3 225 200				
変圧器	CV 600-3C	3 225 150				
変圧器	CV 1000-3C	3 225 200				
変圧器	CV 600-3C	3 225 150				

設備名	規格	容量 (kVA)	設置位置 (MCH)
変圧器	CV 60-40	3 100 100	
変圧器	FP 220-3C	3 100 75	
変圧器	CV 3, 50-2C	2 100 20	
変圧器	CV 140-2C	2 100 60	
変圧器	CV 300-4	3 100 100	
変圧器	CV 500-4	3 100 100	
変圧器	CV 500-4	3 100 100	
変圧器	CV 1000-4	3 225 200	
変圧器	CV 1000-4	3 100 100	



設備名	規格
遮断機	1000Wx8000x2, 350H (前面点検型)

設備名	規格
遮断機	1,000Wx8000x2, 350H (前面点検型)

別図 9

受変電設備単線接続図

機器仕様一覧表 (1/4)

記号	名称	系統名	仕様	能力			起動	台数	設置場所	備考
				相	電圧	容量				
RB-1	蓄冷温水機形式ユニット	ホール風管系系統	ユニット形 200 USRT (60+70+70) 二重効用 額定ガス 13A型 冷凍能力 : 600000 Kcal/H 加熱能力 : 540000 Kcal/H 冷凍水条件 : 冷水出口 7℃ 冷水入口 12℃ 2000 L/min 温水出口 55℃ 冷却水条件 : 冷却水出口 37.5℃ 入口 32℃ 3400 L/min プロトタイプ共 保護係冷工事共	3φ	200V	12 KVA	L S	1	地階	電源確保 基礎は建築工事
RB-2	小形機形式冷水機ユニット	事務、管理系統	ユニット形 30 USRT 二重効用 額定ガス 13A型 冷凍能力 : 90000 Kcal/H 加熱能力 : 117000 Kcal/H (暖房増強型) 冷凍水条件 : 冷水出口 7℃ 冷水入口 12℃ 300 L/min 温水出口 55℃ 冷却水条件 : 冷却水出口 38℃ 入口 32℃ 510 L/min プロトタイプ共 保護係冷工事共	3φ	200V	4.5KVA		1	地階	電源確保 基礎は建築工事
CT-1	冷 却 機	RB-1系統	二重効用機形式 角型鋼管縦型保冷型 40017-F付(45°) 冷凍能力 : 1122000 Kcal/H WB 27℃ 冷却水出口 32℃ 入口 37.5℃ 3400 L/min 水処理薬注設備付 (レジオネラ対策共)	3φ	200V	3.7 KWx2台	L S	1	屋外	基礎は建築工事
CT-2	冷 却 機	RB-2系統	二重効用機形式 角型鋼管縦型保冷型 40017-F付(45°) 冷凍能力 : 168000 Kcal/H WB 27℃ 冷却水出口 32℃ 入口 37.5℃ 510 L/min 水処理薬注設備付 (レジオネラ対策共)	3φ	200V	1.5KW	L S	1	屋外	基礎は建築工事
PCD-1	冷 却 水 ポンプ	RB-1系統	口径 : 125 mm 水量 : 3400 L/min 揚程 : 29 m 付属品 : スプリング防振装置 圧力計共	3φ	200V	30 KW	A-Δ	1	地階	電源確保 基礎は建築工事
PCD-2	冷 却 水 ポンプ	RB-2系統	口径 : 65 mm 水量 : 510 L/min 揚程 : 21 m 付属品 : スプリング防振装置 圧力計共	3φ	200V	3.7 KW	L S	1	地階	電源確保 基礎は建築工事
PCH-1	冷 温 水 1 次 ポンプ	RB-1系統	口径 : 80 mm 水量 : 700 L/min 揚程 : 16 m 付属品 : スプリング防振装置 圧力計共	3φ	200V	3.7 KW	L S	2	地階	電源確保 基礎は建築工事
PCH-2	冷 温 水 1 次 ポンプ	RB-1系統	口径 : 65 mm 水量 : 600 L/min 揚程 : 15 m 付属品 : スプリング防振装置 圧力計共	3φ	200V	2.7 KW	L S	1	地階	電源確保 基礎は建築工事
PCH-3	冷 温 水 2 次 ポンプ	RB-1系統	口径 : 80 mm 水量 : 1000 L/min 揚程 : 25 m 付属品 : スプリング防振装置 圧力計共	3φ	200V	11 KW	インバーター	2	地階	電源確保 基礎は建築工事
PCH-4	冷 温 水 ポンプ	RB-2系統	口径 : 50 mm 水量 : 350 L/min 揚程 : 28 m 付属品 : スプリング防振装置 圧力計共	3φ	200V	5.5 KW	L S	1	地階	電源確保 基礎は建築工事
ACP-1	空 冷 ヒートポンプ パッケージエアコン	第1装置系統	ビル用マルチ形 屋外機 (インバーター) 集中リモコン特形 定格冷房能力 : 12500 Kcal/H (14kw) 定格暖房能力 : 14000 Kcal/H (16kw) 防振ゴムマット共	3φ	200V	C 3.0 KW F 0.5 KW	インバーター	1	倉庫上	基礎は設備工事
ACP-1-1	空 冷 ヒートポンプ パッケージエアコン	第1装置系統	ビル用マルチ形 屋内機 (カセット形 2方向吹出) 定格冷房能力 : 4000 Kcal/H (4.5kw) 定格暖房能力 : 4500 Kcal/H (5kw) リモコンスイッチ共	1φ	200V	30 W	L S	3	第1装置	
ACP-2	空 冷 ヒートポンプ パッケージエアコン	第2装置系統	天井カセット形 (2方向吹出) 集中リモコン用インタフェース内装 定格冷房能力 : 6300 Kcal/H (7.1kw) 定格暖房能力 : 6700 Kcal/H (7.5kw) 防振ゴムマット共 リモコンスイッチ共 冷暖房専用ユニット共	1φ	200V	C 2.2 KW F 0.8 KWx2 Fo 60W		1	第2装置	基礎は設備工事
ACP-3	空 冷 ヒートポンプ パッケージエアコン	第3装置系統	ビル用マルチ形 屋外機 (インバーター) 定格冷房能力 : 20000 Kcal/H (22.4kw) 定格暖房能力 : 22400 Kcal/H (25kw) 防振ゴムマット共	3φ	200V	C 6 KW F 0.5 KWx2	インバーター	1	屋外	基礎は設備工事

機器仕様はメーカー標準とする。
ただし、ユニット型空調機は形状、機能及び通風風速などは
設計段階によるものとし、材料材質等はメーカー標準とする。

別図 10

機器仕様一覧表 (2/4)

記号	名称	系統名	仕様	動力			起動	台数	設置場所	備考
				相	電圧	容量				
ACP-3-1	空冷ヒートポンプ パッケージエアコン	第3階システム	ビル用マルチ形 屋内機 (カセット形 2方向吐出) 定格冷房能力 : 5600 Kcal/H (6.3kW) リモコンスイッチ共	1φ	200V	80Wx2	—	3	第3階	
ACP-4	空冷ヒートポンプ パッケージエアコン	第4階システム	ビル用マルチ形 屋外機 (インバーター) 定格冷房能力 : 14000 Kcal/H (16kW) 防振ゴムマット共	3φ	200V	C 3KW F 150W	インバーター	1	第4階上	基礎は設備工事
ACP-4-1	空冷ヒートポンプ パッケージエアコン	第4階システム	ビル用マルチ形 屋内機 (カセット形 2方向吐出) 定格冷房能力 : 4500 Kcal/H (5.2kW) リモコンスイッチ共	1φ	200V	80Wx2	—	3	第4階	
ACP-5	空冷ヒートポンプ パッケージエアコン	放送・映写室系統	ビル用マルチ形 屋外機 (インバーター) 定格冷房能力 : 11200 Kcal/H (14kW) 防振ゴムマット共	3φ	200V	C 3KW F 150W	インバーター	1	会議室隣接	基礎は設備工事
ACP-5-1	空冷ヒートポンプ パッケージエアコン	映写室系統	ビル用マルチ形 屋内機 (天吊露出形) 定格冷房能力 : 2500 Kcal/H (2.8kW) リモコンスイッチ共	1φ	200V	50Wx2	—	3	映写室	
ACP-5-2	空冷ヒートポンプ パッケージエアコン	放送室系統	ビル用マルチ形 屋内機 (天吊露出形) 定格冷房能力 : 4000 Kcal/H (4.5kW) リモコンスイッチ共	1φ	200V	50Wx2	—	1	放送室	
ACP-6	空冷ヒートポンプ パッケージエアコン	講堂システム	壁掛け形 集中リモコン用インタフェース内装 定格冷房能力 : 10000 Kcal/H (11.2kW) リモコンスイッチ共 冷暖配管配線ユニット共	3φ	200V	C 2.2 KW F1 50W F0 70Wx2	インバーター	1	講堂	基礎は設備工事
ACU-1	ユニット形空調機	ホール観音席系統	システム形エアークリーン 全館空調対応型 レターエア-レター SAファン : 52000 m ³ /H × 機外 53 mmAQ 冷房能力 : 332000 Kcal/H (コイル入口 DB 29.0℃ WB 22.0℃) 加熱能力 : 201000 Kcal/H (コイル入口 DB 15.2℃ WB 9.7℃) RAファン : 52000 m ³ /H × 機外 49 mmAQ 冷凍水コイル 冷凍水量 : 1107 L/min (7℃ 55℃) 加 温 : 高圧SP加熱器 112 Kq/H 全館空調対応型 風量 : 37350 m ³ /H エンタルピー効率 : 約50% フィルター : 中性炭素フィルター NBS65%以上 プレフィルター付 スプリング防振架台共 制御盤付 (インバーター共)	3φ	200V	37KW	インバーター	1	地階 観音席	基礎は設備工事
ACU-2	ユニット形空調機	舞台系統	水平形エアークリーン ファン : 11000 m ³ /H × 機外 35 mmAQ 冷房能力 : 46500 Kcal/H (コイル入口 DB 26.5℃ WB 19.5℃) 加熱能力 : 50000 Kcal/H (コイル入口 DB 21.0℃ WB 15.5℃) 冷凍水コイル 冷凍水量 : 167 L/min (7℃ 55℃) 加 温 : 高圧SP加熱器 7 Kq/H フィルター : 中性炭素フィルター NBS65%以上 プレフィルター付 スプリング防振架台共	3φ	200V	5.5KW	—	2	3、4階 空調機室	基礎は設備工事
ACU-3	ユニット形空調機	玉舞ホール系統	コンパクト形エアークリーン ファン : 4500 m ³ /H × 機外 19 mmAQ 冷房能力 : 21600 Kcal/H (コイル入口 DB 26.8℃ WB 19.8℃) 加熱能力 : 30800 Kcal/H (コイル入口 DB 20.4℃ WB 13.3℃) 冷凍水コイル 冷凍水量 : 103 L/min (7℃ 55℃) 加 温 : 自然蒸発式加熱器 4 Kq/H (定流量付付置) フィルター : 中性炭素フィルター NBS65%以上 プレフィルター付 スプリング防振架台共	3φ	200V	1.5KW	L S	1	地階 倉庫	基礎は設備工事

別図 1 1

機器仕様一覧表 (3/4)

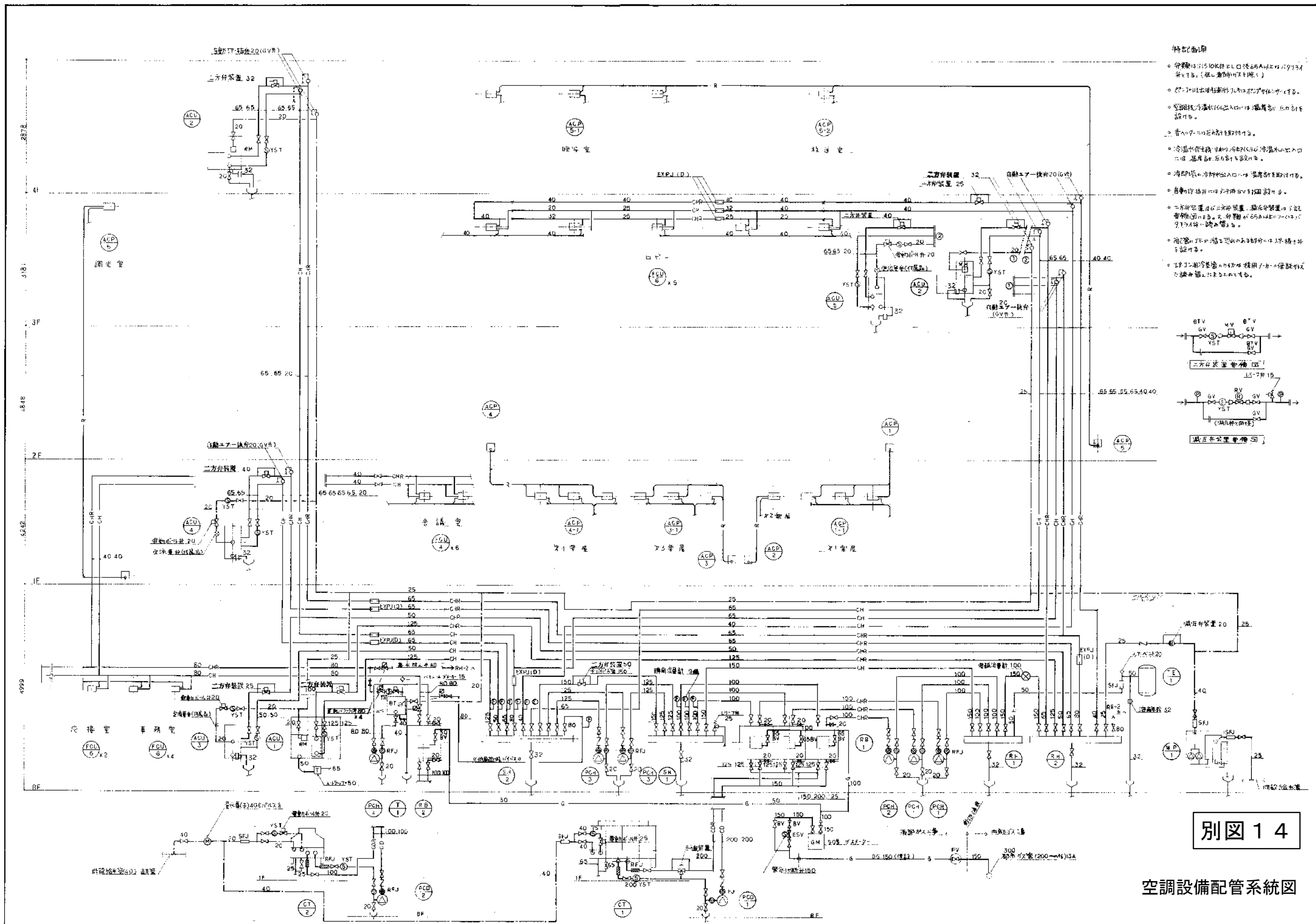
記号	名称	系統名	仕様	動力			起動	台数	設置場所	備考
				相	電圧	容量				
ACU-4	ユニット形空調機	1階 ホワイエ系統	コンパクト型エアークール ファン : 8800 m ³ /H × 機外 46 mmAq 冷房能力 : 31700 Kcal/H (コイル入口 DB 26.9℃ WB 19.7℃) 加温能力 : 80200 Kcal/H (コイル入口 DB 20.7℃ WB 13.3℃) 冷凍水コイル : 冷凍水量 : 201 L/min (7℃ 55℃) 加湿 : 自然蒸発式加湿機 7 Kg/H (定流量付着) フィルター : 中性炭素フィルター NBS65%以上 プレフィルター付 スプリング防振脚付	3φ	200V	5.5 KW	L S	1	1階 空調機室	基礎は建築工事
ACU-5	ユニット形空調機	2階 ロビー系統	コンパクト型エアークール ファン : 12000 m ³ /H × 機外 52 mmAq 冷房能力 : 69200 Kcal/H (コイル入口 DB 26.5℃ WB 19.4℃) 加温能力 : 64800 Kcal/H (コイル入口 DB 21.0℃ WB 13.3℃) 冷凍水コイル : 冷凍水量 : 231 L/min (7℃ 55℃) 加湿 : 自然蒸発式加湿機 8 Kg/H (定流量付着) フィルター : 中性炭素フィルター NBS65%以上 プレフィルター付 スプリング防振脚付	3φ	200V	7.5 KW	L S	1	3階 空調機室	基礎は建築工事
FCU-4	ファンコイルユニット		天井カセット型 型番 4型 2方向吹出 標準冷房能力 : 2630 Kcal/H (DB 26℃ RH 50%) 標準暖房能力 : 3830 Kcal/H (DB 23℃) 標準水量 : 10 L/min 付属品 : 操作スイッチ FC弁 定流量弁 フィルター共	1φ	100V	66 VA	L S	7	地階 機械室 1階 会議室	
FCU-6	ファンコイルユニット		天井カセット型 型番 6型 2方向吹出 標準冷房能力 : 3940 Kcal/H (DB 26℃ RH 50%) 標準暖房能力 : 5760 Kcal/H (DB 23℃) 標準水量 : 15 L/min 付属品 : 操作スイッチ FC弁 定流量弁 フィルター共	1φ	100V	87 VA	L S	19	地階 事務室 応接室 展示室 3階 ロビー	
FCU-8	ファンコイルユニット		天井カセット型 型番 8型 2方向吹出 標準冷房能力 : 5250 Kcal/H (DB 26℃ RH 50%) 標準暖房能力 : 7670 Kcal/H (DB 23℃) 標準水量 : 20 L/min 付属品 : 操作スイッチ FC弁 定流量弁 フィルター共	1φ	100V	108 VA	L S	4	地階 染色機室	
HE-1	全熱交換器	B1階 事務室系統	天井インペイ型 風量 210 m ³ /H × 静圧 8 mmAq 全熱効率 : 約60% VC(低圧機)SUS製 200φ × 2共 操作スイッチ共	1φ	100V	120 W	L S	1	事務室	
HE-2	全熱交換器	B1階 応接室系統	天井インペイ型 風量 180 m ³ /H × 静圧 8 mmAq 全熱効率 : 約60% VC(低圧機)SUS製 150φ × 2共 操作スイッチ共	1φ	100V	120 W	L S	1	応接室	
HE-3	全熱交換器	B1階 展示室系統	天井インペイ型 風量 660 m ³ /H × 静圧 13 mmAq 全熱効率 : 約60% VC(低圧機)SUS製 250φ × 2共 操作スイッチ共	1φ	100V	480 W	L S	1	展示室	
HE-4	全熱交換器	B1階 染色機室系統	天井インペイ型 風量 600 m ³ /H × 静圧 13 mmAq 全熱効率 : 約60% VC(低圧機)SUS製 250φ × 2共 操作スイッチ共	1φ	100V	430 W	L S	1	染色機室	
HE-5	全熱交換器	B1階 工業機室系統	天井インペイ型 風量 600 m ³ /H × 静圧 13 mmAq 全熱効率 : 約60% VC(低圧機)SUS製 250φ × 2共 操作スイッチ共	1φ	100V	480 W	L S	1	工業機室	
HE-6	全熱交換器	1階 会議室系統	天井インペイ型 風量 235 m ³ /H × 静圧 9 mmAq 全熱効率 : 約60% VC(低圧機)SUS製 200φ × 2共 操作スイッチ共	1φ	100V	165 W	L S	2	会議室	
HE-7	全熱交換器	B1階 機械室系統	天井カセット型 風量 60 m ³ /H × 静圧 5 mmAq 全熱効率 : 約60% VC(低圧機)SUS製 100φ × 2共 操作スイッチ共	1φ	100V	37 W	L S	1	機械室	
HE-8	全熱交換器	1階 廊下(1)系統	天井インペイ型 風量 240 m ³ /H × 静圧 8 mmAq 全熱効率 : 約60% VC(低圧機)SUS製 200φ × 2共 操作スイッチ共	1φ	100V	65 W	L S	2	廊下(1)	

別図 1 2

機器仕様一覧表 (4/4)

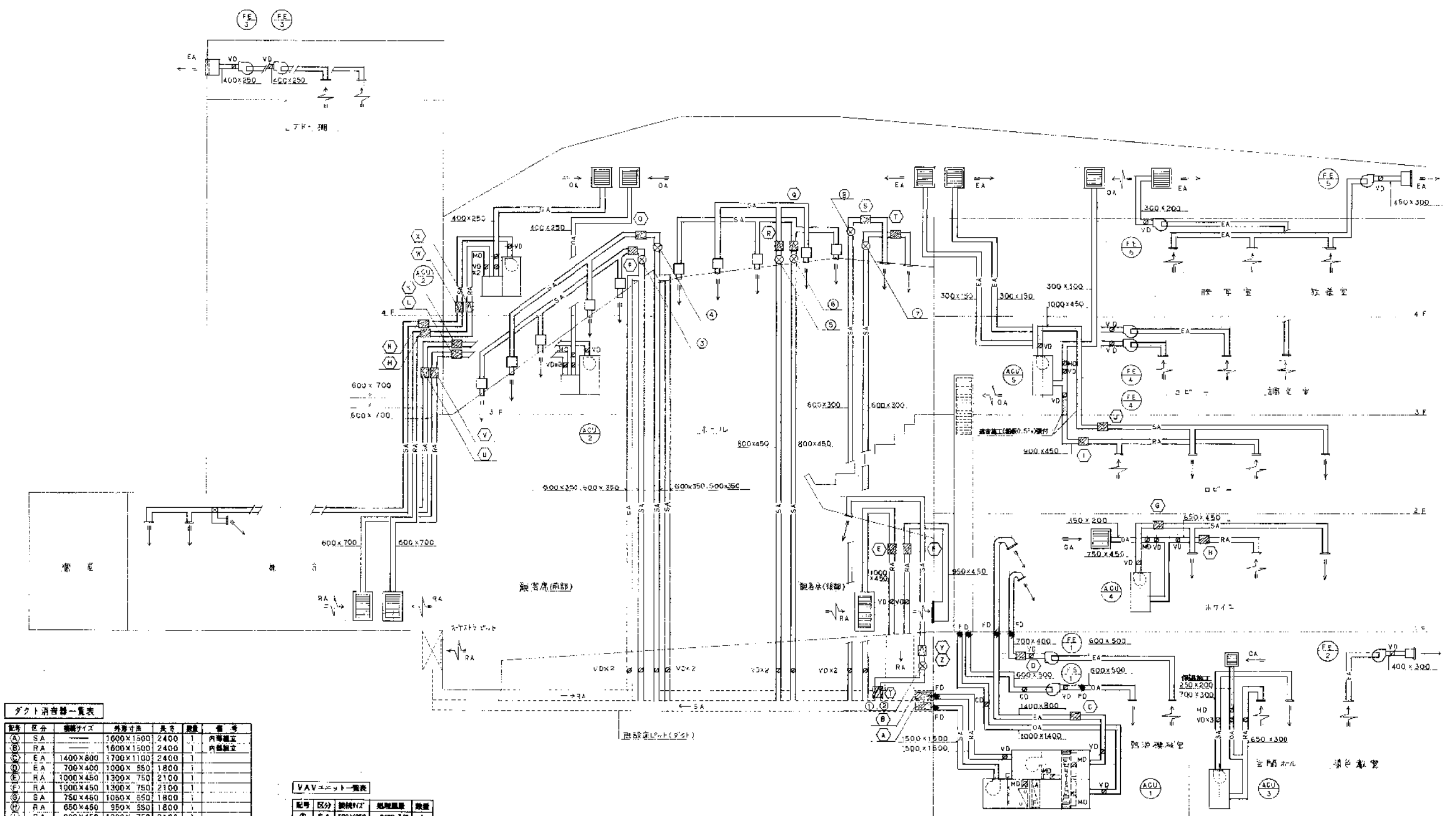
記号	名称	系統名	仕様	動力			起動	台数	設置場所	備考
				相	電圧	容量				
HE-9	全熱交換器	1階 空調(2)系統	天井インペイ型 風量 120m ³ /H × 静圧 8 mmAq 全熱効率 : R60% VC(高圧機)SUS製 150# × 2共 操作スイッチ共	1#	100V	92W	L S	1	空調(2)	
HE-10	全熱交換器	1階 空調(3)系統	天井インペイ型 風量 270m ³ /H × 静圧 10 mmAq 全熱効率 : R60% VC(高圧機)SUS製 200# × 2共 操作スイッチ共	1#	100V	165W	L S	2	空調(3)	
HE-11	全熱交換器	1階 空調(4)系統	天井インペイ型 風量 260m ³ /H × 静圧 8 mmAq 全熱効率 : R60% VC(高圧機)SUS製 200# × 2共 操作スイッチ共	1#	100V	165W	L S	2	空調(4)	
FS-1	給気ファン	給気調整系統	天形シロッコファン #3 × 8000m ³ /H × 22 mmAq 防振架台付	3#	200V	2.2KW	L S	1	給気調整室	
FE-1	排気ファン	給気調整系統	天形シロッコファン #3 × 6800m ³ /H × 18 mmAq 防振架台付	3#	200V	1.5KW	L S	1	給気調整室	
FE-2	排気ファン	給気調整系統	天形形ストレートシロッコファン(消音ボックス) 230# × 2 × 1900m ³ /H × 12 mmAq 防振架台付	3#	200V	0.75KW	L S	1	給気調整室	
FE-3	排気ファン	舞台系統	天形形ストレートシロッコファン(消音ボックス) 230# × 1000m ³ /H × 10 mmAq 防振架台付	1#	100V	0.2KW	L S	2	ブロー機	
FE-4	排気ファン	ロビー系統	天形形ストレートシロッコファン(消音ボックス) 180# × 300m ³ /H × 10 mmAq 防振架台付	1#	100V	0.05KW	L S	2	3階 ロビー	
FE-5	排気ファン	映写室系統	天形形ストレートシロッコファン(消音ボックス) 250# × 2 × 2700m ³ /H × 15 mmAq 防振架台付	3#	200V	0.75KW	L S	1	映写室	
FE-6	排気ファン	鏡映室系統	天形形ストレートシロッコファン(消音ボックス) 230# × 800m ³ /H × 13 mmAq 防振架台付	1#	100V	0.1KW	L S	1	4階 スペース	
WP-1	加圧給水ポンプユニット	空調給水系統	供水機 1m ³ /H 単相型 タラップ共 吐出圧一定型 ポンプ : 25# × 40L/min × 2.3Kg/cm ² × 2台交互運転 制御盤付	3#	200V	0.4KW (0.2KW×2)	L S	1	機械 給水調整室	基礎は建築工事
SH-1	冷温水1次サブライヘッダー	RB-1系統	口径 : 250# × 3620L タッピング : 150 × 2 125 × 2 100 × 3 75 × 1 フレン : 32 P Ø : 20 調整架台共					1	機械 給水調整室	基礎は建築工事
SH-2	冷温水2次サブライヘッダー	RB-1系統	口径 : 250# × 4040L タッピング : 150 × 1 125 × 3 80 × 2 65 × 2 50 × 1 40 × 1 フレン : 32 P Ø : 20 調整架台共					1	機械 給水調整室	基礎は建築工事
RH-1	冷温水1次レタナヘッダー	RB-1系統	口径 : 250# × 2830L タッピング : 150 × 2 100 × 3 50 × 1 フレン : 32 P Ø : 20 調整架台共					1	機械 給水調整室	基礎は建築工事
RH-2	冷温水2次レタナヘッダー	RB-1系統	口径 : 250# × 3370L タッピング : 150 × 1 125 × 1 80 × 2 65 × 2 50 × 1 40 × 1 25 × 1 フレン : 32 P Ø : 20 調整架台共					1	機械 給水調整室	基礎は建築工事
TE-1	熱交換タンク	RB-1系統	縦型 冷温水用 最高使用圧力 6kg/cm ² 使用温度 55℃ 最小有効容積 270L 溶接済 32AX1 個付品 最大貯水量 99L					1	機械 給水調整室	基礎は建築工事
T-1	ウォッシュタンク	RB-2系統	冷温水ウォッシュタンク 500L 2次給水用レタナ(高圧機仕様) 保温厚 100mm 1000×1000×1000H タラップ、マンホール、金網製架台共					1	機械 給水調整室	基礎は建築工事

別図 13



別図 14

空調設備配管系統図



ダクト消音器一覧表

記号	区分	標準サイズ	外径寸法	長さ	数量	備考
A	SA		1600×1500	2400	1	内蔵騒音低減
B	RA		1600×1500	2400	1	内蔵騒音低減
C	EA	1400×800	1700×1100	2400	1	
D	EA	700×400	1000×850	1800	1	
E	RA	1000×450	1300×750	2100	1	
F	RA	1000×450	1300×750	2100	1	
G	SA	750×450	1050×850	1800	1	
H	RA	650×450	950×850	1800	1	
I	RA	900×450	1200×750	2100	1	
J	SA	1000×400	1300×700	2100	1	
K	SA	700×600	1000×900	1800	1	
L	RA	700×600	1000×900	1800	1	
M	RA	700×600	1000×900	1800	1	
N	SA	700×600	1000×900	1800	1	
O	SA	850×500	1150×800	2100	1	
P	SA	850×500	1150×800	2100	1	
Q	SA	800×450	1100×750	2100	1	
R	SA	800×450	1100×750	2100	1	
S	SA	600×300	850×500	1500	1	
T	SA	600×300	850×500	1500	1	
U	SA	700×600	1000×900	1800	1	
V	RA	700×600	1000×900	1800	1	
W	SA	700×600	1000×900	1800	1	
X	RA	700×600	1000×900	1800	1	
Y	SA	800×350	900×550	1500	2	
Z	SA	500×350	800×550	1500	1	

VAVユニット一覧表

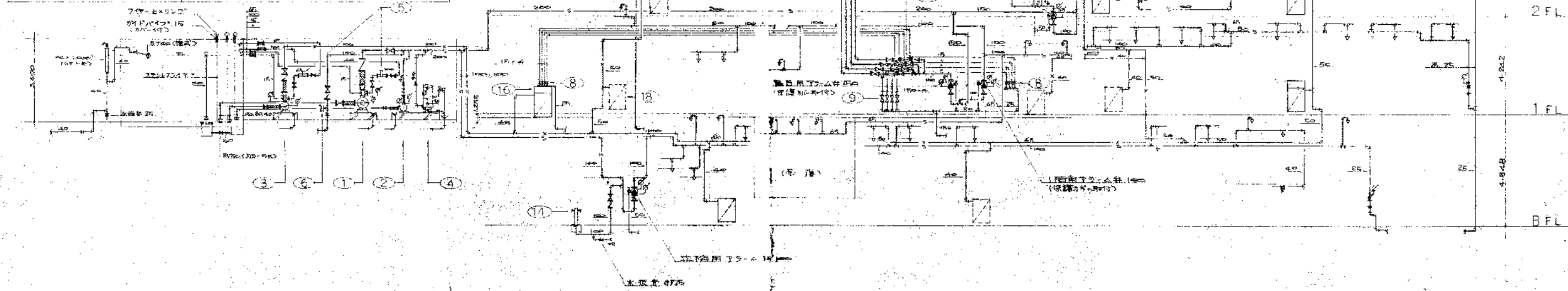
記号	区分	規格#17	処理能力	数量
①	SA	800×350	3400m³/h	1
②	#	800×350	636	1
③	#	850×500	1120	1
④	#	850×500	1120	1
⑤	#	800×450	880	1
⑥	#	800×450	880	1
⑦	#	800×300	405	1
⑧	#	800×300	405	1

別図 15

空調設備ダクト系統図

記号	名称	仕様	備考
1	スプリンクラーポンプ	2760ℓ/min × 54m × 45kW	
2	加圧ポンプ	40ℓ/min × 100ℓ/min × 3.7kW	
3	屋内消火ポンプ	160ℓ/min × 52m × 15kW	
4	圧力タンク	100ℓ	
5	流量計	直読式ファルシ量 (スプリンクラー用100ℓ/min 消防用65)	
6	放水口	100 × 65 × 65 管理用型	
7	手動式操作弁	20"	
8	手動式操作弁	15" 鋼製ボックス	
9	テスト用操作弁	150"	
10	アラーム弁	NFが閉時 (A取型100", B取型100", 4取型80")	
11	水漏れテスト弁	25" オリス×PO弁	
12	スプリンクラーヘッド	開放型 下向	
13	スプリンクラーヘッド	閉鎖型 マルチ型	
14	スタンド型放水口	100 × 65 × 65 コック付基礎形	
15	屋内消火栓箱	新設A型 内部収納品一式 (2栓)	
16	屋内消火栓箱	既存撤去 新設A型 (3栓)	
17	屋内消火栓箱	新設B型 (5栓)	
18	屋内消火栓箱	既存B型 内部収納品 (ホース2本) 取器 (4栓)	
○	給水管	硬質塩化ビニル管 JIS K 6741 (VP)	
○	スプリンクラー管	亜鉛鍍金鋼管 JIS G 3452 (B)	
○	屋内消火栓管		
○	排水管		
○	ゲートバルブ	硬質塩化ビニル管 JIS K 6741 (VP)	
○	チェックバルブ	直中特記な型 JIS-10K	
○	フルキバルブ	JIS-10K スイッチ型	
○	フルキバルブ	20"以上 JIS-10K (FRIT: 30mL, 30-150A, 500, 200, 60)	
○	スプリンクラーヘッド	開放型 下向	
○	スプリンクラーヘッド	閉鎖型 マルチ型	
○	屋内消火栓箱		
○	屋内消火栓箱		
○	天井取付口	T型管 60 × 60 軸心距離	

種別	配管の最大許容径 (横径) 単位(m)				
	20以下	25~40	40~80	90~150	200以上
鋼管	1.8	2.0	3.0	4.0	5.0



系統図 No Scale

別図 16

消防設備系統図