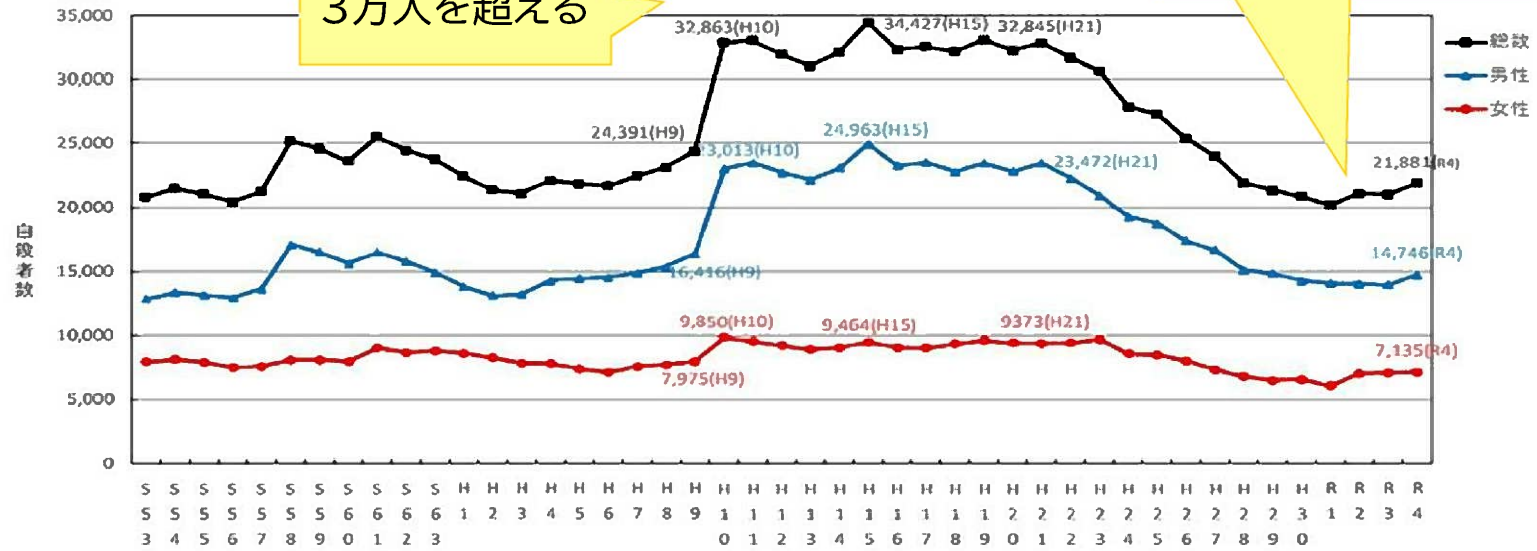


自殺の状況について

1 全国

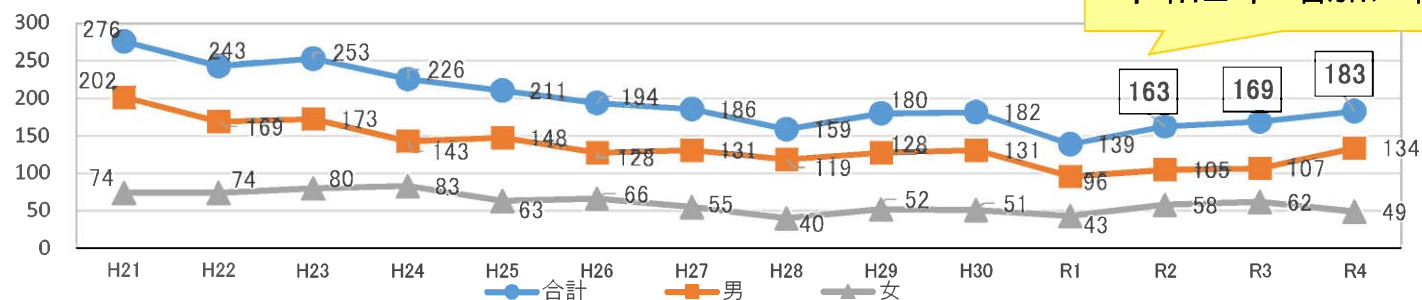
(単位:人)



厚生労働省自殺対策推進室、警察庁生活安全局生活安全企画課「令和4年中における自殺の状況」より抜粋

2 北九州市

(人)

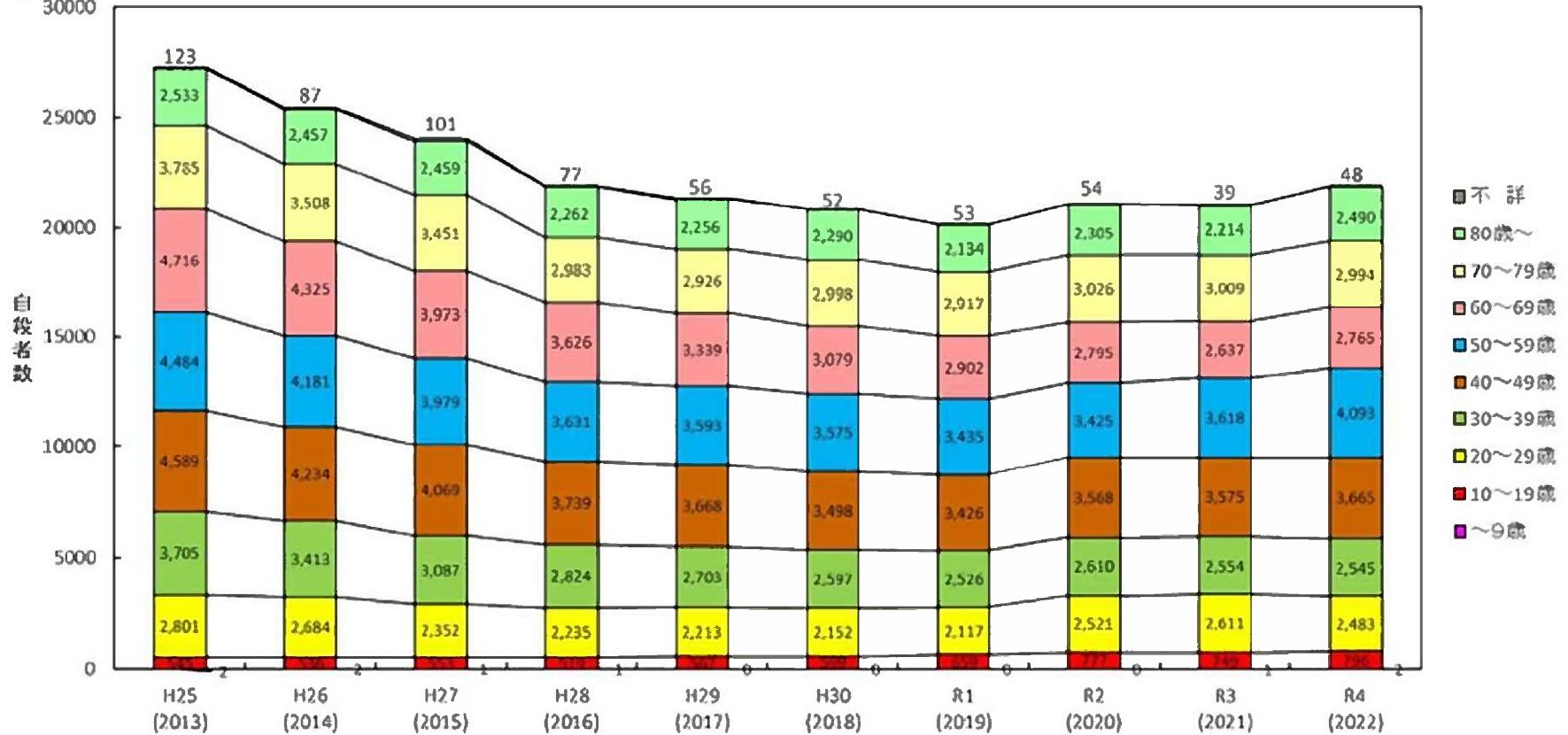


厚生労働省自殺対策推進室「地域における自殺の基礎資料」に基づき本市作成

自殺の状況について

3 年齢階級別 自殺者数の年次推移(全国)

(単位:人)
30000

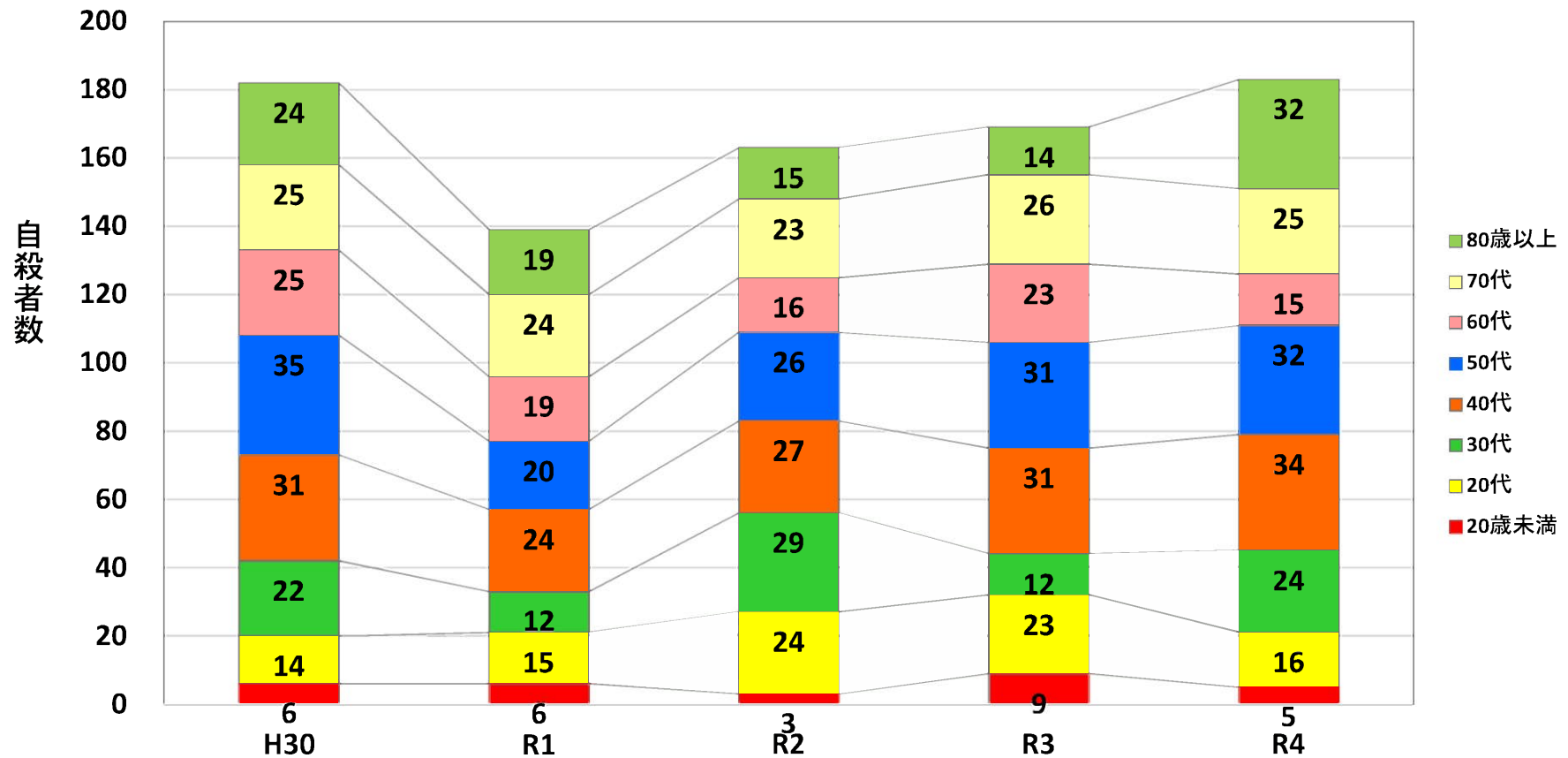


厚生労働省自殺対策推進室、警察庁生活安全局生活安全企画課
「令和4年中における自殺の状況」より抜粋

自殺の状況について

4 年齢階級別 自殺者数の年次推移(北九州市)

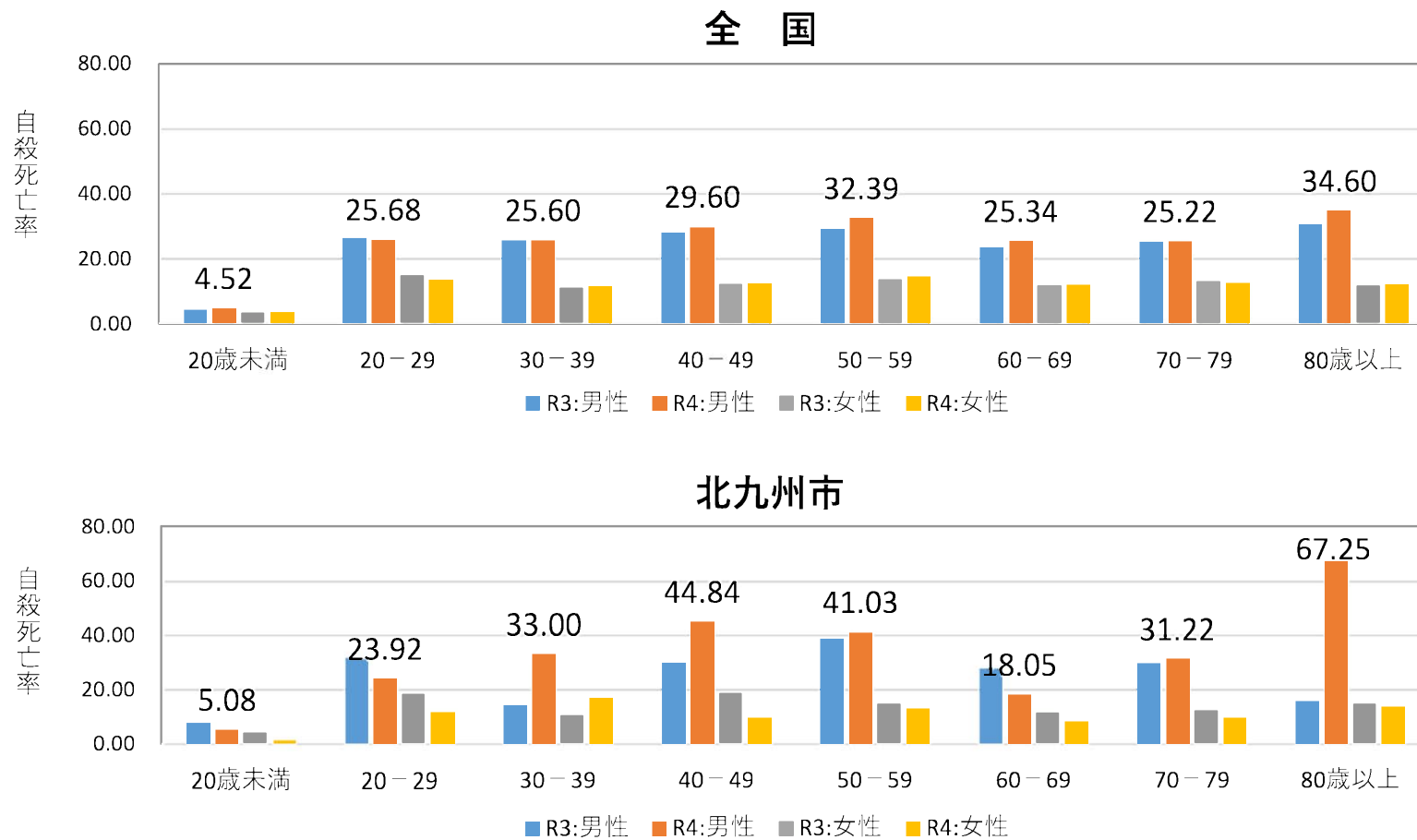
(単位：人)



厚生労働省自殺対策推進室「地域における自殺の基礎資料」に基づき本市作成

自殺の状況について

5 男女別・年齢階級別 自殺死亡率の推移



厚生労働省自殺対策推進室「地域における自殺の基礎資料」に基づき本市作成