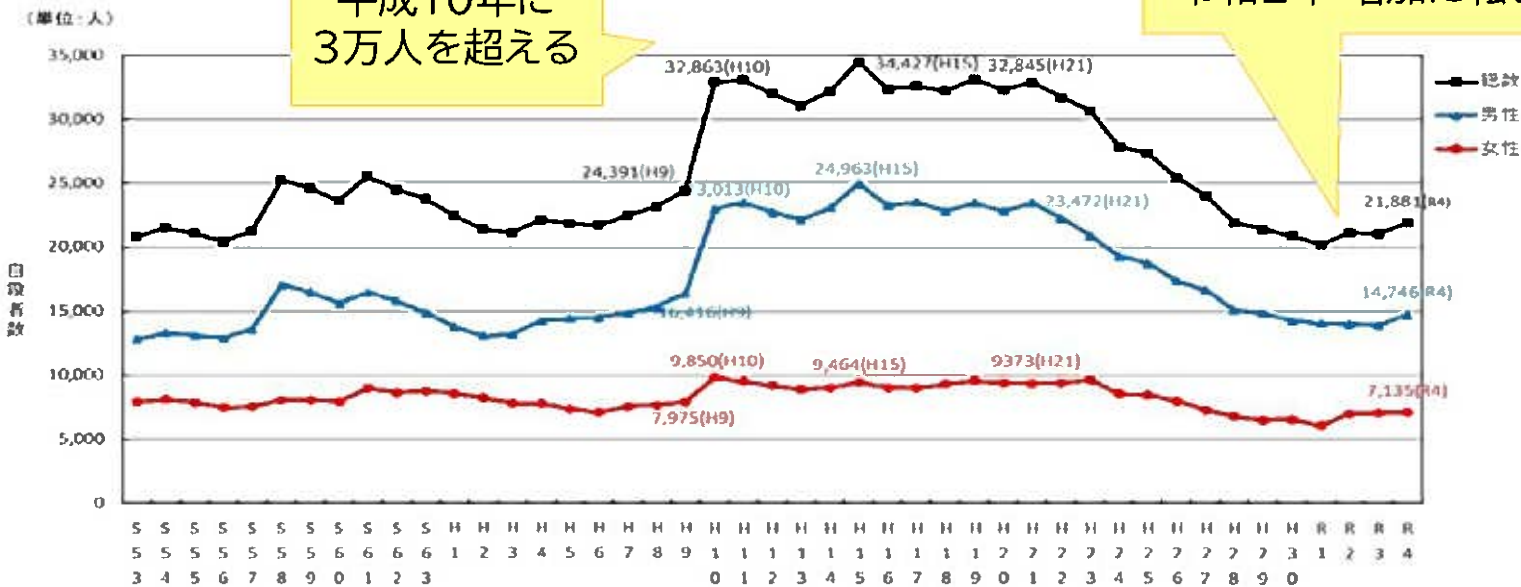


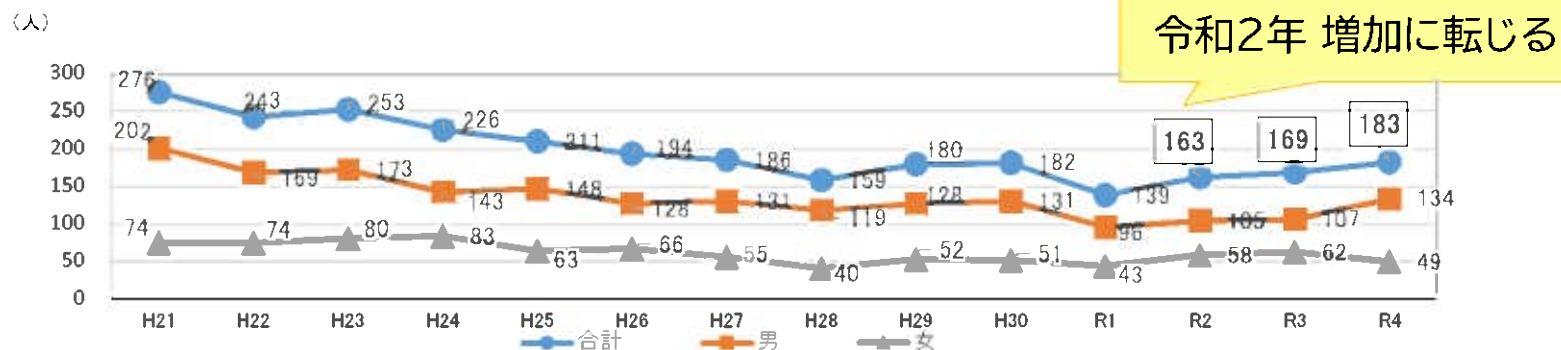
# 自殺の状況について

## 1 全国



厚生労働省自殺対策推進室、警察庁生活安全局生活安全企画課「令和4年中における自殺の状況」より抜粋

## 2 北九州市

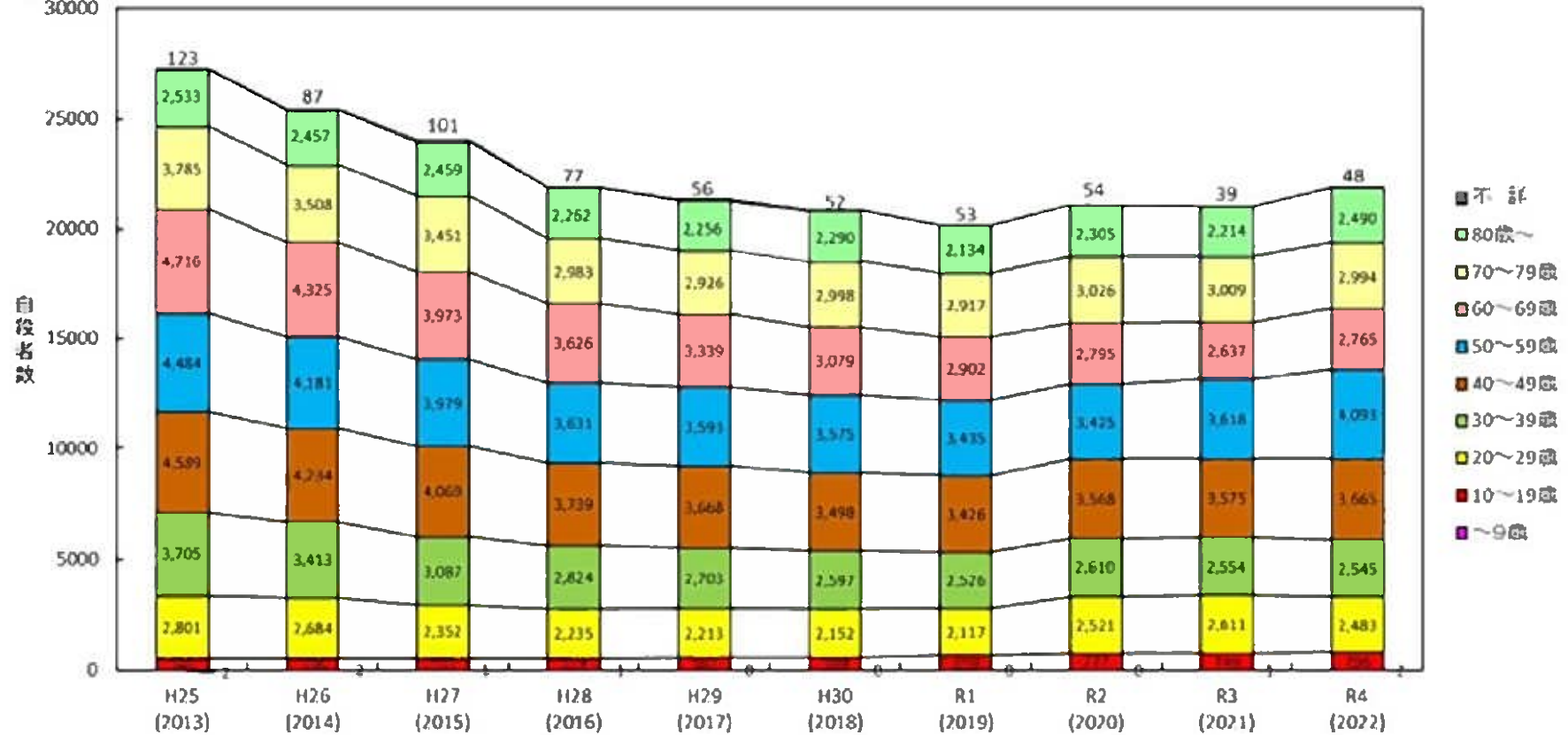


厚生労働省自殺対策推進室「地域における自殺の基礎資料」に基づき本市作成

# 自殺の状況について

## 3 年齢階級別 自殺者数の年次推移(全国)

(単位:人)  
30000

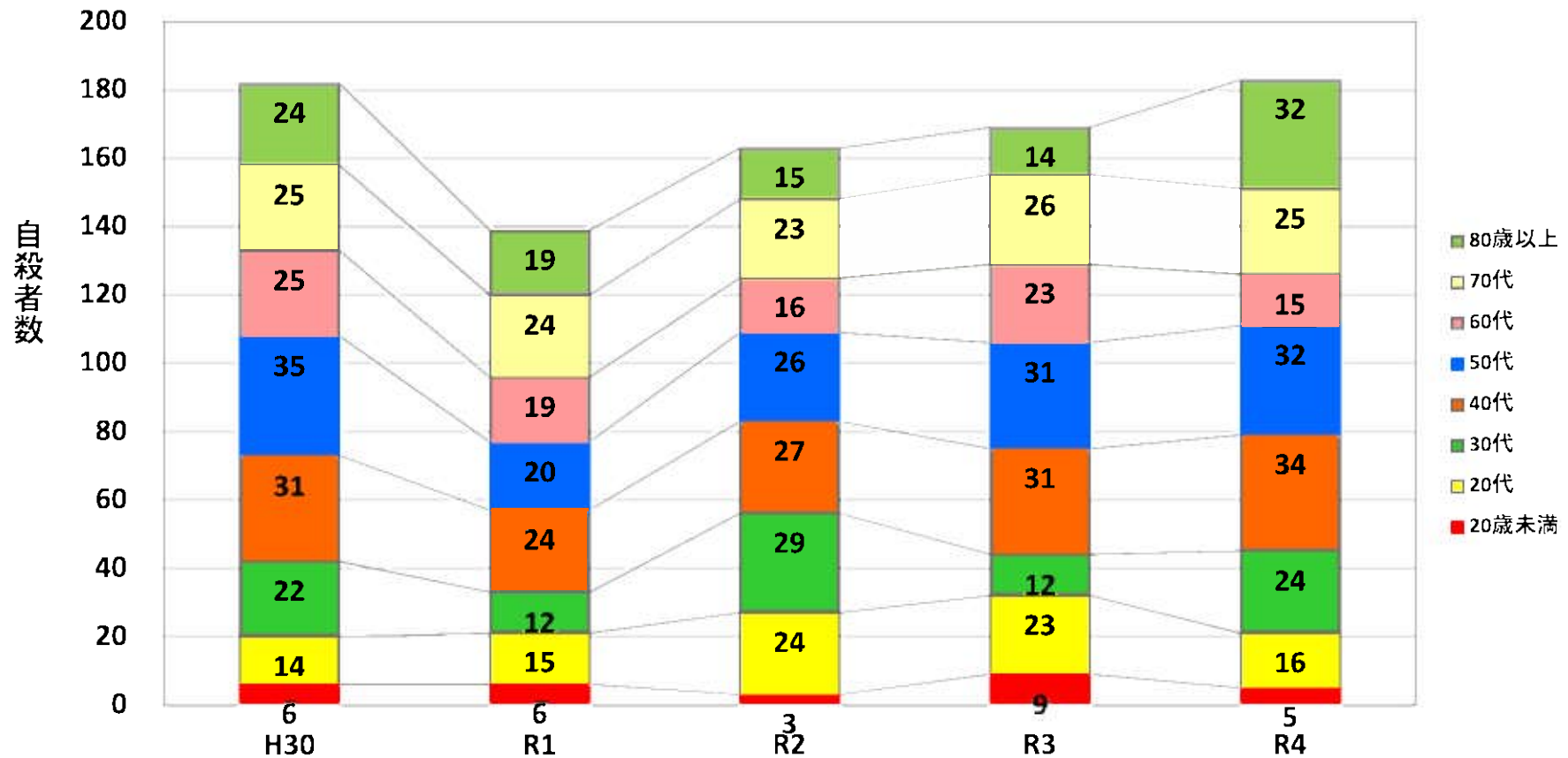


厚生労働省自殺対策推進室、警察庁生活安全局生活安全企画課  
「令和4年中における自殺の状況」より抜粋

# 自殺の状況について

## 4 年齢階級別 自殺者数の年次推移(北九州市)

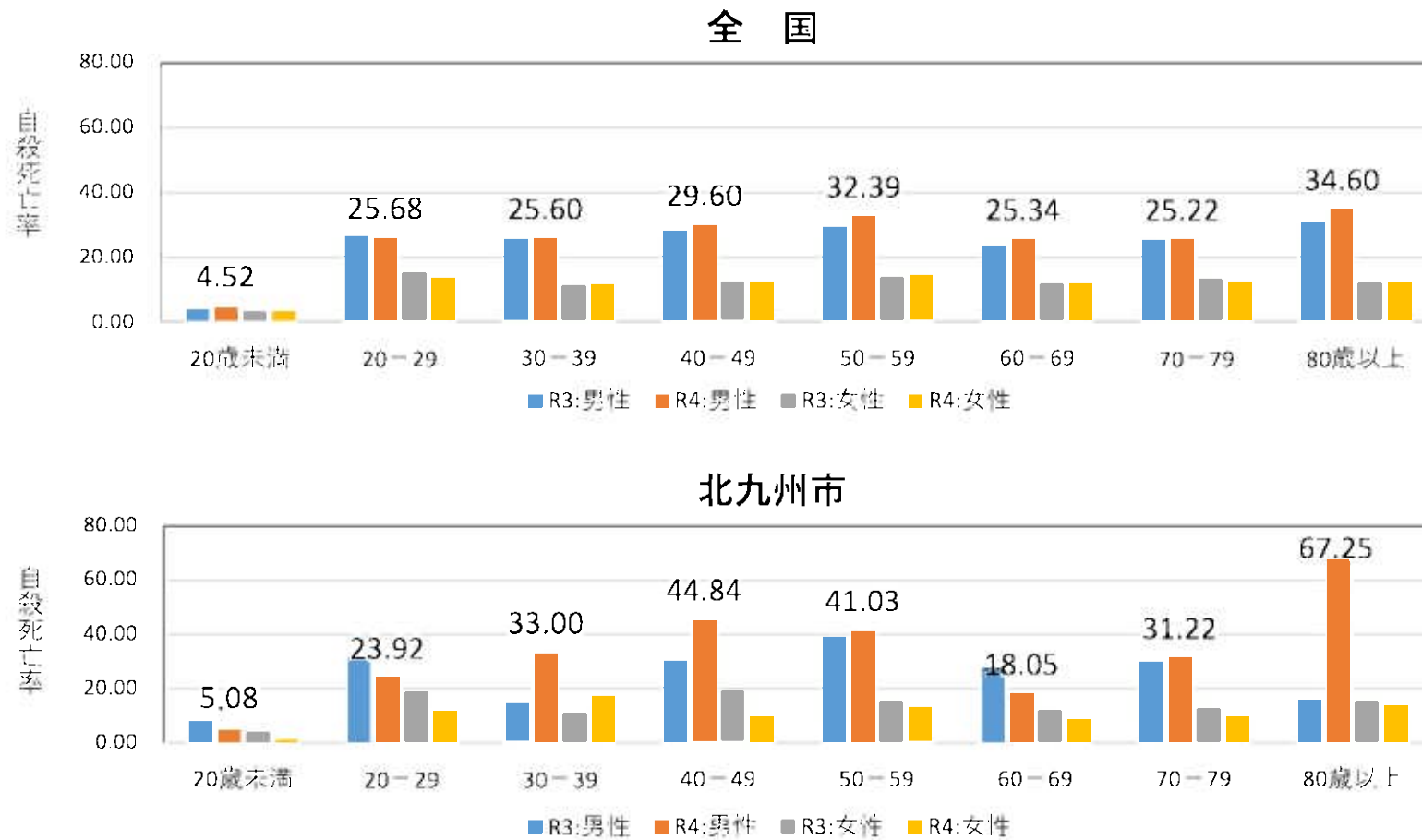
(単位：人)



厚生労働省自殺対策推進室「地域における自殺の基礎資料」に基づき本市作成

# 自殺の状況について

## 5 男女別・年齢階級別 自殺死亡率の推移



厚生労働省自殺対策推進室「地域における自殺の基礎資料」に基づき本市作成