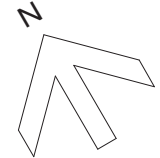
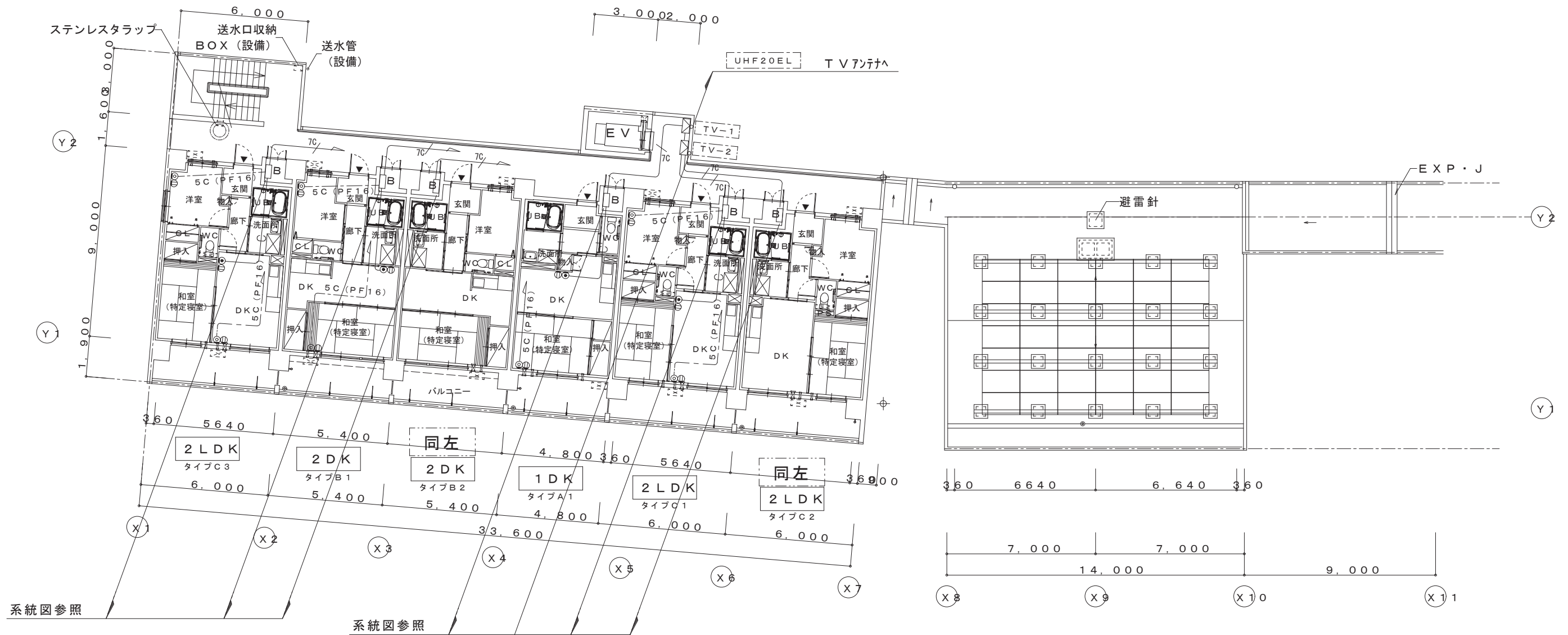


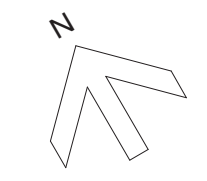
平面図 (2~8階) 1:200



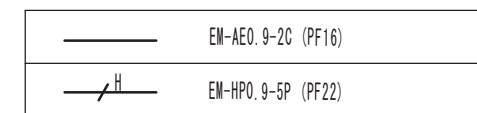
⊕ : 接続部分のポイントを示す。



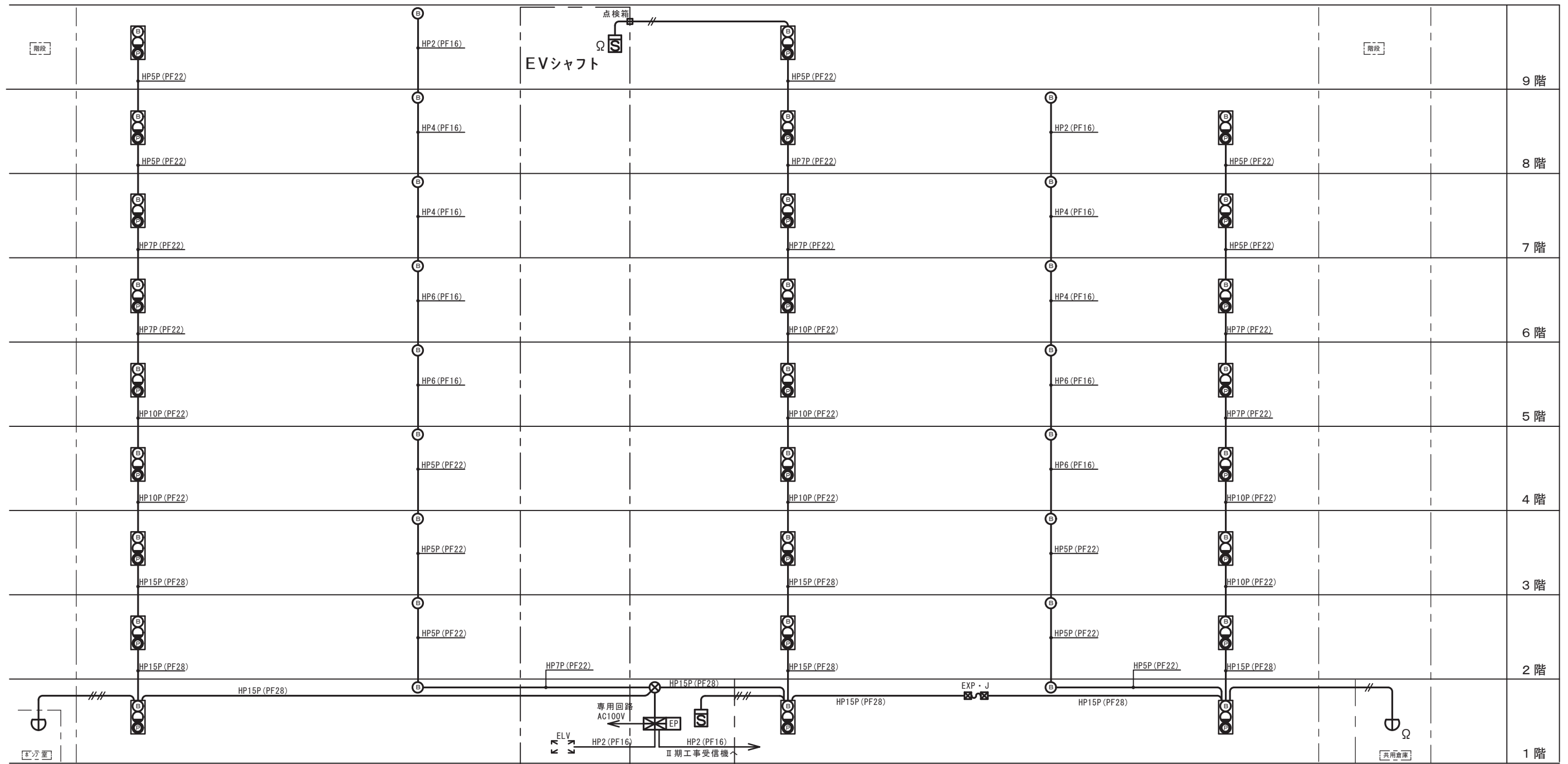
平面図 (9階) 1 : 200  
詳細は (系統図) 参照



⊕ : 接続部分のポイントを示す。



住戸用自火報設備系統図



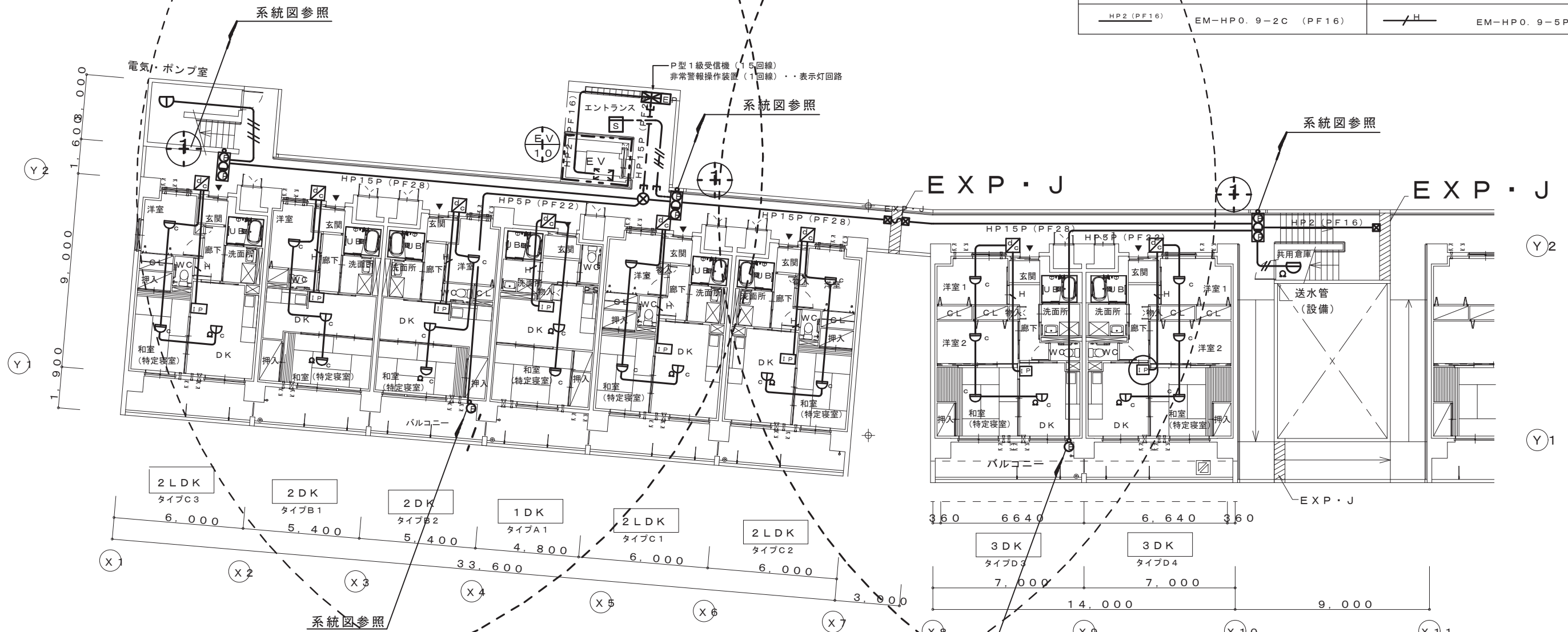
HP15P (PF28)	EM-HP0.9-10P (PF28)	AE4 (PF16)	EM-AE0.9-4C (PF16)
HP10P (PF22)	EM-HP0.9-10P (PF22)	AE2 (PF16)	EM-AE0.9-2C (PF16)
HP7P (PF22)	EM-HP0.9-7P (PF22)	—//—	EM-AE0.9-4C (PF16)
HP5P (PF22)	EM-HP0.9-5P (PF22)	—//—	EM-AE0.9-4C (コナリ)
HP4 (PF16)	EM-HP0.9-4C (PF16)	—/—	EM-AE0.9-2C (PF16)
HP2 (PF16)	EM-HP0.9-2C (PF16)		

※音響装置は出火階直上階鳴動方式とする。  
 ※表示灯回路は非常警報電源回路より供給。

共同住宅用非常警報設備系統図

特記事項 指示なき配線は下記による.

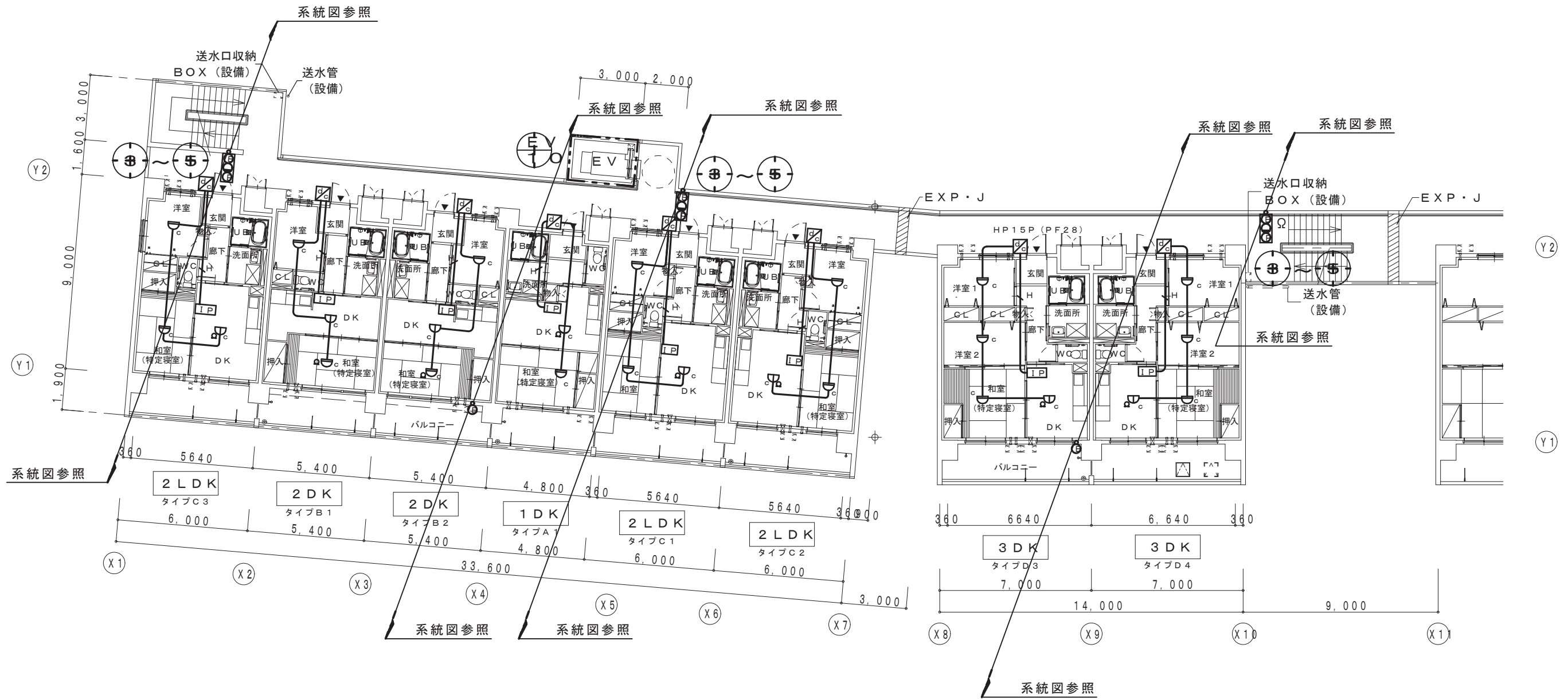
HP15P (PF28)	EM-HP0. 9-10P (PF28)	AE4 (PF16)	EM-AE0. 9-4C (PF16)
HP18P (PF22)	EM-HP0. 9-10P (PF22)	AE2 (PF16)	EM-AE0. 9-2C (PF16)
HP7P (PF22)	EM-HP0. 9-7P (PF22)	—	EM-AE0. 9-4C (PF16)
HP5P (PF22)	EM-HP0. 9-5P (PF22)	—	EM-AE0. 9-4C (コロカシ)
HP4 (PF16)	EM-HP0. 9-4C (PF16)	—	EM-AE0. 9-2C (PF16)
HP2 (PF16)	EM-HP0. 9-2C (PF16)	—	EM-HP0. 9-5P (PF22)



平面図 (1階) 1:200

(注) ベル等の取付位置は (実施設計にて消防に再確認) すること.



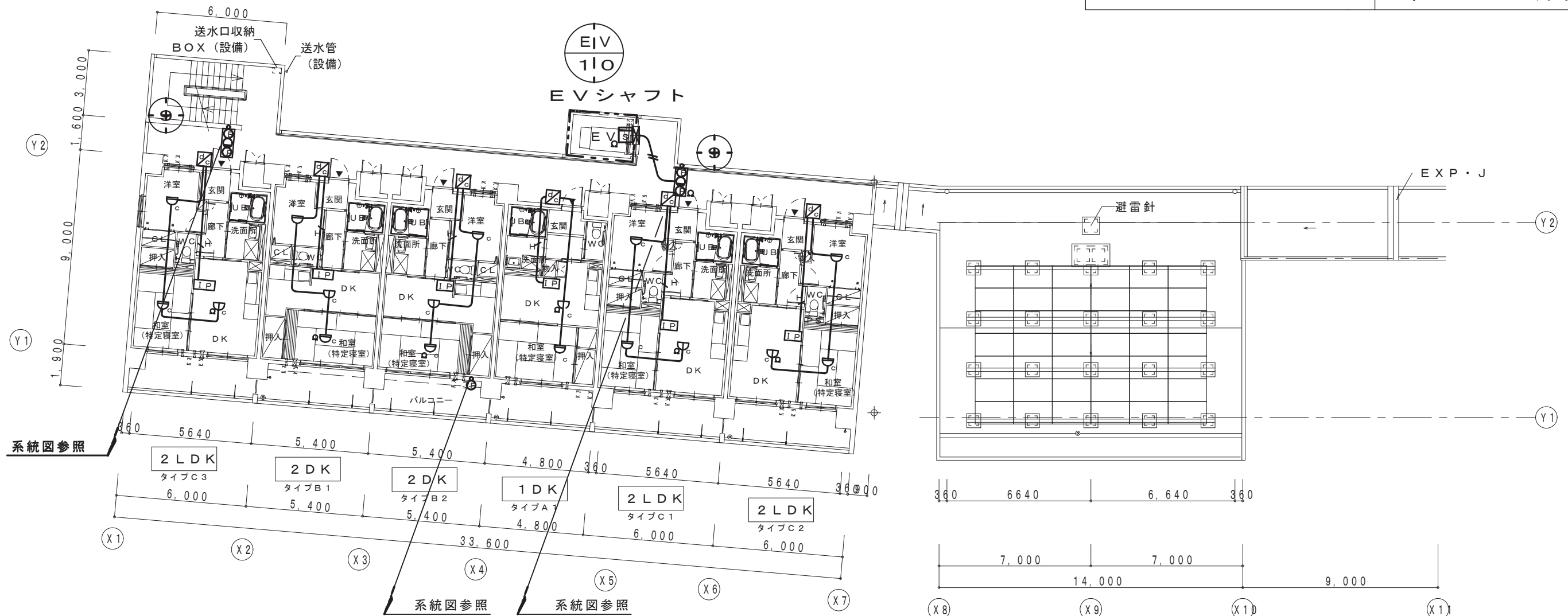


平面図 (2~8階) 1:200

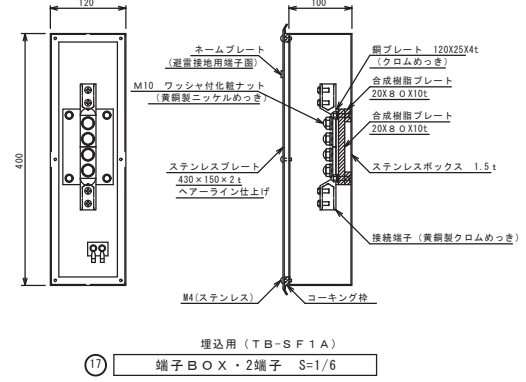
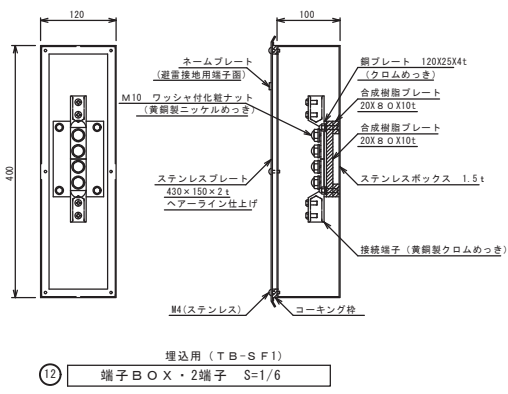
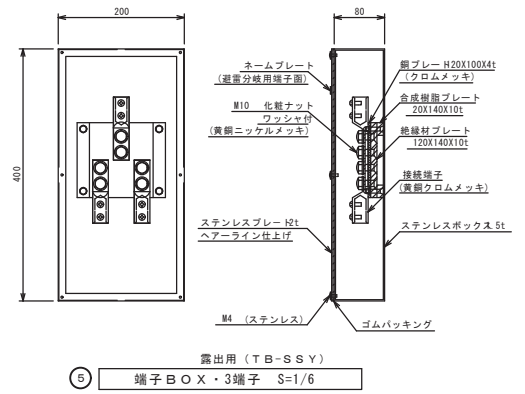
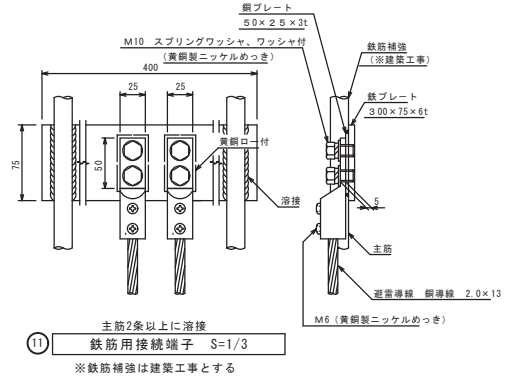
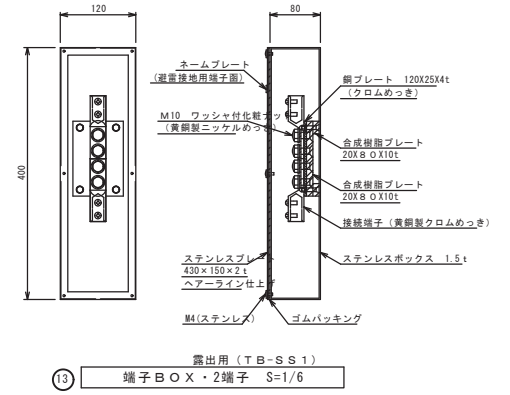
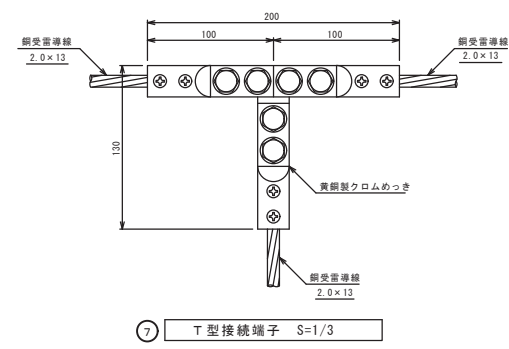
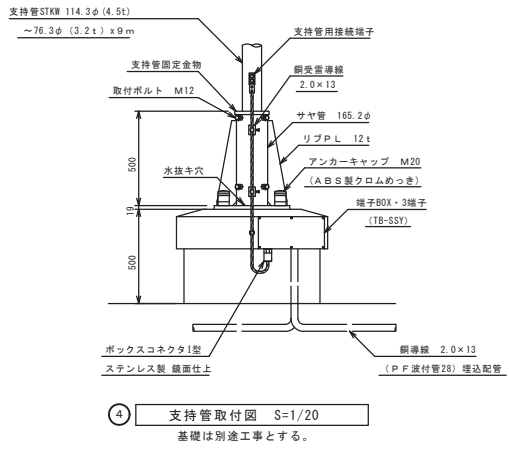
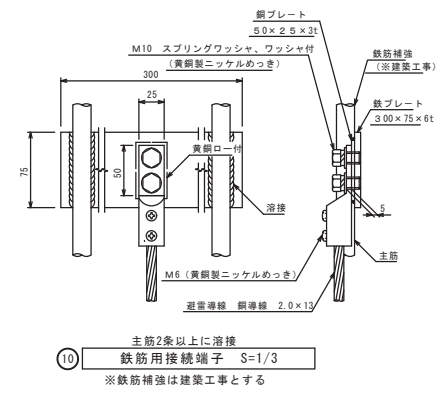
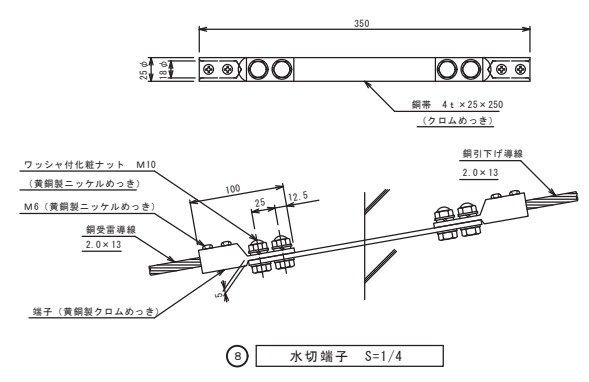
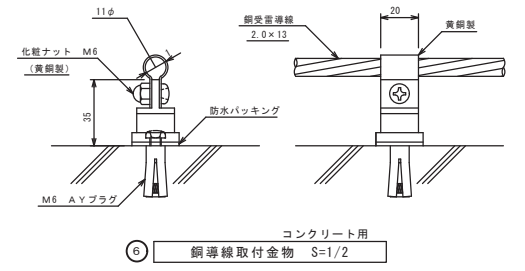
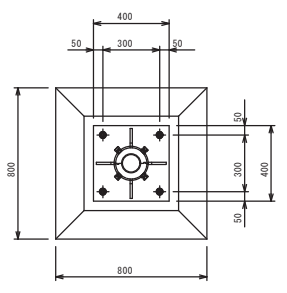
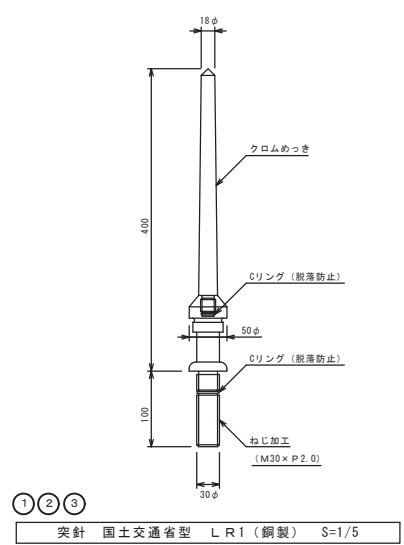
◆: 接続部分のポイントを示す。

特記事項 指示なき配線は下記による.

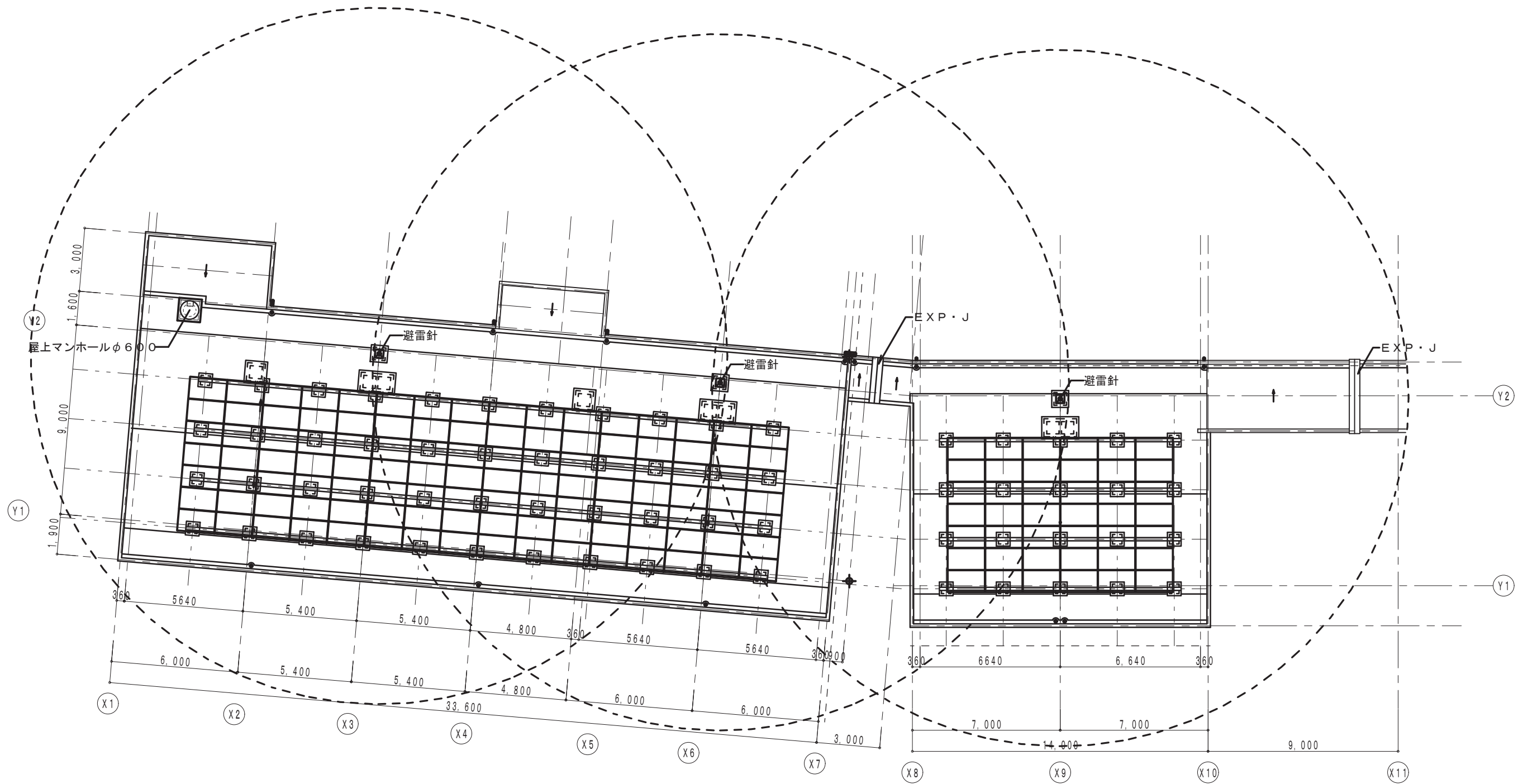
HP15P (PF28)	EM-HP0. 9-10P (PF28)	AE4 (PF16)	EM-AE0. 9-4C (PF16)
HP10P (PF22)	EM-HP0. 9-10P (PF22)	AE2 (PF16)	EM-AE0. 9-2C (PF16)
HP7P (PF22)	EM-HP0. 9-7P (PF22)	—	EM-AE0. 9-4C (PF16)
HP5P (PF22)	EM-HP0. 9-5P (PF22)	—	EM-AE0. 9-4C (コロカシ)
HP4 (PF16)	EM-HP0. 9-4C (PF16)	—	EM-AE0. 9-2C (PF16)
HP2 (PF16)	EM-HP0. 9-2C (PF16)	—	EM-HP0. 9-5P (PF22)



平面図 (9階) 1 : 200

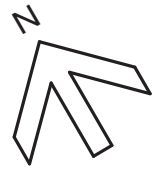






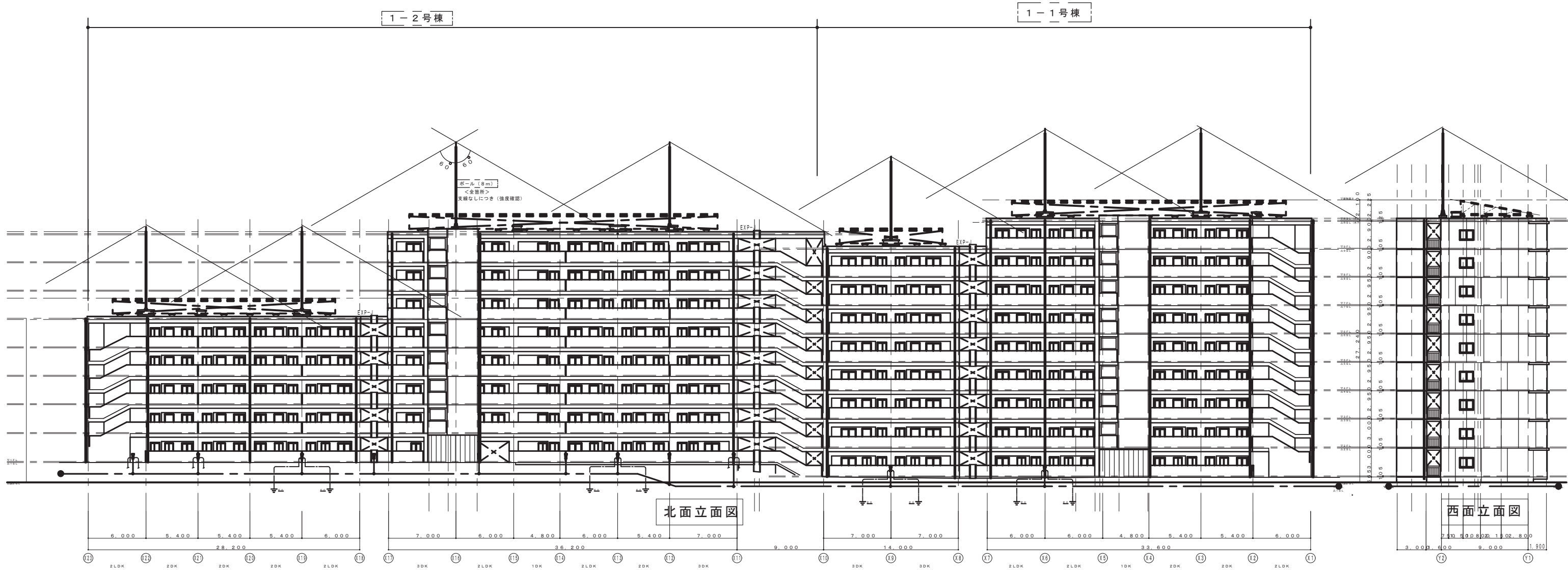
太陽光パネル  
7段16列  
112枚

太陽光パネル  
7段6列  
42枚

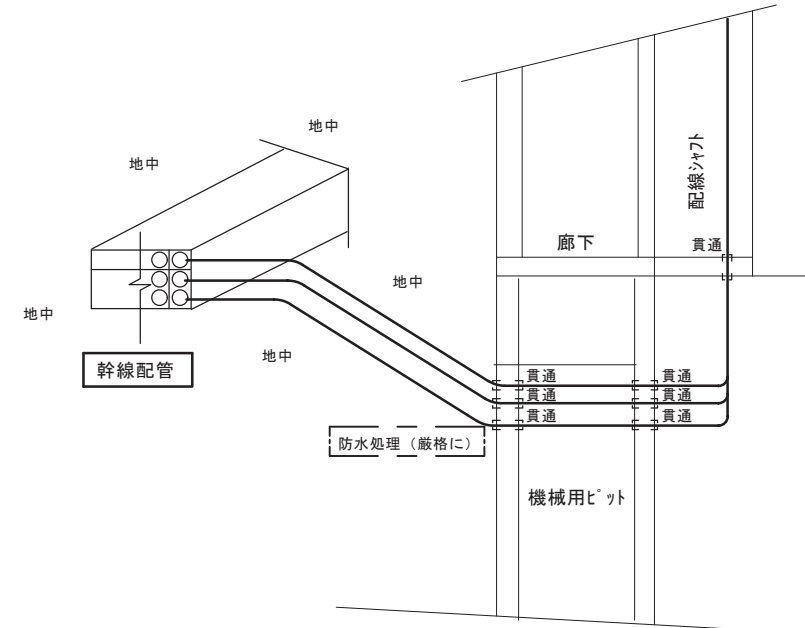
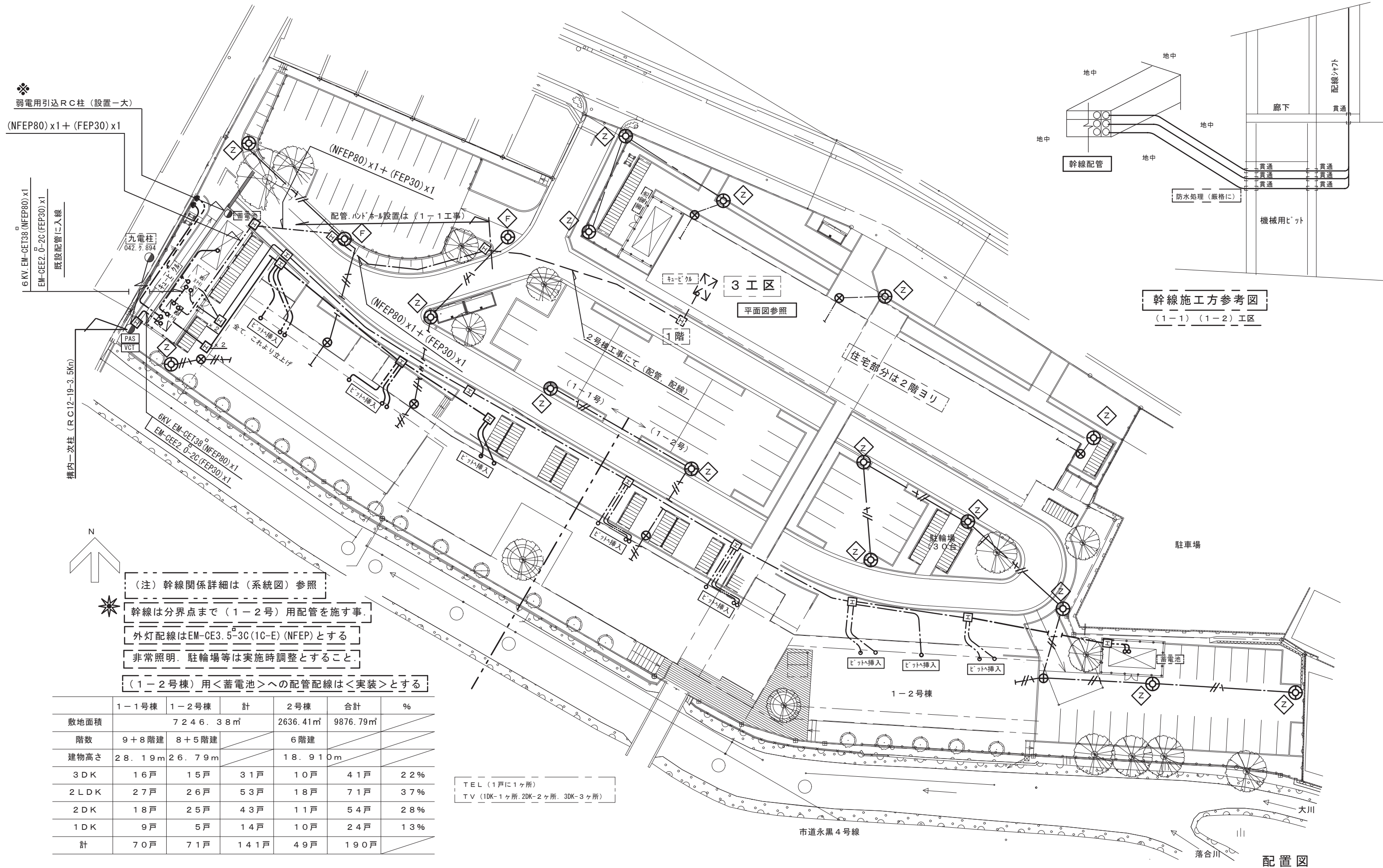


◆：接続部分のポイントを示す。

雷保護設備R階平面図



雷保護施設立面图



幹線施工方参考図  
(1-1) (1-2) 工区

(注) 幹線関係詳細は (系統図) 参照  
 幹線は分界点まで (1-2号) 用配管を施す事。  
 外灯配線はEM-CE3.5-3C(1C-E) (NFEP) とする  
 非常照明、駐輪場等は実施時調整とすること。  
 (1-2号棟) 用<蓄電池>への配管配線は<実装>とする

	1-1号棟	1-2号棟	計	2号棟	合計	%
敷地面積		7246.38㎡		2636.41㎡	9876.79㎡	
階数	9+8階建	8+5階建		6階建		
建物高さ	28.19m	26.79m		18.910m		
3DK	16戸	15戸	31戸	10戸	41戸	22%
2LDK	27戸	26戸	53戸	18戸	71戸	37%
2DK	18戸	25戸	43戸	11戸	54戸	28%
1DK	9戸	5戸	14戸	10戸	24戸	13%
計	70戸	71戸	141戸	49戸	190戸	

TEL (1戸に1ヶ所)  
 TV (1DK-1ヶ所、2DK-2ヶ所、3DK-3ヶ所)

凡 例 表					
記 号	名 称	備 考	記 号	名 称	備 考
	引込開閉器	結線図参照		プルボックス	
	電力分電盤	"		中継ボックス	カバープレート付(住戸内は樹脂、他は新金属)
	動力分電盤	"		"	ノズルプレート付(住戸内は樹脂、他は新金属)
				積算電力計取付板	樹脂製
	LED灯	要図参照		LED灯	"
	LED灯	"		LED灯(屋外ポール灯)	"
	非常灯(LED)	"		非常灯(LED)	"
	埋込タンブラスイッチ	1P15A×1 (新金属プレート)			
	"	3W15A×1 (屋外型)(樹脂製)			
	"	4W15A×1 (屋外型)(樹脂製)			
	自動点滅器(埋込型)	AC100V 3A (屋外型)			
	埋込コンセント	2P15A, Ex1+EET (新金属プレート)			
	"	2P15A, Ex2+EET "			
	"	2P15A×2, Ex1 防水コンセント(防水3A <sup>+</sup> 付)			
	住宅用埋込ワイドハンドル形スイッチ	樹脂製 1P15A(設置表参照)×1 (樹脂プレート)			
	住宅用埋込ワイドハンドル形スイッチ	樹脂製 3W15A(設置表参照)×1 "			
	住宅用埋込ワイドハンドル形スイッチ	樹脂製 1P0.5A(設置表参照)×1 "			
	埋込ワイドハンドル形スイッチ	樹脂製 1P15A(設置表参照)×2 "			
	埋込ワイドハンドル形スイッチ	樹脂製 1P15A(設置表参照)×1 "			
	埋込ワイドハンドル形スイッチ	樹脂製 1P15A(設置表参照)×1 "			
	埋込ワイドハンドル形スイッチ	樹脂製 1P15A(設置表参照)×1 "			
	埋込ワイドハンドル形スイッチ(24時間換気専用)	樹脂製 1P0.5A(設置表参照)×1 / 3P15A(設置表参照)×1 (樹脂プレート)			
	埋込ワイドハンドル形スイッチ	樹脂製 1P15A(設置表参照)×1 / 3P15A(設置表参照)×1 (樹脂プレート)			
	埋込コンセント	2P15A×1 (樹脂プレート)			
	"	2P15A×2 "			
	"	2P15A, Ex1+EET "			
	"	2P15A, Ex2+EET "			
	"	2P15/20A, Ex1+EET "			
	"	2P15/20A, Ex1 (200V) "			集会所(集会所)
	"	4P15A×1 "			
	"	2P15A, Ex1+EET (抜止め) 絶縁用コンセント (新金属プレート)			
	住宅用多機能コンセント 14C <sup>+</sup> 用	樹脂製 多機能 2P15A×2 / TV端子(OS-7F) (樹脂プレート)			
	住宅用多機能コンセント 14C <sup>+</sup> 用	樹脂製 多機能 2P15A×2 / TV端子(OS-7F) "			
	住宅用多機能コンセント 電話用	樹脂製 多機能 2P15A×2 / 電話M <sub>J</sub> (4線2芯) "			
	住宅用多機能コンセント 電話用	樹脂製 多機能 2P15A×2 / 電話M <sub>J</sub> (4線2芯) "			
	住宅用多機能コンセント 14C <sup>+</sup> ・電話用	樹脂製 多機能 2P15A×2 / TV端子(OS-7F) / 電話M <sub>J</sub> (4線2芯) "			
	給湯器用埋込型多機能コンセント	樹脂製 多機能 2P15A, Ex1+EET(抜止め) / 1P15A(設置表参照) (新金属プレート)			
	レンジフード用コンセント	樹脂製 4P15A×1 / 2P15A×1 "			
	引掛シーリング	2P6A コンセントハンガー付 "			
	緊急通報電話機用2ヶ用スイッチボックス	(樹脂プレート)			

特 記 事 項

- |   |                                     |
|---|-------------------------------------|
| 1. サドルはステンレス製とする。                               | 7. 防露壁部は、防露工法に適した施工とする。             |
| 2. 地中梁スリーブ及び床貫通パイプは本工事とする。                      | 8. コンセントは、給水栓と300mm以上の離隔をとること。      |
| 3. 住戸内カバープレート取付は下記による。<br>壁面(角型)、天井面(丸型)        | 9. 便所用コンセントは、給水栓と反対側に設置すること         |
| 4. 埋込引掛シーリングのハンガーは部屋の長手方向に取付とする。                | 10. 引掛シーリングの位置ボックスは、鉄製とする。          |
| 5. 地中埋設部の鋼製電線管は防食テープ巻きとする。                      | 11. 木間仕切の貫通部の配線、PF配管は、金属保護管で保護すること。 |
| 6. 分電盤、開閉器箱、プルボックス等には、ケーブル番号、電線サイズ、行き先等を表示すること。 | 12. 打込PF管が防火区画をまたぐ場合は、管末に耐火処理を施すこと。 |
|   | 13. MBの位置ボックスは、鉄製とする。               |

配 線 仕 様 表			
1. 各設備共通事項	【住戸内】		
天井隠ぺい配線		EM-EET 2.0-2C	(天井内こがし) 保護管必要時サイズ(PF16)
天井隠ぺい配線(種ケーブルこがし配線)		EM-EET 2.0-3C	(天井内こがし) 保護管必要時サイズ(PF22)
床隠ぺい配線		EM-EET 2.0-2C×2	(天井内こがし) 保護管必要時サイズ(PF22)
露出配管		EM-EET 2.0-3C+2.0-2C	(天井内こがし) 保護管必要時サイズ(PF22)
屋外埋設配線			
配線配管保護ケ所		注記) 配線配管保護方向	
		EM-EET 1.6-3C(1CE)	(天井内こがし) 保護管必要時サイズ(PF16)
		EM-EET 1.6-2C×2(1CE)	(天井内こがし) 保護管必要時サイズ(PF22)
		EM-EET 1.6-2C+1.6-3C(1CE)	(天井内こがし) 保護管必要時サイズ(PF22)
		EM-EET 1.6-3C×2(1CE)	(天井内こがし) 保護管必要時サイズ(PF22)
2. 電灯設備			
【共用部】			
	EM-IE 1.6×2	(PF16)	
	EM-IE 1.6×3	(PF16)	
	EM-IE 1.6×4	(PF16)	
	EM-IE 1.6×5	(PF16)	
	EM-IE 1.6×6	(PF16)	
	EM-IE 2.0×2	(PF16)	
	EM-IE 2.0×3	(PF16)	
	EM-IE 2.0×4	(PF16)	
	EM-IE 2.0×5	(PF22)	
	EM-IE 2.0×6	(PF22)	
	EM-IE 1.6×2.1E1.6	(PF16)	
	EM-IE 1.6×3.1E1.6	(PF16)	
	EM-IE 1.6×4.1E1.6	(PF16)	
	EM-IE 1.6×5.1E1.6	(PF16)	
	EM-IE 2.0×2.1E1.6	(PF16)	
	EM-IE 2.0×3.1E1.6	(PF16)	
	EM-IE 2.0×4.1E1.6	(PF22)	
	EM-IE 2.0×5.1E1.6	(PF22)	
	EM-IE 2.0×6.1E1.6	(PF22)	
	EM-IE 2.0×7.1E1.6	(PF22)	
	EM-IE 2.0×8.1E1.6	(PF22)	
【住戸内】			
	EM-EET 1.6-2C	(天井内こがし) 保護管必要時サイズ(PF16)	
	EM-EET 1.6-3C	(天井内こがし) 保護管必要時サイズ(PF16)	
	EM-EET 1.6-2C×2	(天井内こがし) 保護管必要時サイズ(PF22)	
	EM-EET 1.6-3C+1.6-2C	(天井内こがし) 保護管必要時サイズ(PF22)	
	EM-EET 1.6-3C×2	(天井内こがし) 保護管必要時サイズ(PF22)	
	EM-FP 1.6-2C	(天井内こがし) 保護管必要時サイズ(PF22)	
	EM-FP 2.0-2C	(天井内こがし) 保護管必要時サイズ(PF22)	
	EM-FP 2.0-2C	(PF22)	

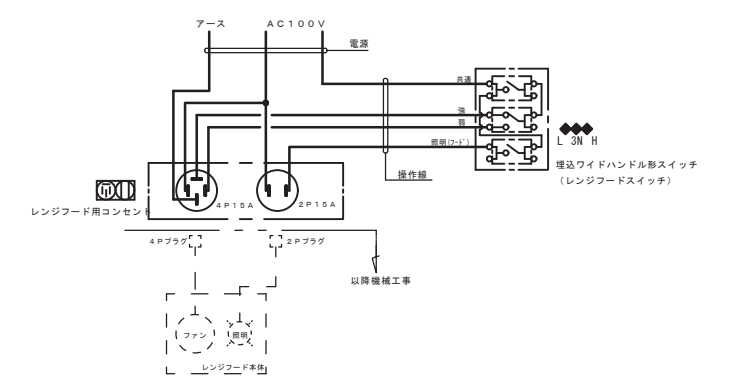
機器取付高さ一覧表(参考)

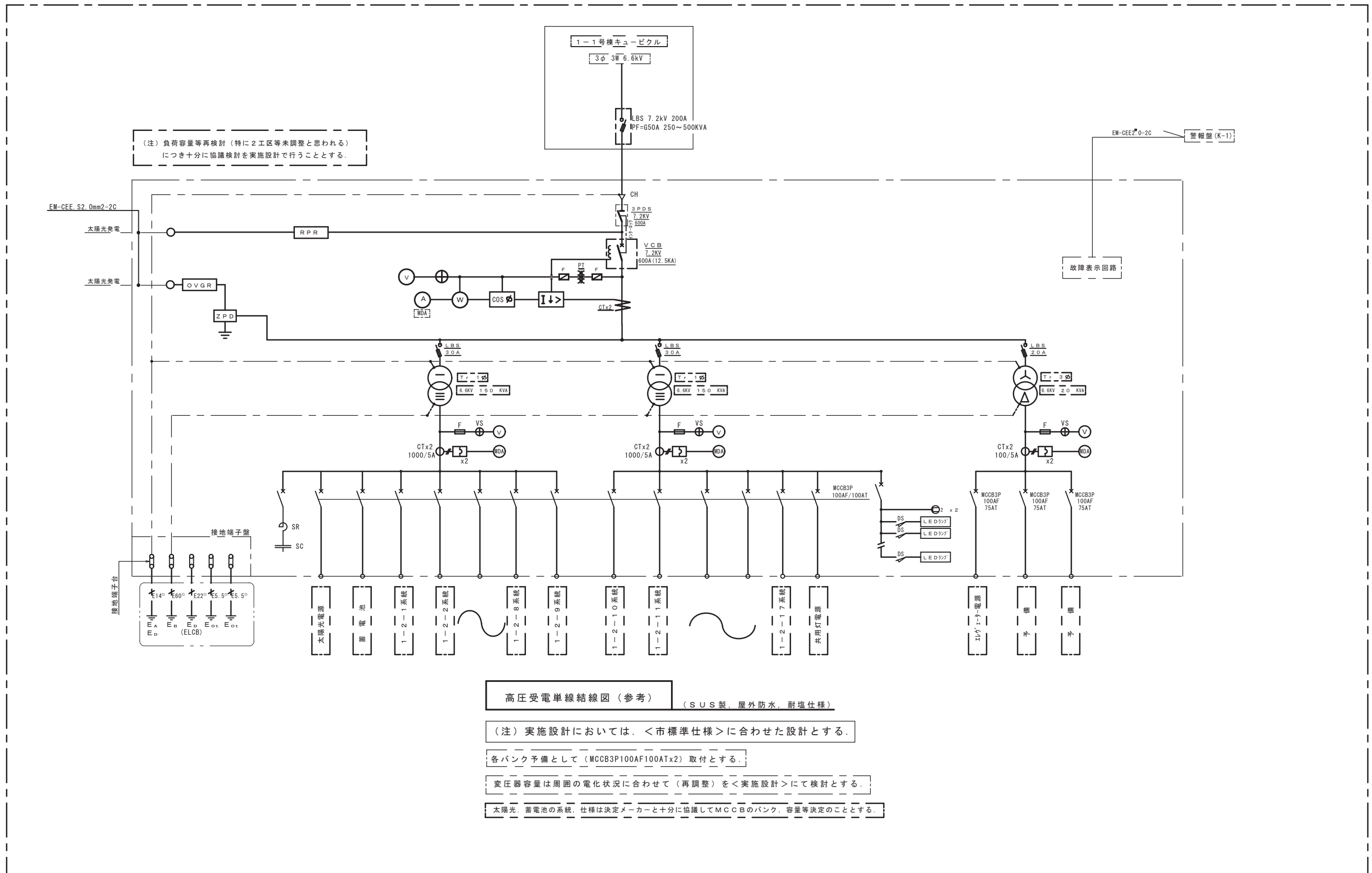
住戸内機器取付高さ		共用部分機器取付高さ	
電灯分電盤	H=FL+2000	受電機	H=FL+ 800~1500
スイッチ	H=FL+1100	総合盤	H=FL+1500
リモコンスイッチ	H=FL+1300		
一般コンセント	H=FL+ 400		
便所コンセント	H=FL+ 500		
給湯器用コンセント	H=FL+1200		
洗濯機用コンセント	H=FL+1300	共用部スイッチ	H=FL+1200
洗面台用コンセント	H=FL+1900		
冷蔵庫用コンセント	H=FL+1900		
エアコン用コンセント	天井面から200下がり		
テレビ端子	H=FL+ 400		
電話用モジュラジャック	H=FL+ 400		
緊急通報装置本体	H=FL+ 950		
住宅情報盤	H=FL+1250		
ドアホン機	H=FL+1250		

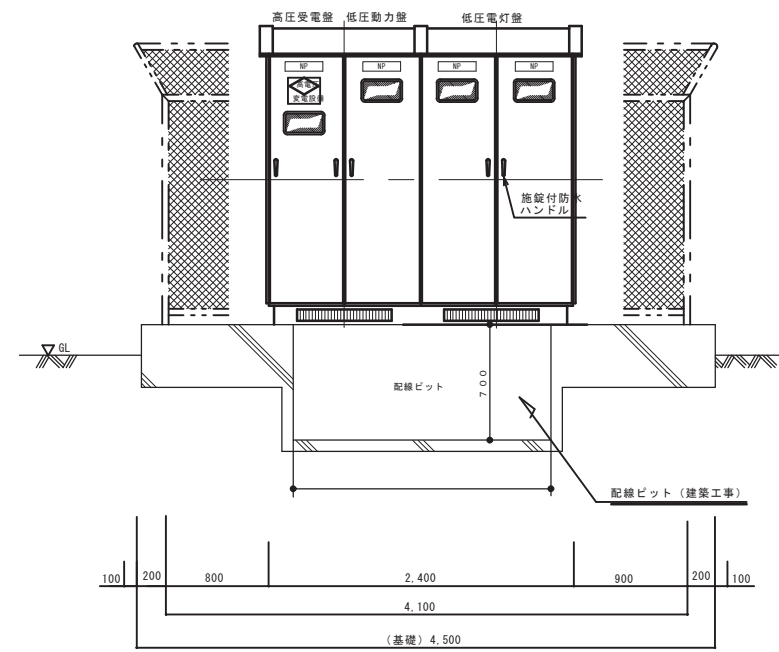
※取付け高さは、基準点から機器中央までの高さとする。

照明器具参考姿図			
引掛シーリングライト 一般電球型LEDランプ 白熱灯100W型相当		ダウンライト 電球100W対応品 ボール電球型LEDランプ 白熱灯60W型相当	
LEDランプ FL20W型相当-1		LEDランプ FL20W型相当-1	
LEDランプ FL20W型相当-1		LED 防犯灯 T4.5	
<p>器具の落下防止対策を施すこと ポール内ボックスにて接続すること</p> <p>材質：アルミダイカスト グロブ：乳白アクリル 器具高さ：1,500mm以上 防犯型、ポール取付用</p> <p>ポール、アーム、光源部をメッキ処理後特定色付塗装 HDZ-35</p>			
LEDランプ FL20W型相当-1		IPL2-5	
屋外駐輪場		運搬送水口	
LEDランプ (200Lm以上)		屋外防水型	

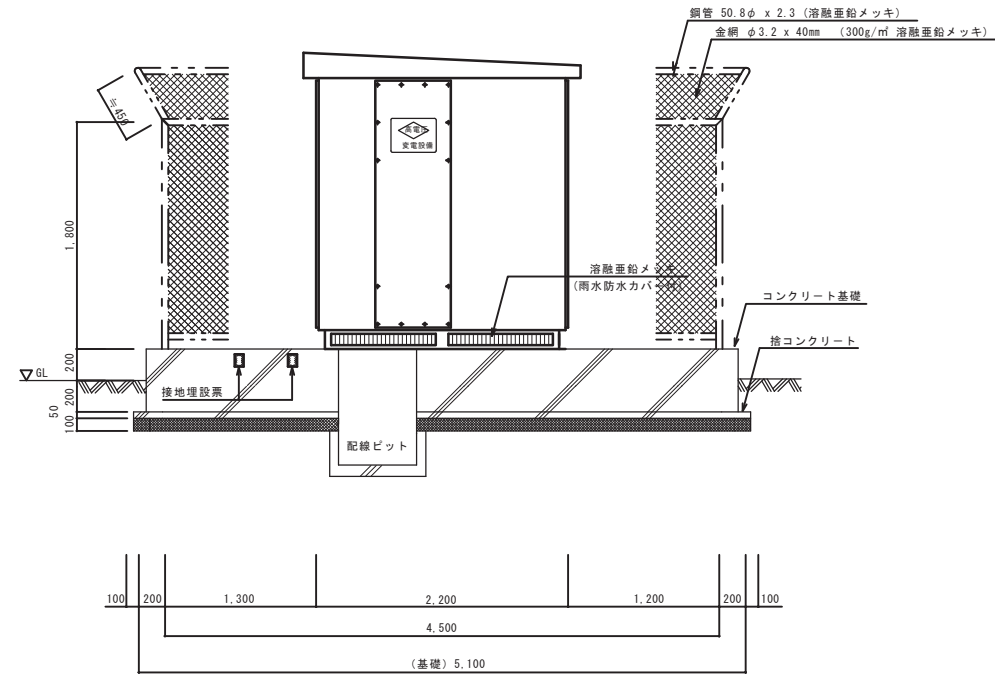
住戸配線器具参考姿図			
住宅用多機能コンセント 5kV <sup>2</sup> 用 新規格品 多機能 2P15A×2 / 1P10A (03-37)		住宅用多機能コンセント 5kV <sup>2</sup> 用 新規格品 多機能 2P15A×2+ET / 1P10A (03-37)	
住宅用多機能コンセント 電圧用 新規格品 多機能 2P15A×2 / 電圧用 J (6822)		住宅用多機能コンセント 電圧用 新規格品 多機能 2P15A×2 / J (6822)	
給湯器用埋込型多機能コンセント 新規格品 多機能 2P15A×2+ET (注1) / J (6822)		レンジフード用コンセント 新規格品 2P15A×1 / 2P15A×1	
住宅用埋込ワイドハンドル形スイッチ 新規格品 1P10A (位置表示灯付) × 1		埋込ワイドハンドル形スイッチ 新規格品 1P15A (位置表示灯付) × 2	
住宅用埋込ワイドハンドル形スイッチ 新規格品 3W10A (位置表示灯付) × 1		埋込ワイドハンドル形スイッチ 新規格品 1P15A (位置表示灯付) × 1 / 2P15A (位置表示灯付) × 1	
住宅用埋込ワイドハンドル形スイッチ 新規格品 1P10A (位置表示灯付) × 1		埋込ワイドハンドル形スイッチ 新規格品 1P15A (位置表示灯付) × 1 / 2P15A (位置表示灯付) × 1	
埋込ワイドハンドル形スイッチ (24時間換気扇用) 新規格品 1P10A (位置表示灯付) × 1 / 1P15A (位置表示灯付) × 1		埋込ワイドハンドル形スイッチ (24時間換気扇用) 新規格品 1P15A (位置表示灯付) × 2 / 2P15A (位置表示灯付) × 1	
埋込ワイドハンドル形スイッチ (24時間換気扇用) 新規格品 1P15A (位置表示灯付) × 1 / 2P15A (位置表示灯付) × 1		埋込ワイドハンドル形スイッチ (レンジフード用) 新規格品 1P15A (位置表示灯付) × 1 / 2P15A (位置表示灯付) × 1	
埋込ワイドハンドル形スイッチ (24時間換気扇用) 新規格品 1P15A (位置表示灯付) × 1 / 2P15A (位置表示灯付) × 1		埋込ワイドハンドル形スイッチ (レンジフード用) 新規格品 1P15A (位置表示灯付) × 1 / 2P15A (位置表示灯付) × 1	
埋込ワイドハンドル形スイッチ (24時間換気扇用) 新規格品 1P15A (位置表示灯付) × 1 / 2P15A (位置表示灯付) × 1		埋込ワイドハンドル形スイッチ (レンジフード用) 新規格品 1P15A (位置表示灯付) × 1 / 2P15A (位置表示灯付) × 1	
埋込ワイドハンドル形スイッチ (24時間換気扇用) 新規格品 1P15A (位置表示灯付) × 1 / 2P15A (位置表示灯付) × 1		埋込ワイドハンドル形スイッチ (レンジフード用) 新規格品 1P15A (位置表示灯付) × 1 / 2P15A (位置表示灯付) × 1	
埋込ワイドハンドル形スイッチ (24時間換気扇用) 新規格品 1P15A (位置表示灯付) × 1 / 2P15A (位置表示灯付) × 1		埋込ワイドハンドル形スイッチ (レンジフード用) 新規格品 1P15A (位置表示灯付) × 1 / 2P15A (位置表示灯付) × 1	



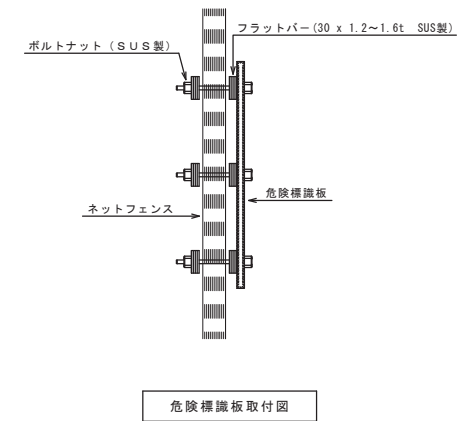




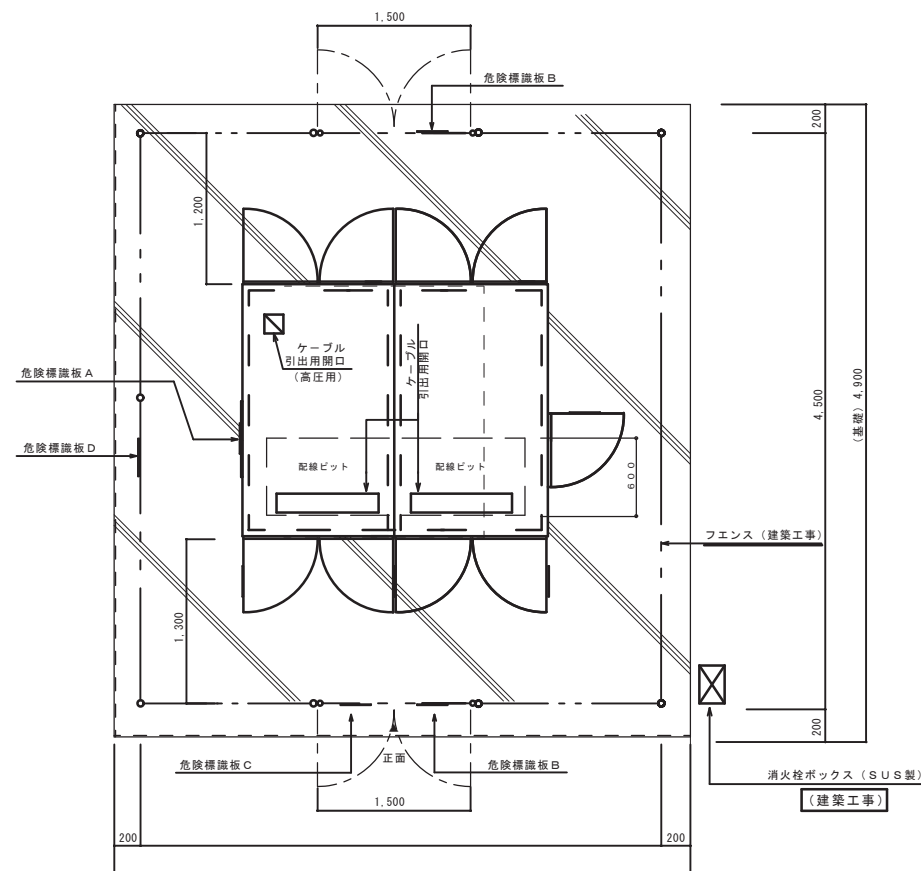
屋外キュービクル正面図 S=1:30  
基礎及びフェンスは建築工事



屋外キュービクル側面図 S=1:30  
基礎及びフェンスは建築工事



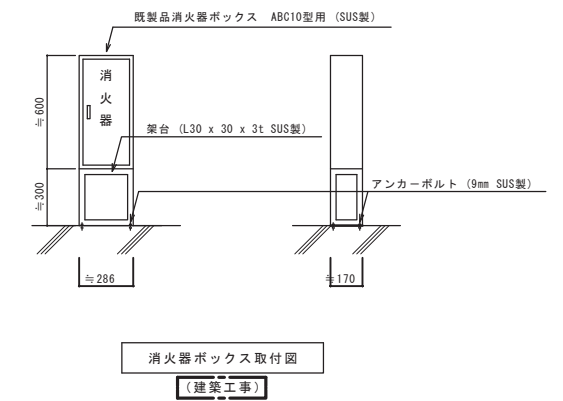
危険標識板取付図



屋外キュービクル平面図 S=1:30  
基礎及びフェンスは建築工事

危険標識板の選定は監督員と協議する。

種別	様式	材質	寸法	備考
A		硬質樹脂製 (表面ガラスクリアー) F4	225×300	
B		硬質樹脂製 (表面ガラスクリアー) F61	225×300	
C		硬質樹脂製 WB13	300×600	
D		硬質樹脂製 WB14	300×600	

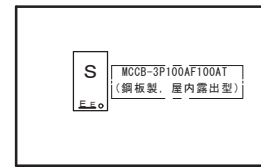


消火器ボックス取付図  
(建築工事)

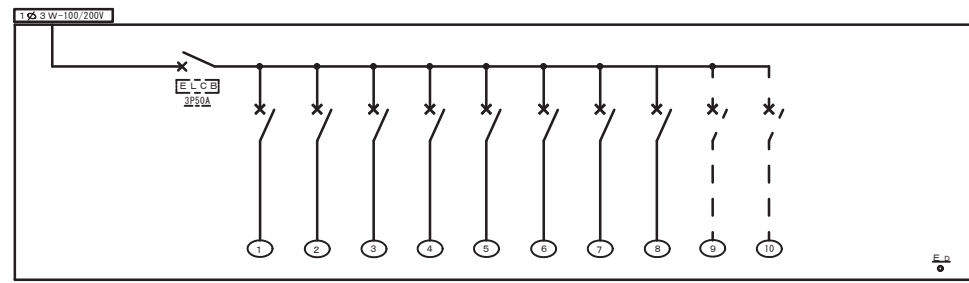
\*  
(注) 基礎、フェンス等(建築工事)前には電気業者は建築業者と十分に打合せを行う事。  
数値は<概数>とし、単体設置の数値を表す。  
特に基礎は3面体設置におつき建築と十分に打合わせの事とする。

参考図

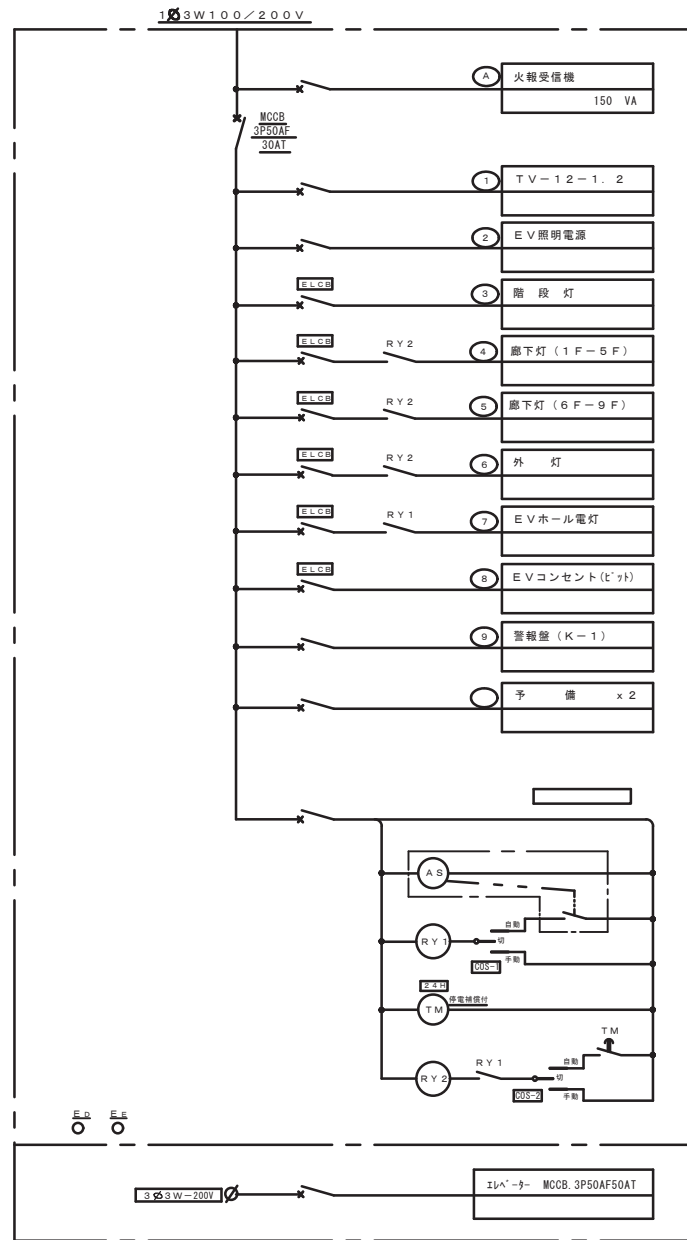
受変電設備参考姿図



幹線盤要領図



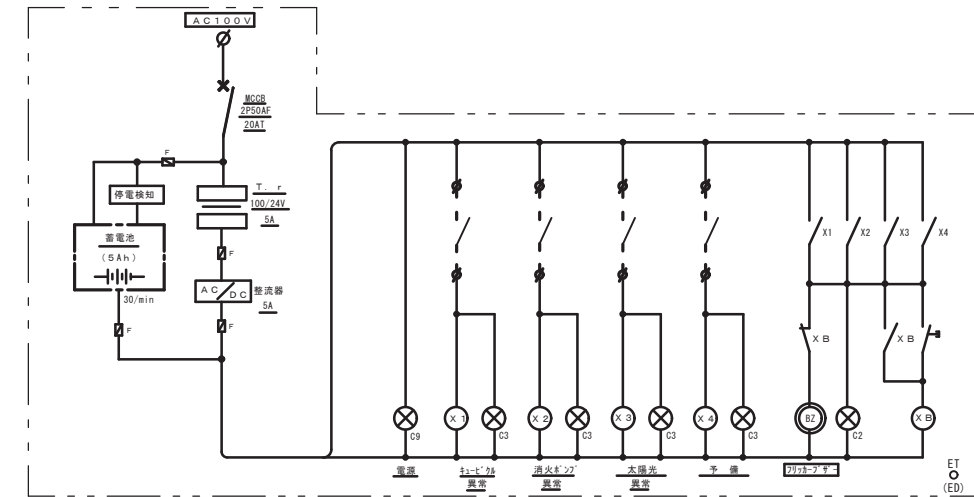
住戸分電盤結線図 1DK-SL  
(樹脂製, 屋内露出型)



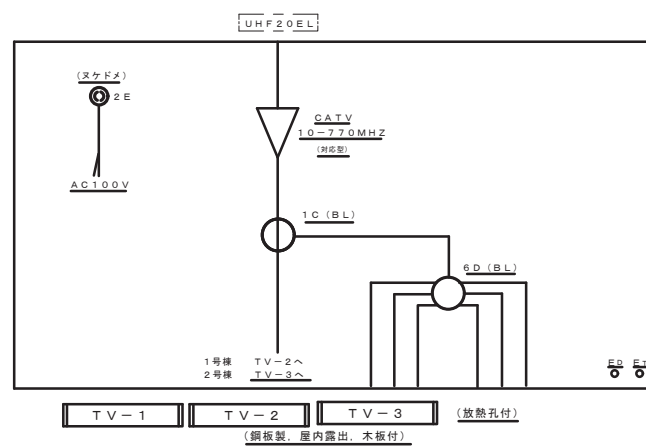
(L-K-1) 共用盤結線図 [参考]  
(鋼板製, 屋内露出型)

特記事項

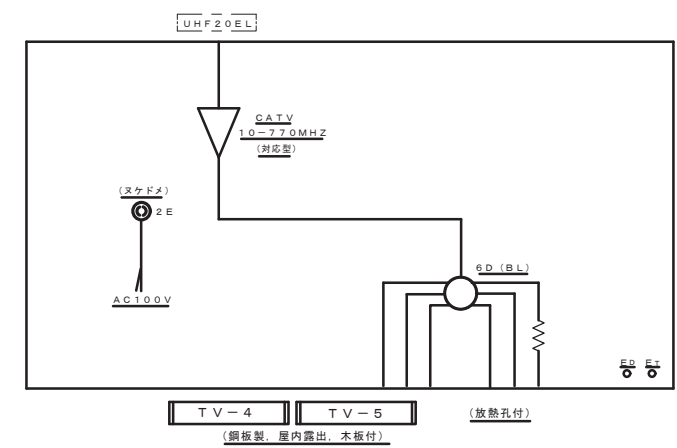
1. 各盤取付設置に際しては(建築)と十分に打ち合わせて位置等決定とする。
2. 工区によっては構成の違うもの有りの確に対処の事とする。



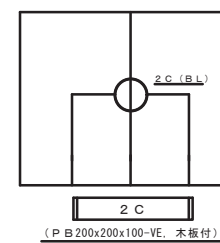
(K-1) 警報盤結線図(参考) 共用盤下部に取付  
(鋼板製, 屋内露出型)



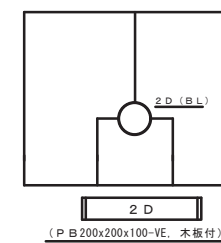
TV-1 TV-2 TV-3 (放熱孔付)  
(鋼板製, 屋内露出, 木板付)



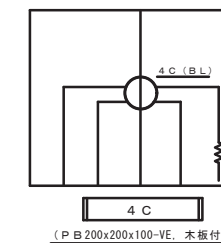
TV-4 TV-5 (放熱孔付)  
(鋼板製, 屋内露出, 木板付)



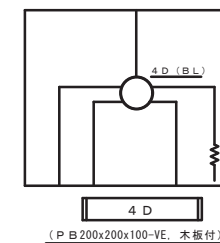
2C (P B 200x200x100-VE, 木板付)



2D (P B 200x200x100-VE, 木板付)



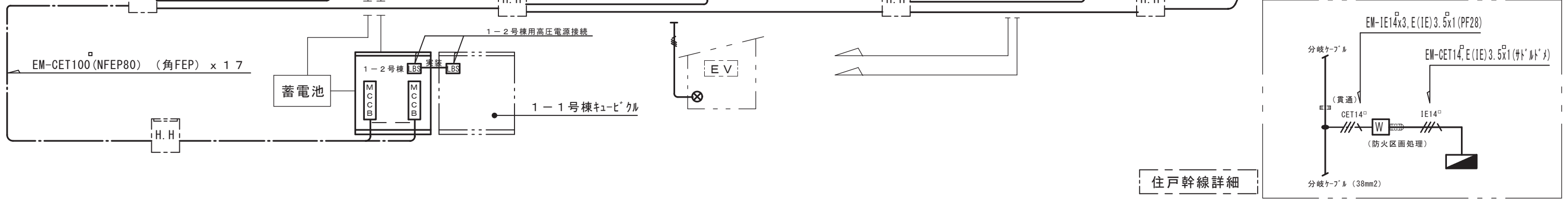
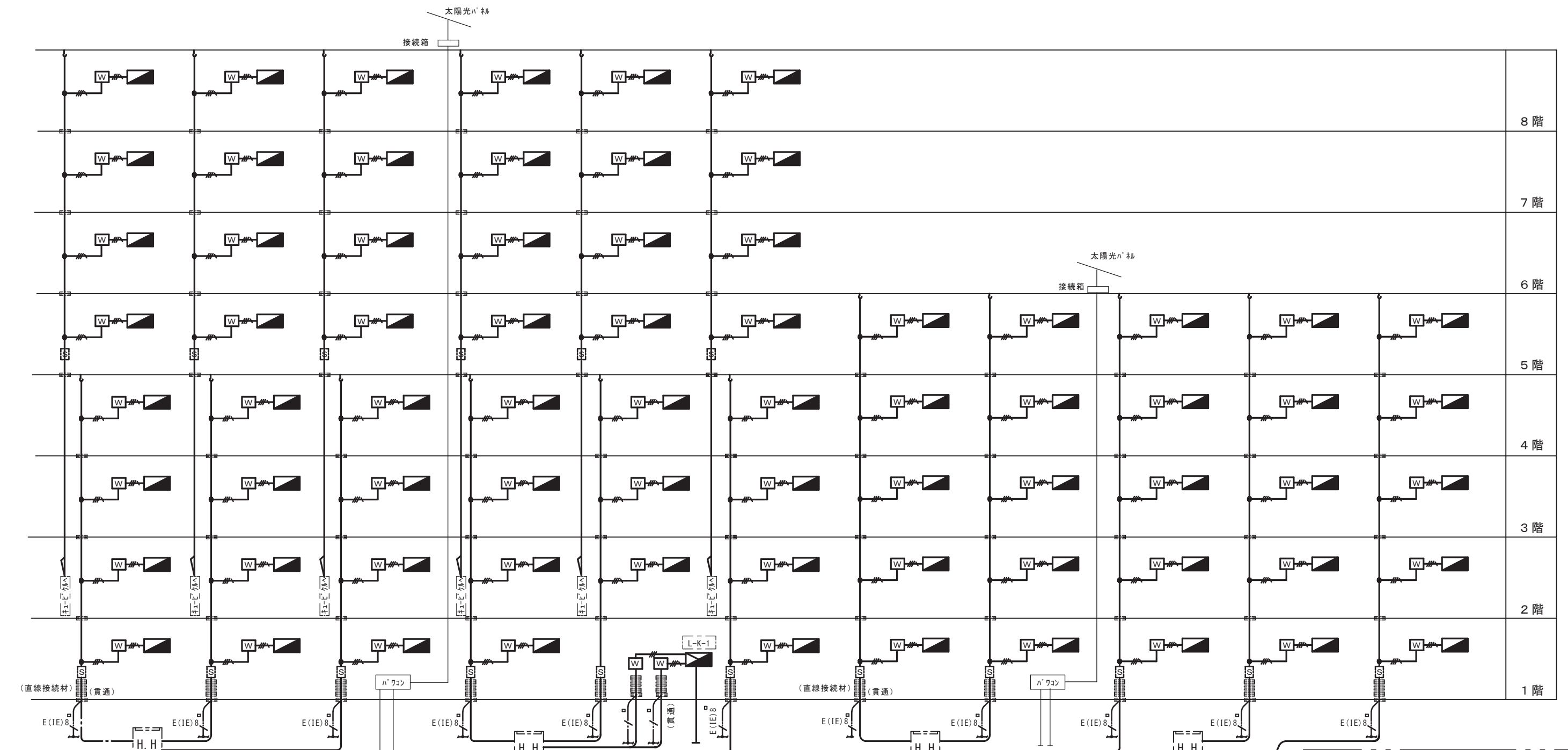
4C (P B 200x200x100-VE, 木板付)



4D (P B 200x200x100-VE, 木板付)

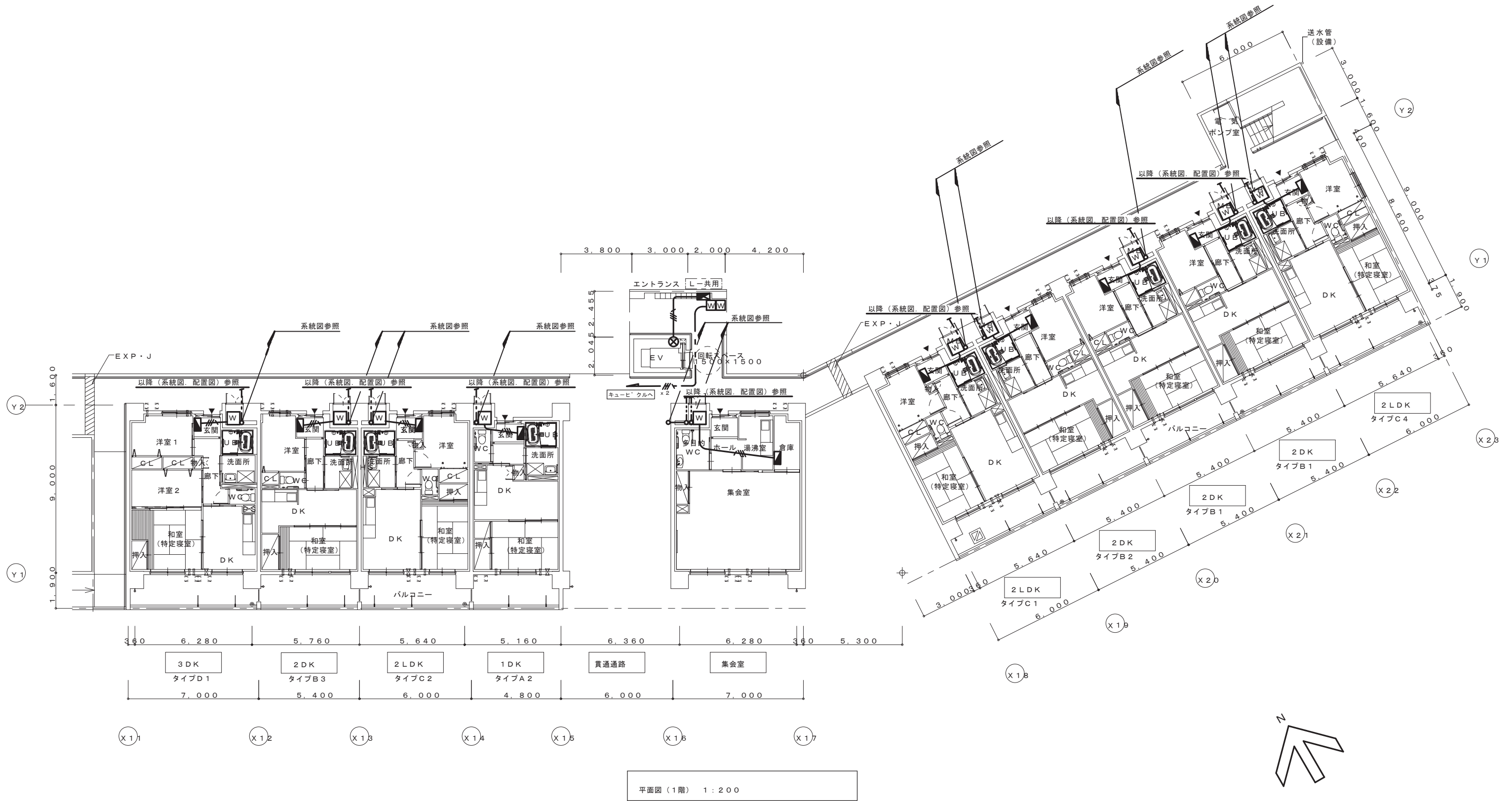
図中(TV-1)(TV-2)(TV-3)(A)(B)の図示分は上記機器仕様図を参考に(電解強度計算)を実施して最良の系統図にて(実施設計)を行うこととする。



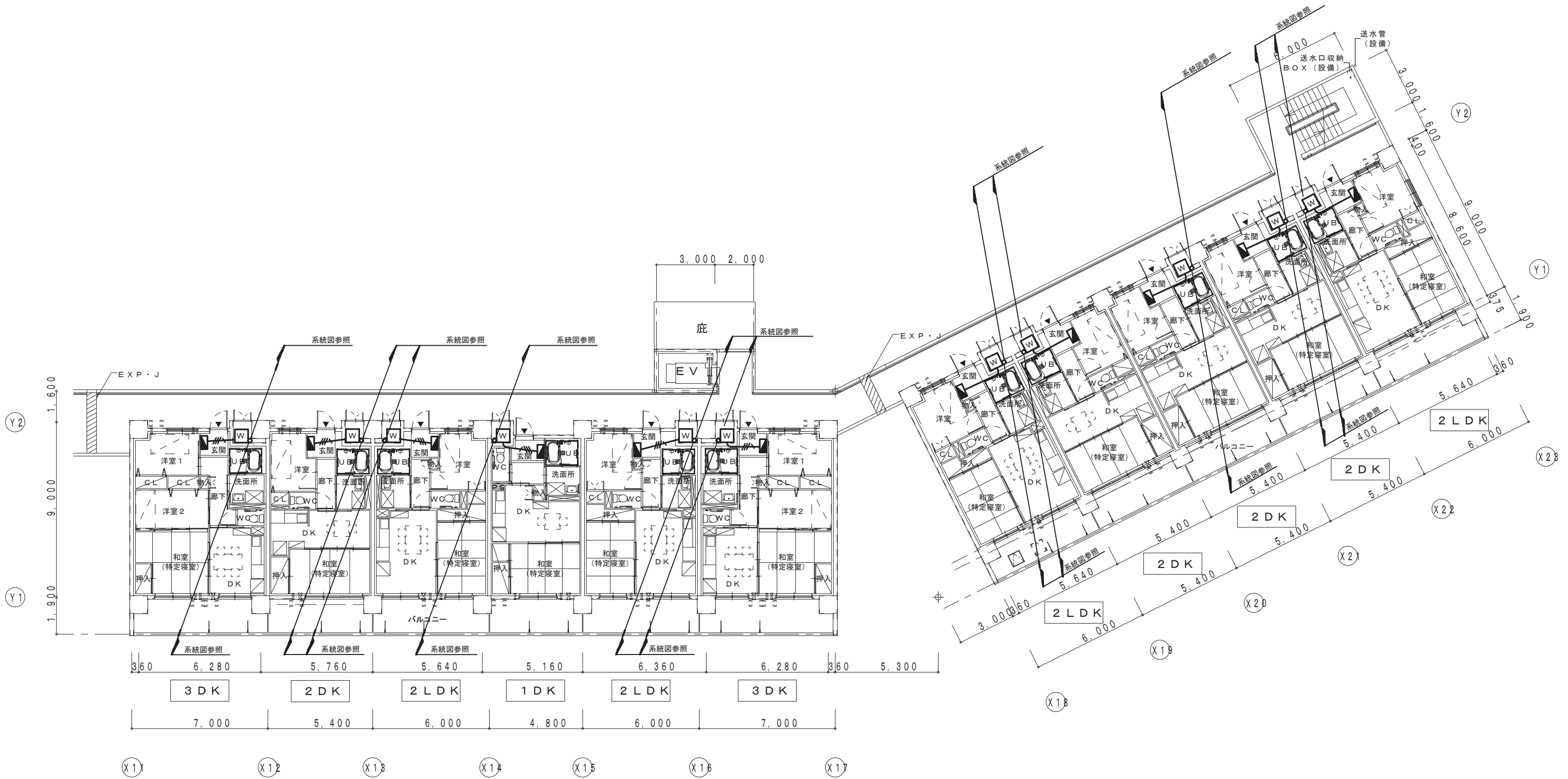


住戸幹線詳細

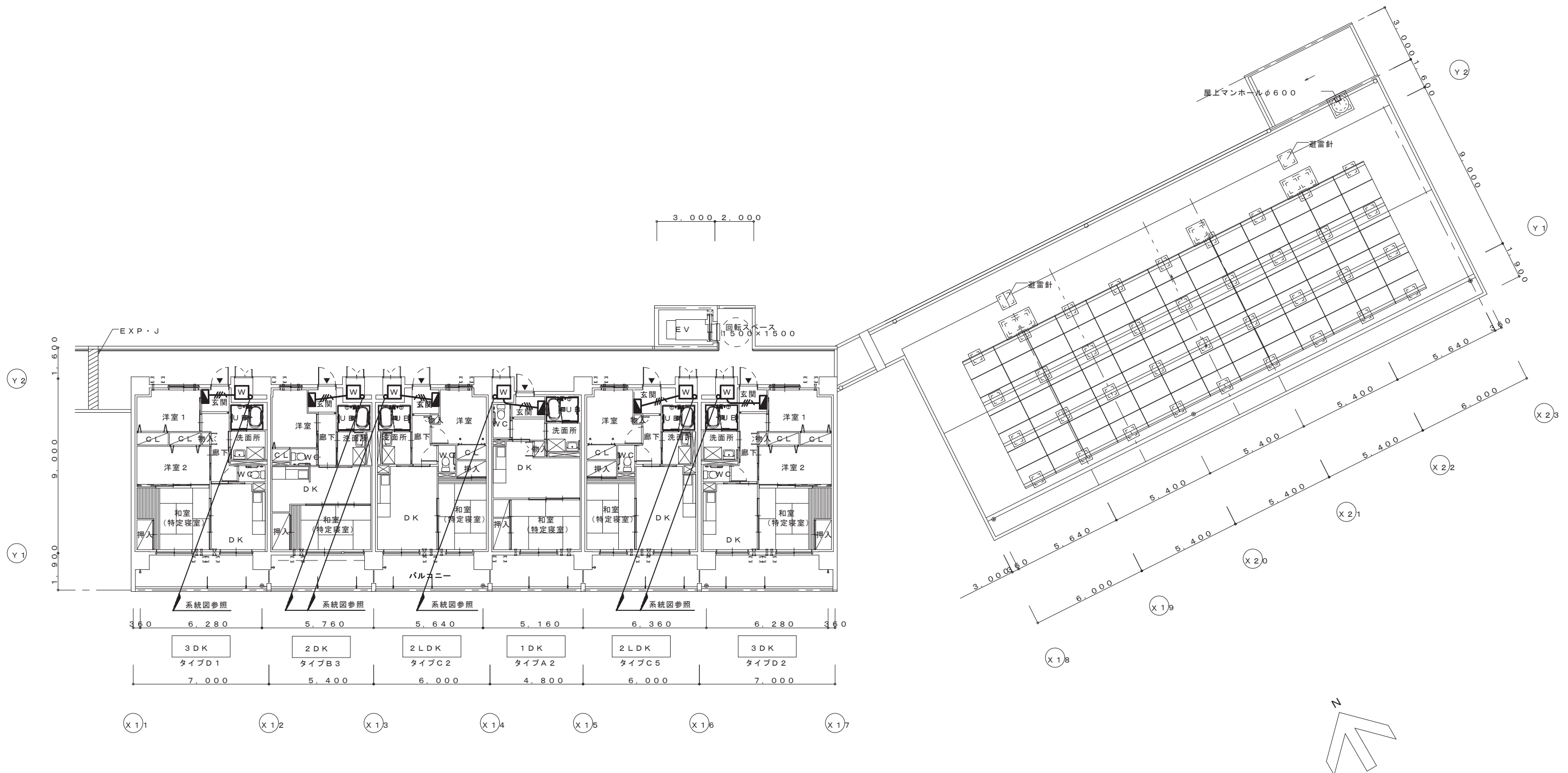
幹線系統図



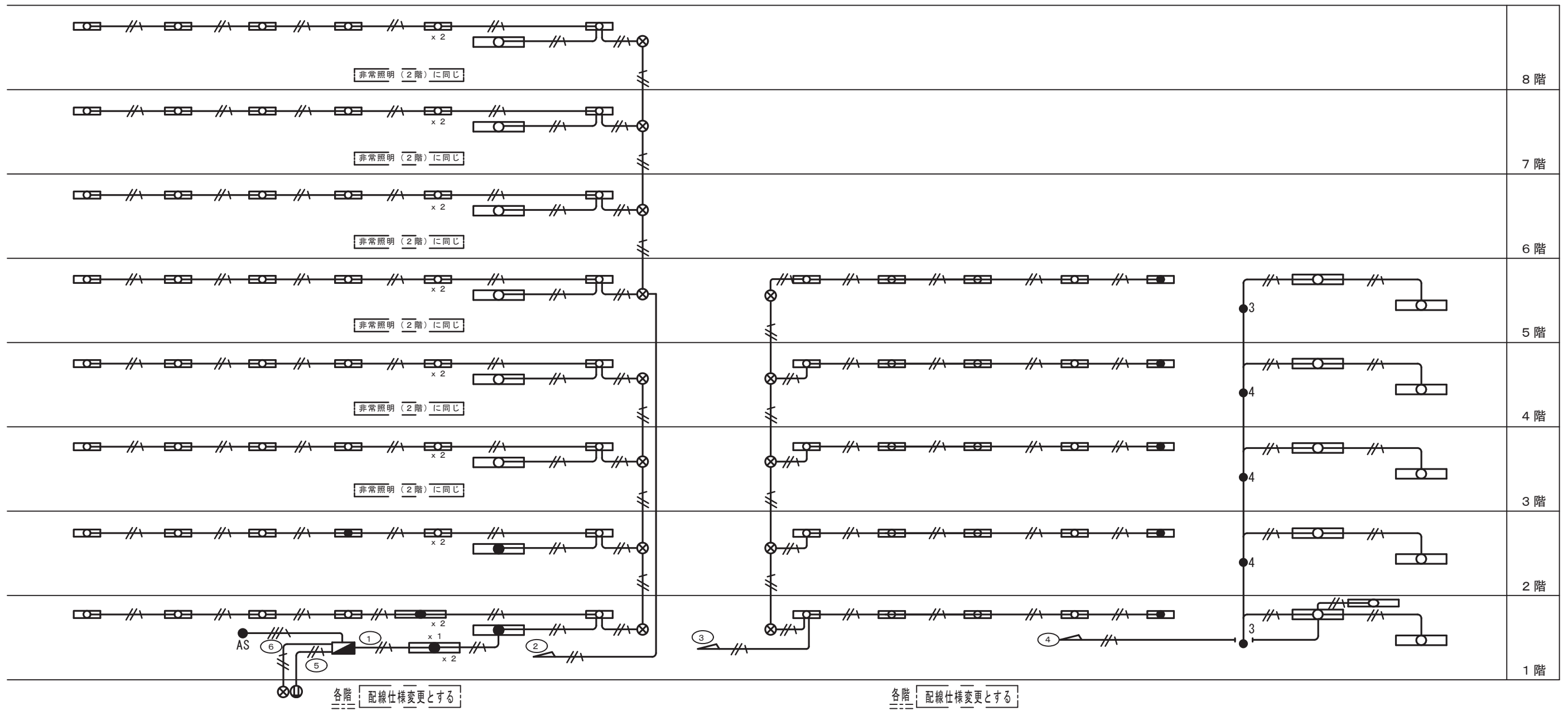
幹線設備図 (1)



平面図 (2~7階) 1:200

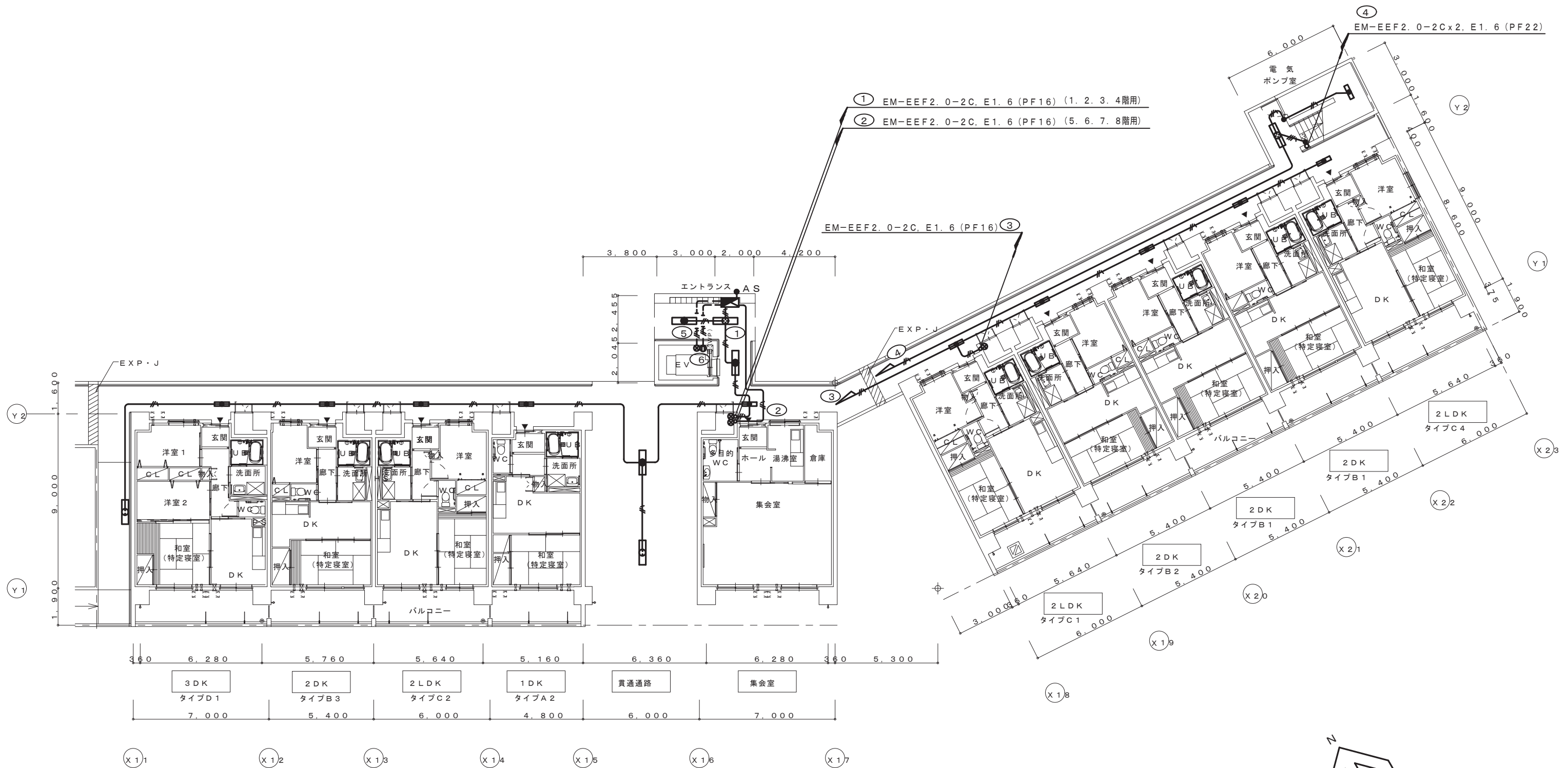


平面図 (8階) 1 : 200



共用灯系統図

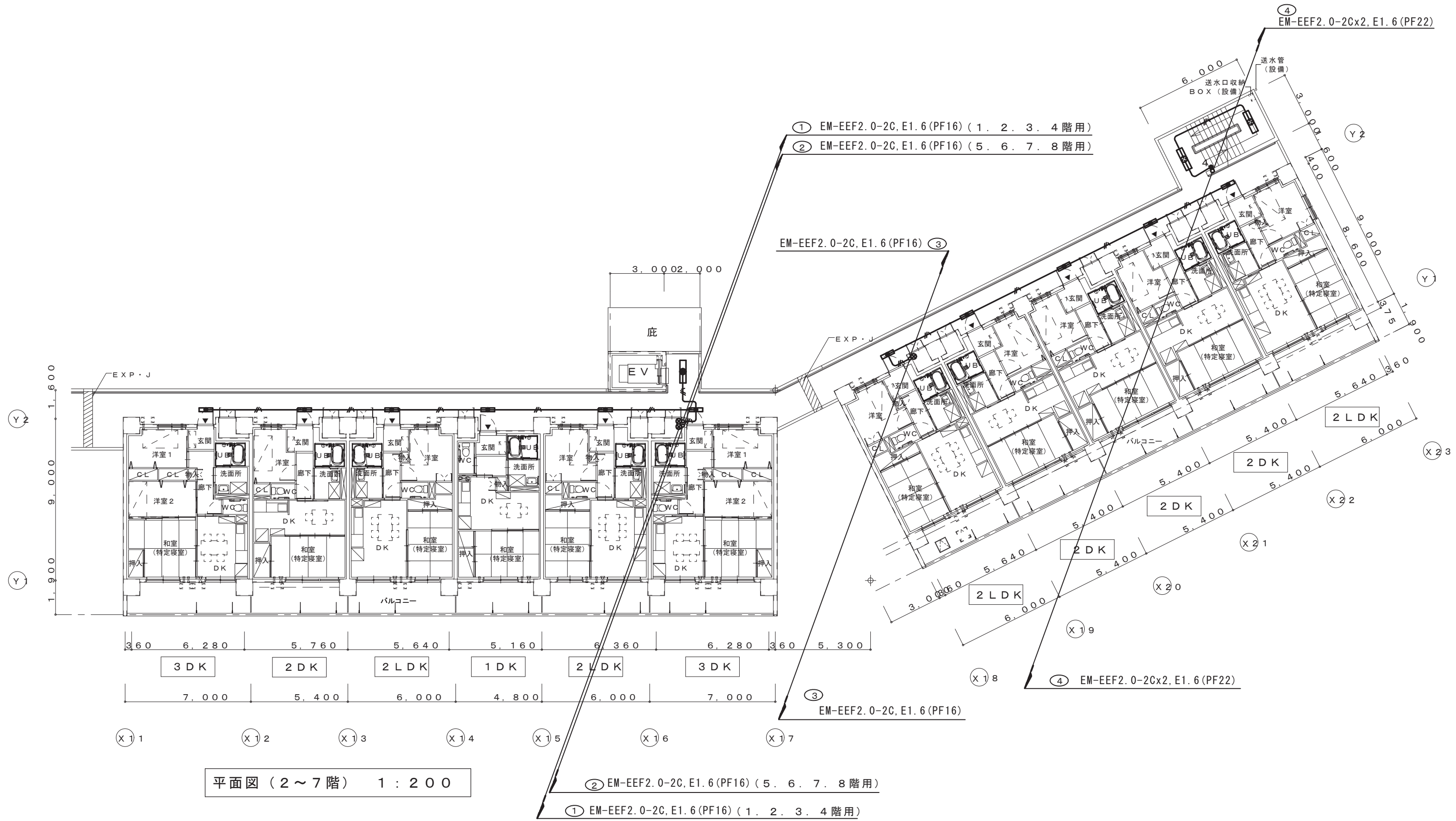
(注) 配線は全てEM-EEF2.0-2C, 及び2.0-3C, E1.6(PF16)とする。  
 図示以外の電源は(実施設計)にて調整のこととする。



平面図 (1階) 1 : 200

(注) 配線は全てEM-EEF2.0-2C, 及び2.0-3C, E1.6 (PF16) とする.

非常照明設置につき実施にて (配線仕様変更) とする. <各階共>



共用灯設備図 (2)