

## 2. 意匠計画

---

## コミュニティづくりを触発させる

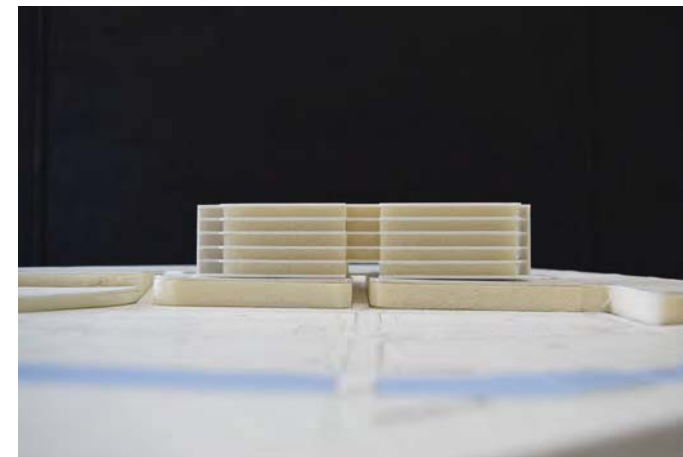
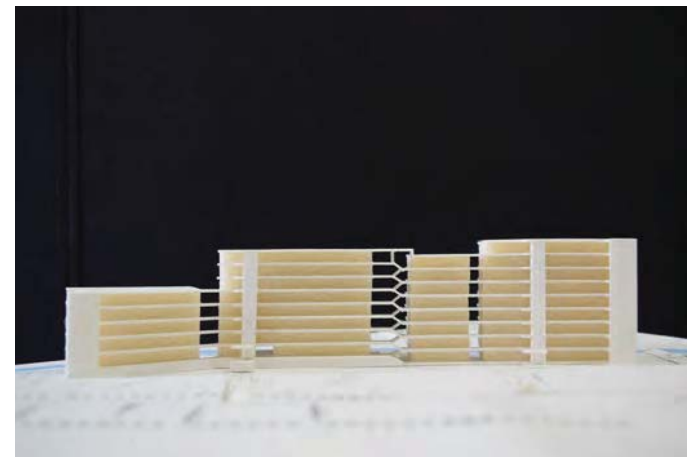
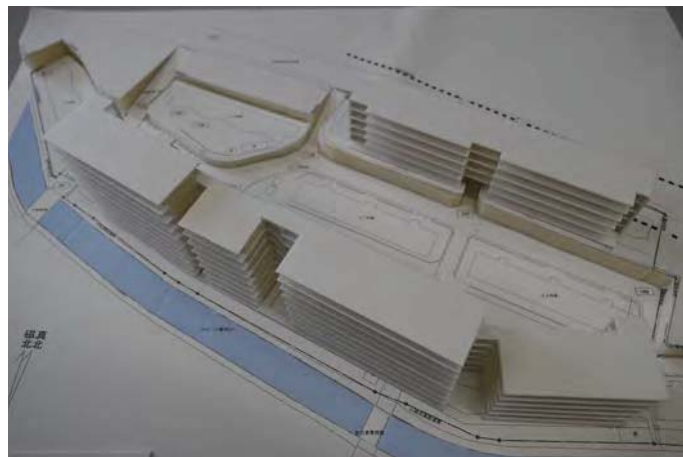
- 既存コミュニティを出来るだけ崩さないよう、仮移転を最小限に抑えた計画とします。
- 隣接地の環境（環境・プライバシー・風通し）に配慮した計画とします。
- 団地内に通る地域の道を活かした計画とします。団地のメインロードとの交差部分に広場を設け、交流の輪を広げます。
- 住棟間の環境スリットは風や光を取り込み、人々や地域を繋ぐ役割を果たします。
- 地域住人との関わりをつくる場として、誰もが立ち寄りやすい位置に集会場をつくります。
- 屋外の活動を促す魅力的な外部空間をつくり、コミュニティの活性化と入居者の健康増進に寄与します。
- 川沿いに緑道を設けるなど積極的な緑の活用により、地域に潤いをもたらす計画とします。

## 快適な環境と魅力的な景観の創出

- 景観の軸となる大川に面した住棟配置とすることで、全戸南向きの快適な住戸をつくります。
- 大川沿いの景観を最大限に活かせる計画とします。
- ゲンジボタルの見られる水辺の景観と環境を次世代につなげる計画とします。
- ゆったりとした隣棟間隔をとることで、豊かなオープンスペースを創出します。
- ポリュームの分節により圧迫感を軽減し、風・光・景観をつなぐ計画とします。
- 日影規制により与えられた階層の変化を利用し、リズムカルなファサードをつくります。
- 住棟だけでなく屋外環境（日照・通風）にも配慮した計画とします。
- 敷地の切盛りを最小限に抑え、環境にもコストにも優しい造成計画とします。
- 歩道の整備や歩車分離、見通しの良さなど住民及び地域の安心安全に配慮します。

## 未来へつなぐ

- 既存樹は可能な限り保存し、記憶としてこの地の風景を未来へつなげる計画とします。
- 維持管理がしやすく、将来の建替にも配慮したインフラ計画とします。
- 住宅性能評価のZEH基準に対応した計画とします。
- 太陽光発電等の再生可能エネルギーによる「創エネ」と高効率型機器を採用した「省エネ」を考慮した計画とします。
- 階数設定や分節により、風景をつなぐ計画とします。
- 緑豊かで快適な外部空間によってストレスの軽減や適度な外出を促し、コロナ禍における新しい生活様式に配慮します。
- 快適な住環境により、多世代にわたり様々な世帯を受け入れられる平面計画とし、永く住み続けられるようにします。



スタディ模型

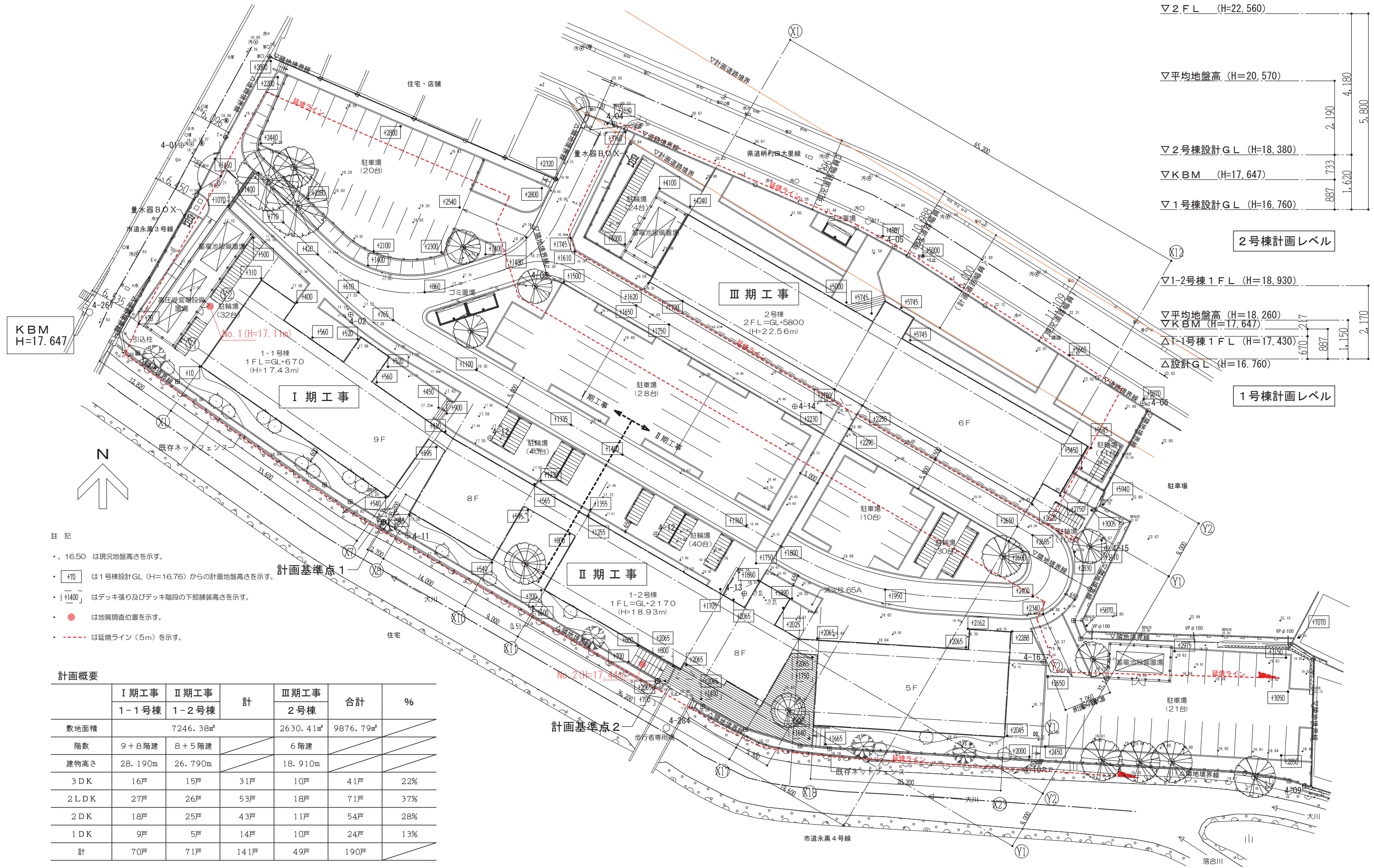


内部仕上表																			
専用部分																			
室名	床			巾木			壁			天井(一般層)			天井(最上階)			備考			
	符号	下地	仕上	符号	下地	仕上	符号	下地	仕上	符号	下地	仕上	廻り縁	符号	下地		仕上	廻り縁	
玄関	F-13	防水モルタル金網押え	ビニル床シート t=2.5 (防湿仕様)	B-5	硬質ウレタンフォーム吹付	防水モルタル金網押え	W-4	コンクリート打放し下地処理	プラスチック系壁紙	C-4	コンクリート打放し下地処理	プラスチック系壁紙	壁紙継目処理	C-7	LGS19形	化粧石膏ボード t=9.5	塩ビ製	上櫃・UC産 タテ型木製手摺 (L=600)	
			(多湿部)		シーリングPB t=9.5 (GL工法)	化粧巾木 (H=60)	W-5	吹付硬質ウレタンフォームの上 PB t=9.5 (GL工法)	プラスチック系壁紙										
				B-6	木軸下地 ケイカル板 t=5.0 PB t=9.5	防水モルタル金網押え 化粧巾木 (H=60)	W-6	木軸下地 PB t=9.5	プラスチック系壁紙										
廊下 (ホール)	F-6	発泡プラスチック系床	複合フローリング t=12	B-2	コンクリート打放し下地処理	防水モルタル金網押え・化粧巾木 (H=60)	W-6	木軸下地 PB t=9.5	プラスチック系壁紙	C-4	コンクリート打放し下地処理	プラスチック系壁紙	壁紙継目処理	C-7	LGS19形	化粧石膏ボード t=9.5	塩ビ製	手摺取付補強 (W-17)	
			(t=80) 下地	B-3	コンクリート打放し下地処理	化粧巾木 (H=60)	W-4	コンクリート打放し下地処理	プラスチック系壁紙										
DK LDK	F-6	発泡プラスチック系床	複合フローリング t=12	B-2	木軸下地 PB t=9.5	化粧巾木 (H=60)	W-4	コンクリート打放し下地処理	プラスチック系壁紙	C-4	コンクリート打放し下地処理	プラスチック系壁紙	壁紙継目処理	C-7	LGS19形	化粧石膏ボード t=9.5	塩ビ製	流し台、ガスコンロ台、吊戸棚 水切棚、クロー用スリーブ 換気用スリーブ (図示による) カーテンレール	
			(t=80) 下地	B-3	コンクリート打放し下地処理	化粧巾木 (H=60)	W-5	吹付硬質ウレタンフォームの上 PB t=9.5 (GL工法)	プラスチック系壁紙										
				B-4	吹付硬質ウレタンフォームの上 PB t=9.5 (GL工法)	化粧巾木 (H=60)	W-6	木軸下地 PB t=9.5	プラスチック系壁紙										
				B-15	PB t=9.5 (GL工法)	化粧巾木 (H=60)	W-7	木筋下地 PB t=9.5	プラスチック系壁紙										
							W-9	木軸下地 ケイカル板 t=5.0	プラスチック系壁紙										
							W-12	コンクリート壁下地 PB t=9.5 (GL工法)	不燃壁材 t=3.0										
和室4.5帖 和室6.0帖	F-7	発泡プラスチック系床	化学畳 (t=55) 敷 (別途工事)	B-7	木軸下地 PB t=9.5	畳寄せ	W-4	コンクリート打放し下地処理	プラスチック系壁紙	C-4	コンクリート打放し下地処理	プラスチック系壁紙	壁紙継目処理	C-6	LGS19形	石膏ボード t=9.5	塩ビ製	クロー用スリーブ 換気用スリーブ (図示による) カーテンレール	
	F-8	発泡プラスチック系床	縁甲板 (t=12)		コンクリート打放し下地処理		W-5	吹付硬質ウレタンフォームの上 PB t=9.5 (GL工法)	プラスチック系壁紙										
			(t=80) 下地		吹付硬質ウレタンフォームの上 PB t=9.5 (GL工法)		W-6	木軸下地 PB t=9.5	プラスチック系壁紙										
洋室 洋室(1) 洋室(2)	F-6	発泡プラスチック系床	複合フローリング t=12	B-2	木軸下地 PB t=9.5	化粧巾木 (H=60)	W-4	コンクリート打放し下地処理	プラスチック系壁紙	C-4	コンクリート打放し下地処理	プラスチック系壁紙	壁紙継目処理	C-7	LGS19形	化粧石膏ボード t=9.5	塩ビ製	クロー用スリーブ 換気用スリーブ (図示による) カーテンレール	
			(t=80) 下地	B-3	コンクリート打放し下地処理	化粧巾木 (H=60)	W-5	吹付硬質ウレタンフォームの上 PB t=9.5 (GL工法)	プラスチック系壁紙										
				B-4	吹付硬質ウレタンフォームの上 PB t=9.5 (GL工法)	化粧巾木 (H=60)	W-6	木軸下地 PB t=9.5	プラスチック系壁紙										
洗面室	F-9	木軸下地 (東立)	クッションフロア (t=1.8) (多湿部)	B-2	木軸下地 PB t=9.5	化粧巾木 (H=60)	W-5	吹付硬質ウレタンフォームの上 PB t=9.5 (GL工法)	プラスチック系壁紙	C-7	LGS19形	化粧石膏ボード t=9.5	塩ビ製	C-7	LGS19形	化粧石膏ボード t=9.5	塩ビ製	タオル掛け 吊棚 手摺取付補強 (W-17)	
			(ラワン合板 t=12 (T1) 下地)	B-3	コンクリート打放し下地処理	化粧巾木 (H=60)	W-6	木軸下地 PB t=9.5	プラスチック系壁紙										
				B-4	吹付硬質ウレタンフォームの上 PB t=9.5 (GL工法)	化粧巾木 (H=60)	W-8	木軸下地ラワン合板 t=4.0 (T2)	プラスチック系壁紙										
							W-4	コンクリート打放し下地処理	プラスチック系壁紙										
浴室			ユニット1216														手摺2ヶ所 (金戸) 外壁に面するコンクリート壁は 吹付硬質ウレタンフォーム		
便所	F-12	木軸下地 (東立)	クッションフロア (t=1.8) (多湿部)	B-2	木軸下地 PB t=9.5	化粧巾木 (H=60)	W-5	吹付硬質ウレタンフォームの上 PB t=9.5 (GL工法)	プラスチック系壁紙	C-7	LGS19形	化粧石膏ボード t=9.5	塩ビ製	C-7	LGS19形	化粧石膏ボード t=9.5	塩ビ製	タオル掛 L型手摺 吊棚	
			(ラワン合板 t=12 (T1) 下地)	B-3	コンクリート打放し下地処理	化粧巾木 (H=60)	W-6	木軸下地 PB t=9.5	プラスチック系壁紙										
				B-4	吹付硬質ウレタンフォームの上 PB t=9.5 (GL工法)	化粧巾木 (H=60)	W-4	コンクリート打放し下地処理	プラスチック系壁紙										
押入	F-11	発泡プラスチック系床	ラワン合板 t=12 (T2)	B-8	ラワン合板 t=4.0 (T2)	雑巾摺	W-10	木軸下地	ラワン合板 t=4.0 (T2)	C-8	木下地	ラワン合板 t=2.5 (T2)	木製 (15×15)	C-9	木下地	ラワン合板 t=2.5 (T2)	木製 (15×15)	中段 天袋	
			(t=80) 下地				W-11	木筋縁	ラワン合板 t=4.0 (T2)										
							W-15	吹付硬質ウレタンフォームの上 PB t=9.5 (GL工法)	ラワン合板 t=4.0 (T2)										
物入	F-11	発泡プラスチック系床	ラワン合板 t=12 (T2)	B-8	ラワン合板 t=4.0 (T2)	雑巾摺	W-10	木軸下地	ラワン合板 t=4.0 (T2)	C-8	木下地	ラワン合板 t=2.5 (T2)	木製 (15×15)	C-9	木下地	ラワン合板 t=2.5 (T2)	木製 (15×15)	中棚	
			(t=80) 下地				W-11	木筋縁	ラワン合板 t=4.0 (T2)										
							W-15	吹付硬質ウレタンフォームの上 PB t=9.5 (GL工法)	ラワン合板 t=4.0 (T2)										
クローゼット	F-11	発泡プラスチック系床	ラワン合板 t=12 (T2)	B-8	ラワン合板 t=4.0 (T2)	雑巾摺	W-10	木軸下地	ラワン合板 t=4.0 (T2)	C-8	木下地	ラワン合板 t=2.5 (T2)	木製 (15×15)	C-9	木下地	ラワン合板 t=2.5 (T2)	木製 (15×15)	固定棚 SUSハンガーパイプ	
			(t=80) 下地				W-11	木筋縁	ラワン合板 t=4.0 (T2)										
							W-15	吹付硬質ウレタンフォームの上 PB t=9.5 (GL工法)	ラワン合板 t=4.0 (T2)										
※注記																			
PB: 石膏ボード (GB-R)																			
シーリングPB: 耐水石膏ボード (GB-S)																			
PB: 石膏ボード (GB-D)																			

共用部分														
専用部分	床			巾木			壁			天井			備考	
	符号	下地	仕上	符号	下地	仕上	符号	下地	仕上	符号	下地	仕上		廻り縁
屋外階段	F-3 (F-1)	コンクリート	防水モルタル金網押え (隅り場は目地切)	B-1	—	コンクリート打放し補修(目地切)	W-1	コンクリート打放し下地処理	複層仕上塗材E(ゆず肌状)	C-1	コンクリート打放し補修(目地切)	薄付け仕上材E(ゆず肌)	—	補助手摺
M B	F-3	コンクリート	防水モルタル金網押え	—	—	—	W-3	—	コンクリート素地のまま	C-3	—	コンクリート素地のまま	—	
電気室 ポンプ室	F-3 F-4	(下部ビットの 場合) コンクリート (下部ビットでない 場合) コンクリート	防水モルタル金網押え	—	—	—	W-2	—	コンクリート打放し補修 (全面目地切)	—	—	フェノール断熱材打込 ※上に住戸があるとき	—	
共用倉庫	F-1 F-2	(下部ビットの 場合) コンクリート (下部ビットでない 場合) コンクリート	防水モルタル金網押え 目地切	—	—	—	W-2	—	コンクリート打放し補修 (全面目地切)	—	—	フェノール断熱材打込 ※上に住戸があるとき	—	
1階 エレベーター ホール	F-1	(下部ビットの 場合) コンクリート	防水モルタル金網押え 目地切	B-1	—	コンクリート打放し補修(目地切)	W-1	コンクリート打放し下地処理	複層仕上塗材E	C-1	コンクリート打放し補修(目地切)	薄付け仕上材E	—	廊下補助手摺
2階 エレベーター ホール	F-1	コンクリート	防水モルタル金網押え 目地切	B-1	—	コンクリート打放し補修(目地切)	W-1	コンクリート打放し下地処理	複層仕上塗材E	C-1 C-2	コンクリート打放し補修(目地切) LGS25系	薄付け仕上材E アイロン断熱材打込 ※上に住戸があるとき	— 塩ビ製	廊下補助手摺
EV エレベーター 立上り	R-3 W-2	コンクリート金網押え コンクリート打放し下地処理	非溶剤系塗膜防水(W-2工法)											

集会所														
専用部分	床			巾木			壁			天井			備考	
	符号	下地	仕上	符号	下地	仕上	符号	下地	仕上	符号	下地	仕上		廻り縁
玄関	F-14	モルタル	100角磁器質タイル張	コンクリート	—	ステンレス巾木(SUS304 H=60)	W-5 W-4	吹付硬質ウレタンフォーム PBt=9.5(GL工法) コンクリート打放し下地処理	プラスチック系壁紙	C-7	フェノール断熱材打込 LGS19系	— 化粧石膏ボードt=9.5	— 塩ビ製	上壁: ステンレス SUS304 t:2, タテ型木製手摺35φ(L=900) 下足箱(W1300×H1600×D400)(基本) 掲示板(1200×900)
ホール	F-16	コンクリート金網押え	長尺塩ビシートt=2.0	B-14	コンクリート打放し下地処理 PBt=9.5(GL工法)	ビニール巾木(H=60)	W-4 W-5	コンクリート打放し下地処理 吹付硬質ウレタンフォームの上 PBt=9.5(GL工法)	プラスチック系壁紙	C-7	フェノール断熱材打込 LGS19系	— 化粧石膏ボードt=9.5	— 塩ビ製	室名札 設置工事: 化粧鏡、手洗い器
集客室	F-15	コンクリート金網押え	複合フローリング t=12 (クッション付き)	B-3 B-4	コンクリート打放し下地処理 吹付硬質ウレタンフォームの上 PBt=9.5(GL工法)	化粧巾木(H=60)	W-4 W-5	コンクリート打放し下地処理 吹付硬質ウレタンフォームの上 PBt=9.5(GL工法)	プラスチック系壁紙	C-7	フェノール断熱材打込 LGS19系	— 化粧石膏ボードt=9.5	— 塩ビ製	ホワイトボード(1800×900) 天井吊钩 カーテンレール、クーラー用スリーブ(2ヶ所) 室名札(室名表示板、文字書共)
湯沸室	F-16	コンクリート金網押え	長尺塩ビシートt=2.0 (多湿部)	B-14 B-11 B-12	コンクリート打放し下地処理 吹付硬質ウレタンフォームの上 PBt=9.5(GL工法) LGS下地 PB=9.5	ビニール巾木(H=60)	W-4 W-5 W-13 W-14	コンクリート打放し下地処理 吹付硬質ウレタンフォームの上 PBt=9.5(GL工法) LGS下地 PB=9.5 吹付硬質ウレタンフォームの上 PBt=9.5(GL工法) 木軸下地 シーリングPBt=9.5	プラスチック系壁紙	C-7	フェノール断熱材打込 LGS19系	— 化粧石膏ボードt=9.5	— 塩ビ製	流し台(L=1200)、コンロ台(L=700)、水切棚(L=900) 吊戸棚(L=1200) 室名札(室名表示板、文字書共)
便所	F-16	コンクリート金網押え	長尺塩ビシートt=2.0 (多湿部)	B-14 B-11 B-12	コンクリート打放し下地処理 吹付硬質ウレタンフォームの上 PBt=9.5(GL工法) LGS下地 PB=9.5	ビニール巾木(H=60)	W-5	吹付硬質ウレタンフォームの上 PBt=9.5(GL工法) LGS下地 PB=9.5 LGS下地 シーリングPBt=9.5	プラスチック系壁紙	C-7	フェノール断熱材打込 LGS19系	— 化粧石膏ボードt=9.5	— 塩ビ製	面台 吊戸棚 壁名(ピクトサイン) 上型木製手摺35φ 設置工事: 手洗い器、鏡、可動式手摺
倉庫	F-16	コンクリート金網押え	長尺塩ビシートt=2.0	B-14 B-12	コンクリート打放し下地処理 LGS下地 PB=9.5	ビニール巾木(H=60)	W-15	吹付硬質ウレタンフォームの上 PBt=9.5(GL工法) LGS下地	ラワン合板t=4.0(T2)	C-7	フェノール断熱材打込 LGS19系	— 化粧石膏ボードt=9.5	— 塩ビ製	木製棚
物入れ	F-16	コンクリート金網押え	長尺塩ビシートt=2.0	B-14 B-11 B-12	コンクリート打放し下地処理 吹付硬質ウレタンフォームの上 PBt=9.5 LGS下地 PB=9.5	ビニール巾木(H=60) (壁工法)巾木(H=60) ビニール巾木(H=60)	W-11 W-15	LGS下地 木網織 吹付硬質ウレタンフォームの上 PBt=9.5(GL工法)	ラワン合板t=4.0(T2)	C-11	フェノール断熱材打込 LGS下地	— ラワン合板t=2.5(T2)	— 木製(15×15)	





▽2 F L (H=22.560)	4.180
▽平均地盤高 (H=20.570)	2.190
▽2号棟設計G L (H=18.380)	733
▽K B M (H=17.647)	1.620
▽1号棟設計G L (H=16.760)	887
<b>2号棟計画レベル</b>	
▽1-2号棟1 F L (H=18.930)	2.170
▽平均地盤高 (H=18.260)	670
▽K B M (H=17.647)	887
△1-1号棟1 F L (H=17.430)	1.150
△設計G L (H=16.760)	
<b>1号棟計画レベル</b>	

- 註記
- 16.50 は現況地盤高さを示す。
  - +70 は1号棟設計GL (H=16.76) からの計画地盤高さを示す。
  - +140 はデッキ張り及びデッキ階段の下部舗装高さを示す。
  - ● は地質調査位置を示す。
  - - - - は延焼ライン (5m) を示す。

計画概要

	I期工事	II期工事	計	III期工事	合計	%
	1-1号棟	1-2号棟		2号棟		
敷地面積		7246.38㎡		2630.41㎡	9876.79㎡	
階数	9+8階建	8+5階建		6階建		
建物高さ	28.190m	26.790m		18.910m		
3DK	16戸	15戸	31戸	10戸	41戸	22%
2LDK	27戸	26戸	53戸	18戸	71戸	37%
2DK	18戸	25戸	43戸	11戸	54戸	28%
1DK	9戸	5戸	14戸	10戸	24戸	13%
計	70戸	71戸	141戸	49戸	190戸	

住戸タイプ	A1~A3 (1DK) 全21戸 (1期:9戸、2期:8戸、3期:4戸)				B1~B4 (2DK) 全51戸 (1期:18戸、2期:23戸、3期:10戸)				C1~C7 (2LDK) 全77戸 (1期:27戸、2期:25戸、3期:25戸)				D1~D2 (3DK) 全25戸 (1期:15戸、2期:10戸)				D3~D4 (3DK) 全16戸 (1期:16戸)				集会所 1室								
求積図																													
	符号	計算式	計	合計	符号	計算式	計	合計	符号	計算式	計	合計	符号	計算式	計	合計	符号	計算式	計	合計	符号	計算式	計	合計					
住戸専用面積	1~9階	① 4.800 x 7.850	37.6800	39.1380	1~9階	① 5.400 x 7.850	42.3900	45.30375	1~9階	① 6.000 x 7.850	47.1000	50.46375	1~8階	① 7.000 x 7.850	54.9500	58.79375	1~5階	① 7.000 x 7.850	54.9500	59.06375	1階	① 7.000 x 7.85	54.9500	58.79375					
		② 3.645 x 0.400	1.4580				② 3.885 x 0.750		2.91375				② 4.485 x 0.750	3.36375				② 5.125 x 0.750	3.84375				② 5.485 x 0.750		4.11375			② 5.125 x 0.750	3.84375
M B	1~9階	Ⓐ 1.155 x 1.150	1.32825		1~9階	Ⓐ 1.515 x 1.150	1.74225		1~9階	Ⓐ 1.515 x 1.150	1.74225		1~8階	Ⓐ 1.875 x 1.150	2.15625		1~5階	Ⓐ 1.515 x 1.150	1.74225		1階	Ⓐ 1.875 x 1.150	2.15625						
バルコニー	1~9階	Ⓐ 4.800 x 1.900	9.1200	1~9階	Ⓐ 5.400 x 1.900	10.2600	1~9階	Ⓐ 6.000 x 1.900	11.4000	1~8階	Ⓐ 7.000 x 1.900	13.3000	1~5階	Ⓐ 7.000 x 1.900	13.3000														
バルコニー (1/3)		9.12 x 1/3	3.0400		10.26 x 1/3	3.4200		11.4 x 1/3	3.8000		13.3 x 1/3	4.4333		13.3 x 1/3	4.4333														

タイプC3 (2LDK) 908	タイプB1 (2DK) 907	タイプB2 (2DK) 906	タイプA1 (1DK) 905	タイプC1 (2LDK) 904	タイプC2 (2LDK) 903
タイプC3 (2LDK) 808	タイプB1 (2DK) 807	タイプB2 (2DK) 806	タイプA1 (1DK) 805	タイプC1 (2LDK) 804	タイプC2 (2LDK) 803
タイプC3 (2LDK) 708	タイプB1 (2DK) 707	タイプB2 (2DK) 706	タイプA1 (1DK) 705	タイプC1 (2LDK) 704	タイプC2 (2LDK) 703
タイプC3 (2LDK) 608	タイプB1 (2DK) 607	タイプB2 (2DK) 606	タイプA1 (1DK) 605	タイプC1 (2LDK) 604	タイプC2 (2LDK) 603
タイプC3 (2LDK) 508	タイプB1 (2DK) 507	タイプB2 (2DK) 506	タイプA1 (1DK) 505	タイプC1 (2LDK) 504	タイプC2 (2LDK) 503
タイプC3 (2LDK) 408	タイプB1 (2DK) 407	タイプB2 (2DK) 406	タイプA1 (1DK) 405	タイプC1 (2LDK) 404	タイプC2 (2LDK) 403
タイプC3 (2LDK) 308	タイプB1 (2DK) 307	タイプB2 (2DK) 306	タイプA1 (1DK) 305	タイプC1 (2LDK) 304	タイプC2 (2LDK) 303
タイプC3 (2LDK) 208	タイプB1 (2DK) 207	タイプB2 (2DK) 206	タイプA1 (1DK) 205	タイプC1 (2LDK) 204	タイプC2 (2LDK) 203
タイプC3 (2LDK) 108	タイプB1 (2DK) 107	タイプB2 (2DK) 106	タイプA1 (1DK) 105	タイプC1 (2LDK) 104	タイプC2 (2LDK) 103
タイプD3 (3DK) 802	タイプD4 (3DK) 801	タイプD1 (3DK) 811	タイプB3 (2DK) 810	タイプC2 (2LDK) 809	タイプA2 (1DK) 808
タイプD3 (3DK) 702	タイプD4 (3DK) 701	タイプD1 (3DK) 711	タイプB3 (2DK) 710	タイプC2 (2LDK) 709	タイプA2 (1DK) 708
タイプD3 (3DK) 602	タイプD4 (3DK) 601	タイプD1 (3DK) 611	タイプB3 (2DK) 610	タイプC2 (2LDK) 609	タイプA2 (1DK) 608
タイプD3 (3DK) 502	タイプD4 (3DK) 501	タイプD1 (3DK) 511	タイプB3 (2DK) 510	タイプC2 (2LDK) 509	タイプA2 (1DK) 508
タイプD3 (3DK) 402	タイプD4 (3DK) 401	タイプD1 (3DK) 411	タイプB3 (2DK) 410	タイプC2 (2LDK) 409	タイプA2 (1DK) 408
タイプD3 (3DK) 302	タイプD4 (3DK) 301	タイプD1 (3DK) 311	タイプB3 (2DK) 310	タイプC2 (2LDK) 309	タイプA2 (1DK) 308
タイプD3 (3DK) 202	タイプD4 (3DK) 201	タイプD1 (3DK) 211	タイプB3 (2DK) 210	タイプC2 (2LDK) 209	タイプA2 (1DK) 208
タイプD3 (3DK) 102	タイプD4 (3DK) 101	タイプD1 (3DK) 111	タイプB3 (2DK) 110	タイプC2 (2LDK) 109	タイプA2 (1DK) 108

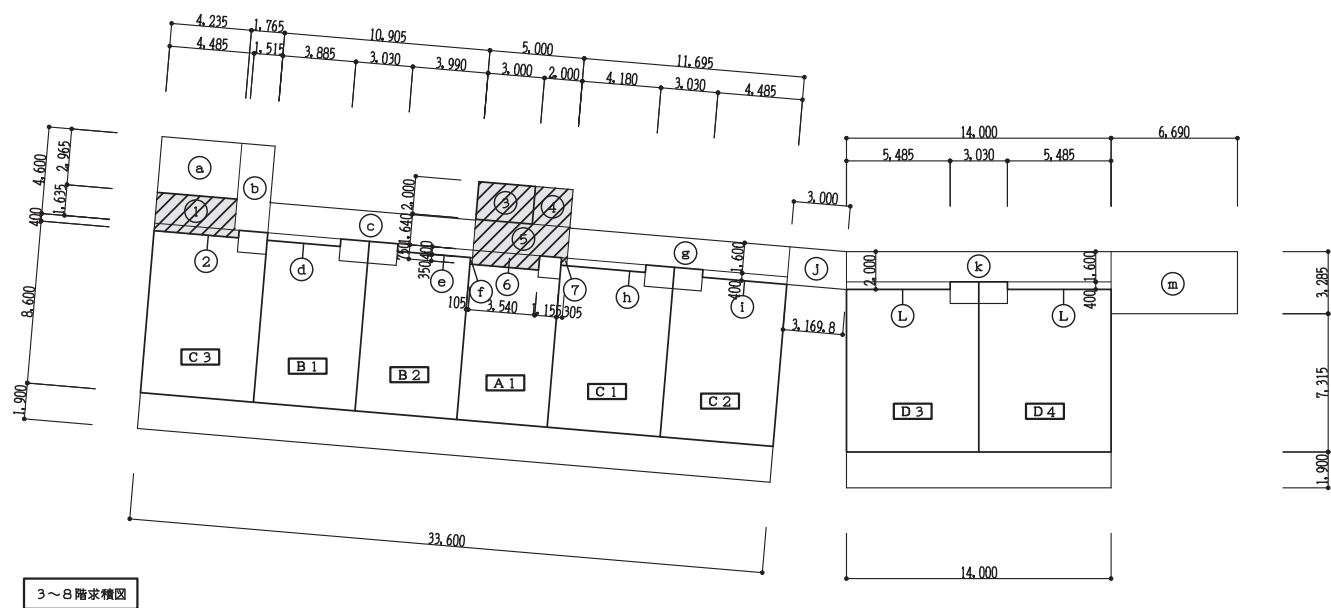
タイプD1 (3DK) 610	タイプC6 (2LDK) 609	タイプC7 (2LDK) 608	タイプD1 (3DK) 607	タイプA3 (1DK) 606	タイプC1 (2LDK) 605	タイプB4 (2DK) 604	タイプC1 (2LDK) 603	タイプB2 (2DK) 602	タイプC2 (2LDK) 601
タイプD1 (3DK) 510	タイプC6 (2LDK) 509	タイプC7 (2LDK) 508	タイプD1 (3DK) 507	タイプA3 (1DK) 506	タイプC1 (2LDK) 505	タイプB4 (2DK) 504	タイプC1 (2LDK) 503	タイプB2 (2DK) 502	タイプC2 (2LDK) 501
タイプD1 (3DK) 410	タイプC6 (2LDK) 409	タイプC7 (2LDK) 408	タイプD1 (3DK) 407	タイプA3 (1DK) 406	タイプC1 (2LDK) 405	タイプB4 (2DK) 404	タイプC1 (2LDK) 403	タイプB2 (2DK) 402	タイプC2 (2LDK) 401
タイプD1 (3DK) 310	タイプC6 (2LDK) 309	タイプC7 (2LDK) 308	タイプD1 (3DK) 307	タイプA3 (1DK) 306	タイプC1 (2LDK) 305	タイプB4 (2DK) 304	タイプC1 (2LDK) 303	タイプB2 (2DK) 302	タイプC2 (2LDK) 301
タイプD1 (3DK) 210	タイプC6 (2LDK) 209	タイプC7 (2LDK) 208	タイプD1 (3DK) 207	貴通通路	タイプC1 (2LDK) 205	タイプB4 (2DK) 204	タイプC1 (2LDK) 203	タイプB2 (2DK) 202	タイプC2 (2LDK) 201
昇降機	エレベーター	エレベーター	エレベーター	エレベーター	エレベーター	エレベーター	エレベーター	エレベーター	エレベーター

1-1号棟 70戸

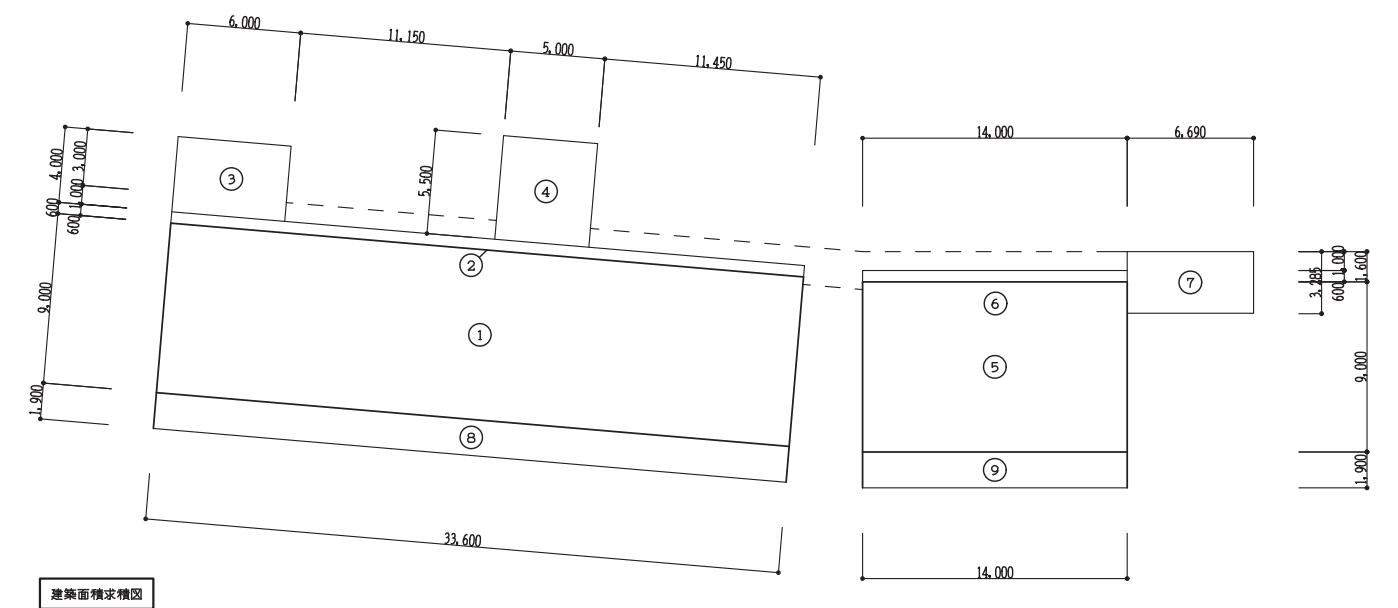
1-2号棟 住戸: 71戸 集会所: 1室

2号棟 住戸: 49戸

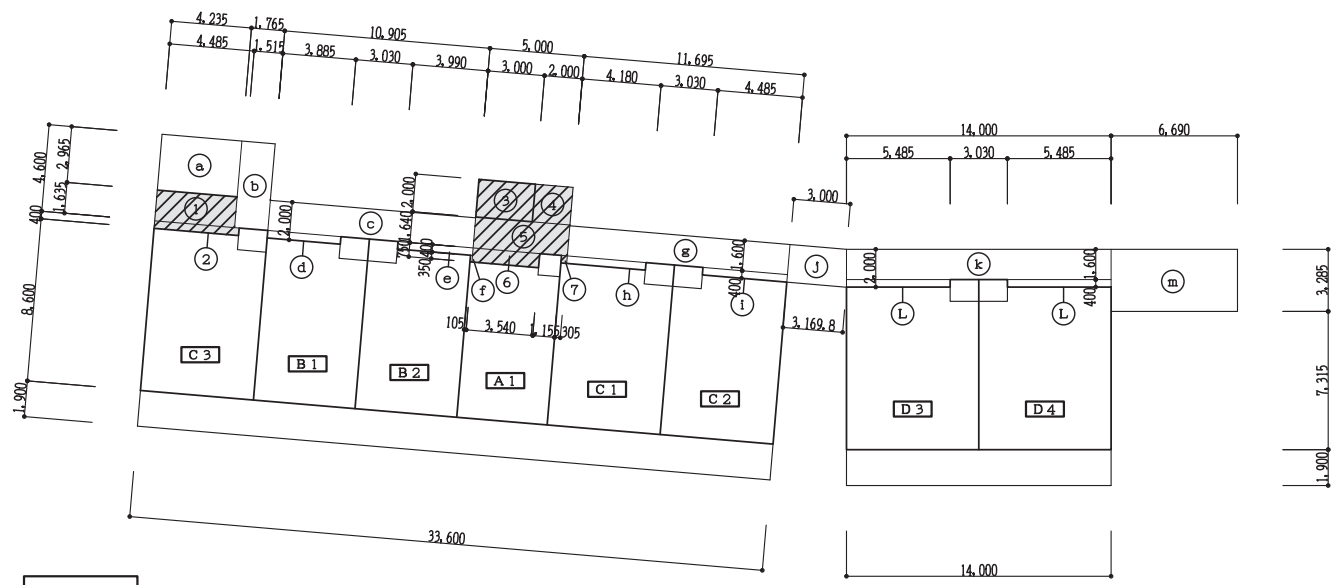




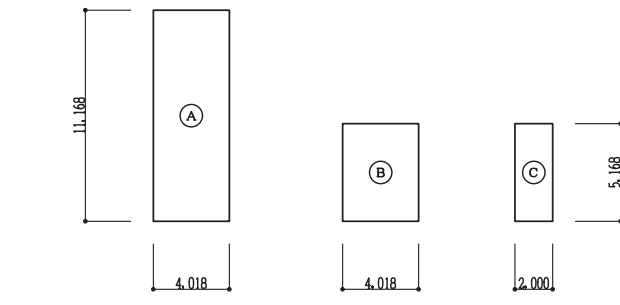
3~8階求積図



建築面積求積図



2階求積図

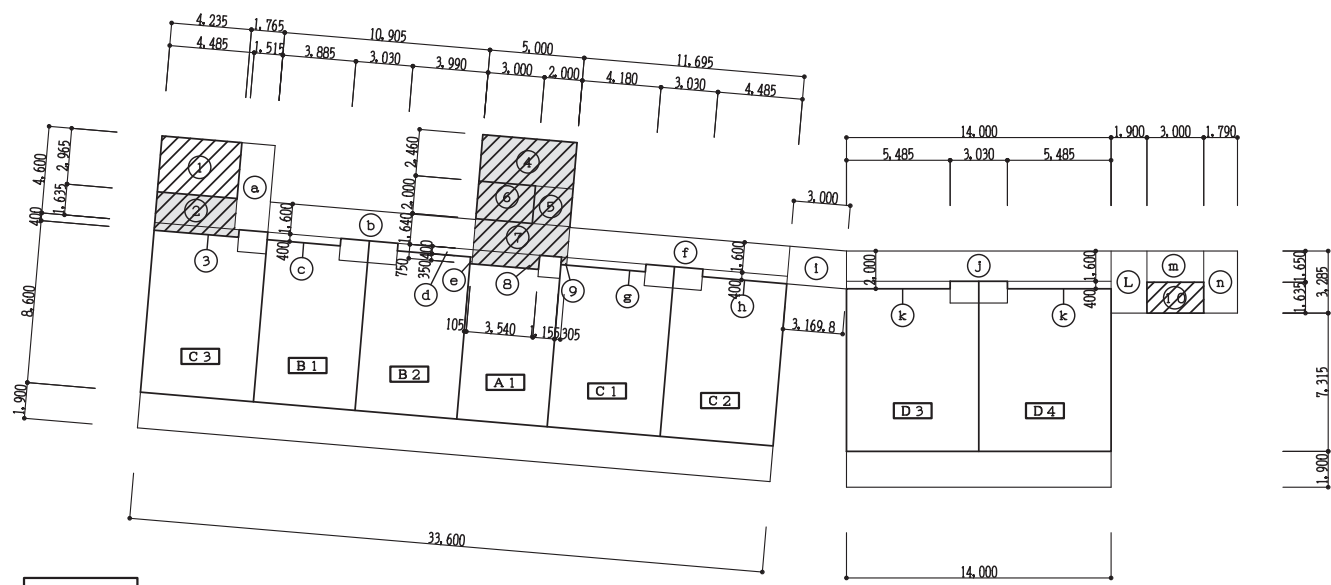


駐輪場求積図

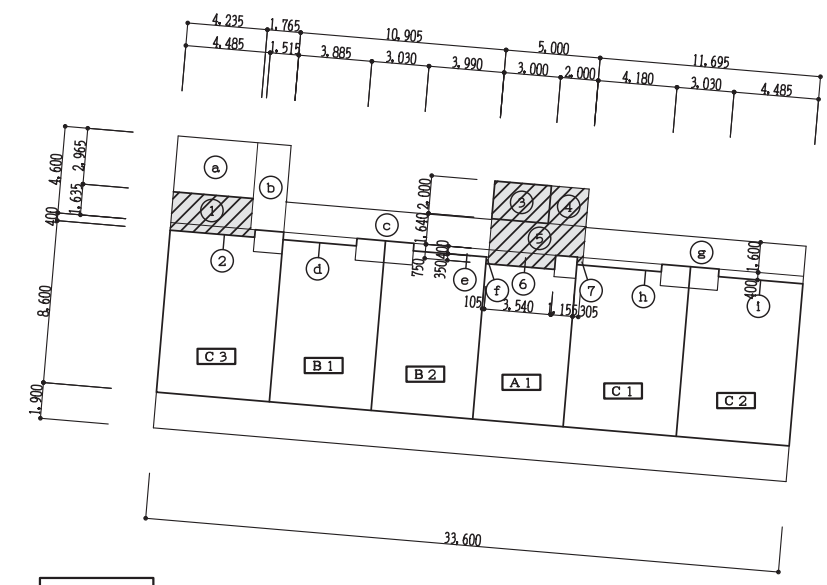
※駐輪場容積率緩和と算定  
 延床面積 / 5 ≧ 駐輪場延床面積  
 駐輪場面積 A+B+C=75.97㎡  
 3967.22㎡ / 5 = 793.44㎡ ≧ 75.97㎡ → 駐輪場は全て容積率緩和 OK

符号	計算式	A
(A)	4.018 × 11.168	44.873024
(B)	4.018 × 5.168	20.765024
(C)	2.000 × 5.168	10.336
計		75.974048
合計		75.97

符号	計算式	A
①	33.60 × 9.00	302.4000
②	33.60 × 0.60	20.1600
③	6.00 × 4.00	24.0000
④	5.00 × 5.50	27.5000
⑤	14.00 × 9.00	126.0000
⑥	14.00 × 0.60	8.4000
⑦	6.69 × 3.285	21.97665
⑧	33.60 × 1.90	63.8400
⑨	14.00 × 1.90	26.6000
計		620.87665
合計		620.87



1階求積図



9階求積図

符号	計算式	A
(A)	4.018 × 11.168	44.873024
(B)	4.018 × 5.168	20.765024
(C)	2.000 × 5.168	10.336
計		75.974048
合計		75.97

建築面積	696.84
------	--------

※記 (特記なき限り以下による)  
 ・ 斜線は基準法延床面積 (共用部分) を示す。  
 ・ 点線は容積率緩和部分を示す。

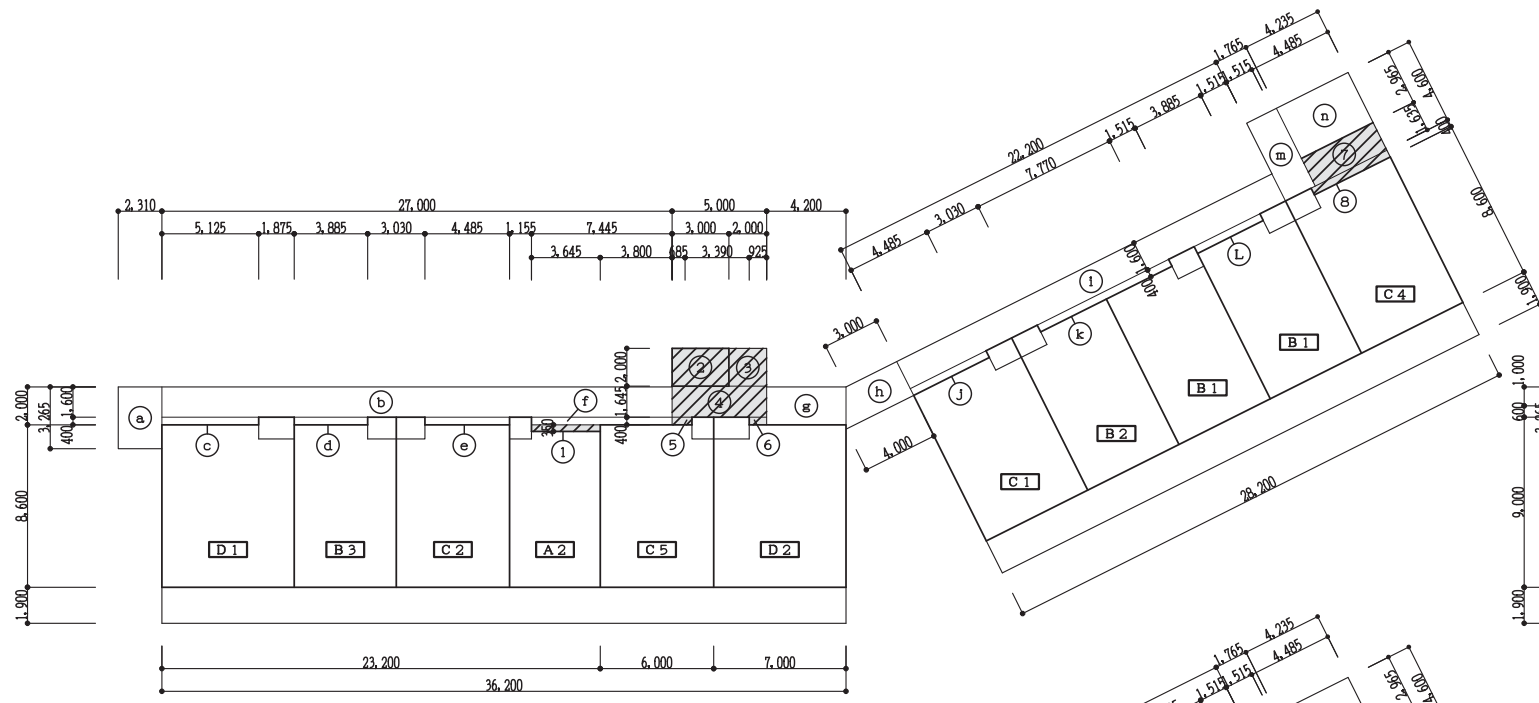
○ 1 - 1号棟面積表 (基準法・公営法)

基準法延床面積							公営法面積							公営法タイプ別面積表											
階	専用部分			共用部分	計	別棟駐輪場	合計	容積率対象延床面積				専用部分			共用部分	計	タイプ	階数	戸数	専用部分	戸当り共用面積	バルコニー面積 (1/3)	戸当り面積	合計	
	住戸部分	M B	計					▲基準容積率部分	▲容積率緩和部分	容積率対象面積	計	住戸部分	バルコニー (1/3)	計											
9	281.13675	10.0395	291.17625	29.695225	320.871475		320.87		29.695225	291.17625	291.17	281.13	21.28	302.41	103.20	405.61			9	39.13	39.13/3475.21 × 1408.54	15.85	3.04	58.02	522.18
8	399.26425	13.524	412.78825	29.695225	442.483475		422.48		29.695225	412.78825	412.78	399.26	30.14	429.40	161.63	591.03			9	45.30	45.30/3475.21 × 1408.54	18.36	3.42	67.08	603.72
7	399.26425	13.524	412.78825	29.695225	442.483475		422.48		29.695225	412.78825	412.78	399.26	30.14	429.40	161.63	591.03			9	45.30	45.30/3475.21 × 1408.54	18.36	3.42	67.08	603.72
6	399.26425	13.524	412.78825	29.695225	442.483475		422.48		29.695225	412.78825	412.78	399.26	30.14	429.40	161.63	591.03			9	50.46	50.46/3475.21 × 1408.54	20.45	3.80	74.71	672.39
5	399.26425	13.524	412.78825	29.695225	442.483475		422.48		29.695225	412.78825	412.78	399.26	30.14	429.40	161.63	591.03			9	50.46	50.46/3475.21 × 1408.54	20.45	3.80	74.71	672.39
4	399.26425	13.524	412.78825	29.695225	442.483475		422.48		29.695225	412.78825	412.78	399.26	30.14	429.40	161.63	591.03			9	50.46	50.46/3475.21 × 1408.54	20.45	3.80	74.71	672.39
3	399.26425	13.524	412.78825	29.695225	442.483475		422.48		29.695225	412.78825	412.78	399.26	30.14	429.40	161.63	591.03			8	59.06	59.06/3475.21 × 1408.54	23.93	4.43	87.42	699.36
2	399.26425	13.524	412.78825	29.695225	442.483475		422.48		29.695225	412.78825	412.78	399.26	30.14	429.40	161.63	591.03			8	59.06	59.06/3475.21 × 1408.54	23.93	4.43	87.42	699.36
1	399.26425	13.524	412.78825	59.457	472.24525	75.97	548.21	75.97	41.995225	430.250025	430.25	399.26	30.14	429.40	173.93	603.33									
							3966.44				3610.88	3475.21	262.40	3737.61	1408.54	5146.15									

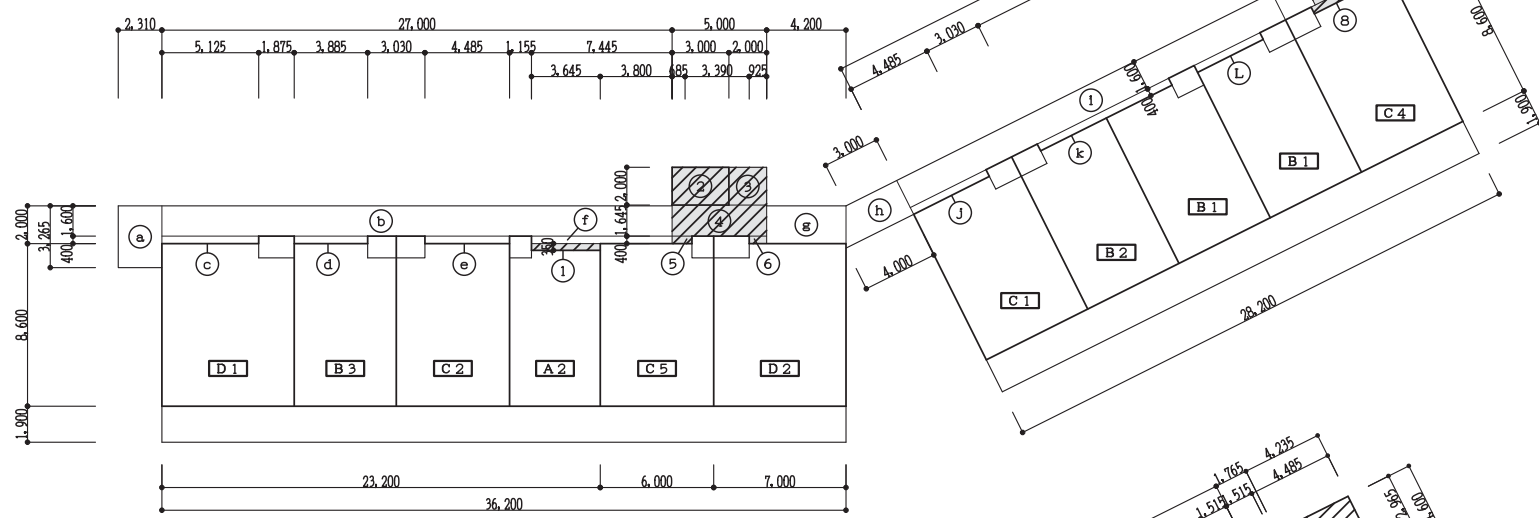
  

専用部分面積表 (基準法)				専用部分面積表 (公営法)				バルコニー面積表 (公営法)			
階	計算式	計	階	計算式	計	階	計算式	計	1/3	計	
9	C3 + B1 + B2 + A1 + C1 + C2	281.13675	9	C3 + B1 + B2 + A1 + C1 + C2	281.13675	281.13	C3 + B1 + B2 + A1 + C1 + C2	63.84	21.2800	21.28	
8	C3 + B1 + B2 + A1 + C1 + C2 + D3 + D4	399.26425	8	C3 + B1 + B2 + A1 + C1 + C2 + D3 + D4	399.26425	399.26	C3 + B1 + B2 + A1 + C1 + C2 + D3 + D4	90.44	30.1466	30.14	
7	C3 + B1 + B2 + A1 + C1 + C2 + D3 + D4	399.26425	7	C3 + B1 + B2 + A1 + C1 + C2 + D3 + D4	399.26425	399.26	C3 + B1 + B2 + A1 + C1 + C2 + D3 + D4	90.44	30.1466	30.14	
6	C3 + B1 + B2 + A1 + C1 + C2 + D3 + D4	399.26425	6	C3 + B1 + B2 + A1 + C1 + C2 + D3 + D4	399.26425	399.26	C3 + B1 + B2 + A1 + C1 + C2 + D3 + D4	90.44	30.1466	30.14	
5	C3 + B1 + B2 + A1 + C1 + C2 + D3 + D4	399.26425	5	C3 + B1 + B2 + A1 + C1 + C2 + D3 + D4	399.26425	399.26	C3 + B1 + B2 + A1 + C1 + C2 + D3 + D4	90.44	30.1466	30.14	
4	C3 + B1 + B2 + A1 + C1 + C2 + D3 + D4	399.26425	4	C3 + B1 + B2 + A1 + C1 + C2 + D3 + D4	399.26425	399.26	C3 + B1 + B2 + A1 + C1 + C2 + D3 + D4	90.44	30.1466	30.14	
3	C3 + B1 + B2 + A1 + C1 + C2 + D3 + D4	399.26425	3	C3 + B1 + B2 + A1 + C1 + C2 + D3 + D4	399.26425	399.26	C3 + B1 + B2 + A1 + C1 + C2 + D3 + D4	90.44	30.1466	30.14	
2	C3 + B1 + B2 + A1 + C1 + C2 + D3 + D4	399.26425	2	C3 + B1 + B2 + A1 + C1 + C2 + D3 + D4	399.26425	399.26	C3 + B1 + B2 + A1 + C1 + C2 + D3 + D4	90.44	30.1466	30.14	
1	C3 + B1 + B2 + A1 + C1 + C2 + D3 + D4	399.26425	1	C3 + B1 + B2 + A1 + C1 + C2 + D3 + D4	399.26425	399.26	C3 + B1 + B2 + A1 + C1 + C2 + D3 + D4	90.44	30.1466	30.14	
		3475.25075			3475.21			787.36		262.40	

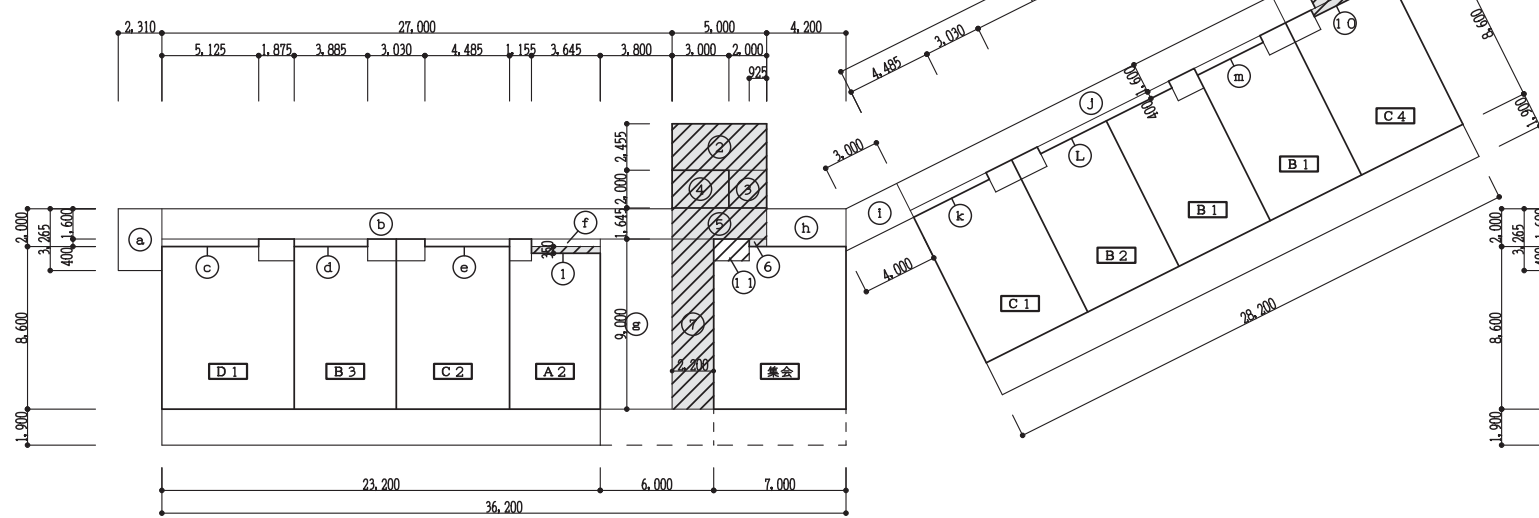
共用部分面積											
基準法	階	1階		2階		3~8階		9階		合計	
	符号	計算式	A	計算式	A	計算式	A	計算式	A	計算式	A
	①	4.235 × 2.965	12.556775	4.235 × 1.635	6.924225	4.235 × 1.635	6.924225	4.235 × 1.635	6.924225		
	②	4.235 × 1.635	6.924225	4.485 × 0.400	1.794	4.485 × 0.400	1.794	4.485 × 0.400	1.794		
	③	4.485 × 0.400	1.794	3.000 × 2.000 (EV)	6.00	3.000 × 2.000 (EV)	6.00	3.000 × 2.000 (EV)	6.00		
	④	5.000 × 2.460	12.30	2.000 × 2.000	4.00	2.000 × 2.000	4.00	2.000 × 2.000	4.00		
	⑤	2.000 × 2.000	4.00	5.000 × 1.640	8.20	5.000 × 1.640	8.20	5.000 × 1.640	8.20		
	⑥	3.000 × 2.000 (EV)	6.00	3.540 × 0.750	2.655	3.540 × 0.750	2.655	3.540 × 0.750	2.655		
	⑦	5.000 × 1.640	8.20	0.305 × 0.400	0.122	0.305 × 0.400	0.122	0.305 × 0.400	0.122		
	⑧	3.540 × 0.750	2.655								
	⑨	0.305 × 0.400	0.122								
	⑩	3.000 × 1.635	4.905								
	計		59.457		29.695225		29.695225		29.695225		29.695225
	容積緩和		41.995225		29.695225		29.695225		29.695225		29.695225
公営法	a	1.765 × 4.600	8.119	4.235 × 2.965	12.556775	4.235 × 2.965	12.556775	4.235 × 2.965	12.556775		
	b	10.905 × 1.600	17.448	1.765 × 4.600	8.119	1.765 × 4.600	8.119	1.765 × 4.600	8.119		
	c	3.885 × 0.400	1.5540	10.905 × 1.600	17.448	10.905 × 1.600	17.448	10.905 × 1.600	17.448		
	d	3.990 × 0.400	1.596	3.885 × 0.400	1.5540	3.885 × 0.400	1.5540	3.885 × 0.400	1.5540		
	e	0.105 × 0.350	0.03675	3.990 × 0.400	1.596	3.990 × 0.400	1.596	3.990 × 0.400	1.596		
	f	11.695 × 1.600	18.712	0.105 × 0.350	0.03675	0.105 × 0.350	0.03675	0.105 × 0.350	0.03675		
	g	4.180 × 0.400	1.672	11.695 × 1.600	18.712	11.695 × 1.600	18.712	11.695 × 1.600	18.712		
	h	4.485 × 0.400	1.7940	4.180 × 0.400	1.672	4.180 × 0.400	1.672	4.180 × 0.400	1.672		
	i	(3.1698 + 3.000) × 2.000 × 1/2	6.16980	4.485 × 0.400	1.7940	4.485 × 0.400	1.7940	4.485 × 0.400	1.7940		
	j	14.000 × 1.600	22.40	(3.1698 + 3.000) × 2.000 × 1/2	6.16980	(3.1698 + 3.000) × 2.000 × 1/2	6.16980				
	k	5.485 × 0.400 × 2	4.388	14.000 × 1.600	22.40	14.000 × 1.600	22.40				
	l	1.900 × 3.285	6.2415	5.485 × 0.400 × 2	4.388	5.485 × 0.400 × 2	4.388				
	m	3.000 × 1.650	4.95	6.690 × 3.285	21.97665	6.690 × 3.285	21.97665				
	n	1.790 × 3.285	5.88015								
	計		100.9612		118.422975		118.422975		63.488525		
	M B	1.32825 × 1 + 1.74225 × 7	13.524	1.32825 × 1 + 1.74225 × 7	13.524	1.32825 × 1 + 1.74225 × 7	13.524	1.32825 × 1 + 1.74225 × 5	10.0395		
	合計	29.69 + 100.96 + 13.52	161.63	29.69 + 118.42 + 13.52	161.63	29.69 + 118.42 + 13.52	161.63	29.69 + 63.48 + 10.03	103.20	173.93 + 161.63 × 7 + 103.20	1408.54



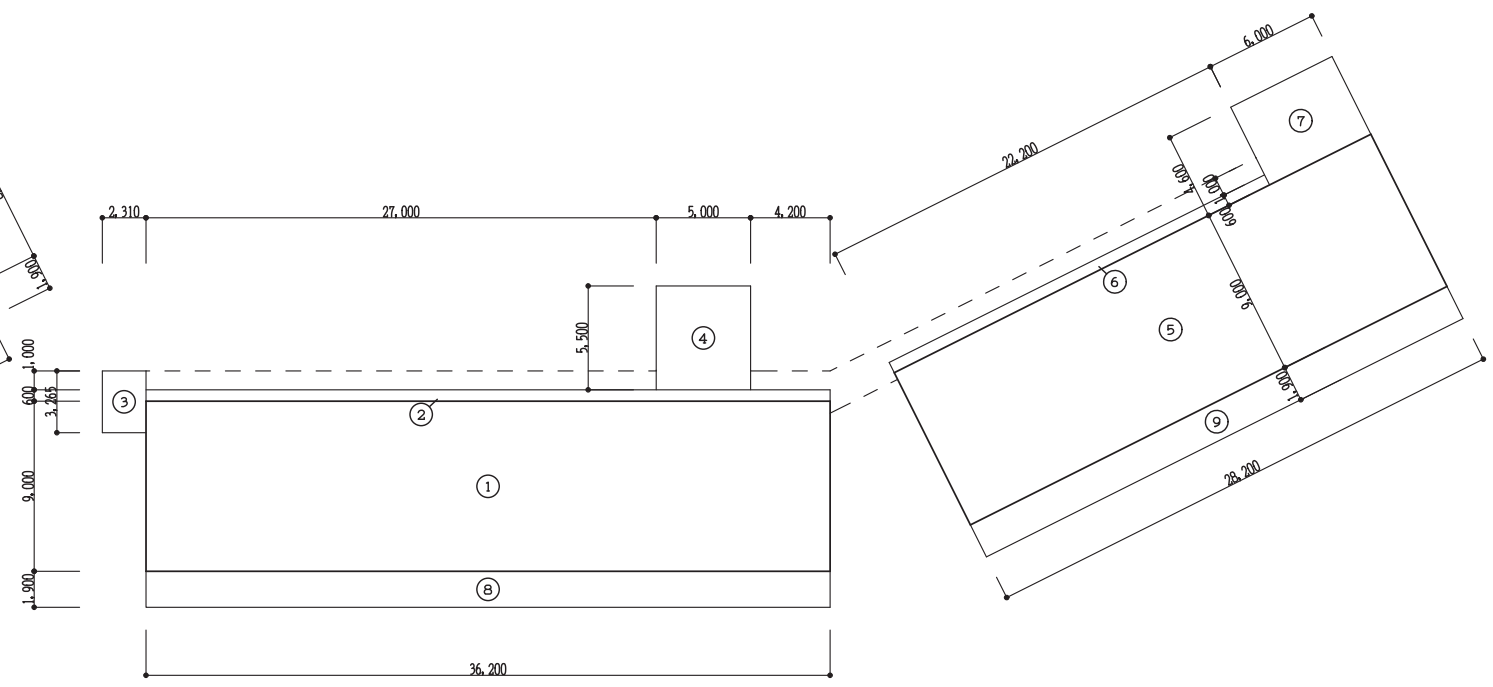
3~5階求積図



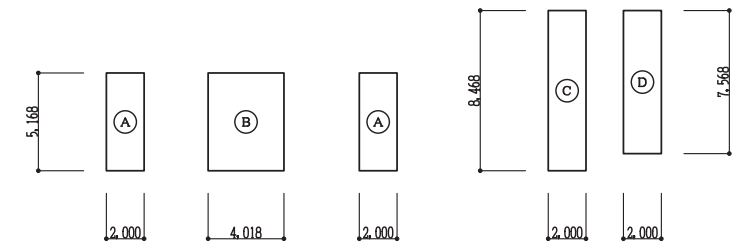
2階求積図



1階求積図



建築面求積図



駐輪場求積図

※駐輪場容積率緩和と算定  
 延床面積 / 5 ≧ 駐輪場の延床面積  
 駐輪場面積 A+B+C+D=73.5㎡  
 4002.49㎡ / 5 = 800.49㎡ ≧ 73.50㎡ → 駐輪場は全て容積率緩和 OK

6~8階求積図

符号	計算式	A
(A)	2,000 × 5,168 × 2	20,672
(B)	4,018 × 5,168	20,765,024
(C)	2,000 × 8,468	16,936
(D)	2,000 × 7,568	15,136
計		73,509,024
合計		73,50

延床面積 73.50

符号	計算式	A
(1)	36.20 × 9.00	325,800
(2)	36.20 × 0.60	21,720
(3)	3,265 × 2,310	7,542,15
(4)	5.00 × 5.50	27,500
(5)	28.20 × 9.00	253,800
(6)	22.20 × 0.60	13,320
(7)	6.00 × 4.60	27,600
(8)	36.20 × 1.90	68,780
(9)	28.20 × 1.90	53,580
計		799,642,15
合計		799.64

符号	計算式	A
(A)	2,000 × 5,168 × 2	20,672
(B)	4,018 × 5,168	20,765,024
(C)	2,000 × 8,468	16,936
(D)	2,000 × 7,568	15,136
計		73,509,024
合計		73,50

建築面積 873.14

註記 (特記なき限り以下による)  
 ・ [斜線] は基準法延床面積 (共用部分) を示す。  
 ・ [点線] は容積率緩和部分を示す。

○ 1 - 2号棟面積表 (基準法・公営法)

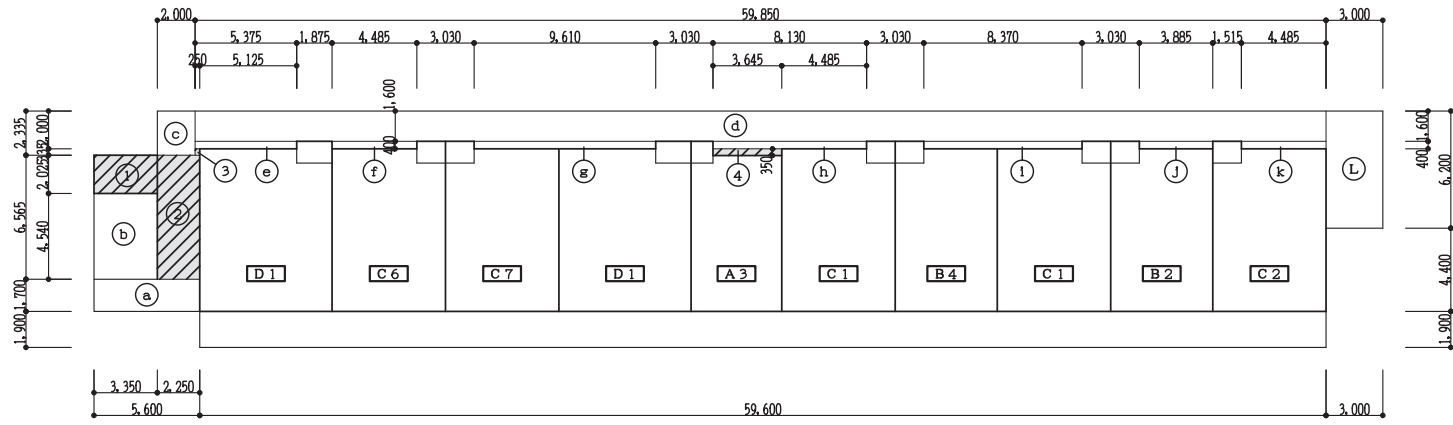
基準法延床面積										公営法面積 (集会所58.79㎡含まず)					公営法タイプ別面積表										
階	専用部分			共用部分	計	別棟駐輪場	合計	容積率対象延床面積				専用部分		共用部分	計	タイプ	階数	戸数	専用部分	戸当り共用面積	バルコニー面積 (1/3)	戸当り面積	合計		
	住戸部分	MB	計					▲駐車専用部分	▲容積率対象部分	容積率対象面積	計	住戸部分	バルコニー (1/3)											計	
8	302.95675	10.8675	313.82425	20.14475	333.969		333.96	20.14475	313.82425	313.82	302.95	22.92	325.87	98.51	424.38	A 2	1~8階	8	39.13	39.13/3498.54 x 1286.23	14.38	3.04	56.55	452.40	
7	302.95675	10.8675	313.82425	20.14475	333.969		333.96	20.14475	313.82425	313.82	302.95	22.92	325.87	98.51	424.38	B 1	1~5階	10	45.30	45.30/3498.54 x 1286.23	16.65	3.42	65.37	653.70	
6	302.95675	10.8675	313.82425	20.14475	333.969		333.96	20.14475	313.82425	313.82	302.95	22.92	325.87	98.51	424.38	B 2	1~5階	5	45.30	45.30/3498.54 x 1286.23	16.65	3.42	65.37	326.85	
5	539.7955	19.57875	559.37425	28.862975	588.237225		588.23	28.862975	559.37425	559.37	539.79	40.78	580.57	185.59	766.16	B 3	1~8階	8	45.30	45.30/3498.54 x 1286.23	16.65	3.42	65.37	522.96	
4	539.7955	19.57875	559.37425	28.862975	588.237225		588.23	28.862975	559.37425	559.37	539.79	40.78	580.57	185.59	766.16	C 1	1~5階	5	50.46	50.46/3498.54 x 1286.23	18.55	3.80	72.81	364.05	
3	539.7955	19.57875	559.37425	28.862975	588.237225		588.23	28.862975	559.37425	559.37	539.79	40.78	580.57	185.59	766.16	C 2	1~8階	8	50.46	50.46/3498.54 x 1286.23	18.55	3.80	72.81	582.48	
2	539.7955	19.57875	559.37425	28.862975	588.237225		588.23	28.862975	559.37425	559.37	539.79	40.78	580.57	185.59	766.16	C 4	1~5階	5	50.46	50.46/3498.54 x 1286.23	18.55	3.80	72.81	364.05	
1	489.33175	15.68025	505.012	75.377	580.389	73.50	653.88	73.50	60.663975	519.725025	519.72	430.53	32.55	463.08	248.34	711.42	C 5	2~8階	7	50.46	50.46/3498.54 x 1286.23	18.55	3.80	72.81	509.67
							4008.68	3698.66				3498.54	264.43	3762.97	1286.23	5049.20									
専用部分面積表 (基準法)							専用部分面積表 (公営法)					バルコニー面積表 (公営法)													
階	計算式			計	階	計算式			計	計算式		計	1/3	計											
8	D1 + B3 + C2 + A2 + C5 + D2			302.95675	8	D1 + B3 + C2 + A2 + C5 + D2			302.95675	302.95	D1 + B3 + C2 + A2 + C5 + D2		68.78	22.9266	22.92										
7	D1 + B3 + C2 + A2 + C5 + D2			302.95675	7	D1 + B3 + C2 + A2 + C5 + D2			302.95675	302.95	D1 + B3 + C2 + A2 + C5 + D2		68.78	22.9266	22.92										
6	D1 + B3 + C2 + A2 + C5 + D2			302.95675	6	D1 + B3 + C2 + A2 + C5 + D2			302.95675	302.95	D1 + B3 + C2 + A2 + C5 + D2		68.78	22.9266	22.92										
5	D1 + B3 + C2 + A2 + C5 + D2 + C1 + B2 + B1x2 + C4			539.7955	5	D1 + B3 + C2 + A2 + C5 + D2 + C1 + B2 + B1x2 + C4			539.7955	539.79	D1 + B3 + C2 + A2 + C5 + D2 + C1 + B2 + B1x2 + C4		122.36	40.7866	40.78										
4	D1 + B3 + C2 + A2 + C5 + D2 + C1 + B2 + B1x2 + C4			539.7955	4	D1 + B3 + C2 + A2 + C5 + D2 + C1 + B2 + B1x2 + C4			539.7955	539.79	D1 + B3 + C2 + A2 + C5 + D2 + C1 + B2 + B1x2 + C4		122.36	40.7866	40.78										
3	D1 + B3 + C2 + A2 + C5 + D2 + C1 + B2 + B1x2 + C4			539.7955	3	D1 + B3 + C2 + A2 + C5 + D2 + C1 + B2 + B1x2 + C4			539.7955	539.79	D1 + B3 + C2 + A2 + C5 + D2 + C1 + B2 + B1x2 + C4		122.36	40.7866	40.78										
2	D1 + B3 + C2 + A2 + C5 + D2 + C1 + B2 + B1x2 + C4			539.7955	2	D1 + B3 + C2 + A2 + C5 + D2 + C1 + B2 + B1x2 + C4			539.7955	539.79	D1 + B3 + C2 + A2 + C5 + D2 + C1 + B2 + B1x2 + C4		122.36	40.7866	40.78										
1	D1 + B3 + C2 + A2 + C1 + B2 + B1x2 + C4 + 廊下			489.33175	1	D1 + B3 + C2 + A2 + C1 + B2 + B1x2 + C4			430.538	430.53	D1 + B3 + C2 + A2 + C1 + B2 + B1x2 + C4		97.66	32.5533	32.55	集会所	1階	1	58.79				58.79		
				3557.384					3498.54			793.44		264.43											

共用部分面積

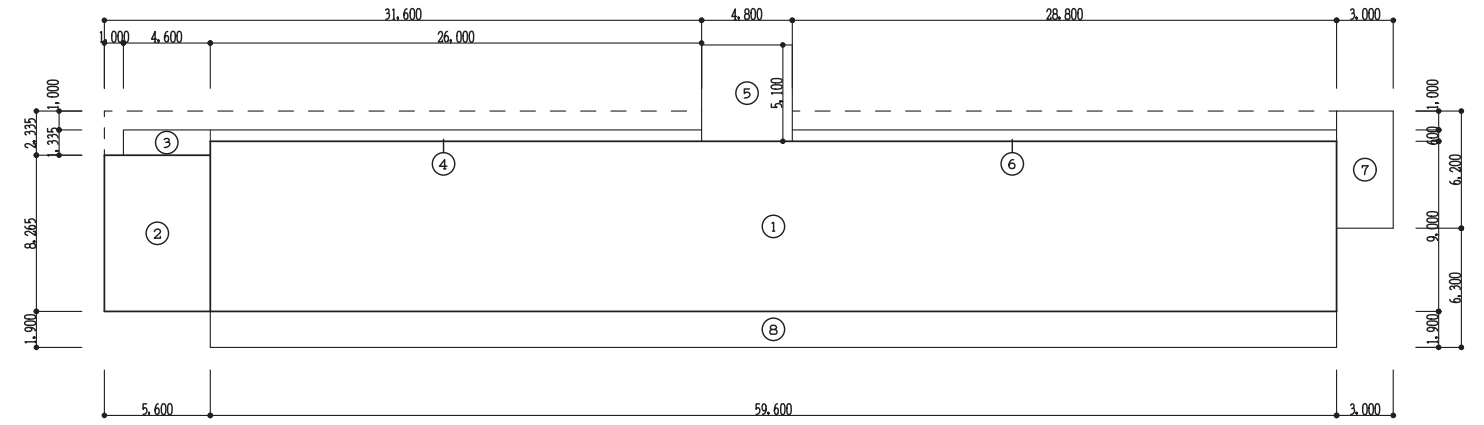
基準法	階	1階		2階		3~5階		6~8階		合計	
符号	計算式	A	計算式	A	計算式	A	計算式	A	計算式	A	合計
①	3.645 x 0.350	1.27575	3.645 x 0.350	1.27575	3.645 x 0.350	1.27575	3.645 x 0.350	1.27575	3.645 x 0.350	1.27575	
②	5.000 x 2.455	12.2750	3.000 x 2.000 (EV)	6.000	3.000 x 2.000 (EV)	6.000	3.000 x 2.000 (EV)	6.000	3.000 x 2.000 (EV)	6.000	
③	2.000 x 2.000	4.000	2.000 x 2.000	4.000	2.000 x 2.000	4.000	2.000 x 2.000	4.000	2.000 x 2.000	4.000	
④	3.000 x 2.000 (EV)	6.000	5.000 x 1.645	8.225	5.000 x 1.645	8.225	5.000 x 1.645	8.225	5.000 x 1.645	8.225	
⑤	5.000 x 1.645	8.225	0.685 x 0.400	0.274	0.685 x 0.400	0.274	0.685 x 0.400	0.274	0.685 x 0.400	0.274	
⑥	0.925 x 0.400	0.370	0.925 x 0.400	0.370	0.925 x 0.400	0.370	0.925 x 0.400	0.370	0.925 x 0.400	0.370	
⑦	2.200 x 9.000	19.80	4.235 x 1.635	6.924225	4.235 x 1.635	6.924225	4.235 x 1.635	6.924225	4.235 x 1.635	6.924225	
⑧	4.235 x 2.965	12.556775	4.485 x 0.400	1.794	4.485 x 0.400	1.794	4.485 x 0.400	1.794	4.485 x 0.400	1.794	
⑨	4.235 x 1.635	6.924225									
⑩	4.485 x 0.400	1.794									
⑪	1.875 x 1.150 (集会所MB)	2.15625									
計		75.377		28.862975		28.862975		28.862975		28.862975	
容積緩和		60.663975		28.862975		28.862975		28.862975		28.862975	
公営法	a	2.310 x 3.265	7.54215	2.310 x 3.265	7.54215	2.310 x 3.265	7.54215	2.310 x 3.265	7.54215	7.54215	
	b	27.000 x 1.600	43.20	27.000 x 1.600	43.20	27.000 x 1.600	43.20	27.000 x 1.600	43.20	43.20	
	c	5.125 x 0.400	2.050	5.125 x 0.400	2.050	5.125 x 0.400	2.050	5.125 x 0.400	2.050	2.050	
	d	3.885 x 0.400	1.554	3.885 x 0.400	1.554	3.885 x 0.400	1.554	3.885 x 0.400	1.554	1.554	
	e	4.485 x 0.400	1.794	4.485 x 0.400	1.794	4.485 x 0.400	1.794	4.485 x 0.400	1.794	1.794	
	f	3.645 x 0.400	1.458	7.445 x 0.400	2.978	7.445 x 0.400	2.978	7.445 x 0.400	2.978	2.978	
	g	3.800 x 9.000	34.20	4.200 x 2.000	8.40	4.200 x 2.000	8.40	4.200 x 2.000	8.40	8.40	
	h	4.200 x 2.000	8.40	(3.000 + 4.000) x 2.000 x 1/2	7.00	(3.000 + 4.000) x 2.000 x 1/2	7.00				
	i	(3.000 + 4.000) x 2.000 x 1/2	7.00	22.200 x 1.600	35.52	22.200 x 1.600	35.52				
	j	22.200 x 1.600	35.52	4.485 x 0.400	1.794	4.485 x 0.400	1.794				
	k	4.485 x 0.400	1.794	7.770 x 0.400	3.108	7.770 x 0.400	3.108				
	l	7.770 x 0.400	3.108	3.885 x 0.400	1.554	3.885 x 0.400	1.554				
	m	3.885 x 0.400	1.554	1.765 x 4.600	8.119	1.765 x 4.600	8.119				
	n	1.765 x 4.600	8.119	4.235 x 2.965	12.556775	4.235 x 2.965	12.556775				
	計		157.29315		137.169925		137.169925			67.51815	
	MB	1.32825 x 1 + 1.74225 x 7 + 2.15625 x 1	15.68025	1.32825 x 1 + 1.74225 x 8 + 2.15625 x 2	19.57875	1.32825 x 1 + 1.74225 x 8 + 2.15625 x 2	19.57875	1.32825 x 1 + 1.74225 x 3 + 2.15625 x 2	10.8675		
	合計	75.37 + 157.29 + 15.68	248.34	28.86 + 137.16 + 19.57	185.59	28.86 + 137.16 + 19.57	185.59	20.14 + 67.51 + 10.86	98.51	248.34 + 185.59 + 185.39 x 3 + 98.51 x 3	1286.23

共用部分合計

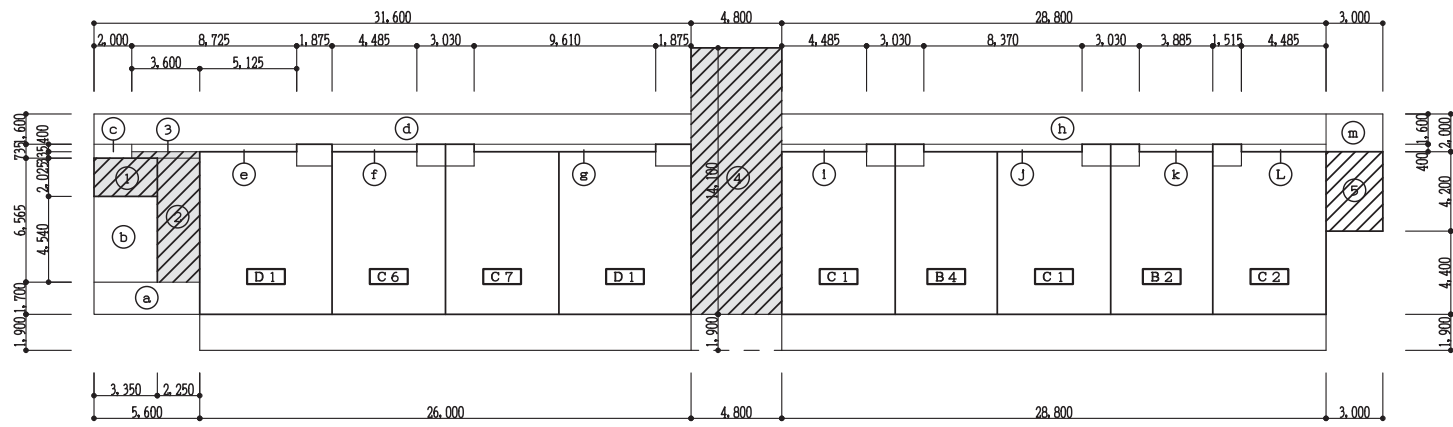
1286.23



2~5階求積図



建築面積求積図

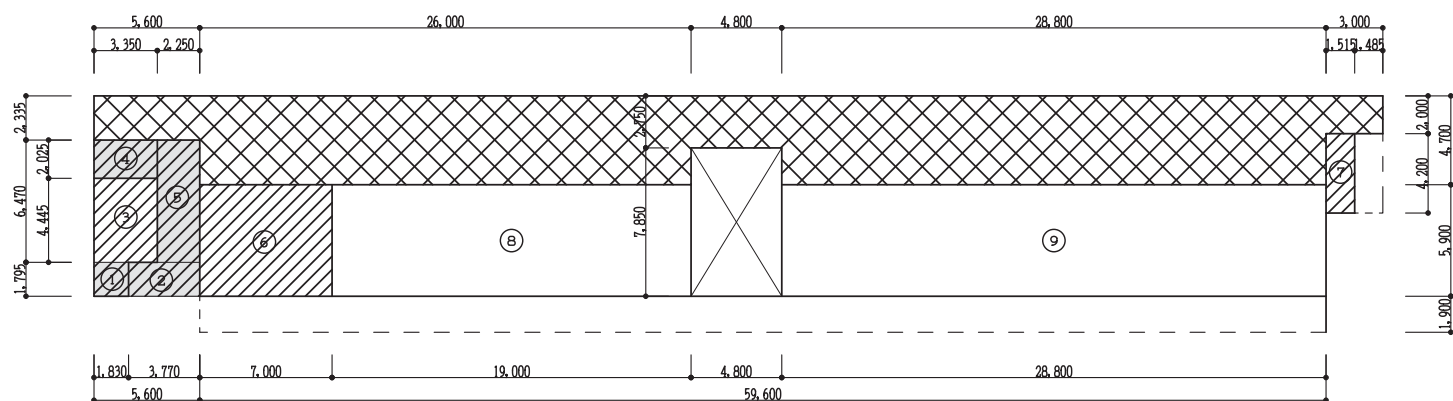


1階求積図

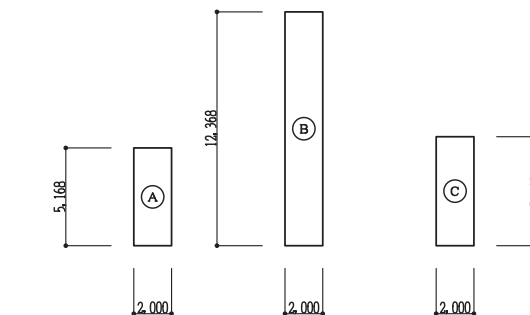
符号	計算式	A
ⓑ	19,000 × 5,900	112.10
ⓐ	28,800 × 5,900	169.92
計		282.02
合計		282.02

符号	計算式	A
Ⓐ	2,000 × 5,168	10,336
Ⓑ	2,000 × 12,368	24,736
Ⓒ	2,000 × 5,768	11,536
計		46,608
合計		46.60

符号	計算式	A
①	59.60 × 9.00	536.4000
②	5.60 × 8.265	46.2840
③	4.60 × 1.335	6.1410
④	26.00 × 0.60	15.6000
⑤	4.80 × 5.10	24.4800
⑥	28.80 × 0.60	17.2800
⑦	3.00 × 6.20	18.6000
⑧	59.60 × 1.90	113.2400
計		778.025
合計		778.02
Ⓐ	2,000 × 5,168	10,336
Ⓑ	2,000 × 12,368	24,736
Ⓒ	2,000 × 5,768	11,536
計		46,608
合計		46.60
建築面積		824.62



地下1階求積図



駐輪場求積図

※駐車場・駐輪場 容積率緩和と算定  
 延床面積 / 5 ≧ 駐車場 + 駐輪場の延床面積  
 駐車場面積 ② + ③ = 282.02㎡  
 駐輪場面積 A + B + C = 46.60㎡  
 3162.77㎡ / 5 = 632.554㎡ ≧ 328.62㎡ → 駐車場及び駐輪場は全て容積率緩和 OK

註記 (特記なき限り以下による)

- ・ [斜線] は基準法延床面積 (共用部分) を示す。
  - ・ [点線] は容積率緩和部分を示す。
  - ・ [格子] は地下階により面積外となる範囲を示す。
- ※上記の除外面積は、建築審査との協議による事項のため、実施時には、地下階である事の確認を行うこと。

○2号棟面積表（基準法・公営法）

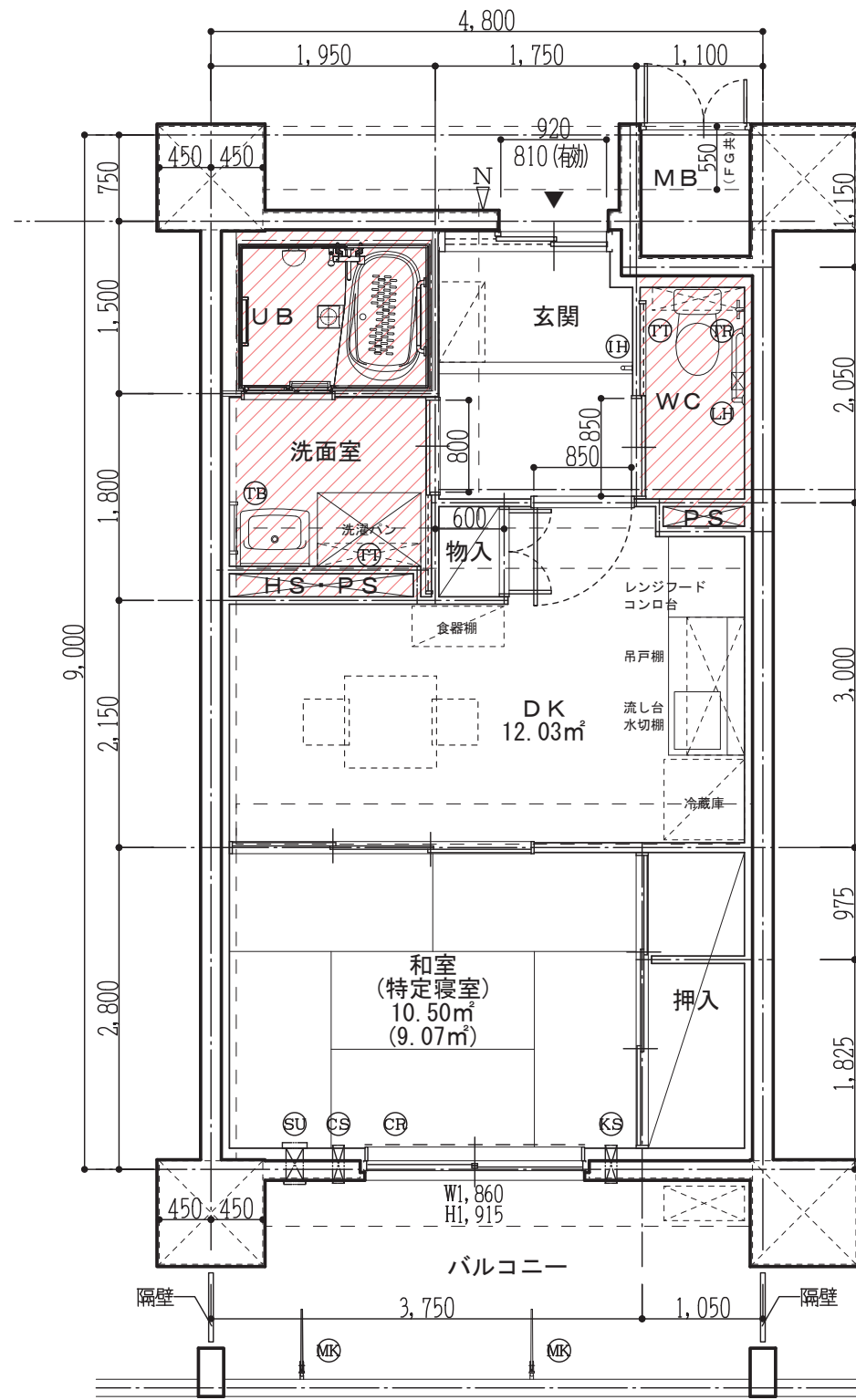
基準法延床面積										公営法面積				公営法タイプ別面積表											
階	専用部分			共用部分	駐車場	計	別棟駐輪場	合計	容積率対象延床面積				専用部分		共用部分	計	タイプ	階数	戸数	専用部分	戸当り共用面積	バルコニー面積 (1/3)	戸当り面積	合計	
	住戸部分	MB	計						▲駐車場等緩和部分	▲共用部分緩和部分	容積率対象面積	計	住戸部分	バルコニー (1/3)											計
5	500.19175	17.8365	518.02825	22.9145		540.94275		540.94	22.9145	518.02825	518.02	500.19	37.74	537.93	202.23	740.16				39.13	39.13/2461.81 × 1168.85	18.57	3.04	60.74	242.96
4	500.19175	17.8365	518.02825	22.9145		540.94275		540.94	22.9145	518.02825	518.02	500.19	37.74	537.93	202.23	740.16				45.30	45.30/2461.81 × 1168.85	21.50	3.42	70.22	351.10
3	500.19175	17.8365	518.02825	22.9145		540.94275		540.94	22.9145	518.02825	518.02	500.19	37.74	537.93	202.23	740.16				45.30	45.30/2461.81 × 1168.85	21.50	3.42	70.22	351.10
2	500.19175	17.8365	518.02825	22.9145		540.94275		540.94	22.9145	518.02825	518.02	500.19	37.74	537.93	202.23	740.16				50.46	50.46/2461.81 × 1168.85	23.95	3.80	78.21	782.10
1	461.05375	16.50825	477.562	103.041		580.603		580.60	90.441	490.162	490.16	461.05	34.70	495.75	265.99	761.74				50.73	50.73/2461.81 × 1168.85	24.08	3.80	78.61	393.05
B 1	0.00	0.00	0.00	93.947	282.02	375.967	46.60	422.56	328.62	31.39325	62.55375	62.55	0.00	0.00	0.00	93.94				58.79	58.79/2461.81 × 1168.85	27.91	4.43	91.13	911.30
								3166.92	2624.79				2461.81	185.66	2647.47	1168.85	3816.32								

専用部分面積表（基準法）			専用部分面積表（公営法）			バルコニー面積表（公営法）			
階	計算式	計	階	計算式	計	計算式	計	1/3	計
5	D1 + C6 + C7 + D1 + A3 + C1 + B4 + C1 + B2 + C2	500.19175	5	D1 + C6 + C7 + D1 + A3 + C1 + B4 + C1 + B2 + C2	500.19175	D1 + C6 + C7 + D1 + A3 + C1 + B4 + C1 + B2 + C2	113.24	37.7466	37.74
4	D1 + C6 + C7 + D1 + A3 + C1 + B4 + C1 + B2 + C2	500.19175	4	D1 + C6 + C7 + D1 + A3 + C1 + B4 + C1 + B2 + C2	500.19175	D1 + C6 + C7 + D1 + A3 + C1 + B4 + C1 + B2 + C2	113.24	37.7466	37.74
3	D1 + C6 + C7 + D1 + A3 + C1 + B4 + C1 + B2 + C2	500.19175	3	D1 + C6 + C7 + D1 + A3 + C1 + B4 + C1 + B2 + C2	500.19175	D1 + C6 + C7 + D1 + A3 + C1 + B4 + C1 + B2 + C2	113.24	37.7466	37.74
2	D1 + C6 + C7 + D1 + A3 + C1 + B4 + C1 + B2 + C2	500.19175	2	D1 + C6 + C7 + D1 + A3 + C1 + B4 + C1 + B2 + C2	500.19175	D1 + C6 + C7 + D1 + A3 + C1 + B4 + C1 + B2 + C2	113.24	37.7466	37.74
1	D1 + C6 + C7 + D1 + C1 + B4 + C1 + B2 + C2	461.05375	1	D1 + C6 + C7 + D1 + C1 + B4 + C1 + B2 + C2	461.05375	D1 + C6 + C7 + D1 + C1 + B4 + C1 + B2 + C2	104.12	34.7066	34.70
B 1			B 1						
		2461.82075			2461.81			557.08	185.66

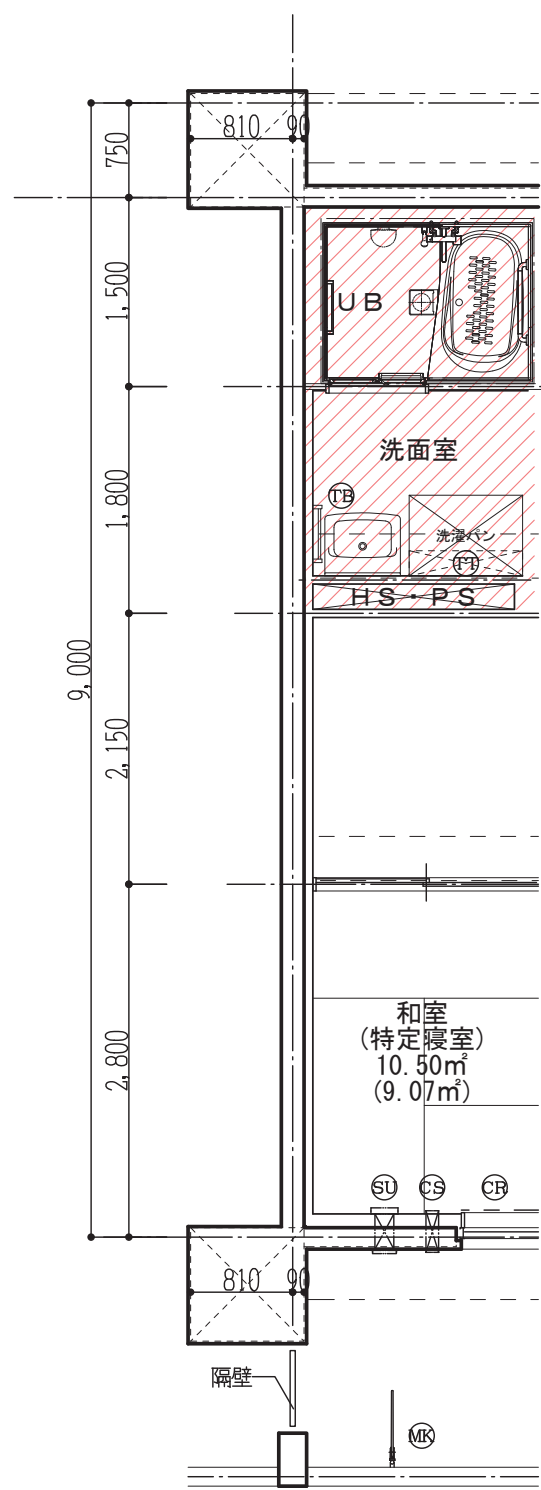
共用部分面積									
基準法	階	地下1階		1階		2～5階		合計	
	符号	計算式	A	計算式	A	計算式	A	計算式	A
	①	1.830 × 1.795	3.28485	3.350 × 2.025 (EV)	6.78375	3.350 × 2.025 (EV)	6.78375		
	②	3.770 × 1.795	6.76715	2.250 × 6.565	14.77125	2.250 × 6.565	14.77125		
	③	3.350 × 4.445	14.89075	3.600 × 0.335	1.206	0.250 × 0.335	0.08375		
	④	3.350 × 2.025 (EV)	6.78375	4.800 × 14.100	67.68	3.645 × 0.350	1.27575		
	⑤	2.250 × 6.470	14.5575	3.000 × 4.200	12.60				
	⑥	7.000 × 5.900	41.30						
	⑦	1.515 × 4.200	6.363						
	計		93.947		103.041		22.9145		
	容積緩和		31.39325		90.441		22.9145		
公営法	a			5.600 × 1.700	9.520	5.600 × 1.700	9.520		
	b			3.350 × 4.540	15.209	3.350 × 4.540	15.209		
	c			2.000 × 0.735	1.470	2.000 × 2.335	4.67		
	d			31.600 × 1.600	50.56	59.850 × 1.600	95.76		
	e			8.725 × 0.400	3.49	5.375 × 0.400	2.15		
	f			4.485 × 0.400	1.794	4.485 × 0.400	1.794		
	g			9.610 × 0.400	3.844	9.610 × 0.400	3.844		
	h			28.800 × 1.600	46.08	8.130 × 0.400	3.252		
	i			4.485 × 0.400	1.794	8.370 × 0.400	3.348		
	j			8.370 × 0.400	3.348	3.885 × 0.400	1.554		
	k			3.885 × 0.400	1.554	4.485 × 0.400	1.794		
	l			4.485 × 0.400	1.794	3.000 × 6.200	18.60		
	m			3.000 × 2.000	6.000				
	n								
	計				146.457		161.495		
	MB			1.74225 × 7 + 2.15625 × 2	16.50825	1.32825 × 1 + 1.74225 × 7 + 2.15625 × 2	17.8365		
	合計	93.94	93.94	103.04 + 146.45 + 16.50	265.99	22.91 + 161.49 + 17.83	202.23		93.94 + 265.99 + 202.23 × 4

共用部分合計 1168.85

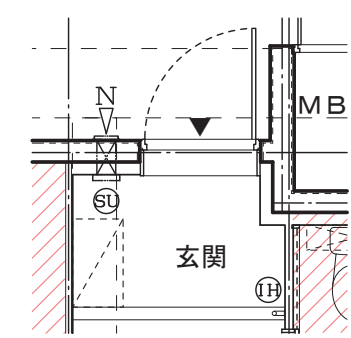


タイプA1

※タイプA2は反転

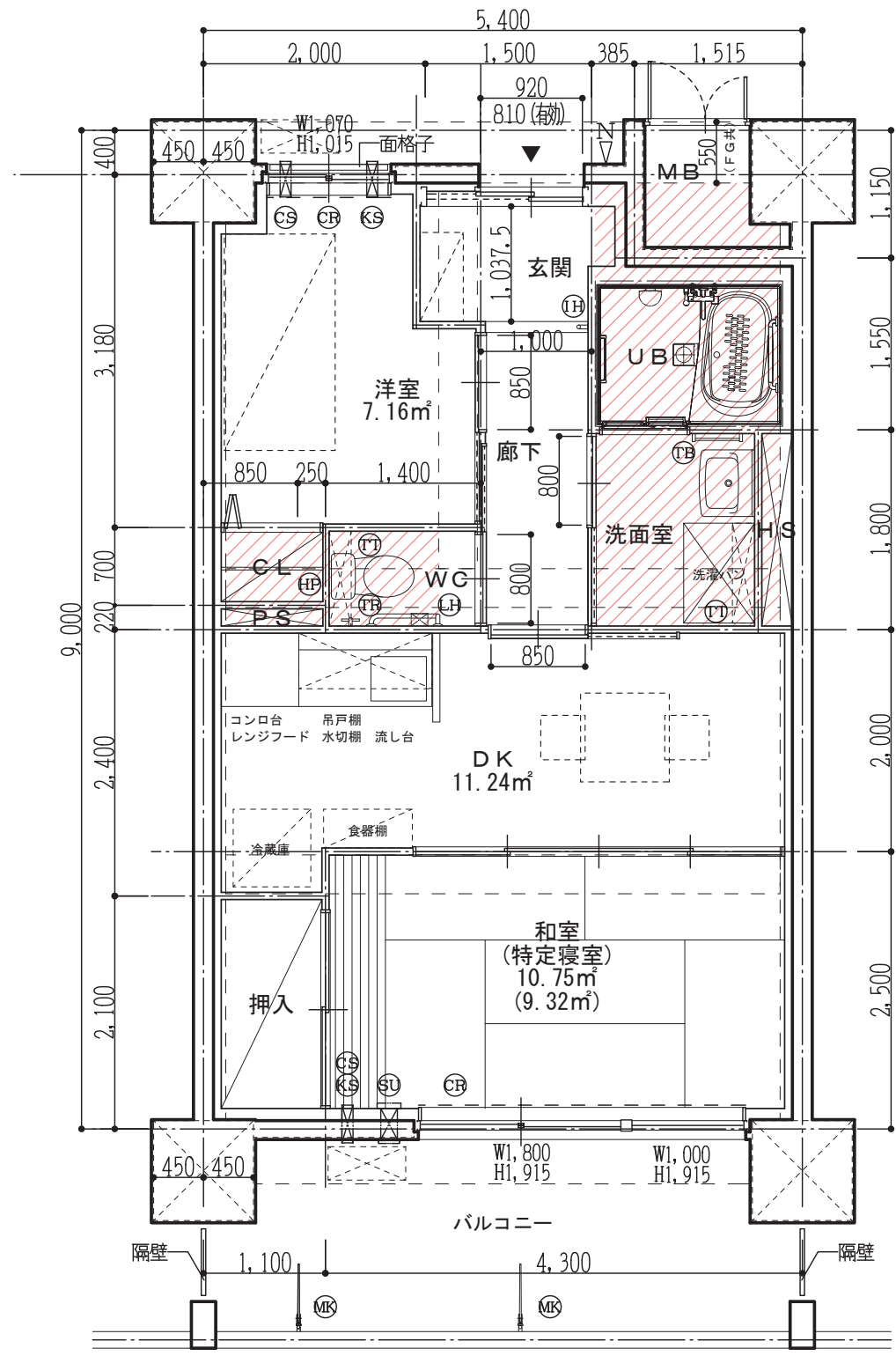


タイプA3



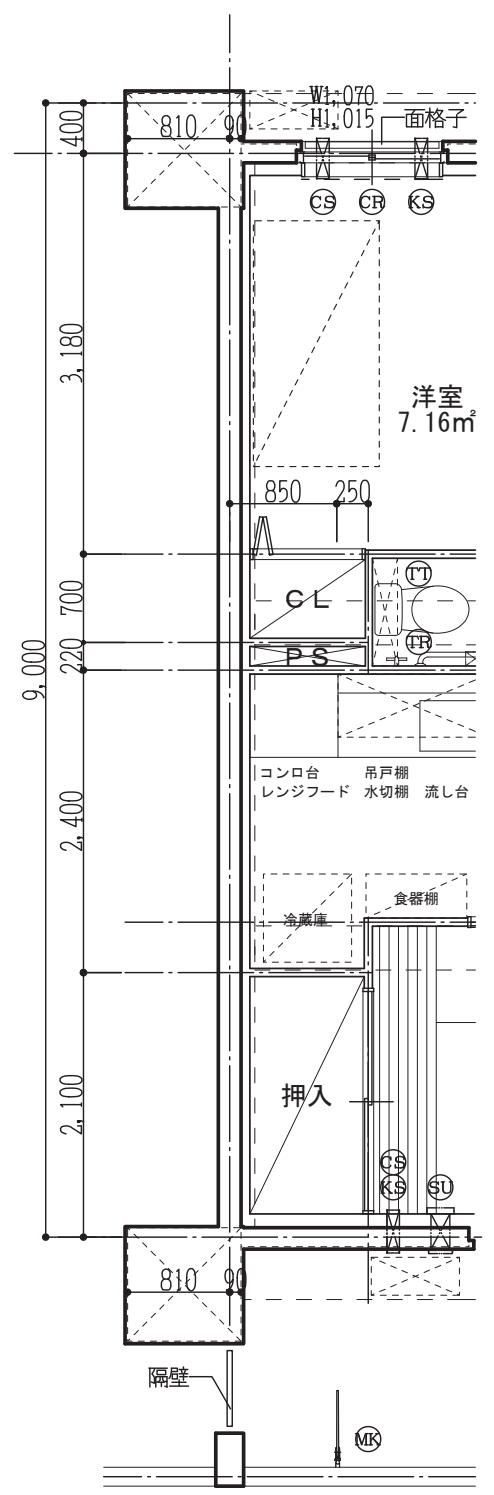
2～9階 玄関廻り詳細図

タイプA (1DK)	
面積	39.13 m <sup>2</sup>
居室	22.53 m <sup>2</sup>
収納	3.45 m <sup>2</sup>
収納率	15.31 %
凡例	
Ⓜ	玄関補助手摺 木製 L=600
Ⓛ	便所補助手摺 木製L型 L=700+600
Ⓣ	タオル掛け(棒型)
Ⓡ	タオル掛け(リング型)
Ⓜ	棚板
Ⓢ	ステンレス製カーテンレール(ダブル)
Ⓢ	クーラー用スリーブΦ75
Ⓢ	換気用スリーブΦ75
Ⓢ	ハンガーパイプ
Ⓢ	壁付物干金物
Ⓢ	アルミ手摺
Ⓢ	差圧給気ユニット(設備工事)2F～9Fのみ設置
N	室名札取付位置を示す。
斜線	SL-150の範囲を示す。
隔壁	アルミ枠(ケイカル板t=5.0 EP 両面文字記入)
MB	メーターボックスを示す。
PS	パイプスペースを示す。
HS	ヘッダースペースを示す。



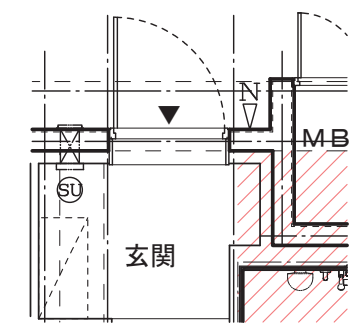
タイプB1

※タイプB2は反転



タイプB3

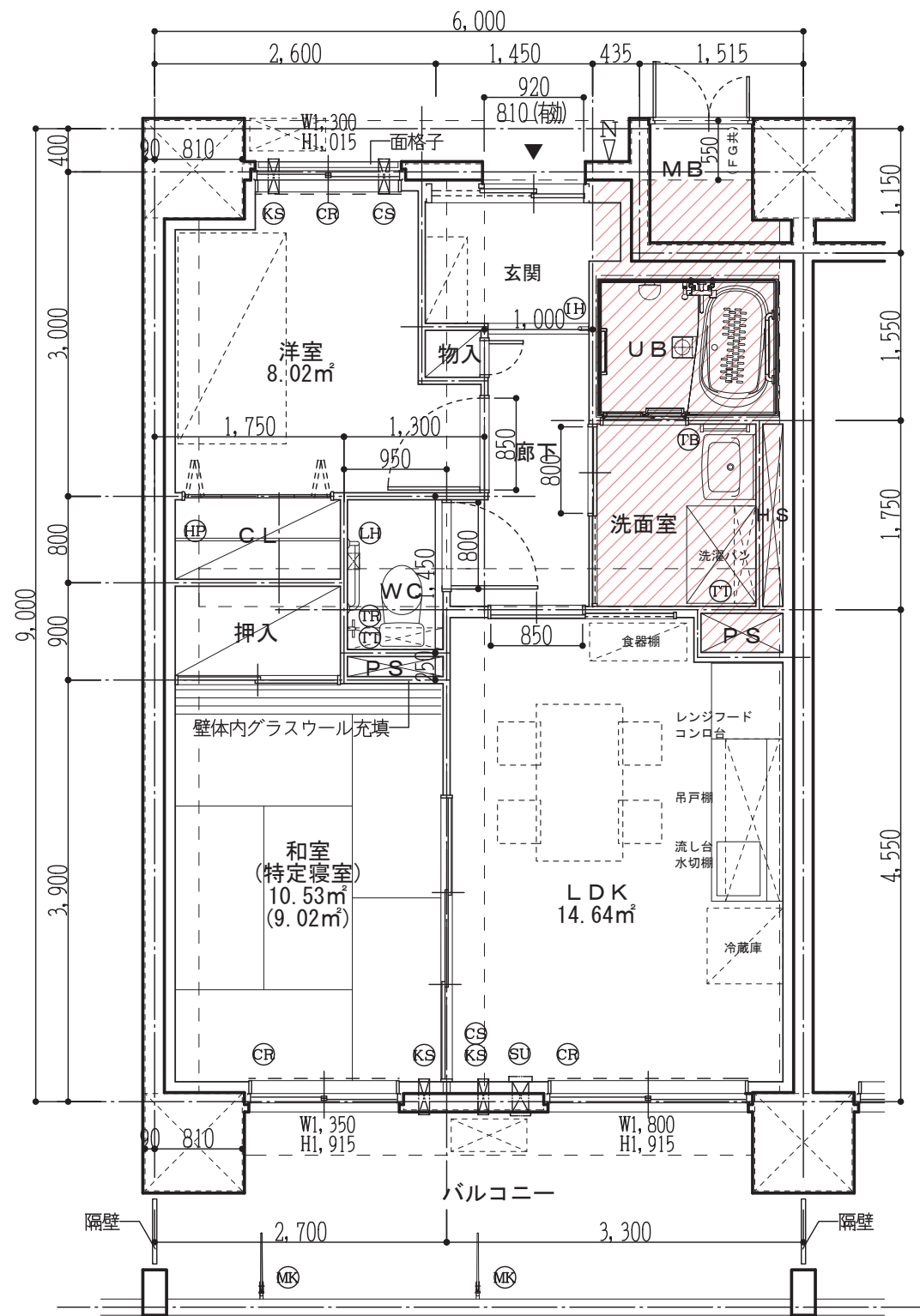
※タイプB4は反転



2～9階 玄関廻り詳細図

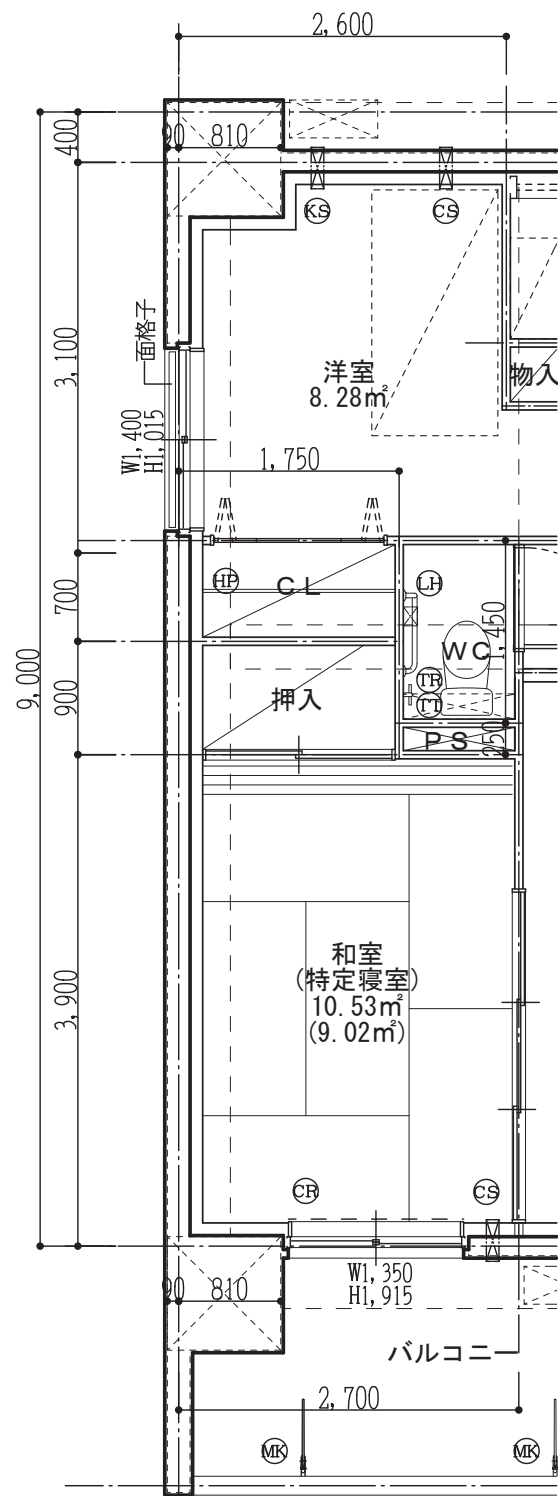
タイプB (2DK)	
面積	45.30 m <sup>2</sup>
居室	29.15 m <sup>2</sup>
収納	3.08 m <sup>2</sup>
収納率	10.56 %
凡例	
Ⓜ	玄関補助手摺 木製 L=600
Ⓛ	便所補助手摺 木製L型 L=700+600
Ⓣ	タオル掛け(棒型)
Ⓡ	タオル掛け(リング型)
Ⓣ	棚板
Ⓢ	ステンレス製カーテンレール(ダブル)
Ⓚ	クーラー用スリーブΦ75
Ⓚ	換気用スリーブΦ75
Ⓜ	ハンガーパイプ
Ⓜ	壁付物干金物
Ⓜ	アルミ手摺
Ⓢ	差圧給気ユニット(設備工事)2F~9Fのみ設置
Ⓜ	室名札取付位置を示す。
Ⓚ	SL-150の範囲を示す。
隔壁	アルミ枠(ケイカル板t=5.0 EP 両面文字記入)
MB	メーターボックスを示す。
PS	パイプスペースを示す。
HS	ヘッダースペースを示す。





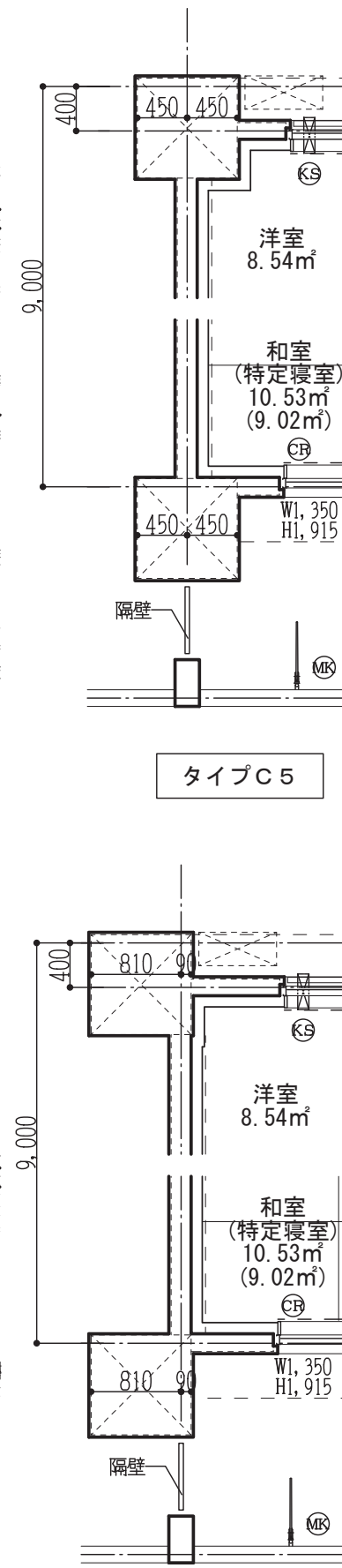
タイプC1

※タイプC2は反転

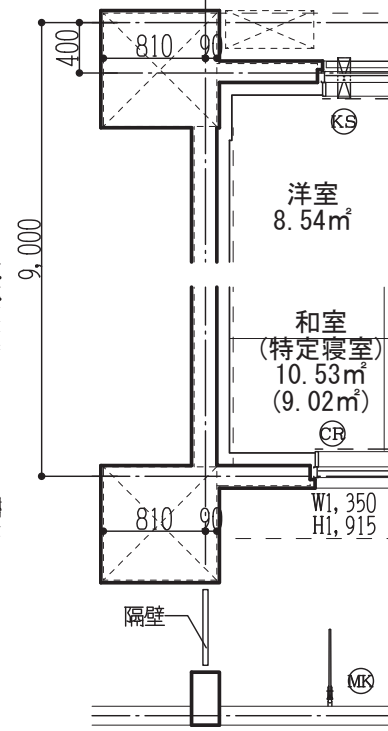


タイプC3

※タイプC4は反転

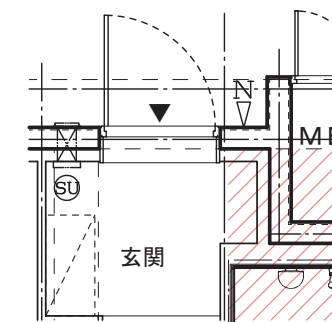


タイプC5



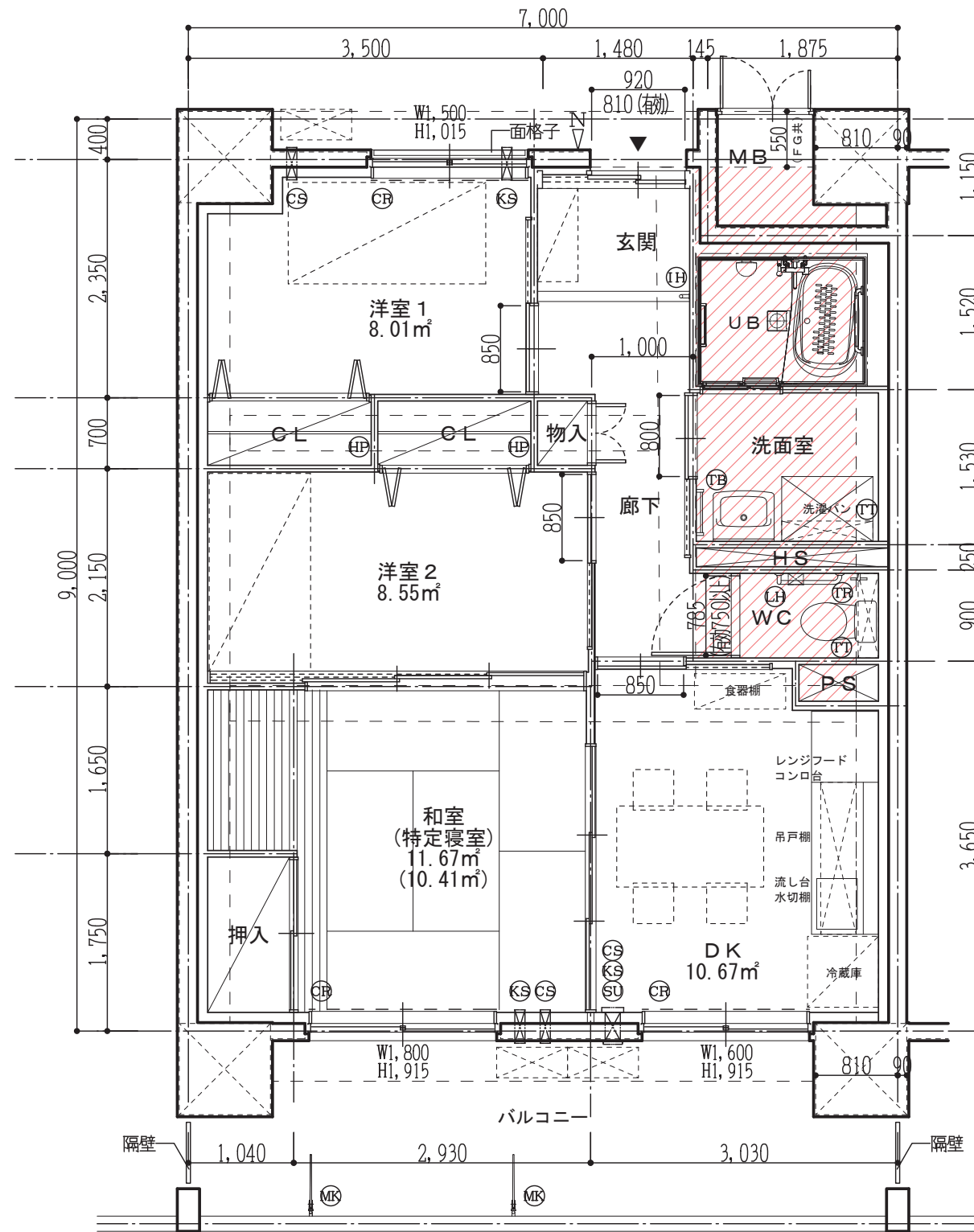
タイプC6

※タイプC7は反転



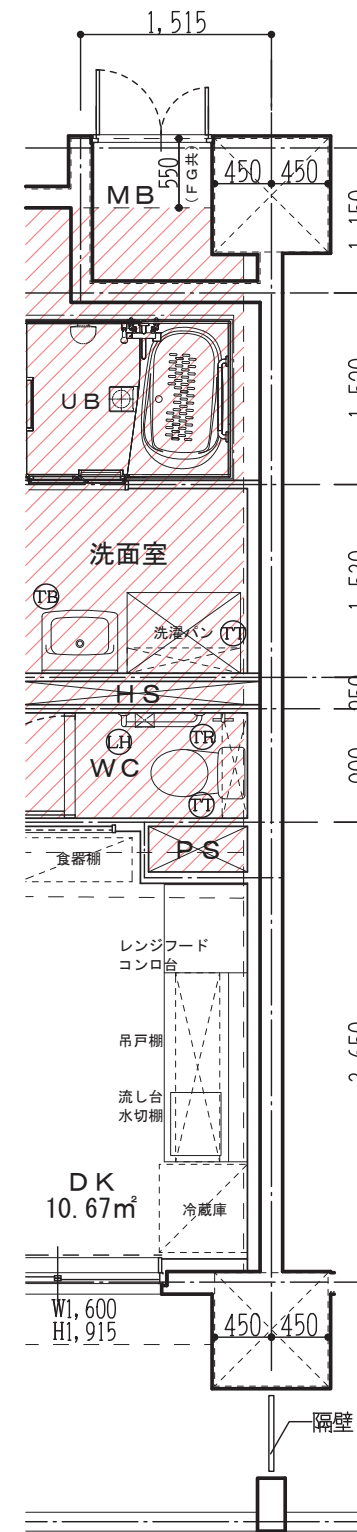
2~9階 玄関廻り詳細図

タイプC (2LDK)	
面積	50.46 m <sup>2</sup>
居室	33.20 m <sup>2</sup>
収納	3.26 m <sup>2</sup>
収納率	9.81 %
凡例	
Ⓜ	玄関補助手摺 木製 L=600
Ⓛ	便所補助手摺 木製L型 L=700+600
Ⓣ	タオル掛け(棒型)
Ⓡ	タオル掛け(リング型)
Ⓣ	棚板
Ⓢ	ステンレス製カーテンレール(ダブル)
Ⓚ	クーラー用スリーブΦ75
Ⓚ	換気用スリーブΦ75
Ⓜ	ハンガーパイプ
Ⓜ	壁付物干金物
Ⓜ	アルミ手摺
Ⓢ	差圧給気ユニット(設備工事)2F~9Fのみ設置
Ⓜ	室名札取付位置を示す。
Ⓢ	SL-150の範囲を示す。
Ⓜ	隔壁 アルミ枠(ケイカル板t=5.0 EP 両面文字記入)
Ⓜ	MB メーターボックスを示す。
Ⓜ	PS パイプスペースを示す。
Ⓜ	HS ヘッダースペースを示す。



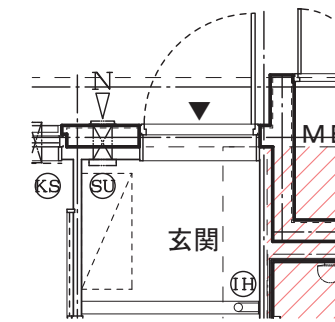
タイプD1

※タイプD2は反転



タイプD3

※タイプD4は反転



2~9階 玄関廻り詳細図

タイプD (3DK)	
面積	58.79 m <sup>2</sup>
居室	38.93 m <sup>2</sup>
収納	4.60 m <sup>2</sup>
収納率	11.81 %
凡例	
(IH)	玄関補助手摺 木製 L=600
(LH)	便所補助手摺 木製L型 L=700+600
(TB)	タオル掛け(棒型)
(TR)	タオル掛け(リング型)
(TT)	棚板
(CR)	ステンレス製カーテンレール(ダブル)
(CS)	クーラー用スリーブΦ75
(KS)	換気用スリーブΦ75
(HP)	ハンガーパイプ
(MK)	壁付物干金物
(AT)	アルミ手摺
(SU)	差圧給気ユニット(設備工事)2F~9Fのみ設置
(N)	室名札取付位置を示す。
(斜線)	SL-150の範囲を示す。
隔壁	アルミ枠(ケイカル板t=5.0 EP 両面文字記入)
MB	メーターボックスを示す。
PS	パイプスペースを示す。
HS	ヘッダースペースを示す。