

第4章

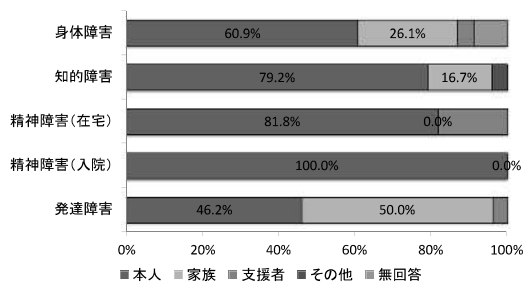
聞き取り調査の結果

調査対象者の属性

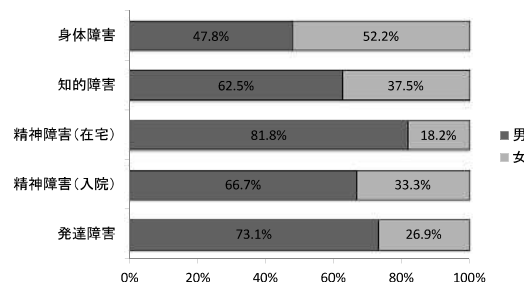
1 対象者の内訳

	身体障害	知的障害	精神障害		発達障害	合計
			在宅、入所者	入院患者		
施設入所支援	5	0	0	0	0	5
就労移行支援	1	6	5	0	5	17
就労継続支援A型	2	7	3	0	1	13
就労継続支援B型	2	3	6	0	5	16
生活介護	7	2	5	0	9	23
共同生活援助	4	5	0	0	0	9
居宅介護	0	1	1	0	1	3
小規模共同作業所	0	0	1	0	0	1
在宅	2	1	0	0	0	3
放課後デイサービス	0	0	0	0	3	3
自立訓練	0	0	0	0	1	1
移動支援	0	0	0	0	1	1
精神科病院	0	0	0	3	0	3
合計	23	25	24		26	98

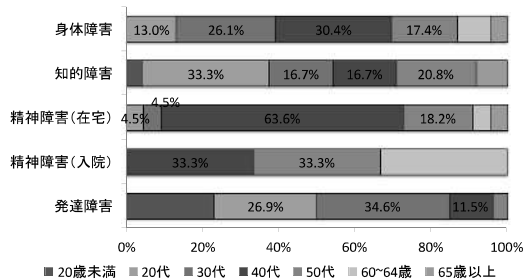
2 聞き取り状況



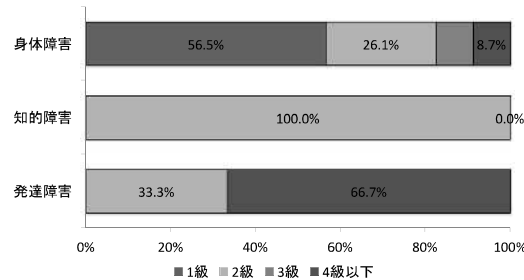
3 性別



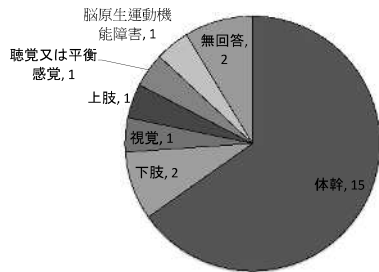
4 年齢



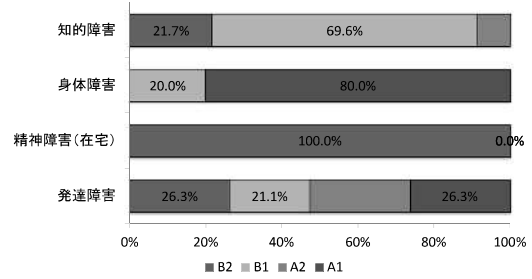
5 身体障害手帳等級



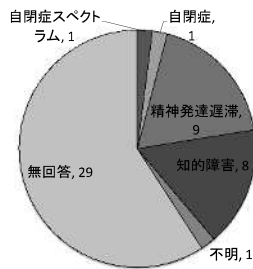
6 身体障害者の障害



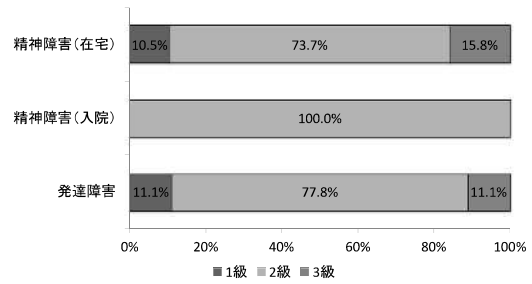
7 療育手帳等級



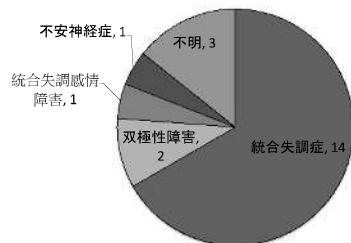
8 知的障害者の診断名



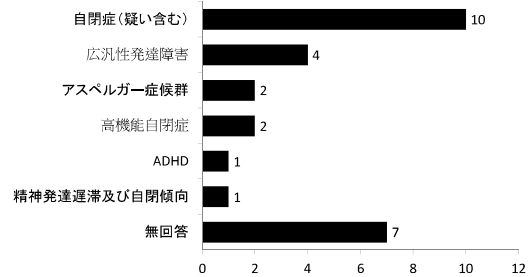
9 精神障害者保健福祉手帳



10 精神障害者の診断名



11 発達障害者の診断名



障害福祉サービスの利用について（身体障害者）

No	年代	性	手帳	利用サービス	サービスの良い点	希望する改善点	利用時に困った点	医療ケア面で困ったこと	利用したいサービス
S1	60~64歳	男	1級	施設入所支援 生活介護 計画相談支援	安心して暮らすことができる、家族の負担を減らすことができる。 好きな活動に参加することができて楽しい。 なし	よりよい生活を送るために、利用者が、利用者同士や職員との助け合いができるようになってほしい。 他の利用者の中に言動が周囲に理解されにくい人がいるので、その人の対応をしてしてくれる人がいた方がいい。 なし	なし なし 1年に1回話すのみのため、相談しにくい。		
S2	40代	女	1級	施設入所支援 生活介護 計画相談支援	施設職員や利用者がみな優しく、安心して暮らすことが出来る。 好きな取り組みをすることができて楽しい。 本人に利用している認識がなかった。	利用者の言葉の暴力をなくしてほしい。 取り組みの内容を増やし、より多くの体験ができるようにしてほしい。 なし	なし なし なし		
S3	50代	男	2級	施設入所支援 生活介護	毎日の作業がリハビリになっているのか、身体機能の維持、認知機能の改善につながっていると感じる。職員の配慮があること。 職員が気さくであること。同部屋の人が固定しないように部屋替えがあること。	なし なし	体力低下もあるためか疲れやすい。 2人部屋で合わない人と同室になった時はストレスがたまり、円形脱毛症になった。1年間は我慢を強いられた。		
S4	40代	男	3級	施設入所支援 就労継続支援B型 計画相談支援	利用者と話せるため、淋しくない。 作業内容が変わらないため作業しやすい。 必要な手続きを手伝ってくれる。	現在2人部屋であるため、一人で過ごせる場所が欲しい。 なし なし	なし なし なし		
S5	30代	女	2級	施設入所支援	みんながいて友達が増えた。	カラオケをもっと楽しみたい。	給食があまりおいしくない。		重い物で重いものは多く持てないので、重い物で重い物を運んでくれるサービスがあれば利用したい。料理教室のようなものがあれば利用したい。

No	年代	性	手帳	利用サービス	サービスの良い点	希望する改善点	利用時に困った点	医療ケア面で困ったこと	利用したいサービス
S5 前頁続	30代	女	2級	計画相談支援	話しはしやすいと感じる。	あまり来てくれないと感じる。	名前が覚えられない。		
				生活介護	難しい作業も慣れると早く出来る。	作業が難しいと感じることがある。	利用者同士でケンカしてしまう事があった。		
				生活介護	・月1~2回外出活動があること。 ・長く利用しているため慣れており、安心感がある。	なし	なし		
S6	60~64歳	女	ホームヘルプ	4人のヘルパーが担当してくれているが、皆自分の身体状況や性格を理解してくれており安心して利用出来る。	まれに電気の消し忘れやドアを閉め忘れたまま居られることがある。ヘルパーが帰った後自分だけでは出来ないのので、気を付けて欲しい。	なし			
			指定特定相談支援	現在利用している生活介護事業と同法人事務所であるため、過去通所時に担当だった職員が現在自分の相談支援にあたってくれている為、話しやすい。	なし	なし			
S7	50代	男	4級以下	就労継続支援A型事業所	収入がある。 人間関係も良い。	建て直しをしてほしい。	建物が古い、狭い。		
			計画相談	相談出来る、サービスの中身を説明してくれる。 家族のことや生活のことも相談出来る。	なし	なし			
S8	40代	男	1級	就労継続支援A型事業所	ハローワークで仕事を探しても合うものがなかなかなかった。 ここでは必要な時に手伝ってくれる。	もっと室内を明るくしてほしい。	室内が暗く、見えづらい。		視力が落ちてきて見えづらくなったら、ヘルパーを頼みたい。 以前歩行訓練士から移動の仕方を教えてもらったことがあるが、昔より視力が落ちてきているため、もう一度教えてもらいたい。
				計画相談支援事業所	必要な手続き等あった時に手伝ってくれる。	なし	なし		
S9	40代	男	1級	就労継続支援B型	現在、建物を工事中で、もうすぐ新しくなるので楽しみにしている。	なし	色々な人がいるので嫌な時もあるが、気にしないようにしている。		施設入所支援。 家族が介護できなくなった時は、施設へ入所だと思っ
				短期入所	以前、利用したことがある。家の用事で家族がいない時に利用でき、良かった。	お風呂が狭かったので、広くしてほしい。	事業所職員の介助、対応が人により違う。		

No	年代	性	手帳	利用サービス	サービスの良い点	希望する改善点	利用時に困った点	医療ケア面で困ったこと	利用したいサービス
S10	50代	男	2級	就労継続支援B型事業所 計画相談	体を動かすことでリハビリになる。 相談が出来る。	作業時間をもう少し長くしてほしい。 ⇒現在10時～15時15分 なし	狭い なし		
S11	30代	女	1級	訪問介護 計画相談	母親の負担の軽減になる、会話を楽しむことが出来る。 事前に入浴介助の方法を打ち合わせ出来た。 安心する、情報を教えてくれる。 すぐに対応してくれる。	なし なし なし	なし なし なし	外出支援ヘルパーを使って友達と外出したい。	
S12	20代	女	1級A1	生活介護 短期入所 ホームヘルプ 計画相談支援	食事のメニューが豊富で、行事もあり、本人への刺激になる。 看護師がいるため安心できる。 本人の移動の際の介助をしてくれ助かる。 区役所へ提出する書類について相談できる。	本人の状況を知れた方が安心してできるため、連絡ノートにより詳しく状況を記載してほしい。 本人の状況を知れた方が安心してできるため、連絡ノートにより詳しく状況を記載してほしい。 決められた時間通りに来てほしい なし	送迎がない。 送迎がない。 なし なし		訪問リハビリ
S13	30代	男	2級A1	生活介護 短期入所 居宅介護 計画相談支援	食事のメニューが豊富で、行事もあり、本人への刺激になる。 看護師がいるため安心できる。 本人の移動の際の介助をしてくれ助かる。 区役所へ提出する書類について相談できる。	本人の状況を知れた方が安心してできるため、連絡ノートにより詳しく状況を記載してほしい。 本人の状況を知れた方が安心してできるため、連絡ノートにより詳しく状況を記載してほしい。 決められた時間通りに来てほしい なし	送迎がない。 送迎がない。 なし なし		訪問リハビリ
S14	30代	女	1級A1	生活介護 短期入所	現在、複数の事業と契約・利用しているが、事業所により対応、関わり方に違いはあるが、それぞれの良さがある。本人も色々な人と関わることで表情が豊かになってきている。入浴サービスがある為、介護負担の軽減となっている。 毎月一週間ほど継続利用しているが、家の用事等ができ、助かる。母親の入院期間に長期利用できるように支給決定してもらったことがうれしかった。	ある事業所は運転手のみで送迎している為、不安がある。二人体制で送迎してほしい。 職員数が少ないようで、いつもバタバタしていると感じる、職員数を増やしてほしい。	なし なし		施設入所支援。 母兄が介護できなくなった時は、職員数の多い施設へ入所だと思っている。
S15	40代	女	1級A1	生活介護	普段、両親としか関わりが無い為、通所することが本人にとって刺激になっている。大切な場所だと感じている。	なし	家の近くに本人に合う事業所が無い。		・居宅介護 ・短期入所 ・施設入所

No	年代	性	手帳	利用サービス	サービスの良い点	希望する改善点	利用時に困った点	医療ケア面で困ったこと	利用したいサービス
S15 前頁続	40代	女	1級A1	計画相談支援	本人のことをよく理解してくれている。特に何も言わなくても分かってくれている。	なし	なし		
S16	20代	女	3級	生活介護	人と関わる事が出来る。	好きな物を食べたい。	なし		移動支援ヘルパーを使って外出したい。
				共同生活援助	食事管理が出来る。規則正しい生活リズムが出来る。	なし	コミュニケーションの取り方が難しい。もともと母親との時間を増やしたい。		
S17	65歳以上	女	2級	計画相談	調整が出来る。	なし	休日の過ごし方。		
				就労継続B型事業所	自分の好きな作業(手芸)があり、楽しい。	個室の作業部屋が欲しい。	静かに作業をした方がいいが大声を出す方もおられる。		
S18	40代	男	1級	ケアホーム	職員がいるため、何か困ったことがあっても自分で抱えこまず、すぐ相談できる。	家族と一緒に泊まれないため、1泊程度できるようなしてほしい。	大声を出す等、騒ぐ利用者の方もいるため、静かに過ごしたい。ときに思うように過ごせない。		
				共同生活援助	同窓会があること。	介護をもう少し丁寧にしてほしい。	自分でトイレに行ったり、お風呂などは手伝ってもらわないと出来ない。		
S19	40代	男	1級	生活介護	なし	介護をもう少し優しくしてほしい。	食事がおいしくない。		
				計画相談支援事業 訪問リハビリ	なし 身体の痛みが和らいだ。	もう少し話しを聞いてほしい。	なし		
S20	20歳未満	女	1級A1	生活介護	催しが多い。外出レクリエーションで様々な所へ行ける。	事業所なので規則があるが少し厳しすぎる。(利用者同士の会話禁止とか、糖尿病の利用者がいるからという理由で他の利用者もおやつを食べられないなど。)	なし		夜間入所支援(施設入所)
				ホームヘルプ	主の介護者である祖母も高齢で、膠原病もあり、母親も脳出血による片麻痺(介護保険利用中)である為、居宅介護が利用できて本人の清潔保持や食事介助の利用、学校の送り出しで助かっている。	サービス提供責任者へ要望を伝えていても、現場のヘルパーに伝わっていないことがあり、何度も同じ説明をしないといけない。	事業所が変わった時に、以前利用していた事業所と利用時間帯が変わったことで、生活スタイルを変えなければいけなかった。		特に希望はないが、児童から成人へ移行する時に支給量も含めスムーズにサービス利用できるように望んでいる。
S20	20歳未満	女	1級A1	短期入所	本人の手が離れることで、家族も休むことができ、妹と接する時間がとれた。	下着やオムツ、着替えだけでなく、タオルの準備も必要で1泊の利用でも荷物準備が大変。	送迎をしてほしい。		

No	年代	性	手帳	利用サービス	サービスの良い点	希望する改善点	利用時に困った点	医療ケア面で困ったこと	利用したいサービス
S20 前頁 続	20歳 未満	女	1級A1	放課後等デイ サービス	集団の中でトイレや食事の自立を促して くれるので、本人の成長に良い刺激と なっている。学校では体験できないレク レーションに本人も楽しみながら利用で きている。	なし	なし		
				生活介護事業	複数利用することで日々色々な人と関わ れて楽しい。	職員の異動があると一気に雰囲気 が変わり過ごしやすさが変わるの で、退職や異動は極力減らしてほ しい。	・車椅子で素早く動けないた め、様々な障害の方と同じ空間 で過ごす場合、危険だと感じる 事がある。(知的障害の方が物 を投げたときにぶつかりそうに なる等) ・症状の変化が日頃からある が、職員は忙しいので自分から 声をかけないと体調が悪いこと に気づいてもらえないことが多 く、不安に思うことがある。		
				ホームヘルプ	決まった方が来てくれるので安心して任 せる事が出来る。	疲れている日でもヘルパーに気を 使っておしやべりをし、余計疲れ てしまいが、相手に悪気はないた め指摘もできない。	担当ヘルパーが変わるときは、 自分の状態や体調のこと を理解してもらえ、今まで時間が かかる。今は引き継ぎ時に母親 からも具体的に伝えてもらえ るが、それが無いと難しい。(話 すのに時間がかかり、発音も不 明瞭なので伝えたいことがうま く伝わらない。)		
S21	20代	女	1級	短期入所	母親の介護負担を軽減できる。	現在利用している事業所は職員が 少なく、必要な対応が十分にして もらえない。また日中は手持無沙 汰なことも多い。	現在利用している事業所は過去 に嫌なことがあったので、本当 には利用したくないが、他に自宅 から行ける範囲で自分の障害状 況で利用できる事業所がないた め、仕方なく利用している。事 業所が選べるほど増えたらいい のになと思う。		
				指定特定相談支 援	なし	何のためにについてくれているの か、わかりにくい。	忙しいのだと思うが日頃接点が ないので困ったことを相談でき る関係ではなく、担当が変わっ たと聞いたがその後会えていな い。		
				パソコンサポー ター	小学生のことに利用したが、自分が利用 しやすいパソコンを探せて、現在もパソ コンを通してSNSやインターネットで情 報交換やコミュニケーションが取れ楽し みの一つになっている。	なし	なし		

No	年代	性	手帳	利用サービス	サービスの良い点	希望する改善点	利用時に困った点	医療ケア面で困ったこと	利用したいサービス
S22	30代	女	1級	自宅介護	普段自宅から外出が出来ないため、外出活動がある。母親の介護負担を減らすことが出来る	買物活動等はあるがたいが、集団で動くため好きな活動ができるわけではないため、時間や周りに気を使って動いて疲れる事がある。	自分は中途障害で知的障害はないが、他の利用者は知的障害を重複している方も多いため話が合わない。そのため、特にすることがなく手持無沙汰な時間が長い。		
				指定特定相談支援	なし	電話で会話することは可能であるにもかかわらず、相談支援専門員と連絡を取るのは母親。直接連絡を取り合えたらいいと思う。	なし		
				訪問介護	杖歩行だが長距離歩くことができないため、自宅に来てくれるのはありがたい。	もっと回数を増やしたいが、実際にまた増やせるのか、どうすればよいかわからない。	なし		
				介護タクシー	自分の性格が身体面についてよく理解してくれており、信頼している。	通常のタクシーに比べれば運賃は安いものの、自宅から病院が遠いため、金銭的な負担が大きい。	なし		
S23	30代	女	1級A1	生活介護	家と遠い、外でさまざまな人と触れ合う事ができるのが良い。家と外で本人の役割をメリハリつけられることが生活のうまいにつながらる。	入浴支援が必要な利用者として、不要な利用者に合わせた活動内容を調整してほしい。 どの事業者も日曜日が休みであるが、ライフスタイルが変化している事を考えると日曜日でも利用ができるようにしてほしい。 利用日数が該当月の-8日となっているが、毎日利用出来ると良い。月の予定によつては現在の支給量より多くあると予定変更等にも対応しやすい。	送迎時に送り出しをヘルパーに依頼しているが、送迎時間が急ぎよ変更になった場合はヘルパーが活動できずに、家族が介護することになる。送迎担当者がヘルパーの変わりに活動できると、時間が左右されずに送り出しができると思う。	現在は家族が必要なケアができていないが、両親が高齢になった後が心配。	現在利用しているサービスでちょうど良いと思う。
				短期入所	家族の生活にメリハリがつくのが助かる。	現行制度では在宅で生活するか施設に入所するかのどちらかになる。その中間として、自宅やシェアハウスのような身近な地域でシヨートステイを利用できる制度が他県にあるので、北九州市にも導入してもらいたい。シヨートステイだけでは送迎サービスを実施していない事業所も多い。単体でも送迎サービスが利用出来るとより良い。	サービスの供給量が足りていないと感じ、本当は定期的に利用したいと思うが、他の利用者が使うことを考えると多くの時間を利用することに不安を感じる。突発的な依頼では断られることが多い。		

No	年代	性	手帳	利用サービス	サービスの良い点	希望する改善点	利用時に困った点	医療ケア面で困ったこと	利用したいサービス
S23 前頁続	30代	女	1級A1	ホームヘルプ	本人に対して自宅に来る唯一の存在であり、本人の楽しみの一つになり良かったと思う。	利用可能な時間について、少し余裕を持った支給時間があると緊急時にも対応がしやすく、スケジュールも立てやすい。利用時間については本人への必要性プログラムについて時間数が欲しいと思う。	人材不足を感じ、特に男性のヘルパーが足りないと感じる。以前はサービスが断られることが少なかつたが、今は他の利用者のサービスで対応できないことが多い。また、困ってはいるが、やはり家に他人が来ることを常に意識しておかなければならないので大変である。		
				なし	普段の外出以外にも冠婚葬祭などの突発的な外出もあるもので、月の利用可能時間がもう少し余裕がある時間数だと助かる。	なし	なし		
S24	50代	男	4級以下B1	就労継続支援B型	作業中は気持ちが悪く、悩みを聞いてくれる。	作業は共同ではなく一人でしたい。	他の人の足音や声や目が気になる。大声で話されると不快に感じる。		
				共同生活援助	食事が出る。	夜間も相談出来る体制があると助かる。	夜間、相談出来ない。		
				計画相談	精神的に不安定になった時に話が出来る。	なし	別の作業をしたいが、自分からなかなか相談出来ない。		

障害福祉サービスの利用について（知的障害者）

No	年代	性	手帳	利用サービス	サービスの良い点	希望する改善点	利用時に困った点	医療ケア面で困ったこと	利用したいサービス
C1	65歳以上	男	B1	就労継続支援B型	現在週3回利用中。何もしないより、数日でも働けることは良いと思う。	騒々しい利用者がいるので少し気になる。	自転車で通所しているが、事業所が少し遠いので雨天時が困る。		
C2	20歳未満	男	B1	就労移行支援	将来就職するための練習が出来ている。	退所した利用者が立ち寄った際の対応をきちんとしてほしい。体力をつけたいので、力仕事がない。	事業所を退所した人が来所すると集中して仕事が出来ない。		将来は一人暮らしがしたいので、ヘルパーに家事を教えてもらおうかもしれない。
C3	40代	女	2線A2	施設入所支援 生活介護	職員さんが優しく話してくれる。	バスで退出をしたい。	家に帰って洗濯がしたい。		大きなカラオケの機械で楽しみたい。
C4	30代	男	B1	就労移行支援事業 計画相談支援	片付けの仕事は楽しいと感じている。 皆と色々話したり、小倉の街に出かけるなど、活動的になった。 よく話を聞いてくれるし、何かあったら聞きやすい。話が分かりやすい。	塗り絵をもっとしたいと思う。	特定の女性についてうるさいと感じることがある。		
C5	30代	女	B2	就労継続支援A型 自立訓練宿泊型 計画相談支援	仕事内容で農園作業時は駅から事業所まで送迎がある為、良かった。 利用からまだ間もないため、少しづつ慣れてきた。	もう少し行事（レクリエーション等）を増やしてほしい。 なし	なし なし		共同生活援助
C6	30代	女	B2	就労継続支援A型	仕事内容（農園作業）は自分に合っている。駅から事業所まで送迎がある。	なし	カフエで働くときは乗り換え（バス、JR、バス）3回乗り換えなくてはいけない為、交通の便が悪い。		
C7	20代	男	B1	就労継続支援A型	仕事内容（農園作業）が楽しい。野菜の収穫も楽しいが、堆肥運びが好き。	なし	男性なので、言いにくい時がある。		
C8	30代	女	B1	就労継続支援A型 計画相談支援	接客業を楽しんで出来るようになった。 話すのはストレスにはならない。	給料を上げて欲しい。 あまり話す機会がない。	利用開始時は人間関係で悩んでいた。 芋づるの皮むきなど細かい作業が苦手。作業中に眠くなる。言葉使いがうまくできない。		どういう仕事をしたいか自分でもわからないので、職業の見学や体験をしてみた。

No	年代	性	手帳	利用サービス	サービスの良い点	希望する改善点	利用時に困った点	医療ケア面で困ったこと	利用したいサービス
C9	20代	男	B1	就労継続支援A型 計画相談支援	協力して仕事をすると楽しい。 話しくいとは思わなかった。	給料を上げて欲しい。 あまり会う機会がない。	言いたいことが言えないことがある。 きちんと名前を覚えていない。		
C10	20代	女	B1	就労継続支援A型	情報を教えてくれる、見守りがきちんとある。 自分のペースに合わせて作業が出来る、収入がある。	もう少し、仕事が出来ると思う。 物足りないのでは仕事を増やしてほしい。	なし		シヨーステイ 将来のために自宅以外に場所に泊まる練習するため。
C11	40代	男	B1	就労継続支援B型 共同生活援助	作業や行事に参加し、楽しく過ごしている。 週1回ピールが飲める。健康の為、毎週1本のピールが丁度よい。	利用者の中で門限などのルールを守らない人がいるので、守ってほしい。	なし		ヘルパーと外出したい。
C12	50代	男	B1	就労継続支援B型	友人在りきたこと。旅行などの楽しい行事があること。 友人が増えた。楽しい行事がある。	室内の作業のみではなく室外の作業にも取り組めるようにしてほしい。	なし		
C13	65歳以上	男	2線A2	計画相談支援 施設入所支援 生活介護	相談できる人が増えたこと。 ごはんがおいしい。 リハビリが出来る。	もう少しゆっくりに話せる時間をとってほしい。 話し相手が欲しい。 施設に入所していてもホームヘルプサービスを利用して、外出できるようにしてほしい。	なし なし 有償ヘルパーを利用し、外出しているが利用料が高い。		外出支援
C14	20代	男	B2	生活介護	レクリエーションで旅行などにも行けること。 何回も来て話を聞いてくれる。 友達が出来た、楽しい。	土曜日の回数が多い事。 もっと日常のことを相談したい。	ルールなど守らないといけないことが多い事。 いつ来てくれるか分からない。 なし		特になく、言われたものをその都度行っていく。
C15	40代	女	B2	計画相談支援	なし	なし	あまり会いに来てくれないので相談することもないが、困ってはない。		

No	年代	性	手帳	利用サービス	サービスの良い点	希望する改善点	利用時に困った点	医療ケア面で困ったこと	利用したいサービス
C16	20代	男	B1	共同生活援助	みんな優しい、盛り上がる、みんな仲良し。	終の棲家として住む為に部屋の広さが欲しい事と収納が欲しい。 (家族)	消防法の関係で部屋を借りる事が難しい。部屋の広さがとれない。 (家族)	障害のある人達専門の健康診断をしてくれる医療機関があれば、医療が苦手な障害者がいける病院があれば。	本人たちの定年は私たちがより早いと思う。そういう人達のゆっくりに社会に出る行く(スロウライフのような)B型事業所があってもいいのではないかと思う。発達障害の方の医療情報が少ないと感じる。もっと医師と連携を取れたら。 (家族)
C17	50代	男	B1	共同生活援助 就労継続支援B型	親子で抱えなくていい。サービスの間に入ってくれて情報をもらえるので安心する。事業所内で計画相談をする事も考えたが、外にあるメリットがあると思っ た。 (家族)	役所に行くのと相談支援事業所の一覧をもらうのが特色なども(就労に強いなど)載っていたら選びやすい。 (家族)	なし	なし	人間関係の事。
C18	40代	男	B1	就労継続B型 グループホーム	仕事をして工賃(月4000円~5000円)を得られること。 食事の準備があるため、単身の時より充実している。	なし	新しい作業の時に、すぐ覚えられず何度も職員へ聞いてしまう。	なし	なし
C19	50代	女	B1	就労継続支援B型 ホームヘルプ	事業所が移転し自宅から遠くなったが、送迎してくれるのでよかった。 ヘルパーに掃除や調理、通院に同行してもらい助かっている。	なし	女性利用者が一人の為、一泊旅行が所長と二人だった。困ったというわけではないが、寂しかった。 外出先が料理教室が多く、他の場所に行けない。	なし	なし

No	年代	性	手帳	利用サービス	サービスの良い点	希望する改善点	利用時に困った点	医療ケア面で困ったこと	利用したいサービス
C20	50代	男	B2	就労継続支援B型	職場が家から近いから通勤時間が短くていい。 人間関係もいい。	なし	なし		
				計画相談支援	手続きを手伝ってくれる。	なし	なし		
C21	20代	男	B1	就労移行支援	就労に向けての勉強ができる。実践的な訓練ができるので良い。スポーツなどもすることが出来る。利用する前に比べて人と話すことが楽しくなって明るくなった。	なし	なし		今後一人暮らしを考 えているので、一人 暮らしをサポートし てくれるサービスが 欲しい。具体的には 料理が苦手なので料 理を教えてくれる人 がいたら良い。
				計画相談支援	なし	忙しいと思うがいつもゆっくりに話 が出来ないので理想が十分伝えら れない。できれば1時間くらい時 間があると良い。	なし		
C22	20代	女	B1	就労移行支援	学校とは異なり、職員が細かく配慮して くれる。ひとりひとりのペースに合わせ てくれるので、あわてずに済む。	職員をもっと増やしてほしい。	なし		就労継続支援A型事業 所
				計画相談支援	不登校ぎみだったが、今の事業所には相 談支援専門員がプランを作ってくれたお かげで毎日来れている。	自分から相談することははない。通 所事業所のスタッフとのやりとり が主であり、自分のことをどう言 われているか分からない。	担当相談支援専門員とはほとん ど話したことがない。会うのも めったにない。		
C23	20代	女	B1	就労継続支援A型	本人の障害特性を理解して仕事内容を調 整してもらえるので、働きやすいと思 う。同年代の友人ができて交流が広がっ た。	なし	なし		独り暮らしでは不安 であるがグループ ホームまでは必要な 方向けに学生寮的 なものがあればと思 う。
				特定指定相談支援	本人が福祉サービスを利用する際にすぐ に、対応してくれたので助かった。事業 所ことはよく分からないのでいろいろ 教えてもらって助かる。	なし	なし		
C24	50代	男	B1	就労継続B型	働くことがあるのがありがたい。	もう少し早く働きたい。6時間ぐら い頑張りたいけど作業が少ない。	なし		