

北九州市議会の概略 (令和5年7月1日現在)

1 議員の任期

令和3年2月10日～令和7年2月9日

2 議員定数

門司区	6人
小倉北区	11人
小倉南区	12人
若松区	5人
八幡東区	4人
八幡西区	15人
戸畑区	4人
計	57人

3 会派構成

会派	計
北九州市議会自由民主党・無所属の会議員団	16人
北九州市議会公明党議員団	13人
ハートフル北九州市議会議員団	11人
日本共産党北九州市会議員団	8人
日本維新の会	3人
自民党・市民が市長をつくる北九州未来市議団	3人
北九州市議会井上しんご	1人
村上さとこ	1人
北九州・若松を愛する会	1人
計	57人

4 北九州市議会議員連盟

名称	設立日
姉妹・友好都市北九州市議会議員連盟	平成5年3月24日
日中友好北九州市議会議員連盟	昭和52年4月2日
北九州空港利用促進北九州市議会議員連盟	昭和63年1月11日
東九州自動車道建設促進北九州市議会議員連盟	平成元年9月27日
東九州新幹線早期建設促進北九州市議会議員連盟	平成5年3月24日
下関北九州道路整備促進北九州市議会議員連盟	平成13年11月19日
関門国際航路・北九州港整備促進北九州市議会議員連盟	平成25年3月28日
文化スポーツ振興北九州市議会議員連盟	平成25年3月28日

5 委員会（令和5年7月1日現在）

（1）常任委員会

委員会名	定数	所管
総務財政委員会	10人	会計室、市政変革推進室、デジタル市役所推進室、秘書室、広報室、企画調整局、総務局、財政局、他の常任委員会の所管に属しない事項
経済港湾委員会	9人	産業経済局、港湾空港局、公営競技局、農業委員会
教育文化委員会	10人	市民文化スポーツ局、教育委員会
保健福祉委員会	10人	保健福祉局、子ども家庭局
環境水道委員会	9人	危機管理室、環境局、消防局、上下水道局
建設建築委員会	9人	技術監理局、建設局、建築都市局、交通局

（2）特別委員会

委員会名	定数	所管
北九州空港機能強化・利用促進特別委員会	12人	(1) 北九州空港における航空ネットワークの継続・発展及び利用促進、並びに就航航空会社への支援のあり方 (2) 北九州空港の滑走路3,000m化の早期実現等、機能強化 (3) 北九州空港に関する福岡県との連携強化 (4) 北九州空港の運営形態のあり方

（3）議会運営委員会 8人

選出方法：各会派から、先例で定める人数の委員を選出

会派所属議員	5～9人	1人
	10～14人	2人
	15人以上	3人〈定限〉

（4）予算特別委員会

構成：全議員

期間：当初予算を審議する議会（原則として2月定例会）に設置し、会期中に審査する。

対象：当初予算及び当初予算関連議案

（補正予算及び暫定予算は所管の常任委員会に分割付託）

（5）決算特別委員会

構成：全議員

期間：9月定例会に設置し、会期中に審査する。

対象：決算及び決算関連議案

6 本会議・委員会の開催状況（令和4年1月1日～令和4年12月31日）

	区 分	会議 日数	一般傍聴者数	
本 会 議	2月定例会（会期35日）	9	672	
	6月定例会（会期11日）	5		
	9月定例会（会期33日）	8		
	12月定例会（会期9日）	5		
常任委員会	総務財政委員会	20	37	217
	経済港湾委員会	17	4	
	教育文化委員会	20	72	
	保健福祉委員会	22	48	
	環境水道委員会	19	14	
	建設建築委員会	17	42	
特別委員会	令和4年度予算特別委員会	7	26	62
	令和3年度決算特別委員会	7	33	
	北九州空港機能強化・利用促進特別委員会	12	3	
議会運営委員会		24	8	

7 議案処理状況（令和4年）

（1）長提出議案

区 分	総 数	条 例	予 算	決 算	契 約	専決処分	その他
可 決 (認定・同意・承認)	163	30	60	28	4	2	39 ※
否 決	0	0	0	0	0	0	0

※内1件は、令和3年12月定例会で提出され継続審査となり、令和4年2月に可決。

（2）議員提出議案 ※調査課にて回答

区 分	総 数	条 例	規 則	意見書	決 議	その他
総 数	51	1	1	43	6	0
可 決	27	1	1	22	3	0
否 決	24	0	0	21	3	0
継続審査	0	0	0	0	0	0
撤 回	0	0	0	0	0	0

（3）委員会提出議案

区 分	総 数	条 例	意見書	決 議	その他
総 数	0	0	0	0	0
可 決	0	0	0	0	0
否 決	0	0	0	0	0
継続審査	0	0	0	0	0
撤 回	0	0	0	0	0

8 請願・陳情処理状況（令和4年1月1日～令和4年12月31日）

区分	処理区分	総数	総務 財政	経済 港湾	教育 文化	保健 福祉	環境 水道	建設 建築	議会 運営
請願	総数	10	2	0	3	2	0	3	0
	採択	0	0	0	0	0	0	0	0
	不採択	1	0	0	0	0	0	1	0
	継続審査	9	2	0	3	2	0	2	0
	取り下げ承認	0	0	0	0	0	0	0	0
陳情	総数	109	24	2	20	33	3	25	1
	採択	1	1※	0	0	0	0	0	0
	不採択	8	2※	0	4	1	1	0	0
	継続審査	98	22	2	16	32	2	23	1
	取り下げ承認	2	0	0	0	0	0	2	0

※陳情第62号のうち、第1項を採択、第2項を不採択としたため、総数が合わない。

9 議員・市長等の報酬等月額

単位：万円

議長	副議長	議員	市長	副市長	教育長
109	98	88	123	98	83

10 費用弁償

議員の住居から議事堂までの片道の路程の区分

5 km未満	日額	1,000円
5 km以上15 km未満	日額	2,000円
15 km以上	日額	3,000円

11 政務活動費

1人当たり月額350,000円（会派に支給）

12 議会図書室

- (1) 蔵書数 12,428冊
- (2) 図書購入費 1,347千円（令和5年度予算）
- (3) 専任職員 1人（会計年度任用職員）

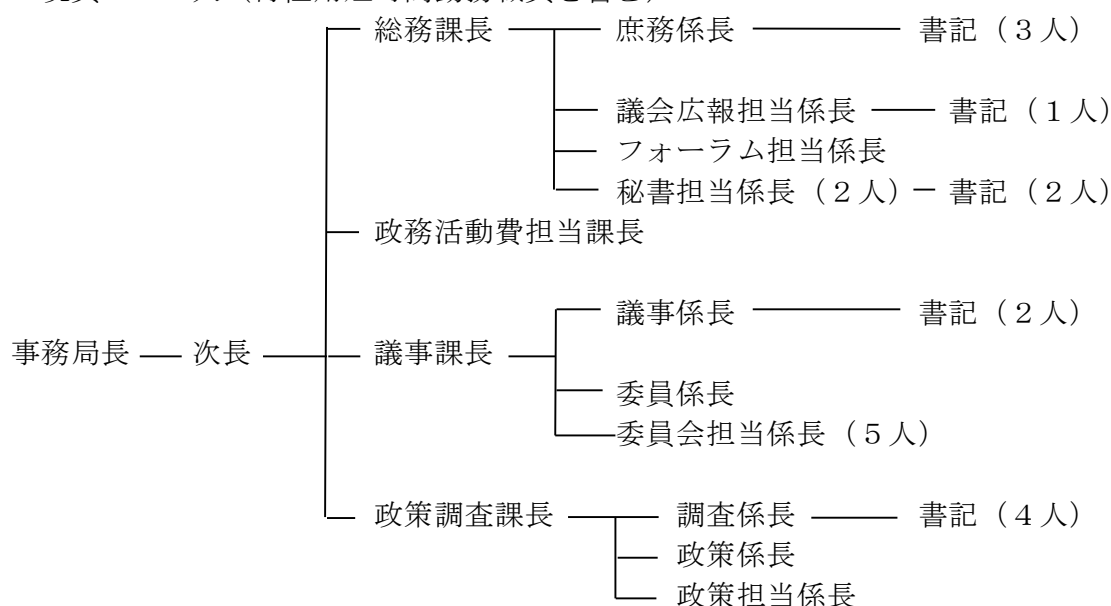
1 3 市議会広報紙

名 称	市議会だより	点字版	音声版 (CD・カセットテープ)	テキスト版 (CD)
創刊年月日	昭和 38 年 7 月 1 日	平成 3 年 4 月 15 日		平成 22 年 4 月 15 日
発行回数	定例会ごとに年 4 回			
発行部数	約 308,000 部	62 部	115 枚・本	7 枚
配布先	全世帯配布	視覚障害者 (1・2 級の希望者)		

1 4 市議会事務局の構成

定数 44 人

現員 33 人 (再任用短時間勤務職員を含む)



(令和 5 年 7 月 1 日現在)

1 5 議事堂

(1) 庁舎概要

	本 館	別 館
敷地面積	19,541 m ² (本棟敷地と共用)	
建築面積	1,760 m ²	559 m ²
建築延面積	4,900 m ²	1,676 m ²
構 造	鉄筋コンクリート、地上 3 階	鉄骨、地上 3 階
開 庁	S47. 4. 10 (H6. 12. 25 改築)	H5. 12. 25 新築

(2) 主要施設概要

議 場	385 m ²	議員控室	7室 918 m ²	一 般 席 (うち車椅子席)	137 席 (4 席)
委員会室	7室 997 m ²	会 議 室	6室 381 m ²	記 者 席	31 席
議長室	1室 91 m ²	応 接 室	8室 245 m ²		
副議長室	1室 91 m ²	議会事務局	2室 328 m ²		
議会図書室	1室 191 m ²				