

# I. 取 扱 高 概 要

取扱高概要 .....	5~18
-------------	------

# I 取扱高概要

## 1 2021年 部類別、月別取扱高表

数量 : kg  
金額 : 円  
平均単価 : 円/kg

区分		月別	計	1	2	3	4	5
青果部	野菜	数量	111,657,605	9,460,963	10,193,770	9,577,383	8,713,587	8,122,715
		金額	21,843,794,259	1,730,755,017	1,651,268,284	1,710,129,501	1,705,900,924	1,729,474,349
		平均単価	196	183	162	179	196	213
	果実	数量	28,354,803	2,258,243	1,951,712	2,038,837	2,125,980	2,081,680
		金額	10,595,290,881	856,025,351	808,105,036	884,687,416	791,100,344	755,196,386
		平均単価	374	379	414	434	372	363
	加工品	数量	1,642,291	129,334	130,583	136,181	141,005	129,138
		金額	597,291,633	46,950,235	40,255,751	37,644,372	44,380,477	40,741,146
		平均単価	364	363	308	276	315	315
	計	数量	141,654,699	11,848,540	12,276,065	11,752,401	10,980,572	10,333,533
		金額	33,036,376,773	2,633,730,603	2,499,629,071	2,632,461,289	2,541,381,745	2,525,411,881
		平均単価	233	222	204	224	231	244
水産物部	鮮魚	数量	8,267,530	633,348	657,448	821,827	797,657	719,354
		金額	7,362,580,764	528,747,120	545,174,070	685,170,034	658,114,756	563,047,147
		平均単価	891	835	829	834	825	783
	冷凍魚	数量	747,275	47,167	53,737	58,746	72,456	51,921
		金額	905,716,407	45,711,922	53,901,941	59,901,085	75,339,623	59,948,052
		平均単価	1,212	969	1,003	1,020	1,040	1,155
	塩干加工品	数量	3,505,285	245,026	276,882	317,658	283,867	260,286
		金額	3,688,987,721	223,147,067	256,903,123	305,495,644	280,345,911	239,511,637
		平均単価	1,052	911	928	962	988	920
	計	数量	12,520,090	925,541	988,067	1,198,231	1,153,980	1,031,561
		金額	11,957,284,892	797,606,109	855,979,134	1,050,566,763	1,013,800,290	862,506,836
		平均単価	955	862	866	877	879	836
合計	数量	154,174,789	12,774,081	13,264,132	12,950,632	12,134,552	11,365,094	
	金額	44,993,661,665	3,431,336,712	3,355,608,205	3,683,028,052	3,555,182,035	3,387,918,717	

6	7	8	9	10	11	12
7,520,273	8,741,245	9,001,594	9,343,521	10,844,028	9,929,657	10,208,869
1,786,372,234	1,666,419,114	1,855,056,111	2,153,171,348	1,957,169,785	1,899,038,732	1,999,038,860
238	191	206	230	180	191	196
2,221,898	2,499,277	2,533,091	2,303,638	2,633,168	2,702,368	3,004,911
839,910,588	1,021,279,457	1,004,089,534	876,852,141	855,359,523	841,942,578	1,060,742,527
378	409	396	381	325	312	353
129,154	134,088	124,873	136,945	130,875	147,808	172,307
43,618,761	39,535,273	35,809,576	39,627,674	47,320,722	63,206,906	118,200,740
338	295	287	289	362	428	686
9,871,325	11,374,610	11,659,558	11,784,104	13,608,071	12,779,833	13,386,087
2,669,901,583	2,727,233,844	2,894,955,221	3,069,651,163	2,859,850,030	2,804,188,216	3,177,982,127
270	240	248	260	210	219	237
692,043	625,977	533,202	624,811	702,018	683,859	775,986
536,400,580	605,047,556	514,234,287	516,369,924	614,717,649	646,850,898	948,706,743
775	967	964	826	876	946	1,223
56,481	68,671	58,812	67,892	54,749	68,499	88,144
69,041,204	103,316,993	68,205,577	58,509,392	62,350,499	82,928,281	166,561,838
1,222	1,505	1,160	862	1,139	1,211	1,890
286,690	292,348	306,973	304,367	275,353	290,424	365,411
277,846,945	301,076,787	305,945,442	317,095,764	308,077,386	369,178,158	504,363,857
969	1,030	997	1,042	1,119	1,271	1,380
1,035,214	986,996	898,987	997,070	1,032,120	1,042,782	1,229,541
883,288,729	1,009,441,336	888,385,306	891,975,080	985,145,534	1,098,957,337	1,619,632,438
853	1,023	988	895	954	1,054	1,317
10,906,539	12,361,606	12,558,545	12,781,174	14,640,191	13,822,615	14,615,628
3,553,190,312	3,736,675,180	3,783,340,527	3,961,626,243	3,844,995,564	3,903,145,553	4,797,614,565

## 2 最近5年間の部類別1日平均取扱高表

### 青果部

数量 (単位:トン)

種別 年別	合計		野菜		果実		加工品	
	年間	1日平均	年間	1日平均	年間	1日平均	年間	1日平均
2017	170,477	661	132,384	513	35,102	136	2,992	12
2018	154,819	610	114,899	452	36,923	145	2,997	12
2019	149,327	588	115,320	454	32,395	128	1,611	6
2020	145,229	567	115,135	450	28,487	111	1,607	6
2021	141,655	560	111,658	441	28,355	112	1,642	6

金額 (単位:千円)

種別 年別	合計		野菜		果実		加工品	
	年間	1日平均	年間	1日平均	年間	1日平均	年間	1日平均
2017	38,753,144	150,206	26,216,461	101,614	11,508,838	44,608	1,027,846	3,984
2018	37,541,356	147,801	24,551,205	96,658	11,910,575	46,892	1,079,575	4,250
2019	32,897,037	129,516	21,347,595	84,046	11,010,123	43,347	539,319	2,123
2020	34,244,931	133,769	23,026,756	89,948	10,617,662	41,475	600,513	2,346
2021	33,036,377	130,579	21,843,794	86,339	10,595,291	41,879	597,292	2,361

### 水産物部

数量 (単位:トン)

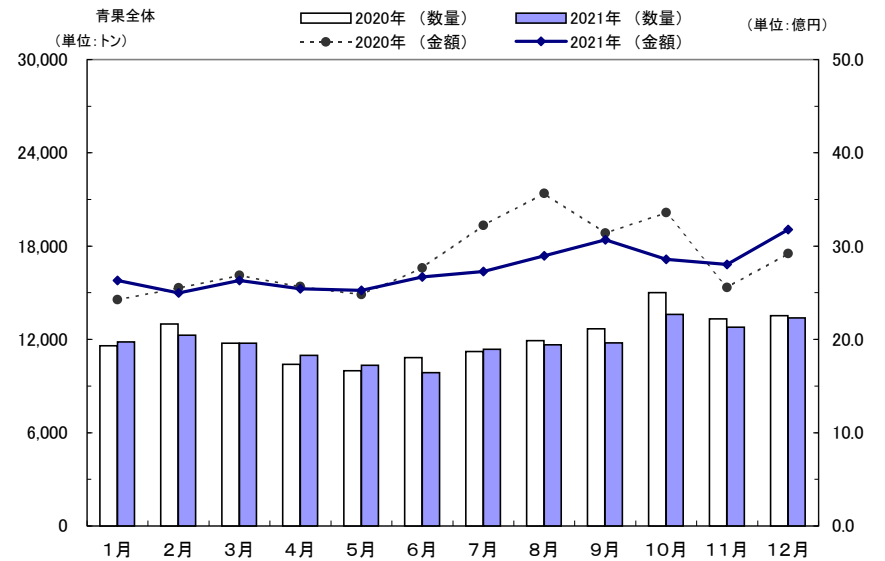
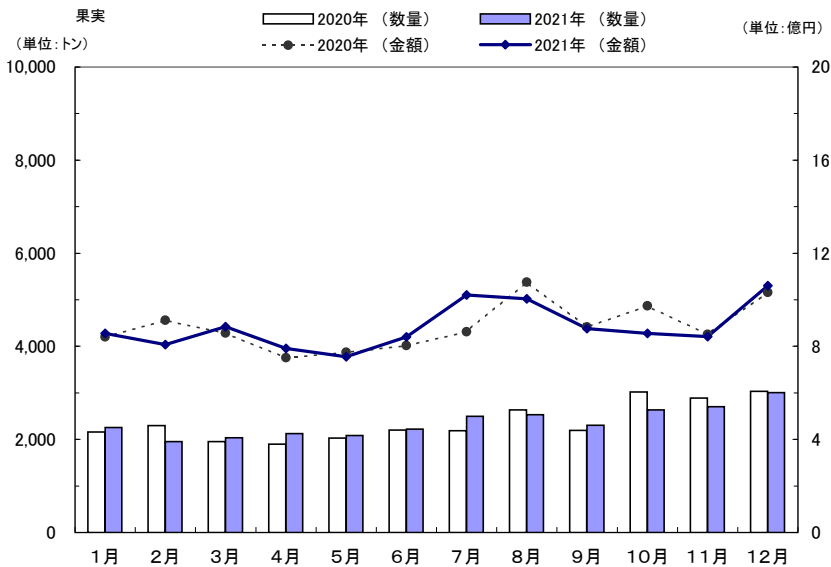
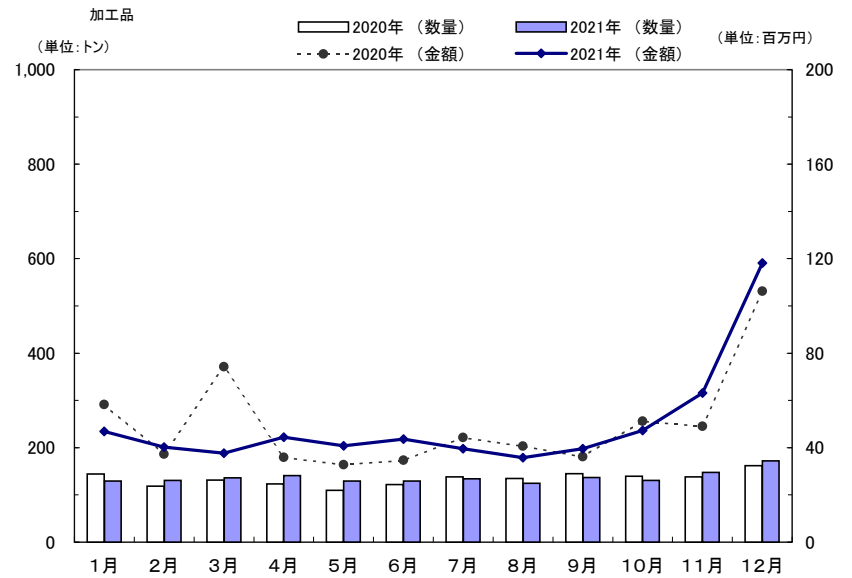
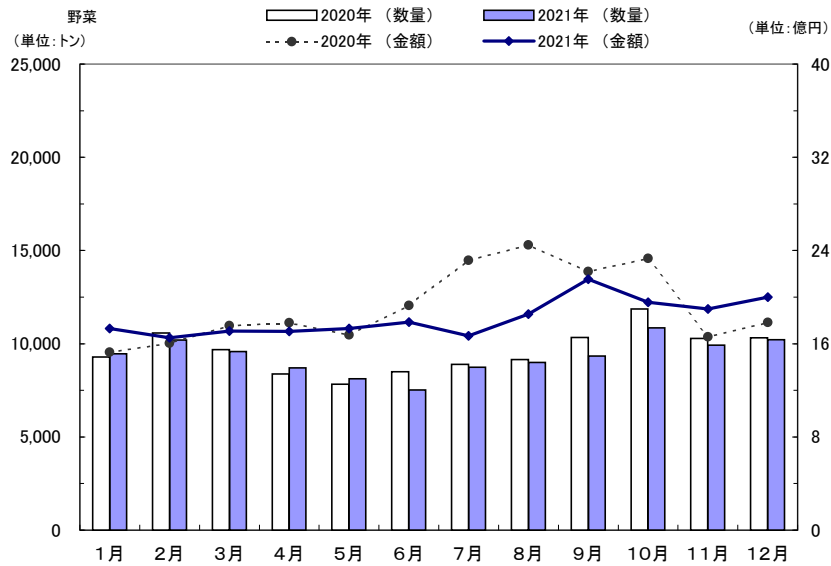
種別 年別	合計		鮮魚		冷凍魚		塩干加工品	
	年間	1日平均	年間	1日平均	年間	1日平均	年間	1日平均
2017	14,944	54	9,442	34	1,169	4	4,333	16
2018	14,563	53	9,239	33	1,084	4	4,240	15
2019	14,076	51	8,932	32	1,082	4	4,063	15
2020	13,551	49	8,790	32	892	3	3,869	14
2021	12,520	46	8,268	30	747	3	3,505	13

金額 (単位:千円)

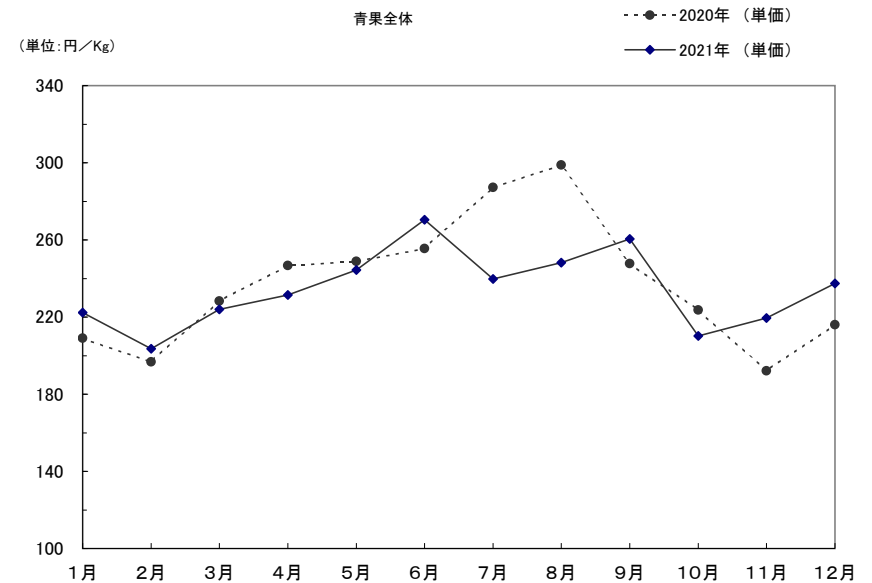
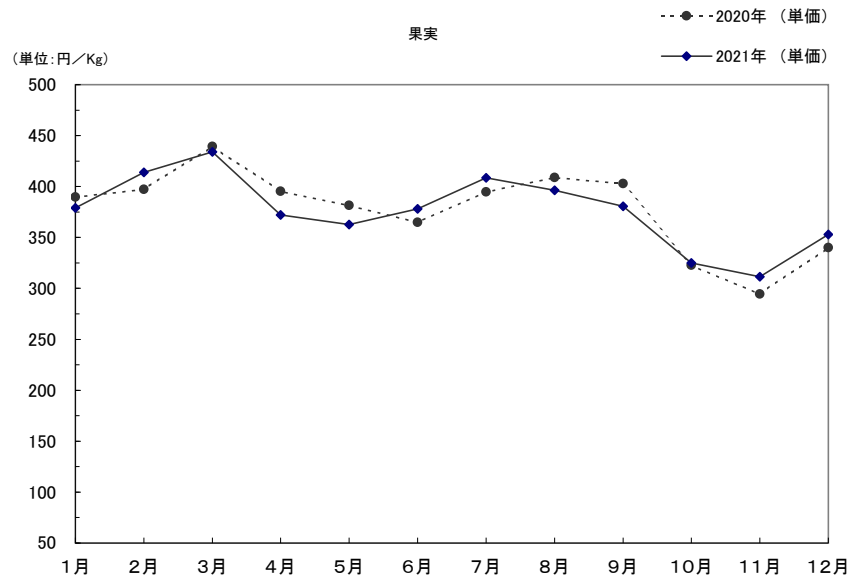
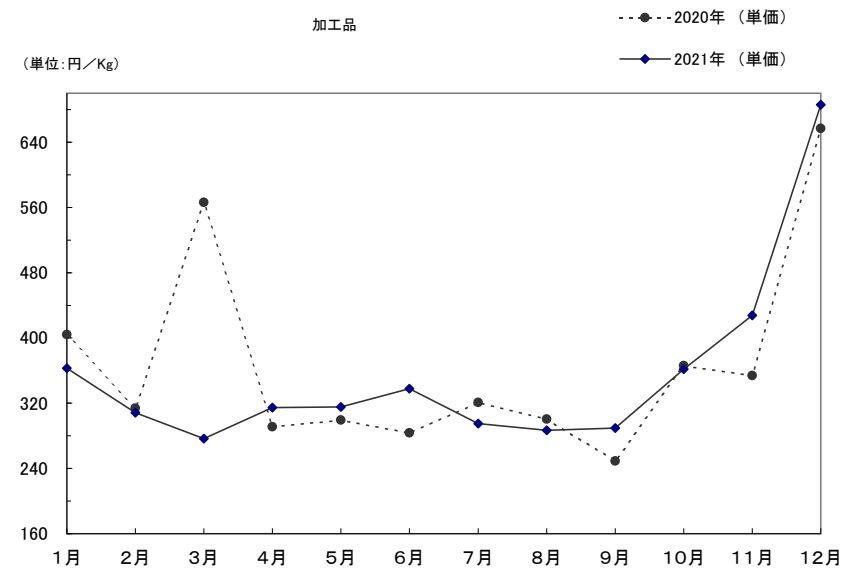
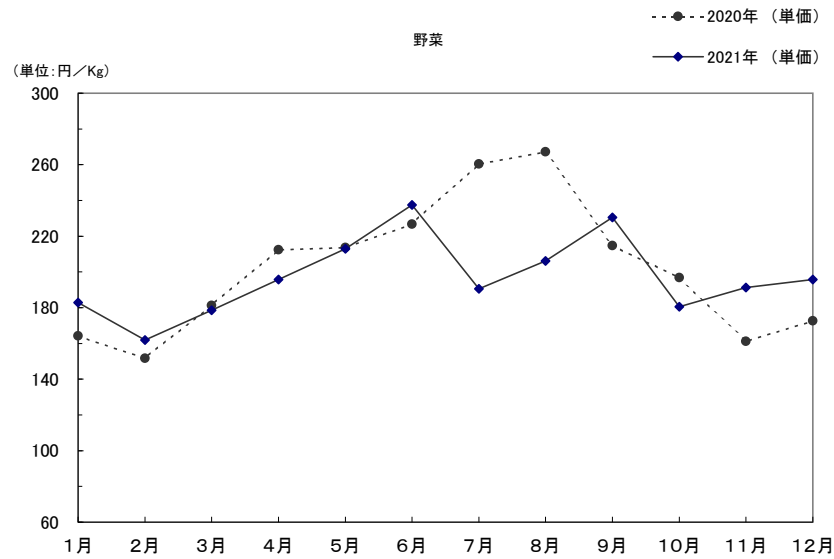
種別 年別	合計		鮮魚		冷凍魚		塩干加工品	
	年間	1日平均	年間	1日平均	年間	1日平均	年間	1日平均
2017	14,573,958	52,614	8,461,030	30,545	1,413,838	5,104	4,699,090	16,964
2018	14,437,092	52,308	8,447,387	30,606	1,327,954	4,811	4,661,751	16,890
2019	13,971,636	50,622	8,474,280	30,704	1,190,293	4,313	4,307,063	15,605
2020	12,703,544	46,363	7,807,798	28,496	1,019,100	3,719	3,876,645	14,148
2021	11,957,285	43,481	7,362,581	26,773	905,716	3,294	3,688,988	13,415

(注) 本年の開市日数 青果部 253日  
水産物部 275日

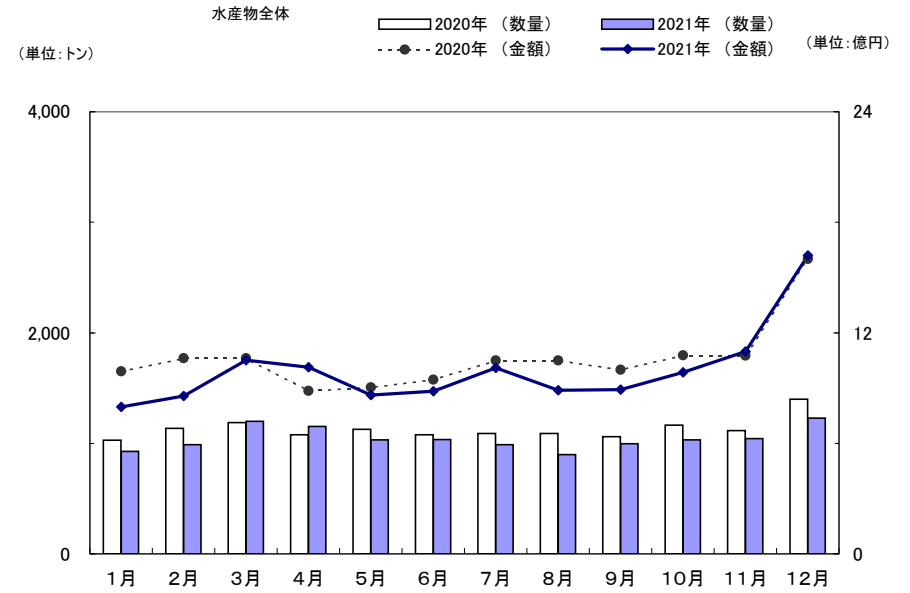
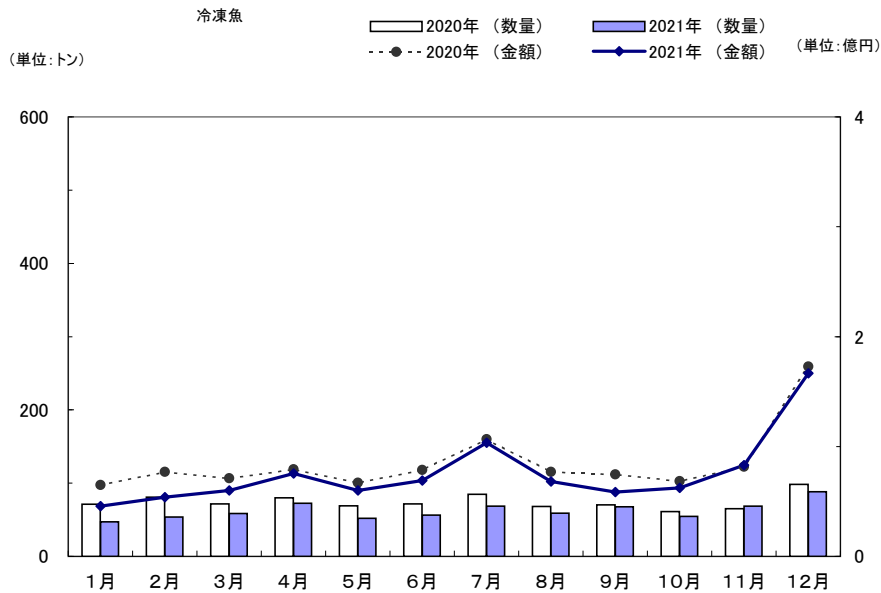
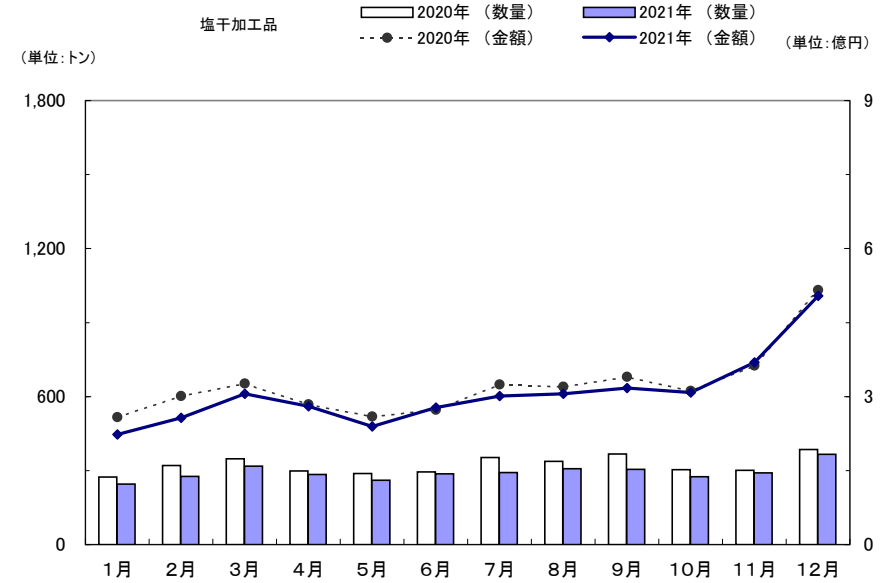
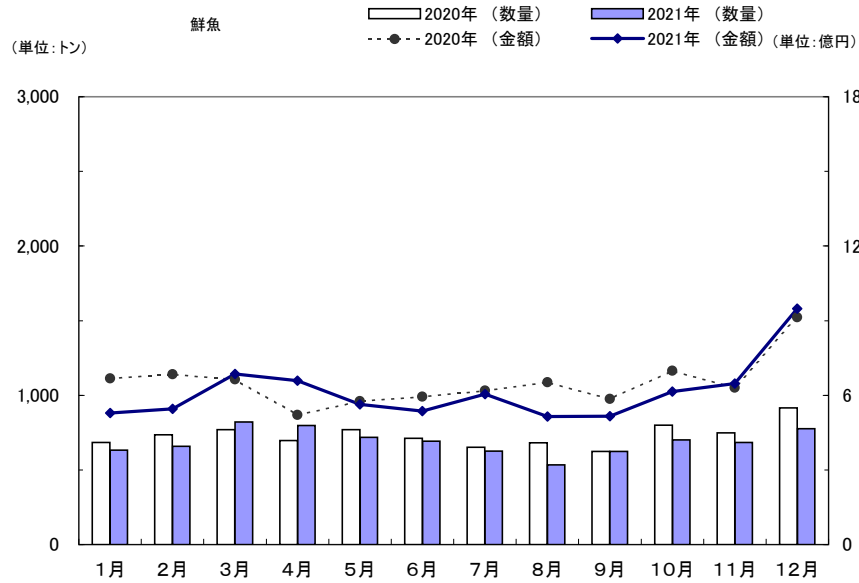
### 3. 月別取扱高対前年比較グラフ(青果部)



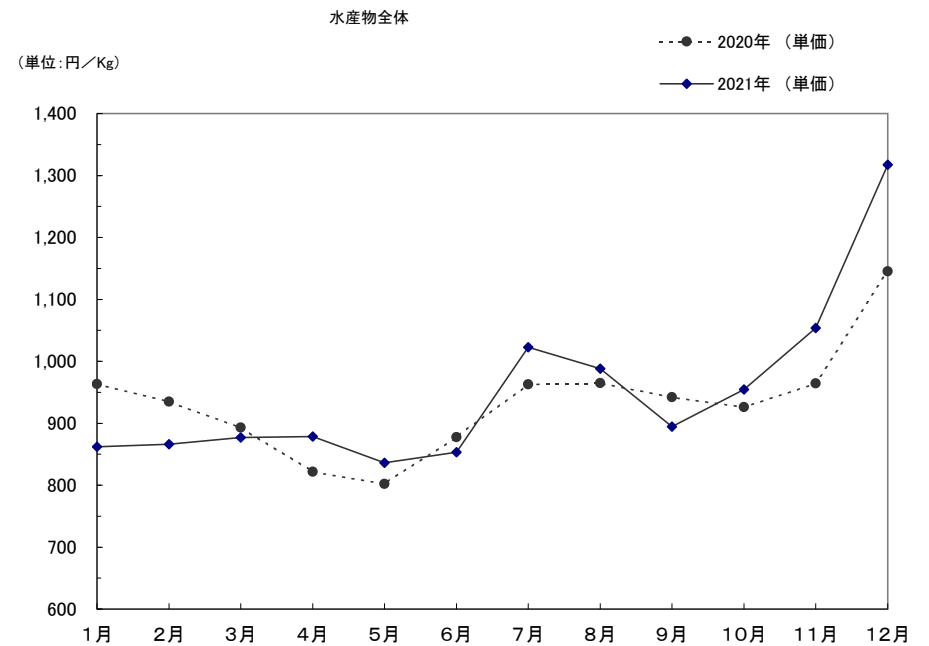
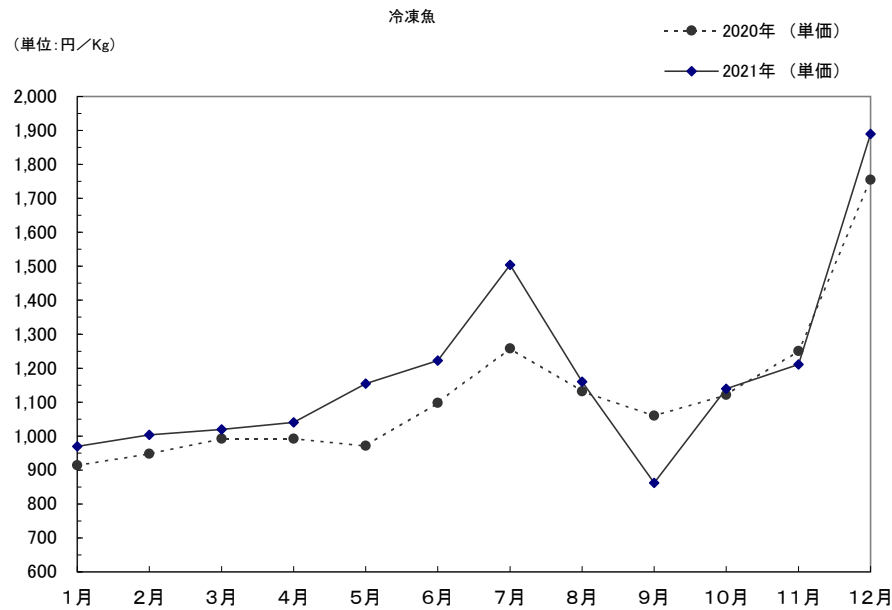
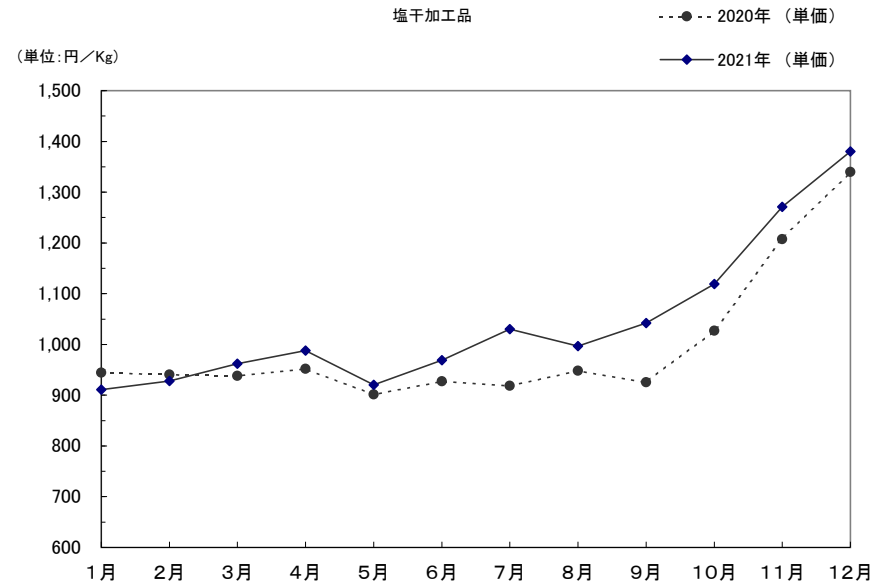
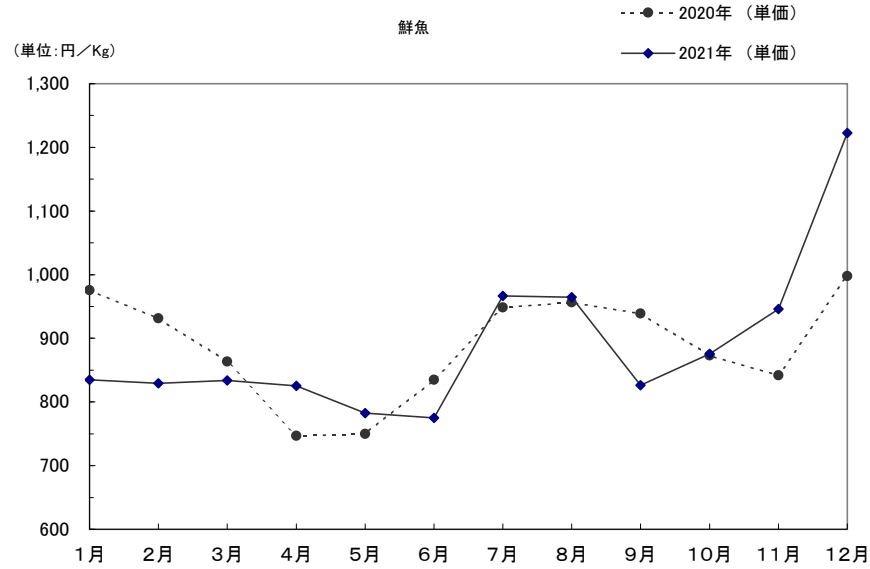
#### 4. 月別平均単価対前年比較グラフ(青果部)



### 5 月別取扱高対前年比較グラフ(水産物部)



## 6 月別平均単価対前年比較グラフ(水産物部)



7 品目別平均単価対前年比較表(青果部)

野菜

(単位:円/kg)

品名	2021年	2020年	品名	2021年	2020年	品名	2021年	2020年
だいこん	64	72	サニーレタス	256	260	ながいも	296	310
かぶ	139	128	サラダ菜	651	602	やまのいも	805	792
金時にんじん	322	305	パセリ	1,222	1,085	たまねぎ	118	88
洋になんじん	131	147	中国野菜	292	326	レッドたまねぎ	159	112
ごぼう	367	292	レッドキャベツ	140	125	にんにく	686	689
切ごぼう	-	-	きゅうり	125	329	らっきょう	642	526
たけのこ	530	263	白いぼきゅうり	255	313	わさび	5,006	3,399
れんこん	376	450	かぼちゃ	147	156	しょうが	581	611
くわい	1,301	1,605	なす	333	390	たで	1,962	1,948
ラディッシュ	1,364	1,355	こなす	411	522	かいわれ	244	245
はくさい	61	75	べいなす	267	299	おおぼ	2,821	2,803
たかな	106	118	トマト	370	405	みょうが	1,881	1,852
ふだんそう	-	510	ピーマン	384	488	はなまるきゅうり	1,453	722
キャベツ	82	95	ししとうがらし	1,132	1,275	なましいたけ	725	818
ほうれんそう	398	439	とうもろこし	256	253	まつたけ	11,934	8,879
白ねぎ	393	399	オクラ	905	1,037	なめこ	489	498
青ねぎ	655	742	野菜うり	268	316	えのきだけ	216	279
わけぎ	339	409	いんげん	868	897	しめじ	379	439
ふき	315	325	さやえんどう	974	801	わらび	1,337	1,060
つわぶき	788	766	きぬさやえんどう	1,733	1,740	うめ	558	623
うど	581	447	実えんどう	856	821	小うめ	636	1,033
みつば	437	437	そらまめ	420	416	ゆず	567	522
しゅんぎく	614	602	えだまめ	470	535	だいだい	337	317
にら	586	619	かんしょ	306	289	かぼす	363	387
セルリー	235	271	ぼれいしょ	226	174	ぎんなん	596	883
アスパラガス	1,128	1,184	メークイン	229	187	木の实	2,494	1,761
カリフラワー	134	137	白芽さといも	250	252			
ブロッコリー	327	364	洗さといも	646	647			
レタス	123	128	赤芽さといも	389	316	野菜平均	196	200

果実

(単位:円/kg)

品名	2021年	2020年	品名	2021年	2020年	品名	2021年	2020年
普通温州みかん	221	215	長十郎	-	-	ベリーA	572	568
早生温州みかん	245	247	幸水	442	443	巨峰	1,184	1,177
ポンカン	250	230	新水	-	-	温室ぶどう	2,150	2,056
ネーブルオレンジ	270	268	豊水	463	546	くり	796	674
バレンシアオレンジ	255	235	二十世紀	447	537	いちじく	935	899
あまなつかん	194	186	新世紀	215	246	いちご	1,477	1,452
いよかん	217	216	富有柿	287	298	温室メロン	634	630
はっさく	218	197	西村早生柿	287	267	プリンスメロン	363	386
グレープフルーツ	205	201	松本早生柿	235	194	エリザベスマロン	-	-
レモン	344	340	伊豆柿	184	146	まくわ瓜	-	-
日向夏	461	338	渋柿	287	297	すいか	238	221
ぶんたん	211	180	びわ	1,369	1,405	こだますいか	258	249
きんかん	730	691	白桃	796	780	バナナ	179	185
晩白柚	424	338	白鳳	837	840	パイナップル	250	221
つがる	346	360	ネクタリン	648	837	キーウイ	586	575
スターキング	265	317	すもも	878	898			
紅玉	356	383	おうとう	1,719	1,827			
ふじ	329	375	デラウェア	1,429	1,421			
むつ	350	373	キャンベルスアーリー	424	819			
王林	364	379	ネオマスカット	-	697	果実平均	374	373

加工品

(単位:円/kg)

品名	2021年	2020年	品名	2021年	2020年	品名	2021年	2020年
冷凍野菜	367	367	加工たけのこ	1262	1240	乾燥果実	958	964
乾燥野菜	1,544	1,375	つけ物	556	528	果実びん・罐詰	592	586
ほしだいこん	1,955	1,216	冷凍果実	0	-			
野菜びん・罐詰	517	460	ほしがき	1794	1922	加工品平均	364	374



8 品目別平均単価対前年比較表(水産物部)

鮮魚

(単位:円/kg)

品名	2021年	2020年	品名	2021年	2020年	品名	2021年	2020年
いわし類	361	386	ほうぼう	552	491	いとより	843	766
あじ類	561	640	えい	186	197	うなぎ	4,525	4,972
さば類	384	342	天然まだい	741	782	淡水魚	1,505	1,464
さんま	1,033	839	養殖まだい	814	882	やりいか	1,201	1,395
天然ぶり	552	487	ちこだい	441	353	するめいか	558	643
養殖ぶり	1,150	989	れんこだい	660	643	たこ類	796	905
かつお	471	539	あまだい	1,977	1,963	いせえび	6,885	7,154
まぐろ類	2,640	2,271	さわら	771	730	くるまえび	6,035	5,368
かじき	1,121	1,087	しいら	183	188	あかえび	557	785
かれい	558	557	とびうお	498	559	かに	1,839	1,502
天然ひらめ	1,723	1,462	ぼら	201	294	うに	29,663	28,342
養殖ひらめ	2,253	1,878	すずき	681	584	なまこ	1,393	1,215
たら	646	536	まながつお	1,916	2,163	わかめ	412	465
ふか	206	213	あなご	2,056	1,695	あわび	6,730	6,737
ぐち	913	1,039	ふぐ類	1,251	1,399	さざえ	727	692
にべ	258	301	いさき	842	860	かいばしら	4,167	3,828
えそ	297	229	かます	514	549	かき	1,587	1,580
しす	834	681	こち	506	516	あさり	605	574
はも	500	491	このしろ	257	270			
たちうお	1,168	1,280	きす	1,152	682	鮮魚平均	891	888

冷凍魚

(単位:円/kg)

品名	2021年	2020年	品名	2021年	2020年	品名	2021年	2020年
あじ	714	731	たちうお	775	899	たこ	1,598	1,329
いわし	519	443	しす	-	-	ロブスター	3,077	3,204
さば	704	707	あかうお	810	785	かに	4,180	4,001
たいてい	1,325	981	メルルーサ	959	894	貝類	1,971	1,903
かれい	867	1,005	ふか	706	662	鯨肉	2,488	1,839
さけ	1,293	1,387	すり身	-	-	淡水魚	3,052	2,609
ます	1,836	1,836	やりいか	1,696	1,382			
たら	814	867	するめいか	1,018	858	冷凍魚平均	39,251	36,801

塩干加工品

(単位:円/kg)

品名	2021年	2020年	品名	2021年	2020年	品名	2021年	2020年
塩いわし	287	554	若干かれい	788	898	かつおぶし	2,700	2,460
塩さば	597	607	開干あじ	1,040	973	ちくわ	657	691
塩さんま	769	623	桜干さんま	-	-	かまぼこ	1,013	958
塩さけ類	993	892	いりこ	604	622	てんぷら	535	545
塩ます	1,223	1,071	ちりめん	1,521	1,696	くらげ	1,629	1,581
たらこ	2,292	2,317	剣先するめ	3,686	4,607	切身加工品	1,446	1,387
塩かずのこ	3,313	3,076	松白するめ	4,490	3,851			
いわし丸干し	732	695	干たら	1,799	1,817	塩干加工品平均	1,052	1,002

9 主要産地別、部類別取扱高順位表(青果部)

数量 (単位:トン)

種別 順位	野菜			果実			加工品		
	産地	数量	構成比(%)	産地	数量	構成比(%)	産地	数量	構成比(%)
1	北海道	24,024	21.5	フィリピン	6,717	23.7	大分県	1,034	63.0
2	福岡県	13,924	12.5	青森県	3,472	12.2	宮崎県	270	16.4
3	鹿児島県	13,826	12.4	福岡県	3,154	11.1	福岡県	105	6.4
4	長崎県	10,239	9.2	熊本県	2,798	9.9	東京都	88	5.4
5	熊本県	8,875	7.9	愛媛県	1,688	6.0	熊本県	36	2.2
6	大分県	8,767	7.9	ニュージーランド	1,447	5.1	中国	26	1.6
7	長野県	7,920	7.1	長野県	1,275	4.5	長野県	17	1.0
8	宮崎県	7,207	6.5	大分県	1,262	4.4	愛媛県	14	0.9
9	佐賀県	5,317	4.8	長崎県	1,077	3.8	北海道	13	0.8
10	群馬県	4,209	3.8	アメリカ	1,045	3.7	青森県	7	0.4
11	青森県	1,944	1.7	メキシコ	820	2.9	和歌山県	7	0.4
12	ニュージーランド	1,244	1.1	その他外国	596	2.1	鹿児島県	5	0.3
13	中国	845	0.8	オーストラリア	533	1.9	山口県	4	0.2
14	メキシコ	744	0.7	鳥取県	307	1.1	京都府	3	0.2
15	山口県	478	0.4	チリ	270	1.0	佐賀県	2	0.1
	その他	2,095	1.9	その他	1,897	6.7	その他	10	0.6
	合計	111,658	100.0	合計	28,355	100.0	合計	1,642	100.0

金額 (単位:千円)

種別 順位	野菜			果実			加工品		
	産地	金額	構成比(%)	産地	金額	構成比(%)	産地	金額	構成比(%)
1	福岡県	3,699,607	16.9	福岡県	2,106,366	19.9	大分県	166,870	27.9
2	北海道	3,561,497	16.3	フィリピン	1,263,438	11.9	福岡県	105,987	17.7
3	大分県	2,424,946	11.1	青森県	1,183,196	11.2	宮崎県	94,664	15.8
4	宮崎県	1,920,742	8.8	ニュージーランド	835,667	7.9	東京都	50,704	8.5
5	熊本県	1,886,551	8.6	熊本県	816,973	7.7	熊本県	48,167	8.1
6	鹿児島県	1,805,396	8.3	大分県	736,698	7.0	長野県	43,339	7.3
7	長崎県	1,456,607	6.7	長野県	571,295	5.4	中国	19,260	3.2
8	長野県	1,131,041	5.2	長崎県	539,722	5.1	愛媛県	15,077	2.5
9	佐賀県	1,126,424	5.2	アメリカ	402,818	3.8	和歌山県	12,935	2.2
10	高知県	505,258	2.3	愛媛県	398,108	3.8	北海道	7,344	1.2
11	青森県	486,820	2.2	メキシコ	295,697	2.8	長崎県	6,534	1.1
12	群馬県	450,759	2.1	宮崎県	162,526	1.5	鹿児島県	4,657	0.8
13	ニュージーランド	177,028	0.8	福島県	145,381	1.4	青森県	3,511	0.6
14	山口県	162,588	0.7	オーストラリア	135,312	1.3	韓国	3,488	0.6
15	中国	154,555	0.7	その他外国	117,247	1.1	山口県	3,052	0.5
	その他	893,975	4.1	その他	884,848	8.4	その他	11,702	2.0
	合計	21,843,794	100.0	合計	10,595,291	100.0	合計	597,292	100.0

10 主要産地別、部類別取扱高順位表(水産物部)

数量

(単位:トン)

種別 順位	鮮魚			冷凍魚			塩干加工品		
	産地	数量	構成比(%)	産地	数量	構成比(%)	産地	数量	構成比(%)
1	福岡県	3,145	38.0	福岡県	629	84.2	福岡県	1,717	49.0
2	山口県	1,384	16.7	東京都	32	4.3	東京都	441	12.6
3	長崎県	709	8.6	兵庫県	18	2.3	兵庫県	265	7.6
4	愛媛県	552	6.7	千葉県	16	2.2	千葉県	264	7.5
5	鳥取県	428	5.2	三重県	14	1.9	大阪府	109	3.1
6	大分県	374	4.5	山口県	11	1.4	山口県	106	3.0
7	鹿児島県	247	3.0	鹿児島県	6	0.8	広島県	93	2.6
8	熊本県	209	2.5	鳥取県	5	0.6	三重県	72	2.1
9	島根県	206	2.5	島根県	5	0.6	長崎県	59	1.7
10	宮崎県	173	2.1	大分県	4	0.5	青森県	52	1.5
11	千葉県	127	1.5	奈良県	2	0.3	北海道	48	1.4
12	静岡県	108	1.3	静岡県	2	0.3	島根県	42	1.2
13	宮城県	77	0.9	大阪府	1	0.2	大分県	39	1.1
14	北海道	73	0.9	徳島県	1	0.1	熊本県	38	1.1
15	青森県	63	0.8	北海道	1	0.1	愛媛県	31	0.9
	その他	391	4.7	その他	1	0.2	その他	128	3.7
	合計	8,268	100.0	合計	747	100.0	合計	3,505	100.0

金額

(単位:千円)

種別 順位	鮮魚			冷凍魚			塩干加工品		
	産地	金額	構成比(%)	産地	金額	構成比(%)	産地	金額	構成比(%)
1	福岡県	2,775,538	37.7	福岡県	756,796	83.6	福岡県	1,835,844	49.8
2	山口県	1,085,243	14.7	東京都	36,848	4.1	東京都	386,270	10.5
3	長崎県	572,427	7.8	兵庫県	25,720	2.8	兵庫県	342,770	9.3
4	愛媛県	498,038	6.8	三重県	21,597	2.4	千葉県	168,612	4.6
5	大分県	402,157	5.5	島根県	17,402	1.9	広島県	136,004	3.7
6	熊本県	290,284	3.9	山口県	12,254	1.4	青森県	122,830	3.3
7	静岡県	222,257	3.0	鹿児島県	7,785	0.9	山口県	119,793	3.2
8	鳥取県	193,108	2.6	千葉県	6,599	0.7	北海道	112,252	3.0
9	北海道	178,859	2.4	鳥取県	4,260	0.5	大阪府	76,479	2.1
10	鹿児島県	174,499	2.4	奈良県	3,228	0.4	三重県	65,061	1.8
11	島根県	126,636	1.7	大分県	2,890	0.3	愛媛県	43,089	1.2
12	東京都	108,309	1.5	徳島県	2,855	0.3	長崎県	42,014	1.1
13	宮崎県	107,409	1.5	静岡県	1,856	0.2	熊本県	35,439	1.0
14	宮城県	103,776	1.4	大阪府	1,453	0.2	大分県	34,776	0.9
15	千葉県	97,568	1.3	熊本県	1,103	0.1	島根県	31,914	0.9
	その他	426,474	5.8	その他	3,071	0.3	その他	135,841	3.7
	合計	7,362,581	100.0	合計	905,716	100.0	合計	3,688,988	100.0

11 主要品目別、部類別取扱高順位表(青果部)

数量 (単位:トン)

種別 順位	野菜			果実			加工品		
	品目	数量	構成比 (%)	品目	数量	構成比 (%)	品目	数量	構成比 (%)
1	たまねぎ	20,012	17.9	バナナ	6,858	24.2	果実びん・罐詰	131	7.9
2	キャベツ	13,719	12.3	早生温州みかん	2,693	9.5	ほしがき	65	4.0
3	はくさい	10,737	9.6	ふじ	2,464	8.7	加工たけのこ	62	3.8
4	だいこん	10,727	9.6	すいか	1,832	6.5	乾燥果実	25	1.5
5	レタス	6,172	5.5	キーウイ	1,670	5.9	野菜びん・罐詰	16	1.0
6	トマト	4,576	4.1	普通温州みかん	1,157	4.1	つけ物	11	0.7
7	洋にんじん	4,211	3.8	その他りんご	1,135	4.0	乾燥野菜	8	0.5
8	白いぼきゅうり	4,164	3.7	いちご	1,133	4.0	ほしだいこん	7	0.4
9	ばれいしょ	3,347	3.0	ネーブルジ	910	3.2	その他加工品	3	0.2
10	かぼちゃ	3,267	2.9	パイナップル	718	2.5	冷凍野菜	0	0.0
11	メークイン	2,757	2.5	その他柑橘類	555	2.0	冷凍果実	0	0.0
12	白ねぎ	2,671	2.4	富有柿	514	1.8			
13	えのきだけ	2,438	2.2	熱帯性果実	491	1.7			
14	なす	2,326	2.1	レモン	451	1.6			
15	ながいも	1,614	1.4	その他メロン	432	1.5			
	その他	18,919	16.9	その他	5,343	18.8	その他	1,314	80.0
	合計	111,658	100.0	合計	28,355	100.0	合計	1,642	100.0

金額 (単位:千円)

種別 順位	野菜			果実			加工品		
	品目	金額	構成比 (%)	品目	金額	構成比 (%)	品目	金額	構成比 (%)
1	たまねぎ	2,357,622	10.8	いちご	1,673,755	15.8	ほしがき	116,517	19.5
2	トマト	1,692,949	7.8	バナナ	1,229,280	11.6	加工たけのこ	78,370	13.1
3	キャベツ	1,129,177	5.2	キーウイ	978,873	9.2	果実びん・罐詰	77,236	12.9
4	白いぼきゅうり	1,060,618	4.9	ふじ	811,373	7.7	乾燥果実	24,042	4.0
5	白ねぎ	1,051,019	4.8	早生温州みかん	660,335	6.2	ほしだいこん	13,770	2.3
6	なす	773,534	3.5	すいか	435,121	4.1	乾燥野菜	12,264	2.1
7	レタス	757,273	3.5	その他りんご	406,849	3.8	野菜びん・罐詰	8,473	1.4
8	ばれいしょ	754,990	3.5	熱帯性果実	306,325	2.9	つけ物	6,207	1.0
9	だいこん	688,088	3.2	普通温州みかん	255,378	2.4	その他加工品	2,626	0.4
10	はくさい	655,204	3.0	温室ぶどう	248,618	2.3	冷凍野菜	18	-
11	メークイン	632,290	2.9	ネーブルオレンジ	245,985	2.3	冷凍果実	-	-
12	洋にんじん	552,706	2.5	その他柑橘類	213,290	2.0			
13	しめじ	552,253	2.5	巨峰	205,036	1.9			
14	ピーマン	541,717	2.5	その他梨	194,339	1.8			
15	えのきだけ	527,889	2.4	その他もも	193,101	1.8			
	その他	8,116,466	37.2	その他	2,537,635	24.0	その他	257,769	43.2
	合計	21,843,794	100.0	合計	10,595,291	100.0	合計	597,292	100.0

12 主要品目別、部類別取扱高順位表(水産物部)

数量 (単位:トン)

種別 順位	鮮魚			冷凍魚			塩干加工品		
	品目	数量	構成比 (%)	品目	数量	構成比 (%)	品目	数量	構成比 (%)
1	その他ぶり	809	9.8	その他えび	132	17.7	塩さけ類	1,068	30.5
2	あじ類	758	9.2	かれい	91	12.1	塩さば	392	11.2
3	養殖まだい	595	7.2	さば	83	11.1	塩あじ	253	7.2
4	まぐろ類	411	5.0	あかうお	60	8.1	ちりめん	229	6.5
5	さば類	371	4.5	淡水魚	39	5.3	てんぶら	209	6.0
6	ひらす	354	4.3	いわし	33	4.4	その他塩蔵品	202	5.8
7	かれい	337	4.1	かに	24	3.3	その他珍味加工品	131	3.8
8	いわし類	323	3.9	貝類	19	2.5	塩ます	103	2.9
9	かき	275	3.3	たら	18	2.5	塩かずのこ	87	2.5
10	たこ類	241	2.9	あじ	16	2.1	その他開干	72	2.0
11	ふぐ類	213	2.6	たこ	15	2.0	その他切身加工品	70	2.0
12	かつお	193	2.3	ほき	15	1.9	塩さんま	64	1.8
13	やりいか	192	2.3	ふか	14	1.9	佃煮	57	1.6
14	養殖ぶり	181	2.2	さけ	13	1.8	開干あじ	42	1.2
15	天然まだい	169	2.0	さわら	12	1.6	いりこ	40	1.1
	その他	2,846	34.4	その他	163	21.8	その他	488	13.9
	合計	8,268	100.0	合計	747	100.0	合計	3,505	100.0

金額 (単位:千円)

種別 順位	鮮魚			冷凍魚			塩干加工品		
	品目	金額	構成比 (%)	品目	金額	構成比 (%)	品目	金額	構成比 (%)
1	まぐろ類	1,083,770	14.7	その他えび	179,983	19.9	塩さけ類	1,060,809	28.8
2	養殖まだい	483,894	6.6	淡水魚	119,809	13.2	ちりめん	348,722	9.5
3	あじ類	425,026	5.8	かに	102,377	11.3	塩かずのこ	287,327	7.8
4	ひらす	362,540	4.9	かれい	78,645	8.7	塩さば	234,001	6.3
5	うに	278,629	3.8	さば	58,614	6.5	その他珍味加工品	175,209	4.7
6	ふぐ類	266,206	3.6	あかうお	48,797	5.4	その他塩蔵品	157,628	4.3
7	やりいか	230,817	3.1	貝類	36,983	4.1	いくら	141,556	3.8
8	その他ぶり	211,229	2.9	たこ	23,353	2.6	塩ます	125,901	3.4
9	養殖ぶり	207,677	2.8	やりいか	18,933	2.1	てんぶら	111,880	3.0
10	たこ類	191,848	2.6	さけ	17,441	1.9	その他切身加工品	100,614	2.7
11	かれい	188,293	2.6	いわし	16,993	1.9	塩あじ	86,795	2.4
12	かんばち	149,714	2.0	たら	15,000	1.7	たらこ	86,665	2.3
13	さば類	142,566	1.9	その他いか	14,299	1.6	その他開干	83,848	2.3
14	たちうお	131,730	1.8	あじ	11,420	1.3	その他桜干	66,821	1.8
15	かき	130,766	1.8	ほき	10,817	1.2	佃煮	58,417	1.6
	その他	2,877,876	39.1	その他	152,251	16.8	その他	562,795	15.3
	合計	7,362,581	100.0	合計	905,716	100.0	合計	3,688,988	100.0

13 年次別、部類別取扱高表及び人口の推移

青果部(1975年7月14日 中央卸売市場業務開始)

(注)人口は各年10月1日現在の推計人口

種別 年別	合 計			野 菜			果 実			加 工 品			人口 (千人)
	数量	金額	平均 単価	数量	金額	平均 単価	数量	金額	平均 単価	数量	金額	平均 単価	
1975	131,929	17,277,776	131	79,794	8,899,478	112	52,135	8,378,298	161				1,058
1976	193,325	28,352,811	147	119,754	15,485,436	129	73,571	12,867,374	175				1,064
1977	201,230	29,794,999	148	126,309	15,610,802	124	73,521	13,703,943	186	1,400	480,254	343	1,068
1978	205,195	30,742,564	150	128,781	15,922,410	124	74,992	14,366,496	192	1,422	453,658	319	1,068
1979	207,491	32,764,941	158	134,579	17,290,501	128	71,355	14,879,351	209	1,557	595,089	382	1,068
1980	203,387	38,227,106	188	132,480	22,855,130	173	69,414	14,751,499	213	1,493	620,477	416	1,065
1981	206,655	39,356,012	190	138,484	22,381,669	162	66,633	16,298,305	245	1,538	676,038	440	1,065
1982	216,879	37,506,955	173	146,463	20,500,051	140	68,956	16,355,468	237	1,460	651,436	446	1,065
1983	212,684	39,576,227	186	141,089	22,670,940	161	69,980	16,147,648	231	1,615	757,640	469	1,064
1984	211,780	39,844,753	188	144,446	23,052,527	160	65,816	16,076,716	244	1,517	715,510	472	1,061
1985	209,314	40,754,172	195	145,930	22,625,570	155	61,940	17,436,038	282	1,444	692,564	479	1,056
1986	216,311	38,725,884	179	148,811	21,908,895	147	66,044	16,134,403	244	1,456	682,586	469	1,053
1987	219,227	39,115,280	178	148,227	22,568,305	152	69,142	15,786,551	228	1,857	760,424	409	1,046
1988	214,484	41,201,772	192	145,682	24,601,133	169	66,832	15,793,182	236	1,969	807,458	410	1,039
1989	206,540	40,988,920	198	143,465	23,774,914	166	61,382	16,510,718	269	1,692	703,288	416	1,034
1990	195,251	44,780,963	229	136,942	27,253,190	199	56,987	16,920,311	297	1,321	607,463	460	1,026
1991	183,932	47,561,878	259	130,870	29,659,068	227	51,003	17,072,914	335	2,059	829,896	403	1,022
1992	191,657	42,401,517	221	135,562	24,976,897	184	53,033	16,288,995	307	3,062	1,135,625	371	1,021
1993	186,699	45,291,079	243	129,507	29,107,539	225	53,915	15,056,823	279	3,278	1,126,717	344	1,020
1994	192,984	45,602,407	236	133,770	28,192,219	211	56,236	16,356,726	291	2,978	1,053,462	354	1,019
1995	190,232	43,174,098	227	134,426	26,715,417	199	53,388	15,595,896	292	2,419	862,785	357	1,020
1996	190,408	43,488,553	228	134,250	26,382,147	197	53,769	16,221,151	302	2,389	885,255	371	1,018
1997	188,501	42,172,872	224	133,129	26,435,634	199	52,877	14,806,819	280	2,495	930,419	373	1,016
1998	182,852	44,578,491	244	131,538	29,470,959	224	48,738	14,128,093	290	2,576	979,440	380	1,015
1999	181,087	40,286,583	222	131,279	25,415,963	194	47,210	13,937,924	295	2,598	932,696	359	1,012
2000	184,830	37,237,064	201	132,382	22,858,620	173	49,948	13,507,782	270	2,500	870,663	348	1,011

単位  
数 量:トン  
金 額:千円  
平均単価:円/kg

種別 年別	合 計			野 菜			果 実			加 工 品			人口 (千人)
	数量	金額	平均 単価	数量	金額	平均 単価	数量	金額	平均 単価	数量	金額	平均 単価	
2001	177,443	35,554,156	200	129,183	22,502,431	174	45,931	12,300,998	268	2,329	750,726	322	1,009
2002	173,210	33,799,986	195	124,537	21,494,121	173	46,632	11,647,892	250	2,041	657,974	322	1,006
2003	172,169	34,923,065	203	124,454	22,752,492	183	46,110	11,627,726	252	1,606	542,846	338	1,003
2004	162,852	34,158,736	210	117,029	21,834,474	187	44,168	11,781,871	267	1,655	542,390	328	1,000
2005	160,398	32,094,631	200	113,750	20,017,942	176	45,175	11,600,581	257	1,473	476,108	323	993
2006	156,214	33,311,246	213	112,868	21,171,977	188	41,896	11,692,248	279	1,450	447,022	308	991
2007	161,599	33,279,198	206	118,158	20,677,901	175	42,110	12,176,930	289	1,330	424,366	319	987
2008	168,440	33,417,976	198	122,698	21,311,519	174	44,741	11,742,764	262	1,001	363,693	363	985
2009	166,290	32,239,732	194	120,607	20,966,050	174	44,741	10,934,295	244	941	339,387	361	983
2010	150,855	32,301,096	214	114,411	22,053,423	193	35,449	9,891,363	279	996	356,310	358	981
2011	150,527	30,835,331	205	115,801	21,110,494	182	33,717	9,380,750	278	1,008	344,088	341	974
2012	157,546	31,091,642	197	122,182	21,693,174	178	34,306	9,039,403	263	1,058	359,065	339	972
2013	160,405	32,045,082	200	125,315	22,133,244	177	33,881	9,538,869	282	1,208	372,970	309	968
2014	165,542	33,130,601	200	129,803	22,776,476	175	34,201	9,909,532	290	1,539	444,594	289	963
2015	159,379	36,494,867	229	123,691	25,120,507	203	34,003	10,794,224	317	1,684	580,136	345	961
2016	164,640	39,770,186	242	128,231	27,496,750	214	34,595	11,677,999	338	1,814	595,437	328	956
2017	170,477	38,753,144	227	132,384	26,216,461	198	35,102	11,508,838	328	2,992	1,027,846	344	951
2018	154,819	37,541,356	242	114,899	24,551,205	214	36,923	11,910,575	323	2,997	1,079,575	360	946
2019	149,327	32,897,037	220	115,320	21,347,595	185	32,395	11,010,123	340	1,611	539,319	335	940
2020	145,229	34,244,931	236	115,135	23,026,756	200	28,487	10,617,662	373	1,607	600,513	374	939
2021	141,655	33,036,377	233	111,658	21,843,794	196	28,355	10,595,291	374	1,642	597,292	364	932

単位  
数 量:トン  
金 額:千円  
平均単価:円/kg

水産物部(1975年7月14日 中央卸売市場業務開始)

(注)人口は各年10月1日現在の推計人口

単位  
数量:トン  
金額:千円  
平均単価:円/kg

種別 年別	合計			鮮魚			冷凍魚			塩干加工品			人口 (千人)
	数量	金額	平均単価	数量	金額	平均単価	数量	金額	平均単価	数量	金額	平均単価	
1975	17,904	9,145,601	511	11,328	5,472,972	483	2,399	1,012,785	422	4,177	2,659,844	637	1,058
1976	39,850	20,889,435	524	23,726	12,677,226	534	4,566	2,296,496	503	11,557	5,915,713	512	1,064
1977	42,378	24,962,167	589	25,264	14,564,853	577	5,966	3,436,453	576	11,148	6,960,861	624	1,068
1978	41,618	24,646,583	592	25,790	14,884,723	577	5,924	3,440,844	581	9,904	6,321,016	638	1,068
1979	40,718	25,673,969	631	26,343	16,034,404	609	5,716	3,680,835	644	8,660	5,958,730	688	1,068
1980	44,485	29,125,301	655	27,996	17,707,770	633	5,988	3,689,163	616	10,501	7,728,368	736	1,065
1981	47,209	30,870,533	654	28,888	18,747,896	649	8,716	4,978,627	571	9,604	7,144,010	744	1,065
1982	46,492	32,280,734	694	28,218	18,961,688	672	9,576	6,187,580	646	8,698	7,131,466	820	1,065
1983	49,111	33,390,800	680	28,426	19,307,192	679	11,046	6,611,465	599	9,639	7,472,143	775	1,064
1984	46,524	32,903,791	707	27,436	19,169,285	699	9,434	6,164,297	653	9,654	7,570,209	784	1,061
1985	47,029	33,443,602	711	28,114	19,255,459	685	8,957	6,417,644	716	9,958	7,770,499	780	1,056
1986	50,050	32,897,692	657	29,745	19,375,979	651	10,354	5,959,994	576	9,950	7,561,719	760	1,053
1987	54,039	33,220,863	615	30,736	19,092,889	621	13,750	6,650,435	484	9,552	7,477,539	783	1,046
1988	54,101	35,024,048	647	29,762	19,825,194	666	14,458	7,200,478	498	9,881	7,998,376	809	1,039
1989	56,440	38,694,936	686	29,038	21,990,152	757	16,671	8,222,246	493	10,731	8,482,539	790	1,034
1990	54,604	40,478,579	741	29,181	23,114,742	792	14,771	8,125,615	550	10,652	9,238,222	867	1,026
1991	54,194	41,725,289	770	28,588	23,768,594	831	15,186	8,682,790	572	10,420	9,273,905	890	1,022
1992	56,028	43,651,126	779	28,212	24,459,684	867	17,912	9,915,011	554	9,903	9,276,430	937	1,021
1993	56,829	43,866,473	772	28,604	24,443,338	855	18,010	9,667,157	537	10,214	9,755,978	955	1,020
1994	56,003	43,823,063	783	27,692	24,205,863	874	15,983	9,425,215	590	12,328	10,191,985	827	1,019
1995	56,210	42,804,738	762	27,385	22,787,831	832	16,242	9,616,046	592	12,583	10,400,861	827	1,020
1996	58,331	45,612,774	782	27,773	23,586,908	849	17,190	11,121,883	647	13,368	10,903,983	816	1,018
1997	57,147	45,969,016	804	27,350	24,468,123	895	16,709	11,231,100	672	13,087	10,269,793	785	1,016
1998	56,699	44,223,226	780	28,526	23,880,970	837	15,130	10,038,415	663	13,043	10,303,841	790	1,015
1999	56,174	40,883,636	728	28,135	22,738,158	808	15,612	8,321,427	533	12,427	9,824,052	791	1,012
2000	55,298	38,647,151	699	27,031	21,621,360	800	15,047	7,084,455	471	13,221	9,941,336	752	1,011

単位  
数量:トン  
金額:千円  
平均単価:円/kg

種別 年別	合計			鮮魚			冷凍魚			塩干加工品			人口 (千人)
	数量	金額	平均単価	数量	金額	平均単価	数量	金額	平均単価	数量	金額	平均単価	
2001	54,752	37,909,634	692	24,468	20,175,124	825	15,435	7,510,426	487	14,849	10,224,084	689	1,009
2002	49,995	34,497,170	690	22,476	18,171,626	808	12,231	6,331,943	518	15,288	9,993,601	654	1,006
2003	46,993	31,148,102	663	22,438	17,605,946	785	10,964	4,998,014	456	13,591	8,544,143	629	1,003
2004	45,350	28,796,976	635	20,973	15,995,878	763	11,268	4,965,975	441	13,109	7,835,123	598	1,000
2005	38,524	25,377,189	659	18,229	13,434,707	737	10,449	4,690,038	449	9,846	7,252,443	737	993
2006	33,584	23,769,549	708	16,963	12,866,162	758	7,637	3,993,003	523	8,984	6,910,385	769	991
2007	29,820	22,054,786	740	15,662	12,225,457	781	5,492	2,959,428	539	8,666	6,869,900	793	987
2008	28,992	21,313,208	735	15,162	11,943,293	788	6,075	2,842,378	468	7,756	6,527,538	842	985
2009	24,609	18,072,036	734	14,211	10,525,706	741	3,908	2,081,837	533	6,490	5,464,494	842	983
2010	23,557	17,533,132	744	13,649	10,377,540	760	3,784	1,992,188	526	6,124	5,163,404	843	981
2011	22,500	16,321,383	725	12,360	9,591,217	776	4,210	2,035,494	484	5,931	4,694,671	792	974
2012	19,433	15,472,822	796	11,314	9,120,000	806	2,652	1,678,958	633	5,466	4,673,864	855	972
2013	20,264	16,315,491	805	11,208	9,074,698	810	2,992	1,773,696	593	6,064	5,467,098	902	968
2014	18,147	15,640,510	862	10,807	9,102,420	842	2,189	1,566,197	715	5,150	4,971,893	965	963
2015	16,755	15,284,069	912	10,392	9,017,797	868	1,203	1,386,089	1,153	5,160	4,880,182	946	961
2016	15,897	14,945,125	940	9,903	8,829,438	892	1,134	1,348,984	1,189	4,859	4,766,703	981	956
2017	14,944	14,573,958	975	9,442	8,461,030	896	1,169	1,413,838	1,210	4,333	4,699,090	1,084	951
2018	14,563	14,437,092	991	9,239	8,447,387	914	1,084	1,327,954	1,225	4,240	4,661,751	1,099	946
2019	14,076	13,971,636	993	8,932	8,474,280	949	1,082	1,190,293	1,100	4,063	4,307,063	1,060	940
2020	13,551	12,703,544	937	8,790	7,807,798	888	892	1,019,100	1,142	3,869	3,876,645	1,002	939
2021	12,520	11,957,285	955	8,268	7,362,581	891	747	905,716	1,212	3,505	3,688,988	1,052	932