

# くらしの中の上下水道



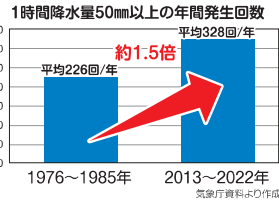
令和5年(2023年)6月発行 第16号 北九州市上下水道局総務部総務課 〒803-8510 北九州市小倉北区大手町1-1 ☎093-582-3131

## 災害を知る

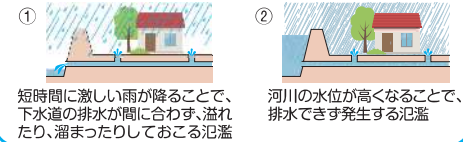
### 全国的に豪雨が増えていきます

近年、全国各地で気候変動の影響により、豪雨が頻発しています。北九州市においても、平成30年7月豪雨では、市内各所で広範囲にわたり浸水被害が発生しました。

写真は、平成30年7月豪雨における、内水氾濫の状況です。豪雨の際は、河川が近くにない場合でも内水氾濫が発生する場合があります。雨の降り方については、さまざまな予測情報が発信されています。防災情報を積極的に入手し、被害を最小限に抑えらるよう、備えましょう。



### 内水氾濫のメカニズム



内水氾濫の状況(平成30年7月)

## 避難場所の確認

### 防災ガイドブック・ハザードマップを確認しましょう

防災ガイドブック・ハザードマップ(令和3年度作成)が北九州市の全世帯と全事業所に配布されました。災害から命を守ることに重点をおき、いざという時に適切な判断・行動がとれるよう、さまざまな災害の特徴や避難のポイントなどを掲載しています。



## 情報の公開

### 内水浸水想定区域図を公開しました

令和3年度の水防法の改正により、想定しうる最大規模降雨である153mm/h(九州地方で観測した過去最大降雨)に対して、内水浸水想定区域図の作成が必要となりました。

上下水道局では、独自の取り組みとして、70mm/h(北九州市における過去最大規模の降雨)の内水浸水想定区域図もあわせて作成しました。

公開範囲は順次拡大していく予定です。豪雨への備えや防災意識の向上にご活用ください。

地域情報ポータルサイト「G-motty」(内水浸水想定区域図)  
<https://kitakyushu.maps.arcgis.com/apps/webappviewer/index.html?id=14c034839cc1450a9183132570b4f010>

北九州市上下水道局ホームページ(内水浸水想定区域図)  
<https://www.city.kitakyushu.lg.jp/suidou/s01101096.html>



## 家庭でできる豪雨対策

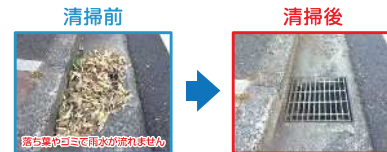
**水のうの設置** ビニール袋に水を入れた「水のう」を置くこと、下水の逆流を抑える効果があります。



急激な水位の増加により、下水が逆流することがあります。

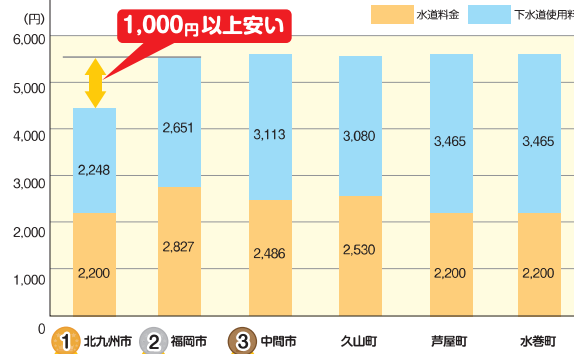
**排水路の確保にご協力ください**

落ち葉やゴミで雨水ますがふさがれていると、敷地や道路が冠水する恐れがあります。雨水ますの清掃にご協力ください。



## 福岡県で一番安い北九州市の上下水道料金

### 2番目と比較しても1,000円以上安い!!



※家庭用(口径13mm)で20立方メートル使用したときの1か月の上下水道料金(税込)(北九州市調べ)  
芦屋町・水巻町の水道事業は北九州市がおこなっていますので、水道料金は同じです。

本市では早い時期から多様な水源を確保し、平成10年4月には耶馬溪導水事業が完成したことで、現在の安定給水の基盤が構築されており、効率的な水運用が可能となっています。

事業運営の効率化や周辺自治体への水の売却及び事業統合などの様々な取組により、安価な料金の設定が可能となっています。

順位	市町村名	上下水道料金	北九州市との差
1位	北九州市	4,448円	—
2位	福岡市	5,478円	1,030円
3位	中間市	5,599円	1,151円

## ウェブで簡単! お申込み・お支払い

ホームページからも、上下水道の使用開始・中止等のお手続きができます。

※2営業日前までにお申し込みください。

また、口座振替の申し込み手続きについては「Web口座振替受付サービス」もご利用できます。

### インターネット受付

<https://www.suidou.city.kitakyushu.lg.jp/kaihei/top.html>



## スマートフォン決済によるお支払いもできます!!

上下水道局では、水道料金・下水道使用料がスマートフォンでお支払いいただけます。対応しているのは、「LINE Pay」、「PayPay」、「PayB」、「楽天銀行コンビニ支払サービス」、「fau PAY」、「d払い」、「FamiPay」です。アプリを起動し、北九州市上下水道局発行の納付書に記載しているバーコードを読み取ってお支払いください。



**お客さまサービス**

- 水道の使用開始・中止
- 水道ご使用者の名義変更
- 水道料金、下水道使用料に関するお問い合わせ
- 使用水量に関するお問い合わせ

**インターネット・FAXでは、24時間365日 使用開始・中止・名義変更の手続きができます。**  
インターネット受付: <https://www.suidou.city.kitakyushu.lg.jp/kaihei/top.html>  
FAX受付: 093-582-1363 (左記番号に直接FAX送信してください。)

## 上下水道お客さまセンター ☎093-582-3031

【受付時間】

月曜日～土曜日(12/31～1/3は除く) 午前8時30分～午後7時

※3月～4月は日曜日も受付。※変更事項に関しては、なるべく早くご連絡ください。

水漏れ・水道工事	お問い合わせ先	電話番号
門司区・小倉北区・小倉南区にお住まいの方	東部工事事務所	☎093-932-5790
若松区・八幡東区・八幡西区・戸畑区・芦屋町・水巻町にお住まいの方	西部工事事務所	☎093-644-7820

**下水道の事故やトラブル**

各区役所まちづくり整備課 下水道担当 直通電話番号

門司区	☎093-331-1886	小倉北区	☎093-582-3475	小倉南区	☎093-951-4123	若松区	☎093-761-5326
八幡東区	☎093-671-0805	八幡西区	☎093-642-1454	戸畑区	☎093-871-1504		

**保存版**

# 安全・安心な水道水について

## 安全・安心な水道水

上下水道局では、国が定める水道水質基準に適合するように、適切な浄水処理・塩素消毒を実施し、安全な水を供給しています。飲用をはじめ、日常生活に不可欠な調理、入浴などに安心してお使いください。

## 身近な「水道水」を使用し、手洗いを徹底しましょう！

手洗いは、ウイルス等による感染症の予防の基本です。外出先からの帰宅時や食事前などには、石けんを十分に泡立てて、手をこすり洗った後に水道水でしっかり洗い流しましょう。

## 水道水質検査結果をHPでご覧になれます！

北九州市では、安全安心な水道水をお届けするため、毎月、蛇口（給水栓）の水質検査を行っています。水道水質検査結果をホームページに掲載しておりますのでご覧ください。

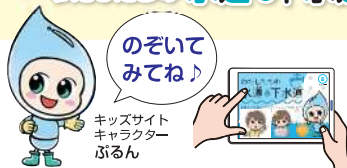
[https://www.city.kitakyushu.lg.jp/suidou/menu03\\_0008.html](https://www.city.kitakyushu.lg.jp/suidou/menu03_0008.html)



北九州市 上下水道局

# キッズサイト

～わたしたちの水道と下水道～



## YouTubeで動画も配信中!

浄水場や浄化センターのバーチャル施設見学、上下水道のお仕事紹介、水道・下水道の実験や工事の様子などをわかりやすく紹介しています。

子どもから大人まで、楽しく上下水道のことを学べるウェブサイトです!

<https://kids-kitaqwater.com>



## 豪雨対策事業のPR動画を公開しました

豪雨対策として進めている雨水管等の整備や市民一人ひとりの「災害への備え」の大切さを知ってもらうことを目的に、現在建設中の雨水貯留管を活用し、PR動画を制作しました。管内をスケートボードで滑走する動画や貯留管の仕組みを説明した動画など、ぜひご覧ください。

動画視聴はこちらから

▼ YouTube [北九州市上下水道局下水道部]

<https://youtube.com/channel/UC2hAIW0zYg91xtTBJDY7w>



スケートボード編



バイク走追突編



雨水貯留管の仕組み



災害への備え

## 水道メーター検針へのご協力

私たち「上下水道お客さまセンター」が検針しています。

上下水道局では、水道メーターの検針から上下水道料金徴収に至る一連の業務を「上下水道お客さまセンター」で行っています。この業務については、「第一環境 ケー・イー・エス共同企業体」に委託しています。



夏服 冬服

### 悪質業者に注意!

検針の担当者は、業務受託者証を携帯しています。不審に感じた際は提示を求めてください。



## 漏水調査へのご協力

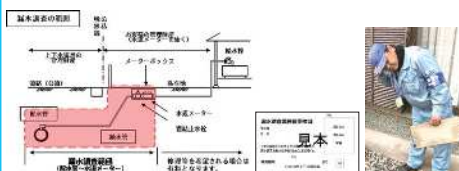
北九州市では、無駄な漏水を防ぎ、大切な水資源を守るため、道路内の配水管からお客様の水道メーターまでの漏水調査を実施しています。

調査は調査会社に委託し、昼夜を問わず漏水箇所を早期発見する緊急漏水調査、多くの漏水が想定される地区を対象とした計画的漏水調査を行っています。

宅地内での調査の場合は、お声掛けをいたしますので、皆様のご理解とご協力のほど、よろしくお願い致します。

また調査員は、上下水道局発行の漏水調査業務従事者証を携帯していますので、不審に感じた際は確認をお願いします。

計画的漏水調査を実施している箇所については、随時HPに一覧表を掲載しますので、ご確認よろしくお願致します。



## 市内の浄水場

水は私たちの毎日の生活に欠かせない大切な資源です。浄水場では、「水の大切さ」や「安全で安心な水づくり」を楽しく学べます。



### 見学場所

井手浦浄水場	小倉南区大字井手浦418番地	TEL.093-451-0262
穴生浄水場	八幡西区鷹の巣三丁目10-16	TEL.093-641-3338
本城浄水場	八幡西区御開五丁目4-1	TEL.093-693-1385

### 見学日及び見学時間

見学日	月曜日～金曜日(祝日、年末年始等を除く)
見学時間	【午前】10時～12時 【午後】1時～3時
見学の時間	60分(目安)

\*10名以上からの受付になります。

## ビジターセンター(日明浄化センター内)

プロジェクションマッピングや、1時間に73ミリの豪雨を体験できる降雨体験装置などを備え、下水道について楽しく学べる体験型施設です。



[日明浄化センター見学受付]ご利用の際には予約が必要です。  
日明浄化センター 小倉北区西港町96番地の3  
TEL. 093-581-5670・FAX. 093-581-5680

- 見学日及び 月曜日～金曜日(祝日・年末年始等を除く)
- 見学時間 【午前】9時～12時・【午後】1時～5時
- 受付 上記の日時で随時受付しています。

● 見学申し込みの詳細はこちら

\* 見学内容の変更等についても随時情報を更新しています。



## デザインマンホールの紹介

全国ではデザインマンホールが注目を集めており、マンホールカードが発行されるなど話題となっています。上下水道局では、漫画家松本零士氏の代表作「銀河鉄道999」やポケモンが描かれた「ポケふた」など、数多くのデザインマンホールを設置してきました。

令和4年10月には、SDGs未来都市・北九州市をPRするため、環境マスコットキャラクター「ていたん」を描いたマンホールが市内4箇所を設置されました。近くにお出かけの際は、ぜひご覧ください。

〈ていたんマンホール設置場所〉

勝山公園(2箇所)、門司港駅前広場(1箇所)、門司港レトロ(1箇所)



銀河鉄道999のデザインマンホール



ていたんマンホール

## 私道の水道管の整備

私道の水道管(配水管)の整備は、お客様が行うものですが、一定の条件を満たした場合に、上下水道局が私道の水道管(配水管)整備を行う制度があります。詳しくは北九州市上下水道局のホームページをご覧ください。

【お問い合わせ及び申請先】

担当地区	部署名	電話番号
門司区、小倉北区、小倉南区	東部工事事務所	093-932-5790
若松区、八幡東区、八幡西区、戸畑区、芦屋町、水巻町	西部工事事務所	093-644-7820

## SDGs達成に貢献する北九州市の上下水道の技術

### ～カンボジアでの取組～

「SDGs」のゴールの一つである「安全な水とトイレを世界中に」の達成に向けて、地元企業等と連携しながら、国際貢献を進めています。令和4年度は、北九州市の技術を伝えていくため、上下水道局の職員3名がカンボジアに派遣されました。

カンボジアの人たちが上下水道を運営できるように、北九州市は法律や条例等のルール、組織体制作りや上下水道技術等の支援を行っています。

現在、日本政府により首都プノンペンで初となる公共下水処理場が造られており、北九州市もこのプロジェクトに参加しています。



カンボジア下水処理場の建設状況