

(令和7年3月更新)

北九州広域都市計画道路 戸畑枝光線他 街路事業 (現場写真編)



都市整備局 道路部 街路課

汐井町牧山海岸線

1. 牧山橋付近の状況



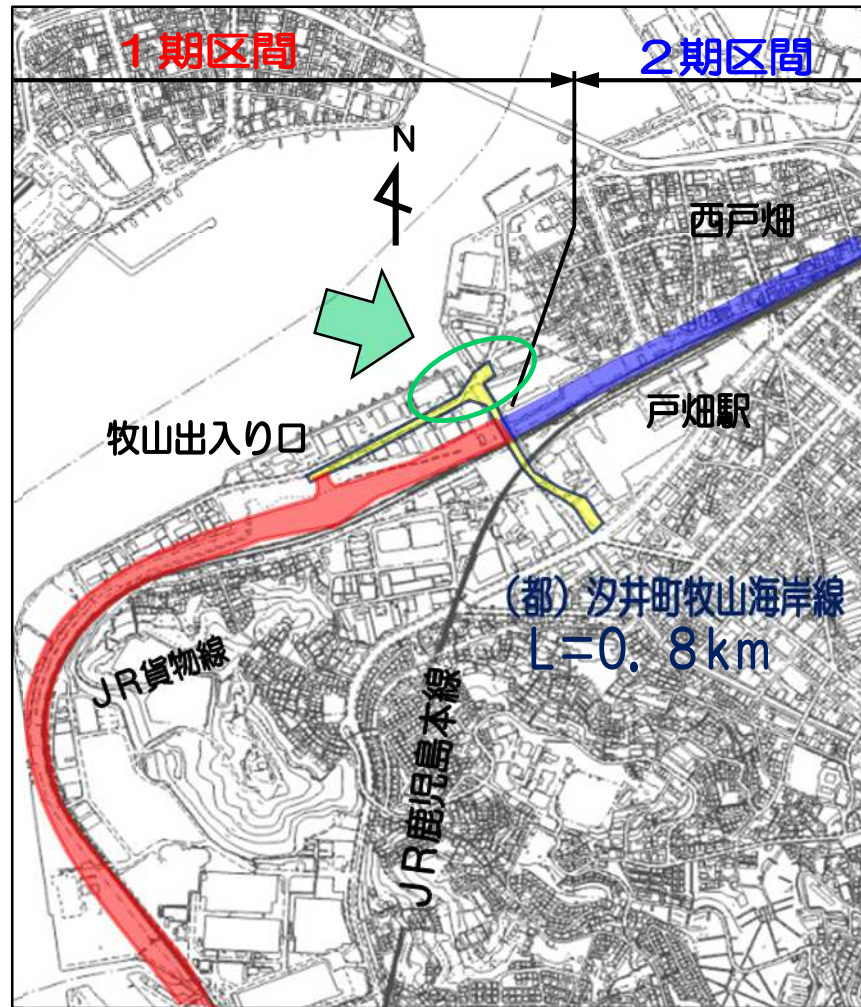
1. 牧山橋付近の状況



1. 平成29年9月



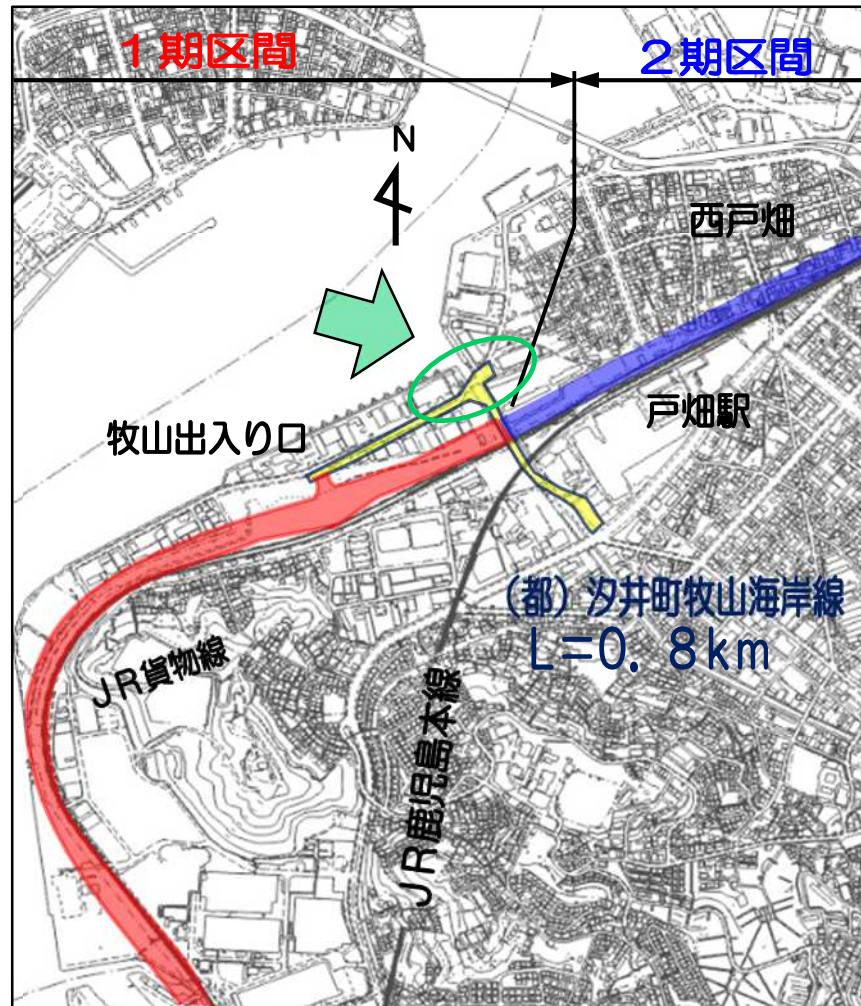
1. 牧山橋付近の状況



2. 平成31年3月



1. 牧山橋付近の状況



1. 牧山橋付近の状況



3. 令和2年1月



1. 牧山橋付近の状況



4. 令和2年2月



1. 牧山橋付近の状況



5. 令和2年11月



1. 牧山橋付近の状況



6. 令和7年3月



2. JR交差部の状況



旅客線と貨物線の下を
くぐるところだね



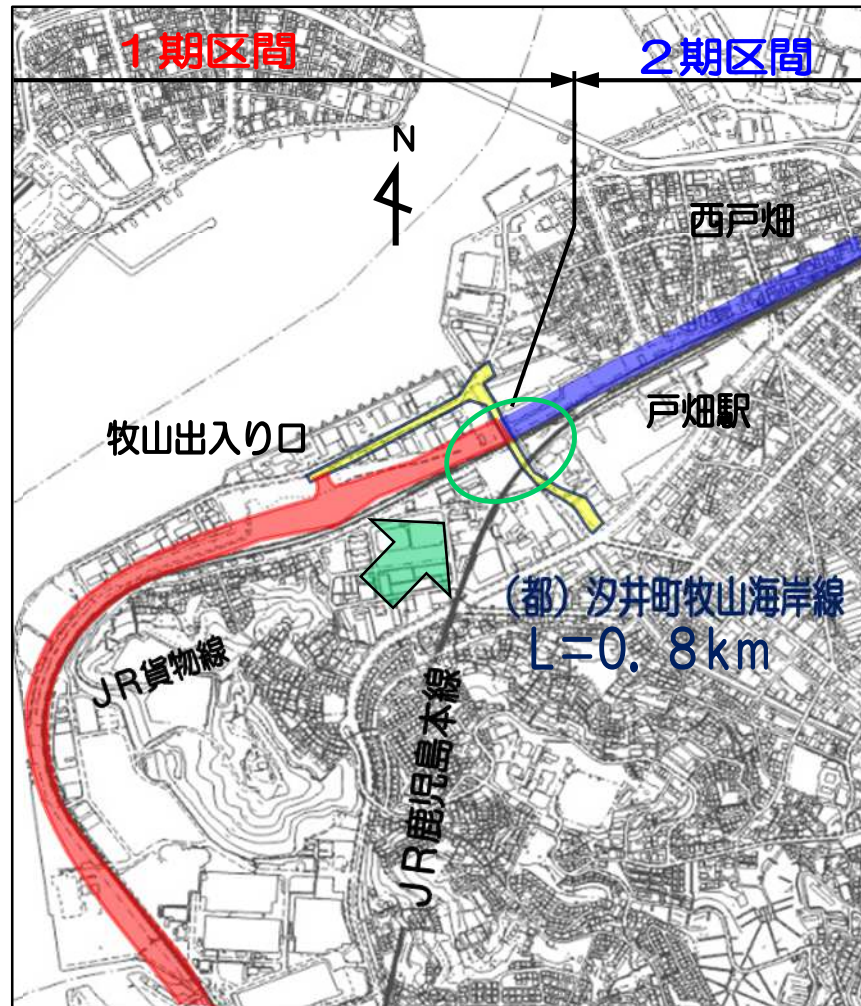
2. JR交差部の状況



1. 平成29年12月



2. JR交差部の状況



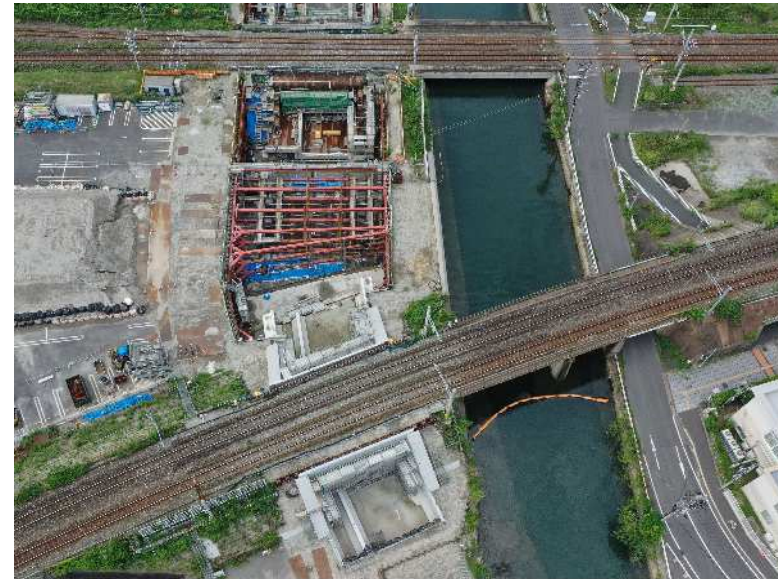
2. 平成30年11月



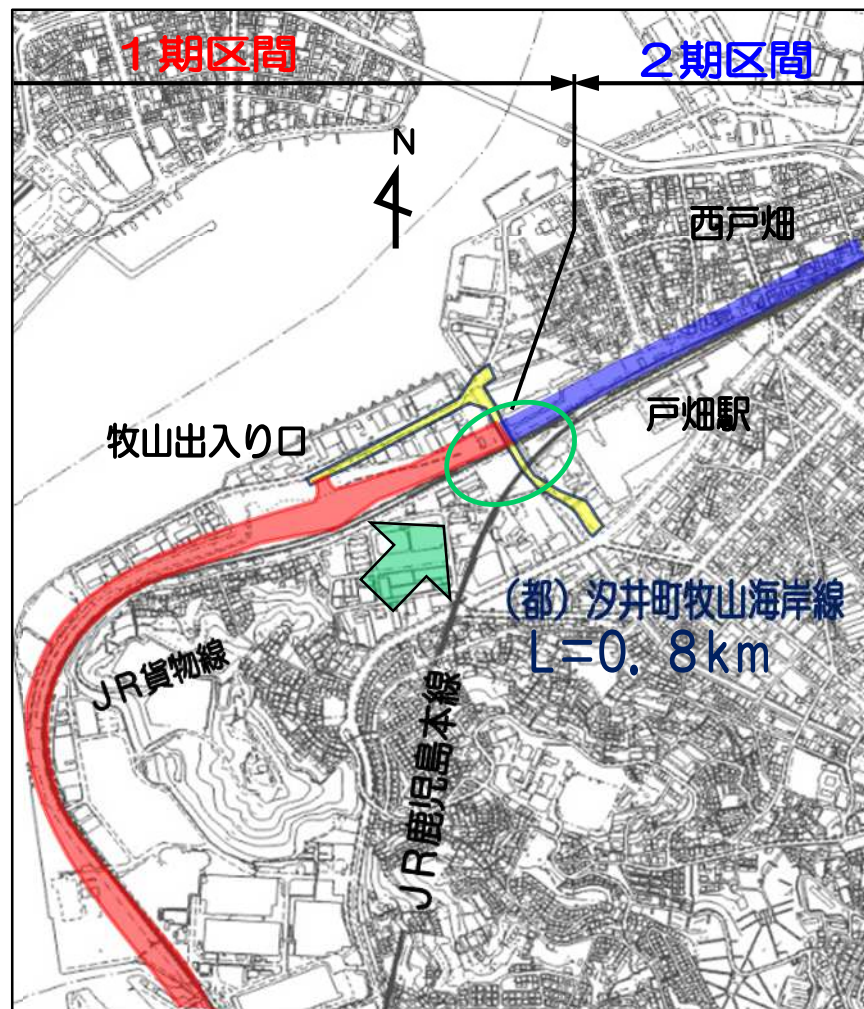
2. JR交差部の状況



3. 令和3年11月



2. JR交差部の状況



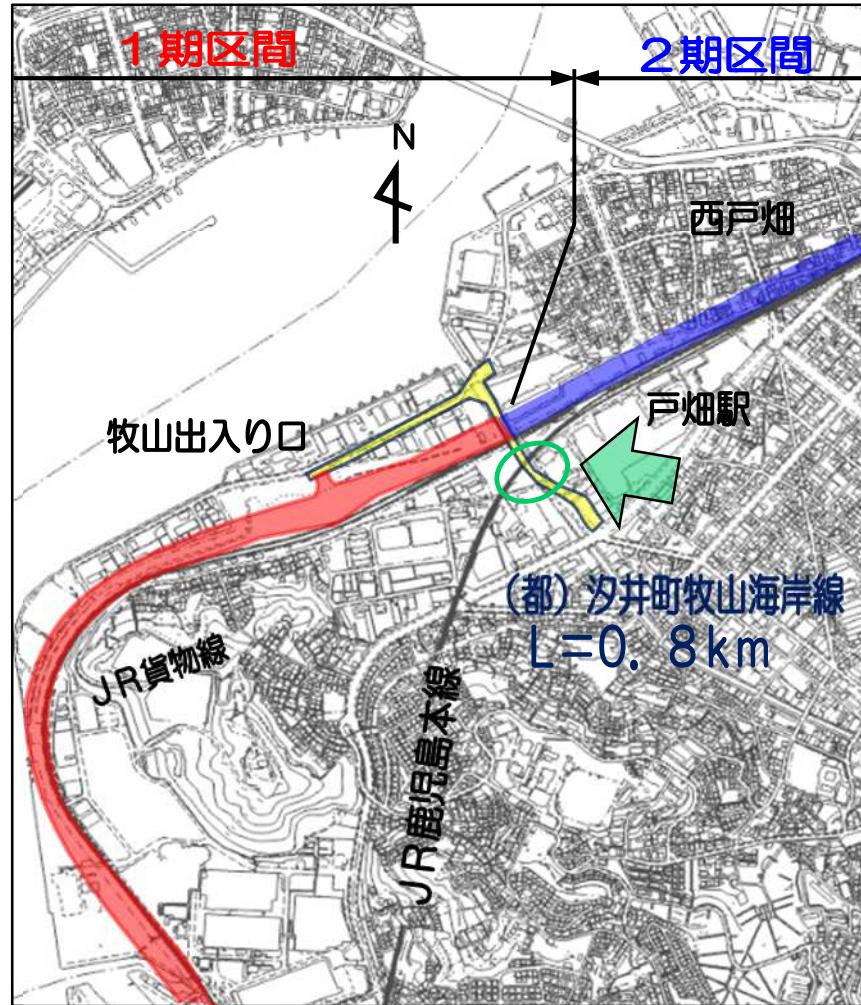
4. 令和4年2月



5. 令和7年3月



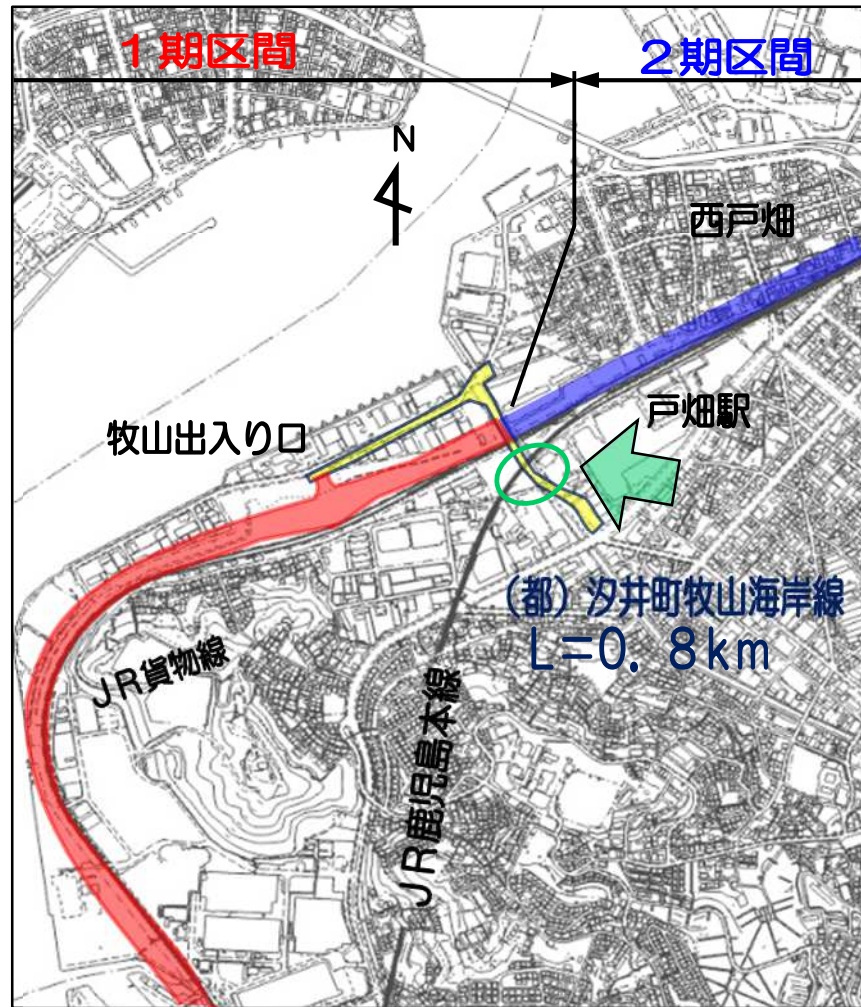
3. 志ん川橋付近の状況



「汐井町」交差点の
信号機があるところだね



3. 志ん川橋付近の状況



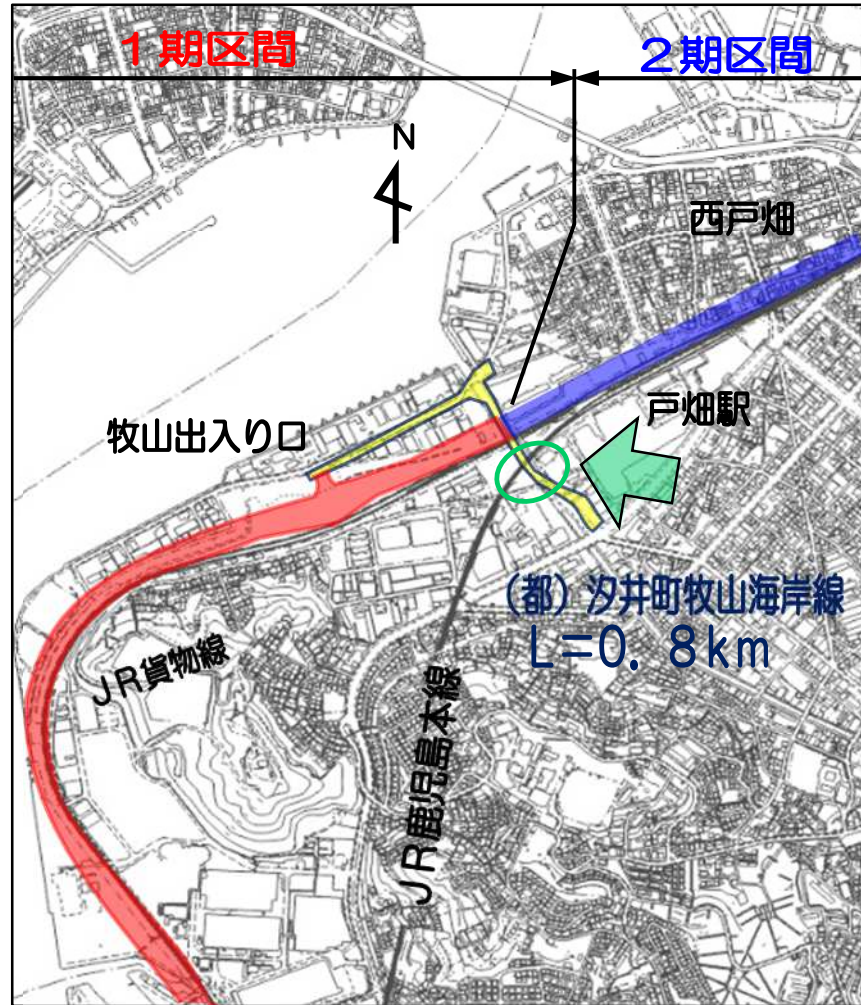
1. 平成30年7月



2. 令和4年11月



3. 志ん川橋付近の状況



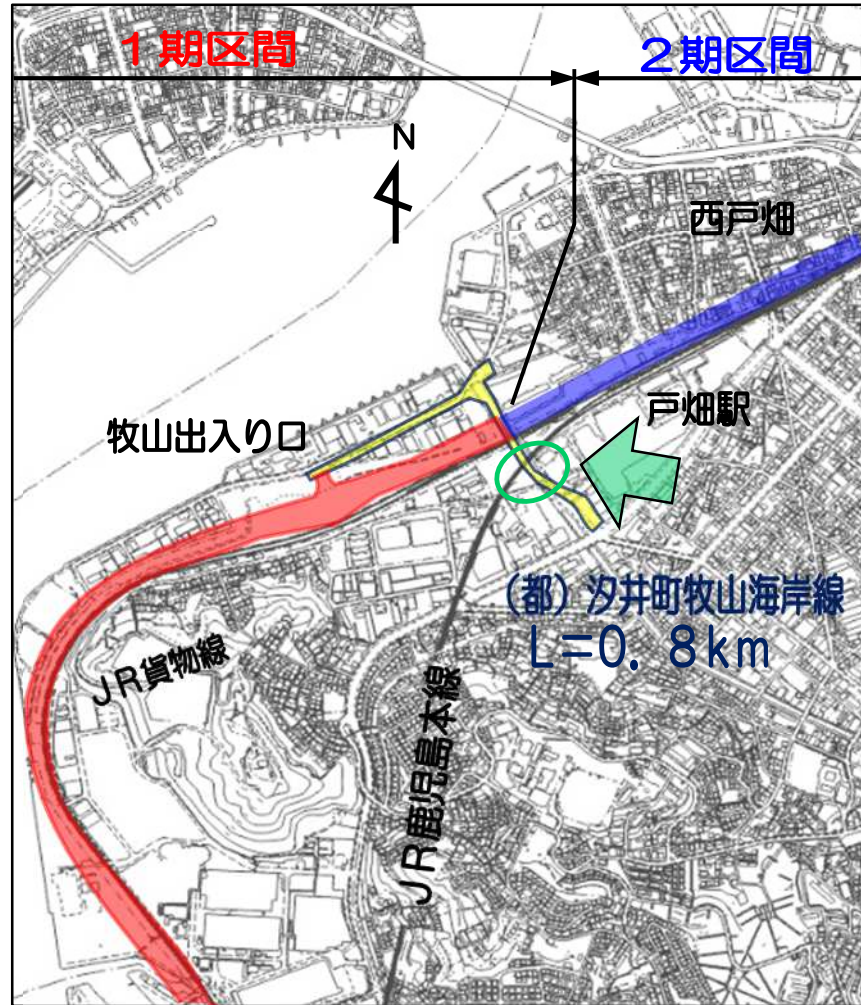
3. 令和5年2月



4. 令和7年3月



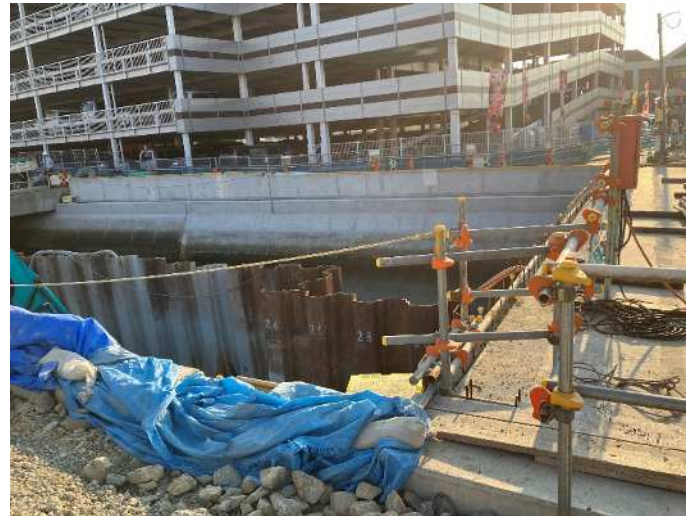
3. 志ん川橋付近の状況



1. 平成30年7月



2. 令和4年11月



3. 志ん川橋付近の状況



3. 令和5年2月



4. 令和7年3月



4. 最後に

現場内への立入りはケガや事故の恐れがあります。
関係者以外、立入り禁止です。



問合わせ先

都市整備局道路部街路課

〒803-8501 北九州市小倉北区内1番1号 12F

TEL : 093-582-2191
